

**KUESIONER PENELITIAN**  
**"PERANAN PEMERIKSAAN OPERASIONAL ATAS PROSEDUR**  
**PEMBERIAN KREDIT DALAM UPAYA MENGURANGI**  
**KEMUNGKINAN TERJADINYA KREDIT BERMASALAH PT BANK'X'.**

Bandung, Juli 2007

Kepada Yth,  
Bapak/ibu responden  
Di tempat

Dengan hormat,

Melalui kuisisioner ini saya mohon dengan hormat kesediaan bapak/ibu untuk meluangkan waktu memberikan respon terhadap pertanyaan-pertanyaan yang terlampir. Pertanyaan mengungkap bagaimana kegiatan pelaksanaan audit operasional pada PT. Bank 'X', Tbk

Bantuan yang diberikan bapak/ibu dengan mengisi seluruh pertanyaan yang diajukan sangat besar artinya bagi saya. Data yang terkumpul hanya akan saya gunakan dalam penyusunan skripsi di Fakultas Ekonomi Jurusan Akuntansi Universitas Kristen Maranatha. Perlu saya sampaikan juga bahwa jawaban-jawaban yang bapak/ibu berikan sangat terjamin kerahasiannya dan hanya digunakan untuk kepentingan penelitian dan sumbangan pemikiran bagi PT. Bank 'X'

Atas bantuan dan waktu luang bapak/ibu berikan untuk mengisi kuesioner ini, saya ucapkan terima kasih.

Hormat saya,

**Juan David**

## **KERTAS KERJA PENELITIAN**

### **Petunjuk Pengisian Kuisisioner**

Pertanyaan hanya terdiri dari dua tipe, yaitu tipe pilihan dan isian. Pada tipe pilihan, Bapak/Ibu dipersilahkan untuk memberi tanda (  $\surd$  ) pada kolom jawaban “Sangat Setuju” (SS), “Setuju” (S), “Ragu-ragu” (R), “Tidak Setuju” (TS), serta “Sangat Tidak Setuju” (STS), yang dianggap paling tepat. Sedangkan pada tipe isian, isilah pada tempat yang disediakan dengan jelas dan singkat. Seandainya Bapak/Ibu berkeberatan mencantumkan nama, pertanyaan no. 1 boleh tidak dijawab.

### **A. PERTANYAAN UMUM**

1. Nama : .....
2. Usia : .....
3. Jenis Kelamin : .....
4. Jabatan : .....
5. Pendidikan Terakhir :
  - a. Diploma (D3)
  - b. Strata 1
  - c. Strata 2
  - d. Strata 3
  - e. Lain-lain
6. Latar Belakang Pendidikan :
  - a. Akuntansi
  - b. Manajemen
  - c. Lainnya
7. Lama bekerja pada bank ini ..... tahun

## DAFTAR PERNYATAAN

### Peranan Audit Operasional – Variabel Independen

#### TAHAP-TAHAP PEMERIKSAAN OPERASIONAL

##### 1. TAHAP PENDAHULUAN

No	Pertanyaan	SS	S	RR	TS	STS
1	Audit operasional telah direncanakan dengan baik					
2	Audit dapat dilakukan dengan program audit yang ditetapkan					
3	Auditor melakukan audit pendahuluan					
4	Auditor operasional melakukan pengamatan fisik setelah program audit selesai dibuat					
5	Staff auditor operasional yang melakukan penugasan telah melaksanakan pengamatan fisik					
6	Pengamatan fisik yang dilakukan oleh auditor operasional adalah untuk mendapatkan gambaran umum mengenai operasi perusahaan					
7	Auditor mencari data tertulis dengan meminta data kepada staff dan kepala bagian/departemen yang diaudit					
8	Tujuan melakukan pencarian data tertulis dari bagian yang diaudit adalah untuk mengumpulkan info mengenai kebijakan dan prosedur yang telah ditetapkan oleh manajemen					

##### 2. TAHAP PEMERIKSAAN MENDALAM

No	Pertanyaan	SS	S	RR	TS	STS
9	Auditor melakukan audit mendalam					
10	Dalam melakukan audit mendalam harus melalui kegiatan analisis laporan					
11	Auditor memeriksa prosedur pemberian kredit yang telah ditetapkan dengan pelaksanaan sebenarnya					

12	Prosedur pemberian kredit yang ada dalam perusahaan dianalisis					
13	Auditor memeriksa kesesuaian antara standar yang telah ditetapkan dengan pelaksanaan sebenarnya					
14	Dalam kegiatan analisis melibatkan seluruh staff yang ada di bagian audit selain staff audit yang melakukan penugasan					
15	Auditor operasional melakukan analisis untuk mengidentifikasi permasalahan yang ada dan melihat perkembangan pelaksanaan fungsi dari bagian yang diaudit					

### 3. TAHAP PELAPORAN

No	Pertanyaan	SS	S	RR	TS	STS
16	Dalam melakukan tugasnya auditor banyak mengalami hambatan					
17	Dalam melakukan tugasnya auditor sering menemukan penyimpangan					
18	Auditor operasional memberikan laporan hasil auditnya tiap kali periode					
19	Auditor operasional melakukan verifikasi terhadap tanggapan untuk mencari kebenaran					
20	Hasil audit tersebut menyajikan hal-hal yang aktual, lengkap dan wajar					
21	Auditor memberikan rancangan terhadap tindakan korektif					
22	Auditor memberitahukan resiko apabila tindakan perbaikan gagal dilakukan					
23	Setiap saran dan rekomendasi dari auditor selalu diterima oleh pimpinan perusahaan					
24	Dengan dilaksanakannya audit operasional memberikan dampak yang positif bagi perusahaan?					
25	Temuan dalam studi lapangan dijadikan dasar dalam penarikan kesimpulan audit					
26	Tindakan perbaikan diperlukan dalam penyelesaian masalah yang ada selalu didasarkan pada hasil studi lapangan.					
27	Laporan menyajikan secara lengkap temuan audit operasional dan hasil yang dilakukan					

28	Laporan audit operasional dapat memberikan arah bagi manajemen dalam mengambil keputusan					
29	Terdapat tindak lanjut atas hal-hal yang perlu diperbaiki					
30	Tindak lanjut atas sasaran dan rekomendasi dari auditor selalu dilaksanakan					

## DAFTAR PERNYATAAN

### Prinsip-prinsip Prosedur Pemberian kredit – Variabel Dependen

#### 1. Prosedur Permohonan Kredit

No	Pertanyaan	SS	S	RR	TS	STS
31	Bank telah memiliki pedoman/manual of operation di bidang perkreditan					
32	Personel yang melakukan review atas kelayakan permohonan kredit terpisah dari personel yang melakukan fungsi pemasaran / yang melakukan analisis kredit					
33	Pegawai yang menyetujui permohonan kredit terpisah dari pegawai yang melakukan analisa kredit					
34	Pegawai yang menilai jaminan, terpisah dari pegawai yang melakukan analisa kredit					
35	Surat-surat permohonan yang ditandatangani oleh calon debitur dapat dipastikan sah dan lengkap					
36	Setiap surat permohonan kredit yang diterima, dicatat dalam register khusus yang disediakan oleh bank					
37	Surat permohonan kredit yang diajukan oleh calon debitur telah memenuhi persyaratan yang ditentukan untuk pengajuan permohonan kredit menurut jenis kreditnya					

#### 2. Prosedur Penyidikan dan Analisis Kredit

No	Pertanyaan	SS	S	RR	TS	STS
38	Bagian pemasaran melakukan wawancara pendahuluan dengan debitur					
39	Bagian pemasaran memeriksa kelengkapan dokumen					
40	Bagian pemasaran melakukan kunjungan ke lokasi debitur					

41	Inspection on the spot ke tempat debitur dilakukan secara sederhana					
42	Kunjungan ke lokasi debitur dibuatkan laporan kunjungan					
43	Dalam melakukan penilaian barang jaminan selalu dilakukan oleh perusahaan penilai ( <i>appraisal</i> )					
44	Dilakukan penilaian keaslian atas dokumen barang jaminan					
45	Bank selalu mengusahakan adanya <i>bank to bank information</i> atas calon debiturnya					
46	Laporan keuangan para debitur selalu di audit oleh akuntan public					
47	Hasil analisa selalu dibuatkan laporan terlebih dahulu sebelum disetujui oleh komite kredit cabang					
48	Bank melakukan pemeriksaan dan analisis terhadap data calon debitur secara lengkap dan langsung melalui data-data standar yang terdapat dalam formulir permohonan kredit					
49	Pada bank terdapat pemisahan fungsi antara fungsi pemeriksaan dengan fungsi analisis					
50	Bank melakukan penilaian barang jaminan secara ekonomis dan yuridis					

### 3. Prosedur Keputusan Kredit

No	Pertanyaan	SS	S	RR	TS	STS
51	Pemimpin cabang melakukan pemeriksaan ulang atas berkas permohonan kredit sebelum memutuskan suatu permohonan kredit?					
52	Dalam rapat komite audit dihadiri oleh anggotanya secara lengkap					
53	Bahan pertimbangan atau informasi-informasi lain yang didapatkan dari pengambil keputusan dibutuhkan secara tertulis (disposisi-disposisi)					
54	Kepala bagian kredit atau kepala cabang diberi wewenang untuk memutuskan permohonan kredit dalam batas-batas tertentu tanpa mengusulkan terlebih dahulu ke kantor pusat					

55	Jika permohonan berada diluar batas wewenangnya, kantor cabang harus mengusulkan terlebih dahulu permohona fasilitas kredit tersebut kepada direksi atau kantor pusat disertai dengan hasil penilaian serta kesimpulan dan usul-usul yang definitif					
56	Direksi atau kantor pusat memberikan keputusan permohona fasilitas kredit yang dilakukan oleh bagian kredit atau kantor cabang setelah mengadakan penilaian permohonan fasilitas kredit yang diusulkan oleh bank					

#### 4. Prosedur Penolakan Kredit

No	Pertanyaan	SS	S	RR	TS	STS
57	Setiap keputusan penolakan permohonan kredit diberitahukan kepada pemohon secara tertulis					
58	Surat pemberitahuan penolakan permohonan kredit ditandatangani oleh pimpinan cabang					
59	Dokumen-dokumen yang berasal dari calon debitur dikembalikan lagi ke debitur					

#### 5. Prosedur Persetujuan Kredit

No	Pertanyaan	SS	S	RR	TS	STS
60	Setiap keputusan persetujuan permohonan kredit yang diambil oleh komite kredit selalu diberitahukan kepada pemohon secara tertulis					
61	Surat pemberitahuan persetujuan permohonan kredit ditandatangani oleh pimpinan cabang					
62	Barang jaminan diikat sesuai dengan jenis jaminannya					
63	Semua kredit yang diberikan selalu dibuatkan ikatan perjanjian yang lengkap					
64	Kredit yang diberikan selalu ditutup dengan jaminan kebendaan yang memadai					
65	Dalam melakukan perjanjian kredit serta pengikatan jaminan, bank yang menentukan notaris sendiri					



66	Terdapat diversifikasi bunga menurut resiko atas kredit yang diberikan dalam menetapkan suku bunga kredit					
67	Bank mengambil sikap yang tegas terhadap syarat-syarat fasilitas kredit dan prosedur yang ditempuh oleh calon debitur					

#### 6. Prosedur Pencairan Kredit

No	Pertanyaan	SS	S	RR	TS	STS
68	Pencairan fasilitas kredit dilakukan bila seluruh persyaratan telah dipenuhi					
69	Setiap mutasi dan saldo terjadi pada rekening pinjaman diperiksa oleh Kepala Bagian Kredit dan atau Pemimpin Cabang					
70	Dilakukan verifikasi atas kecocokan dan keabsahan pencairan, jumlah, serta syarat-syarat yang lain					
71	Bank menggunakan alat-alat pencairan kredit seperti cek, kuitansi, nota pemindahbukuan dan dokumen-dokumen lainnya					
72	Pejabat yang ditunjuk oleh bank melakukan verifikasi terhadap pencairan kredit					
73	Sebagai bukti verifikasi, pejabat tersebut harus membubuhkan parafnya pada saldo rekening					

#### 7. Prosedur Pelunasan Kredit

No	Pertanyaan	SS	S	RR	TS	STS
74	Bank melakukan penilaian kolektibilitas dari debiturnya secara periodik					
75	Penyerahan barang jaminan kepada debitur telah dibuatkan surat tanda terima barang jaminan dan ditandatangani oleh debitur dan diketahui oleh pegawai yang berwenang					
76	Penyerahan kembali dokumen-dokumen jaminan kepada nasabah hanya dilakukan setelah nasabah menyelesaikan semua kewajibannya					
77	Rekening pinjaman atas nama nasabah yang bersangkutan ditutup setelah nasabah melunasi semua hutangnya kepada bank					

78	Dibuat surat penegasan pelunasan oleh pihak bank kepada debitur					
79	Calon debitur diharuskan mengembalikan sisa lembar / blanko cek dan giro bilyet yang belum digunakan					
80	Bank melakukan pengecekan kembali terhadap kelengkapan pengembalian dokumen-dokumen					

# Lampiran 1

Surat Keterangan dari perusahaan PT Bank 'X', Tbk.

# Lampiran 2

Struktur Organisasi PT Bank 'X', Tbk.

# Lampiran 3

Aplikasi Kredit, Aplikasi Pembukaan Rekening

# Lampiran 4

Kuesioner

# Lampiran 5

Perhitungan SPSS

# Lampiran 6

Data Penulis



## Nonparametric Correlation

### Correlations

			X1
Spearman's rho	i_1	Correlation Coefficient	,391
		Sig. (2-tailed)	,033
		N	30
	i_2	Correlation Coefficient	,530
		Sig. (2-tailed)	,003
		N	30
	i_3	Correlation Coefficient	,490
		Sig. (2-tailed)	,006
		N	30
i_4	Correlation Coefficient	,622	
	Sig. (2-tailed)	,000	
	N	30	
i_5	Correlation Coefficient	,580	
	Sig. (2-tailed)	,001	
	N	30	
i_6	Correlation Coefficient	,792	
	Sig. (2-tailed)	,000	
	N	30	
i_7	Correlation Coefficient	,704	
	Sig. (2-tailed)	,000	
	N	30	
i_8	Correlation Coefficient	,837	
	Sig. (2-tailed)	,000	
	N	30	

### Correlations

			X2
Spearman's rho	i_9	Correlation Coefficient	,692
		Sig. (2-tailed)	,000
		N	30
	i_10	Correlation Coefficient	,799
		Sig. (2-tailed)	,000
		N	30
	i_11	Correlation Coefficient	,828
		Sig. (2-tailed)	,000
		N	30
	i_12	Correlation Coefficient	,603
		Sig. (2-tailed)	,000
		N	30
	i_13	Correlation Coefficient	,495
		Sig. (2-tailed)	,005
		N	30
i_14	Correlation Coefficient	,721	
	Sig. (2-tailed)	,000	
	N	30	
i_15	Correlation Coefficient	,777	
	Sig. (2-tailed)	,000	
	N	30	

### Correlations

			X3
Spearman's rho	i_16	Correlation Coefficient	,645
		Sig. (2-tailed)	,000
		N	30
	i_17	Correlation Coefficient	,545
		Sig. (2-tailed)	,002
		N	30
	i_18	Correlation Coefficient	,602
		Sig. (2-tailed)	,000
		N	30
	i_19	Correlation Coefficient	,662
		Sig. (2-tailed)	,000
		N	30
	i_20	Correlation Coefficient	,714
		Sig. (2-tailed)	,000
	N	30	
i_21	Correlation Coefficient	,434	
	Sig. (2-tailed)	,017	
	N	30	
i_22	Correlation Coefficient	,757	
	Sig. (2-tailed)	,000	
	N	30	
i_23	Correlation Coefficient	,613	
	Sig. (2-tailed)	,000	
	N	30	
i_24	Correlation Coefficient	,736	
	Sig. (2-tailed)	,000	
	N	30	
i_25	Correlation Coefficient	,659	
	Sig. (2-tailed)	,000	
	N	30	
i_26	Correlation Coefficient	,636	
	Sig. (2-tailed)	,000	
	N	30	
i_27	Correlation Coefficient	,770	
	Sig. (2-tailed)	,000	
	N	30	
i_28	Correlation Coefficient	,387	
	Sig. (2-tailed)	,035	
	N	30	
i_29	Correlation Coefficient	,587	
	Sig. (2-tailed)	,001	
	N	30	

**Correlations**

			Y1
Spearman's rho	i_30	Correlation Coefficient	,773
		Sig. (2-tailed)	,000
		N	30
	i_31	Correlation Coefficient	,697
		Sig. (2-tailed)	,000
		N	30
	i_32	Correlation Coefficient	,784
		Sig. (2-tailed)	,000
		N	30
	i_33	Correlation Coefficient	,572
		Sig. (2-tailed)	,001
		N	30
	i_34	Correlation Coefficient	,842
		Sig. (2-tailed)	,000
		N	30
	i_35	Correlation Coefficient	,621
		Sig. (2-tailed)	,000
		N	30
	i_36	Correlation Coefficient	,834
		Sig. (2-tailed)	,000
		N	30

### Correlations

			Y2
Spearman's rho	i_37	Correlation Coefficient	,694
		Sig. (2-tailed)	,000
		N	30
	i_38	Correlation Coefficient	,746
		Sig. (2-tailed)	,000
		N	30
	i_39	Correlation Coefficient	,723
		Sig. (2-tailed)	,000
		N	30
	i_40	Correlation Coefficient	,771
		Sig. (2-tailed)	,000
		N	30
	i_41	Correlation Coefficient	,810
		Sig. (2-tailed)	,000
		N	30
i_42	Correlation Coefficient	,849	
	Sig. (2-tailed)	,000	
	N	30	
i_43	Correlation Coefficient	,629	
	Sig. (2-tailed)	,000	
	N	30	
i_44	Correlation Coefficient	,386	
	Sig. (2-tailed)	,035	
	N	30	
i_45	Correlation Coefficient	,616	
	Sig. (2-tailed)	,000	
	N	30	
i_46	Correlation Coefficient	,736	
	Sig. (2-tailed)	,000	
	N	30	
i_47	Correlation Coefficient	,551	
	Sig. (2-tailed)	,002	
	N	30	

**Correlations**

			Y3
Spearman's rho	i_48	Correlation Coefficient	,503
		Sig. (2-tailed)	,005
		N	30
	i_49	Correlation Coefficient	,503
		Sig. (2-tailed)	,005
		N	30
	i_50	Correlation Coefficient	,568
		Sig. (2-tailed)	,001
		N	30
	i_51	Correlation Coefficient	,755
		Sig. (2-tailed)	,000
		N	30
	i_52	Correlation Coefficient	,872
		Sig. (2-tailed)	,000
		N	30

**Correlations**

			Y4
Spearman's rho	i_53	Correlation Coefficient	,905
		Sig. (2-tailed)	,000
		N	30
	i_54	Correlation Coefficient	,832
		Sig. (2-tailed)	,000
		N	30
	i_55	Correlation Coefficient	,696
		Sig. (2-tailed)	,000
		N	30

**Correlations**

			Y5
Spearman's rho	i_56	Correlation Coefficient	,616
		Sig. (2-tailed)	,000
		N	30
	i_57	Correlation Coefficient	,911
		Sig. (2-tailed)	,000
		N	30
	i_58	Correlation Coefficient	,782
		Sig. (2-tailed)	,000
N		30	
i_59	Correlation Coefficient	,686	
	Sig. (2-tailed)	,000	
	N	30	
i_60	Correlation Coefficient	,460	
	Sig. (2-tailed)	,011	
	N	30	
i_61	Correlation Coefficient	,460	
	Sig. (2-tailed)	,011	
	N	30	
i_62	Correlation Coefficient	,512	
	Sig. (2-tailed)	,004	
	N	30	

**Correlations**

			Y6
Spearman's rho	i_63	Correlation Coefficient	,666
		Sig. (2-tailed)	,000
		N	30
	i_64	Correlation Coefficient	,791
		Sig. (2-tailed)	,000
		N	30
	i_65	Correlation Coefficient	,789
		Sig. (2-tailed)	,000
N		30	
i_66	Correlation Coefficient	,797	
	Sig. (2-tailed)	,000	
	N	30	
i_67	Correlation Coefficient	,651	
	Sig. (2-tailed)	,000	
	N	30	
i_68	Correlation Coefficient	,528	
	Sig. (2-tailed)	,003	
	N	30	

### Correlations

			Y7
Spearman's rho	i_69	Correlation Coefficient	,761
		Sig. (2-tailed)	,000
		N	30
	i_70	Correlation Coefficient	,763
		Sig. (2-tailed)	,000
		N	30
	i_71	Correlation Coefficient	,696
		Sig. (2-tailed)	,000
		N	30
	i_72	Correlation Coefficient	,526
		Sig. (2-tailed)	,003
		N	30
	i_73	Correlation Coefficient	,608
		Sig. (2-tailed)	,000
		N	30
	i_74	Correlation Coefficient	,792
		Sig. (2-tailed)	,000
		N	30
	i_75	Correlation Coefficient	,677
		Sig. (2-tailed)	,000
		N	30

### Warnings

The space saver method is used. That is, the covariance matrix is not calculated or used in the analysis.

### Case Processing Summary

		N	%
Cases	Valid	30	100,0
	Excluded <sup>a</sup>	0	,0
	Total	30	100,0

a. Listwise deletion based on all variables in the procedure.



### Reliability Statistics

Cronbach's Alpha	N of Items
,942	29

### Warnings

The space saver method is used. That is, the covariance matrix is not calculated or used in the analysis.

### Case Processing Summary

		N	%
Cases	Valid	30	100,0
	Excluded <sup>a</sup>	0	,0
	Total	30	100,0

a. Listwise deletion based on all variables in the procedure.

### Reliability Statistics

Cronbach's Alpha	N of Items
,970	46

### Warnings

The space saver method is used. That is, the covariance matrix is not calculated or used in the analysis.

### Case Processing Summary

		N	%
Cases	Valid	30	100,0
	Excluded <sup>a</sup>	0	,0
	Total	30	100,0

a. Listwise deletion based on all variables in the procedure.

### Reliability Statistics

Cronbach's Alpha	Part 1	Value	,896
		N of Items	15
	Part 2	Value	,882
		N of Items	14
		Total N of Items	29
Correlation Between Forms			,898
Spearman-Brown Coefficient	Equal Length		,947
	Unequal Length		,947
Guttman Split-Half Coefficient			,941

### Warnings

The space saver method is used. That is, the covariance matrix is not calculated or used in the analysis.

### Case Processing Summary

		N	%
Cases	Valid	30	100,0
	Excluded <sup>a</sup>	0	,0
	Total	30	100,0

a. Listwise deletion based on all variables in the procedure.

### Reliability Statistics

Cronbach's Alpha	Part 1	Value	,931
		N of Items	23
	Part 2	Value	,952
		N of Items	23
		Total N of Items	46
Correlation Between Forms			,937
Spearman-Brown Coefficient	Equal Length		,968
	Unequal Length		,968
Guttman Split-Half Coefficient			,967

### Correlations

		Y
X_1	Pearson Correlation	,832
	Sig. (2-tailed)	,000
	N	30

### Correlations

		Y
X_2	Pearson Correlation	,798
	Sig. (2-tailed)	,000
	N	30

### Correlations

		Y
X_3	Pearson Correlation	,866
	Sig. (2-tailed)	,000
	N	30

### Variables Entered/Removed<sup>b</sup>

Model	Variables Entered	Variables Removed	Method
1	X_3 <sup>a</sup> , X_2, X_1	.	Enter

a. All requested variables entered.

b. Dependent Variable: Y

### Model Summary

Model	R	R Square	Adjusted R Square	Std. Error of the Estimate
1	,878 <sup>a</sup>	,771	,745	12,30473

a. Predictors: (Constant), X\_3, X\_2, X\_1

**ANOVA<sup>b</sup>**

Model		Sum of Squares	df	Mean Square	F	Sig.
1	Regression	13266,868	3	4422,289	29,208	,000 <sup>a</sup>
	Residual	3936,566	26	151,406		
	Total	17203,433	29			

a. Predictors: (Constant), X\_3, X\_2, X\_1

b. Dependent Variable: Y

**Coefficients<sup>a</sup>**

Model		Unstandardized Coefficients		Standardized Coefficients	t	Sig.
		B	Std. Error	Beta		
1	(Constant)	22,615	10,761		2,102	,045
	X_1	1,514	1,508	,272	1,004	,325
	X_2	,268	1,453	,046	,185	,855
	X_3	1,899	,662	,587	2,868	,008

a. Dependent Variable: Y

**Correlations**

		X	Y
X	Pearson Correlation	1	,873**
	Sig. (2-tailed)		,000
	N	30	30
Y	Pearson Correlation	,873**	1
	Sig. (2-tailed)	,000	
	N	30	30

\*\* . Correlation is significant at the 0.01 level

**Correlations**

		Y
X	Pearson Correlation	,873
	Sig. (1-tailed)	,000
	N	30

### Correlations

		X	Y
X	Pearson Correlation	1	,873**
	Sig. (1-tailed)		,000
	N	30	30
Y	Pearson Correlation	,873**	1
	Sig. (1-tailed)	,000	
	N	30	30

\*\* . Correlation is significant at the 0.01 level

### Data Penelitian (Ordinal)

No Resp	X1								X2												
	1	2	3	4	5	6	7	8	9	10	11	12	13	14	15	16	17	18	19	20	21
1	4	4	5	5	4	4	2	4	4	3	4	4	4	4	4	4	4	5	4	4	4
2	4	4	4	5	4	4	5	5	4	4	5	4	5	4	4	4	4	5	4	4	5
3	5	4	4	5	4	4	5	5	4	4	5	4	5	5	4	4	4	5	5	5	4
4	5	4	4	5	4	4	3	4	4	4	4	4	4	4	4	4	4	4	4	4	4
5	5	4	4	5	4	5	5	5	5	4	5	5	5	5	5	4	5	5	5	5	5
6	5	5	5	5	5	5	5	5	5	5	5	5	5	5	5	4	5	5	5	5	5
7	5	2	2	4	2	3	2	3	3	2	4	2	4	4	4	2	4	4	3	4	2
8	5	4	4	4	4	4	5	5	4	5	4	4	4	5	4	4	5	4	4	4	4
9	4	4	5	5	5	5	4	4	4	4	5	4	5	5	5	4	4	5	5	5	4
10	5	3	4	4	4	4	4	4	4	4	4	4	4	4	4	4	4	4	4	4	4
11	4	4	4	4	4	3	2	3	3	3	4	3	5	4	4	3	4	3	3	4	5
12	5	5	4	4	4	4	4	4	5	4	5	4	4	4	4	4	4	4	4	4	5
13	4	4	4	4	2	4	4	4	5	4	4	4	4	4	4	4	4	4	4	2	5
14	5	5	4	4	4	5	4	4	5	4	5	4	4	4	4	4	4	4	4	4	5
15	5	5	5	5	5	4	2	4	4	4	5	4	5	5	5	5	4	4	4	4	4
16	5	5	4	4	4	4	4	4	4	4	4	4	4	4	4	5	5	5	4	4	5
17	5	4	4	4	4	4	2	4	4	4	4	4	4	4	4	4	4	4	4	4	5
18	5	4	4	4	4	4	4	4	4	4	4	4	4	4	4	4	4	4	4	4	4
19	5	4	4	4	4	3	2	3	3	3	4	4	4	4	3	3	4	3	4	3	4
20	5	4	4	4	4	4	2	3	4	3	4	4	4	4	3	4	4	5	4	3	4
21	4	4	4	4	4	3	2	3	3	3	4	3	5	4	4	3	4	3	3	4	5
22	5	5	4	4	4	4	4	4	5	4	5	4	4	4	4	4	4	4	4	4	5
23	4	4	4	4	2	4	4	4	5	4	4	4	4	4	4	4	4	4	4	2	5
24	5	5	4	4	4	5	4	4	5	4	5	4	4	4	4	4	4	4	4	4	5
25	5	5	5	5	5	4	2	4	4	4	5	4	5	5	5	5	4	4	4	4	4
26	5	5	4	4	4	4	4	4	4	4	4	4	4	4	4	5	5	5	4	4	5
27	5	4	4	4	4	4	2	4	4	4	4	4	4	4	4	4	4	4	4	4	5
28	4	4	4	4	4	4	4	4	4	4	4	4	4	4	4	4	4	4	4	4	4
29	4	4	4	4	4	3	2	3	3	3	4	4	4	4	3	3	4	3	4	3	4
30	4	4	4	4	4	4	2	3	4	3	4	4	4	4	3	4	4	5	4	3	4

X3									Y1								Y2					
22	23	24	25	26	27	28	29	30	31	32	33	34	35	36	37	38	39	40	41	42	43	
4	4	4	4	4	3	4	4	4	4	4	4	4	4	4	4	4	4	4	4	4	4	
5	4	5	5	4	4	4	4	5	4	5	4	5	4	5	5	4	5	5	5	5	5	
4	4	5	5	4	4	4	5	5	4	5	4	5	4	4	5	4	5	5	5	5	5	
4	4	4	4	4	3	4	4	4	4	4	4	4	4	4	4	4	4	4	4	4	4	
5	4	5	5	5	5	5	5	5	5	5	4	5	5	5	4	4	5	5	4	5	4	
5	5	5	5	5	5	5	5	5	5	5	5	5	5	5	5	5	5	5	5	5	5	
4	3	4	4	4	3	4	3	3	3	4	3	3	4	3	3	3	4	4	3	3	4	
4	4	4	5	5	3	4	4	5	4	4	3	4	5	5	4	5	4	4	4	4	4	
5	4	5	5	5	4	4	4	4	4	4	5	4	5	5	5	5	5	5	5	4	4	
4	4	4	4	4	3	4	4	4	4	4	4	4	4	4	4	4	4	4	4	4	4	
4	4	4	5	3	4	4	3	3	4	4	3	4	4	4	4	3	4	4	4	3	4	
5	5	4	5	4	4	4	4	4	4	4	4	4	4	4	5	5	4	4	5	5	4	
4	5	4	4	4	2	4	4	4	4	2	3	4	4	4	4	4	5	5	5	5	4	
5	5	4	5	4	4	4	4	4	4	4	4	4	4	4	5	5	4	4	5	5	4	
4	4	4	4	4	4	5	5	4	4	4	4	4	4	4	4	4	4	4	4	4	4	
5	5	5	5	4	4	4	4	4	3	4	4	3	4	3	4	4	5	5	5	5	5	
5	4	4	4	4	4	4	4	4	4	4	4	4	4	4	4	4	4	4	4	4	4	
4	4	4	4	4	4	4	4	4	4	4	4	4	4	4	4	4	4	4	4	4	4	
4	3	4	4	3	2	4	4	4	4	4	4	4	4	4	4	3	4	3	4	4	4	
4	3	4	4	4	2	4	4	4	4	4	4	4	4	4	4	3	4	3	4	4	4	
4	4	4	5	3	4	4	3	3	4	4	3	4	4	4	4	3	4	4	4	3	4	
5	5	4	5	4	4	4	4	4	4	4	4	4	4	4	5	5	4	4	5	5	4	
4	5	4	4	4	2	4	4	4	4	2	3	4	4	4	4	4	5	5	5	5	4	
5	5	4	5	4	4	4	4	4	4	4	4	4	4	4	5	5	4	4	5	5	4	
4	4	4	4	4	4	5	5	4	4	4	4	4	4	4	4	4	4	4	4	4	4	
5	5	5	5	4	4	4	4	4	3	4	4	3	4	3	4	4	5	5	5	5	5	
5	4	4	4	4	4	4	4	4	4	4	4	4	4	4	4	4	4	4	4	4	4	
4	4	4	4	4	4	4	4	4	4	4	4	4	4	4	4	4	4	4	4	4	4	
4	3	4	4	3	2	4	4	4	4	4	4	4	4	4	4	3	4	3	4	4	4	
4	3	4	4	4	2	4	4	4	4	4	4	4	4	4	4	3	4	3	4	4	4	





6			Y7						
66	67	68	69	70	71	72	73	74	75
4	4	4	3	4	4	4	4	3	4
5	4	4	5	5	4	4	4	4	5
5	4	4	5	5	5	4	4	4	5
4	4	4	4	4	4	4	4	3	4
5	5	5	5	5	5	4	5	4	5
5	5	5	5	5	5	5	5	5	5
4	3	3	3	3	4	3	3	3	4
5	4	4	4	5	5	5	4	4	5
4	4	5	4	5	4	4	4	4	4
4	4	4	4	4	4	4	4	3	4
4	4	4	4	4	4	4	3	3	4
5	4	4	4	4	4	4	4	4	4
5	3	4	3	4	4	4	4	3	4
5	4	4	4	4	4	4	4	4	4
4	4	4	4	4	4	4	4	2	4
5	5	4	4	4	5	4	4	4	4
4	4	4	4	4	4	4	2	4	4
4	4	4	4	4	4	4	4	4	4
4	4	4	3	4	4	4	4	3	4
4	4	4	3	4	4	4	4	3	4
4	4	4	4	4	4	4	3	3	4
5	4	4	4	4	4	4	4	4	4
5	3	4	3	4	4	4	4	3	4
5	4	4	4	4	4	4	4	4	4
4	4	4	4	4	4	4	4	2	4
5	5	4	4	4	5	4	4	4	4
4	4	4	4	4	4	4	2	4	4
4	4	4	4	4	4	4	4	4	4
4	4	4	3	4	4	4	4	3	4
4	4	4	3	4	4	4	4	3	4

### Data Penelitian (Interval)

No Resp	X1								X2				
	1	2	3	4	5	6	7	8	9	10	11	12	13
1	1.000	2.882	4.726	2.656	2.703	2.499	1.000	2.406	2.360	2.137	1.000	3.282	1.000
2	1.000	2.882	3.007	2.656	2.703	2.499	3.465	3.811	2.360	3.526	2.621	3.282	2.656
3	2.636	2.882	3.007	2.656	2.703	2.499	3.465	3.811	2.360	3.526	2.621	3.282	2.656
4	2.636	2.882	3.007	2.656	2.703	2.499	1.755	2.406	2.360	3.526	1.000	3.282	1.000
5	2.636	2.882	3.007	2.656	2.703	3.998	3.465	3.811	3.731	3.526	2.621	5.167	2.656
6	2.636	4.386	4.726	2.656	4.370	3.998	3.465	3.811	3.731	5.167	2.621	5.167	2.656
7	2.636	1.000	1.000	1.000	1.000	1.000	1.000	1.000	1.000	1.000	1.000	1.000	1.000
8	2.636	2.882	3.007	1.000	2.703	2.499	3.465	3.811	2.360	5.167	1.000	3.282	1.000
9	1.000	2.882	4.726	2.656	4.370	3.998	2.325	2.406	2.360	3.526	2.621	3.282	2.656
10	2.636	1.575	3.007	1.000	2.703	2.499	2.325	2.406	2.360	3.526	1.000	3.282	1.000
11	1.000	2.882	3.007	1.000	2.703	1.000	1.000	1.000	1.000	2.137	1.000	1.708	2.656
12	2.636	4.386	3.007	1.000	2.703	2.499	2.325	2.406	3.731	3.526	2.621	3.282	1.000
13	1.000	2.882	3.007	1.000	1.000	2.499	2.325	2.406	3.731	3.526	1.000	3.282	1.000
14	2.636	4.386	3.007	1.000	2.703	3.998	2.325	2.406	3.731	3.526	2.621	3.282	1.000
15	2.636	4.386	4.726	2.656	4.370	2.499	1.000	2.406	2.360	3.526	2.621	3.282	2.656
16	2.636	4.386	3.007	1.000	2.703	2.499	2.325	2.406	2.360	3.526	1.000	3.282	1.000
17	2.636	2.882	3.007	1.000	2.703	2.499	1.000	2.406	2.360	3.526	1.000	3.282	1.000
18	2.636	2.882	3.007	1.000	2.703	2.499	2.325	2.406	2.360	3.526	1.000	3.282	1.000
19	2.636	2.882	3.007	1.000	2.703	1.000	1.000	1.000	1.000	2.137	1.000	3.282	1.000
20	2.636	2.882	3.007	1.000	2.703	2.499	1.000	1.000	2.360	2.137	1.000	3.282	1.000
21	1.000	2.882	3.007	1.000	2.703	1.000	1.000	1.000	1.000	2.137	1.000	1.708	2.656
22	2.636	4.386	3.007	1.000	2.703	2.499	2.325	2.406	3.731	3.526	2.621	3.282	1.000
23	1.000	2.882	3.007	1.000	1.000	2.499	2.325	2.406	3.731	3.526	1.000	3.282	1.000
24	2.636	4.386	3.007	1.000	2.703	3.998	2.325	2.406	3.731	3.526	2.621	3.282	1.000
25	2.636	4.386	4.726	2.656	4.370	2.499	1.000	2.406	2.360	3.526	2.621	3.282	2.656
26	2.636	4.386	3.007	1.000	2.703	2.499	2.325	2.406	2.360	3.526	1.000	3.282	1.000
27	2.636	2.882	3.007	1.000	2.703	2.499	1.000	2.406	2.360	3.526	1.000	3.282	1.000
28	1.000	2.882	3.007	1.000	2.703	2.499	2.325	2.406	2.360	3.526	1.000	3.282	1.000
29	1.000	2.882	3.007	1.000	2.703	1.000	1.000	1.000	1.000	2.137	1.000	3.282	1.000
30	1.000	2.882	3.007	1.000	2.703	2.499	1.000	1.000	2.360	2.137	1.000	3.282	1.000

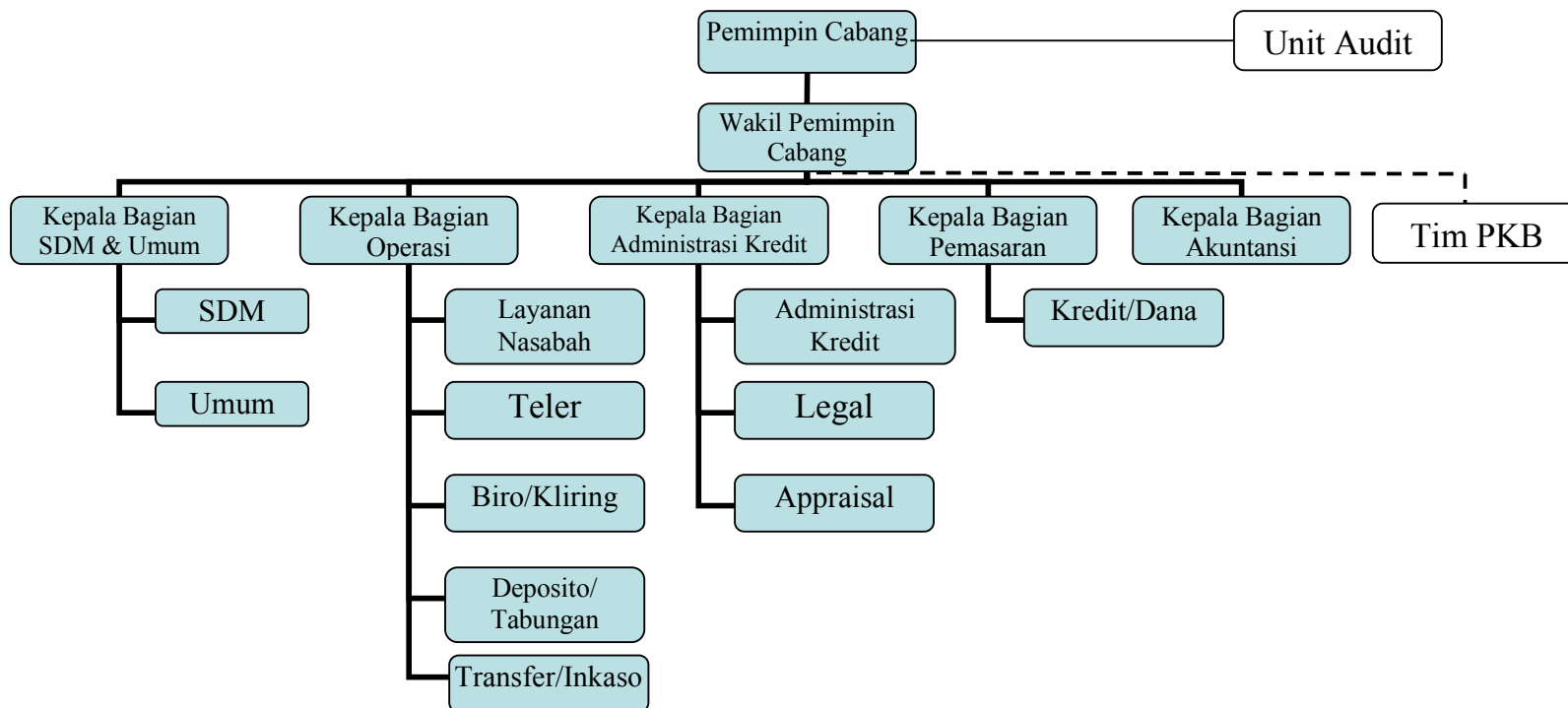
		X3											
14	15	16	17	18	19	20	21	22	23	24	25	26	27
1.000	2.565	3.276	1.000	3.705	2.703	3.037	2.531	1.000	2.316	1.000	1.000	2.615	1.821
1.000	2.565	3.276	1.000	3.705	2.703	3.037	4.025	2.610	2.316	2.711	2.597	2.615	2.836
2.711	2.565	3.276	1.000	3.705	4.370	4.554	2.531	1.000	2.316	2.711	2.597	2.615	2.836
1.000	2.565	3.276	1.000	2.336	2.703	3.037	2.531	1.000	2.316	1.000	1.000	2.615	1.821
2.711	4.114	3.276	2.799	3.705	4.370	4.554	4.025	2.610	2.316	2.711	2.597	4.229	4.339
2.711	4.114	3.276	2.799	3.705	4.370	4.554	4.025	2.610	3.658	2.711	2.597	4.229	4.339
1.000	2.565	1.000	1.000	2.336	1.000	3.037	1.000	1.000	1.000	1.000	1.000	2.615	1.821
2.711	2.565	3.276	2.799	2.336	2.703	3.037	2.531	1.000	2.316	1.000	2.597	4.229	1.821
2.711	4.114	3.276	1.000	3.705	4.370	4.554	2.531	2.610	2.316	2.711	2.597	4.229	2.836
1.000	2.565	3.276	1.000	2.336	2.703	3.037	2.531	1.000	2.316	1.000	1.000	2.615	1.821
1.000	2.565	1.910	1.000	1.000	1.000	3.037	4.025	1.000	2.316	1.000	2.597	1.000	2.836
1.000	2.565	3.276	1.000	2.336	2.703	3.037	4.025	2.610	3.658	1.000	2.597	2.615	2.836
1.000	2.565	3.276	1.000	2.336	2.703	1.000	4.025	1.000	3.658	1.000	1.000	2.615	1.000
1.000	2.565	3.276	1.000	2.336	2.703	3.037	4.025	2.610	3.658	1.000	2.597	2.615	2.836
2.711	4.114	4.842	1.000	2.336	2.703	3.037	2.531	1.000	2.316	1.000	1.000	2.615	2.836
1.000	2.565	4.842	2.799	3.705	2.703	3.037	4.025	2.610	3.658	2.711	2.597	2.615	2.836
1.000	2.565	3.276	1.000	2.336	2.703	3.037	4.025	2.610	2.316	1.000	1.000	2.615	2.836
1.000	2.565	3.276	1.000	2.336	2.703	3.037	2.531	1.000	2.316	1.000	1.000	2.615	2.836
1.000	1.000	1.910	1.000	1.000	2.703	1.810	2.531	1.000	1.000	1.000	1.000	1.000	1.000
1.000	1.000	3.276	1.000	3.705	2.703	1.810	2.531	1.000	1.000	1.000	1.000	2.615	1.000
1.000	2.565	1.910	1.000	1.000	1.000	3.037	4.025	1.000	2.316	1.000	2.597	1.000	2.836
1.000	2.565	3.276	1.000	2.336	2.703	3.037	4.025	2.610	3.658	1.000	2.597	2.615	2.836
1.000	2.565	3.276	1.000	2.336	2.703	1.000	4.025	1.000	3.658	1.000	1.000	2.615	1.000
1.000	2.565	3.276	1.000	2.336	2.703	3.037	4.025	2.610	3.658	1.000	2.597	2.615	2.836
2.711	4.114	4.842	1.000	2.336	2.703	3.037	2.531	1.000	2.316	1.000	1.000	2.615	2.836
1.000	2.565	4.842	2.799	3.705	2.703	3.037	4.025	2.610	3.658	2.711	2.597	2.615	2.836
1.000	2.565	3.276	1.000	2.336	2.703	3.037	4.025	2.610	2.316	1.000	1.000	2.615	2.836
1.000	2.565	3.276	1.000	2.336	2.703	3.037	2.531	1.000	2.316	1.000	1.000	2.615	2.836
1.000	1.000	1.910	1.000	1.000	2.703	1.810	2.531	1.000	1.000	1.000	1.000	1.000	1.000
1.000	1.000	3.276	1.000	3.705	2.703	1.810	2.531	1.000	1.000	1.000	1.000	2.615	1.000

		Y1												
28	29	30	31	32	33	34	35	36	37	38	39	40	41	
1.000	2.654	2.654	2.810	2.782	2.668	2.654	1.000	2.654	2.864	2.312	1.000	2.381	2.676	
1.000	2.654	4.254	2.810	4.439	2.668	4.254	1.000	4.254	4.459	2.312	2.656	3.774	4.193	
1.000	4.254	4.254	2.810	4.439	2.668	4.254	1.000	2.654	4.459	2.312	2.656	3.774	4.193	
1.000	2.654	2.654	2.810	2.782	2.668	2.654	1.000	2.654	2.864	2.312	1.000	2.381	2.676	
2.863	4.254	4.254	4.695	4.439	2.668	4.254	2.863	4.254	2.864	2.312	2.656	3.774	2.676	
2.863	4.254	4.254	4.695	4.439	4.627	4.254	2.863	4.254	4.459	3.624	2.656	3.774	4.193	
1.000	1.000	1.000	1.000	2.782	1.000	1.000	1.000	1.000	1.000	1.000	1.000	2.381	1.000	
1.000	2.654	4.254	2.810	2.782	1.000	2.654	2.863	4.254	2.864	3.624	1.000	2.381	2.676	
1.000	2.654	2.654	2.810	4.439	2.668	4.254	2.863	4.254	4.459	3.624	2.656	3.774	4.193	
1.000	2.654	2.654	2.810	2.782	2.668	2.654	1.000	2.654	2.864	2.312	1.000	2.381	2.676	
1.000	1.000	1.000	2.810	2.782	1.000	2.654	1.000	2.654	2.864	1.000	1.000	2.381	2.676	
1.000	2.654	2.654	2.810	2.782	2.668	2.654	1.000	2.654	4.459	3.624	1.000	2.381	4.193	
1.000	2.654	2.654	2.810	1.000	1.000	2.654	1.000	2.654	2.864	2.312	2.656	3.774	4.193	
1.000	2.654	2.654	2.810	2.782	2.668	2.654	1.000	2.654	4.459	3.624	1.000	2.381	4.193	
2.863	4.254	2.654	2.810	2.782	2.668	2.654	1.000	2.654	2.864	2.312	1.000	2.381	2.676	
1.000	2.654	2.654	1.000	2.782	2.668	1.000	1.000	1.000	2.864	2.312	2.656	3.774	4.193	
1.000	2.654	2.654	2.810	2.782	2.668	2.654	1.000	2.654	2.864	2.312	1.000	2.381	2.676	
1.000	2.654	2.654	2.810	2.782	2.668	2.654	1.000	2.654	2.864	1.000	1.000	1.000	2.676	
1.000	2.654	2.654	2.810	2.782	2.668	2.654	1.000	2.654	2.864	1.000	1.000	1.000	2.676	
1.000	1.000	1.000	2.810	2.782	1.000	2.654	1.000	2.654	2.864	1.000	1.000	2.381	2.676	
1.000	2.654	2.654	2.810	2.782	2.668	2.654	1.000	2.654	4.459	3.624	1.000	2.381	4.193	
1.000	2.654	2.654	2.810	1.000	1.000	2.654	1.000	2.654	2.864	2.312	2.656	3.774	4.193	
1.000	2.654	2.654	2.810	2.782	2.668	2.654	1.000	2.654	4.459	3.624	1.000	2.381	4.193	
2.863	4.254	2.654	2.810	2.782	2.668	2.654	1.000	2.654	2.864	2.312	1.000	2.381	2.676	
1.000	2.654	2.654	1.000	2.782	2.668	1.000	1.000	1.000	2.864	2.312	2.656	3.774	4.193	
1.000	2.654	2.654	2.810	2.782	2.668	2.654	1.000	2.654	2.864	2.312	1.000	2.381	2.676	
1.000	2.654	2.654	2.810	2.782	2.668	2.654	1.000	2.654	2.864	2.312	1.000	2.381	2.676	
1.000	2.654	2.654	2.810	2.782	2.668	2.654	1.000	2.654	2.864	1.000	1.000	1.000	2.676	
1.000	2.654	2.654	2.810	2.782	2.668	2.654	1.000	2.654	2.864	1.000	1.000	1.000	2.676	
1.000	2.654	2.654	2.810	2.782	2.668	2.654	1.000	2.654	2.864	1.000	1.000	1.000	2.676	
1.000	2.654	2.654	2.810	2.782	2.668	2.654	1.000	2.654	2.864	1.000	1.000	1.000	2.676	

Y2						Y3					Y4		
42	43	44	45	46	47	48	49	50	51	52	53	54	55
2.333	1.000	3.166	3.097	2.269	1.000	3.227	3.227	1.000	2.810	2.911	2.864	1.000	2.703
3.721	2.799	3.166	3.097	3.586	2.799	3.227	3.227	1.000	2.810	4.539	2.864	2.602	2.703
3.721	2.799	3.166	3.097	3.586	2.799	3.227	3.227	1.000	2.810	4.539	2.864	2.602	2.703
2.333	1.000	3.166	3.097	2.269	1.000	3.227	3.227	1.000	2.810	2.911	2.864	1.000	2.703
3.721	1.000	3.166	4.879	3.586	2.799	3.227	3.227	1.000	2.810	4.539	4.459	2.602	4.370
3.721	2.799	5.167	4.879	5.167	2.799	5.454	5.454	2.950	4.695	4.539	4.459	2.602	4.370
1.000	1.000	1.000	1.734	2.269	1.000	1.000	1.000	1.000	1.000	1.000	1.000	1.000	1.000
2.333	1.000	5.167	3.097	3.586	2.799	3.227	3.227	2.950	4.695	4.539	2.864	2.602	2.703
2.333	1.000	3.166	3.097	3.586	1.000	3.227	3.227	2.950	2.810	2.911	2.864	1.000	2.703
2.333	1.000	3.166	3.097	2.269	1.000	3.227	3.227	1.000	2.810	2.911	2.864	1.000	2.703
1.000	1.000	3.166	1.734	2.269	1.000	3.227	3.227	1.000	1.000	2.911	2.864	1.000	2.703
3.721	1.000	3.166	3.097	3.586	1.000	3.227	3.227	1.000	2.810	2.911	4.459	2.602	2.703
3.721	1.000	3.166	3.097	2.269	1.000	3.227	3.227	1.000	2.810	2.911	2.864	2.602	1.000
3.721	1.000	3.166	3.097	3.586	1.000	3.227	3.227	1.000	2.810	2.911	4.459	2.602	2.703
2.333	1.000	3.166	3.097	1.000	1.000	3.227	3.227	1.000	2.810	2.911	2.864	1.000	2.703
3.721	2.799	3.166	3.097	3.586	1.000	3.227	3.227	1.000	2.810	4.539	4.459	2.602	4.370
2.333	1.000	3.166	1.000	3.586	1.000	3.227	3.227	1.000	2.810	2.911	2.864	1.000	2.703
2.333	1.000	3.166	3.097	3.586	1.000	3.227	3.227	1.000	2.810	2.911	2.864	1.000	2.703
2.333	1.000	3.166	3.097	2.269	1.000	3.227	3.227	1.000	2.810	2.911	2.864	1.000	2.703
1.000	1.000	3.166	1.734	2.269	1.000	3.227	3.227	1.000	1.000	2.911	2.864	1.000	2.703
3.721	1.000	3.166	3.097	3.586	1.000	3.227	3.227	1.000	2.810	2.911	4.459	2.602	2.703
3.721	1.000	3.166	3.097	2.269	1.000	3.227	3.227	1.000	2.810	2.911	2.864	2.602	1.000
3.721	1.000	3.166	3.097	3.586	1.000	3.227	3.227	1.000	2.810	2.911	4.459	2.602	2.703
2.333	1.000	3.166	3.097	1.000	1.000	3.227	3.227	1.000	2.810	2.911	2.864	1.000	2.703
3.721	2.799	3.166	3.097	3.586	1.000	3.227	3.227	1.000	2.810	4.539	4.459	2.602	4.370
2.333	1.000	3.166	1.000	3.586	1.000	3.227	3.227	1.000	2.810	2.911	2.864	1.000	2.703
2.333	1.000	3.166	3.097	3.586	1.000	3.227	3.227	1.000	2.810	2.911	2.864	1.000	2.703
2.333	1.000	3.166	3.097	2.269	1.000	3.227	3.227	1.000	2.810	2.911	2.864	1.000	2.703
2.333	1.000	3.166	3.097	2.269	1.000	3.227	3.227	1.000	2.810	2.911	2.864	1.000	2.703

Y5							Y6						
56	57	58	59	60	61	62	63	64	65	66	67	68	69
3.110	1.000	2.959	1.000	3.227	3.227	1.000	2.810	2.911	2.864	1.000	2.703	3.110	1.000
3.110	3.847	4.627	1.000	3.227	3.227	1.000	2.810	4.539	2.864	2.602	2.703	3.110	3.847
3.110	3.847	4.627	2.750	3.227	3.227	1.000	2.810	4.539	2.864	2.602	2.703	3.110	3.847
3.110	2.421	2.959	1.000	3.227	3.227	1.000	2.810	2.911	2.864	1.000	2.703	3.110	2.421
4.982	3.847	4.627	2.750	3.227	3.227	1.000	2.810	4.539	4.459	2.602	4.370	4.982	3.847
4.982	3.847	4.627	2.750	5.454	5.454	2.950	4.695	4.539	4.459	2.602	4.370	4.982	3.847
1.000	1.000	1.000	1.000	1.000	1.000	1.000	1.000	1.000	1.000	1.000	1.000	1.000	1.000
3.110	2.421	4.627	2.750	3.227	3.227	2.950	4.695	4.539	2.864	2.602	2.703	3.110	2.421
4.982	2.421	4.627	1.000	3.227	3.227	2.950	2.810	2.911	2.864	1.000	2.703	4.982	2.421
3.110	2.421	2.959	1.000	3.227	3.227	1.000	2.810	2.911	2.864	1.000	2.703	3.110	2.421
3.110	2.421	2.959	1.000	3.227	3.227	1.000	1.000	2.911	2.864	1.000	2.703	3.110	2.421
3.110	2.421	2.959	1.000	3.227	3.227	1.000	2.810	2.911	4.459	2.602	2.703	3.110	2.421
3.110	1.000	2.959	1.000	3.227	3.227	1.000	2.810	2.911	2.864	2.602	1.000	3.110	1.000
3.110	2.421	2.959	1.000	3.227	3.227	1.000	2.810	2.911	4.459	2.602	2.703	3.110	2.421
3.110	2.421	2.959	1.000	3.227	3.227	1.000	2.810	2.911	2.864	1.000	2.703	3.110	2.421
3.110	2.421	2.959	2.750	3.227	3.227	1.000	2.810	4.539	4.459	2.602	4.370	3.110	2.421
3.110	2.421	2.959	1.000	3.227	3.227	1.000	2.810	2.911	2.864	1.000	2.703	3.110	2.421
3.110	2.421	2.959	1.000	3.227	3.227	1.000	2.810	2.911	2.864	1.000	2.703	3.110	2.421
3.110	1.000	2.959	1.000	3.227	3.227	1.000	2.810	2.911	2.864	1.000	2.703	3.110	1.000
3.110	1.000	2.959	1.000	3.227	3.227	1.000	2.810	2.911	2.864	1.000	2.703	3.110	1.000
3.110	2.421	2.959	1.000	3.227	3.227	1.000	1.000	2.911	2.864	1.000	2.703	3.110	2.421
3.110	2.421	2.959	1.000	3.227	3.227	1.000	2.810	2.911	4.459	2.602	2.703	3.110	2.421
3.110	1.000	2.959	1.000	3.227	3.227	1.000	2.810	2.911	2.864	2.602	1.000	3.110	1.000
3.110	2.421	2.959	1.000	3.227	3.227	1.000	2.810	2.911	4.459	2.602	2.703	3.110	2.421
3.110	2.421	2.959	1.000	3.227	3.227	1.000	2.810	2.911	2.864	1.000	2.703	3.110	2.421
3.110	2.421	2.959	2.750	3.227	3.227	1.000	2.810	4.539	4.459	2.602	4.370	3.110	2.421
3.110	2.421	2.959	1.000	3.227	3.227	1.000	2.810	2.911	2.864	1.000	2.703	3.110	2.421
3.110	2.421	2.959	1.000	3.227	3.227	1.000	2.810	2.911	2.864	1.000	2.703	3.110	2.421
3.110	1.000	2.959	1.000	3.227	3.227	1.000	2.810	2.911	2.864	1.000	2.703	3.110	1.000
3.110	1.000	2.959	1.000	3.227	3.227	1.000	2.810	2.911	2.864	1.000	2.703	3.110	1.000

Y7						Total Skor	
70	71	72	73	74	75	X	Y
2.959	1.000	3.166	3.097	2.269	1.000	62.874	106.472
4.627	1.000	3.166	3.097	3.586	2.799	77.118	143.999
4.627	2.750	3.166	3.097	3.586	2.799	82.146	145.898
2.959	1.000	3.166	3.097	2.269	1.000	63.567	109.314
4.627	2.750	3.166	4.879	3.586	2.799	98.332	160.166
4.627	2.750	5.167	4.879	5.167	2.799	106.204	192.086
1.000	1.000	1.000	1.734	2.269	1.000	38.010	53.170
4.627	2.750	5.167	3.097	3.586	2.799	73.388	145.219
4.627	1.000	3.166	3.097	3.586	1.000	86.021	137.121
2.959	1.000	3.166	3.097	2.269	1.000	61.173	109.314
2.959	1.000	3.166	1.734	2.269	1.000	50.379	97.001
2.959	1.000	3.166	3.097	3.586	1.000	74.034	124.155
2.959	1.000	3.166	3.097	2.269	1.000	60.491	108.771
2.959	1.000	3.166	3.097	3.586	1.000	75.533	124.155
2.959	1.000	3.166	3.097	1.000	1.000	80.280	106.776
2.959	2.750	3.166	3.097	3.586	1.000	77.486	131.066
2.959	1.000	3.166	1.000	3.586	1.000	65.274	107.755
2.959	1.000	3.166	3.097	3.586	1.000	63.495	111.948
2.959	1.000	3.166	3.097	2.269	1.000	46.255	103.779
2.959	1.000	3.166	3.097	2.269	1.000	54.801	103.779
2.959	1.000	3.166	1.734	2.269	1.000	50.379	97.001
2.959	1.000	3.166	3.097	3.586	1.000	74.034	124.155
2.959	1.000	3.166	3.097	2.269	1.000	60.491	108.771
2.959	1.000	3.166	3.097	3.586	1.000	75.533	124.155
2.959	1.000	3.166	3.097	1.000	1.000	80.280	106.776
2.959	2.750	3.166	3.097	3.586	1.000	77.486	131.066
2.959	1.000	3.166	1.000	3.586	1.000	65.274	107.755
2.959	1.000	3.166	3.097	3.586	1.000	61.859	111.948
2.959	1.000	3.166	3.097	2.269	1.000	44.619	103.779
2.959	1.000	3.166	3.097	2.269	1.000	53.165	103.779



PKB : Penyelesaian Kredit Bermasalah

\_\_\_\_\_ Komando

----- Koordinasi



## **DATA PENULIS**

Nama : Juan David Ganda Putra Sibarani

Jenis Kelamin : Laki-laki

Tempat tanggal lahir : Jambi, 13 September 1985

Alamat : Jl. Cibogo No. 18