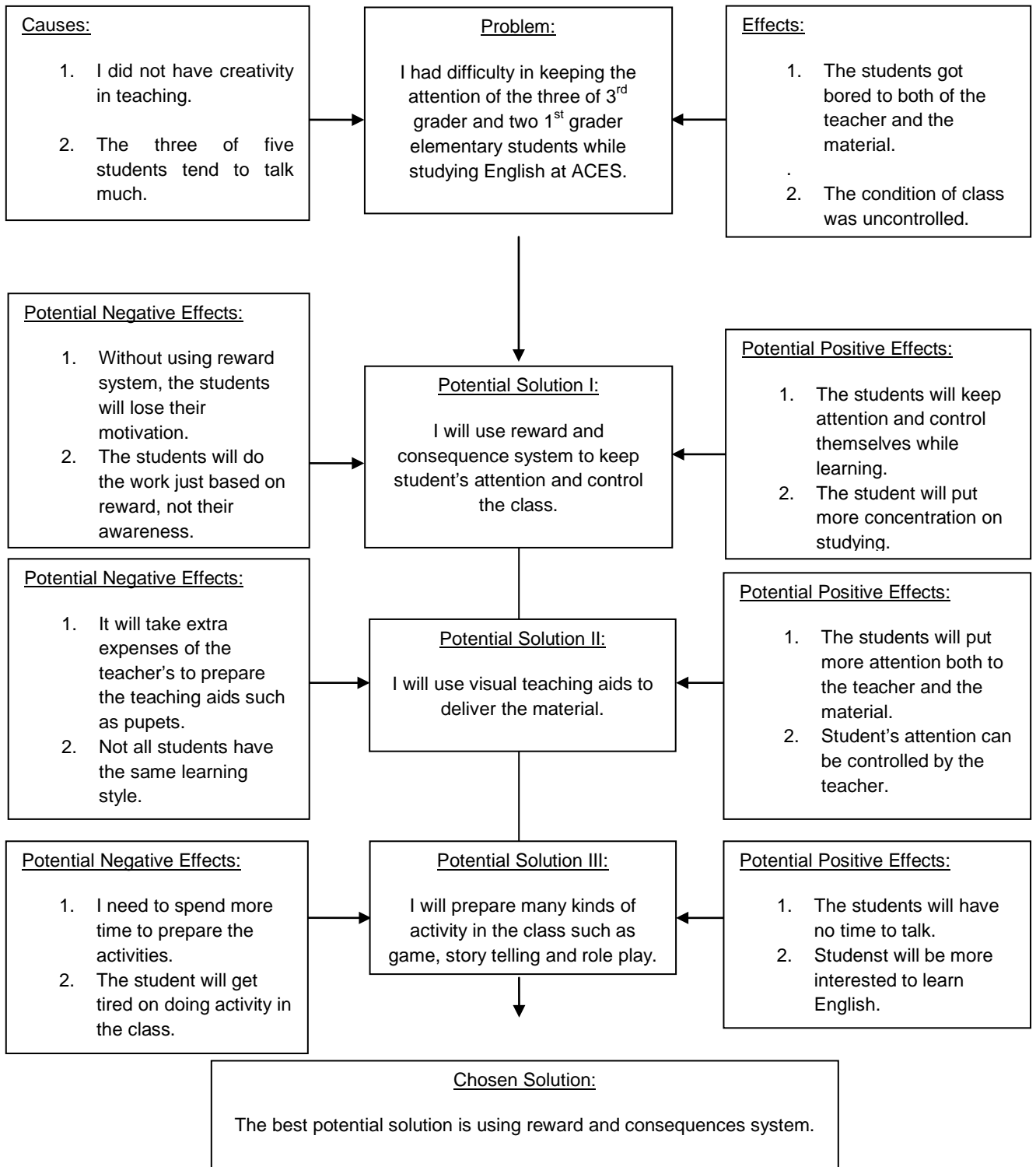


APPENNDIX A

FLOWCHART



APPENDIX B

TRANSCRIPTION OF THE INTERVIEW

Name of respondent	: Rhimelda Marcella Yulia, S. S
Name of interviewer	: Melissa, Grace Hellen, dan Indri Lestari
Place of Interview	: ACES Jalan Pandu Nomor 63
Date of Interview	: 21 February 2013

Melissa : Selamat malam Miss Rhimelda, kami dari D III Bahasa Inggris Maranatha. Saya ingin menanyakan bagaimana tentang sejarah ACES berdiri dan siapa pendirinya?

Miss Rhimelda : Waktu dulu itu namanya adalah Ace kids, pertama kali dicetuskan sama Dra. Leonny Siswanti Tanama yang merupakan bibi dari saya. Kalau waktu di Jakarta, berdirinya sekitar tahun 1998. Saya ditawarkan untuk bekerja sama pada tahun 2002 bersama beliau mendirikan cabang di Bandung karena di Bandung belum ada saat itu. Saya pada waktu itu mendirikan pada tanggal 1 April 2002 di Jalan Pajajaran Nomor 67, lantai

tiga. Kemudian karena jumlah kapasitas murid semakin banyak, pada tahun 2005 kita pindah ke Jalan Astina Nomor 16C. kemudian karena habis masa kontraknya, kami pindah ke jalan Pandu Nomor 6A. Disini tempat kami sendiri.

Hellen : Apa arti nama dari ACES sendiri? Mengapa ACES berganti nama?

Miss Rhimelda : Awalnya itu kita ingin menjangkau anak-anak, tapi kemudian juga banyak orang tua atau para pekerja yang ingin belajar terutama untuk *daily conversation*. Jadi, kita mengganti nama Ace Kids menjadi ACES karena Kids itu kapasitas untuk anak-anak. ACES itu adalah Active Communicative English Study. Jadi terbuka untuk berbagai usia.

Indri : Lalu, apa visi dan misi dari ACES itu sendiri? Apa ACES memiliki motto?

Miss Rhimelda : Ya tentu saja. Visi sendiri kita sebetulnya ingin membuka sekolahan yang mungkin dimulai dulu dari *playgroup*. Fokusnya kita ingin mengembangkan pendidikan terutama dalam bidang Bahasa Inggris supaya lebih baik lagi karena dalam globalisasi era kita memerlukan Bahasa Inggris. jika anak-anak bagus Bahasa Inggrisnya dari kecil sampai dewasa akan lebih mudah untuk memasuki dunia kerjanya.

Melissa : Lalu berapa jumlah awal guru ketika awal didirikan? Dan berapa jumlah muridnya?

Miss Rhimelda : Jumlah murid pertama mungkin sekitar dua puluhan, nah kalau sekarang kita sempat mencapai seratus tapi mungkin di tahun ini mengalami sedikit penurunan menjadi sembilan puluh kurang lebih.

Hellen : Fasilitas apa saja yang disediakan oleh ACES untuk menunjang pembelajaran?

Miss Rhimelda : Kita menyediakan mainan, ada beberapa mainan juga yang kita ambil dari luar dan juga buku-buku juga rata-rata kita ambil dari *Singapura*. Kita juga menunjang dengan *laptop* untuk mendengarkan *listening*-nya mereka. Terus kita juga ada ruang *audio* jadi mereka bisa nonton juga mendengarkan lagu.

Indri : Kriteria guru seperti apa yang ACES butuhkan untuk menjadi seorang pengajar?

Miss Rhimelda : Yang pasti pertama kali adalah guru itu harus sabar, harus sayang sama murid-murid, dan terutama harus pintar. Dan untuk pertama-tama mereka harus mencoba test TOEFL yaitu nilainya harus lebih dari 550. Setelah itu kita baru mengadakan *interview*. Dari hasil *interview* baru kita bisa menentukan guru tersebut bisa diterima atau tidak.

Indi : Apakah ada masa percobaan?

Miss Rhimelda : Masa percobaan ada selama dua bulan dulu. Biasanya kita lihat dari *training* juga.

Melissa : Lalu materi pelajaran dari ACES itu sumbernya darimana?

Miss Rhimelda : Memang kita kebanyakan mengambil materinya dari *Singapura*.

Hellen : Level apa saja yang tersedia di ACES miss?

Miss Rhimelda : Level kita mulai dari Toddy untuk umur 3 tahun. Kemudian Nursery itu untuk 4 tahun, kemudian ada Pre-Basic, Basic 1, Basic 2, Basic 3, Inter 1, Inter 2, Inter 3.

Indri : Bagaimana hubungan antardepartemen di ACES itu sendiri?

Miss Rhimelda : Tentu saja hubungannya itu serba terbuka, jadi setiap ada masalah kita luangkan untuk mendiskusikan dan biasanya kita ada *meeting* sekitar seminggu sekali untuk membahas langkah apa saja yang kita perlukan untuk menambah jumlah murid, mengatasi masalah soal disekolah ataupun masalah dari luar.

Melissa : Lalu, bagaimana cara ACES untuk mempromosikan?

Miss Rhimelda : Kita tidak banyak menggunakan iklan, iklan yang dipakai itu hanya dari Bandung Info Media selebihnya banyaknya mulut ke mulut. Menurut kepercayaan orang tua.

Hellen : Bagaimana cara pembagian kelas murid dalam satu kelas?

Miss Rhimelda : Pembagian waktunya ketika pertama kali mereka datang mereka melakukan test. Jadi *placement test* itu bisa diberi tahanan jam berapa mereka harus masuk. Biasanya

dikelompokan antara Basic 1 dengan Basic 1. Digolongkan sesuai dengan tingkat kemampuan mereka biasanya.

Indri : Terakhir, hal unik apa yang dapat membedakan ACES dari tempat kursus yang lain?

Miss Rhimelda : Kalau menurut opini orang-orang kita baik dalam bidang *grammar*-nya karena grammar merupakan basic dari Bahasa Inggris sendiri. Jadi kita kuatnya dalam bentuk *grammar*. Kemudian kita kembangan dalam bentuk *listening, reading*.

Melissa : Terakhir saya ingin mengucapkan terima kasih untuk mengijinkan kami melakukan *interview*.