

## DATA RESPONDEN

Pada halaman ini kami mengharapkan anda mengisi jawaban yang sesuai dengan kotak yang telah disediakan. Dimohon memberi tanda (X) pada kotak yang sesuai dengan jawaban anda.

1. Usia Responden
  - 15 - 20 tahun
  - 21 - 25 tahun
  - 26 - 30 tahun
  - 31 - 35
  - Diatas 35 tahun
  
2. Penghasilan Responden
  - Dibawah Rp. 1.000.000
  - Rp. 1.000.000 - Rp. 1.500.000
  - Rp. 1.500.000 - Rp. 2.500.000
  - Rp. 2.500.000 - Rp. 3.000.000
  - Diatas Rp. 3.000.000
  
3. Pendidikan Responden
  - Lulus SD
  - Lulus SLTP
  - Lulus SLTA
  - Lulus Universitas
  - Tidak lulus SD
  
4. Pekerjaan Responden
  - Pelajar / Mahasiswa
  - Pegawai Negeri
  - Pegawai Swasta
  - ABRI
  - Pensiun
  
5. Produk PT. Mandom Indonesia Tbk apa saja yang pernah anda gunakan ?  
(jawaban boleh lebih dari satu)
  - Gatsby
  - Spalding
  - Mandom
  - Tancho
  - Convinity
  - Johnny A.
  - Miratone
  - Lovillea
  - Pucelle
  - Pixy
  - Exel
  - La Beaute

**KUESIONER I**  
**(Penilaian Penetapan Harga)**

Harap memberi tanda silang (X) sebagai jawaban pada kotak yang telah tersedia di bawah ini sesuai dengan pertanyaan yang ada

Ket : SS = Sangat Sesuai

S = Sesuai

CS = Cukup Sesuai

TS = Tidak Sesuai

STS = Sangat Tidak Sesuai

No	Pertanyaan	SS	S	CS	TS	STS
1	Harga produk PT. Mandom bisa dijangkau oleh berbagai kalangan.					
2	Harga produk PT. Mandom sudah sesuai dengan kualitas produknya.					
3	PT. Mandom tidak pernah memberikan potongan harga untuk konsumennya dibandingkan dengan perusahaan pesaing.					
4	Harga produk PT. Mandom sudah sesuai dengan kemudahan mendapatkan produk.					
5	Harga produk pesaing lebih murah dibandingkan dengan harga produk PT. Mandom.					
6	Harga produk PT. Mandom sudah sesuai dengan design produk.					
7	Harga produk PT. Mandom sudah sesuai dengan ukuran dalam setiap kemasan.					
8	Harga produk PT. Mandom sudah sesuai dengan standar produk kosmetik.					
9	Harga produk PT. Mandom terjangkau dibandingkan dengan harga produk lain yang sejenis.					
10	Harga produk PT. Mandom sudah sesuai dengan kelayakan produk.					
11	Harga produk PT. Mandom sudah sesuai dengan daya tahan produk.					
12	Harga produk PT. Mandom sudah sesuai dengan tata letak pajangan produk di toko.					
13	Kemasan produk PT. Mandom sesuai dengan harga yang ditawarkan.					
14	Anda merasa puas dengan harga produk PT. Mandom.					
15	Anda sering membandingkan produk PT. Mandom dengan produk sejenis dari perusahaan lain berdasarkan harganya.					

**KUESIONER II**  
**(Penilaian Keputusan Pembelian)**

Harap memberi tanda silang (X) sebagai jawaban pada kotak yang telah tersedia di bawah ini sesuai dengan pertanyaan yang ada

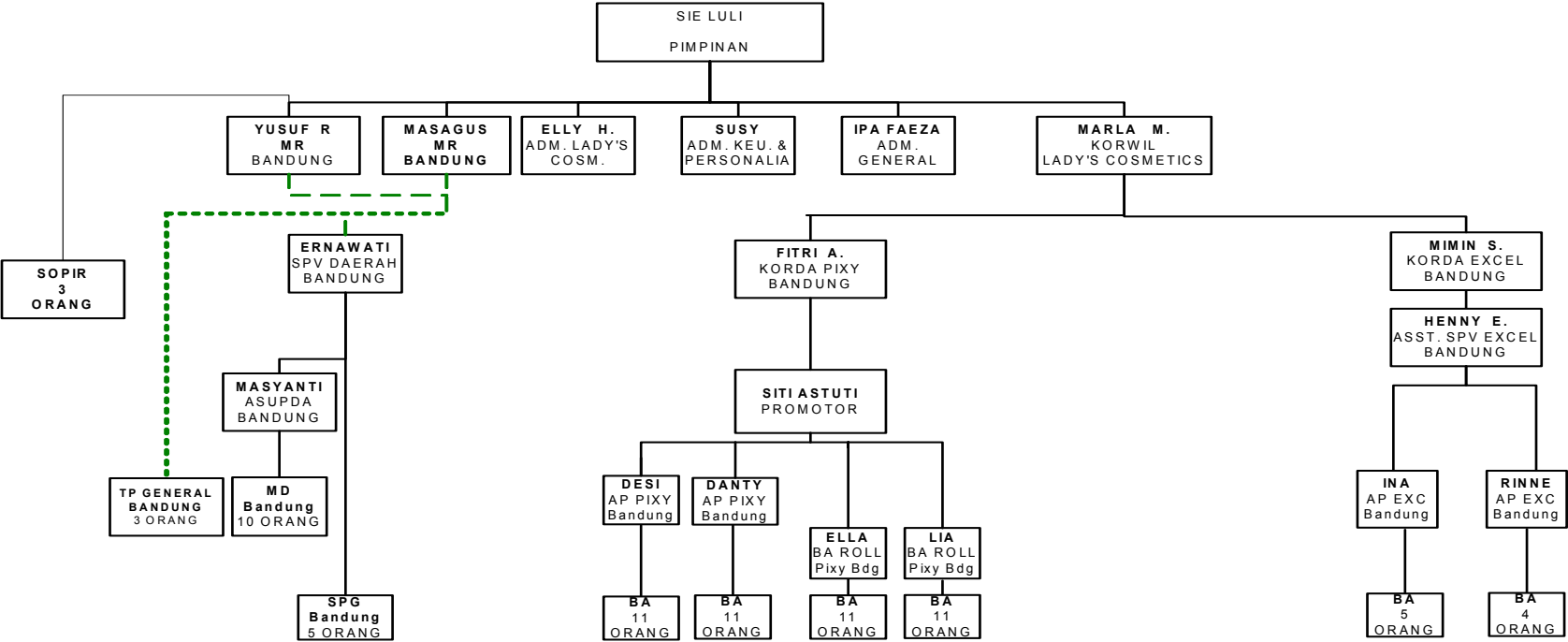
Ket : SS = Sangat Sesuai  
S = Sesuai  
CS = Cukup Sesuai  
TS = Tidak Sesuai  
STS = Sangat Tidak Sesuai

No	Pertanyaan	SS	S	CS	TS	STS
1	Produk yang dimiliki PT. Mandom sudah sesuai dengan kebutuhan yang anda inginkan.					
2	Dengan memakai produk PT. Mandom, Anda semakin percaya diri.					
3	Produk PT. Mandom membuat penampilan anda lebih rapi.					
4	Anda mengetahui tentang produk PT. Mandom dari iklan TV.					
5	Anda mengetahui tentang produk PT. Mandom dari teman.					
6	Anda mengetahui tentang produk PT. Mandom dari iklan surat kabar.					
7	Produk PT. Mandom sesuai dengan kepribadian anda.					
8	Produk PT. Mandom lebih cocok untuk orang yang aktif.					
9	Aroma produk PT. Mandom lebih tahan lama dari pada produk lain.					
10	Kualitas produk PT. Mandom sudah sesuai dibandingkan dengan produk alternative sejenis					
11	Produk PT. Mandom lebih ekonomis.					
12	Produk PT. Mandom lebih bagus mutunya dibandingkan produk lain yang sejenis.					
13	Anda memutuskan untuk jadi pelanggan tetap produk PT. Mandom.					
14	Anda merasa puas dengan produk PT. Mandom.					
15	Anda akan menyarankan pada teman-teman anda untuk memakai produk PT. Mandom.					

<b>No</b>	<b>Pertanyaan</b>	<b>SS</b>	<b>S</b>	<b>CS</b>	<b>TS</b>	<b>STS</b>
1	Produk yang dimiliki PT. Mandom sudah sesuai dengan kebutuhan yang anda inginkan.					
2	Dengan memakai produk PT. Mandom, Anda semakin percaya diri.					
3	PT. Mandom sudah memberikan informasi mengenai produk yang anda inginkan secara lengkap					
4	Anda mengetahui tentang produk PT. Mandom dari iklan TV.					
5	Produk PT. Mandom sesuai dengan kepribadian anda.					
6	Kualitas produk PT. Mandom sudah sesuai dibandingkan dengan produk alternative sejenis					
7	Anda memutuskan untuk jadi pelanggan tetap produk PT. Mandom.					
8	Anda merasa puas dengan produk PT. Mandom.					
9	Produk PT. Mandom lebih unggul dibanding dengan					

	produk perusahaan lain yang sejenis.					
10	Anda akan menyarankan pada teman-teman anda untuk memakai produk PT. Mandom.					

**STRUKTUR ORGANISASI  
PT. MANDOM INDONESIA Tbk.  
MARKETING REPRESENTATIVE BANDUNG  
TAHUN 2006**



Keterangan :

<b>BANDUNG</b>	
Staf	: 8 orang (Termasuk Koorwil, Koorda Pixy & Koorda Excel)
Sopir	: 3 orang
Supda	: 1 orang
Asupda	: 1 orang
MD	: 10 orang
SPG	: 5 orang
TP General	: 3 orang
AS Lady's	: 1 orang
Promotor Lady's	: 1 orang
AP Lady's	: 4 orang
BA Rolling Lady's	: 2 orang
BA Lady's	: 53 orang
<b>Total</b>	<b>: 92 orang</b>

Sumber : PT. MANDOM INDONESIA Tbk. Marketing Representative Bandung

## DATA RESPONDEN

Pada halaman ini kami mengharapkan anda mengisi jawaban yang sesuai dengan kotak yang telah disediakan. Dimohon memberi tanda (X) pada kotak yang sesuai dengan jawaban anda.

### 1. Usia Responden

- 20 – 25 tahun
- 26 – 30 tahun
- 30 – 40 tahun
- Diatas 40 tahun

### 2. Penghasilan Responden

- Dibawah Rp. 5.000.000
- Rp. 5.000.000 – Rp. 10.000.000
- Rp. 10.000.000 – Rp. 14.000.000
- Rp. 15.000.000 – Rp. 20.000.000
- Diatas Rp. 20.000.000

### 3. Apakah anda pernah menjadi konsumen di PT Mandom Indonesia Tbk Marketing Representative Bandung

- Ya, Pernah (silahkan anda melanjutkan pengisian kuesioner ke halaman selanjutnya)
- Tidak pernah (anda tidak perlu melanjutkan pengisian dan terima kasih)

**KUESIONER I**  
**(Penilaian Penetapan Harga)**

Harap memberi tanda silang (X) sebagai jawaban pada kotak yang telah tersedia dibawah ini sesuai dengan pertanyaan yang ada

Ket : SS = Sangat Sesuai  
S = Sesuai  
CS = Cukup Sesuai  
TS = Tidak Sesuai  
STS = Sangat Tidak Sesuai

No	Pertanyaan	SS	S	CS	TS	STS
1	Pendapat saya bahwa harga di PT.Mandom terlalu tinggi jika dibandingkan dengan harga produk lain					
2	Banyak alternative yang bisa diambil untuk produk yang sejenis dengan kualitas sama, tetapi memiliki harga yang lebih rendah dibandingkan dengan produk dari PT.Mandom					
3	Hal yang perlu dipertimbangkan oleh PT.Mandom untuk menciptakan loyalitas konsumen adalah kepekaan serta pemberian empati terhadap keluhan pelanggan					
4	Tenggat waktu pembayaran yang diberikan oleh perusahaan untuk pembelian dengan kredit sebaiknya di sepakati terlebih dahulu oleh penjual dan pembeli					
5	Kebijakan pembayaran kredit yang diberikan oleh PT.Mandom sangat baik dan mendorong konsumen untuk menjadi pelanggan tetap					
6	PT.Mandom tidak pernah memberikan kebijakan potongan harga bagi konsumennya dibandingkan dengan perusahaan lain					
7	Resiko karena kesalahan cacat produk menjadi beban PT.Mandom sekecil apapun. Pelanggan jangan sampai dikenakan biaya akibat kesalahan tersebut					
8	Penetapan kebijakan pemberian harga serta pembebasan ongkos kirim bagi pelanggan tertentu sebaiknya tidak diberlakukan karena hal ini dapat membuat persaingan harga yang tidak fair di pasar					
9	Konsekuensi perusahaan terhadap produk cacat atau tidak sesuai dengan pesanan saat diterima adalah dengan menggantinya dan menyesuaikan dengan pesanan.					



10	Kebijakan pemberian diskon sebaiknya dibuat dengan format semakin banyak barang yang dibeli semakin besar diskon yang diberikan kepada konsumen					
11	Pembebasan dari ongkos angkut tanpa memperhatikan jarak akan lebih efektif dibanding dengan pemberian diskon					
12	Harga dari PT Mandom sekalipun agak lebih tinggi dibandingkan produk lain akan tetapi sesuai dengan kualitas produknya					
13	Bagi saya masalah yang paling mendasar dari PT Mandom hanyalah pada kebijakan perusahaan yang tidak pernah memberikan potongan harga sekalipun konsumen melakukan pembelian dalam jumlah besar					

**KUESIONER II**  
**(Penilaian Keputusan Pembelian)**

Harap memberi tanda silang (X) sebagai jawaban pada kotak yang telah tersedia dibawah ini sesuai dengan pertanyaan yang ada

Ket : SS = Sangat Sesuai  
S = Sesuai  
CS = Cukup Sesuai  
TS = Tidak Sesuai  
STS = Sangat Tidak Sesuai

No	Pertanyaan	SS	S	CS	TS	STS
1	Apakah menurut pendapat anda produk yang dimiliki PT.Mandom sesuai dengan kebutuhan yang anda inginkan					
2	Kualitas produk dari PT.Mandom dapat diandalkan, sehingga saya memutuskan untuk membeli terus produk dari perusahaan ini untuk kebutuhan saya					
3	Setelah anda mengetahui keberadaan dan merasakan secara keseluruhan aturan penjualan eceran yang dilaksanakan, apakah mengarahkan dan mempengaruhi anda kepada kebutuhan perusahaan ini sebagai tempat berbelanja					
4	Apakah menurut anda PT Mandom sudah memberikan informasi mengenai produk yang anda inginkan secara lengkap					
5	Apakah anda akan langsung membeli produk PT.Mandom tanpa informasi tambahan					
6	Apakah sample-sample yang diberikan PT.Mandom sudah sesuai sehingga anda tidak berpindah ke produk alternative lain diluar PT.Mandom					
7	Setelah anda mengetahui keberadaan dari perusahaan ini, apakah pencarian informasi tambahan diperlukan					
8	Apakah kualitas produk PT.Mandom sudah sesuai dibandingkan dengan produk alternative sejenis					
9	Karena jaminan kualitas yang diberikan PT Mandom, saya berani mengexpor produk-produk saya ke pasar luar negeri					
10	Anda terdorong untuk melakukan evaluasi alternative pada beberapa perusahaan sejenis berdasarkan rancangan bauran penjualan eceran dilaksanakan sangat mempengaruhi anda dalam memutuskan tempat membeli					

11	Menggunakan produk PT.Mandom menyebabkan saya memperoleh manfaat yang lebih banyak, disamping keuntungan ekonomis juga para pegawai diperusahaan kami semakin efisien dalam penjualannya					
12	Apakah kemudian hari anda akan berbelanja lagi di perusahaan ini karena kesan anda terhadap rancangan bauran penjualan yang dilaksanakan					
13	Apakah anda merasa puas setelah membeli barang yang anda inginkan di perusahaan ini, karena kesan anda terhadap rancangan bauran penjualan yang diterapkan					
14	Saya memutuskan untuk jadi pelanggan tetap bagi PT Mandom					

**KUESIONER II**  
**(Penilaian Keputusan Pembelian)**

Harap memberi tanda silang (X) sebagai jawaban pada kotak yang telah tersedia di bawah ini sesuai dengan pertanyaan yang ada

Ket : SS = Sangat Sesuai  
S = Sesuai  
CS = Cukup Sesuai  
TS = Tidak Sesuai  
STS = Sangat Tidak Sesuai

No	Pertanyaan	SS	S	CS	TS	STS
1	Setelah anda mengetahui keberadaan dan merasakan secara keseluruhan aura penjualan eceran yang dilaksanakan, apakah mengarahkan dan mempengaruhi anda kepada kebutuhan perusahaan ini sebagai tempat berbelanja					
2	Setelah anda mengetahui keberadaan dari perusahaan ini, apakah pencarian informasi tambahan diperlukan					
3	Anda terdorong untuk melakukan evaluasi alternative pada beberapa perusahaan sejenis berdasarkan rancangan bauran penjualan eceran dilaksanakan sangat mempengaruhi anda dalam memutuskan tempat membeli					
4	Apakah kemudian hari anda akan berbelanja lagi di perusahaan ini karena kesan anda terhadap rancangan bauran penjualan yang dilaksanakan					
5	Apakah anda merasa puas setelah membeli barang yang anda inginkan di perusahaan ini, karena kesan anda terhadap rancangan bauran penjualan yang diterapkan					

