

NO	PERNYATAAN	SS	S	RR	TS	STS
	Audit Internal					
A	Independensi Audit Internal					
1	Auditor internal dalam tugasnya bertanggung jawab langsung kepada Dewan Komisaris.	5	4	3	2	1
2	Pengangkatan atau penggantian bagian audit internal dilakukan atas persetujuan dewan direksi.	5	4	3	2	1
	Pelaksanaan Audit Internal					
A	Program audit internal					
3	Program audit yang ada harus diuraikan secara tertulis dan terperinci sehingga untuk diketahui oleh seluruh tim audit internal.	5	4	3	2	1
B	Pelaksanaan Audit Internal					
4	Sebelum melaksanakan audit, auditor internal melakukan koordinasi dan komunikasi dengan bagian yang akan diaudit.	5	4	3	2	1

C	Laporan atas Hasil Audit Internal					
5	Auditor mendiskusikan dahulu kesimpulan dan rekomendasi sebelum mengeluarkan laporan akhir kepada tingkat manajemen.	5	4	3	2	1
6	Auditor menyusun draft laporan audit internal sebelum penyusunan audit internal.	5	4	3	2	1
7	Auditor internal meninjau kembali laporan yang dibuatnya untuk menjelaskan kondisi audit.	5	4	3	2	1
D	Tindak Lanjut					
8	Auditor melakukan review terhadap pelaksanaan tindak lanjut hasil audit	5	4	3	2	1

III. Efektivitas Pengendalian Internal Persediaan Barang Jadi

NO	PERNYATAAN	SS	S	RR	TS	STS
	Komponen Pengendalian Internal yang Memadai					
A	Lingkungan Pengendalian yang Memadai					
9	Manajemen perusahaan perlu menekankan pentingnya pengendalian internal kepada setiap pegawai.	5	4	3	2	1
10	Perlu dilakukan penyelidikan pada setiap penyimpangan atas kebijakan yang telah ditetapkan.	5	4	3	2	1
B	Aktivitas Pengendalian					
11	Diperlukan adanya pemisahan tugas antara orang yang memasukkan barang ke gudang dengan orang yang mencatat kuantum dan harga persediaan tersebut.	5	4	3	2	1
12	Fungsi pembayaran sebaiknya terpisah dari fungsi akuntansi.	5	4	3	2	1

13	Dalam perusahaan sebaiknya terdapat bagian pembelian sendiri.	5	4	3	2	1
14	Barang jadi dihitung dan diperiksa oleh bagian penerimaan.	5	4	3	2	1
15	Setiap penerimaan barang jadi dibuat bukti penerimaannya.	5	4	3	2	1
16	Gudang barang jadi dikepalai oleh bagian gudang dan bertanggung jawab sepenuhnya atas persediaan barang jadi.	5	4	3	2	1
17	Barang jadi yang telah usang, rusak, dan lambat peredarannya sebaiknya segera dilaporkan kepada pejabat yang berwenang.	5	4	3	2	1
18	Untuk keamanan, yang boleh memasuki gudang hanya petugas-petugas gudang saja.	5	4	3	2	1
C	Penaksiran Risiko yang akan Timbul					

19	Perusahaan sebaiknya dapat mengidentifikasi risiko-risiko yang mungkin terjadi, sehingga dapat segera merencanakan tindakan.	5	4	3	2	1
D	Informasi dan Komunikasi					
20	Semua transaksi yang berhubungan dengan persediaan barang jadi harus dicatat dan didukung oleh dokumen-dokumen yang lengkap dan sah.	5	4	3	2	1
E	Pemantauan					
21	Dengan adanya pelaksanaan audit internal terhadap persediaan barang jadi, dapat menjamin bahwa bagian perencanaan dan pengendalian, pengadaan dan pencatatan, telah melaksanakan tugasnya dengan baik dan tidak ada penyimpangan yang material.	5	4	3	2	1
	Tercapainya tujuan pengendalian internal persediaan barang jadi					

A	Penetapan Tanggung Jawab dan Kewenangan yang jelas terhadap Persediaan Barang Jadi					
22	Diperlukan adanya penetapan pertanggungjawaban dan kewenangan yang jelas dalam pengendalian persediaan barang jadi.					

B	Sasaran dan Kebijakan yang Dirumuskan dengan Baik					
23	Dengan adanya pengendalian persediaan barang jadi, sasaran dan kebijakan yang telah dirumuskan oleh perusahaan dapat terpenuhi.	5	4	3	2	1
C	Fasilitas Pergudangan dan Penanganan yang Memuaskan					
24	Perusahaan harus memiliki fasilitas pergudangan yang memadai berkaitan dengan pengendalian persediaan barang jadi.	5	4	3	2	1
25	Melalui fasilitas pergudangan dan penanganan yang memadai, dapat mengurangi risiko pencurian dan kerusakan.	5	4	3	2	1
D	Catatan dan Laporan yang Memadai					
26	Perusahaan perlu melakukan catatan dan membuat laporan mengenai pengendalian persediaan barang jadi.	5	4	3	2	1

KUESIONER

Dengan Hormat,

Saya adalah mahasiswa Fakultas Ekonomi Jurusan Akuntansi Universitas Kristen Maranatha Bandung yang akan melakukan penelitian dalam rangka menyelesaikan skripsi dengan judul “Peranan Audit Internal Dalam Menunjang Efektivitas Pengendalian Internal Barang Jadi, Studi Kasus pada PT X Bandung.” Sehubungan dengan penyelesaian tugas tersebut saya memohon kesediaan Bapak atau Ibu untuk mengisi pernyataan-pernyataan dalam kuesioner yang saya lampirkan.

Semua jawaban yang diperoleh dari kuesioner ini akan dirahasiakan demi menambah keyakinan Bapak atau Ibu dalam menanggapi setiap pernyataan dengan memilih satu dari beberapa alternatif jawaban yang diajukan dalam kuesioner ini. Kuesioner ini terdiri dari 3 bagian, yaitu:

- ♣ Bagian I : Biodata Responden
- ♣ Bagian II : Audit Internal
- ♣ Bagian III : Efektivitas Pengendalian Internal Barang Jadi

Demikian perincian dan penjelasan mengenai kuesioner yang menunjang dalam penelitian yang saya lakukan ini. Atas kesediaan dan kerjasamanya, saya ucapkan terima kasih.

Hormat Saya,

Merry

I. Biodata Responden

Berikan tanda \surd (check mark) pada kotak yang telah tersedia!

Nama :

Usia : 20-25 tahun 31-35 tahun \geq 41 tahun
 26-30 tahun 36-40 tahun

Jenis Kelamin : Pria Wanita

Pendidikan : Diploma S2
 S1 S3

Jabatan :

Lama Bekerja : < 1 tahun 3-5 tahun
 1-3 tahun > 5 tahun

II. Peranan Audit internal

Bapak atau Ibu dimohon agar memilih satu alternatif jawaban yang telah tersedia dengan melingkari salah satu angka pada kolom yang telah disediakan yang sesuai dengan pendapat Bapak atau Ibu, apabila beberapa alternatif jawaban yang disediakan tidak sesuai dengan pendapat Bapak atau Ibu, mohon memilih yang paling mendekati pendapat Bapak atau Ibu agar kelancaran dalam pemrosesan data bisa tercapai.

Keterangan :

5 = Sangat Setuju
4 = Setuju
3 = Ragu-ragu
2 = Tidak Setuju
1 = Sangat Tidak Setuju

item1	item2	item3	item4	item5	item6	item7	item8	item9	item10	item11	item12	item13	item14	item15	item16	item17	item18	item19	item20	item21	item22	item23	item24	item25	item26	totx	toty	totganx	totgenx	totgany	totgeny	ai	efek
4	4	4	4	4	4	5	4	5	5	5	4	4	4	5	5	5	5	5	5	5	5	5	5	5	5	33	90	17	16	45	45	33	90
5	5	5	5	5	5	5	5	5	5	5	5	4	4	4	5	5	5	5	5	5	5	5	5	5	5	40	89	20	20	44	45	40	89
4	4	3	2	2	2	2	2	4	5	4	4	4	4	4	4	4	4	4	4	4	4	5	5	5	5	21	77	11	10	37	40	21	77
4	4	4	3	4	4	4	4	2	2	2	2	2	2	2	2	2	2	2	2	2	2	2	2	2	2	31	36	16	15	18	18	31	36
5	5	5	5	1	4	4	4	5	5	5	5	5	5	5	5	5	5	5	5	5	5	5	5	5	5	33	90	15	18	45	45	33	90
5	5	5	5	5	5	5	5	5	5	5	5	5	5	5	4	5	4	5	5	5	5	5	5	5	5	40	88	20	20	43	45	40	88
5	5	5	4	4	4	4	4	5	4	5	5	5	5	4	5	5	5	5	5	5	5	4	4	5	4	35	84	18	17	43	41	35	84
4	5	5	5	1	5	5	5	5	5	5	5	5	5	5	5	5	5	5	5	5	5	5	5	5	5	35	90	15	20	45	45	35	90
2	4	4	2	2	3	4	4	4	4	4	4	4	4	4	4	4	4	4	4	4	4	4	4	4	4	25	70	12	13	34	36	25	70
5	5	5	5	4	4	4	4	5	5	5	5	5	5	5	5	5	5	5	5	5	5	5	5	5	5	36	89	18	18	44	45	36	89
4	4	4	2	2	2	2	2	4	4	5	5	4	4	5	5	4	4	4	4	4	4	4	4	4	4	22	76	12	10	38	38	22	76
2	4	5	5	5	5	5	5	4	5	5	5	5	5	5	5	5	5	5	5	5	5	5	5	5	5	36	89	17	19	44	45	36	89
2	2	4	1	1	4	4	4	4	5	5	5	4	4	4	4	4	4	4	4	4	4	2	3	3	4	22	75	11	11	35	40	22	75
2	4	4	5	4	4	5	5	5	5	5	5	5	5	5	5	5	4	4	4	4	4	5	5	5	5	33	90	15	18	45	45	33	90
2	4	4	4	5	4	5	5	5	4	5	5	5	5	5	5	4	4	4	4	4	4	5	5	5	5	33	89	16	17	45	44	33	89
4	4	5	5	4	5	5	5	5	5	5	5	4	5	5	5	4	5	5	5	5	5	4	5	5	5	37	87	18	19	43	44	37	87
4	3	5	2	2	4	4	4	5	5	5	4	4	4	5	4	4	4	4	4	5	4	5	4	5	5	28	85	15	13	42	43	28	85
3	3	4	3	4	4	4	4	4	4	4	4	3	4	4	4	4	4	4	4	4	4	4	4	4	4	29	71	15	14	35	36	29	71
4	4	4	4	4	5	4	5	4	4	5	5	4	5	5	5	5	5	5	4	5	5	5	5	5	5	34	86	16	18	42	44	34	86
4	4	4	5	5	5	5	5	5	5	5	5	5	5	5	5	5	5	5	5	4	4	5	5	5	5	37	88	18	19	44	44	37	88
4	4	4	4	4	4	4	4	5	4	5	5	5	4	4	5	5	4	5	5	5	5	4	5	5	5	32	82	16	16	42	40	32	82
2	5	5	2	4	4	4	5	5	5	5	5	5	4	4	4	4	4	4	4	1	4	4	5	5	5	31	82	15	16	43	39	31	82
4	4	4	4	4	5	5	4	5	5	5	5	5	5	5	5	5	5	5	5	5	4	5	5	5	5	34	88	18	19	43	45	37	88
5	5	5	5	5	5	5	5	5	5	5	4	4	5	5	5	5	5	5	4	4	4	4	5	5	5	40	88	20	20	44	44	40	88
1	5	4	3	2	4	4	4	5	4	5	5	5	5	5	5	3	5	5	5	5	3	5	3	5	4	27	80	11	16	39	41	27	80
2	3	2	2	2	2	2	1	5	5	5	5	4	5	5	5	5	5	5	3	5	3	5	5	5	5	16	84	8	8	39	45	16	84

4	4	4	1	4	4	4	4	4	5	5	5	4	4	5	5	4	5	4	5	2	4	4	4	4	29	77	16	13	36	41	29	77	
5	5	5	5	2	4	5	5	5	5	5	5	5	5	5	5	4	4	4	4	4	4	5	5	5	5	36	90	17	19	45	45	36	90
2	4	4	2	1	4	4	4	5	5	5	5	5	5	5	5	4	4	4	4	4	4	5	5	5	5	25	90	11	14	45	45	25	90
4	4	4	2	2	2	2	2	4	4	5	5	4	4	4	4	3	3	3	3	4	4	4	4	4	4	22	76	12	10	38	38	22	76

Nonparametric Correlations

Correlations

			ai	efek
Spearman's rho	ai	Correlation Coefficient	1.000	.575(**)
		Sig. (2-tailed)	.	.001
		N	30	30
	efek	Correlation Coefficient	.575(**)	1.000
		Sig. (2-tailed)	.001	.
		N	30	30

** Correlation is significant at the 0.01 level (2-tailed).

Regression

Descriptive Statistics

	Mean	Std. Deviation	N
efek	82.5333	10.71491	30
ai	31.1667	6.31410	30

Correlations

		efek	ai
Pearson Correlation	efek	1.000	.377
	ai	.377	1.000
Sig. (1-tailed)	efek	.	.020
	ai	.020	.
N	efek	30	30
	ai	30	30

Variables Entered/Removed(b)

Model	Variables Entered	Variables Removed	Method
1	ai(a)	.	Enter

a All requested variables entered.

b Dependent Variable: efek

Model Summary

Model	R	R Square	Adjusted R Square	Std. Error of the Estimate
1	.377(a)	.142	.112	10.09845

a Predictors: (Constant), ai

ANOVA(b)

Model		Sum of Squares	df	Mean Square	F	Sig.
1	Regression	474.061	1	474.061	4.649	.040(a)
	Residual	2855.406	28	101.979		
	Total	3329.467	29			

a Predictors: (Constant), ai

b Dependent Variable: efek

Coefficients(a)

Model		Unstandardized Coefficients		Standardized Coefficients	t	Sig.
		B	Std. Error	Beta		
1	(Constant)	62.576	9.438		6.630	.000
	ai	.640	.297	.377	2.156	.040

a Dependent Variable: efek

Nonparametric Correlations

Correlations

			item1	item2	item3	item4	item5	item6	item7	item8	totx
Spearman's rho	item1	Correlation Coefficient	1.000	.521(**)	.529(**)	.488(**)	.211	.284	.184	.115	.569(**)
		Sig. (2-tailed)	.	.003	.003	.006	.264	.128	.331	.545	.001
		N	30	30	30	30	30	30	30	30	30
	item2	Correlation Coefficient	.521(**)	1.000	.593(**)	.578(**)	.216	.379(*)	.362(*)	.369(*)	.602(**)
		Sig. (2-tailed)	.003	.	.001	.001	.252	.039	.049	.045	.000
		N	30	30	30	30	30	30	30	30	30
	item3	Correlation Coefficient	.529(**)	.593(**)	1.000	.553(**)	.183	.526(**)	.460(*)	.565(**)	.656(**)
		Sig. (2-tailed)	.003	.001	.	.002	.332	.003	.011	.001	.000
		N	30	30	30	30	30	30	30	30	30
	item4	Correlation Coefficient	.488(**)	.578(**)	.553(**)	1.000	.500(**)	.709(**)	.769(**)	.649(**)	.893(**)
		Sig. (2-tailed)	.006	.001	.002	.	.005	.000	.000	.000	.000
		N	30	30	30	30	30	30	30	30	30
	item5	Correlation Coefficient	.211	.216	.183	.500(**)	1.000	.580(**)	.578(**)	.518(**)	.693(**)
		Sig. (2-tailed)	.264	.252	.332	.005	.	.001	.001	.003	.000
		N	30	30	30	30	30	30	30	30	30
	item6	Correlation Coefficient	.284	.379(*)	.526(**)	.709(**)	.580(**)	1.000	.784(**)	.783(**)	.857(**)
		Sig. (2-tailed)	.128	.039	.003	.000	.001	.	.000	.000	.000
		N	30	30	30	30	30	30	30	30	30
	item7	Correlation Coefficient	.184	.362(*)	.460(*)	.769(**)	.578(**)	.784(**)	1.000	.819(**)	.829(**)
		Sig. (2-tailed)	.331	.049	.011	.000	.001	.000	.	.000	.000
		N	30	30	30	30	30	30	30	30	30
	item8	Correlation Coefficient	.115	.369(*)	.565(**)	.649(**)	.518(**)	.783(**)	.819(**)	1.000	.760(**)

	Coefficient Sig. (2-tailed)	.003	.003	.040	.267	.009	.000	.013	.057	.000	.000	.004	.003	.009	.002	.000	.000	.000	.000	
	N	30	30	30	30	30	30	30	30	30	30	30	30	30	30	30	30	30	30	
item23	Correlation Coefficient	.482(**)	.540(**)	.463(*)	.403(*)	.480(**)	.709(**)	.455(*)	.626(**)	.482(**)	.593(**)	.480(**)	.335	.770(**)	.536(**)	1.000	.593(**)	.799(**)	.787(**)	.812(**)
	Coefficient Sig. (2-tailed)	.007	.002	.010	.027	.007	.000	.012	.000	.007	.001	.007	.070	.000	.002	.001	.000	.000	.000	
	N	30	30	30	30	30	30	30	30	30	30	30	30	30	30	30	30	30	30	
item24	Correlation Coefficient	.799(**)	.490(**)	.520(**)	.365(*)	.658(**)	.705(**)	.482(**)	.528(**)	.799(**)	.655(**)	.669(**)	.552(**)	.676(**)	.749(**)	.593(**)	1.000	.762(**)	.799(**)	.737(**)
	Coefficient Sig. (2-tailed)	.000	.006	.003	.047	.000	.000	.007	.003	.000	.000	.000	.002	.000	.000	.001	.000	.000	.000	
	N	30	30	30	30	30	30	30	30	30	30	30	30	30	30	30	30	30	30	
item25	Correlation Coefficient	.554(**)	.729(**)	.389(*)	.230	.386(*)	.704(**)	.466(**)	.605(**)	.554(**)	.614(**)	.420(*)	.365(*)	.590(**)	.759(**)	.799(**)	.762(**)	1.000	.994(**)	.775(**)
	Coefficient Sig. (2-tailed)	.001	.000	.033	.222	.035	.000	.009	.000	.001	.000	.021	.047	.001	.000	.000	.000	.000	.000	
	N	30	30	30	30	30	30	30	30	30	30	30	30	30	30	30	30	30	30	
item26	Correlation Coefficient	.586(**)	.724(**)	.405(*)	.242	.416(*)	.745(**)	.490(**)	.573(**)	.586(**)	.644(**)	.449(*)	.387(*)	.581(**)	.800(**)	.787(**)	.799(**)	.994(**)	1.000	.785(**)
	Coefficient Sig. (2-tailed)	.001	.000	.026	.197	.022	.000	.006	.001	.001	.000	.013	.035	.001	.000	.000	.000	.000	.000	
	N	30	30	30	30	30	30	30	30	30	30	30	30	30	30	30	30	30	30	
toty	Correlation Coefficient	.683(**)	.580(**)	.556(**)	.467(**)	.680(**)	.822(**)	.578(**)	.641(**)	.706(**)	.679(**)	.735(**)	.614(**)	.766(**)	.755(**)	.812(**)	.737(**)	.775(**)	.785(**)	1.000

Sig. (2- tailed) N	.000	.001	.001	.009	.000	.000	.001	.000	.000	.000	.000	.000	.000	.000	.000	.000	.000	.000	.000	.	
	30	30	30	30	30	30	30	30	30	30	30	30	30	30	30	30	30	30	30	30	30

* Correlation is significant at the 0.05 level (2-tailed).

** Correlation is significant at the 0.01 level (2-tailed).

Reliability

Warnings

The space saver method is used. That is, the covariance matrix is not calculated or used in the analysis.

Case Processing Summary

		N	%
Cases	Valid	30	100.0
	Excluded (a)	0	.0
	Total	30	100.0

a Listwise deletion based on all variables in the procedure.

Reliability Statistics

Cronbach's Alpha	Part 1	Value	1.000
		N of Items	1(a)
	Part 2	Value	1.000
		N of Items	1(b)
Total N of Items			2
Correlation Between Forms			.832
Spearman-Brown Coefficient	Equal Length		.908
	Unequal Length		.908
Guttman Split-Half Coefficient			.904

a The items are: totganx, totganx.

b The items are: totgenx, totgenx.

Item-Total Statistics

	Scale Mean if Item Deleted	Scale Variance if Item Deleted	Corrected Item-Total Correlation	Cronbach's Alpha if Item Deleted
totganx	15.8667	12.395	.832	.(a)
totgenx	15.3000	9.459	.832	.(a)

a The value is negative due to a negative average covariance among items. This violates reliability model assumptions. You may want to check item codings.

Reliability

Warnings

The space saver method is used. That is, the covariance matrix is not calculated or used in the analysis.

Case Processing Summary

		N	%
Cases	Valid	30	100.0
	Excluded (a)	0	.0
	Total	30	100.0

a Listwise deletion based on all variables in the procedure.

Reliability Statistics

Cronbach's Alpha	Part 1	Value	1.000
		N of Items	1(a)
	Part 2	Value	1.000
		N of Items	1(b)
Total N of Items			2
Correlation Between Forms			.929
Spearman-Brown Coefficient	Equal Length		.963
	Unequal Length		.963
Guttman Split-Half Coefficient			.963

a The items are: totgany, totgany.

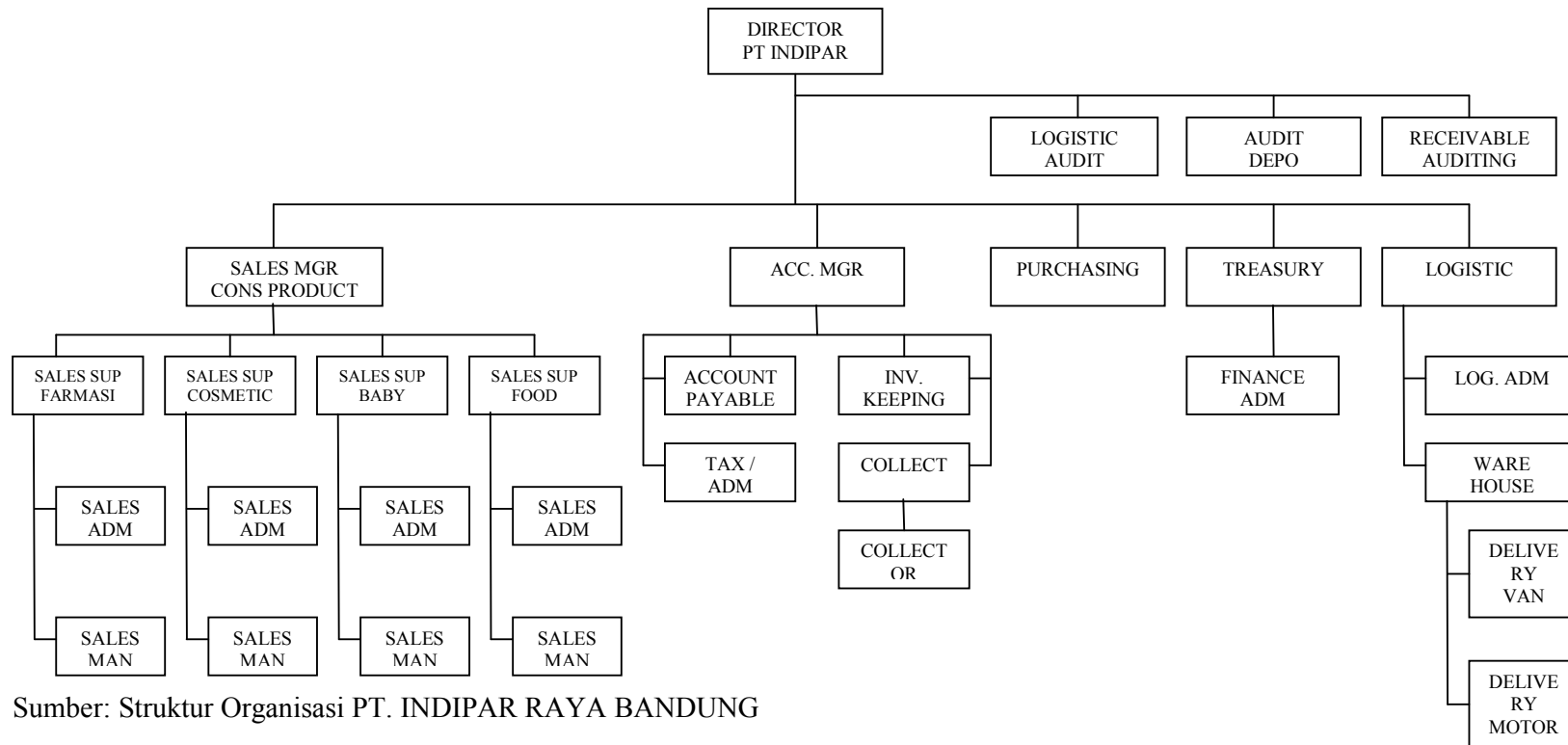
b The items are: totgeny, totgeny.

Item-Total Statistics

	Scale Mean if Item Deleted	Scale Variance if Item Deleted	Corrected Item-Total Correlation	Cronbach's Alpha if Item Deleted
totgany	41.7000	28.631	.929	.(a)
totgeny	40.8333	30.902	.929	.(a)

a The value is negative due to a negative average covariance among items. This violates reliability model assumptions. You may want to check item codings.

Gambar 3
 PT. INDIPAR RAYA BANDUNG
 ORGANIZATION STRUCTURE



Sumber: Struktur Organisasi PT. INDIPAR RAYA BANDUNG