

Tabel 4.6
Kuesioner

A. Kuesioner Variabel Independen Pengendalian Intern yang Memadai atas Penjualan

No	Pertanyaan	Jawaban Responden	
		Ya	Tidak
A.	Unsur-Unsur Pengendalian Internal		
1.	Lingkungan Pengendalian		
	a. Integritas dan Nilai Etika		
1.	Apakah perusahaan menerapkan kebijakan dan nilai etika mengenai kejujuran dan kedisiplinan bagi seluruh karyawan?		
2.	Apakah pimpinan mempunyai semangat kerja yang tinggi dalam melaksanakan pekerjaan sehingga dapat memberikan pedoman bagi seluruh karyawan?		
3.	Apakah pelanggaran pegawai terhadap peraturan yang berlaku dikenakan sanksi tertentu?		
	b. Komitmen terhadap Kompetensi		
4.	Apakah setiap analisis terhadap latar belakang pendidikan karyawan, pengetahuan, dan kemampuan karyawan yang dibutuhkan selalu diadakan untuk mencapai kinerja yang dikehendaki?		
5.	Apakah perusahaan selalu mengadakan pelatihan khusus bagi karyawan yang baru?		
	c. Partisipasi Dewan Direksi dan Komite Audit		
6.	Apakah perusahaan mempunyai komite audit?		
7.	Apakah pengendalian penjualan diawasi oleh petugas khusus yang dibentuk oleh dewan direksi?		
8.	Apakah internal audit perusahaan sering melakukan inspeksi mendadak mengenai pengelolaan perusahaan?		
	d. Filosofi Manajemen dan Gaya Operasi		
9.	Apakah filosofi manajemen didasarkan pada perencanaan?		
10.	Apakah setiap pengambilan keputusan manajemen selalu meminta masukan dari bawahan?		

	e. Struktur Organisasi		
11.	Apakah perusahaan mempunyai struktur organisasi yang menggambarkan garis wewenang yang jelas antar bagian dalam perusahaan dan pertanggungjawaban setiap operasional perusahaan?		
12.	Apakah struktur organisasi yang dimiliki perusahaan tidak akan menimbulkan tumpang tindih pada pelaksanaan tugasnya?		
	f. Pelimpahan Wewenang dan Tanggung Jawab		
13.	Apakah terdapat uraian tugas, wewenang, dan tanggung jawab secara terinci dan tertulis?		
14.	Apakah manajemen tingkat atas memberikan kewenangan kepada manajemen tingkat menengah atau manajemen tingkat bawah?		
15.	Apakah perusahaan menempatkan karyawan sesuai dengan latar belakang dan keahlian yang dimiliki?		
	g. Praktik dan Kebijakan		
16.	Apakah perusahaan selalu melakukan pelatihan tertentu bagi setiap karyawan guna mencapai kinerja yang dikehendaki?		
17.	Apakah bagi setiap karyawan yang berprestasi diberikan penghargaan tertentu?		
2.	Perkiraan Risiko yang akan Timbul		
	a. Perubahan dalam Lingkungan Operasi Perusahaan		
18.	Apakah perusahaan telah mengantisipasi adanya risiko kegagalan akibat perubahan peraturan?		
19.	Apakah manajemen menyediakan pengendalian khusus untuk menghadapi pesaing baru?		
	b. Karyawan Baru		
20.	Apakah perusahaan telah mengantisipasi adanya penyimpangan kerja akibat adanya karyawan yang baru?		
21.	Apakah sering terjadi kesalahpahaman antara karyawan lama dengan karyawan baru?		
22.	Apakah dengan adanya karyawan baru kinerja perusahaan meningkat?		
	c. Sistem Informasi Baru		
23.	Apakah perusahaan menetapkan kebijakan tertentu dalam mengantisipasi adanya sistem informasi baru?		
24.	Apakah sistem informasi perusahaan selalu diperbaiki dan diperbaharui?		

	d. Pertumbuhan yang Cepat		
25.	Apakah perusahaan memiliki cara-cara tertentu untuk mengantisipasi risiko yang muncul akibat pertumbuhan operasi yang cepat?		
	e. Teknologo Baru		
26.	Apakah perusahaan menerapkan komputerisasi dalam melaksanakan kegiatan penjualan?		
27.	Apakah perusahaan dapat mengantisipasi segala risiko yang timbul akibat adanya sistem komputerisasi?		
	f. Lingkungan Produk atau Kegiatan Baru		
28.	Jika perusahaan menambah produk baru, apakah perlu menambah karyawan baru?		
29.	Apakah manajemen melakukan penelitian tentang kondisi pasar sebelum mengambil keputusan menjual produk?		
	g. Restrukturisasi Perusahaan		
30.	Apakah perubahan jabatan berdampak positif bagi perusahaan?		
	h. Keputusan Akuntansi		
31.	Apakah perusahaan menerapkan prinsip akuntansi yang berterima umum?		
3.	Aktivitas Pengendalian		
	a. Pemisahan Tugas yang Cukup		
32.	Apakah bagian pencatatan piutang terpisah dari bagian penjualan?		
33.	Apakah bagian penerimaan kas terpisah dari bagian penjualan?		
34.	Apakah bagian akuntansi dan keuangan terpisah dari bagian penjualan?		
	b. Otorisasi yang Pantas atas Transaksi		
35.	Apakah pencatatan penjualan berdasarkan faktur penjualan dan surat jalan yang telah diperiksa?		
36.	Apakah pengiriman barang hanya dapat dilakukan dengan menggunakan surat pesanan barang yang ditandatangani oleh pejabat yang berwenang?		
	c. Dokumen dan Catatan yang Memadai		
37.	Apakah setiap penggunaan formulir dibuat rangkap untuk tiap dokumen?		
38.	Apakah fasilitas pengolahan data dioperasikan dengan baik dan sesuai dengan tujuan yang ditetapkan?		

	d. Pengendalian Fisik atas Aktiva dan Catatan		
39.	Apakah semua barang yang keluar menggunakan dokumen pengeluaran barang?		
40.	Apakah faktur penjualan dan surat jalan diarsipkan sesuai dengan nomor urutnya?		
	e. Pengecekan Independen dan Pelaksanaan		
41.	Apakah pimpinan dan wakil pimpinan mematuhi dan melaksanakan pekerjaan sesuai dengan prosedur yang telah ditetapkan?		
42.	Apakah faktur penjualan disiapkan oleh staff yang tidak menangani pengiriman barang, pembukuan piutang dan penerimaan kas?		
	4. Informasi dan Komunikasi		
43.	Apakah pengendalian intern yang memadai pada umumnya dapat memastikan kelengkapan dari pencatatan transaksi?		
44.	Apakah setiap transaksi penjualan telah dicatat dan dilengkapi dengan dokumen pendukung yang lengkap?		
45.	Apakah di dalam perusahaan selalu diadakan komunikasi terlebih dahulu sebelum mengambil keputusan?		
	5. Pemantauan		
46.	Apakah terdapat review program untuk mencapai tujuan perusahaan secara konsisten?		
47.	Apakah perusahaan selalu mengambil tindakan korektif bila terjadi kesalahan dalam menjalankan aktivitasnya?		
	B. Tujuan Umum Pengendalian Intern Penjualan		
	1. Efisiensi dan Efektivitas Operasi		
48.	Apakah pengendalian penjualan yang baik akan menjamin bahwa operasi perusahaan dapat berjalan lancar?		
49.	Apakah pengendalian intern penjualan dapat mendorong peningkatan volume penjualan baik dalam unit maupun rupiah?		
	2. Keandalan Laporan Keuangan		
50.	Apakah dengan adanya pengendalian intern atas penjualan mendorong keakuratan pencatatan data akuntansi mengenai persediaan barang jadi?		
51.	Apakah laporan keuangan periode sebelumnya dapat dijadikan acuan untuk menentukan jumlah penjualan?		

3.	Kepatuhan terhadap Peraturan Perusahaan		
52.	Apakah pengendalian intern telah mendukung ditaatinya kebijakan manajemen?		
53.	Apakah setiap kebijakan yang ditentukan perusahaan telah dilaksanakan secara benar?		
C.	Tujuan Khusus Pengendalian Intern Penjualan		
54.	Apakah setiap transaksi penjualan benar-benar terjadi dan dilaksanakan?		
55.	Apakah setiap transaksi penjualan diidentifikasi dan dicatat secara sah?		
56.	Apakah dengan adanya pengendalian intern penjualan mendorong keakuratan pencatatan data akuntansi mengenai penjualan?		
57.	Apakah transaksi diklasifikasikan ke dalam perkiraan yang tepat?		
58.	Apakah setiap transaksi dicatat pada waktu yang tepat?		
59.	Apakah setiap transaksi dimasukkan ke dalam catatan tambahan dan diikhtisarkan dengan benar?		

B. Kuesioner Variabel Dependen Efektivitas Penjualan

No	Pertanyaan	Jawaban Responden	
		Ya	Tidak
A.	Perkembangan Penjualan Meningkat 3 tahun (tahun 2005, 2006 dan 2007)		
1.	Apakah peningkatan penjualan memadai (tahun 2005,2006, dan 2007)?		
2.	Apakah budget penjualan selalu tercapai (tahun 2005,2006, dan 2007)?		
3.	Apakah produk dipasarkan pada lokasi yang memadai?		
4.	Apakah perusahaan menetapkan target penjualan minimum pada salesman?		
B.	Pencatatan Transaksi Penjualan dan Pengarsipan Sesuai dengan Nomor Urut		
5.	Apakah hasil penjualan dicatat setiap hari?		
6.	Apakah hasil penjualan dilaporkan atau disimpan ke bank?		

7.	Apakah salesman melaporkan tagihan setiap hari kepada kepala keuangan?		
8.	Apakah transaksi penjualan dicatat?		
9.	Apakah arsip penjualan diberi nomor urut?		
C.	Prosedur Penjualan Memadai		
10.	Apakah prosedur yang dilakukan perusahaan telah memadai?		
11.	Apakah prosedur penjualan ditetapkan oleh surat ketetapan direksi atau lisan?		
12.	Apakah ada flowchart?		
D.	Kepuasan Pelanggan		
13.	Apakah pelanggan memperoleh pelayanan yang layak?		
14.	Apakah perusahaan melakukan survei pasar untuk mengetahui selera konsumen?		
15.	Apakah jumlah keluhan meningkat?		
16.	Apakah pelanggan sering mengajukan keberatan?		

Tabel 4.7

Hasil Jawaban Kuesioner

**A. Hasil Jawaban Kuesioner Variabel Independen Pengendalian Intern
Penjualan**

- Responden 1 sampai Responden 5

No	Responden					Jawaban	
	R1	R2	R3	R4	R5	Ya	Tidak
1	1	1	1	1	1	5	0
2	1	1	1	1	1	5	0
3	1	1	1	1	1	5	0
4	1	1	1	1	1	5	0
5	1	1	1	1	1	5	0
6	1	0	1	1	1	4	1
7	0	0	0	1	0	1	4
8	1	1	1	1	1	5	0
9	1	1	1	1	1	5	0
10	1	1	1	1	1	5	0
11	1	1	1	1	1	5	0
12	1	1	1	1	1	5	0
13	0	0	1	0	0	1	4
14	1	1	1	1	1	5	0
15	1	1	1	1	1	5	0
16	1	0	1	1	1	4	1
17	1	1	1	1	1	5	0
18	1	1	1	1	1	5	0

19	1	1	1	1	1	5	0
20	1	1	1	1	1	5	0
21	0	1	0	0	0	1	4
22	1	1	1	1	1	5	0
23	1	1	1	1	1	5	0
24	1	1	1	1	1	5	0
25	1	1	1	1	1	5	0
26	1	1	1	1	1	5	0
27	1	1	1	1	1	5	0
28	0	0	0	1	0	1	4
29	1	1	1	1	1	5	0
30	1	1	1	1	1	5	0
31	1	1	1	1	1	5	0
32	1	1	1	1	1	5	0
33	1	0	1	1	0	3	2
34	1	1	1	0	1	4	1
35	1	1	1	1	1	5	0
36	1	1	1	1	1	5	0
37	1	1	1	1	1	5	0
38	1	1	1	1	1	5	0
39	1	1	1	1	1	5	0
40	1	1	1	1	1	5	0
41	1	1	1	1	1	5	0
42	0	0	0	1	1	2	3
43	1	1	1	1	1	5	0
44	1	1	1	1	1	5	0
45	1	1	1	1	1	5	0

46	1	1	1	1	1	5	0
47	1	1	1	1	1	5	0
48	1	1	1	1	1	5	0
49	1	1	1	1	1	5	0
50	1	1	1	1	1	5	0
51	1	1	1	1	1	5	0
52	1	1	1	1	1	5	0
53	1	1	1	1	1	5	0
54	1	1	1	1	1	5	0
55	1	1	1	1	1	5	0
56	1	1	1	1	1	5	0
57	1	1	1	1	1	5	0
58	1	1	1	1	1	5	0
59	1	1	1	1	1	5	0
Jumlah						271	24

- Responden 6 sampai Responden 10

No	Responden					Jawaban	
	R6	R7	R8	R9	R10	Ya	Tidak
1	1	1	1	1	1	5	0
2	1	1	1	1	1	5	0
3	1	1	1	1	1	5	0
4	1	1	1	1	1	5	0
5	1	0	1	1	1	4	1
6	1	1	1	1	1	5	0
7	0	0	1	1	0	2	3
8	1	1	1	1	1	5	0
9	1	1	1	1	1	5	0
10	1	1	1	1	1	5	0
11	1	1	1	1	1	5	0
12	1	1	1	1	1	5	0
13	0	0	1	0	0	1	4
14	1	1	1	1	1	5	0
15	1	1	1	1	0	4	1
16	0	0	1	1	0	2	3
17	1	1	1	1	1	5	0
18	1	1	1	1	1	5	0
19	1	1	1	1	1	5	0
20	1	1	1	1	1	5	0
21	0	0	0	0	0	0	5
22	1	1	1	1	1	5	0
23	1	1	1	1	1	5	0
24	1	1	1	1	1	5	0

25	1	1	1	1	1	5	0
26	1	1	1	1	1	5	0
27	1	1	1	1	1	5	0
28	1	0	0	0	0	1	4
29	1	1	1	1	1	5	0
30	1	1	1	1	1	5	0
31	1	1	1	1	1	5	0
32	1	1	1	1	1	5	0
33	1	1	1	1	0	4	1
34	1	1	1	1	1	5	0
35	1	1	1	1	1	5	0
36	1	1	1	1	1	5	0
37	1	1	1	1	1	5	0
38	1	1	1	1	1	5	0
39	1	1	1	1	1	5	0
40	1	0	1	0	0	2	3
41	1	1	1	1	1	5	0
42	1	0	0	1	0	2	3
43	1	1	1	1	1	5	0
44	1	1	1	1	1	5	0
45	1	1	1	1	1	5	0
46	1	1	1	1	1	5	0
47	1	1	1	1	1	5	0
48	1	1	1	1	1	5	0
49	1	1	1	1	1	5	0
50	1	1	1	1	1	5	0
51	1	1	1	1	1	5	0

52	1	1	1	1	1	5	0
53	1	1	1	1	1	5	0
54	1	1	1	1	1	5	0
55	1	1	1	1	1	5	0
56	1	1	1	1	1	5	0
57	1	1	1	1	1	5	0
58	1	1	1	1	0	4	1
59	1	1	1	1	0	4	1
Jumlah						265	30

- Responden 11 sampai Responden 15

No	Responden					Jawaban	
	R11	R12	R13	R14	R15	Ya	Tidak
1	1	1	1	1	1	5	0
2	1	1	1	1	1	5	0
3	1	1	1	1	1	5	0
4	1	1	1	1	1	5	0
5	0	1	1	1	1	4	1
6	1	1	1	1	1	5	0
7	1	0	0	0	1	2	3
8	1	1	1	1	1	5	0
9	1	1	1	1	1	5	0
10	0	1	1	1	1	4	1
11	1	1	1	1	1	5	0
12	1	1	1	1	1	5	0
13	1	1	1	0	0	3	2
14	1	1	1	1	1	5	0
15	1	1	1	1	1	5	0
16	1	1	0	1	0	3	2
17	1	1	1	1	1	5	0
18	1	1	1	1	1	5	0
19	1	1	1	1	1	5	0
20	1	1	1	0	1	4	1
21	0	0	1	1	0	2	3
22	1	1	1	1	1	5	0
23	1	1	1	1	1	5	0
24	1	1	1	1	1	5	0

25	1	1	1	1	1	5	0
26	1	1	1	1	1	5	0
27	1	1	1	1	1	5	0
28	0	0	0	1	0	1	4
29	1	1	1	1	1	5	0
30	0	1	1	1	1	4	1
31	1	1	1	1	1	5	0
32	1	1	1	1	1	5	0
33	1	1	0	1	0	3	2
34	1	1	1	1	1	5	0
35	1	1	1	1	1	5	0
36	1	1	1	1	1	5	0
37	1	1	1	1	1	5	0
38	1	1	1	1	1	5	0
39	1	1	1	1	1	5	0
40	1	1	1	1	1	5	0
41	1	1	1	1	1	5	0
42	1	1	0	0	0	2	3
43	1	1	1	1	1	5	0
44	1	1	1	1	1	5	0
45	1	1	1	1	1	5	0
46	1	1	1	1	1	5	0
47	1	1	1	1	1	5	0
48	1	1	1	1	1	5	0
49	1	1	1	1	1	5	0
50	1	1	1	1	1	5	0
51	1	1	1	1	1	5	0

52	1	1	1	1	1	5	0
53	1	1	1	1	1	5	0
54	1	1	1	1	1	5	0
55	1	1	1	1	1	5	0
56	1	1	1	1	1	5	0
57	1	1	1	1	1	5	0
58	1	1	1	1	1	5	0
59	1	0	1	1	1	4	1
Jumlah						271	24

- Responden 16 sampai Responden 20

No	Responden					Jawaban	
	R16	R17	R18	R19	R20	Ya	Tidak
1	1	1	1	1	1	5	0
2	1	1	1	1	1	5	0
3	1	1	1	1	1	5	0
4	1	1	1	1	1	5	0
5	1	1	0	1	0	3	2
6	1	1	1	1	1	5	0
7	1	0	1	0	0	2	3
8	1	1	0	1	1	4	1
9	1	1	1	1	1	5	0
10	1	1	1	1	1	5	0
11	1	1	1	1	1	5	0
12	1	1	1	1	1	5	0
13	1	1	1	0	0	3	2
14	1	1	1	1	1	5	0
15	1	1	1	1	1	5	0
16	1	0	0	0	0	1	4
17	1	1	1	1	1	5	0
18	1	1	1	1	1	5	0
19	1	1	1	1	1	5	0
20	1	1	1	1	1	5	0
21	0	0	0	0	0	0	5
22	1	1	1	1	1	5	0
23	1	1	1	1	1	5	0
24	1	1	1	1	1	5	0

25	1	1	1	1	1	5	0
26	1	1	1	1	1	5	0
27	1	1	1	1	1	5	0
28	0	0	0	0	0	0	5
29	1	1	1	1	1	5	0
30	1	1	1	1	1	5	0
31	1	1	1	1	1	5	0
32	1	1	1	1	1	5	0
33	0	1	1	1	1	4	1
34	1	1	1	1	1	5	0
35	1	1	1	1	1	5	0
36	1	1	1	1	1	5	0
37	1	1	1	1	1	5	0
38	1	1	1	1	1	5	0
39	1	1	1	1	1	5	0
40	1	1	1	1	1	5	0
41	1	1	1	1	1	5	0
42	0	0	0	0	0	0	5
43	1	1	1	1	1	5	0
44	1	1	1	1	1	5	0
45	1	1	1	1	1	5	0
46	1	1	1	1	1	5	0
47	1	1	1	1	1	5	0
48	1	1	1	1	1	5	0
49	1	1	1	1	1	5	0
50	1	1	1	1	1	5	0
51	1	1	1	1	1	5	0

52	1	1	1	1	1	5	0
53	1	1	1	1	1	5	0
54	1	1	1	1	1	5	0
55	1	1	1	1	1	5	0
56	1	1	1	1	1	5	0
57	1	1	1	1	1	5	0
58	1	1	1	1	1	5	0
59	1	1	1	1	1	5	0
Jumlah						267	28

- Responden 21 sampai Responden 25

No	Responden					Jawaban	
	R21	R22	R23	R24	R25	Ya	Tidak
1	1	1	1	1	1	5	0
2	1	1	1	1	1	5	0
3	1	0	1	1	1	4	1
4	1	0	0	1	1	3	2
5	1	1	1	0	1	4	1
6	1	1	1	1	1	5	0
7	1	0	0	1	0	2	3
8	1	1	1	1	1	5	0
9	1	0	0	1	1	3	2
10	1	1	1	1	1	5	0
11	1	1	1	1	1	5	0
12	1	1	1	1	1	5	0
13	1	1	0	1	1	4	1
14	1	1	1	1	1	5	0
15	1	1	1	1	1	5	0
16	0	0	1	0	1	2	3
17	1	1	0	1	1	4	1
18	1	0	1	1	1	4	1
19	1	1	1	1	1	5	0
20	1	1	1	1	1	5	0
21	0	1	0	0	0	1	4
22	1	1	0	1	1	4	1
23	1	0	1	1	1	4	1
24	1	1	1	1	1	5	0

25	1	1	1	1	1	5	0
26	1	1	1	1	1	5	0
27	1	1	1	1	1	5	0
28	0	0	1	0	0	1	4
29	1	1	1	1	1	5	0
30	1	1	1	1	1	5	0
31	1	0	1	1	1	4	1
32	1	1	1	1	1	5	0
33	0	1	1	1	1	4	1
34	1	1	1	1	1	5	0
35	1	1	1	1	1	5	0
36	1	1	1	1	1	5	0
37	1	1	1	1	1	5	0
38	1	1	1	1	1	5	0
39	1	1	1	1	1	5	0
40	1	1	1	1	0	4	1
41	1	1	1	1	1	5	0
42	1	1	1	1	1	5	0
43	1	1	1	1	1	5	0
44	1	1	1	1	1	5	0
45	1	1	1	1	1	5	0
46	1	0	1	1	1	4	1
47	1	1	1	1	1	5	0
48	1	1	1	1	1	5	0
49	1	1	1	1	1	5	0
50	1	1	1	1	1	5	0
51	1	1	1	1	1	5	0

52	1	1	1	1	1	5	0
53	1	1	1	1	1	5	0
54	1	1	1	1	1	5	0
55	1	1	1	1	1	5	0
56	1	1	1	1	1	5	0
57	1	1	1	1	1	5	0
58	1	1	1	1	1	5	0
59	1	0	1	1	1	4	1
Jumlah						265	30

- Responden 26 sampai Responden 29

No	Responden				Jawaban	
	R26	R27	R28	R29	Ya	Tidak
1	1	1	1	1	4	0
2	1	1	1	1	4	0
3	1	1	1	0	3	1
4	1	1	1	1	4	0
5	0	1	0	1	2	2
6	1	0	1	0	2	2
7	1	0	0	0	1	3
8	1	1	1	1	4	0
9	1	1	1	1	4	0
10	1	1	1	1	4	0
11	1	1	1	0	3	1
12	1	1	1	1	4	0
13	0	1	1	1	3	1
14	1	1	1	0	3	1
15	1	1	1	1	4	0
16	1	1	0	1	3	1
17	1	1	1	1	4	0
18	1	1	1	1	4	0
19	1	1	1	0	3	1
20	1	1	1	1	4	0
21	1	1	0	0	2	2
22	1	1	1	1	4	0
23	1	1	0	1	3	1
24	1	1	1	1	4	0

25	1	1	1	1	4	0
26	1	1	1	1	4	0
27	1	1	1	1	4	0
28	0	1	1	0	2	2
29	1	1	1	0	3	1
30	1	1	1	1	4	0
31	1	1	1	1	4	0
32	1	1	1	1	4	0
33	1	1	1	1	4	0
34	1	1	1	1	4	0
35	1	1	1	1	4	0
36	1	1	1	1	4	0
37	1	1	1	1	4	0
38	1	1	1	1	4	0
39	1	1	1	1	4	0
40	1	1	1	1	4	0
41	1	1	1	1	4	0
42	1	1	0	1	3	1
43	1	1	1	1	4	0
44	1	1	1	1	4	0
45	1	1	1	1	4	0
46	1	1	1	0	3	1
47	1	1	1	0	3	1
48	1	1	1	1	4	0
49	1	1	1	1	4	0
50	1	1	1	1	4	0
51	1	1	1	1	4	0

52	1	1	1	1	4	0
53	1	1	1	1	4	0
54	1	1	1	1	4	0
55	1	1	1	1	4	0
56	1	1	1	1	4	0
57	1	1	1	1	4	0
58	1	1	1	1	4	0
59	1	1	1	1	4	0
Jumlah					214	22

B. Hasil Wawancara Kuesioner Variabel Dependen Efektivitas Penjualan

- Responden 1 sampai Responden 5

No	Responden					Jawaban	
	R1	R2	R3	R4	R5	Ya	Tidak
1	1	1	1	1	1	5	0
2	0	0	1	1	1	3	2
3	1	1	1	1	1	5	0
4	1	1	1	1	1	5	0
5	1	1	1	1	1	5	0
6	1	0	0	1	1	3	2
7	1	1	1	1	1	5	0
8	1	1	1	1	1	5	0
9	1	1	1	1	1	5	0
10	1	1	1	1	1	5	0
11	1	1	1	1	1	5	0
12	1	1	1	1	1	5	0
13	1	1	1	1	1	5	0
14	1	1	1	1	1	5	0
15	0	0	0	0	0	0	5
16	1	0	0	0	0	1	4
Jumlah						67	13

- Responden 6 sampai Responden 10

No	Responden					Jawaban	
	R6	R7	R8	R9	R10	Ya	Tidak
1	1	1	1	1	1	5	0
2	1	0	1	1	1	4	1
3	1	1	1	1	1	5	0
4	1	1	1	1	1	5	0
5	1	1	1	1	1	5	0
6	1	0	1	0	1	3	2
7	1	1	1	1	1	5	0
8	1	1	1	1	1	5	0
9	1	1	1	1	1	5	0
10	1	1	1	1	1	5	0
11	1	1	1	1	1	5	0
12	1	1	1	1	1	5	0
13	1	1	1	1	1	5	0
14	1	1	1	1	1	5	0
15	0	0	0	0	0	0	5
16	0	0	0	0	0	0	5
Jumlah						67	13

- Responden 11 sampai Responden 15

No	Responden					Jawaban	
	R11	R12	R13	R14	R15	Ya	Tidak
1	1	1	1	1	1	5	0
2	1	1	0	1	1	4	1
3	1	1	1	1	1	5	0
4	1	1	1	1	1	5	0
5	1	1	1	1	1	5	0
6	0	0	0	1	0	1	4
7	1	1	1	1	1	5	0
8	1	1	1	1	1	5	0
9	1	1	1	1	1	5	0
10	1	1	1	1	1	5	0
11	1	1	1	1	1	5	0
12	1	1	1	1	1	5	0
13	1	1	1	1	1	5	0
14	1	1	1	1	1	5	0
15	0	0	0	1	0	1	4
16	0	0	0	0	0	0	5
Jumlah						66	14

- Responden 16 sampai Responden 20

No	Responden					Jawaban	
	R16	R17	R18	R19	R20	Ya	Tidak
1	1	1	1	1	1	5	0
2	1	0	1	1	1	4	1
3	1	1	1	1	1	5	0
4	1	1	1	1	1	5	0
5	1	1	1	1	1	5	0
6	1	1	0	1	1	4	1
7	1	1	1	1	1	5	0
8	1	1	1	1	1	5	0
9	1	1	1	1	1	5	0
10	1	1	1	1	1	5	0
11	1	1	1	1	1	5	0
12	1	1	1	1	1	5	0
13	1	1	1	1	1	5	0
14	1	1	1	1	1	5	0
15	0	1	0	0	0	1	4
16	0	0	0	0	0	0	5
Jumlah						69	11

- Responden 21 sampai Responden 25

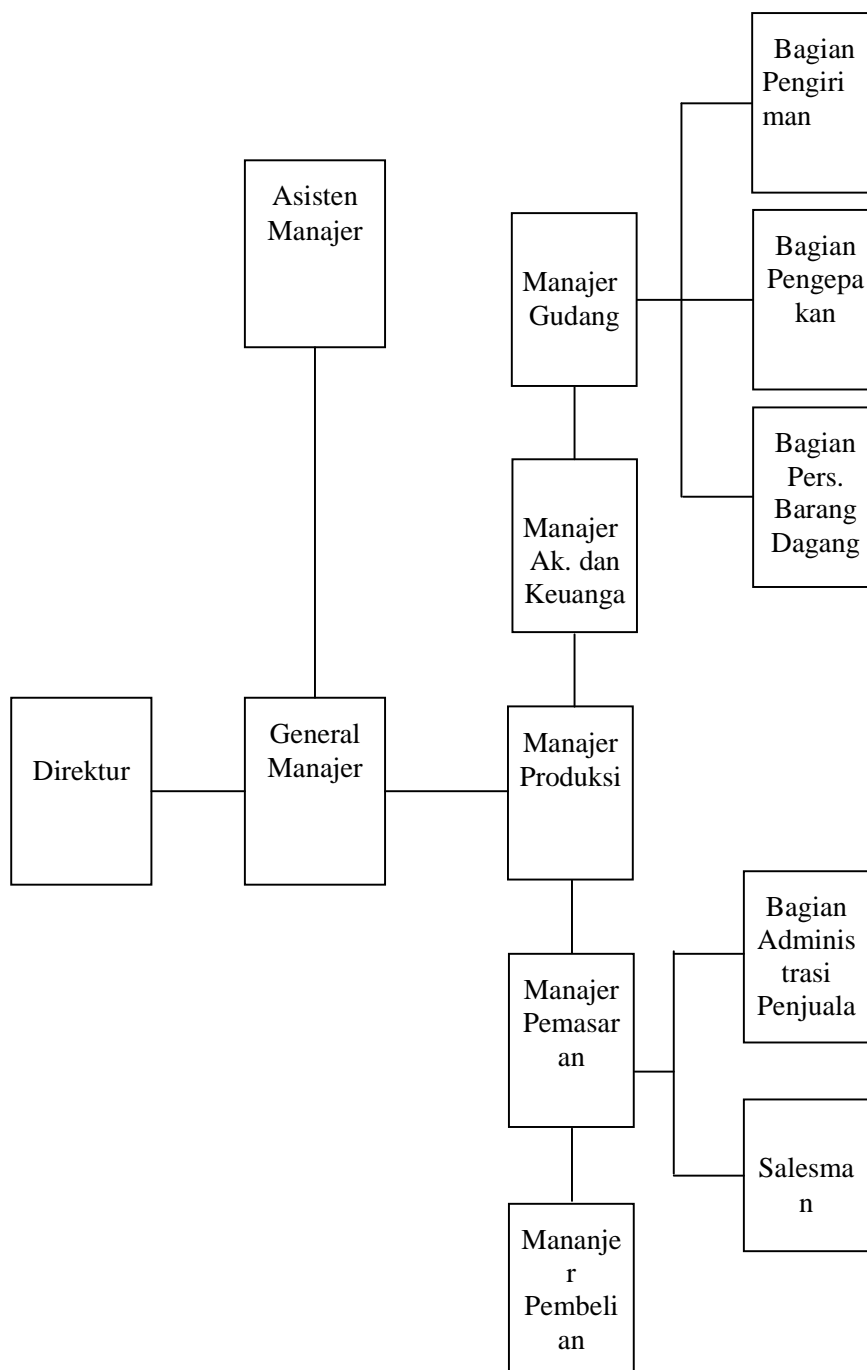
No	Responden					Jawaban	
	R21	R22	R23	R24	R25	Ya	Tidak
1	1	1	1	1	1	5	0
2	1	0	1	1	1	4	1
3	1	1	1	1	1	5	0
4	1	0	0	1	1	3	2
5	1	1	1	1	0	4	1
6	0	1	1	0	1	3	2
7	1	1	1	1	1	5	0
8	1	1	1	1	1	5	0
9	1	1	1	1	1	5	0
10	1	0	1	1	1	4	1
11	1	1	1	1	1	5	0
12	1	1	1	1	1	5	0
13	1	1	1	1	1	5	0
14	1	1	0	1	1	4	1
15	0	1	0	0	0	1	4
16	1	1	0	1	0	3	2
Jumlah						66	14

- Responden 26 sampai Responden 29

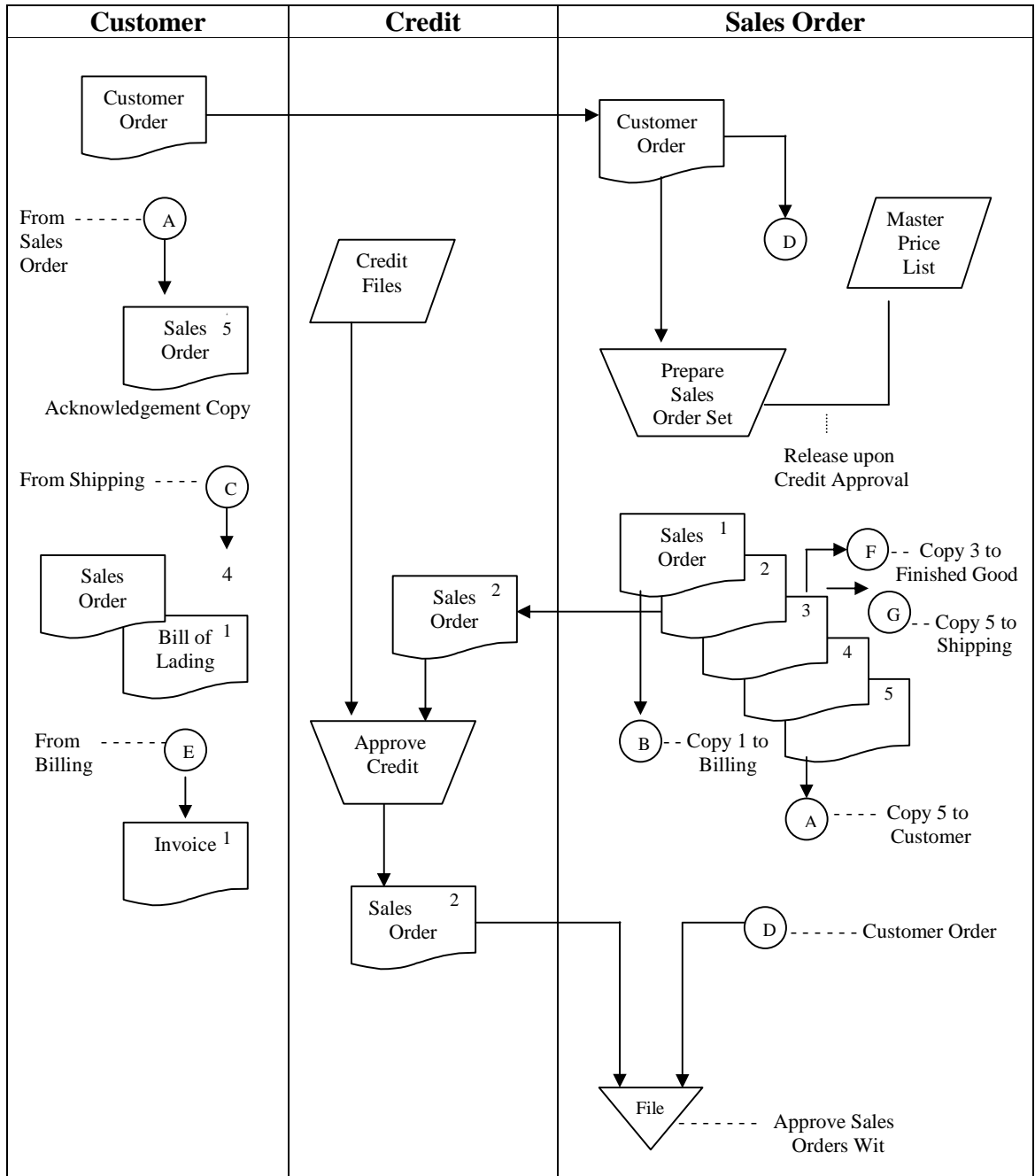
No	Responden				Jawaban	
	R26	R27	R28	R29	Ya	Tidak
1	1	1	1	1	4	0
2	0	1	1	1	3	1
3	1	1	1	1	4	0
4	1	1	1	1	4	0
5	1	1	1	1	4	0
6	1	1	0	1	3	1
7	1	1	1	1	4	0
8	1	1	1	1	4	0
9	1	1	1	1	4	0
10	1	1	1	1	4	0
11	1	1	1	1	4	0
12	1	1	1	1	4	0
13	1	1	1	1	4	0
14	1	1	1	1	4	0
15	0	0	0	0	0	4
16	0	0	0	1	1	3
Jumlah					55	9

Gambar 4.1

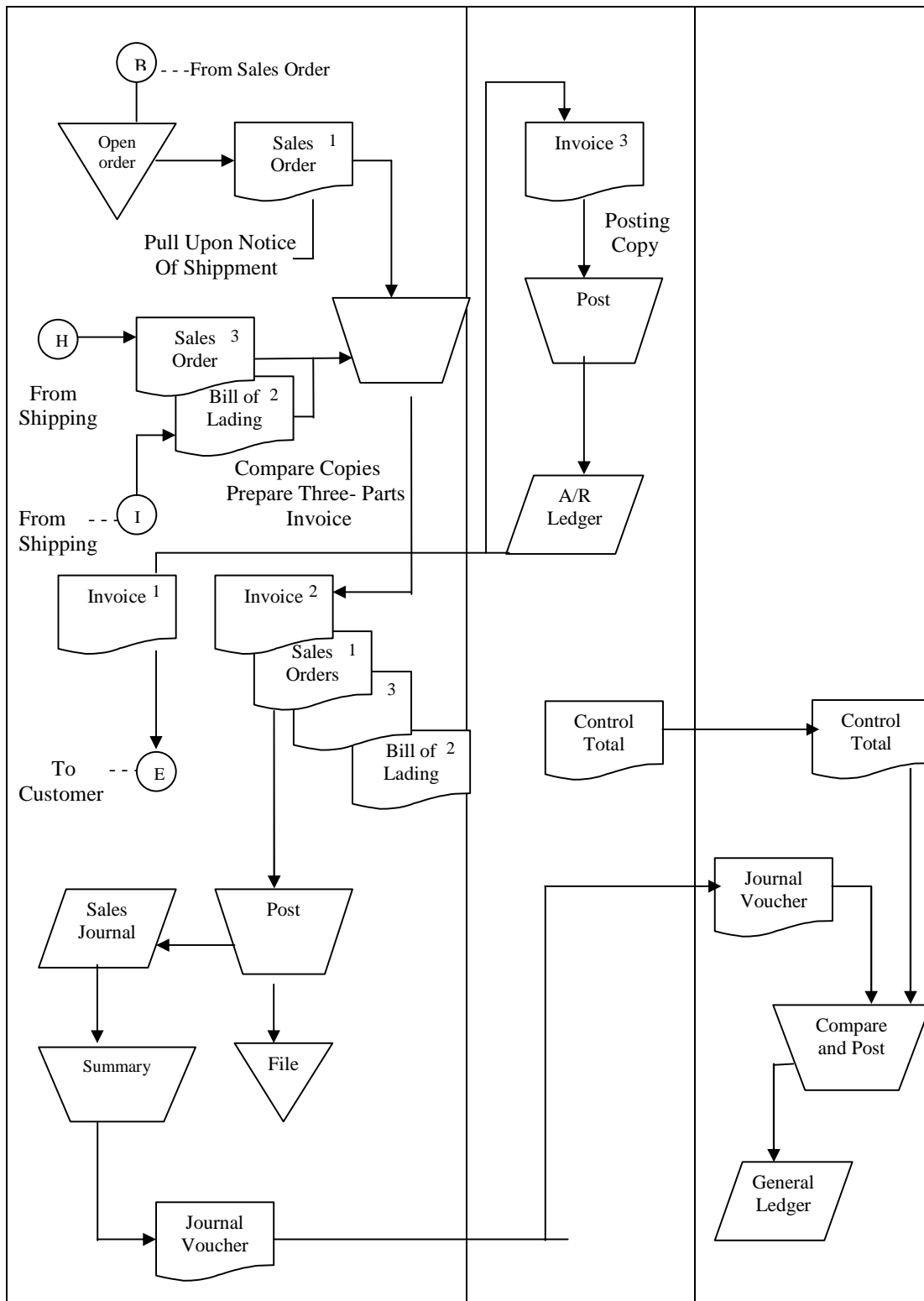
Struktur Organisasi PT. Baru dan Jaya Lestari

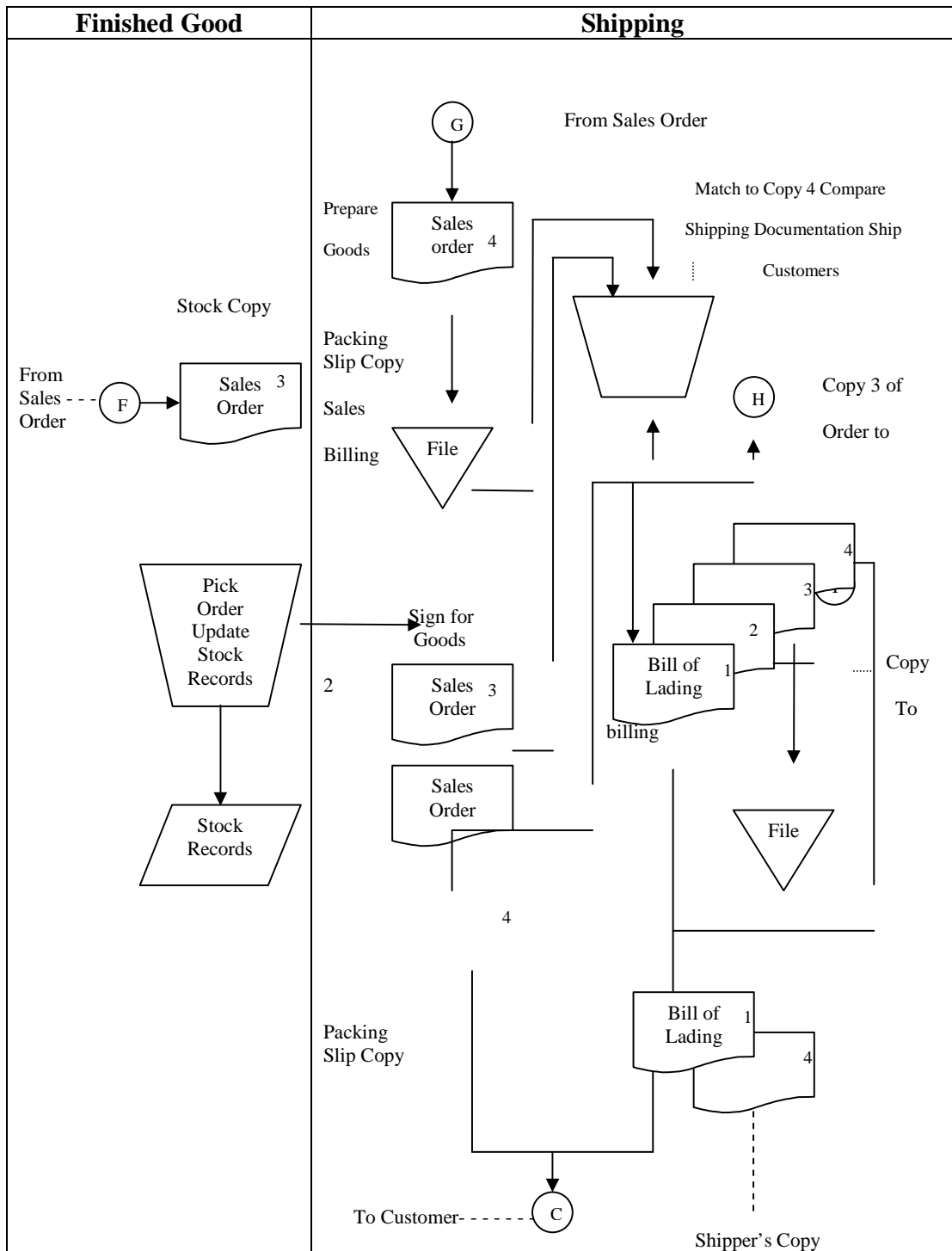


FLOWCHART Prosedur Penjualan Kredit PT. Baru dan Jaya Lestari Bandung

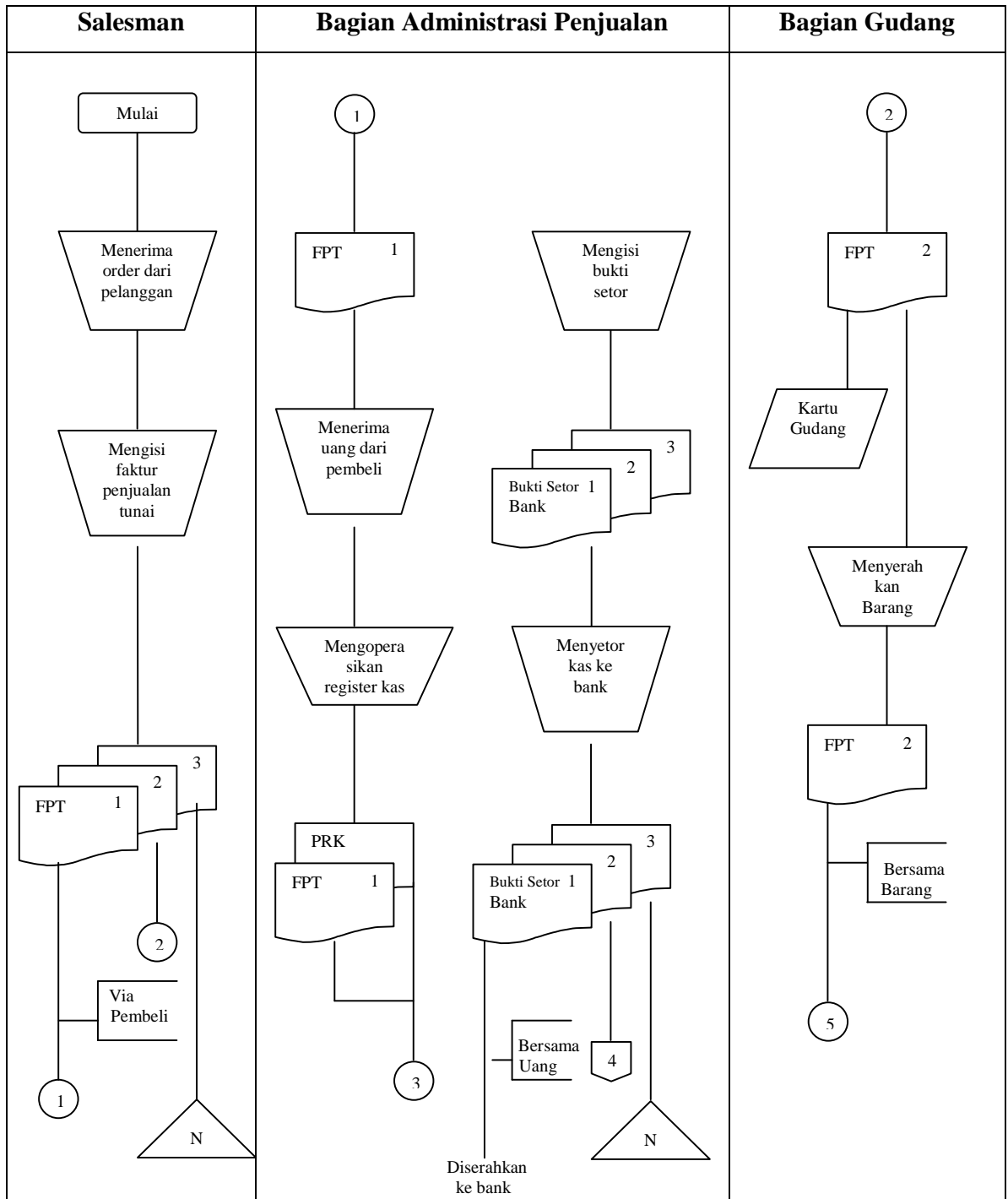


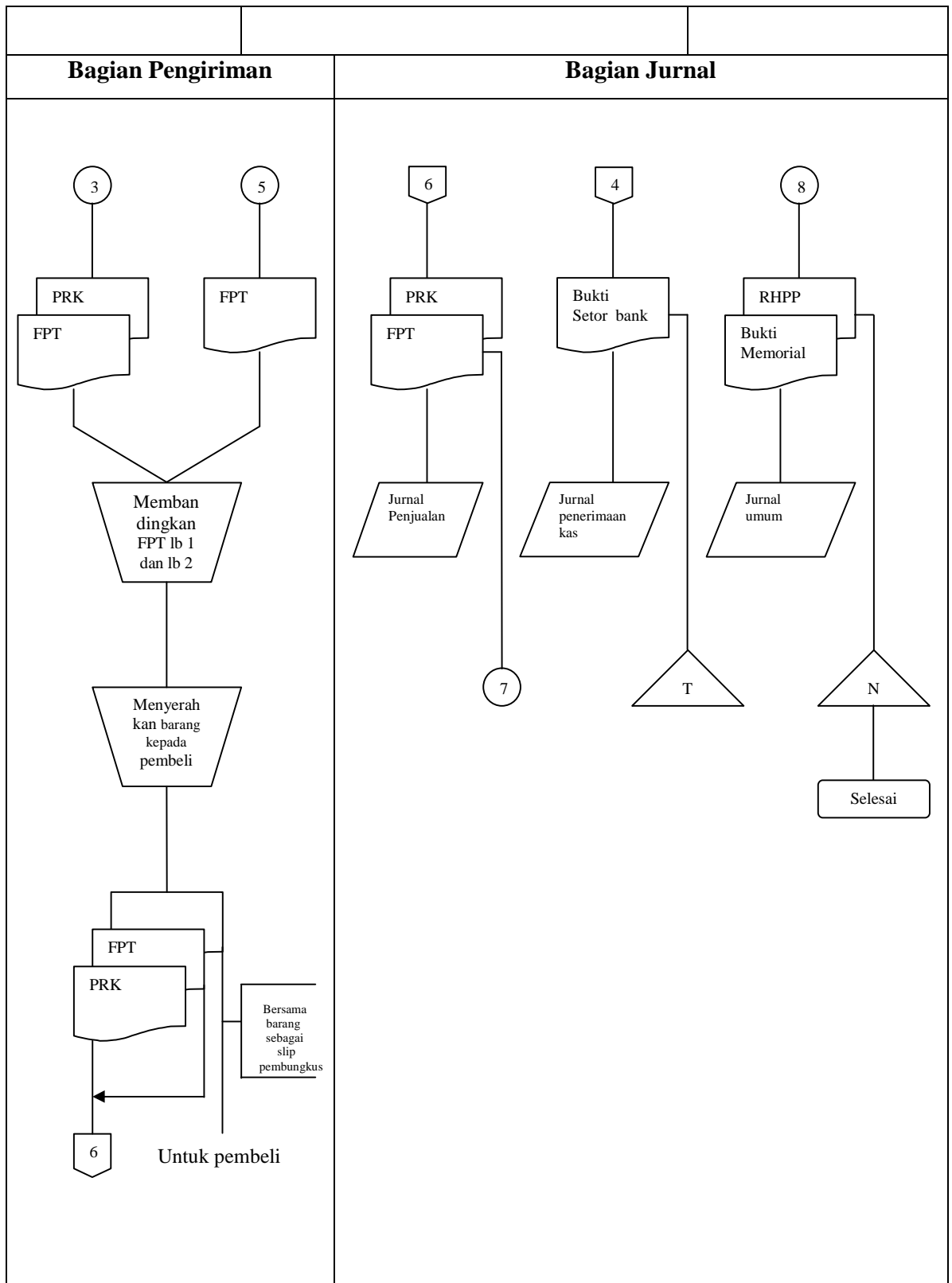
Billing	Accounts Receivable	General Ledger
----------------	----------------------------	-----------------------

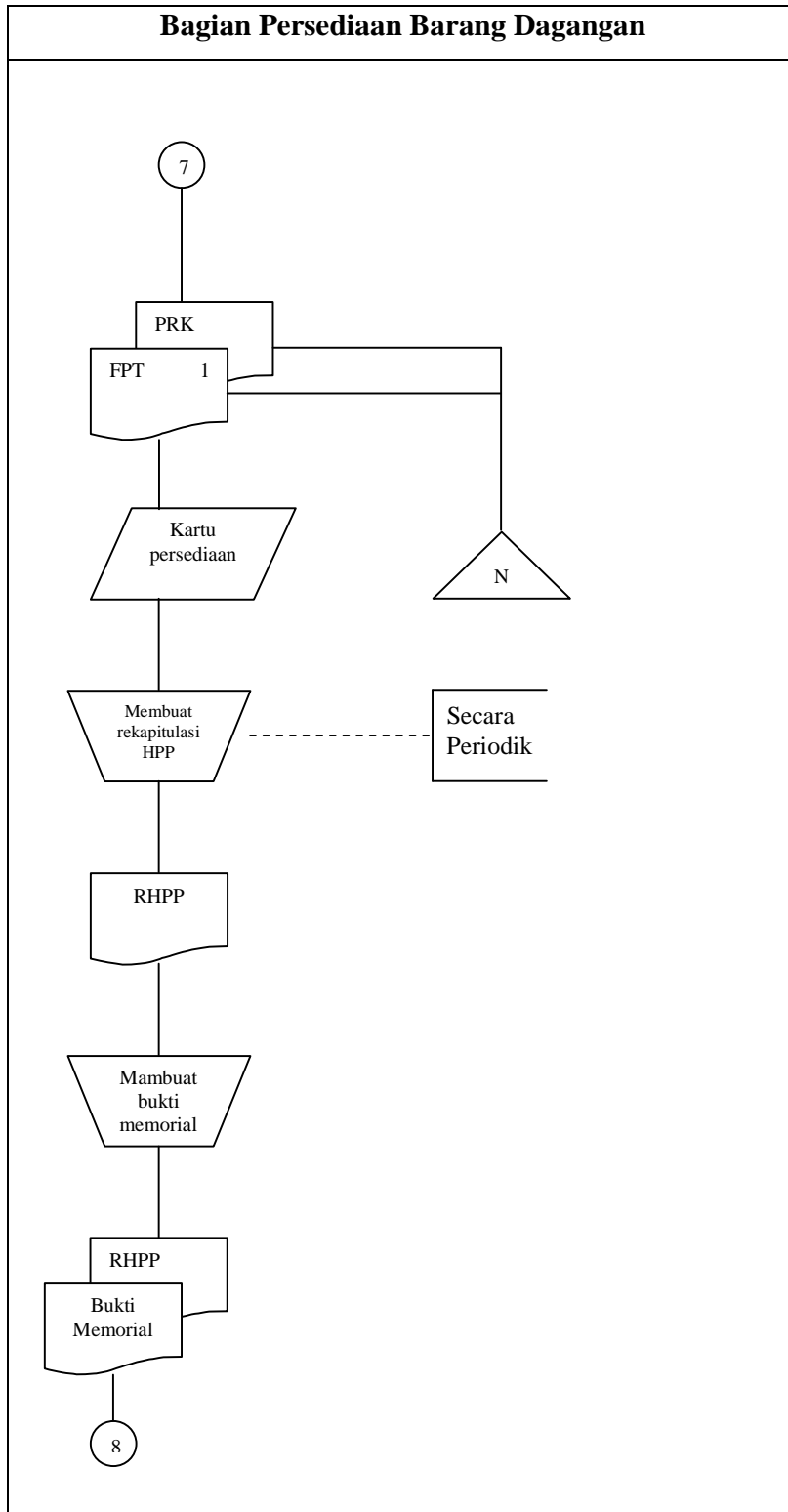




FLOWCHART
Prosedur Penjualan Tunai PT. Baru dan Jaya Lestari
Bandung







Keterangan:
 FPT : Faktur Penjualan
 Tunai
 PRK : Pita Register Kas
 RHPP : Rekapitulasi Harga
 Pokok
 Penjualan

PERNYATAAN KEASLIAN KARYA TULIS SKRIPSI

Yang bertanda tangan di bawah ini:

Nama : Winda Setiyawati

NRP : 0451156

Menyatakan dengan sesungguhnya bahwa Tugas Akhir / Skripsi ini adalah hasil karya sendiri bukan duplikasi dari orang lain.

Apabila dikemudian hari diketahui pernyataan ini tidak benar, maka saya bersedia menerima sanksi berupa pencabutan gelar dan pembatalan ijazah yang telah dikeluarkan.

Bandung, 30 Juni 2008

Yang menyatakan,

(Winda Setiyawati)

RIWAYAT HIDUP

Data Pribadi

Nama : Winda Setiyawati

Tempat, tanggal lahir : Brebes, 27 Mei 1986

Alamat rumah : Jl. Surya Sumantri 86B

Pendidikan

1991-1992 : TK Permata, Brebes

1992-1998 : SD Negeri 1, Brebes

1998-2001 : SMP Negeri 1, Brebes

2001-2004 : SMA Negeri 1, Brebes

2004-2008 : Universitas Kristen Maranatha, Bandung

Fakultas Ekonomi Jurusan Akuntansi

BERITA ACARA BIMBINGAN

NAMA: Winda Setijawati
 NRP/ JURUSAN: 045106 / AKUNTANSI
 TAHUN AKADEMIK: _____
 JUDUL SKRIPSI: PENGARUH PENGENDALIAN INTERN DALAM
 MENINGKATKAN EFEKTIVITAS PENJUALAN
 DOSEN PEMBIMBING: Bpk. D. Sudarti Ganisaputra, SE., Dpl., MBA., MM., AK

NO	HARI/TANGGAL	PEMBAHASAN	PARAF
1	Rabu, 12-03-2008	ACC JUDUL SKRIPSI	<i>[Signature]</i>
2	Rabu, 19-03-2008	BAB I	<i>[Signature]</i>
3	Rabu, 26-03-2008	Perbaikan BAB I	<i>[Signature]</i>
4	Rabu, 2-04-2008	ACC BAB I	<i>[Signature]</i>
		BAB II	<i>[Signature]</i>
5	Rabu, 30-04-2008	Perbaikan BAB II	<i>[Signature]</i>
6	Rabu, 30-04-2008	ACC BAB II	<i>[Signature]</i>
		BAB III	<i>[Signature]</i>
7	Rabu, 7-05-2008	Perbaikan BAB III	<i>[Signature]</i>
8	Rabu, 14-05-2008	ACC BAB III	<i>[Signature]</i>
		BAB IV	<i>[Signature]</i>
9	Rabu, 21-05-2008	Perbaikan BAB IV	<i>[Signature]</i>
10	Rabu, 28-05-2008	ACC BAB IV	<i>[Signature]</i>
		BAB V	<i>[Signature]</i>
11	Rabu, 4-06-2008	Perbaikan BAB V	<i>[Signature]</i>
		ACC BAB V	<i>[Signature]</i>
12	Jumat, 13-06-2008	BAB I - BAB V	<i>[Signature]</i>
13	Jumat, 27-06-2008	Perbaikan BAB I - BAB V	<i>[Signature]</i>
		ACC BAB I - BAB V	<i>[Signature]</i>
		ACC DRAFT SKRIPSI FINAL DIPERBANYAK UNTUK SIDANG	<i>[Signature]</i>

Mengetahui,
 Pembantu Dekan FE-UKM
 Bid. Akademik dan Administrasi

Ketua Jurusan,

Boedi Hartadi K, S.E., M.B.A.
 NIP. 520016

 NIP.

PT. Baru dan Jaya Lestari

COMPUTER PUNCHING CENTRE
COMPUTER EMBROIDERY - PRINTING - GARMENT
Jl. Satria Raya 1 No. 6 (Blok Kupat/Caringin) Bandung 40224
TELP. (022) 5411416, 5411417, 5421715, 5421716
Fax. : (022) 5410389, 5411424

SURAT PESANAN No. : 8800

Tanggal :

Via :

Pemesan : Alamat :

Banyaknya	Keterangan Bahan	Harga	Catatan

Pemesan,

Hormat Kami,

02 106 CMH



Nomor :
Hal : Konfirmasi Telah Mengadakan Penelitian
Lampiran :-

Kepada Yth :
Dekan Fakultas Ekonomi Universitas Kristen Maranatha
Ibu Dra. Tatik Rudiningsih, MS
Jl. Surya Sumantri MPH No. 65
Bandung 40164

Dengan hormat,

Melalui surat ini saya sebagai pemilik PT Baru dan Jaya Lestari memberitahukan bahwa Mahasiswi yang bernama Winda Setiyawati, NRP: 0451156 telah melakukan penelitian di perusahaan saya.

Adapun proses penelitian dan pengumpulan data didahulukan pada bulan Maret sampai dengan selesai.

Demikian pemberitahuan kami, atas perhatian dan kerjasamanya kami ucapkan terimakasih

Bandung, 18 Maret 2008
Hormat kami
PT. Baru dan Jaya Lestari



Baru dan Jaya
COMPUTERIZED EMBROIDERY
PUNCHING CENTRE PRINTING

(FREDDY)

OFFICE :
Jl. Sarira Raya 1 No. 6 (Blok Kupat / Caringin)
Bandung 40224
Telp. (022) 5411416, 5411417, 5421715, 5421716
Fax. (022) 5410389, 5411424, 5421714

PT. Baru dan Jaya Lestari

• COMPUTER PUNCHING CENTRE • COMPUTER EMBROIDERY • PRINTING

Jl. Satria Raya 1 No. 6 (Blok Kupat/Caringin) BANDUNG 40224
Telp. (022) 5411416 - 5411417 - 5421715, 5421716
Fax. (022) 5410389 - 5411424 - 5421714

Tgl. 20

Tuan/Toko

SURAT JALAN NO. : 010450

Tgl.	Banyaknya	No. PBJ	Nama Barang	Keterangan

Tanda Terima,

Hormat kami,

108 Csh.