

Surat Permohonan Kuesioner

Kepada
Yth. Bapak / Ibu Pimpinan Perusahaan
Di tempat

Dengan hormat,

Dalam rangka penyelesaian skripsi program Strata satu (S1) jurusan Akuntansi di Universitas Kristen Maranatha, saya bermaksud mengadakan penelitian mengenai “Hubungan Penerapan Sistem Pengendalian Manajemen dengan Proses Penyusunan Anggaran Biaya”.

Agar penelitian ini dapat terlaksana, saya mohon kesediaan Bapak / Ibu untuk membantu mengisi kuesioner yang saya lampirkan bersama dengan surat ini. Saya tetap merahasiakan identitas Bapak / Ibu sebagai sumber data.

Saya mengucapkan terima kasih atas kesediaan Bapak / Ibu untuk mengisi kuesioner ini.

Hormat saya,

(Kartika Daniati)

KUESIONER
HUBUNGAN PENERAPAN SISTEM PENGENDALIAN MANAJEMEN
DENGAN PENYUSUNAN ANGGARAN BIAYA

A. Pertanyaan umum

- Keterangan : Diisi dengan memberikan tanda (√) sesuai dengan jawaban yang saudara anggap benar.
- Nama :
- Jabatan :
- Pendidikan : SLTA / Sederajat
 DIII / Akademi
 S1
 S2
.....
- Lama Bekerja :

B. Petunjuk pengisian

- Daftar pertanyaan diisi dengan cara memberi tanda ceklist (√) pada salah satu alternatif jawaban.
- Pengisian dibenarkan hanya untuk satu alternatif jawaban yang paling benar.
 - SS = Sangat Setuju
 - S = Setuju
 - KS = Kurang Setuju
 - TS = Tidak Setuju
 - STS = Sangat Tidak Setuju
- Bila ada pembatalan jawaban dari jawaban yang semula, maka jawaban semula cukup diberi tanda silang (X) kemudian berikan tanda ceklist (√) pada jawaban pengganti.

KUESIONER

Tabel X (*Independent Variable*) Penerapan Sistem Pengendalian Manajemen

Pertanyaan	Jawaban				
• Struktur Sistem Pengendalian Manajemen	SS	S	KS	TS	STS
1. Dalam Perusahaan terdapat Struktur Organisasi.					
2. Struktur Organisasi menetapkan pendelegasian wewenang dan tanggung jawab yang jelas.					
3. Struktur Organisasi telah berjalan dengan baik, sehingga dapat membantu jalannya operasi di dalam perusahaan.					
4. Departemen atau divisi dalam perusahaan memahami dengan baik dan wewenang dan tanggung jawabnya masing-masing.					
5. Penerapan Job description yang jelas berdasarkan wewenang dan tanggung jawab setiap posisi dalam perusahaan.					
6. Di dalam perusahaan terdapat pusat-pusat pertanggungjawaban.					
• Proses Struktur Pengendalian Manajemen					
Penyusunan Program					
7. Setiap bagian / unit kerja berkewenangan untuk menentukan program yang bersangkutan dengan kegiatan penyusunan anggaran biaya.					
8. Program yang telah dijalankan sesuai dengan strategi yang dijabarkan dalam perencanaannya.					
9. Program yang disusun dikonsultasikan kepada atasan yang berkewenangan untuk penyusunan anggaran biaya.					
Penyusunan Anggaran					
10. Perusahaan membuat perencanaan dengan penyusunan anggaran.					
11. Anggaran disusun berdasarkan program.					
12. Terdapatnya anggaran dalam perusahaan untuk masing-masing bagian dari fungsi pokok perusahaan.					
13. Anggaran dapat memotivasi para manajer dalam meningkatkan kinerja.					
14. Penyusunan anggaran perlu diadakan koordinasi antar bagian.					
15. Anggaran unit kerja (pusat biaya) ditelaah oleh atasan yang berwenang.					
16. Anggaran biaya yang telah disepakati antar manajer unit kerja (manajer pusat biaya) dengan atasannya berfungsi sebagai alat pengendalian biaya di dalam perusahaan.					
Pelaksanaan Pengendalian Manajemen					
17. Pihak manajemen melakukan perbandingan antara anggaran biaya dengan realisasi anggaran biaya.					
18. Manajemen menganalisis apabila terjadi selisih.					
19. Pihak manajemen mencari penyebab terjadinya selisih atau penyimpangan.					
20. Pihak manajemen melakukan tindak lanjut atau tindakan perbaikan terhadap setiap ada penyimpangan yang terjadi.					

Pertanyaan	SS	S	KS	TS	STS
Pengukuran Kinerja					
21.Penyusunan program dan anggaran yang telah ditetapkan dijadikan alat untuk menilai kinerja manajer dan memotivasi manajer dalam mengendalikan kerja.					
22.Penilaian kinerja sering dilakukan untuk mengevaluasi kinerja perusahaan.					
23.Perusahaan menindak manajer yang bersangkutan apabila terjadi penyimpangan dari anggaran yang telah ditetapkan sebelumnya.					
24.Adanya insentif atau bonus khusus yang diberikan kepada manajer pusat pertanggung jawaban kepada karyawan yang berprestasi.					
Pelaporan dan Analisis					
25.Pelaporan anggaran yang dilaksanakan oleh perusahaan apakah sudah berjalan dengan baik					
26.Laporan semua biaya sesuai dengan wewenang dan tanggung jawab manajer unit kerja.					
27.Laporan anggaran biaya dibuat dan dilaporkan tepat waktu					
28.Laporan biaya dibandingkan antara anggaran dengan realisasinya pada setiap periodenya.					
29.Melakukan analisis apabila terjadi selisih yang terlalu jauh antara yang dianggarkan dengan realisasinya.					
30.Setiap penyimpangan riil biaya terhadap anggaran merupakan tanggung jawab manajer unit kerja.					

Tabel Y (Dependent Variable) Proses Penyusunan Anggaran Biaya

Pertanyaan	Jawaban				
	SS	S	KS	TS	STS
• Penetapan sasaran oleh manajer atas					
1.Para manajer atas membuat suatu perencanaan dengan penetapan sasaran yang harus dicapai sebelum aktivitas perusahaan dijalankan.					
2.Di dalam penetapan sasaran para manajer tingkat menengah dan bawah ikut serta dalam pengambilan keputusan.					
3.Penetapan sasaran selalu diperbaruhi sesuai dengan perkembangan usaha perusahaan.					
4.Sasaran yang telah ditetapkan dikomunikasikan kepada setiap karyawan dengan jelas.					
5.Sasaran ditetapkan perusahaan dalam bentuk perencanaan anggaran untuk rencana jangka panjang.					
6.Anggaran yang dibuat para manajer menengah dan bawah telah dapat mencerminkan sasaran yang harus dicapai perusahaan.					
• Pengajuan usulan aktivitas dan taksiran sumber dana yang diperlukan untuk melaksanakan aktivitas tersebut oleh manajer bawah					
7.Setelah sasaran yang harus dicapai dikomunikasikan, setiap bagian unit kerja dalam perusahaan diberikan kesempatan untuk mengajukan usulan aktivitas dalam bentuk anggaran.					
8.Setiap bagian unit kerja mengajukan taksiran sumber dana					

dalam bentuk anggaran untuk setiap periodenya.					
Pertanyaan	SS	S	KS	TS	STS
9.Perusahaan telah menetapkan kebijakan umum mengenai anggaran terlebih dahulu.					
10.Dalam pembuatan anggaran para manajer bawah mempertimbangkan analisa atau informasi masa lalu.					
11.Dalam mengajukan usulan aktivitas sumber dana karyawan terhindar dari praktik tidak jujur					
• Penelaahan oleh manajer atas terhadap usulan anggaran yang diajukan oleh manajer bawah.					
12.Manajer atas melakukan penelaahan kembali terhadap usulan anggaran yang diajukan.					
13.Perusahaan telah membentuk suatu komisi anggaran untuk membantu penelaahan usulan anggaran oleh manajer atas.					
14.Setelah melakukan penelaahan, manajer atas mengusulkan perbaikan terhadap usulan anggaran yang dibuat.					
15.Penelaahan dilaksanakan melalui proses negosiasi antara manajer atas dan manajer bawah mengenai efektivitas anggaran yang diusulkan.					
16.Penelaahan usulan anggaran tersebut disesuaikan dengan tujuan atau sasaran yang telah ditetapkan perusahaan.					
17.Anggaran biaya yang dibuat selalu dikoordinasikan dengan tujuan organisasi dan rencana jangka panjang perusahaan.					
18.Setelah dilakukan penelaahan diperlukan revisi kembali terhadap anggaran sebelum anggaran disahkan.					
• Persetujuan oleh manajer atas terhadap usulan anggaran yang diajukan untuk manajer bawah.					
19.Anggaran disahkan oleh pimpinan yang berwenang.					
20.Bagian unit / kerja selalu mensahkan terlebih dahulu sebelum disahkan oleh manajer atas.					
21.Anggaran yang telah disahkan, disajikan sebagai acuan dalam pelaksanaan aktivitas yang akan dilakukan perusahaan.					
22.Anggaran yang telah disahkan didistribusikan kepada setiap unit kerja.					
23.Anggaran yang telah disahkan tersebut dijadikan pedoman suatu unit kerja dalam melaksanakan kinerjanya.					
24.Anggaran yang telah disahkan tersebut dapat dijadikan sebagai pertanggungjawaban atas kinerja dari setiap unit.					

LAMPIRAN *OUTPUT SPSS*

DESKRIPTIF

- **Variabel X**

Frequencies

Frequency Table

Pert1

		Frequency	Percent	Valid Percent	Cumulative Percent
Valid	Sangat Setuju	21	70.0	70.0	70.0
	Setuju	9	30.0	30.0	100.0
	Total	30	100.0	100.0	

Pert2

		Frequency	Percent	Valid Percent	Cumulative Percent
Valid	Sangat Setuju	22	73.3	73.3	73.3
	Setuju	7	23.3	23.3	96.7
	Tidak Setuju	1	3.3	3.3	100.0
	Total	30	100.0	100.0	

Pert3

		Frequency	Percent	Valid Percent	Cumulative Percent
Valid	Sangat Setuju	19	63.3	63.3	63.3
	Setuju	11	36.7	36.7	100.0
	Total	30	100.0	100.0	

Pert4

		Frequency	Percent	Valid Percent	Cumulative Percent
Valid	Sangat Setuju	16	53.3	53.3	53.3
	Setuju	13	43.3	43.3	96.7
	Kurang Setuju	1	3.3	3.3	100.0
	Total	30	100.0	100.0	

Pert5

		Frequency	Percent	Valid Percent	Cumulative Percent
Valid	Sangat Setuju	17	56.7	56.7	56.7
	Setuju	13	43.3	43.3	100.0
	Total	30	100.0	100.0	

Pert6

		Frequency	Percent	Valid Percent	Cumulative Percent
Valid	Sangat Setuju	6	20.0	20.0	20.0
	Setuju	14	46.7	46.7	66.7
	Kurang Setuju	7	23.3	23.3	90.0
	Tidak Setuju	3	10.0	10.0	100.0
	Total	30	100.0	100.0	

Pert8

		Frequency	Percent	Valid Percent	Cumulative Percent
Valid	Sangat Setuju	6	20.0	20.0	20.0
	Setuju	22	73.3	73.3	93.3
	Kurang Setuju	2	6.7	6.7	100.0
	Total	30	100.0	100.0	

Pert9

		Frequency	Percent	Valid Percent	Cumulative Percent
Valid	Sangat Setuju	6	20.0	20.0	20.0
	Setuju	23	76.7	76.7	96.7
	Kurang Setuju	1	3.3	3.3	100.0
	Total	30	100.0	100.0	

Pert10

		Frequency	Percent	Valid Percent	Cumulative Percent
Valid	Sangat Setuju	14	46.7	46.7	46.7
	Setuju	16	53.3	53.3	100.0
	Total	30	100.0	100.0	

Pert11

		Frequency	Percent	Valid Percent	Cumulative Percent
Valid	Sangat Setuju	17	56.7	56.7	56.7
	Setuju	13	43.3	43.3	100.0
	Total	30	100.0	100.0	

Pert12

		Frequency	Percent	Valid Percent	Cumulative Percent
Valid	Sangat Setuju	10	33.3	33.3	33.3
	Setuju	19	63.3	63.3	96.7
	Kurang Setuju	1	3.3	3.3	100.0
	Total	30	100.0	100.0	

Pert13

		Frequency	Percent	Valid Percent	Cumulative Percent
Valid	Sangat Setuju	13	43.3	43.3	43.3
	Setuju	14	46.7	46.7	90.0
	Kurang Setuju	3	10.0	10.0	100.0
	Total	30	100.0	100.0	

Pert14

		Frequency	Percent	Valid Percent	Cumulative Percent
Valid	Sangat Setuju	7	23.3	23.3	23.3
	Setuju	14	46.7	46.7	70.0
	Kurang Setuju	9	30.0	30.0	100.0
	Total	30	100.0	100.0	

Pert15

		Frequency	Percent	Valid Percent	Cumulative Percent
Valid	Sangat Setuju	9	30.0	30.0	30.0
	Setuju	20	66.7	66.7	96.7
	Kurang Setuju	1	3.3	3.3	100.0
	Total	30	100.0	100.0	

Pert16

		Frequency	Percent	Valid Percent	Cumulative Percent
Valid	Sangat Setuju	11	36.7	36.7	36.7
	Setuju	18	60.0	60.0	96.7
	Kurang Setuju	1	3.3	3.3	100.0
	Total	30	100.0	100.0	

Pert17

		Frequency	Percent	Valid Percent	Cumulative Percent
Valid	Sangat Setuju	10	33.3	33.3	33.3
	Setuju	19	63.3	63.3	96.7
	Kurang Setuju	1	3.3	3.3	100.0
	Total	30	100.0	100.0	

Pert18

		Frequency	Percent	Valid Percent	Cumulative Percent
Valid	Sangat Setuju	8	26.7	26.7	26.7
	Setuju	20	66.7	66.7	93.3
	Kurang Setuju	2	6.7	6.7	100.0
	Total	30	100.0	100.0	

Pert19

		Frequency	Percent	Valid Percent	Cumulative Percent
Valid	Sangat Setuju	11	36.7	36.7	36.7
	Setuju	18	60.0	60.0	96.7
	Kurang Setuju	1	3.3	3.3	100.0
	Total	30	100.0	100.0	

Pert20

		Frequency	Percent	Valid Percent	Cumulative Percent
Valid	Sangat Setuju	10	33.3	33.3	33.3
	Setuju	20	66.7	66.7	100.0
	Total	30	100.0	100.0	

Pert21

		Frequency	Percent	Valid Percent	Cumulative Percent
Valid	Sangat Setuju	9	30.0	30.0	30.0
	Setuju	20	66.7	66.7	96.7
	Kurang Setuju	1	3.3	3.3	100.0
	Total	30	100.0	100.0	

Pert22

		Frequency	Percent	Valid Percent	Cumulative Percent
Valid	Sangat Setuju	8	26.7	26.7	26.7
	Setuju	21	70.0	70.0	96.7
	Kurang Setuju	1	3.3	3.3	100.0
	Total	30	100.0	100.0	

Pert23

		Frequency	Percent	Valid Percent	Cumulative Percent
Valid	Sangat Setuju	10	33.3	33.3	33.3
	Setuju	15	50.0	50.0	83.3
	Kurang Setuju	5	16.7	16.7	100.0
	Total	30	100.0	100.0	

Pert25

		Frequency	Percent	Valid Percent	Cumulative Percent
Valid	Sangat Setuju	5	16.7	16.7	16.7
	Setuju	23	76.7	76.7	93.3
	Kurang Setuju	2	6.7	6.7	100.0
	Total	30	100.0	100.0	

Pert26

		Frequency	Percent	Valid Percent	Cumulative Percent
Valid	Sangat Setuju	5	16.7	16.7	16.7
	Setuju	22	73.3	73.3	90.0
	Kurang Setuju	3	10.0	10.0	100.0
	Total	30	100.0	100.0	

Pert27

		Frequency	Percent	Valid Percent	Cumulative Percent
Valid	Sangat Setuju	12	40.0	40.0	40.0
	Setuju	17	56.7	56.7	96.7
	Kurang Setuju	1	3.3	3.3	100.0
	Total	30	100.0	100.0	

Pert28

		Frequency	Percent	Valid Percent	Cumulative Percent
Valid	Sangat Setuju	13	43.3	43.3	43.3
	Setuju	17	56.7	56.7	100.0
	Total	30	100.0	100.0	

Pert29

		Frequency	Percent	Valid Percent	Cumulative Percent
Valid	Sangat Setuju	14	46.7	46.7	46.7
	Setuju	14	46.7	46.7	93.3
	Kurang Setuju	2	6.7	6.7	100.0
	Total	30	100.0	100.0	

Pert30

		Frequency	Percent	Valid Percent	Cumulative Percent
Valid	Sangat Setuju	9	30.0	30.0	30.0
	Setuju	14	46.7	46.7	76.7
	Kurang Setuju	6	20.0	20.0	96.7
	Tidak Setuju	1	3.3	3.3	100.0
	Total	30	100.0	100.0	

- **Variabel Y**

Pert_1

		Frequency	Percent	Valid Percent	Cumulative Percent
Valid	Sangat Setuju	8	26.7	26.7	26.7
	Setuju	19	63.3	63.3	90.0
	Kurang Setuju	3	10.0	10.0	100.0
	Total	30	100.0	100.0	

Pert_2

		Frequency	Percent	Valid Percent	Cumulative Percent
Valid	Sangat Setuju	3	10.0	10.0	10.0
	Setuju	12	40.0	40.0	50.0
	Kurang Setuju	12	40.0	40.0	90.0
	Tidak Setuju	3	10.0	10.0	100.0
	Total	30	100.0	100.0	

Pert_3

		Frequency	Percent	Valid Percent	Cumulative Percent
Valid	Sangat Setuju	8	26.7	26.7	26.7
	Setuju	19	63.3	63.3	90.0
	Kurang Setuju	3	10.0	10.0	100.0
	Total	30	100.0	100.0	

Pert_4

		Frequency	Percent	Valid Percent	Cumulative Percent
Valid	Sangat Setuju	9	30.0	30.0	30.0
	Setuju	19	63.3	63.3	93.3
	Kurang Setuju	2	6.7	6.7	100.0
	Total	30	100.0	100.0	

Pert_5

		Frequency	Percent	Valid Percent	Cumulative Percent
Valid	Sangat Setuju	7	23.3	23.3	23.3
	Setuju	21	70.0	70.0	93.3
	Kurang Setuju	1	3.3	3.3	96.7
	Tidak Setuju	1	3.3	3.3	100.0
	Total	30	100.0	100.0	

Pert_6

		Frequency	Percent	Valid Percent	Cumulative Percent
Valid	Sangat Setuju	9	30.0	30.0	30.0
	Setuju	18	60.0	60.0	90.0
	Kurang Setuju	2	6.7	6.7	96.7
	Tidak Setuju	1	3.3	3.3	100.0
	Total	30	100.0	100.0	

Pert_7

		Frequency	Percent	Valid Percent	Cumulative Percent
Valid	Sangat Setuju	11	36.7	36.7	36.7
	Setuju	17	56.7	56.7	93.3
	Kurang Setuju	2	6.7	6.7	100.0
	Total	30	100.0	100.0	

Pert_8

		Frequency	Percent	Valid Percent	Cumulative Percent
Valid	Sangat Setuju	9	30.0	30.0	30.0
	Setuju	19	63.3	63.3	93.3
	Kurang Setuju	2	6.7	6.7	100.0
	Total	30	100.0	100.0	

Pert_9

		Frequency	Percent	Valid Percent	Cumulative Percent
Valid	Sangat Setuju	8	26.7	26.7	26.7
	Setuju	21	70.0	70.0	96.7
	Kurang Setuju	1	3.3	3.3	100.0
	Total	30	100.0	100.0	

Pert_10

		Frequency	Percent	Valid Percent	Cumulative Percent
Valid	Sangat Setuju	8	26.7	26.7	26.7
	Setuju	21	70.0	70.0	96.7
	Kurang Setuju	1	3.3	3.3	100.0
	Total	30	100.0	100.0	

Pert_11

		Frequency	Percent	Valid Percent	Cumulative Percent
Valid	Sangat Setuju	8	26.7	26.7	26.7
	Setuju	16	53.3	53.3	80.0
	Kurang Setuju	6	20.0	20.0	100.0
	Total	30	100.0	100.0	

Pert_12

		Frequency	Percent	Valid Percent	Cumulative Percent
Valid	Sangat Setuju	14	46.7	46.7	46.7
	Setuju	16	53.3	53.3	100.0
	Total	30	100.0	100.0	

Pert_13

		Frequency	Percent	Valid Percent	Cumulative Percent
Valid	Sangat Setuju	8	26.7	26.7	26.7
	Setuju	19	63.3	63.3	90.0
	Kurang Setuju	3	10.0	10.0	100.0
	Total	30	100.0	100.0	

Pert_14

		Frequency	Percent	Valid Percent	Cumulative Percent
Valid	Sangat Setuju	12	40.0	40.0	40.0
	Setuju	18	60.0	60.0	100.0
	Total	30	100.0	100.0	

Pert_15

		Frequency	Percent	Valid Percent	Cumulative Percent
Valid	Sangat Setuju	6	20.0	20.0	20.0
	Setuju	24	80.0	80.0	100.0
	Total	30	100.0	100.0	

Pert_16

		Frequency	Percent	Valid Percent	Cumulative Percent
Valid	Sangat Setuju	12	40.0	40.0	40.0
	Setuju	17	56.7	56.7	96.7
	Kurang Setuju	1	3.3	3.3	100.0
	Total	30	100.0	100.0	

Pert_17

		Frequency	Percent	Valid Percent	Cumulative Percent
Valid	Sangat Setuju	9	30.0	30.0	30.0
	Setuju	19	63.3	63.3	93.3
	Kurang Setuju	2	6.7	6.7	100.0
	Total	30	100.0	100.0	

Pert_18

		Frequency	Percent	Valid Percent	Cumulative Percent
Valid	Sangat Setuju	13	43.3	43.3	43.3
	Setuju	17	56.7	56.7	100.0
	Total	30	100.0	100.0	

Pert_19

		Frequency	Percent	Valid Percent	Cumulative Percent
Valid	Sangat Setuju	17	56.7	56.7	56.7
	Setuju	10	33.3	33.3	90.0
	Kurang Setuju	3	10.0	10.0	100.0
	Total	30	100.0	100.0	

Pert_20

		Frequency	Percent	Valid Percent	Cumulative Percent
Valid	Sangat Setuju	12	40.0	40.0	40.0
	Setuju	11	36.7	36.7	76.7
	Kurang Setuju	7	23.3	23.3	100.0
	Total	30	100.0	100.0	

Pert_21

		Frequency	Percent	Valid Percent	Cumulative Percent
Valid	Sangat Setuju	14	46.7	46.7	46.7
	Setuju	16	53.3	53.3	100.0
	Total	30	100.0	100.0	

Pert_22

		Frequency	Percent	Valid Percent	Cumulative Percent
Valid	Sangat Setuju	12	40.0	40.0	40.0
	Setuju	17	56.7	56.7	96.7
	Kurang Setuju	1	3.3	3.3	100.0
	Total	30	100.0	100.0	

Pert_23

		Frequency	Percent	Valid Percent	Cumulative Percent
Valid	Sangat Setuju	14	46.7	46.7	46.7
	Setuju	15	50.0	50.0	96.7
	Kurang Setuju	1	3.3	3.3	100.0
	Total	30	100.0	100.0	

Pert_24

		Frequency	Percent	Valid Percent	Cumulative Percent
Valid	Sangat Setuju	10	33.3	33.3	33.3
	Setuju	18	60.0	60.0	93.3
	Kurang Setuju	2	6.7	6.7	100.0
	Total	30	100.0	100.0	

Frequencies

Statistics

		X	Y
N	Valid	30	30
	Missing	0	0

Frequency Table

X

		Frequency	Percent	Valid Percent	Cumulative Percent
Valid	Sangat Setuju	19	63.3	63.3	63.3
	Setuju	11	36.7	36.7	100.0
	Total	30	100.0	100.0	

Y

		Frequency	Percent	Valid Percent	Cumulative Percent
Valid	Sangat Setuju	17	56.7	56.7	56.7
	Setuju	13	43.3	43.3	100.0
	Total	30	100.0	100.0	

LAMPIRAN

OUTPUT SPSS 13.0 UNTUK SEMUA PERTANYAAN

Correlations

Correlations

		Total1
Pert1	Pearson Correlation	.789
Pert2	Pearson Correlation	.848
Pert3	Pearson Correlation	.722
Pert4	Pearson Correlation	.877
Pert5	Pearson Correlation	.612
Pert6	Pearson Correlation	.615

Correlations

Correlations

		Total2
Pert7	Pearson Correlation	.138
Pert8	Pearson Correlation	.762
Pert9	Pearson Correlation	.586
Pert10	Pearson Correlation	.845
Pert11	Pearson Correlation	.813
Pert12	Pearson Correlation	.811
Pert13	Pearson Correlation	.897
Pert14	Pearson Correlation	.759
Pert15	Pearson Correlation	.897
Pert16	Pearson Correlation	.933
Pert17	Pearson Correlation	.772
Pert18	Pearson Correlation	.811
Pert19	Pearson Correlation	.933
Pert20	Pearson Correlation	.813
Pert21	Pearson Correlation	.374
Pert22	Pearson Correlation	.933
Pert23	Pearson Correlation	.363
Pert24	Pearson Correlation	-.076
Pert25	Pearson Correlation	.644
Pert26	Pearson Correlation	.835
Pert27	Pearson Correlation	.811
Pert28	Pearson Correlation	.811
Pert29	Pearson Correlation	.886
Pert30	Pearson Correlation	.784

Correlations

Correlations

		Total3
Pert_1	Pearson Correlation	.549
Pert_2	Pearson Correlation	.788
Pert_3	Pearson Correlation	.607
Pert_4	Pearson Correlation	.557
Pert_5	Pearson Correlation	.781
Pert_6	Pearson Correlation	.905

Correlations

Correlations

		Total4
Pert_7	Pearson Correlation	.868
Pert_8	Pearson Correlation	.902
Pert_9	Pearson Correlation	.797
Pert_10	Pearson Correlation	.797
Pert_11	Pearson Correlation	.902

Correlations

Correlations

		Total5
Pert_12	Pearson Correlation	.802
Pert_13	Pearson Correlation	.924
Pert_14	Pearson Correlation	.904
Pert_15	Pearson Correlation	.802
Pert_16	Pearson Correlation	.802
Pert_17	Pearson Correlation	.908
Pert_18	Pearson Correlation	.802

Correlations

Correlations

		Total6
Pert_19	Pearson Correlation	.754
Pert_20	Pearson Correlation	.792
Pert_21	Pearson Correlation	.917
Pert_22	Pearson Correlation	.907
Pert_23	Pearson Correlation	.947
Pert_24	Pearson Correlation	.776

Reliability

Warnings

The space saver method is used. That is, the covariance matrix is not calculated or used in the analysis.

Case Processing Summary

		N	%
Cases	Valid	10	100.0
	Excluded ^a	0	.0
	Total	10	100.0

a. Listwise deletion based on all variables in the procedure.

Reliability Statistics

Cronbach's Alpha	Part 1	Value	.900
		N of Items	15 ^a
	Part 2	Value	.929
		N of Items	15 ^b
	Total N of Items		30
Correlation Between Forms			.960
Spearman-Brown Coefficient	Equal Length		.979
	Unequal Length		.979
Guttman Split-Half Coefficient			.975

a. The items are: Pert1, Pert3, Pert5, Pert7, Pert9, Pert11, Pert13, Pert15, Pert17, Pert19, Pert21, Pert23, Pert25, Pert27, Pert29.

b. The items are: Pert2, Pert4, Pert6, Pert8, Pert10, Pert12, Pert14, Pert16, Pert18, Pert20, Pert22, Pert24, Pert26, Pert28, Pert30.

Reliability

Warnings

The space saver method is used. That is, the covariance matrix is not calculated or used in the analysis.

Case Processing Summary

		N	%
Cases	Valid	10	100.0
	Excluded ^a	0	.0
	Total	10	100.0

a. Listwise deletion based on all variables in the procedure.

Reliability Statistics

Cronbach's Alpha	Part 1	Value	.920
		N of Items	12 ^a
	Part 2	Value	.877
		N of Items	12 ^b
Total N of Items			24
Correlation Between Forms			.972
Spearman-Brown Coefficient	Equal Length		.986
	Unequal Length		.986
Guttman Split-Half Coefficient			.984

a. The items are: Pert_1, Pert_3, Pert_5, Pert_7, Pert_9, Pert_11, Pert_13, Pert_15, Pert_17, Pert_19, Pert_21, Pert_23.

b. The items are: Pert_2, Pert_4, Pert_6, Pert_8, Pert_10, Pert_12, Pert_14, Pert_16, Pert_18, Pert_20, Pert_22, Pert_24.

LAMPIRAN

OUTPUT SPSS 13.0 SETELAH PERTANYAAN YANG TIDAK

VALID DIBUANG

Correlations

Correlations

		Total1
Pert1	Pearson Correlation	.789
Pert2	Pearson Correlation	.848
Pert3	Pearson Correlation	.722
Pert4	Pearson Correlation	.877
Pert5	Pearson Correlation	.612
Pert6	Pearson Correlation	.615

Correlations

Correlations

		Total2
Pert8	Pearson Correlation	.785
Pert9	Pearson Correlation	.637
Pert10	Pearson Correlation	.815
Pert11	Pearson Correlation	.809
Pert12	Pearson Correlation	.838
Pert13	Pearson Correlation	.880
Pert14	Pearson Correlation	.755
Pert15	Pearson Correlation	.880
Pert16	Pearson Correlation	.938
Pert17	Pearson Correlation	.768
Pert18	Pearson Correlation	.838
Pert19	Pearson Correlation	.938
Pert20	Pearson Correlation	.788
Pert21	Pearson Correlation	.397
Pert22	Pearson Correlation	.938
Pert23	Pearson Correlation	.388
Pert25	Pearson Correlation	.694
Pert26	Pearson Correlation	.865
Pert27	Pearson Correlation	.838
Pert28	Pearson Correlation	.838
Pert29	Pearson Correlation	.871
Pert30	Pearson Correlation	.793

Correlations

Correlations

		Total3
Pert_1	Pearson Correlation	.549
Pert_2	Pearson Correlation	.788
Pert_3	Pearson Correlation	.607
Pert_4	Pearson Correlation	.557
Pert_5	Pearson Correlation	.781
Pert_6	Pearson Correlation	.905

Correlations

Correlations

		Total4
Pert_7	Pearson Correlation	.868
Pert_8	Pearson Correlation	.902
Pert_9	Pearson Correlation	.797
Pert_10	Pearson Correlation	.797
Pert_11	Pearson Correlation	.902

Correlations

Correlations

		Total5
Pert_12	Pearson Correlation	.802
Pert_13	Pearson Correlation	.924
Pert_14	Pearson Correlation	.904
Pert_15	Pearson Correlation	.802
Pert_16	Pearson Correlation	.802
Pert_17	Pearson Correlation	.908
Pert_18	Pearson Correlation	.802

Correlations

Correlations

		Total6
Pert_19	Pearson Correlation	.754
Pert_20	Pearson Correlation	.792
Pert_21	Pearson Correlation	.917
Pert_22	Pearson Correlation	.907
Pert_23	Pearson Correlation	.947
Pert_24	Pearson Correlation	.776

Reliability

Warnings

The space saver method is used. That is, the covariance matrix is not calculated or used in the analysis.

Case Processing Summary

		N	%
Cases	Valid	10	100.0
	Excluded ^a	0	.0
	Total	10	100.0

a. Listwise deletion based on all variables in the procedure.

Reliability Statistics

Cronbach's Alpha	Part 1	Value	.925
		N of Items	14 ^a
	Part 2	Value	.957
		N of Items	14 ^b
	Total N of Items		28
Correlation Between Forms			.971
Spearman-Brown Coefficient	Equal Length		.985
	Unequal Length		.985
Guttman Split-Half Coefficient			.978

a. The items are: Pert1, Pert3, Pert5, Pert9, Pert11, Pert13, Pert15, Pert17, Pert19, Pert21, Pert23, Pert25, Pert27, Pert29.

b. The items are: Pert2, Pert4, Pert6, Pert8, Pert10, Pert12, Pert14, Pert16, Pert18, Pert20, Pert22, Pert26, Pert28, Pert30.

Reliability

Warnings

The space saver method is used. That is, the covariance matrix is not calculated or used in the analysis.

Case Processing Summary

		N	%
Cases	Valid	10	100.0
	Excluded ^a	0	.0
	Total	10	100.0

a. Listwise deletion based on all variables in the procedure.

Reliability Statistics

Cronbach's Alpha	Part 1	Value	.920
		N of Items	12 ^a
	Part 2	Value	.877
		N of Items	12 ^b
Total N of Items			24
Correlation Between Forms			.972
Spearman-Brown Coefficient	Equal Length		.986
	Unequal Length		.986
Guttman Split-Half Coefficient			.984

a. The items are: Pert_1, Pert_3, Pert_5, Pert_7, Pert_9, Pert_11, Pert_13, Pert_15, Pert_17, Pert_19, Pert_21, Pert_23.

b. The items are: Pert_2, Pert_4, Pert_6, Pert_8, Pert_10, Pert_12, Pert_14, Pert_16, Pert_18, Pert_20, Pert_22, Pert_24.

LAMPIRAN OUTPUT SPSS
KORELASI RANK SPEARMAN

- **Korelasi Antara Variabel Penerapan Sistem Pengendalian Manajemen (X) Dengan Proses Penyusunan Anggaran Biaya (Y).**

Nonparametric Correlations

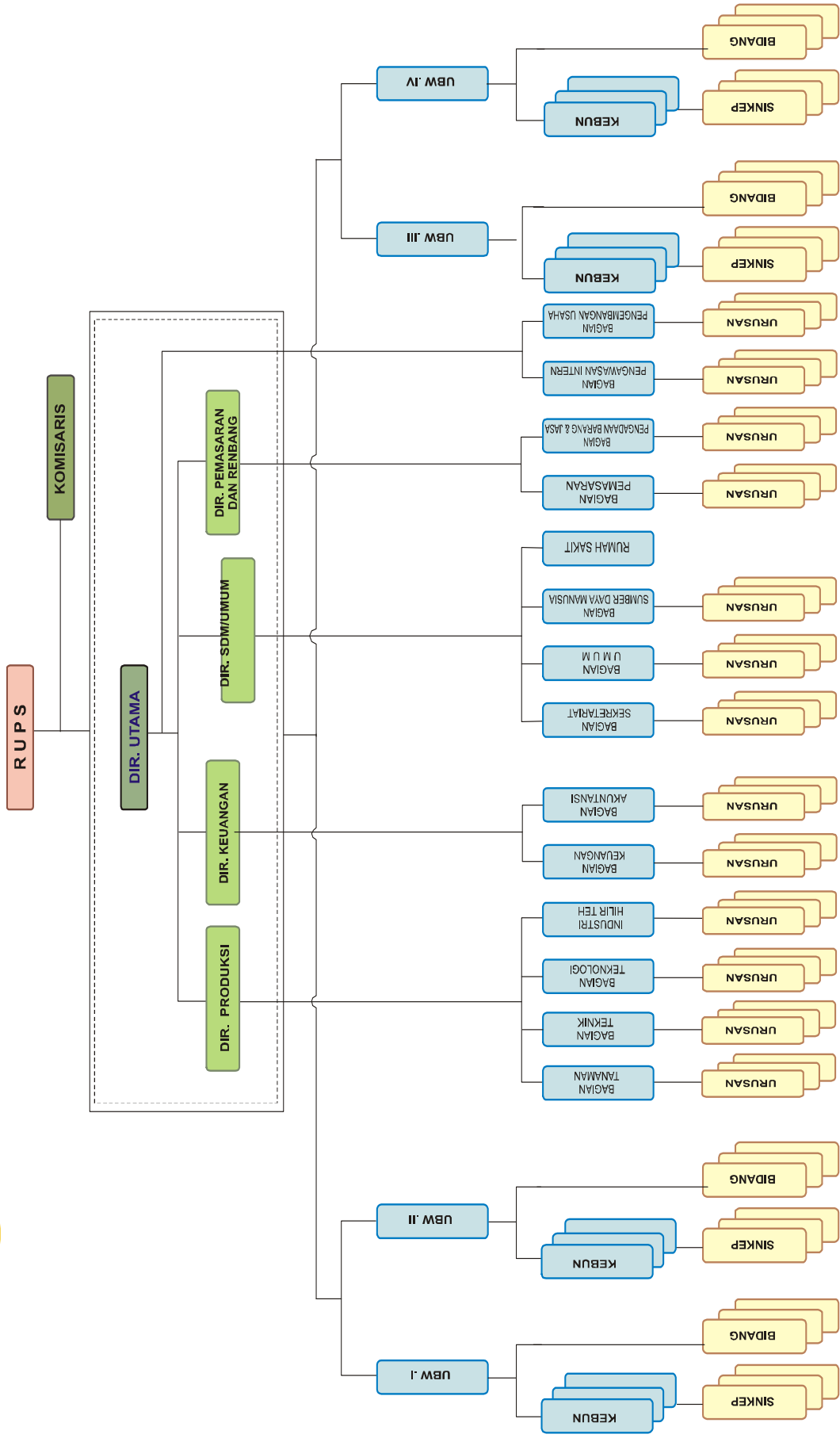
Correlations

			X	Y
Spearman's rho	X	Correlation Coefficient	1.000	.531**
		Sig. (2-tailed)	.	.003
		N	30	30
	Y	Correlation Coefficient	.531**	1.000
		Sig. (2-tailed)	.003	.
		N	30	30

** . Correlation is significant at the 0.01 level (2-tailed).



STRUKTUR ORGANISASI PT PERKEBUNAN NUSANTARA VIII



— Garis Lini
- - - Garis Koordinasi
- - - UBW : Unit Bisnis Wilayah
c:/ren-st-...cd