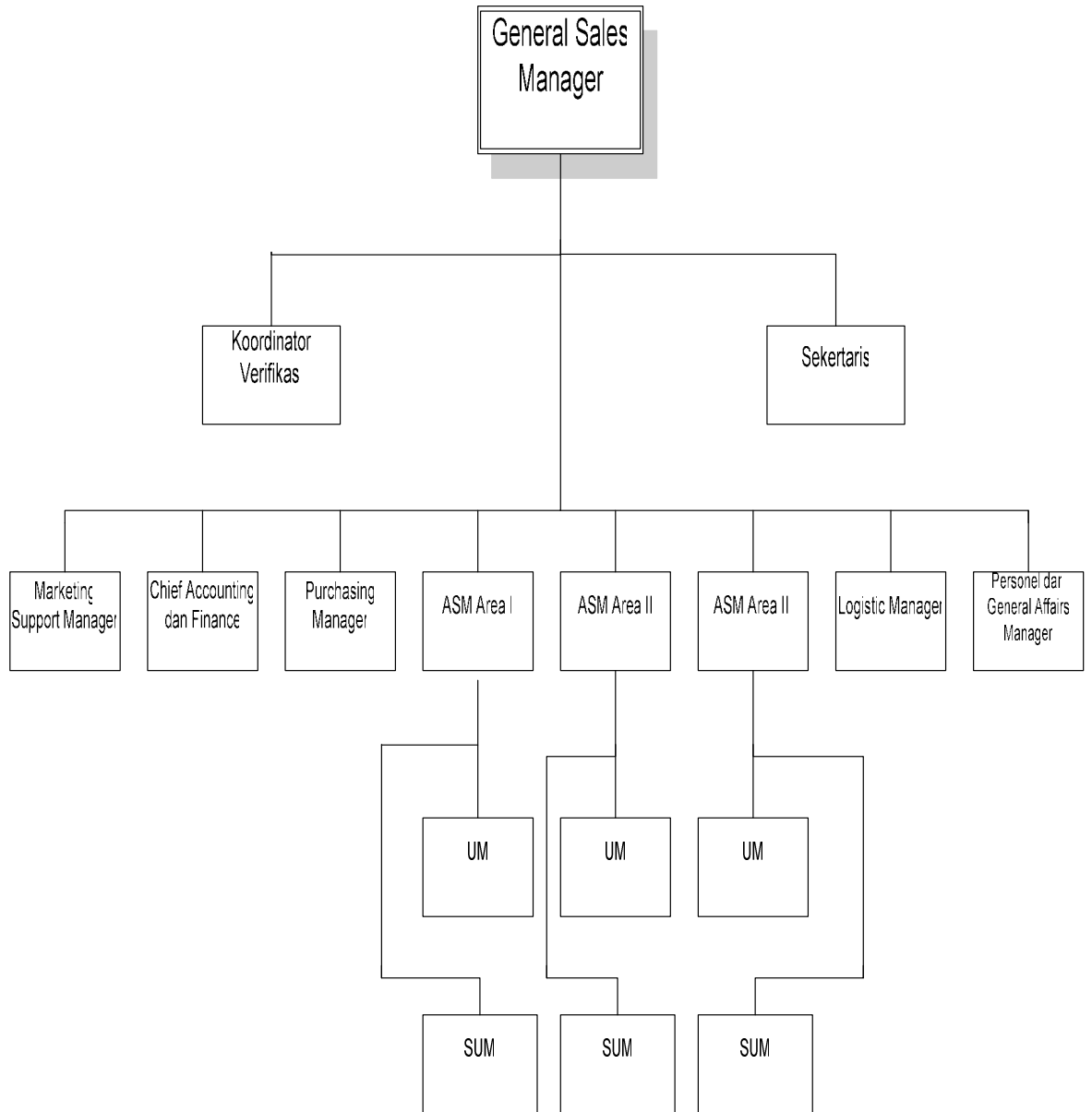


LAMPIRAN

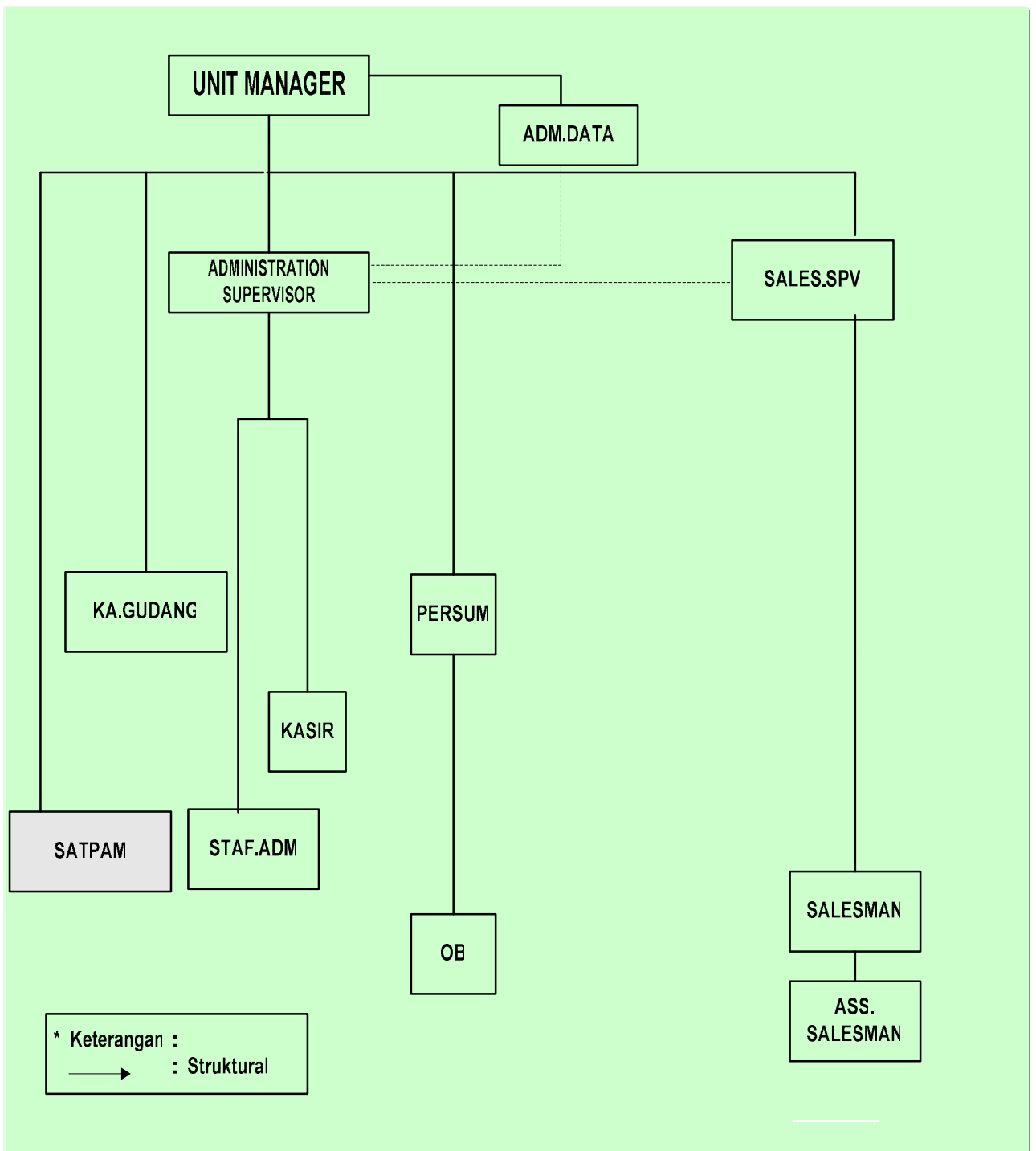
STRUKTUR ORGANISASI

PT Sinar Sosro

Kantor Pusat



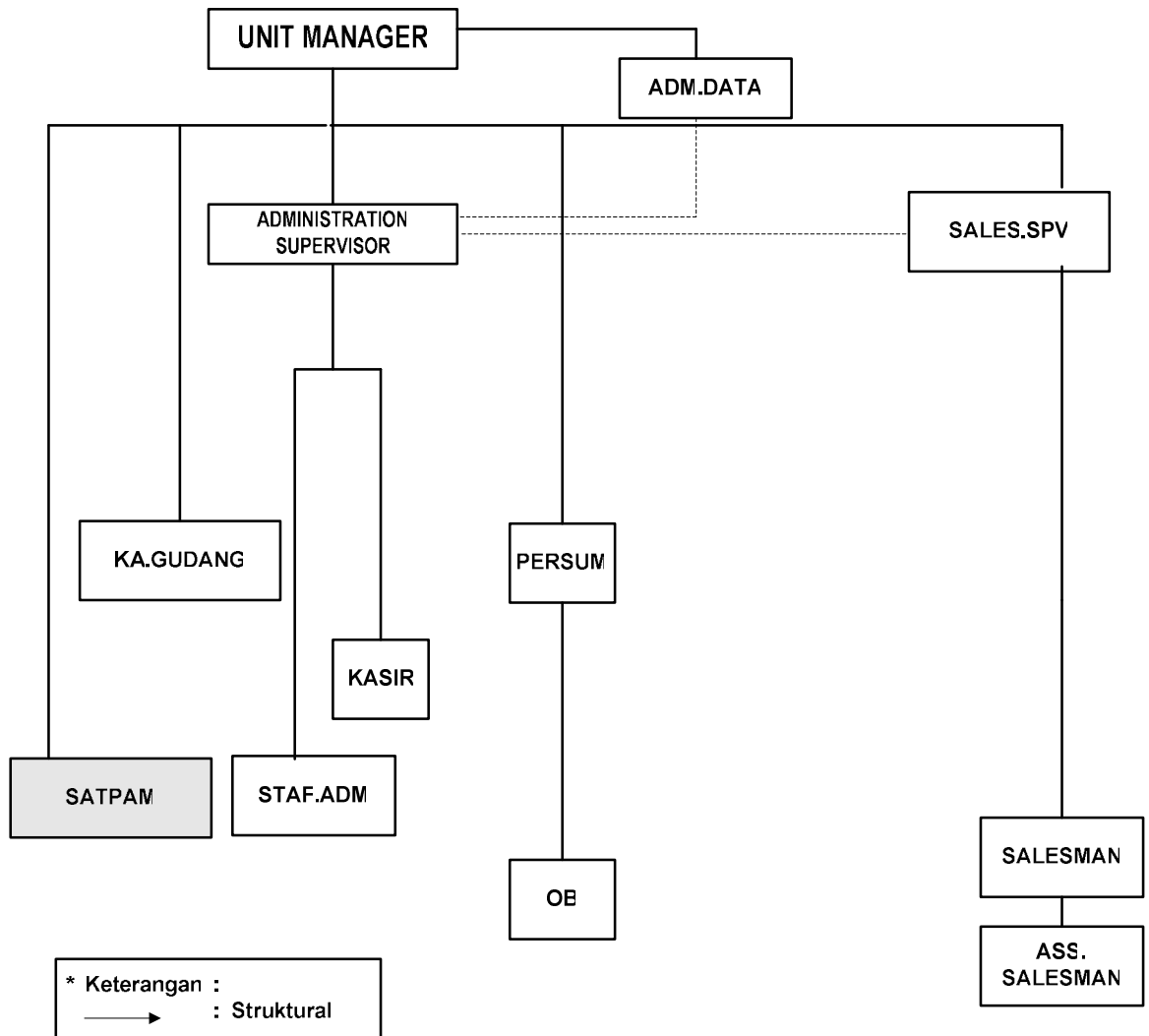
STRUKTUR ORGANISASI PT Sinar Sosro Kantor Penjualan I

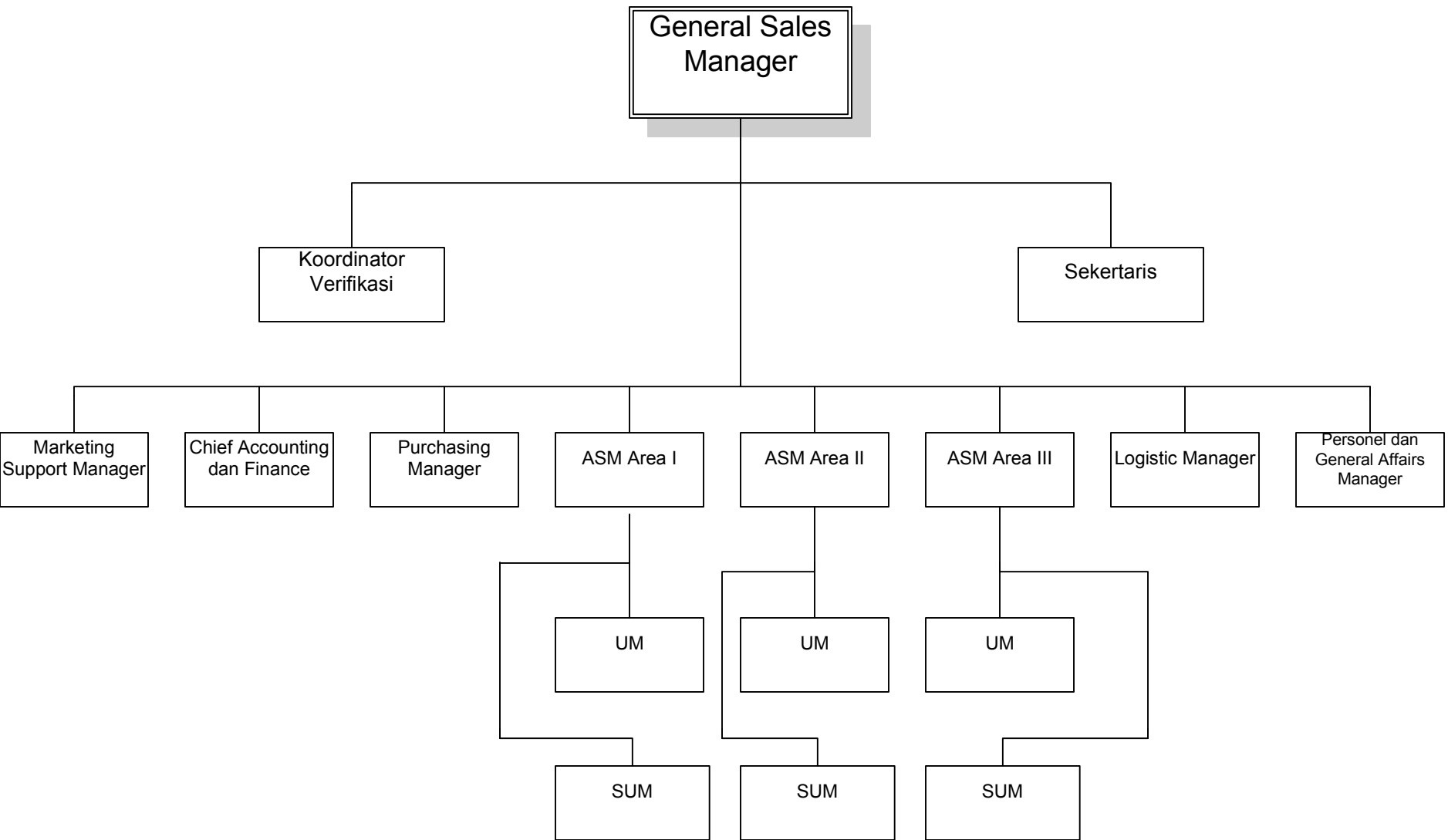


STRUKTUR ORGANISASI

PT. Sinar Sosro

Kantor Penjualan I





DAFTAR PERTANYAAN

Petunjuk Pengisian:

Isilah kolom disebelah kanan dengan cara memberi tanda (X) pada salah satu kotak yang Bapak/Ibu anggap paling tepat. Seandainya Bapak/Ibu berkeberatan mencantumkan nama, pertanyaan no. 1 boleh tidak dijawab.

1. Nama :
2. Jenis Kelamin : Pria
: Wanita
3. Usia : tahun
4. Pendidikan : SLTP
: SLTA
: Akademi
: Sarjana/S1
: Master/S2
5. Jabatan :
6. Lama Bekerja :
7. Tanda Tangan :

Di bawah ini adalah pertanyaan-pertanyaan mengenai peranan pengauditan operasional terhadap keefektifan pengendalian penjualan.

Bapak/Ibu dimohon untuk memberikan tanggapan atas pertanyaan berikut dengan memberikan tanda (X) pada jawaban yang Bapak/Ibu anggap paling tepat berdasarkan pengalaman, pengamatan dan pengetahuan Bapak/Ibu selama bekerja pada perusahaan ini.

**DAFTAR PERTANYAAN AUDIT OPERASIONAL
(VARIABEL INDEPENDEN)**

No	Pertanyaan	SS	S	R	TS	STS
I	INDEPENDENSI					
1.	Apakah Audit Operasional memiliki fungsi yang terpisah dari fungsi operasional perusahaan lainnya?					
2.	Apakah Audit Operasional mendapat wewenang yang jelas dari pimpinan perusahaan dalam melakukan audit?					
3.	Apakah semua fungsi Audit Operasional berjalan sesuai dengan tugas dan wewenang yang telah ditetapkan?					
II	KOMPETENSI					
4.	Apakah Audit Operasional yang ada telah memperoleh pelatihan di bidang akuntansi dan audit yang memadai?					
5.	Apakah Audit Operasional berlatar belakang pendidikan dan pengalaman yang sesuai dengan audit?					
III	PROGRAM AUDIT					
6.	Apakah Audit Operasional bersedia melaksanakan audit yang telah digunakan sebelumnya?					
7.	Apakah program audit dibuat setiap melaksanakan suatu audit?					
8.	Apakah bagian Audit Operasional menyusun program Audit Operasional yang akan dilakukan?					
9.	Apakah waktu pembuatan program audit :					
	a. Sebelum memulai pengamatan sekilas atas fisik?					
	b. Pada waktu melakukan pengamatan sekilas atas fisik?					
	c. Sesudah melakukan pengamatan sekilas atas fisik?					
10.	Apakah dalam program audit yang disusun terdapat suatu tujuan untuk mencapai hasil yang efektif dan efisien?					
IV	TAHAP AUDIT PENDAHULUAN					
A.	PENGAMATAN FASILITAS SEKILAS					
11.	Apakah Audit Operasional melakukan pengamatan melalui :					
	a. Fisik Perusahaan					
	b. Lay out Perusahaan					
	c. Alat Komunikasi					
	d. Komputer					
12.	Apakah Audit Operasional melakukan pengamatan langsung terhadap jalannya proses penjualan?					
13.	Apakah ada Laporan Audit atas fasilitas fisik secara					

	rutin?					
14.	Apakah audit terhadap penjualan dilakukan Auditor :					
	a. Merupakan hal yang rutin?					
	b. Karena ada permasalahan?					
	c. Merupakan saran preventif?					
B.	MENCARI DATA TERTULIS					
15.	Apakah pada tahap pendahuluan bagian Audit Operasional juga memperoleh dokumen-dokumen tertulis perusahaan berupa :					
	a. Sasaran dan tujuan?					
	b. Kebijakan dan prosedur?					
	c. Bagan organisasi dan uraian tugas?					
16.	Apakah Audit Operasional juga melakukan verifikasi mengenai beberapa hal sebagai berikut :					
	a. Uraian tertulis mengenai tugas?					
	b. Tanggung jawab?					
15.	Apakah auditor melakukan penelaahan atas bagan organisasi dan uraian tugas dari objek yang diaudit?					
16.	Apakah Auditor mengumpulkan data tertulis untuk dijadikan bahan perbandingan guna menetapkan apakah penjualan dapat berjalan sesuai dengan yang telah direncanakan oleh perusahaan tersebut?					
C.	WAWANCARA					
17.	Apakah dilakukan wawancara dengan pihak- pihak yang terkait dalam perusahaan guna mendapatkan informasi mengenai aktivitas perusahaan?					
18.	Apakah bagian manajer perusahaan keberatan untuk memberikan data sesuai dengan yang diminta oleh Auditor?					
19.	Apakah auditor melakukan wawancara dengan para pelanggan untuk mengetahui kelemahan dalam aktivitas penjualan di perusahaan?					
D.	KEGIATAN ANALISIS					
20.	Apakah dilakukan analisis terhadap penyimpangan yang terjadi dalam perusahaan?					
21.	Apakah data operasional juga selalu di analisis untuk mengetahui pelaksanaan audit yang di tetapkan?					
22.	Apakah Auditor menganalisis biaya penjualan dan anggarannya dengan cara membandingkan dengan biaya penjualan dan anggaran tahun sebelumnya?					
23.	Apakah Auditor menganalisis target penjualan dan realisasi penjualan dengan cara membandingkan dengan					

	target penjualan dan realisasi tahun sebelumnya?					
24.	Apakah Auditor menganalisis pelaksanaan dengan kebijakan penjualan, sistem dan prosedur penjualan yang telah ditetapkan oleh perusahaan ?					
V	TAHAP AUDIT MENDALAM					
25.	Apakah pada tahap audit mendalam hasil temuan didiskusikan pada bagian yang bersangkutan?					
26.	Apakah Audit Operasional melakukan penelitian terhadap berbagai risiko yang harus dihadapi oleh perusahaan dalam mencapai tujuannya?					
A.	SUATU STUDI LAPANGAN					
27.	Apakah Auditor melakukan evaluasi terhadap standar penjualan yang ditetapkan untuk mengurangi hambatan hingga sekecil mungkin?					
28.	Apakah Auditor melaksanakan audit yang lebih terperinci terhadap perencanaan, pelaksanaan dan pengendalian penjualan sehubungan dengan kelancaran proses penjualan?					
B.	ANALISIS					
29.	Apakah Auditor melaksanakan analisis penjualan yang sebenarnya dibandingkan dengan penjualan yang direncanakan?					
30.	Apakah Auditor melakukan analisis total jam kerja yang potensial dibandingkan dengan jam kerja yang sebenarnya untuk mengetahui adanya suatu gejala penggunaan yang tidak efisien?					
VI	TAHAP PELAPORAN HASIL AUDIT					
A.	TUJUAN DAN RUANG LINGKUP PENUGASAN					
31.	Apakah hasil audit dilaporkan pada :					
	a. Direktur?					
	b. Manajer Penjualan?					
	c. Pimpinan?					
32.	Apakah tujuan dan ruang lingkup penugasan dalam pelaporan telah disesuaikan dengan peraturan yang telah ditetapkan oleh perusahaan?					
B.	PROSEDUR-PROSEDUR YANG DIPERGUNAKAN OLEH AUDITOR					
33.	Apakah ada suatu prosedur yang standar dan formal untuk dijadikan pedoman dalam pembuatan laporan audit yang baru?					
34.	Apakah di setiap laporan dipergunakan suatu prinsip pengecualian terhadap bidang yang menyimpang dari standar?					
C.	TEMUAN- TEMUAN KHUSUS					
35.	Apakah laporan dikeluarkan setelah audit selesai?					

36.	Apakah temuan dan kesimpulan dalam laporan hasil audit diidentifikasi dengan jelas?					
D.	REKOMENDASI					
37.	Apakah penerima laporan hasil audit berkewajiban untuk menanggapi rekomendasi dalam laporannya?					
38.	Apakah setiap rekomendasi yang diberikan sudah konstruktif untuk melakukan tindakan perbaikan atas temuan yang diperolehnya?					
E.	TINDAK LANJUT HASIL AUDIT					
39.	Apakah pada periode sebelumnya rekomendasi yang diajukan auditor seluruhnya ditindak lanjuti?					
40.	Apakah auditor melakukan review terhadap pelaksanaan audit tindak lanjut hasil audit?					

No	Pertanyaan	SS	S	R	TS	STS
I	INDEPENDENSI					
1.	Apakah Audit Operasional memiliki fungsi yang terpisah dari fungsi operasional perusahaan lainnya?					
2.	Apakah Audit Operasional mendapat wewenang yang jelas dari pimpinan perusahaan dalam melakukan audit?					
3.	Apakah semua fungsi Audit Operasional berjalan sesuai dengan tugas dan wewenang yang telah ditetapkan?					
II	KOMPETENSI					
4.	Apakah Audit Operasional yang ada telah memperoleh pelatihan di bidang akuntansi dan audit yang memadai?					
5.	Apakah Audit Operasional berlatar belakang pendidikan dan pengalaman yang sesuai dengan audit?					
III	PROGRAM AUDIT					
6.	Apakah Audit Operasional bersedia melaksanakan audit yang telah digunakan sebelumnya?					
7.	Apakah program audit dibuat setiap melaksanakan suatu audit?					
8.	Apakah bagian Audit Operasional menyusun program Audit Operasional yang akan dilakukan?					
9.	Apakah waktu pembuatan program audit :					
	a. Sebelum memulai pengamatan sekilas atas fisik?					
	b. Pada waktu melakukan pengamatan sekilas atas fisik?					
	c. Sesudah melakukan pengamatan sekilas atas fisik?					
10.	Apakah dalam program audit yang disusun terdapat suatu tujuan untuk mencapai hasil yang efektif dan efisien?					
IV	TAHAP AUDIT PENDAHULUAN					
A.	PENGAMATAN FASILITAS SEKILAS					
11.	Apakah Audit Operasional melakukan pengamatan melalui :					
	a. Fisik Perusahaan					
	b. Lay out Perusahaan					
	c. Alat Komunikasi					
	d. Komputer					
12.	Apakah Audit Operasional melakukan pengamatan langsung terhadap jalannya proses penjualan?					
13.	Apakah ada Laporan Audit atas fasilitas fisik secara rutin?					
14.	Apakah audit terhadap penjualan dilakukan Auditor :					
	a. Merupakan hal yang rutin?					
	b. Karena ada permasalahan?					
	c. Merupakan saran preventif?					

B.	MENCARI DATA TERTULIS					
15.	Apakah pada tahap pendahuluan bagian Audit Operasional juga memperoleh dokumen-dokumen tertulis perusahaan berapa :					
	a. Sasaran dan tujuan?					
	b. Kebijakan dan prosedur?					
	c. Bagan organisasi dan uraian tugas?					
16.	Apakah Audit Operasional juga melakukan verifikasi mengenai beberapa hal sebagai berikut :					
	a. Uraian tertulis mengenai tugas?					
	b. Tanggung jawab?					
15.	Apakah auditor melakukan penelaahan atas bagan organisasi dan uraian tugas dari objek yang diaudit?					
16.	Apakah Auditor mengumpulkan data tertulis untuk dijadikan bahan perbandingan guna menetapkan apakah penjualan dapat berjalan sesuai dengan yang telah direncanakan oleh perusahaan tersebut?					
C.	WAWANCARA					
17.	Apakah dilakukan wawancara dengan pihak- pihak yang terkait dalam perusahaan guna mendapatkan informasi mengenai aktivitas perusahaan?					
18.	Apakah bagian manajer perusahaan keberatan untuk memberikan data sesuai dengan yang diminta oleh Auditor?					
19.	Apakah auditor melakukan wawancara dengan para pelanggan untuk mengetahui kelemahan dalam aktivitas penjualan di perusahaan?					
D.	KEGIATAN ANALISIS					
20.	Apakah dilakukan analisis terhadap penyimpangan yang terjadi dalam perusahaan?					
21.	Apakah data operasional juga selalu di analisis untuk mengetahui pelaksanaan audit yang di tetapkan?					
22.	Apakah Auditor menganalisis biaya penjualan dan anggarannya dengan cara membandingkan dengan biaya penjualan dan anggaran tahun sebelumnya?					
23.	Apakah Auditor menganalisis target penjualan dan realisasi penjualan dengan cara membandingkan dengan target penjualan dan realisasi tahun sebelumnya?					
24.	Apakah Auditor menganalisis pelaksanaan dengan kebijakan penjualan, sistem dan prosedur penjualan yang telah ditetapkan oleh perusahaan ?					
V	TAHAP AUDIT MENDALAM					

25.	Apakah pada tahap audit mendalam hasil temuan didiskusikan pada bagian yang bersangkutan?					
26.	Apakah Audit Operasional melakukan penelitian terhadap berbagai risiko yang harus dihadapi oleh perusahaan dalam mencapai tujuannya?					
A.	SUATU STUDI LAPANGAN					
27.	Apakah Auditor melakukan evaluasi terhadap standar penjualan yang ditetapkan untuk mengurangi hambatan hingga sekecil mungkin?					
28.	Apakah Auditor melaksanakan audit yang lebih terperinci terhadap perencanaan, pelaksanaan dan pengendalian penjualan sehubungan dengan kelancaran proses penjualan?					
B.	ANALISIS					
29.	Apakah Auditor melaksanakan analisis penjualan yang sebenarnya dibandingkan dengan penjualan yang direncanakan?					
30.	Apakah Auditor melakukan analisis total jam kerja yang potensial dibandingkan dengan jam kerja yang sebenarnya untuk mengetahui adanya suatu gejala penggunaan yang tidak efisien?					
VI	TAHAP PELAPORAN HASIL AUDIT					
A.	TUJUAN DAN RUANG LINGKUP PENUGASAN					
31.	Apakah hasil audit dilaporkan pada :					
	a. Direktur?					
	b. Manajer Penjualan?					
	c. Pimpinan?					
32.	Apakah tujuan dan ruang lingkup penugasan dalam pelaporan telah disesuaikan dengan peraturan yang telah ditetapkan oleh perusahaan?					
B.	PROSEDUR-PROSEDUR YANG DIPERGUNAKAN OLEH AUDITOR					
33.	Apakah ada suatu prosedur yang standar dan formal untuk dijadikan pedoman dalam pembuatan laporan audit yang baru?					
34.	Apakah di setiap laporan dipergunakan suatu prinsip pengecualian terhadap bidang yang menyimpang dari standar?					
C.	TEMUAN- TEMUAN KHUSUS					
35.	Apakah laporan dikeluarkan setelah audit selesai?					
36.	Apakah temuan dan kesimpulan dalam laporan hasil audit diidentifikasi dengan jelas?					

D.	REKOMENDASI					
37.	Apakah penerima laporan hasil audit berkewajiban untuk menanggapi rekomendasi dalam laporannya?					
38.	Apakah setiap rekomendasi yang diberikan sudah konstruktif untuk melakukan tindakan perbaikan atas temuan yang diperolehnya?					
E.	TINDAK LANJUT HASIL AUDIT					
39.	Apakah pada periode sebelumnya rekomendasi yang diajukan auditor seluruhnya ditindak lanjuti?					
40.	Apakah auditor melakukan review terhadap pelaksanaan audit tindak lanjut hasil audit?					

DAFTAR PERTANYAAN

Petunjuk Pengisian:

Isilah kolom disebelah kanan dengan cara memberi tanda (X) pada salah satu kotak yang Bapak/Ibu anggap paling tepat. Seandainya Bapak/Ibu berkeberatan mencantumkan nama, pertanyaan no. 1 boleh tidak dijawab.

1. Nama : _____
2. Jenis Kelamin : Pria
: Wanita
3. Usia : _____ tahun
4. Pendidikan : SLTP
: SLTA
: Akademi
: Sarjana/S1

: Master/S2

5. Jabatan :

6. Lama Bekerja :

7. Tanda Tangan :

Di bawah ini adalah pertanyaan-pertanyaan mengenai peranan pengauditan operasional terhadap keefektifan pengendalian penjualan.

Bapak/Ibu dimohon untuk memberikan tanggapan atas pertanyaan berikut dengan memberikan tanda (X) pada jawaban yang Bapak/Ibu anggap paling tepat berdasarkan pengalaman, pengamatan dan pengetahuan Bapak/Ibu selama bekerja pada perusahaan ini.

Tabel Tabulasi Variabel Dependen

Responden	Jawaban kuesioner									
1	4	5	5	5	4	5	4	4	3	5
2	4	4	4	5	5	5	5	3	4	5
3	3	4	4	4	5	4	4	3	5	5
4	5	4	5	4	5	4	4	4	5	4
5	4	3	4	3	4	4	3	4	5	4
6	4	4	5	5	4	5	5	4	3	5
7	4	4	4	4	5	4	3	4	4	5
8	3	5	4	4	4	3	4	3	4	5
9	4	3	5	3	4	5	3	3	4	5
10	5	5	4	3	4	5	5	2	3	4
11	4	4	5	4	5	4	4	4	5	4
12	3	5	4	5	4	3	3	3	4	4
13	5	4	5	5	4	3	3	4	5	5
14	5	3	4	3	4	4	4	3	3	4
15	5	4	5	4	5	3	4	4	5	4
16	5	4	5	4	4	5	4	3	4	3
17	3	5	4	4	4	4	3	3	3	4
18	4	4	5	3	3	3	4	4	4	5
19	3	4	4	3	4	4	3	4	3	5
20	3	4	3	5	4	3	5	3	4	3
21	3	4	5	3	3	4	4	4	5	5
22	4	5	4	3	4	3	3	3	4	4
23	3	5	5	4	5	5	3	4	3	4
24	5	4	4	5	4	4	3	3	3	3
25	5	4	3	4	4	5	5	3	4	4
26	5	3	5	5	4	4	3	3	4	4
27	5	4	4	5	4	3	3	4	3	3
28	4	5	5	3	5	4	4	3	5	4
29	3	4	4	3	4	3	4	4	3	3
30	5	5	4	4	5	4	4	3	5	4
Total	122	125	131	119	127	119	113	103	119	126

Responden	Jawaban kuesioner									
1	4	4	3	4	4	5	4	4	3	5
2	4	3	4	5	4	4	3	4	5	4
3	3	4	3	4	3	5	4	3	4	3
4	3	4	3	4	3	5	3	4	3	4
5	4	3	4	3	4	3	4	4	3	3
6	4	3	3	4	5	3	3	4	4	5
7	4	3	3	3	3	4	4	3	3	5
8	3	4	3	4	3	4	5	4	4	3
9	3	3	5	5	4	3	5	5	4	4
10	3	3	3	3	4	4	5	3	3	4
11	3	4	4	4	5	4	3	3	3	3
12	4	4	3	3	5	3	3	4	4	3
13	3	3	3	4	3	3	5	5	3	3
14	4	3	4	4	4	3	3	5	5	3
15	3	4	4	3	4	3	3	5	3	4
16	3	3	4	4	3	2	4	5	4	4
17	3	3	5	3	3	4	3	4	5	4
18	3	4	3	4	3	3	4	3	4	3
19	4	4	3	5	4	3	3	5	3	5
20	4	3	4	4	4	4	4	4	3	4
21	3	3	4	4	3	4	4	5	4	3
22	4	4	3	4	5	2	3	5	3	3
23	3	4	4	3	4	4	3	3	4	3
24	4	3	3	5	3	3	3	4	5	4
25	3	4	4	3	4	3	4	3	3	3
26	3	3	3	4	4	3	3	4	4	3
27	5	4	4	4	4	3	5	3	3	3
28	3	5	4	3	3	5	4	3	3	4
29	4	4	3	4	4	3	3	3	4	4
30	3	5	3	4	3	3	3	4	3	3
Total	104	108	106	115	112	105	110	118	109	109

Responden	Jawaban kuesioner									
1	4	3	4	3	4	3	4	5	4	4
2	3	4	4	4	3	3	3	4	3	4
3	3	4	5	3	4	3	3	3	4	4
4	4	3	4	3	4	4	3	4	3	4
5	3	4	3	3	4	3	5	3	3	4
6	4	3	3	4	4	3	3	4	4	5
7	4	5	4	5	3	4	3	3	3	4
8	4	4	2	3	3	3	4	4	3	3
9	3	4	3	4	3	4	3	4	4	3
10	3	3	5	4	5	4	5	5	3	4
11	3	5	3	3	4	5	3	3	3	4
12	3	4	4	5	3	4	4	4	4	5
13	4	4	3	4	3	4	3	3	4	4
14	5	4	3	5	3	4	3	3	5	4
15	3	5	4	3	4	3	4	5	5	5
16	3	4	3	4	5	4	3	4	4	4
17	4	3	3	4	4	4	4	3	4	3
18	3	4	5	3	3	4	3	4	3	4
19	3	4	4	4	4	3	5	4	4	4
20	3	5	3	5	5	3	3	4	3	4
21	4	5	4	3	4	3	4	3	3	3
22	4	3	3	4	3	4	3	4	3	4
23	4	5	5	5	3	3	4	4	3	5
24	3	4	3	4	3	3	3	4	3	4
25	3	3	4	3	3	3	4	5	4	5
26	4	5	3	5	4	4	5	3	4	4
27	4	4	4	3	4	3	3	3	3	4
28	3	3	4	3	3	3	5	3	4	3
29	3	3	3	5	4	3	4	4	3	3
30	4	4	4	3	5	4	4	3	4	4
Total	105	118	109	114	111	105	110	112	107	119

Responden	Jawaban kuesioner										
1	4	4	5	4	3	5	3	3	4	4	161
2	3	3	3	4	4	4	3	4	3	3	153
3	4	4	3	5	5	4	3	4	4	4	153
4	4	5	3	3	3	4	4	5	3	3	153
5	3	4	4	4	4	4	3	3	4	3	144
6	5	3	4	4	3	5	3	4	3	4	157
7	4	4	5	3	4	4	3	3	4	4	152
8	4	5	3	4	4	5	4	3	5	4	150
9	5	4	4	5	4	4	4	3	4	3	155
10	4	4	5	5	3	3	4	4	3	5	156
11	3	3	5	4	5	4	3	4	4	4	154
12	3	4	5	5	3	3	3	5	5	4	154
13	3	3	4	5	5	4	5	3	4	3	153
14	4	3	3	5	4	4	3	5	3	5	153
15	5	3	4	4	5	3	4	3	4	3	158
16	4	4	4	5	3	5	4	3	4	3	154
17	4	4	3	5	4	4	4	4	3	5	150
18	5	3	4	3	4	4	5	3	4	3	147
19	5	4	3	4	4	3	4	4	3	5	154
20	4	4	5	3	3	5	4	3	3	5	152
21	3	4	3	3	3	3	5	3	4	4	148
22	3	4	3	5	4	3	4	4	5	3	146
23	4	5	5	3	3	5	3	3	3	3	154
24	4	4	4	4	5	4	5	3	4	5	151
25	3	5	5	4	3	4	4	3	3	4	150
26	4	3	4	5	4	4	5	4	4	3	155
27	5	4	5	3	5	3	5	3	5	4	153
28	4	3	4	4	3	3	5	5	4	4	152
29	3	4	3	5	4	4	4	3	5	4	145
30	3	5	4	4	5	4	4	3	5	4	157
Total	116	116	119	124	116	118	117	107	116	115	4574

Tabel Tabulasi Variabel Independen

Responden	Jawaban kuesioner									
1	4	5	5	5	4	5	4	4	3	5
2	4	4	4	5	5	5	5	3	4	5
3	3	4	4	4	5	4	4	3	5	5
4	5	4	5	4	5	4	4	4	5	4
5	4	3	4	3	4	4	3	4	5	4
6	4	4	5	5	4	5	5	4	3	5
7	4	4	4	4	5	4	3	4	4	5
8	3	5	4	4	4	3	4	3	4	5
9	4	3	5	3	4	5	3	3	4	5
10	5	5	4	3	4	5	5	2	3	4
11	4	4	5	4	5	4	4	4	5	4
12	3	5	4	5	4	3	3	3	4	4
13	5	4	5	5	4	3	3	4	5	5
14	5	3	4	3	4	4	4	3	3	4
15	5	4	5	4	5	3	4	4	5	4
16	5	4	5	4	4	5	4	3	4	3
17	3	5	4	4	4	4	3	3	3	4
18	4	4	5	3	3	3	4	4	4	5
19	3	4	4	3	4	4	3	4	3	5
20	3	4	3	5	4	3	5	3	4	3
21	3	4	5	3	3	4	4	4	5	5
22	4	5	4	3	4	3	3	3	4	4
23	3	5	5	4	5	5	3	4	3	4
24	5	4	4	5	4	4	3	3	3	3
25	5	4	3	4	4	5	5	3	4	4
26	5	3	5	5	4	4	3	3	4	4
27	5	4	4	5	4	3	3	4	3	3
28	4	5	5	3	5	4	4	3	5	4
29	3	4	4	3	4	3	4	4	3	3
30	5	5	4	4	5	4	4	3	5	4
Total	122	125	131	119	127	119	113	103	119	126

Responden	Jawaban kuesioner									
1	4	4	3	4	4	5	4	4	3	5
2	4	3	4	5	4	4	3	4	5	4
3	3	4	3	4	3	5	4	3	4	3
4	3	4	3	4	3	5	3	4	3	4
5	4	3	4	3	4	3	4	4	3	3
6	4	3	3	4	5	3	3	4	4	5
7	4	3	3	3	3	4	4	3	3	5
8	3	4	3	4	3	4	5	4	4	3
9	3	3	5	5	4	3	5	5	4	4
10	3	3	3	3	4	4	5	3	3	4
11	3	4	4	4	5	4	3	3	3	3
12	4	4	3	3	5	3	3	4	4	3
13	3	3	3	4	3	3	5	5	3	3
14	4	3	4	4	4	3	3	5	5	3
15	3	4	4	3	4	3	3	5	3	4
16	3	3	4	4	3	2	4	5	4	4
17	3	3	5	3	3	4	3	4	5	4
18	3	4	3	4	3	3	4	3	4	3
19	4	4	3	5	4	3	3	5	3	5
20	4	3	4	4	4	4	4	4	3	4
21	3	3	4	4	3	4	4	5	4	3
22	4	4	3	4	5	2	3	5	3	3
23	3	4	4	3	4	4	3	3	4	3
24	4	3	3	5	3	3	3	4	5	4
25	3	4	4	3	4	3	4	3	3	3
26	3	3	3	4	4	3	3	4	4	3
27	5	4	4	4	4	3	5	3	3	3
28	3	5	4	3	3	5	4	3	3	4
29	4	4	3	4	4	3	3	3	4	4
30	3	5	3	4	3	3	3	4	3	3
Total	104	108	106	115	112	105	110	118	109	109

Responden	Jawaban kuesioner									
1	4	3	4	3	4	3	4	5	4	4
2	3	4	4	4	3	3	3	4	3	4
3	3	4	5	3	4	3	3	3	4	4
4	4	3	4	3	4	4	3	4	3	4
5	3	4	3	3	4	3	5	3	3	4
6	4	3	3	4	4	3	3	4	4	5
7	4	5	4	5	3	4	3	3	3	4
8	4	4	2	3	3	3	4	4	3	3
9	3	4	3	4	3	4	3	4	4	3
10	3	3	5	4	5	4	5	5	3	4
11	3	5	3	3	4	5	3	3	3	4
12	3	4	4	5	3	4	4	4	4	5
13	4	4	3	4	3	4	3	3	4	4
14	5	4	3	5	3	4	3	3	5	4
15	3	5	4	3	4	3	4	5	5	5
16	3	4	3	4	5	4	3	4	4	4
17	4	3	3	4	4	4	4	3	4	3
18	3	4	5	3	3	4	3	4	3	4
19	3	4	4	4	4	3	5	4	4	4
20	3	5	3	5	5	3	3	4	3	4
21	4	5	4	3	4	3	4	3	3	3
22	4	3	3	4	3	4	3	4	3	4
23	4	5	5	5	3	3	4	4	3	5
24	3	4	3	4	3	3	3	4	3	4
25	3	3	4	3	3	3	4	5	4	5
26	4	5	3	5	4	4	5	3	4	4
27	4	4	4	3	4	3	3	3	3	4
28	3	3	4	3	3	3	5	3	4	3
29	3	3	3	5	4	3	4	4	3	3
30	4	4	4	3	5	4	4	3	4	4
Total	105	118	109	114	111	105	110	112	107	119

Responden	Jawaban kuesioner										
1	4	4	5	4	3	5	3	3	4	4	161
2	3	3	3	4	4	4	3	4	3	3	153
3	4	4	3	5	5	4	3	4	4	4	153
4	4	5	3	3	3	4	4	5	3	3	153
5	3	4	4	4	4	4	3	3	4	3	144
6	5	3	4	4	3	5	3	4	3	4	157
7	4	4	5	3	4	4	3	3	4	4	152
8	4	5	3	4	4	5	4	3	5	4	150
9	5	4	4	5	4	4	4	3	4	3	155
10	4	4	5	5	3	3	4	4	3	5	156
11	3	3	5	4	5	4	3	4	4	4	154
12	3	4	5	5	3	3	3	5	5	4	154
13	3	3	4	5	5	4	5	3	4	3	153
14	4	3	3	5	4	4	3	5	3	5	153
15	5	3	4	4	5	3	4	3	4	3	158
16	4	4	4	5	3	5	4	3	4	3	154
17	4	4	3	5	4	4	4	4	3	5	150
18	5	3	4	3	4	4	5	3	4	3	147
19	5	4	3	4	4	3	4	4	3	5	154
20	4	4	5	3	3	5	4	3	3	5	152
21	3	4	3	3	3	3	5	3	4	4	148
22	3	4	3	5	4	3	4	4	5	3	146
23	4	5	5	3	3	5	3	3	3	3	154
24	4	4	4	4	5	4	5	3	4	5	151
25	3	5	5	4	3	4	4	3	3	4	150
26	4	3	4	5	4	4	5	4	4	3	155
27	5	4	5	3	5	3	5	3	5	4	153
28	4	3	4	4	3	3	5	5	4	4	152
29	3	4	3	5	4	4	4	3	5	4	145
30	3	5	4	4	5	4	4	3	5	4	157
Total	116	116	119	124	116	118	117	107	116	115	4574

Tabel Tabulasi Variabel Dependen

Responden	Jawaban Kuesioner									
1	3	3	5	3	5	4	3	4	5	4
2	4	4	4	5	5	4	3	3	4	5
3	4	4	5	4	3	4	4	4	5	4
4	5	4	4	4	5	4	3	3	5	4
5	3	4	4	3	4	4	3	4	4	4
6	5	5	4	3	4	4	5	3	3	5
7	3	4	4	3	5	3	3	4	4	5
8	5	5	4	4	4	3	4	3	4	5
9	5	3	4	3	4	5	3	4	4	5
10	5	3	4	3	3	5	3	5	3	4
11	5	4	4	3	3	5	2	5	5	4
12	3	4	4	4	4	3	3	4	4	4
13	5	3	5	3	4	3	3	3	5	5
14	3	4	4	3	5	4	3	4	3	3
15	5	3	5	4	3	3	4	5	4	5
16	5	3	5	4	5	4	3	3	5	3
17	4	4	4	3	4	4	4	5	3	4
18	4	5	4	3	3	3	4	2	4	5
19	4	4	5	3	4	4	4	4	5	3
20	3	4	5	5	4	3	4	5	4	3
21	3	4	4	3	5	4	4	3	5	5
22	4	5	4	3	4	4	5	3	4	4
23	5	5	5	4	4	5	3	4	3	4
24	5	4	4	3	3	4	4	2	5	3
25	3	4	3	4	3	3	4	3	4	4
26	4	3	5	3	4	4	3	4	4	4
27	5	4	4	4	3	3	4	5	4	3
28	4	5	3	3	5	5	3	3	5	4
29	3	4	4	3	4	3	3	4	3	5
30	3	3	4	5	4	4	4	3	3	4
Total	122	118	127	105	120	115	105	111	123	124

Responden	Jawaban Kuesioner									
1	4	5	3	3	5	5	3	3	3	5
2	4	3	4	5	4	4	4	2	1	4
3	3	4	3	4	3	4	2	3	1	3
4	3	4	4	4	3	5	3	2	3	4
5	4	3	4	3	4	4	4	3	3	3
6	4	3	3	4	5	3	4	1	4	5
7	4	3	3	3	3	4	4	4	3	4
8	3	5	4	3	3	3	3	4	3	3
9	4	3	5	4	4	4	4	4	4	4
10	3	3	3	3	4	4	5	3	3	4
11	4	3	4	4	4	4	4	4	3	3
12	4	5	5	3	5	4	4	4	4	3
13	3	3	3	5	3	5	5	3	2	2
14	4	4	4	4	4	4	3	2	3	3
15	3	4	4	3	3	4	3	2	5	4
16	3	3	4	4	3	5	4	5	3	4
17	5	4	5	3	4	4	3	4	4	4
18	3	4	3	4	5	5	4	2	4	3
19	4	4	3	5	4	4	3	5	2	4
20	4	3	4	3	4	4	4	4	3	4
21	3	3	4	4	3	4	4	5	2	3
22	4	4	3	2	5	4	3	3	4	5
23	3	4	4	3	4	5	3	3	3	4
24	4	3	3	5	3	4	4	4	5	4
25	3	3	5	4	4	4	4	4	3	3
26	4	5	4	3	4	4	3	3	4	3
27	5	4	4	4	4	5	3	2	3	3
28	4	3	5	3	3	4	4	2	3	4
29	3	4	3	4	4	5	3	3	4	4
30	5	4	3	1	2	5	4	1	4	4
Total	111	110	113	107	113	127	108	94	96	110

Responden	Jawaban Kuesioner									
1	4	4	4	4	3	3	4	5	4	3
2	5	4	4	3	3	2	2	4	4	4
3	5	4	5	4	4	1	4	4	3	4
4	4	3	4	3	4	4	3	4	2	4
5	3	4	3	3	4	3	4	3	3	4
6	4	3	3	4	4	3	3	4	3	5
7	4	5	4	4	3	4	3	4	3	4
8	4	4	2	3	3	3	3	3	4	3
9	3	4	3	4	4	3	3	4	4	3
10	4	3	5	5	3	3	5	5	2	4
11	3	3	4	3	4	3	4	3	3	4
12	4	3	4	3	3	3	3	4	4	3
13	4	3	3	4	5	4	3	3	4	4
14	5	4	3	5	3	4	5	3	4	4
15	3	4	4	3	2	3	4	5	2	4
16	4	4	3	4	5	4	3	4	3	3
17	4	4	3	3	3	4	2	3	4	3
18	3	4	3	3	3	4	3	4	3	4
19	3	4	4	4	4	3	4	4	4	4
20	3	5	3	2	5	3	3	4	3	4
21	4	5	4	3	4	3	4	3	5	3
22	4	2	3	4	3	4	1	3	3	5
23	4	5	4	4	2	3	4	3	5	4
24	4	4	4	3	3	3	3	2	3	4
25	3	3	4	3	4	5	4	5	5	5
26	4	5	3	4	4	4	5	3	4	5
27	4	4	5	3	4	2	3	3	3	3
28	3	3	4	3	4	3	5	5	5	4
29	4	4	3	3	4	3	4	4	3	3
30	4	4	4	3	5	3	4	4	4	3
Total	114	115	109	104	109	97	105	112	106	114

Responden	Jawaban Kuesioner										
1	3	4	4	3	4	4	3	3	4	3	151
2	3	2	3	1	4	4	3	3	3	4	141
3	4	3	4	2	3	3	4	5	4	5	146
4	4	5	4	3	3	3	4	3	3	4	147
5	4	4	4	3	3	4	3	3	4	3	141
6	5	3	4	4	3	5	2	3	3	5	150
7	4	4	4	3	3	4	3	5	4	3	148
8	4	3	4	3	3	3	3	3	3	4	140
9	4	4	3	3	4	4	3	3	4	3	150
10	4	3	5	3	5	3	4	4	3	4	150
11	3	4	3	4	3	4	4	4	3	3	146
12	4	3	4	3	3	3	4	4	3	3	146
13	5	3	4	4	2	4	4	5	4	3	148
14	3	4	3	3	3	4	4	3	3	3	144
15	5	3	3	4	3	4	3	4	4	3	146
16	3	4	5	4	3	3	3	3	4	3	150
17	4	2	3	3	3	4	3	3	3	4	144
18	4	3	4	4	5	2	4	3	4	4	145
19	5	4	4	3	4	3	3	2	3	3	150
20	3	3	4	3	3	4	3	4	3	5	147
21	2	4	3	3	2	3	4	3	4	4	145
22	3	4	3	3	4	3	3	4	3	3	142
23	4	3	3	3	3	4	3	2	3	4	148
24	3	4	5	4	4	3	4	3	4	4	147
25	3	5	4	3	3	3	4	3	3	3	147
26	4	3	4	4	3	4	3	4	2	3	150
27	4	4	3	4	3	3	3	3	4	3	144
28	4	3	4	4	3	3	2	4	4	3	148
29	5	4	3	3	4	3	3	3	3	4	143
30	5	5	4	3	4	3	3	4	5	5	149
Total	115	107	112	97	100	104	99	103	104	108	4393

Bandung, November 2006

Kepada Yth,
Bapak/Ibu Responden
Di Tempat

Dengan hormat,

Saya mahasiswi tingkat akhir Fakultas Ekonomi Akuntansi Universitas Kristen Maranatha Bandung, akan mengadakan penelitian bertempat di perusahaan Bapak/Ibu .

Penelitian saya berjudul “Hubungan Antara Pelaksanaan Pemeriksaan Operasional dengan Sistem Pengendalian Pendapatan Angkutan Penumpang pada PT. Kereta Api (Persero)”. Tujuan dari penelitian ini adalah semata-mata hanya untuk kepentingan akademis. Oleh karena itu, saya sangat mengharapkan kesediaan Bapak/Ibu untuk meluangkan waktunya mengisi semua pertanyaan kuesioner ini sesuai petunjuk. Pendapat Bapak/Ibu sangatlah berharga dan bermanfaat bagi penelitian dalam skripsi saya.

Bapak/Ibu dapat memilih jawaban sesuai dengan keyakinan. Hasil jawaban dari Bapak/Ibu akan sangatlah terjaga kerahasiaannya. Akhir kata saya ucapkan terima kasih atas bantuan Bapak/Ibu dalam meluangkan waktunya.

Mengetahui
Dosen Pembimbing

Hormat Saya,

Santy Setiawan, SE.,Msi

Derrie Ramadhani

Lampiran 12 Kuesioner

Data Responden

Nama :
Jabatan :
Jenis Kelamin : Pria / Wanita
Umur : thn

* Petunjuk Pengisian : Bapak/Ibu silahkan menjawab pertanyaan dengan cara
memberi tanda silang (X) pada jawaban yang paling diyakini.

Keterangan :

STS	TS	N	S	SS
1	2	3	4	5

SS : Sangat Setuju

S : Setuju

N : Netral

TS : Tidak Setuju

STS : Sangat Tidak Setuju

VARIABEL INDEPENDEN
PEMERIKSAAN OPERASIONAL

NO	PERYATAAN	STS	TS	N	S	SS
	<p>INDEPENDENSI</p> <p>1. SPI (Satuan Pengawas Intern) sebagai auditor intern pada PT Kereta Api melaporkan hasil pemeriksaan kepada Dewan Direksi/Direktur Utama.</p> <p>2. SPI melaksanakan kegiatan pemeriksaan secara bebas dan objektif.</p> <p>3. Status organisasi SPI memberikan pertimbangan yang memadai atas temuan-temuan audit serta memberikan rekomendasi yang dibutuhkan.</p>					
	<p>RUANG LINGKUP PEMERIKSAAN</p> <p>4. SPI melakukan pemeriksaan terhadap seluruh Direktorat mengenai keuangan dan ketaatan terhadap peraturan yang berlaku.</p> <p>5. SPI melakukan pemeriksaan terhadap seluruh Direktorat mengenai pelaksanaan program yang telah ditetapkan.</p> <p>6. SPI melakukan penilaian terhadap efisiensi dan kehematan seluruh operasi.</p>					
	<p>PROGRAM</p> <p>7. Program kerja SPI mengandung pernyataan tujuan dan langkah-langkah kerja.</p> <p>8. Terdapat pedoman (manual) untuk melaksanakan pemeriksaan operasional.</p> <p>9. Penyajian dari program pemeriksaan dilaksanakan secara lengkap dan sistematis.</p>					

NO	PERYATAAN	STS	TS	N	S	SS
10.	<p>PELAPORAN</p> <p>Program pemeriksaan tersebut fleksibel yaitu dapat disesuaikan dengan keadaan objek yang diperiksa dan hasil penilaian atau prosedur pengendalian manajemen.</p>					
11.	<p>Pada saat pemeriksaan berlangsung, pengawas mengambil langkah-langkah yang diperlukan untuk mereview dan memperkuat temuan yang akan dilaporkan.</p>					
12.	<p>Setiap menyelesaikan tugas pemeriksaan, disusun laporan hasil pemeriksaan.</p>					
13.	<p>SPI mengusahakan diperolehnya review dan komentar dari petugas atau bagian yang terlibat dalam pengendalian pendapatan.</p>					
14.	<p>TINDAK LANJUT</p> <p>Saran dan rekomendasi diberikan terhadap objek yang diperiksa setelah dilakukan pemeriksaan.</p>					
15.	<p>Tindak lanjut yang dilakukan terhadap hasil temuan tim audit.</p>					

(Sukrisno Agoes,1996)

VARIABEL DEPENDEN**SISTEM PENGENDALIAN PENDAPATAN**

NO	PERNYATAAN	STS	TS	N	S	SS
	ORGANISASI					
1.	Terdapat susunan organisasi dan uraian tugas (<i>job description</i>) untuk masing-masing Direktorat dalam melaksanakan pengendalian pendapatan.					
2.	Setiap hasil kerja bawahan dilakukan pengecekan secara periodik.					
3.	Terdapat perpaduan antara pengendalian pusat dengan pendelegasian wewenang pengambilan keputusan kepada tingkat yang paling rendah.					
	KEBIJAKAN PERUSAHAAN					
4.	Adanya kebijakan umum dan khusus dalam kegiatan pengendalian pendapatan.					
5.	Kebijaksanaan yang ada, dievaluasi kembali dan diperbaharui sesuai dengan perkembangan kebutuhan organisasi.					
	PROSEDUR					
6.	Adanya pedoman yang berisi langkah-langkah kegiatan/prosedur kerja yang telah distujui oleh pejabat berwenang.					
7.	Pedoman tersebut diinformasikan kepada semua petugas/pejabat yang bertanggung jawab.					
	PERENCANAAN					
8.	Terdapat suatu pernyataan tertulis mengenai tujuan jangka panjang dan jangka pendek.					

NO	PERNYATAAN	STS	TS	N	S	SS
9.	Adanya rencana kerja terhadap perolehan pendapatan.					
10.	<p>AKUNTANSI</p> <p>Digunakan register-register tertentu untuk pencatatan transaksi pendapatan.</p>					
11.	Penyelenggaraan administrasi terpisah dari tugas operasional pendapatan.					
12.	<p>PELAPORAN</p> <p>Laporan keuangan perusahaan cukup memberikan informasi yang memadai dan mudah dipahami.</p>					
13.	Laporan kegiatan pengendalian pendapatan memuat hal perbandingan antara program dan realisasi, masalah-masalah yang dihadapi, analisa permasalahan					
14.	Sistem pelaporan dibuat secara periodik.					
15.	Dilakukan pengecekan sebelum diterbikannya laporan.					

(Nugroho Widjayanto,1985)

KMO and Bartlett's Test

Kaiser-Meyer-Olkin Measure of Sampling Adequacy.		.590
Bartlett's Test of Sphericity	Approx. Chi-Square	706.128
	df	210
	Sig.	.000

Rotated Component Matrix(a)

	Component	
	1	2
p2		.689
p3		.804
p8		.608
p9		.656
p11		.701
p13		.571
p14		.739
p15		.697
s1	.779	
s2	.616	
s3	.743	
s4	.738	
s5	.600	
s6	.659	
s7	.650	
s8	.533	
s9	.576	
s10	.653	
s11	.567	
s12	.698	
s13	.801	
s14	.745	
s15	.659	

Extraction Method: Principal Component Analysis.

Rotation Method: Varimax with Kaiser Normalization.

a. Rotation converged in 3 iterations.

Lampiran 11 Pengujian Validitas&Reliabilitas

Reliability Statistics

Cronbach's Alpha	N of Items
.838	8

Item-Total Statistics

	Scale Mean if Item Deleted	Scale Variance if Item Deleted	Corrected Item-Total Correlation	Cronbach's Alpha if Item Deleted
p2	29.91	8.677	.577	.818
p3	30.05	7.830	.699	.800
p8	29.96	8.888	.497	.827
p9	29.95	8.386	.535	.824
p11	29.71	8.432	.597	.815
p13	30.05	9.127	.445	.833
p14	29.75	8.786	.625	.814
p15	29.89	8.136	.585	.817

Reliability Statistics

Cronbach's Alpha	N of Items
.893	13

Item-Total Statistics

	Scale Mean if Item Deleted	Scale Variance if Item Deleted	Corrected Item-Total Correlation	Cronbach's Alpha if Item Deleted
s1	50.35	23.527	.724	.879
s2	50.45	24.178	.545	.887
s3	50.62	22.870	.691	.880
s4	50.44	23.473	.660	.882
s5	50.55	23.993	.512	.889
s6	50.36	24.643	.558	.887
s7	50.55	24.290	.592	.885
s8	50.29	25.025	.453	.891
s9	50.13	25.039	.502	.889
s10	50.29	24.803	.585	.886
s11	50.47	23.772	.509	.890
s12	50.62	22.870	.631	.884
s13	50.53	22.513	.745	.877
s14	50.25	25.050	.605	.881
s15	50.32	23.807	.450	.885

Tabel Tabulasi Variabel Independen

4	5	5	5	4	5	4	4	3	5
4	4	4	5	5	5	5	3	4	5
3	4	4	4	5	4	4	3	5	5
5	4	5	4	5	4	4	4	5	4
4	3	4	3	4	4	3	4	5	4
4	4	5	5	4	5	5	4	3	5
4	4	4	4	5	4	3	4	4	5
3	5	4	4	4	3	4	3	4	5
4	3	5	3	4	5	3	3	4	5
5	5	4	3	4	5	5	2	3	4
4	4	5	4	5	4	4	4	5	4
3	5	4	5	4	3	3	3	4	4
5	4	5	5	4	3	3	4	5	5
5	3	4	3	4	4	4	3	3	4
5	4	5	4	5	3	4	4	5	4
5	4	5	4	4	5	4	3	4	3
3	5	4	4	4	4	3	3	3	4
4	4	5	3	3	3	4	4	4	5
3	4	4	3	4	4	3	4	3	5
3	4	3	5	4	3	5	3	4	3
3	4	5	3	3	4	4	4	5	5
4	5	4	3	4	3	3	3	4	4
3	5	5	4	5	5	3	4	3	4
5	4	4	5	4	4	3	3	3	3
5	4	3	4	4	5	5	3	4	4
5	3	5	5	4	4	3	3	4	4
5	4	4	5	4	3	3	4	3	3
4	5	5	3	5	4	4	3	5	4
3	4	4	3	4	3	4	4	3	3
5	5	4	4	5	4	4	3	5	4
122	125	131	119	127	119	113	103	119	126

Factor Analysis

Descriptive Statistics

	Mean	Std. Deviation	Analysis N
VAR00001	152.4667	3.82130	30
VAR00002	146.4333	3.04770	30

KMO and Bartlett's Test

Kaiser-Meyer-Olkin Measure of Sampling Adequacy.		.500
Bartlett's Test of Sphericity	Approx. Chi-Square	18.188
	df	1
	Sig.	.000

Component Matrix(a)

	Component	
	1	2
VAR00001	.921	
VAR00002	.921	

Extraction Method: Principal Component Analysis.
a. 2 components extracted.

Communalities

	Extraction
VAR00001	1.000
VAR00002	1.000

Extraction Method: Principal Component Analysis.

Total Variance Explained

Component	Extraction Sums of Squared Loadings			Rotation Sums of Squared Loadings		
	Total	% of Variance	Cumulative %	Total	% of Variance	Cumulative %
1	1.696	84.780	84.780	1.000	50.000	50.000
2	.304	15.220	100.000	1.000	50.000	100.000

Extraction Method: Principal Component Analysis.

Rotated Component Matrix(a)

	Component	
	1	2
VAR00001	.927	
VAR00002		.927

Extraction Method: Principal Component Analysis.
 Rotation Method: Varimax with Kaiser Normalization.
 a. Rotation converged in 3 iterations.

Component Transformation Matrix

Component	1	2
1	.707	.707
2	-.707	.707

Extraction Method: Principal Component Analysis.
 Rotation Method: Varimax with Kaiser Normalization.

Component Score Covariance Matrix

Component	1	2
1	1.000	.000
2	.000	1.000

Extraction Method: Principal Component Analysis.
 Rotation Method: Varimax with Kaiser Normalization.

Correlations

Correlations

		VAR000 01	VAR000 02
VAR000 01	Pearson Correlation	1	.696(**)
	Sig. (2-tailed)		.000
	N	30	30
VAR000 02	Pearson Correlation	.696(**)	1
	Sig. (2-tailed)	.000	
	N	30	30

** Correlation is significant at the 0.01 level (2-tailed).

Reliability

Case Processing Summary

		N	%
Cases	Valid	30	100.0
	Excluded(a)	0	.0
	Total	30	100.0

a Listwise deletion based on all variables in the procedure.

Reliability Statistics

Cronbach's Alpha	Cronbach's Alpha Based on Standardized Items	N of Items
.808	.820	2

Inter-Item Correlation Matrix

	VAR00001	VAR00002
VAR00001	1.000	.696
VAR00002	.696	1.000

Summary Item Statistics

	Mean	Minimum	Maximum	Range	Maximum / Minimum	Variance	N of Items
Inter-Item Correlations	.696	.696	.696	.000	1.000	.000	2

Item-Total Statistics

	Scale Mean if Item Deleted	Scale Variance if Item Deleted	Corrected Item-Total Correlation	Squared Multiple Correlation	Cronbach's Alpha if Item Deleted
VAR00001	146.4333	9.289	.696	.484	.(a)
VAR00002	152.4667	14.602	.696	.484	.(a)

a The value is negative due to a negative average covariance among items. This violates reliability model assumptions. You may want to check item codings.

Keterangan	Budget (Rp)	Realisasi (Rp)	Selisih (Rp)	%
Biaya Personel	2,657,529,925	2,063,062,462	594,467,463	77.63
Biaya Angkutan	3,569,201,283	3,086,272,782	482,928,501	86.47
Biaya Kendaraan	546,807,750	429,204,074	117,603,676	78.49
Biaya Pemeliharaan	114,820,000	19,764,695	95,055,305	17.21
Biaya Promosi	677,332,300	121,529,010	555,803,290	17.94
Biaya Telepon, Listrik dan Air	71,500,000	70,993,650	506,350	99.29
Biaya ATK	168,147,700	74,452,250	93,695,450	44.28
Biaya Perjalanan Dinas	2,200,000	3,246,400	(1,046,400)	147.56
Biaya Dana Pensiun		40,686,147	(40,686,147)	
Biaya Lain-lain	26,240,000	16,644,919	9,595,081	63.43
TOTAL	2,683,769,925	2,079,707,381	604,062,544	77.49

Tahun	Penjualan	%	Biaya	%
2004	46,661,786,400	44.93	6,613,335,796	76.08
2005	57,193,464,800	55.07	2,079,707,381	23.92
Total	103,855,251,200	100	8,693,043,177	100

Bulan	TEH BOTOL SOSRO				FRUIT TEA			
	Target	Realisasi	Selisih	%	Target	Realisasi	Selisih	%
Jan	177,700	179,988	2,288	101.29	68,500	69,766	1,266	101.85
Feb	172,500	175,610	3,110	101.80	68,500	70,017	1,517	102.21
Mar	177,700	180,885	3,185	101.79	68,500	70,032	1,532	102.24
Apr	180,250	183,473	3,223	101.79	78,000	79,603	1,603	102.06
Mei	182,000	185,477	3,477	101.91	83,500	85,276	1,776	102.13
Jun	181,250	179,897	(1,353)	99.25	82,500	81,486	(1,014)	98.77
Jul	182,250	181,189	(1,061)	99.42	82,500	81,127	(1,373)	98.34
Ags	182,750	185,878	3,128	101.71	78,000	79,564	1,564	102.01
Sep	234,200	237,618	3,418	101.46	68,500	69,897	1,397	102.04
Okt	230,000	233,285	3,285	101.43	73,500	74,562	1,062	101.44
Nov	234,600	237,848	3,248	101.38	76,700	77,894	1,194	101.56
Des	229,000	231,884	2,884	101.26	78,700	79,773	1,073	101.36
Total	2,364,200	2,393,032	28,832	101.21	907,400	918,997	11,597	101.33

Daftar Riwayat Hidup

Nama : Sianne Felita
NRP : 0451040
TTL : Bekasi, 24 Mei 1987
Alamat : Jl. Wangsaputra Kulon 10 Kota Baru Parahyangan
Padalarang 40553
Agama : Kristen Protestan
E-mail : t42405@yahoo.co.id
Pendidikan : SD Pelita Bethel Cikampek
SMPK 1 BPK Penabur Bandung
SMUK 3 BPK Penabur Bandung
Universitas Kristen Maranatha Bandung Jurusan Akuntansi
Fakultas Ekonomi