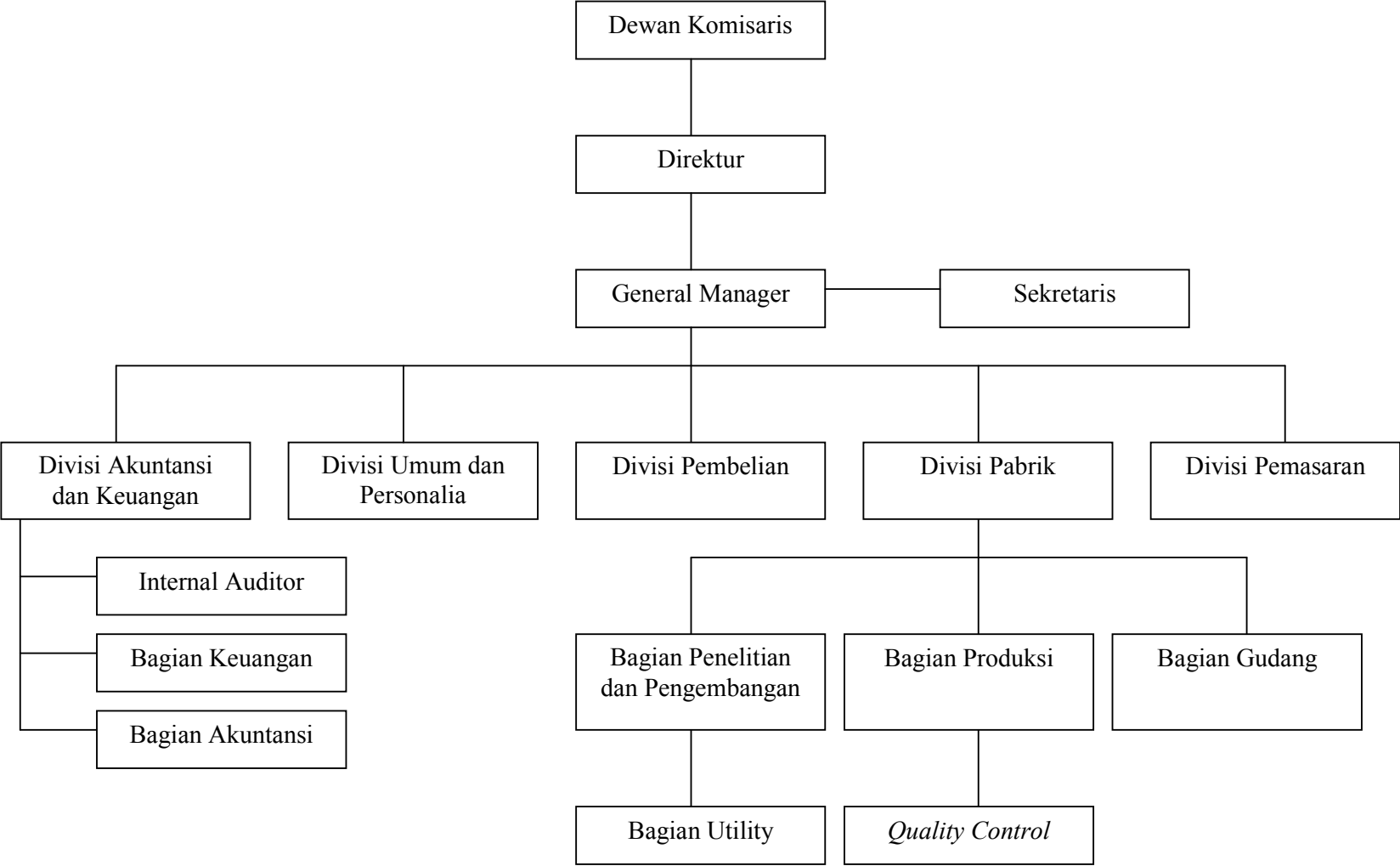


**Struktur Organisasi PT. SINAR MAS BANDUNG SENTOSA**



Dengan hormat,

Saya Susanti, adalah seorang mahasiswi Universitas Kristen Maranatha jurusan Ekonomi Akuntansi yang sedang mengumpulkan data untuk menunjang skripsi saya yang berjudul **“Pemeriksaan Operasional Sebagai Alat Bantu Manajemen Dalam Meningkatkan Efektivitas dan Efisiensi Penjualan”**.

Untuk itu saya mohon kesediaan Saudara/i untuk mengisi kuesioner yang saya sebarikan ini dengan sebenar-benarnya. Untuk waktu dan kesediaan saudara saya ucapkan terima kasih.

Hormat saya,

Susanti

---

#### **A. DATA DIRI RESPONDEN**

PETUNJUK PENGISIAN: Berilah tanda silang (X) pada kotak jawaban yang sesuai dengan data diri Anda

1. Jenis Kelamin:

Pria

Wanita

2. Usia:

21-25 tahun

26-30 tahun

31-35

tahun

36-40 tahun

> 40 tahun

3. Masa kerja di perusahaan ini:

< 1 tahun

2-4 tahun

5-7 tahun

> 8 tahun

**B. ALAT BANTU MANAJEMEN DALAM MENINGKATKAN EFEKTIVITAS DAN EFISIENSI PENJUALAN**

PETUNJUK PENGISIAN: Nyatakanlah pendapat Anda dengan sejujurnya dengan cara memberikan tanda silang (X) pada salah satu jawaban yang sesuai dengan pendapat Anda.

KETERANGAN: **SS** = Sangat Setuju, **S** = Setuju, **R** = Ragu-ragu, **TS** = Tidak Setuju, **STS** = Sangat Tidak Setuju

**PEMERIKSAAN OPERASIONAL SEBAGAI ALAT BANTU MANAJEMEN**

No	PERNYATAAN	SS	S	R	TS	STS
	<b><u>Pemeriksaan Operasional</u></b>					
1	Pemeriksa operasional memiliki pengalaman yang cukup					
2	Pemeriksa operasional mampu menilai pengendalian yang ada untuk menentukan perencanaan dan pencapaian tujuan yang memadai					
	<b><u>Independensi</u></b>					
3	Pemeriksa operasional dalam melaksanakan tugas dan tanggung jawabnya mempertahankan sikap mental yang independen					
4	Pemeriksa operasional mampu menghadapi dan menilai berbagai situasi yang terjadi dan memberikan saran-saran yang membangun berdasarkan temuan yang diperoleh					
	<b><u>Konsistensi</u></b>					
5	Pemeriksa operasional konsisten dalam melaksanakan penilaian atas prosedur dan kebijaksanaan yang telah ditetapkan					
6	Pelaksanaan pemeriksaan operasional dilakukan secara rutin dari waktu ke waktu					

	<b><u>Team Work</u></b>					
7	Pemeriksa operasional mampu bekerja sama dengan seluruh bagian yang ada					
8	Pemeriksa operasional ikut dalam pembuatan, pemrosesan, dan pengoperasian sistem					
9	Pemeriksa operasional membuat suatu program dalam kegiatan pemeriksaan operasional					
	<b><u>Alat Bantu Manajemen</u></b>					
10	Pemeriksa operasional menggunakan teknik wawancara untuk mengetahui tentang penyelenggaraan aktivitas perusahaan oleh manajemen					
11	Apabila ditemukan masalah dalam pemeriksaan, maka masalah tersebut selalu didiskusikan lebih lanjut dengan manajemen					
12	Laporan pemeriksaan dapat memberikan arah bagi manajemen untuk mengambil keputusan					
	<b><u>Pelaporan</u></b>					
13	Pemeriksaan selalu diakhiri dengan laporan pemeriksaan					
14	Laporan pemeriksaan dilaporkan langsung kepada pimpinan					

**EFEKTIVITAS DAN EFISIENSI PENJUALAN**

No	PERNYATAAN	SS	S	R	TS	STS
	<b><u>Struktur Organisasi</u></b>					
15	Perusahaan mempunyai struktur organisasi dan uraian tugas yang tertulis					
16	Pejabat perusahaan mempunyai komitmen dan tanggung jawab yang tinggi terhadap kemajuan perusahaan					
17	Setiap keputusan strategis manajemen puncak selalu dikomunikasikan kepada bawahannya					

<b><u>Sistem dan Prosedur Penjualan</u></b>						
18	Sistem dan prosedur bagian penjualan yang berlaku didokumentasikan					
19	Dokumentasi dilakukan untuk aktivitas penjualan dan semua arsip merupakan arsip yang <i>up-to-date</i>					
20	Seluruh kemampuan penjualan selalu ditujukan untuk upaya memberikan kepuasan kepada pelanggan					
21	Terdapat pemisahan fungsi antara fungsi penjualan dengan fungsi keuangan, gudang, dan penagihan					
<b><u>Efektivitas dan Efisiensi Penjualan</u></b>						
22	Setiap pengeluaran barang harus diotorisasi dahulu dari bagian yang berwenang					
23	Faktur penjualan disiapkan oleh bagian keuangan dan selalu dinomori					
24	Setiap pesanan pelanggan selalu direview dan disetujui sebelum direalisasi					
25	Ada tindak lanjut terhadap pesanan yang tidak dapat dipenuhi					
<b><u>Target Penjualan</u></b>						
26	Perusahaan lebih menekankan profitabilitas dibandingkan volume penjualan					
27	Target penjualan dibuat secara rutin dan jelas					
28	Hasil penjualan selalu dibandingkan dengan target penjualan					
29	Perbandingan yang dilakukan akan selalu dianalisa untuk menghasilkan tindakan perbaikan					
30	Perusahaan selalu melakukan studi banding mengenai hasil penjualan perusahaan lain					



24	5	4	5	4	4	4	4	4	4	5	4	2	5	4	58	30
25	4	4	4	4	4	4	5	4	5	4	5	4	4	5	60	29
26	4	5	4	4	4	4	4	4	4	4	5	4	5	5	60	31
27	5	4	4	4	4	4	4	4	5	4	4	4	4	5	59	28
28	5	4	4	4	4	4	4	5	5	4	4	4	4	4	59	28
29	4	5	5	5	4	5	5	5	4	5	5	4	4	5	65	33
30	4	4	5	5	5	5	5	5	5	5	5	5	5	5	68	34
31	4	4	4	5	5	4	5	4	5	5	5	5	5	5	65	32
32	4	2	5	4	5	5	4	4	4	5	5	5	5	4	61	31
33	5	4	4	4	4	4	4	5	4	4	5	5	4	5	61	29
34	5	4	4	4	5	4	4	5	4	4	4	5	4	4	60	29
35	5	4	4	4	4	4	5	5	4	5	4	4	4	4	60	28
36	2	4	4	5	4	5	5	4	5	4	5	5	4	4	60	31
37	4	5	4	4	4	4	4	5	4	4	5	5	4	4	60	30
38	5	5	5	4	4	5	4	4	4	4	5	4	5	5	63	33
39	4	2	2	4	2	4	4	5	4	5	2	4	2	5	49	18
40	5	2	4	2	2	2	4	5	4	5	4	5	2	4	50	18

Sumber: Kuesioner yang Telah Diisi Oleh Responden

Keterangan: Sangat Setuju = 5  
Setuju = 4  
Ragu-Ragu = 3  
Tidak Setuju = 2  
Sangat Tidak Setuju = 1

**Jawaban Responden Terhadap Variabel Y Efektivitas dan Efisiensi Bagian Penjualan**

<b>Responden</b>	<b>EP1</b>	<b>EP2</b>	<b>EP3</b>	<b>EP4</b>	<b>EP5</b>	<b>EP6</b>	<b>EP7</b>	<b>EP8</b>	<b>EP9</b>	<b>EP10</b>	<b>EP11</b>	<b>EP12</b>	<b>EP13</b>	<b>EP14</b>	<b>EP15</b>	<b>EP16</b>	<b>Total EP</b>	<b>EP</b>
1	4	4	4	4	4	4	4	5	4	5	5	5	5	5	5	5	72	54
2	4	4	4	4	4	5	4	4	4	4	5	5	4	5	4	4	68	51
3	4	4	4	4	5	5	4	4	4	4	4	4	4	4	4	4	66	49
4	5	4	5	5	5	4	5	5	4	4	5	4	4	5	4	5	73	54
5	5	5	5	5	5	5	5	5	5	5	5	5	5	5	5	5	80	60
6	5	5	4	5	4	5	5	5	5	5	5	5	5	5	5	5	78	59
7	4	5	5	4	4	4	5	5	5	5	4	4	4	5	4	4	71	52
8	4	4	4	4	5	4	4	5	5	4	5	4	4	5	5	4	70	50
9	4	5	4	4	5	4	4	4	5	4	4	5	4	5	5	4	70	51
10	4	4	4	5	5	4	4	4	4	4	4	4	4	4	4	4	66	49
11	5	4	5	5	4	5	4	5	5	4	4	5	5	5	4	5	74	55
12	4	4	4	4	5	4	4	5	5	4	4	5	4	4	4	4	68	49
13	4	4	5	4	4	4	4	5	4	5	5	4	4	5	4	4	69	51
14	4	4	4	5	5	2	4	5	4	4	5	5	5	5	4	4	69	50
15	4	4	4	5	4	4	4	5	4	5	5	4	4	5	5	4	70	52
16	5	4	4	4	5	4	4	5	5	5	4	5	4	5	4	4	71	51
17	5	5	5	5	5	5	5	5	5	5	5	5	5	5	5	5	80	60
18	4	4	5	4	4	5	5	4	5	5	4	5	5	5	4	4	72	54
19	5	5	5	4	5	5	4	5	5	4	5	5	4	5	5	4	75	55
20	4	5	4	5	4	5	5	5	5	5	4	4	5	5	5	4	74	55
21	4	5	4	5	4	5	4	5	5	5	4	4	5	5	4	4	72	53
22	5	5	4	5	5	5	4	5	5	4	4	5	5	4	5	4	74	55
23	5	4	5	5	5	4	4	5	2	5	4	5	4	5	4	4	70	53



24	4	5	5	4	5	5	4	5	5	5	4	4	5	5	4	4	73	53
25	4	4	5	4	5	5	4	5	4	5	5	4	4	5	4	4	71	52
26	5	5	5	4	5	5	5	5	4	5	5	5	5	3	5	4	75	58
27	5	4	5	4	4	4	4	4	5	4	5	4	5	5	5	5	72	54
28	4	4	4	4	4	4	4	5	4	4	4	4	4	4	4	4	65	48
29	4	4	5	4	4	5	4	5	5	4	4	4	4	4	4	4	68	50
30	5	5	5	4	4	5	5	5	5	4	5	5	4	4	4	5	74	56
31	5	5	5	5	5	5	5	4	4	5	5	5	5	5	5	5	78	60
32	4	4	4	4	4	4	4	4	4	4	5	4	5	5	5	5	69	52
33	4	4	4	4	4	4	4	4	4	5	4	4	4	4	5	5	67	49
34	5	4	4	4	4	4	4	5	5	4	4	4	4	4	4	4	67	49
35	4	4	5	5	4	5	5	5	4	5	5	4	4	5	4	4	72	54
36	5	5	5	5	5	5	5	5	5	5	5	5	5	5	5	5	80	60
37	5	4	4	5	5	4	5	4	5	5	5	5	5	5	5	5	76	57
38	4	4	5	4	5	5	4	4	4	5	5	5	5	4	4	4	71	54
39	5	4	4	4	4	4	4	5	4	4	5	5	4	5	4	4	69	51
40	5	5	4	4	5	4	4	5	4	4	4	5	4	4	5	4	70	52

Sumber: Kuesioner yang Telah Diisi Oleh Responden

Keterangan: Sangat Setuju = 5  
Setuju = 4  
Ragu-Ragu = 3  
Tidak Setuju = 2  
Sangat Tidak Setuju = 1

### CORRELATIONS

			x1	x2	x3	x4	x5	x6	x7	x8
<b>Spearman's Rho</b>	x1	Correlation Coefficient	1.000	.132	.156	-.232	-.009	.099	-.143	.137
		Sig. (2-tailed)	.	.418	.335	.149	.955	.543	.380	.400
		N	40	40	40	40	40	40	40	40
	x2	Correlation Coefficient	.132	1.000	.197	.204	.012	.355(*)	.047	-.096
		Sig. (2-tailed)	.418	.	.224	.208	.940	.025	.772	.557
		N	40	40	40	40	40	40	40	40
	x3	Correlation Coefficient	.156	.197	1.000	.340(*)	.211	.381(*)	.263	.112
		Sig. (2-tailed)	.335	.224	.	.032	.191	.015	.101	.490
		N	40	40	40	40	40	40	40	40
	x4	Correlation Coefficient	-.232	.204	.340(*)	1.000	.313(*)	.365(*)	.421(**)	.045
		Sig. (2-tailed)	.149	.208	.032	.	.049	.021	.007	.783
		N	40	40	40	40	40	40	40	40
	x5	Correlation Coefficient	-.009	.012	.211	.313(*)	1.000	.235	.152	-.154
		Sig. (2-tailed)	.955	.940	.191	.049	.	.144	.348	.342
		N	40	40	40	40	40	40	40	40
	x6	Correlation Coefficient	.099	.355(*)	.381(*)	.365(*)	.235	1.000	.181	-.006
		Sig. (2-tailed)	.543	.025	.015	.021	.144	.	.262	.971
		N	40	40	40	40	40	40	40	40
	x7	Correlation Coefficient	-.143	.047	.263	.421(**)	.152	.181	1.000	.000
		Sig. (2-tailed)	.380	.772	.101	.007	.348	.262	.	1.000



	Total x	Correlation Coefficient	.366(*)	.478(**)	.346(*)	.369(*)	.478(**)	.676(**)	.256	.074
		Sig. (2-tailed)	.020	.002	.029	.019	.002	.000	.110	.648
		N	40	40	40	40	40	40	40	40

			x9	x10	x11	x12	x13	x14	Total x
<b>Spearman's Rho</b>	x1	Correlation Coefficient	.043	.088	-.090	.030	.163	.294	.366(*)
		Sig. (2-tailed)	.794	.588	.580	.855	.314	.066	.020
		N	40	40	40	40	40	40	40
	x2	Correlation Coefficient	.047	-.021	.318(*)	.089	.232	.255	.478(**)
		Sig. (2-tailed)	.772	.897	.046	.584	.150	.112	.002
		N	40	40	40	40	40	40	40
	x3	Correlation Coefficient	.051	.107	.451(**)	-.069	.626(**)	.219	.346(*)
		Sig. (2-tailed)	.752	.512	.004	.673	.000	.174	.029
		N	40	40	40	40	40	40	40
	x4	Correlation Coefficient	.421(**)	.108	.451(**)	.059	.365(*)	.235	.369(*)
		Sig. (2-tailed)	.007	.508	.003	.717	.021	.144	.019
		N	40	40	40	40	40	40	40
	x5	Correlation Coefficient	.224	-.018	.135	.168	.480(**)	.082	.478(**)
		Sig. (2-tailed)	.165	.914	.405	.299	.002	.614	.002
		N	40	40	40	40	40	40	40
	x6	Correlation Coefficient	.181	.271	.419(**)	.309	.309	.409(**)	.676(**)

		Sig. (2-tailed)	.262	.090	.007	.052	.052	.009	.000
		N	40	40	40	40	40	40	40
	x7	Correlation Coefficient	.167	.043	.227	.065	.135	.105	.256
		Sig. (2-tailed)	.304	.791	.158	.690	.405	.517	.110
		N	40	40	40	40	40	40	40
	x8	Correlation Coefficient	-.105	.126	.201	.295	-.076	.147	.074
		Sig. (2-tailed)	.517	.439	.213	.065	.640	.366	.648
		N	40	40	40	40	40	40	40
	x9	Correlation Coefficient	1.000	.043	.227	.065	.234	.211	.310
		Sig. (2-tailed)	.	.791	.158	.690	.146	.192	.052
		N	40	40	40	40	40	40	40
	x10	Correlation Coefficient	.043	1.000	.045	.145	.022	.126	.197
		Sig. (2-tailed)	.791	.	.783	.373	.891	.439	.223
		N	40	40	40	40	40	40	40
	x11	Correlation Coefficient	.227	.045	1.000	.300	.507(**)	.405(**)	.600(**)
		Sig. (2-tailed)	.158	.783	.	.060	.001	.009	.000
		N	40	40	40	40	40	40	40
	x12	Correlation Coefficient	.065	.145	.300	1.000	-.045	.066	.435(**)
		Sig. (2-tailed)	.690	.373	.060	.	.781	.687	.005
		N	40	40	40	40	40	40	40
	x13	Correlation Coefficient	.234	.022	.507(**)	-.045	1.000	.395(*)	.533(**)
		Sig. (2-tailed)	.146	.891	.001	.781	.	.012	.000

	N	40	40	40	40	40	40	40
x14	Correlation Coefficient	.211	.126	.405(**)	.066	.395(*)	1.000	.589(**)
	Sig. (2-tailed)	.192	.439	.009	.687	.012	.	.000
	N	40	40	40	40	40	40	40
Total x	Correlation Coefficient	.310	.197	.600(**)	.435(**)	.533(**)	.589(**)	1.000
	Sig. (2-tailed)	.052	.223	.000	.005	.000	.000	.
	N	40	40	40	40	40	40	40

## CORRELATIONS

			y1	y2	y3	y4	y5	y6	y7	y8	y9
<b>Spearman's Rho</b>	y1	Correlation Coefficient	1.000	.337(*)	.247	.287	.257	.119	.338(*)	.219	.180
		Sig. (2-tailed)	.	.033	.125	.072	.110	.464	.033	.174	.266
		N	40	40	40	40	40	40	40	40	40
	y2	Correlation Coefficient	.337(*)	1.000	.194	.211	.220	.467(**)	.455(**)	.246	.393(*)
		Sig. (2-tailed)	.033	.	.231	.192	.173	.002	.003	.126	.012
		N	40	40	40	40	40	40	40	40	40
	y3	Correlation Coefficient	.247	.194	1.000	.041	.103	.458(**)	.409(**)	.137	.030
		Sig. (2-tailed)	.125	.231	.	.802	.528	.003	.009	.398	.855
		N	40	40	40	40	40	40	40	40	40
	y4	Correlation Coefficient	.287	.211	.041	1.000	.164	.166	.414(**)	.160	-.008
		Sig. (2-tailed)	.072	.192	.802	.	.313	.305	.008	.324	.963
		N	40	40	40	40	40	40	40	40	40
	y5	Correlation Coefficient	.257	.220	.103	.164	1.000	.025	.019	-.025	-.075
		Sig. (2-tailed)	.110	.173	.528	.313	.	.880	.909	.877	.647
		N	40	40	40	40	40	40	40	40	40
	y6	Correlation Coefficient	.119	.467(**)	.458(**)	.166	.025	1.000	.377(*)	.039	.234
		Sig. (2-tailed)	.464	.002	.003	.305	.880	.	.016	.812	.145
		N	40	40	40	40	40	40	40	40	40
	y7	Correlation Coefficient	.338(*)	.455(**)	.409(**)	.414(**)	.019	.377(*)	1.000	.069	.207

		Sig. (2-tailed)	.033	.003	.009	.008	.909	.016	.	.673	.199
		N	40	40	40	40	40	40	40	40	40
	y8	Correlation Coefficient	.219	.246	.137	.160	-.025	.039	.069	1.000	.100
		Sig. (2-tailed)	.174	.126	.398	.324	.877	.812	.673	.	.538
		N	40	40	40	40	40	40	40	40	40
	y9	Correlation Coefficient	.180	.393(*)	.030	-.008	-.075	.234	.207	.100	1.000
		Sig. (2-tailed)	.266	.012	.855	.963	.647	.145	.199	.538	.
		N	40	40	40	40	40	40	40	40	40
	y10	Correlation Coefficient	.000	.258	.350(*)	.306	.050	.314(*)	.480(**)	.168	-.022
		Sig. (2-tailed)	1.000	.108	.027	.055	.759	.049	.002	.300	.891
		N	40	40	40	40	40	40	40	40	40
	y11	Correlation Coefficient	.212	-.026	.257	.123	.045	.074	.306	.006	-.278
		Sig. (2-tailed)	.189	.874	.110	.449	.781	.648	.055	.973	.083
		N	40	40	40	40	40	40	40	40	40
	y12	Correlation Coefficient	.515(**)	.285	.055	.123	.347(*)	.171	.198	.006	.068
		Sig. (2-tailed)	.001	.074	.734	.449	.028	.290	.220	.973	.679
		N	40	40	40	40	40	40	40	40	40
	y13	Correlation Coefficient	.192	.337(*)	.146	.390(*)	.055	.360(*)	.338(*)	-.118	.225
		Sig. (2-tailed)	.235	.033	.369	.013	.734	.022	.033	.468	.163
		N	40	40	40	40	40	40	40	40	40
	y14	Correlation Coefficient	-.022	-.006	.117	.279	-.148	-.082	.161	-.012	.113
		Sig. (2-tailed)	.891	.972	.471	.081	.362	.614	.322	.939	.486



	N	40	40	40	40	40	40	40	40	40	40
y15	Correlation Coefficient	.293	.441(**)	-.156	.185	.156	.022	.231	-.118	.225	
	Sig. (2-tailed)	.067	.004	.337	.254	.337	.891	.152	.468	.163	
	N	40	40	40	40	40	40	40	40	40	
y16	Correlation Coefficient	.504(**)	.169	.251	.356(*)	-.033	.121	.478(**)	-.086	.163	
	Sig. (2-tailed)	.001	.297	.118	.024	.841	.456	.002	.600	.315	
	N	40	40	40	40	40	40	40	40	40	
Total y	Correlation Coefficient	.570(**)	.638(**)	.479(**)	.475(**)	.224	.541(**)	.687(**)	.217	.367(*)	
	Sig. (2-tailed)	.000	.000	.002	.002	.164	.000	.000	.179	.020	
	N	40	40	40	40	40	40	40	40	40	

			y10	y11	y12	y13	y14	y15	y16	Total y
<b>Spearman's Rho</b>	y1	Correlation Coefficient	.000	.212	.515(**)	.192	-.022	.293	.504(**)	.570(**)
		Sig. (2-tailed)	1.000	.189	.001	.235	.891	.067	.001	.000
		N	40	40	40	40	40	40	40	40
	y2	Correlation Coefficient	.258	-.026	.285	.337(*)	-.006	.441(**)	.169	.638(**)
		Sig. (2-tailed)	.108	.874	.074	.033	.972	.004	.297	.000
		N	40	40	40	40	40	40	40	40
	y3	Correlation Coefficient	.350(*)	.257	.055	.146	.117	-.156	.251	.479(**)
		Sig. (2-tailed)	.027	.110	.734	.369	.471	.337	.118	.002
		N	40	40	40	40	40	40	40	40
	y4	Correlation Coefficient	.306	.123	.123	.390(*)	.279	.185	.356(*)	.475(**)

		Sig. (2-tailed)	.055	.449	.449	.013	.081	.254	.024	.002
		N	40	40	40	40	40	40	40	40
	y5	Correlation Coefficient	.050	.045	.347(*)	.055	-.148	.156	-.033	.224
		Sig. (2-tailed)	.759	.781	.028	.734	.362	.337	.841	.164
		N	40	40	40	40	40	40	40	40
	y6	Correlation Coefficient	.314(*)	.074	.171	.360(*)	-.082	.022	.121	.541(**)
		Sig. (2-tailed)	.049	.648	.290	.022	.614	.891	.456	.000
		N	40	40	40	40	40	40	40	40
	y7	Correlation Coefficient	.480(**)	.306	.198	.338(*)	.161	.231	.478(**)	.687(**)
		Sig.(2-tailed)	.002	.055	.220	.033	.322	.152	.002	.000
		N	40	40	40	40	40	40	40	40
	y8	Correlation Coefficient	.168	.006	.006	-.118	-.012	-.118	-.086	.217
		Sig. (2-tailed)	.300	.973	.973	.468	.939	.468	.600	.179
		N	40	40	40	40	40	40	40	40
	y9	Correlation Coefficient	-.022	-.278	.068	.225	.113	.225	.163	.367(*)
		Sig.(2-tailed)	.891	.083	.679	.163	.486	.163	.315	.020
		N	40	40	40	40	40	40	40	40
	y10	Correlation Coefficient	1.000	.201	.101	.402(*)	.365(*)	.101	.109	.526(**)
		Sig.(2-tailed)	.	.214	.537	.010	.021	.537	.503	.000
		N	40	40	40	40	40	40	40	40
	y11	Correlation Coefficient	.201	1.000	.192	.212	.319(*)	.313(*)	.482(**)	.389(*)



Tabel Q

*Critical values of  $r_s$ , the Spearman rank-order correlation coefficient*

N	$\alpha$	.25	.10	.05	.025	.01	.005	.0025	.001	.0005	(One-Tailed)
	$\alpha$	.50	.20	.10	.05	.02	.01	.005	.002	.001	(Two-Tailed)
4		.600	1.000	1.000							
5		.500	.800	.900	1.000	1.000					
6		.371	.657	.829	.886	.943	1.000	1.000			
7		.321	.571	.714	.786	.893	.929	.964	1.000	1.000	
8		.310	.524	.643	.738	.833	.881	.905	.952	.976	
9		.267	.483	.600	.700	.783	.833	.867	.917	.933	
10		.248	.455	.564	.648	.745	.794	.830	.879	.903	
11		.236	.427	.536	.618	.709	.755	.800	.845	.873	
12		.224	.406	.503	.587	.671	.727	.776	.825	.860	
13		.209	.385	.484	.560	.648	.703	.747	.802	.835	
14		.200	.367	.464	.538	.622	.675	.723	.776	.811	
15		.189	.354	.443	.521	.604	.654	.700	.754	.786	
16		.182	.341	.429	.503	.582	.635	.679	.732	.765	
17		.176	.328	.414	.485	.566	.615	.662	.713	.748	
18		.170	.317	.401	.472	.550	.600	.643	.695	.728	
19		.165	.309	.391	.460	.535	.584	.628	.677	.712	
20		.161	.299	.380	.447	.520	.570	.612	.662	.696	
21		.156	.292	.370	.435	.508	.556	.599	.648	.681	
22		.152	.284	.361	.425	.496	.544	.586	.634	.667	
23		.148	.278	.353	.415	.486	.532	.573	.622	.654	
24		.144	.271	.344	.406	.476	.521	.562	.610	.642	
25		.142	.265	.337	.398	.466	.511	.551	.598	.630	
26		.138	.259	.331	.390	.457	.501	.541	.587	.619	
27		.136	.255	.324	.382	.448	.491	.531	.577	.608	
28		.133	.250	.317	.375	.440	.483	.522	.567	.598	
29		.130	.245	.312	.368	.433	.475	.513	.558	.589	

---



---

30	.128	.240	.306	.362	.425	.467	.504	.549	.580
31	.126	.236	.301	.356	.418	.459	.496	.541	.571
32	.124	.232	.296	.350	.412	.452	.489	.533	.563
33	.121	.229	.291	.345	.405	.446	.482	.525	.554
34	.120	.225	.287	.340	.399	.439	.475	.517	.547
35	.118	.222	.283	.335	.394	.433	.468	.510	.539
36	.116	.219	.279	.330	.388	.427	.462	.504	.533
37	.114	.216	.275	.325	.383	.421	.456	.497	.526
38	.113	.212	.271	.321	.378	.415	.450	.491	.519
39	.111	.210	.267	.317	.373	.410	.444	.485	.513
40	.110	.207	.264	.313	.368	.405	.439	.479	.507
41	.108	.204	.261	.309	.364	.400	.433	.473	.501
42	.107	.202	.257	.305	.359	.395	.428	.468	.495
43	.105	.199	.254	.301	.355	.391	.423	.463	.490
44	.104	.197	.251	.298	.351	.386	.419	.458	.484
45	.103	.194	.248	.294	.347	.382	.414	.453	.479
46	.102	.192	.246	.291	.343	.378	.410	.448	.474
47	.101	.190	.243	.288	.340	.374	.405	.443	.469
48	.100	.188	.240	.285	.336	.370	.401	.439	.465
49	.098	.186	.238	.282	.333	.366	.397	.434	.460
50	.097	.184	.235	.279	.329	.363	.393	.430	.456

---

Source: Zar, J. H. (1972). *Significance testing of the Spearman rank correlation coefficient*. Journal of the American Statistical Association. 67. 578-580.  
Adapted with the permission of author and publisher.

## **DAFTAR RIWAYAT HIDUP**

Nama : Susanti

Tempat/Tanggal Lahir : Bandung, 28 Oktober 1985

Agama : Katholik

Alamat : JL. Kembar Tengah IV No. 11 Bandung

Pendidikan : 1992 – 1998 SDK 6 BPK PENABUR

1998 – 2001 SLTPK 1 BPK PENABUR

2001 – 2004 SMUK 3 BPK PENABUR

2004 – 2008 Universitas Kristen Maranatha