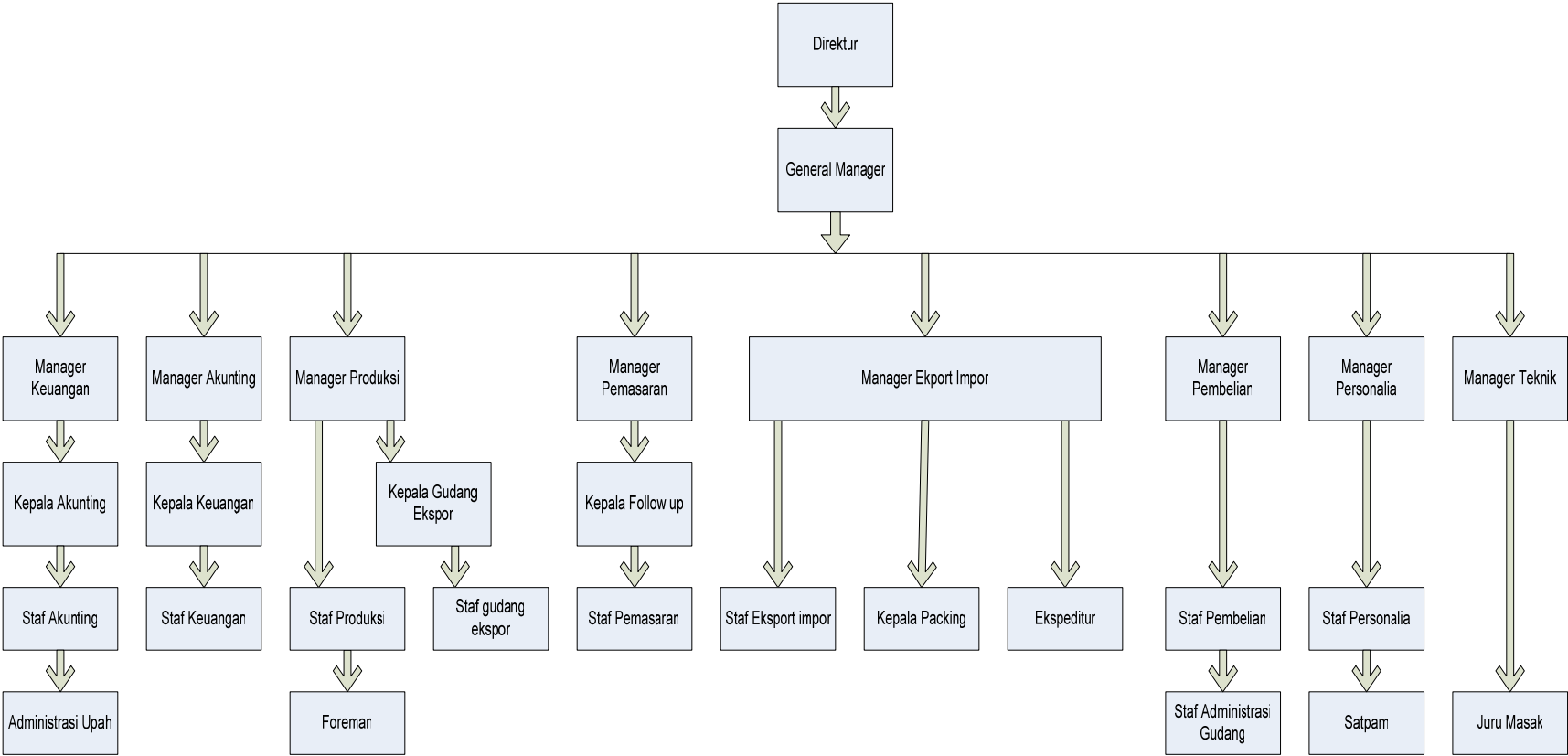
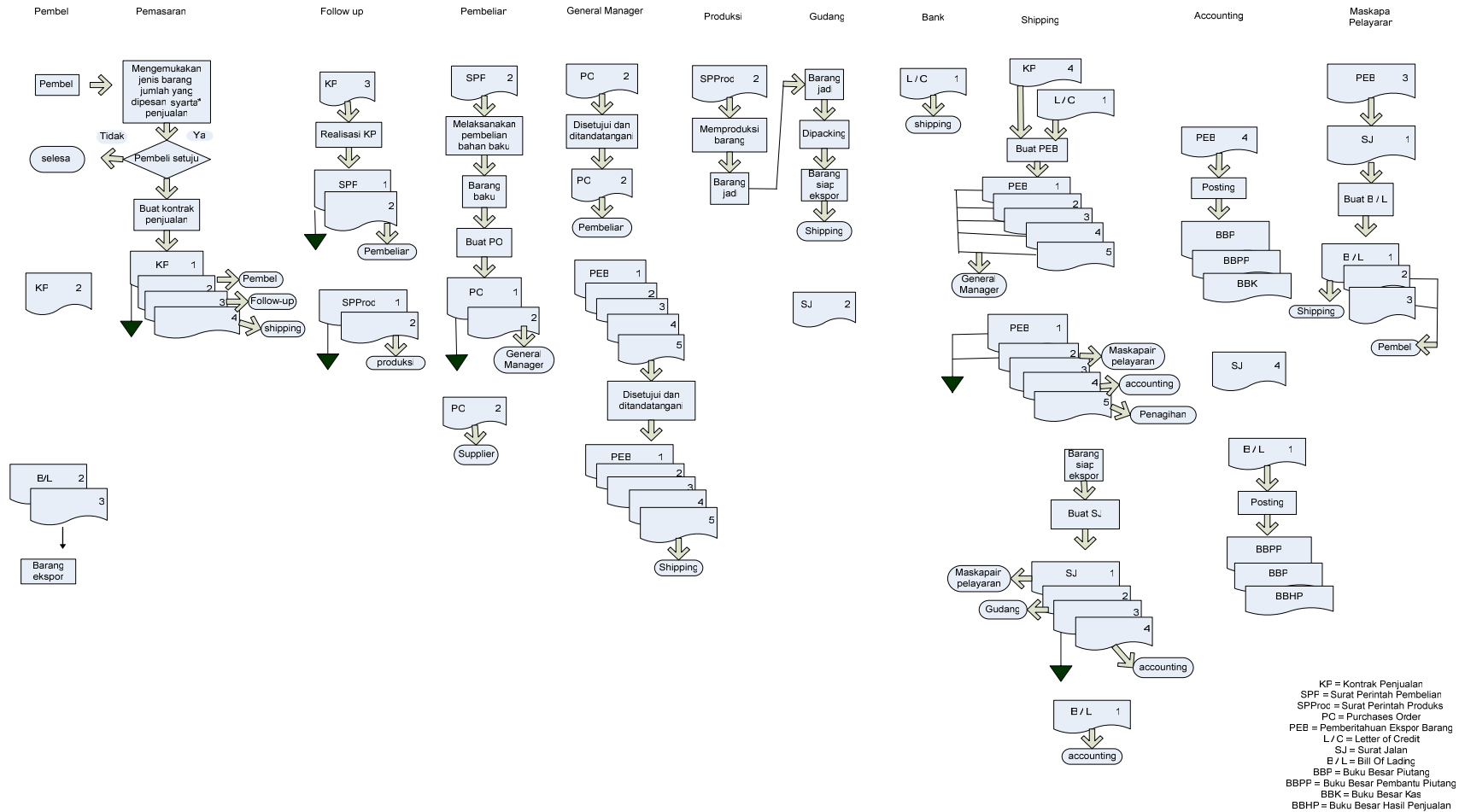


STRUKTUR ORGANISASI



FLOWCHART PROSEDUR PENJUALAN EKSPOR



KUESIONER PERANAN SISTEM INFORMASI AKUNTANSI PENJUALAN
EKSPOR DALAM MENUNJANG EFEKTIVITAS SISTEM PENGENDALIAN
INTERN PENJUALAN EKSPOR

Variabel Bebas (Independent Variable)

Sistem Informasi Akuntansi

Nomor	Pernyataan	SS	S	N	TS	STS
1.	Perusahaan memperkerjakan karyawan yang mempunyai keahlian dan mutu yang baik.					
2.	Karyawan diberikan training atau pelatihan yang memadai sesuai tugas dan tanggung jawabnya.					
3.	Perusahaan memperkerjakan karyawan yang jujur dan kompeten.					
4.	Perusahaan mengadakan seleksi calon karyawan berdasarkan persyaratan yang dituntut oleh pekerjaannya.					
5.	Perusahaan menerapkan pembagian tugas dan tanggung jawab yang jelas untuk setiap karyawannya.					
6.	Perusahaan memiliki modal yang cukup dalam penyediaan hardware dan software untuk mendukung aktivitas perusahaan					
7.	Perusahaan menggunakan formulir yang sesuai dengan aktivitas penjualan ekspor.					
8.	Formulir yang digunakan rangkap dan beda warna untuk tiap bagiannya					
9.	Formulir yang digunakan bernomor urut cetak					
10.	Formulir yang digunakan mudah untuk dipahami.					
11.	Formulir yang digunakan diotorisasi oleh pihak yang berwenang.					

Nomor	Pernyataan	SS	S	N	TS	STS
12.	Perusahaan memiliki software dan hardware yang memudahkan dalam menyediakan informasi.					
13.	Prosedur penjualan yang diterapkan perusahaan dilaksanakan oleh orang yang ahli di bidangnya.					
14.	Fungsi yang berhubungan dengan bagian penjualan dilaksanakan oleh pihak yang terkait.					
15.	Bukti-bukti transaksi dibuat oleh pihak yang terkait dan diotorisasi oleh pihak yang berwenang.					
16.	Pencatatan transaksi penjualan ke dalam jurnal didukung oleh bukti-bukti transaksi.					
17.	Bagian akunting mencatat tiap transaksi penjualan berdasarkan informasi yang diberikan oleh pihak yang terkait.					

Variabel Tidak Bebas (Dependent Variable)

Sistem Pengendalian Intern

Nomor	Pernyataan	SS	S	N	TS	STS
1.	Perusahaan melaksanakan pencocokan fisik kekayaan dengan catatannya secara periodik.					
2.	Perusahaan menjaga agar dokumen tidak rusak atau hilang.					
3.	Perusahaan menjaga agar aktiva perusahaan tidak rusak atau hilang.					
4.	Akses ke dalam data base informasi menggunakan sistem security.					
5.	Setiap transaksi dilaporkan secara benar.					
6.	Setiap transaksi yang dilaporkan benar-benar ada.					
7.	Setiap transaksi dicatat pada saat terjadinya.					
8.	Setiap transaksi dicatat dan dihitung oleh orang yang berbeda untuk menjamin keandalan data akuntansi.					
9.	Perusahaan membuat laporan keuangan secara periodik.					
10.	Perusahaan melakukan rekonsiliasi antara catatan perusahaan dengan catatan yang ada di bank secara periodik.					
11.	Kebijakan personalia dalam perekrutan karyawan baru memberi manfaat yang lebih besar bagi perusahaan.					
12.	terdapat kebijakan personalia dalam mempertahankan atau memberhentikan karyawan.					
13.	Penggunaan teknologi komputer mempercepat proses pengumpulan dan pelaporan informasi.					
14.	Perusahaan menetapkan kebijakan dan prosedur yang harus dipatuhi oleh setiap karyawannya.					
15.	Karyawan memahami kebijakan dan prosedur yang dibuat.					
16.	Karyawan menjalankan tugasnya sesuai dengan peraturan yang telah ditetapkan.					

TABULASI ORDINAL VARIABEL X

Variabel X Resp	1	2	3	4	5	6	7	8	9	10	11	12	13	14	15	16	17	Jumlah
1	4	3	4	4	4	5	5	3	4	3	5	5	5	5	5	5	5	74
2	5	2	3	4	4	3	4	3	4	3	4	3	4	4	4	4	4	62
3	3	3	3	5	3	4	4	2	3	4	4	4	4	4	4	4	4	62
4	5	3	2	4	5	4	4	3	4	3	5	4	2	5	5	5	5	68
5	5	3	3	4	5	3	5	3	5	3	4	3	5	4	4	5	5	69
6	3	2	4	2	5	4	4	2	4	3	5	4	5	5	3	5	5	65
7	4	2	4	4	4	4	4	3	4	4	5	4	4	4	4	4	4	66
8	4	3	5	3	5	2	5	3	5	3	5	4	4	4	5	5	5	70
9	4	2	3	4	5	4	4	1	5	3	4	5	5	4	4	5	5	67
10	5	2	2	4	4	4	5	3	5	5	4	4	5	5	4	4	4	69
11	3	2	2	5	5	5	5	2	5	5	5	5	5	5	5	5	5	74
12	4	3	2	4	4	4	4	2	4	4	4	4	4	4	4	4	4	63
13	5	3	3	4	4	5	4	3	5	5	4	4	4	5	5	5	5	73
14	4	3	3	4	4	5	5	2	5	5	4	4	4	5	5	5	5	72
15	3	2	4	5	5	4	4	2	4	5	5	5	5	5	5	4	4	71
16	4	2	5	4	4	4	5	3	5	5	5	4	4	4	4	5	4	71
17	3	3	4	4	5	3	5	2	5	3	4	3	5	4	4	5	5	67
18	4	2	4	4	5	4	4	1	5	3	4	5	5	4	4	5	4	67
19	2	3	3	5	4	3	4	3	4	4	5	5	5	5	4	5	5	69
20	4	2	4	4	4	5	5	3	4	4	4	5	4	5	4	5	5	71
21	5	3	3	4	5	3	5	2	5	3	5	5	5	5	5	4	5	72
22	3	2	4	4	5	4	5	3	5	3	5	4	5	4	5	4	5	70
23	5	4	5	5	5	4	5	5	4	3	5	4	5	4	5	4	4	76

24	4	3	3	4	5	3	5	1	4	4	5	2	4	4	5	4	4	64
25	3	3	4	5	5	3	4	3	4	5	5	5	3	4	4	4	4	68
26	5	2	3	5	4	4	4	4	4	4	5	5	4	4	4	5	4	70
27	4	3	5	5	4	3	5	2	4	5	5	3	4	5	5	5	4	71
28	4	3	3	5	4	3	5	3	5	3	5	4	4	5	5	4	4	69
29	3	3	4	4	5	5	4	2	5	3	2	4	4	5	2	4	5	64
30	4	1	4	4	4	5	4	2	5	4	5	5	3	5	4	4	5	68
31	4	3	3	5	5	4	4	3	5	5	5	4	3	5	5	4	4	71
32	5	1	3	4	4	4	5	3	4	5	5	4	4	5	5	4	4	69
33	3	4	4	4	5	3	5	4	4	5	5	5	5	5	4	4	5	74
34	5	1	5	4	5	4	5	3	3	5	5	4	5	5	4	2	4	69
35	4	2	5	4	5	5	5	3	4	3	3	5	4	5	4	5	5	71
36	3	3	4	4	4	5	3	2	4	4	5	4	3	4	5	4	4	65
37	5	2	3	4	4	5	5	3	4	4	5	5	4	3	2	5	5	68
38	5	3	3	5	5	4	5	3	4	4	5	4	5	4	5	4	5	73
39	4	3	4	4	5	3	5	2	4	3	5	4	5	4	5	4	4	68
40	2	2	4	4	2	4	5	4	4	3	5	4	4	4	5	4	4	64
41	5	4	4	4	5	4	2	2	4	3	5	3	3	5	5	4	5	67
42	3	2	3	4	5	4	5	2	5	4	5	4	4	5	5	5	5	70
43	3	2	5	5	5	4	5	3	5	4	5	5	3	5	5	5	5	74
44	3	3	3	5	5	5	5	3	5	5	5	5	3	4	3	5	4	71
45	4	3	4	5	5	3	5	4	2	5	4	4	4	4	5	4	4	69
46	5	1	5	5	3	5	5	3	4	5	5	4	4	4	5	5	4	72
47	3	5	4	5	4	5	2	3	4	4	5	4	4	5	5	4	5	71
48	4	2	3	5	4	5	5	1	5	5	4	4	5	4	5	5	5	71

TABULASI ORDINAL VARIABEL Y

Variabel Y Resp																	Jumlah
	1	2	3	4	5	6	7	8	9	10	11	12	13	14	15	16	
1	5	4	4	3	4	5	4	5	5	4	4	4	5	5	4	5	70
2	4	4	4	3	4	4	4	4	4	3	2	2	4	3	3	4	56
3	4	4	4	1	4	4	4	4	4	4	3	2	4	5	3	4	58
4	5	4	4	3	4	4	5	5	5	4	4	3	4	5	4	5	68
5	5	3	3	2	4	5	4	5	5	4	4	2	5	5	2	5	63
6	4	3	4	2	4	3	5	4	5	5	4	2	4	5	4	5	63
7	4	4	4	2	5	4	5	4	4	5	3	2	5	4	3	4	62
8	4	5	4	3	5	5	5	3	4	4	5	2	5	5	4	5	68
9	4	3	4	1	4	4	4	4	4	4	4	2	4	4	4	4	58
10	5	4	5	3	4	5	5	5	4	4	4	3	4	5	4	4	68
11	5	4	5	5	5	5	5	5	4	5	5	4	5	4	5	2	73
12	4	4	4	2	4	4	4	4	4	4	3	2	4	3	4	4	58
13	5	4	5	3	4	5	5	5	5	4	4	4	4	4	4	4	69
14	2	5	5	2	4	5	5	5	5	4	4	4	3	5	4	5	67
15	5	4	4	4	3	4	4	5	3	4	4	4	5	5	5	4	67
16	5	5	5	2	4	5	4	5	5	4	3	3	4	5	5	4	68
17	4	4	4	2	4	4	4	4	4	5	4	3	5	4	5	4	64
18	4	3	4	3	4	4	4	5	4	5	3	3	4	5	5	4	64
19	5	3	3	3	5	4	5	5	4	5	5	2	4	5	4	4	66
20	5	5	4	1	5	5	5	5	4	5	3	3	5	2	4	4	65
21	5	4	4	3	3	5	4	5	5	4	4	3	5	5	4	4	67
22	5	5	4	3	4	5	4	5	5	5	4	3	5	5	4	4	70
23	5	4	4	3	4	5	4	5	5	4	4	3	5	5	5	4	69

24	5	4	5	3	4	4	5	5	4	5	5	2	2	5	5	2	65
25	2	3	3	2	5	4	4	5	4	4	4	2	5	5	5	5	62
26	4	3	4	2	4	5	5	5	4	5	4	2	4	5	3	4	63
27	4	4	4	2	5	5	5	5	4	4	5	3	4	5	3	4	66
28	5	4	4	3	4	5	5	5	4	4	4	3	4	5	4	5	68
29	4	4	4	1	5	4	5	4	5	3	5	3	4	3	3	4	61
30	4	4	5	3	5	4	5	5	4	4	5	3	4	5	3	5	68
31	4	4	5	3	5	5	5	5	5	4	3	2	4	5	4	5	68
32	5	4	4	2	5	5	2	5	4	4	4	2	5	4	5	5	65
33	5	4	4	2	5	5	5	5	5	4	5	2	4	5	5	5	70
34	5	5	5	3	4	4	5	5	4	4	5	4	5	5	5	5	73
35	5	5	4	2	5	4	5	4	5	4	5	4	4	5	5	5	71
36	5	4	4	3	4	4	4	5	4	4	4	3	4	4	4	5	65
37	5	4	4	3	5	5	5	5	4	5	4	2	5	5	4	4	69
38	5	4	4	1	5	5	5	5	4	5	4	3	4	3	5	4	66
39	5	4	3	3	3	4	5	4	4	4	5	3	5	5	4	4	65
40	4	4	3	2	4	4	5	5	4	4	5	3	4	5	5	4	65
41	4	4	5	2	5	4	5	5	4	3	5	3	4	5	5	5	68
42	5	5	5	2	5	4	5	4	5	3	4	3	4	5	4	4	67
43	5	5	5	3	5	4	5	3	4	4	5	3	4	5	3	5	68
44	5	5	5	2	4	4	5	5	4	6	5	2	5	5	4	4	70
45	4	4	5	2	4	5	4	5	4	5	3	2	4	5	4	5	65
46	5	5	5	3	4	5	5	5	5	4	5	4	4	5	5	5	74
47	5	4	4	3	5	4	5	5	4	5	4	3	5	5	5	5	71
48	4	5	5	3	5	5	5	5	5	4	5	2	4	3	5	5	70

TABULASI INTERVAL VARIABEL X

Variabel X

Resp	1	2	3	4	5	6	7	8	9	10	11	12	13	14	15	16	17	Jumlah
	Successive Interval																	
	4	3	4	4	4	5	5	3	4	3	5	5	5	5	5	5	5	
1	4.192	3.371	4.232	3.938	3.714	5.583	4.775	3.249	3.893	3.000	4.921	5.497	5.417	6.204	4.870	5.237	5.596	77.688
2	5.315	2.191	3.191	3.938	3.714	3.282	3.351	3.249	3.893	3.000	3.428	2.911	4.124	4.678	3.489	3.709	4.000	61.460
3	3.197	3.371	3.191	5.456	2.657	4.378	3.351	2.098	2.657	4.065	3.428	4.115	4.124	4.678	3.489	3.709	4.000	61.962
4	5.315	3.371	2.000	3.938	5.138	4.378	3.351	3.249	3.893	3.000	4.921	4.115	2.000	6.204	4.870	5.237	5.596	70.576
5	5.315	3.371	3.191	3.938	5.138	3.282	4.775	3.249	5.342	3.000	3.428	2.911	5.417	4.678	3.489	5.237	5.596	71.356
6	3.197	2.191	4.232	2.000	5.138	4.378	3.351	2.098	3.893	3.000	4.921	4.115	5.417	6.204	2.596	5.237	5.596	67.563
7	4.192	2.191	4.232	3.938	3.714	4.378	3.351	3.249	3.893	4.065	4.921	4.115	4.124	4.678	3.489	3.709	4.000	66.237
8	4.192	3.371	5.339	2.536	5.138	2.000	4.775	3.249	5.342	3.000	4.921	4.115	4.124	4.678	4.870	5.237	5.596	72.484
9	4.192	2.191	3.191	3.938	5.138	4.378	3.351	1.000	5.342	3.000	3.428	5.497	5.417	4.678	3.489	5.237	5.596	69.062
10	5.315	2.191	2.000	3.938	3.714	4.378	4.775	3.249	5.342	5.102	3.428	4.115	5.417	6.204	3.489	3.709	4.000	70.365
11	3.197	2.191	2.000	5.456	5.138	5.583	4.775	2.098	5.342	5.102	4.921	5.497	5.417	6.204	4.870	5.237	5.596	78.624
12	4.192	3.371	2.000	3.938	3.714	4.378	3.351	2.098	3.893	4.065	3.428	4.115	4.124	4.678	3.489	3.709	4.000	62.541
13	5.315	3.371	3.191	3.938	3.714	5.583	3.351	3.249	5.342	5.102	3.428	4.115	4.124	6.204	4.870	5.237	5.596	75.728
14	4.192	3.371	3.191	3.938	3.714	5.583	4.775	2.098	5.342	5.102	3.428	4.115	4.124	6.204	4.870	5.237	5.596	74.879
15	3.197	2.191	4.232	5.456	5.138	4.378	3.351	2.098	3.893	5.102	4.921	5.497	5.417	6.204	4.870	3.709	4.000	73.653
16	4.192	2.191	5.339	3.938	3.714	4.378	4.775	3.249	5.342	5.102	4.921	4.115	4.124	4.678	3.489	5.237	4.000	72.783
17	3.197	3.371	4.232	3.938	5.138	3.282	4.775	2.098	5.342	3.000	3.428	2.911	5.417	4.678	3.489	5.237	5.596	69.128
18	4.192	2.191	4.232	3.938	5.138	4.378	3.351	1.000	5.342	3.000	3.428	5.497	5.417	4.678	3.489	5.237	4.000	68.507
19	2.000	3.371	3.191	5.456	3.714	3.282	3.351	3.249	3.893	4.065	4.921	5.497	5.417	6.204	3.489	5.237	5.596	71.931
20	4.192	2.191	4.232	3.938	3.714	5.583	4.775	3.249	3.893	4.065	3.428	5.497	4.124	6.204	3.489	5.237	5.596	73.404
21	5.315	3.371	3.191	3.938	5.138	3.282	4.775	2.098	5.342	3.000	4.921	5.497	5.417	6.204	4.870	3.709	5.596	75.664
22	3.197	2.191	4.232	3.938	5.138	4.378	4.775	3.249	5.342	3.000	4.921	4.115	5.417	4.678	4.870	3.709	5.596	72.746
23	5.315	4.491	5.339	5.456	5.138	4.378	4.775	5.246	3.893	3.000	4.921	4.115	5.417	4.678	4.870	3.709	4.000	78.741
24	4.192	3.371	3.191	3.938	5.138	3.282	4.775	1.000	3.893	4.065	4.921	2.000	4.124	4.678	4.870	3.709	4.000	65.146

25	3.197	3.371	4.232	5.456	5.138	3.282	3.351	3.249	3.893	5.102	4.921	5.497	3.036	4.678	3.489	3.709	4.000	69.599
26	5.315	2.191	3.191	5.456	3.714	4.378	3.351	4.408	3.893	4.065	4.921	5.497	4.124	4.678	3.489	5.237	4.000	71.906
27	4.192	3.371	5.339	5.456	3.714	3.282	4.775	2.098	3.893	5.102	4.921	2.911	4.124	6.204	4.870	5.237	4.000	73.489
28	4.192	3.371	3.191	5.456	3.714	3.282	4.775	3.249	5.342	3.000	4.921	4.115	4.124	6.204	4.870	3.709	4.000	71.515
29	3.197	3.371	4.232	3.938	5.138	5.583	3.351	2.098	5.342	3.000	2.000	4.115	4.124	6.204	2.000	3.709	5.596	66.996
30	4.192	1.000	4.232	3.938	3.714	5.583	3.351	2.098	5.342	4.065	4.921	5.497	3.036	6.204	3.489	3.709	5.596	69.966
31	4.192	3.371	3.191	5.456	5.138	4.378	3.351	3.249	5.342	5.102	4.921	4.115	3.036	6.204	4.870	3.709	4.000	73.626
32	5.315	1.000	3.191	3.938	3.714	4.378	4.775	3.249	3.893	5.102	4.921	4.115	4.124	6.204	4.870	3.709	4.000	70.497
33	3.197	4.491	4.232	3.938	5.138	3.282	4.775	4.408	3.893	5.102	4.921	5.497	5.417	6.204	3.489	3.709	5.596	77.287
34	5.315	1.000	5.339	3.938	5.138	4.378	4.775	3.249	2.657	5.102	4.921	4.115	5.417	6.204	3.489	2.000	4.000	71.036
35	4.192	2.191	5.339	3.938	5.138	5.583	4.775	3.249	3.893	3.000	2.536	5.497	4.124	6.204	3.489	5.237	5.596	73.980
36	3.197	3.371	4.232	3.938	3.714	5.583	2.510	2.098	3.893	4.065	4.921	4.115	3.036	4.678	4.870	3.709	4.000	65.928
37	5.315	2.191	3.191	3.938	3.714	5.583	4.775	3.249	3.893	4.065	4.921	5.497	4.124	3.000	2.000	5.237	5.596	70.287
38	5.315	3.371	3.191	5.456	5.138	4.378	4.775	3.249	3.893	4.065	4.921	4.115	5.417	4.678	4.870	3.709	5.596	76.137
39	4.192	3.371	4.232	3.938	5.138	3.282	4.775	2.098	3.893	3.000	4.921	4.115	5.417	4.678	4.870	3.709	4.000	69.628
40	2.000	2.191	4.232	3.938	2.000	4.378	4.775	4.408	3.893	3.000	4.921	4.115	4.124	4.678	4.870	3.709	4.000	65.231
41	5.315	4.491	4.232	3.938	5.138	4.378	2.000	2.098	3.893	3.000	4.921	2.911	3.036	6.204	4.870	3.709	5.596	69.729
42	3.197	2.191	3.191	3.938	5.138	4.378	4.775	2.098	5.342	4.065	4.921	4.115	4.124	6.204	4.870	5.237	5.596	73.379
43	3.197	2.191	5.339	5.456	5.138	4.378	4.775	3.249	5.342	4.065	4.921	5.497	3.036	6.204	4.870	5.237	5.596	78.492
44	3.197	3.371	3.191	5.456	5.138	5.583	4.775	3.249	5.342	5.102	4.921	5.497	3.036	4.678	2.596	5.237	4.000	74.369
45	4.192	3.371	4.232	5.456	5.138	3.282	4.775	4.408	2.000	5.102	3.428	4.115	4.124	4.678	4.870	3.709	4.000	70.880
46	5.315	1.000	5.339	5.456	2.657	5.583	4.775	3.249	3.893	5.102	4.921	4.115	4.124	4.678	4.870	5.237	4.000	74.313
47	3.197	5.246	4.232	5.456	3.714	5.583	2.000	3.249	3.893	4.065	4.921	4.115	4.124	6.204	4.870	3.709	5.596	74.172
48	4.192	2.191	3.191	5.456	3.714	5.583	4.775	1.000	5.342	5.102	3.428	4.115	5.417	4.678	4.870	5.237	5.596	73.887

TABULASI INTERVAL VARIABEL Y

Variabel Y

Resp	1	2	3	4	5	6	7	8	9	10	11	12	13	14	15	16	Jumlah
	Successive Interval																
	5	4	4	3	4	5	4	5	5	4	4	4	5	5	4	5	
1	4.807	4.422	4.411	3.381	4.455	6.237	3.440	5.592	6.456	4.521	4.182	4.472	5.417	4.860	4.154	5.038	75.845
2	3.335	4.422	4.411	3.381	4.455	4.709	3.440	4.081	4.891	3.000	2.000	2.000	3.909	2.911	3.092	3.552	57.588
3	3.335	4.422	4.411	1.000	4.455	4.709	3.440	4.081	4.891	4.521	3.092	2.000	3.909	4.860	3.092	3.552	59.769
4	4.807	4.422	4.411	3.381	4.455	4.709	4.982	5.592	6.456	4.521	4.182	3.283	3.909	4.860	4.154	5.038	73.161
5	4.807	3.000	3.000	2.155	4.455	6.237	3.440	5.592	6.456	4.521	4.182	2.000	5.417	4.860	2.000	5.038	67.160
6	3.335	3.000	4.411	2.155	4.455	3.000	4.982	4.081	6.456	5.994	4.182	2.000	3.909	4.860	4.154	5.038	66.011
7	3.335	4.422	4.411	2.155	5.904	4.709	4.982	4.081	4.891	5.994	3.092	2.000	5.417	3.547	3.092	3.552	65.583
8	3.335	5.840	4.411	3.381	5.904	6.237	4.982	3.000	4.891	4.521	5.456	2.000	5.417	4.860	4.154	5.038	73.428
9	3.335	3.000	4.411	1.000	4.455	4.709	3.440	4.081	4.891	4.521	4.182	2.000	3.909	3.547	4.154	3.552	59.186
10	4.807	4.422	5.826	3.381	4.455	6.237	4.982	5.592	4.891	4.521	4.182	3.283	3.909	4.860	4.154	3.552	73.053
11	4.807	4.422	5.826	5.141	5.904	6.237	4.982	5.592	4.891	5.994	5.456	4.472	5.417	3.547	5.417	2.000	80.106
12	3.335	4.422	4.411	2.155	4.455	4.709	3.440	4.081	4.891	4.521	3.092	2.000	3.909	2.911	4.154	3.552	60.038
13	4.807	4.422	5.826	3.381	4.455	6.237	4.982	5.592	6.456	4.521	4.182	4.472	3.909	3.547	4.154	3.552	74.495
14	2.000	5.840	5.826	2.155	4.455	6.237	4.982	5.592	6.456	4.521	4.182	4.472	2.536	4.860	4.154	5.038	73.308
15	4.807	4.422	4.411	4.605	3.000	4.709	3.440	5.592	3.000	4.521	4.182	4.472	5.417	4.860	5.417	3.552	70.407
16	4.807	5.840	5.826	2.155	4.455	6.237	3.440	5.592	6.456	4.521	3.092	3.283	3.909	4.860	5.417	3.552	73.442
17	3.335	4.422	4.411	2.155	4.455	4.709	3.440	4.081	4.891	5.994	4.182	3.283	5.417	3.547	5.417	3.552	67.290
18	3.335	3.000	4.411	3.381	4.455	4.709	3.440	5.592	4.891	5.994	3.092	3.283	3.909	4.860	5.417	3.552	67.320
19	4.807	3.000	3.000	3.381	5.904	4.709	4.982	5.592	4.891	5.994	5.456	2.000	3.909	4.860	4.154	3.552	70.191
20	4.807	5.840	4.411	1.000	5.904	6.237	4.982	5.592	4.891	5.994	3.092	3.283	5.417	2.000	4.154	3.552	71.155
21	4.807	4.422	4.411	3.381	3.000	6.237	3.440	5.592	6.456	4.521	4.182	3.283	5.417	4.860	4.154	3.552	71.715
22	4.807	5.840	4.411	3.381	4.455	6.237	3.440	5.592	6.456	5.994	4.182	3.283	5.417	4.860	4.154	3.552	76.061
23	4.807	4.422	4.411	3.381	4.455	6.237	3.440	5.592	6.456	4.521	4.182	3.283	5.417	4.860	5.417	3.552	74.432
24	4.807	4.422	5.826	3.381	4.455	4.709	4.982	5.592	4.891	5.994	5.456	2.000	2.000	4.860	5.417	2.000	70.792

25	2.000	3.000	3.000	2.155	5.904	4.709	3.440	5.592	4.891	4.521	4.182	2.000	5.417	4.860	5.417	5.038	66.127
26	3.335	3.000	4.411	2.155	4.455	6.237	4.982	5.592	4.891	5.994	4.182	2.000	3.909	4.860	3.092	3.552	66.645
27	3.335	4.422	4.411	2.155	5.904	6.237	4.982	5.592	4.891	4.521	5.456	3.283	3.909	4.860	3.092	3.552	70.601
28	4.807	4.422	4.411	3.381	4.455	6.237	4.982	5.592	4.891	4.521	4.182	3.283	3.909	4.860	4.154	5.038	73.123
29	3.335	4.422	4.411	1.000	5.904	4.709	4.982	4.081	6.456	3.000	5.456	3.283	3.909	2.911	3.092	3.552	64.502
30	3.335	4.422	5.826	3.381	5.904	4.709	4.982	5.592	4.891	4.521	5.456	3.283	3.909	4.860	3.092	5.038	73.201
31	3.335	4.422	5.826	3.381	5.904	6.237	4.982	5.592	6.456	4.521	3.092	2.000	3.909	4.860	4.154	5.038	73.709
32	4.807	4.422	4.411	2.155	5.904	6.237	2.000	5.592	4.891	4.521	4.182	2.000	5.417	3.547	5.417	5.038	70.540
33	4.807	4.422	4.411	2.155	5.904	6.237	4.982	5.592	6.456	4.521	5.456	2.000	3.909	4.860	5.417	5.038	76.167
34	4.807	5.840	5.826	3.381	4.455	4.709	4.982	5.592	4.891	4.521	5.456	4.472	5.417	4.860	5.417	5.038	79.665
35	4.807	5.840	4.411	2.155	5.904	4.709	4.982	4.081	6.456	4.521	5.456	4.472	3.909	4.860	5.417	5.038	77.019
36	4.807	4.422	4.411	3.381	4.455	4.709	3.440	5.592	4.891	4.521	4.182	3.283	3.909	3.547	4.154	5.038	68.741
37	4.807	4.422	4.411	3.381	5.904	6.237	4.982	5.592	4.891	5.994	4.182	2.000	5.417	4.860	4.154	3.552	74.785
38	4.807	4.422	4.411	1.000	5.904	6.237	4.982	5.592	4.891	5.994	4.182	3.283	3.909	2.911	5.417	3.552	71.492
39	4.807	4.422	3.000	3.381	3.000	4.709	4.982	4.081	4.891	4.521	5.456	3.283	5.417	4.860	4.154	3.552	68.517
40	3.335	4.422	3.000	2.155	4.455	4.709	4.982	5.592	4.891	4.521	5.456	3.283	3.909	4.860	5.417	3.552	68.538
41	3.335	4.422	5.826	2.155	5.904	4.709	4.982	5.592	4.891	3.000	5.456	3.283	3.909	4.860	5.417	5.038	72.780
42	4.807	5.840	5.826	2.155	5.904	4.709	4.982	4.081	6.456	3.000	4.182	3.283	3.909	4.860	4.154	3.552	71.701
43	4.807	5.840	5.826	3.381	5.904	4.709	4.982	3.000	4.891	4.521	5.456	3.283	3.909	4.860	3.092	5.038	73.499
44	4.807	5.840	5.826	2.155	4.455	4.709	4.982	5.592	4.891	6.000	5.456	2.000	5.417	4.860	4.154	3.552	74.697
45	3.335	4.422	5.826	2.155	4.455	6.237	3.440	5.592	4.891	5.994	3.092	2.000	3.909	4.860	4.154	5.038	69.400
46	4.807	5.840	5.826	3.381	4.455	6.237	4.982	5.592	6.456	4.521	5.456	4.472	3.909	4.860	5.417	5.038	81.250
47	4.807	4.422	4.411	3.381	5.904	4.709	4.982	5.592	4.891	5.994	4.182	3.283	5.417	4.860	5.417	5.038	77.289
48	3.335	5.840	5.826	3.381	5.904	6.237	4.982	5.592	6.456	4.521	5.456	2.000	3.909	2.911	5.417	5.038	76.806

OUTPUT SPSS

Regression

Descriptive Statistics

	Mean	Std. Deviation	N
SPI	71.09021	5.302878	48
SIA	71.42827	4.218190	48

Correlations

		SPI	SIA
Pearson Correlation	SPI	1.000	.749
	SIA	.749	1.000
Sig. (1-tailed)	SPI	.	.000
	SIA	.000	.
N	SPI	48	48
	SIA	48	48

Variables Entered/Removed^b

Model	Variables Entered	Variables Removed	Method
1	SIA ^a	.	Enter

a. All requested variables entered.

b. Dependent Variable: SPI

Model Summary^b

Model	R	R Square	Adjusted R Square	Std. Error of the Estimate
1	.749 ^a	.561	.551	3.553399

a. Predictors: (Constant), SIA

b. Dependent Variable: SPI

ANOVA^b

Model		Sum of Squares	df	Mean Square	F	Sig.
1	Regression	740.838	1	740.838	58.673	.000 ^a
	Residual	580.826	46	12.627		
	Total	1321.664	47			

a. Predictors: (Constant), SIA

b. Dependent Variable: SPI

Coefficients^a

Model	Unstandardized Coefficients		Standardized Coefficients	t	Sig.	
	B	Std. Error	Beta			
1	(Constant)	3.861	8.792		.439	.663
	SIA	.941	.123	.749	7.660	.000

a. Dependent Variable: SPI

Residuals Statistics^a

	Minimum	Maximum	Mean	Std. Deviation	N
Predicted Value	61.70797	77.97302	71.09021	3.970204	48
Residual	-9.67705	8.94400	.00000	3.515394	48
Std. Predicted Value	-2.363	1.734	.000	1.000	48
Std. Residual	-2.723	2.517	.000	.989	48

a. Dependent Variable: SPI