

## BAB 6

### KESIMPULAN DAN SARAN

#### 6.1 Kesimpulan

1. Dari hasil penelitian dapat disimpulkan bahwa usulan yang dapat diberikan untuk Paparon's Pizza adalah :
  - Perbaikan prosedur untuk prosedur pelayanan konsumen dan pembelian bahan baku.
  - Penambahan prosedur penjualan *delivey online* dalam prosedur pelayanan konsumen.

Berikut ini adalah hasil analisis PIECES dari prosedur-prosedur yang diusulkan :

a. Usulan Untuk Prosedur Pelayanan Konsumen

Tabel 6.1

Usulan Perbaikan Prosedur Lama Untuk Prosedur Pelayanan Konsumen

<b>Kriteria PIECES</b>	<b>Perbaikan Yang Dilakukan</b>
<i>Performance</i> (Kinerja)	Menggunakan catatan pesanan konsumen untuk menyampaikan informasi pesanan konsumen.
<i>Information</i> (Informasi)	Semua informasi pesanan akan terekam pada suatu dokumen catatan pesanan konsumen.
<i>Economic</i> (Ekonomi)	Menambahkan prosedur Delivery Online untuk menjangkau segmen pasar baru.
<i>Efficiency</i> (Efisiensi)	Mengurangi beban kerja <i>serve</i> untuk menginput data dalam program.
<i>Service</i> (Pelayanan)	Penambahan prosedur Delivery Online akan melayani perilaku atau gaya hidup segmen pasar yang baru yaitu segmen pasar melalui internet.

## b. Usulan Untuk Prosedur Pembelian Bahan Baku

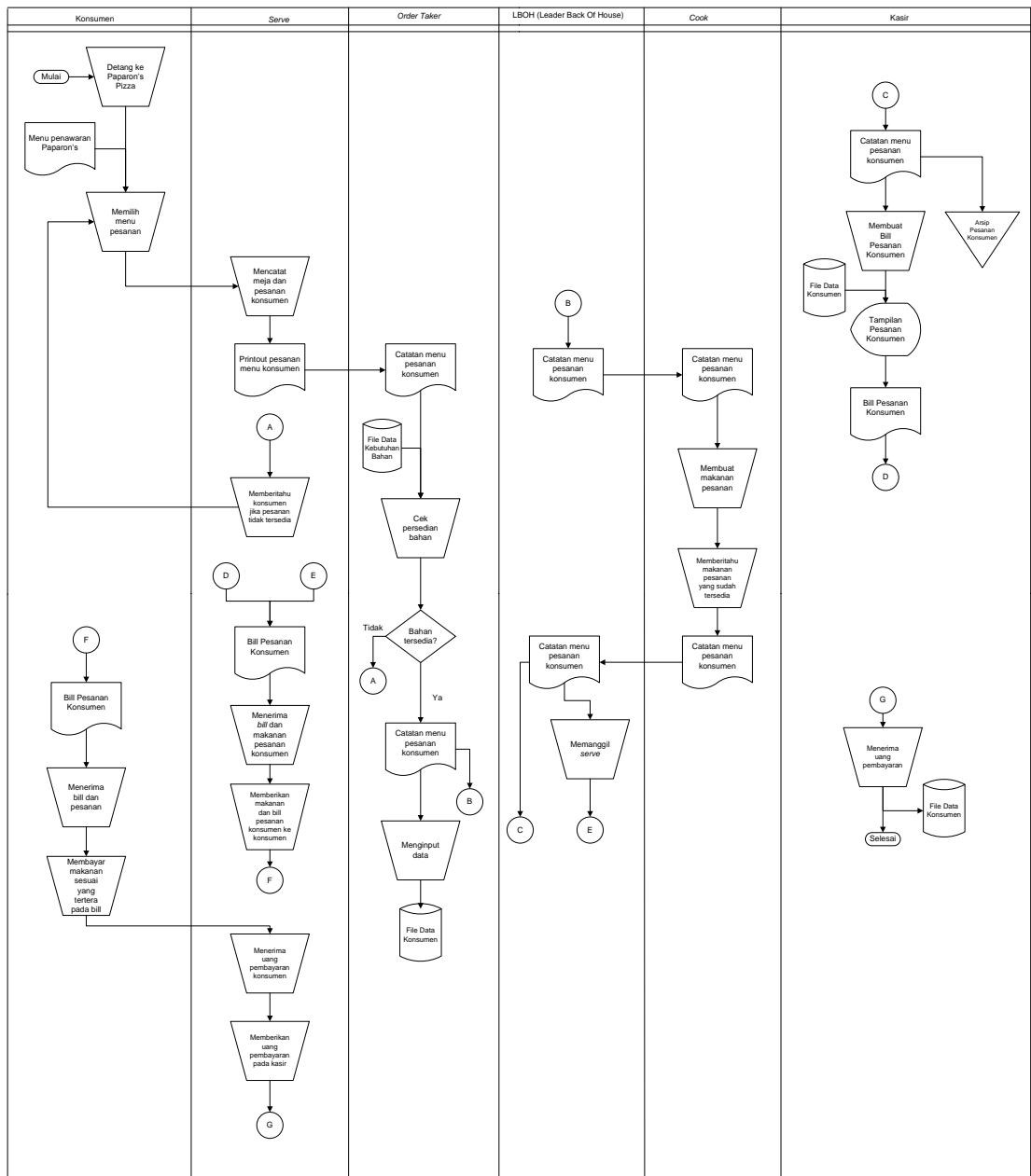
Tabel 6.2

Usulan Perbaikan Prosedur Lama Untuk Prosedur Pembelian Bahan Baku

<b>Kriteria PIECES</b>	<b>Perbaikan Yang Dilakukan</b>
<i>Performance</i> (Kinerja)	Menggunakan program komputer untuk mencatat kebutuhan bahan baku.
<i>Efficiency</i> (Efisiensi)	Mengurangi beban kerja LBOH dalam mencatat kebutuhan bahan baku dengan adanya program komputer.

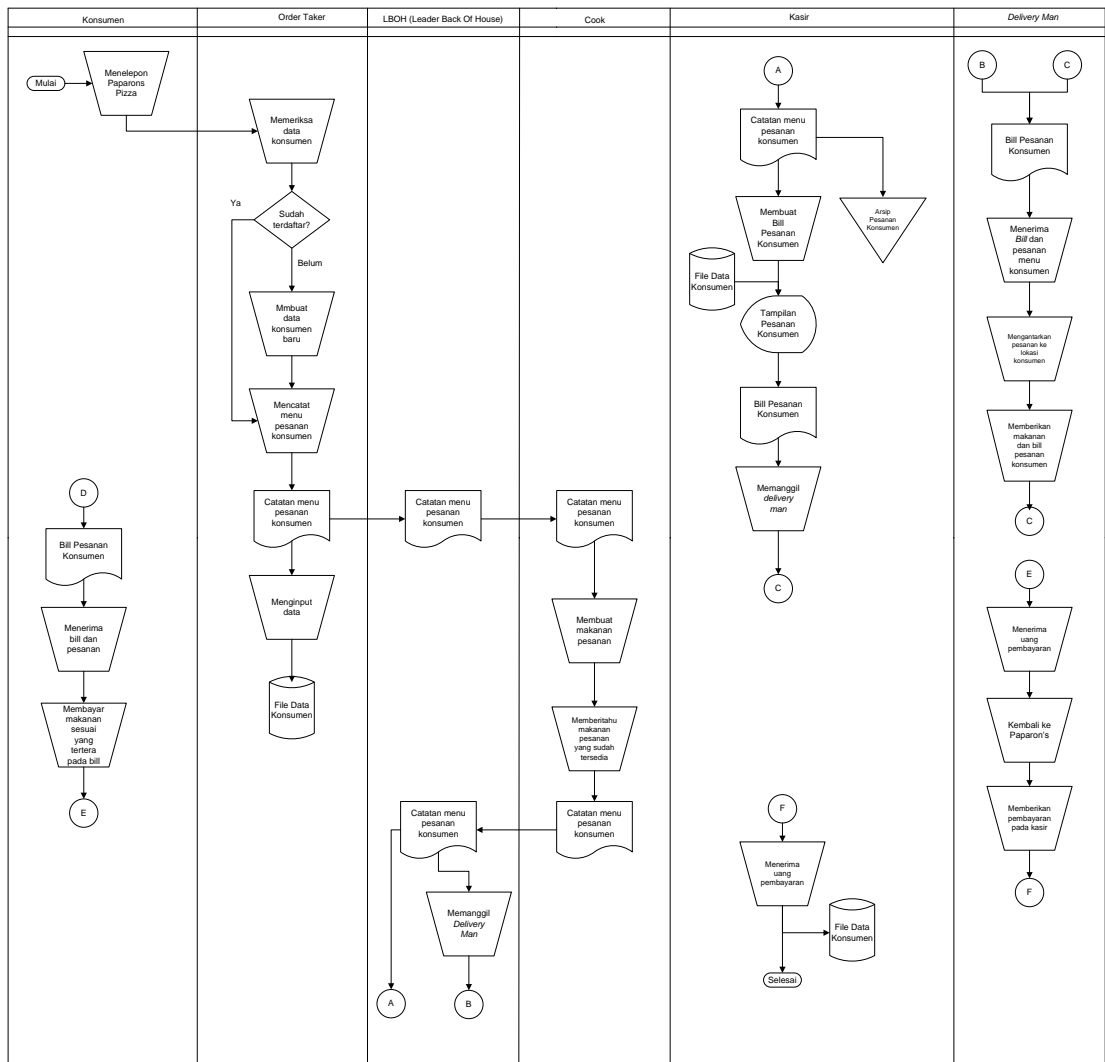
2. Berikut ini prosedur-prosedur yang diusulkan dari hasil penelitian :
- a. Prosedur makan ditempat usulan (*dine-in*). Gambaran prosedur dapat dilihat pada gambar 6.1
  - b. Prosedur bawa pulang usulan (*take away*). Gambaran prosedur dapat dilihat pada gambar 6.2
  - c. Prosedur delivery telepon usulan. Gambaran prosedur dapat dilihat pada gambar 6.3
  - d. Prosedur pemesanan melalui internet (*delivery online*). Gambaran prosedur dapat dilihat pada gambar 6.4
  - e. Prosedur pembelian bahan baku. Gambaran prosedur dapat dilihat pada gambar 6.4





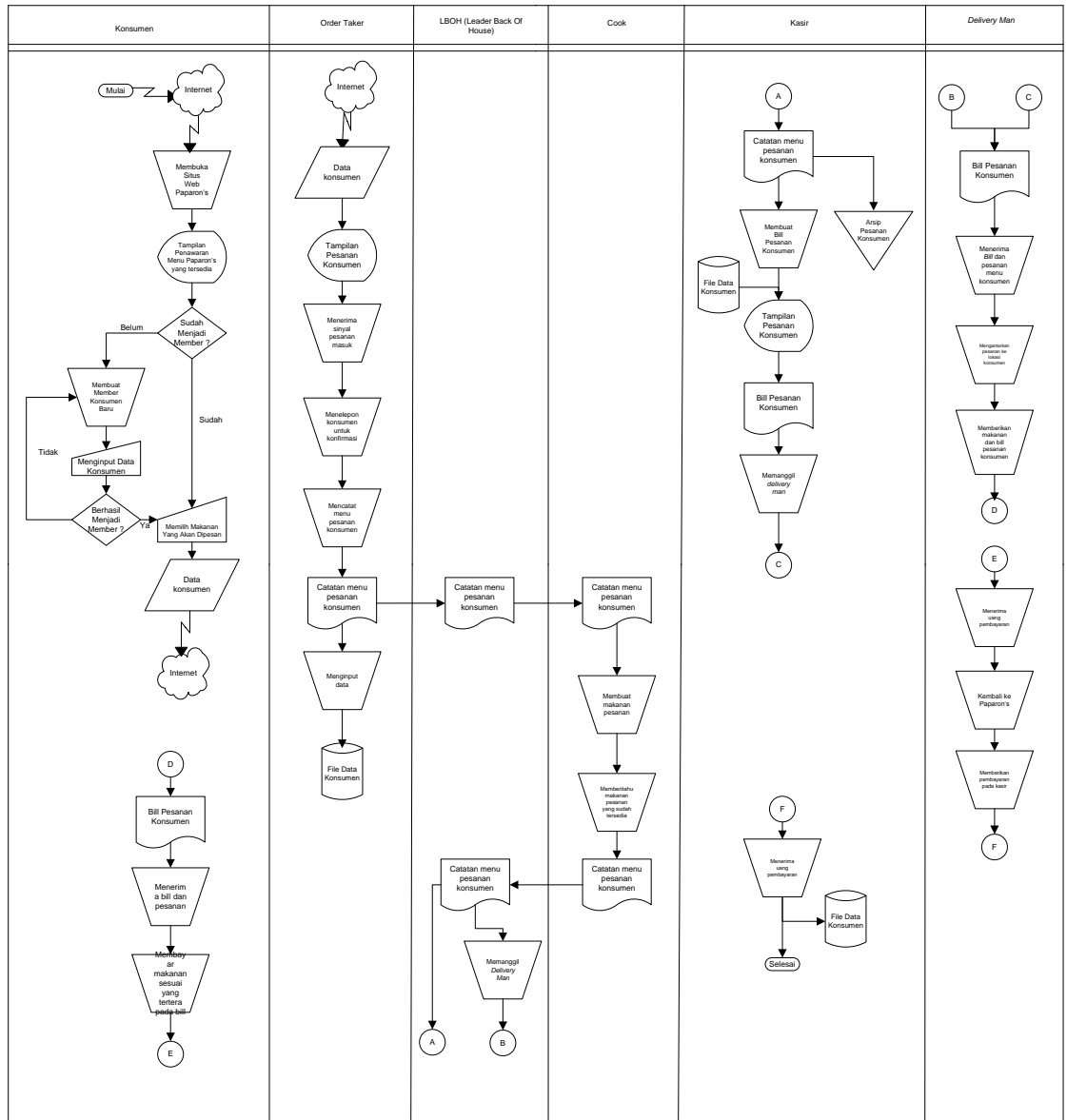
Gambar 6.2

Gambaran *Flowchart* Prosedur Bawa Pulang (*Take Away*) Usulan



Gambar 6.3

Gambaran *Flowchart* Prosedur Pelayanan Antar (*Delivery Service*) Usulan



Gambar 6.4

Gambaran *Flowchart* Prosedur Pelayanan Antar Internet



3. Untuk perubahan *job description* masing-masing bagian dalam prosedur usulan dapat disimpulkan sebagai berikut:

a. Manajer Operasional

➤ Tugas :

- Mengatur alur jalannya penjualan dari mulai *Back Of House* (BOH) sampai *Front Of House* (FOH).
- Memberi perijinan dalam pembelian bahan baku Paparon's.

➤ Wewenang : Mengkoordinasi setiap kinerja BOH dan FOH di Paparon's.

➤ Tanggung Jawab : Menerima semua laporan pertanggung jawaban kinerja dari *Leader Back Of House* (LBOH) dan *Leader Front Of House* (LFOH).

b. LBOH (*Leader Back Of House*)

➤ Tugas : Mengkoordinir kerja pada bagian BOH.

➤ Wewenang

- Mengatur kinerja koki maupun pelayan dapur.
- Melakukan pencatatan persediaan bahan baku.
- Melakukan pembelian bahan baku.

➤ Tanggung Jawab : Bertanggung jawab atas kinerja pada bagian BOH dan membuat catatan kebutuhan bahan baku.

c. *Order Taker*

➤ Tugas : Menginput semua pesanan pada program PERS dalam prosedur pelayanan konsumen.

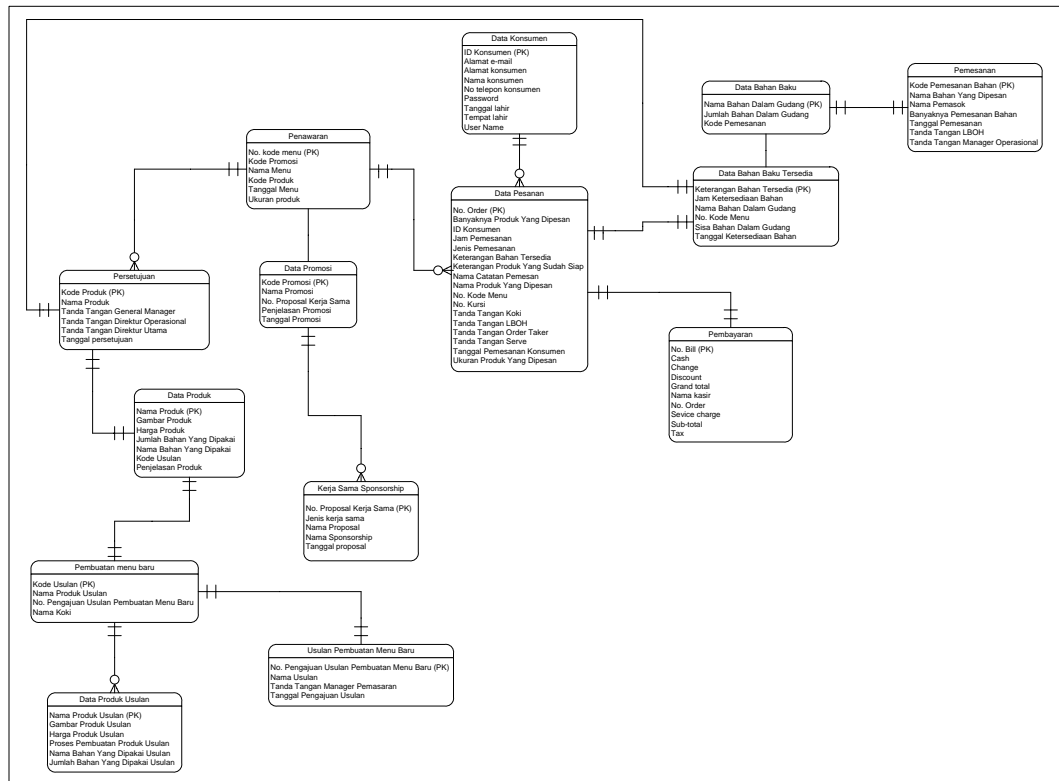
➤ Wewenang

- Menyampaikan pesanan pada bagian BOH.
- Mencatat data konsumen *delivery service*.
- Menginput data dalam PERS

➤ Tanggung Jawab : Bertanggung jawab atas pesanan yang telah tercatat.



4. Hasil rancangan *Entity Relationship Diagram (ERD)*



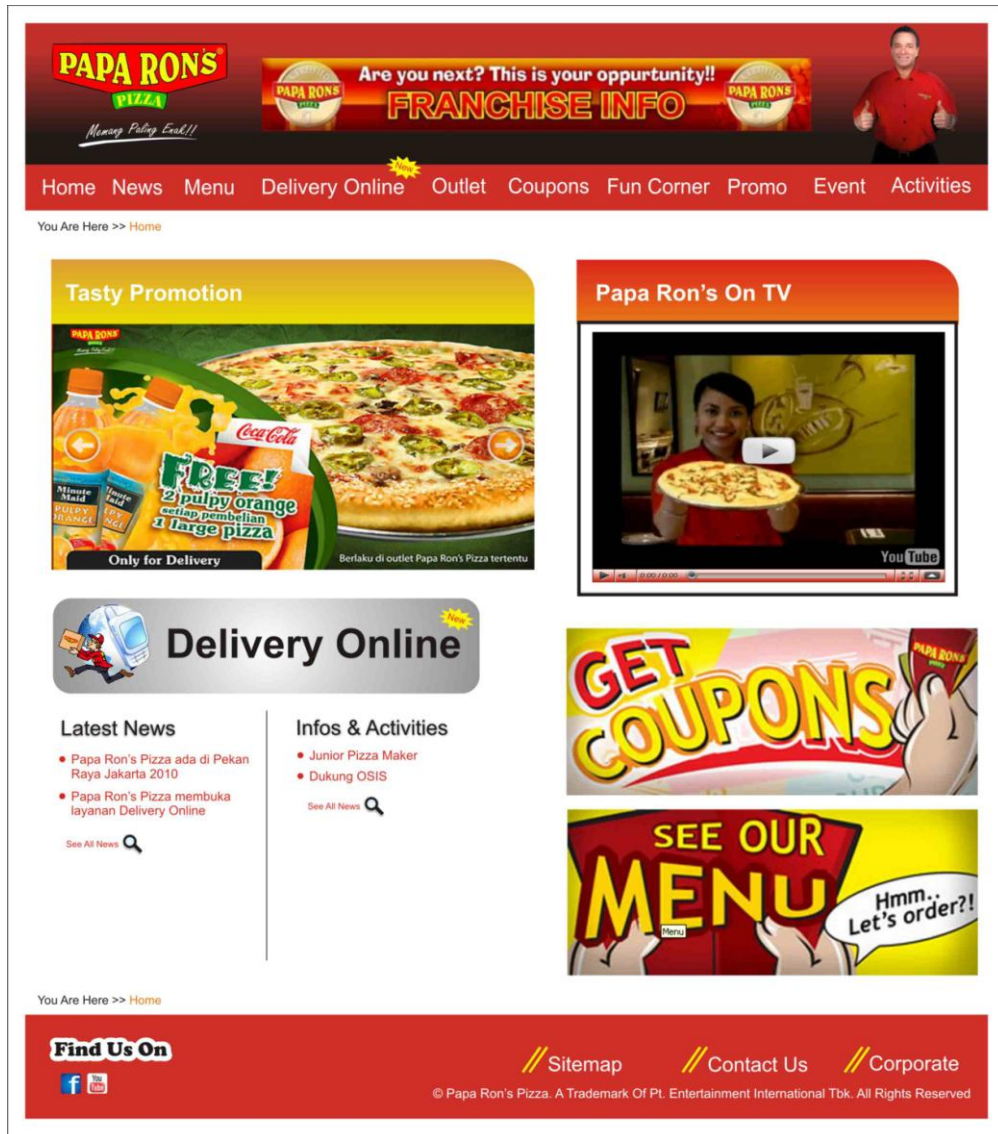
Gambar 6.6

*Entity Relationship Diagram* Yang Di Usulkan



6. Rancangan User Interface Untuk Situs Penjualan *Delivery Online*

a. Tampilan *home* Paparon's Pizza



Gambar 6.8

Tampilan *Home* Usulan

b. Tampilan masuk *delivery online*



Gambar 6.9

Tampilan Masuk *Delivery Online* Usulan

c. Tampilan Pendaftaran Konsumen *Delivery Online*

**PAPA RON'S PIZZA**  
Mancing Pelang Enak!!

Are you next? This is your opportunity!!  
**FRANCHISE INFO**

Home News Menu Delivery Online **Hot** Outlet Coupons Fun Corner Promo Event Activities

You Are Here >> Delivery Online >> Daftar

### Isi Kelengkapan Regristasi Anda

User Name\*

E-Mail\*

Password\*

Ulang Isi Password\*

---

Nama Anda\*

Tempat / Tanggal Lahir\*  /  /  /

Alamat Anda\*

No. Ponsel\*

(\*) Harus Mengisi Bagian Ini

**SUBMIT**

You Are Here >> Delivery Online >> Daftar

**Find Us On**

[f](#) [You Tube](#)

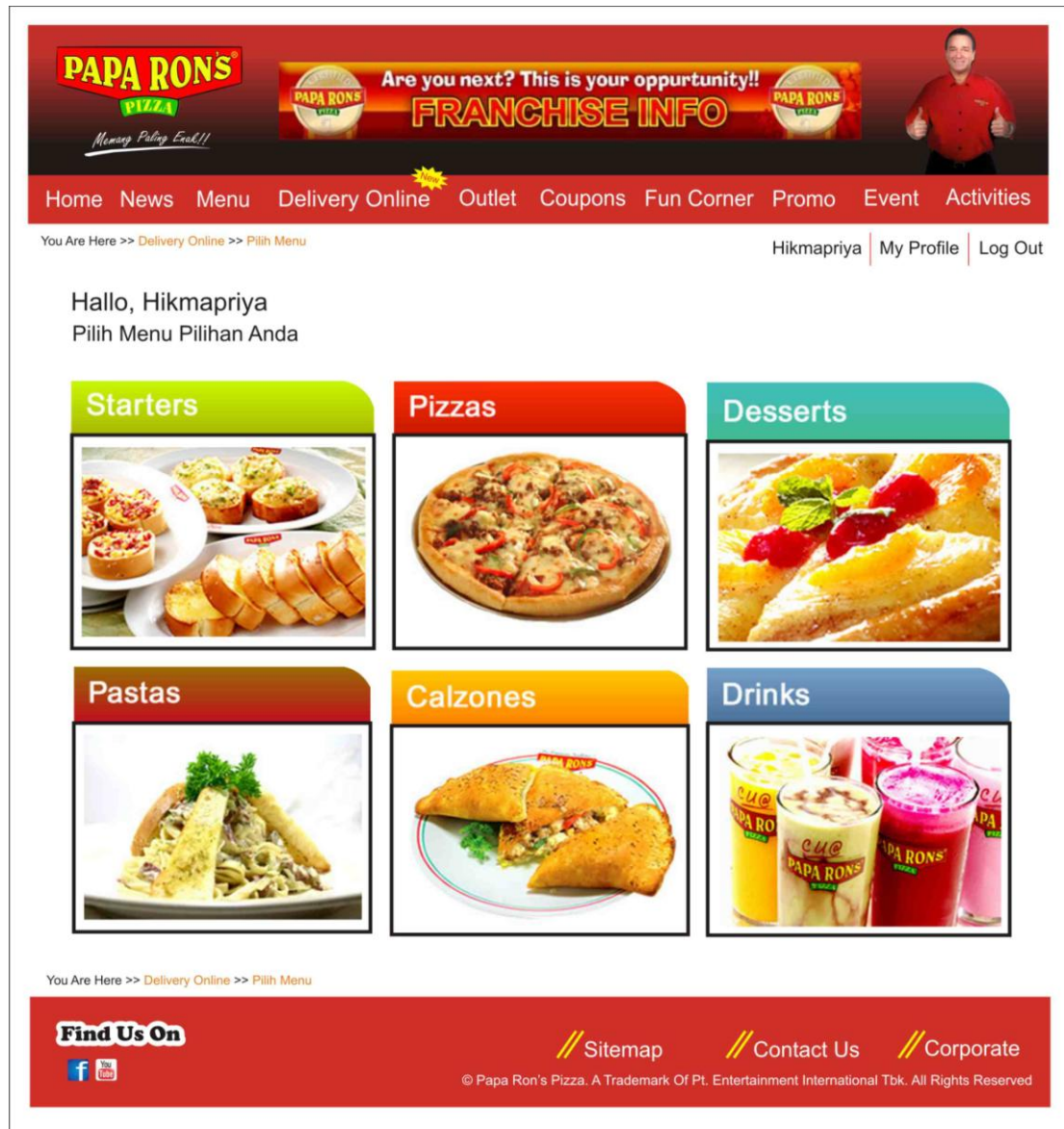
// Sitemap // Contact Us // Corporate

© Papa Ron's Pizza. A Trademark Of Pt. Entertainment International Tbk. All Rights Reserved

Gambar 6.10

Tampilan Pwndaftaran Konsumen *Delivery Online* Usulan

d. Tampilan Pemesanan Pesanan Menu Awal *Delivery Online*

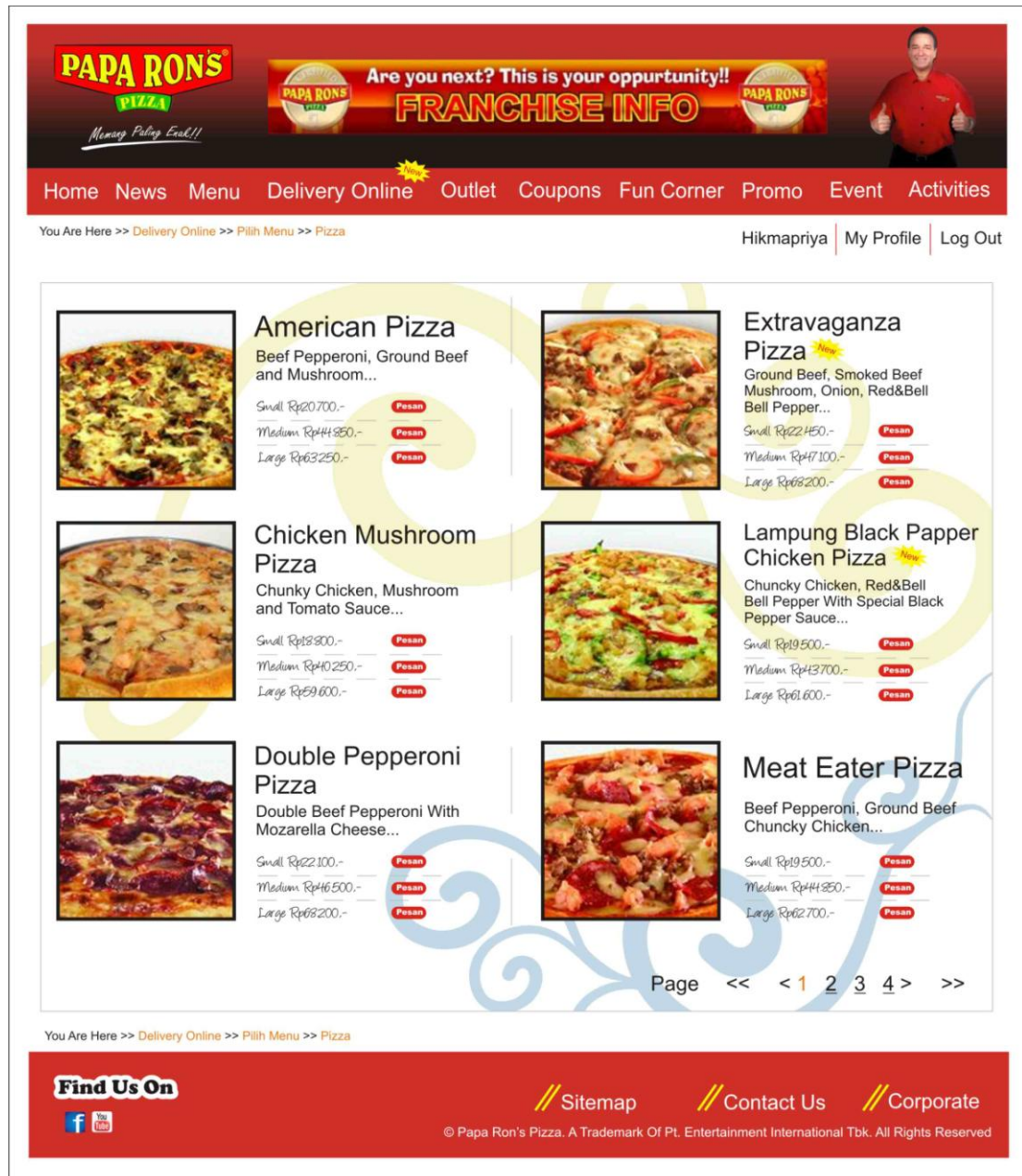


Gambar 6.11

Tampilan Pemesanan Pesanan Menu Awal *Delivery Online* Usulan



e. Tampilan Pemesanan Pesanan Menu Produk *Delivery Online*



Gambar 6.12

Tampilan Pemesanan Pesanan Menu Produk *Delivery Online* Usulan

f. Tampilan Pemesanan Pesanan Yang Dipilih Pada *Delivery Online*



Gambar 6.13

Tampilan Pemesanan Pesanan Yang Dipilih Pada *Delivery Online* Usulan



g. Tampilan Alamat Pengiriman *Delivery Online*

The screenshot shows the Papa Ron's Pizza website interface for online delivery. At the top, there is a navigation menu with links: Home, News, Menu, Delivery Online, Outlet, Coupons, Fun Corner, Promo, Event, and Activities. Below the menu is a breadcrumb trail: You Are Here >> Delivery Online >> Pilih Menu >> Pesanan Anda >> Pengiriman Pesanan. On the right side, there are links for Hikmapriya, My Profile, and Log Out.

The main section is titled "Pengiriman Pesanan" (Order Delivery). It contains several form fields:

- Tempat & Alamat Pengiriman\***: A text box containing "Kampus Maranatha, Jl. Prof. Drg. Suria Sumantri 65".
- Kota\***: A dropdown menu with "Bandung" selected.
- Pilih Papa Ron's Terdekat\***: A dropdown menu with "Abdul Rivai" selected.
- No. Tlp Yang Dapat Dihubungi Saat Pengiriman\***: An empty text box.
- Pemesana Dilakukan Pada Tanggal\***: Three dropdown menus for day (18), month (Februari), and year (1986).
- Pemesana Dilakukan Pada Jam\***: Three dropdown menus for hour (10), minute (00), and AM/PM (Am).

Below the form fields is a note in red text: "Catatan: Setelah anda mengirim pesanan, call center kami akan menelepon anda untuk mengkonfirmasi pesanan anda. Oleh karena itu kami harap nomor telepon yang ada isi adalah benar."

The bottom section shows the order summary table:

Makanan / Minuman	Jumlah	Harga
Baked Lasagna	1	Rp32.200,-
Calzones Plain Cheese	2	Rp49.000,-
Pizza American Classic (Medium)	1	Rp44.850,-
<b>Total</b>		<b>Rp126.050,-</b>

Below the table is another note in red text: "Catatan: Harga yang ada belum termasuk pajak 10% dan ongkos delivery". To the right of the table are two buttons: "Ganti Pesanan" (Change Order) and "KIRIM PESANAN ANDA" (SEND YOUR ORDER).

At the bottom of the page, there is a footer with the text "Find Us On" and social media icons for Facebook and YouTube. It also includes links for Sitemap, Contact Us, and Corporate, and a copyright notice: "© Papa Ron's Pizza. A Trademark Of Pt. Entertainment International Tbk. All Rights Reserved".

Gambar 6.14

Tampilan Alamat Pengiriman *Delivery Online* Usulan

h. Tampilan Pesanan Terkirim *Delivery Online*

Gambar 6.15

Tampilan Pesanan Terkirim *Delivery Online* Usulan

## 6.2 Saran

Sebelum menerapkan Teknologi Informasi di Paparon's Pizza, ada beberapa hal yang harus dipertimbangkan. Pertimbangan ini bertujuan untuk mengetahui tingkat kesiapan seluruh perangkat pada Paparon's dalam penerapan Teknologi Informasi. Hal-hal yang harus diperhatikan ini adalah :

- a. Tingkat kemampuan *user* atau pengguna yang langsung berhubungan dengan sistem Teknologi Informasi. Sebaiknya pengguna memiliki keterampilan yang baik mengenai penggunaan aplikasi komputer.
- b. Pihak Paparon's Pizza disarankan untuk menghitung biaya yang dikeluarkan dari penerapan sistem baru ini karena di dalam penelitian, peneliti tidak memperhitungkan biaya yang diperlukan untuk menjalankan sistem baru yang diusulkan.
- c. Dalam penerapan sistem baru ini, harus diberikan persentase toleransi atau besarnya error yang dapat terjadi dari penerapan sistem baru yang akan diterapkan.