

## **FILL YOUR LIFE**

There is no need to be stopped by what you can do  
Instead, move yourself ahead by doing what you can do  
Sure, you have limitations just like everyone else  
Yet your possibilities are far greater than your limitations  
Focus on the positive possibilities  
and you will find a way around those limitations  
Stop worrying about what you don't have and do what you can,  
where you are with what you do have.  
It is more than enough to take you anywhere you desire to go  
Everyday is filled with treasures yet to be discovered  
But if you go through the day filled with resentment, anger or envy,  
You will walk right on past those treasures without even glimpsing them  
Instead, seek to add value to each situation in which you find yourself  
Make a genuine effort to make a real difference  
Rather than lamenting what you don't have,  
Appreciate and make a full use of what you do have  
And the best things you can imagine will fill your life

(Ralf Marston - Daily Motivator.com)

Kau Telah Memilihku sebelum dunia dibentuk  
Betapa aku bersyukur padaMu ya Tuhan Allahku  
Kau Telah Memanggilku sebagai alat kerajaanMu  
Betapa aku bersyukur padaMu atas perbuatanMu

Allah turut bekerja dalam segala sesuatu  
untuk mendatangkan kebaikan bagi  
mereka yang mengasihi Dia,  
yaitu bagi mereka yang terpanggil  
sesuai dengan rencana Allah

(Roma 8 : 28)

#### Kasih Sejati

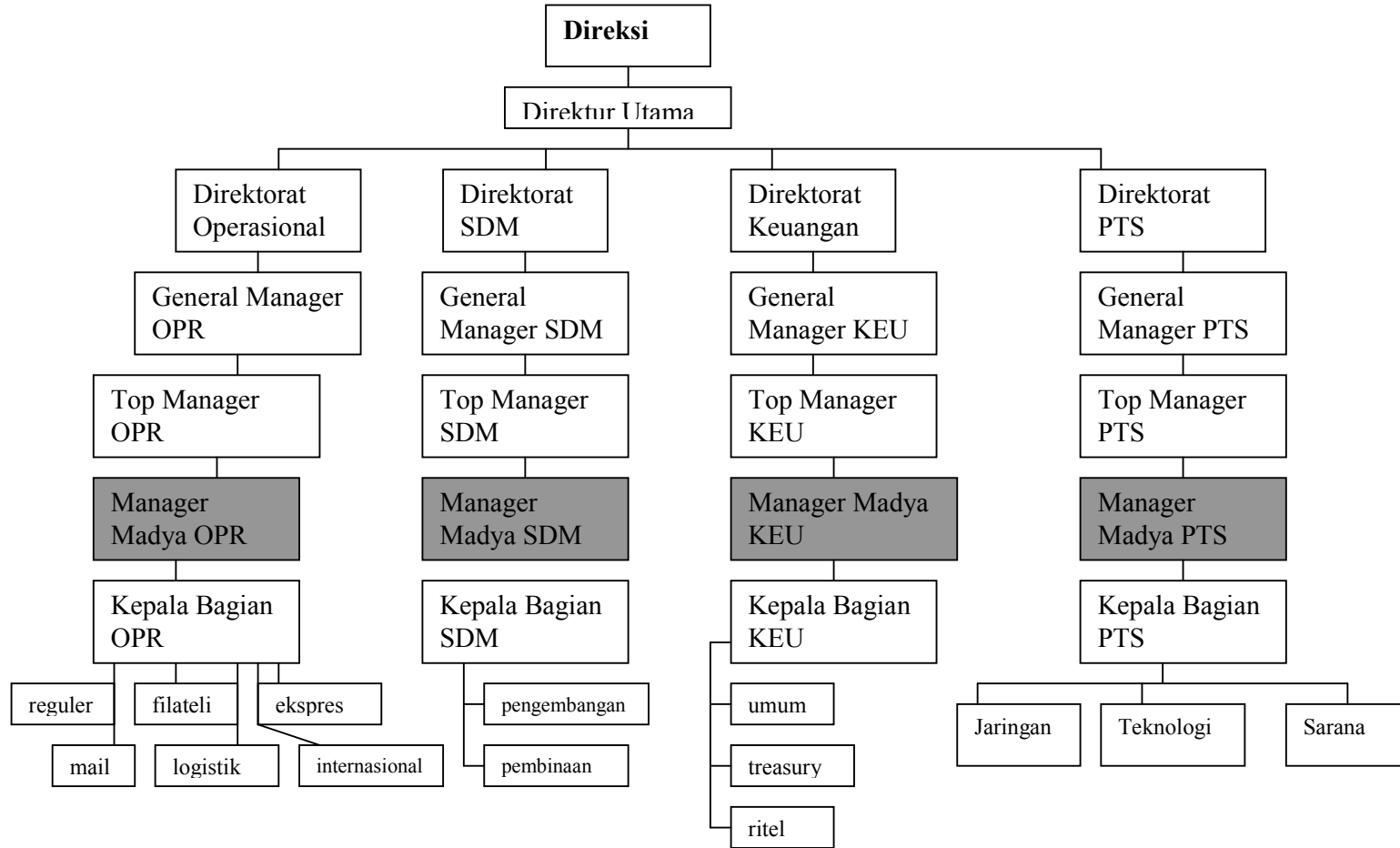
Kejarlah kasih semampu kau bisa, terus dan terus  
Meski tak menjanjikan batas, percayalah kalau kasih  
Tak kan membuatmu jera 'tuk terus menghausinya  
Lihat sekelilingmu dan jangan keraskan hatimu  
Kasih itu sabar, murah hati, tidak cemburu, tidak sombong  
Tidak memegahkan diri, tidak melakukan yang tidak sopan  
Tidak mencari keuntungan sendiri, tidak pemaarah  
dan tidak menyimpan kesalahan orang lain

Kasih itu tidak berkesudahan

( I Korintus 13 : 4-8)

# LAMPIRAN

# STRUKTUR ORGANISASI PT'X'



# **LAMPIRAN 1**

Tabel Hasil Pengujian Alat Ukur

Tabel Hasil Pengambilan Data

Tabulasi Silang antara AQ dengan Data Penunjang

## **LAMPIRAN 2**

Kata Pengantar Alat Ukur

Data Pribadi

Data Penunjang

*Alat Ukur Adversity Quotient*

## **LAMPIRAN 3**

Sejarah Perusahaan

Struktur Organisasi Perusahaan

### Hasil perhitungan Validitas dan Reliabilitas alat ukur Adversity Quotient

NO ITEM	DIMENSI	KORELASI	KETERANGAN
1	C	0.472	Diterima
2	O	0.555	Diterima
3	R	0.502	Diterima
4	E	0.524	Diterima
5	R	0.530	Diterima
<b>6</b>	<b>O</b>	<b>0.281</b>	<b>Ditolak</b>
7	C	0.502	Diterima
8	E	0.544	Diterima
9	R	0.559	Diterima
10	E	0.536	Diterima
11	O	0.405	Diterima
12	R	0.580	Diterima
13	C	0.310	Diterima
14	E	0.456	Diterima
15	C	0.601	Diterima
16	O	0.716	Diterima
17	C	0.552	Diterima
18	O	0.771	Diterima
19	E	0.678	Diterima
20	R	0.417	Diterima
21	C	0.679	Diterima
22	E	0.410	Diterima
23	O	0.634	Diterima
24	R	0.658	Diterima
25	E	0.601	Diterima
26	C	0.456	Diterima
27	O	0.632	Diterima
28	R	0.585	Diterima
29	E	0.690	Diterima
30	O	0.747	Diterima
31	C	0.711	Diterima
32	R	0.531	Diterima
33	E	0.498	Diterima
34	O	0.381	Diterima
35	C	0.523	Diterima
36	E	0.502	Diterima
37	R	0.508	Diterima
38	O	0.740	Diterima
39	C	0.668	Diterima
40	R	0.447	Diterima
Tabel Validitas alat ukur <i>Adversity Quotient</i>			

Reliabilitas alat ukur *Adversity Quotient* berdasarkan  
Guttman split half sebesar = 0.8758

Tabel 3.3.2. Hasil pengujian alat ukur



### Hasil pengambilan data

		Item																													
S	1	2	3	4	5	6	7	8	9	10	11	12	13	14	15	16	17	18	19	20	21	22	23	24	25	26	27	28	29	30	
1	3	3	2	2	2	3	3	3	2	4	2	2	3	3	4	3	4	1	2	3	3	3	3	3	3	4	2	3	4	3	
2	4	4	3	3	4	4	3	3	4	4	4	4	3	4	4	4	4	4	2	4	4	4	2	4	1	4	3	4	4	3	
3	3	3	2	2	1	2	3	3	3	4	3	4	4	4	4	3	4	4	3	3	4	4	4	4	4	4	2	2	4	3	
4	3	3	4	3	2	3	3	3	3	3	3	4	4	4	3	3	4	3	3	4	4	3	4	4	4	3	3	3	4	2	
5	2	3	1	2	1	1	2	3	1	4	3	3	2	2	3	3	4	1	3	4	2	4	3	2	3	4	1	3	4	3	
6	4	3	3	3	2	3	3	2	2	3	3	2	3	2	3	4	4	3	2	3	3	4	2	2	2	3	3	2	3	3	
7	3	1	1	1	1	4	4	4	2	4	4	4	3	1	4	3	4	2	3	3	2	3	2	3	3	3	3	3	2	4	
8	4	4	4	4	4	3	4	2	3	4	3	2	4	4	3	4	2	4	4	3	4	3	4	3	4	3	4	4	4	3	
9	3	2	3	3	3	2	3	3	2	3	3	3	3	3	4	3	3	3	3	4	2	3	3	4	3	4	3	2	4	3	
10	1	3	1	2	1	2	1	1	3	3	1	2	3	1	4	2	4	1	1	1	4	4	1	4	1	4	3	1	4	1	
11	3	4	3	3	3	3	3	3	3	4	3	3	3	3	4	3	3	3	3	3	3	4	3	3	3	4	3	3	4	3	
12	4	1	3	3	4	4	2	4	3	4	4	4	4	1	2	4	4	3	3	4	4	4	1	1	4	2	1	4	2	3	
13	3	3	3	3	3	3	3	3	3	4	3	3	3	4	4	3	4	3	3	3	3	4	3	3	3	3	3	4	4	3	
14	4	4	3	4	4	4	4	4	4	4	4	4	4	4	4	4	4	4	4	4	4	3	3	4	1	4	3	4	4	3	
15	4	4	4	4	4	4	4	4	1	4	4	4	1	4	4	4	4	1	4	4	4	1	4	4	4	1	4	4	1	4	
16	3	3	3	2	2	3	3	3	3	3	3	3	3	3	3	3	3	4	4	3	4	3	4	4	3	3	3	4	3	3	
17	2	3	3	2	2	2	3	3	3	3	3	3	3	2	3	3	3	3	3	3	3	3	3	2	3	3	3	3	3	3	
18	3	4	4	4	4	3	3	4	4	3	4	1	3	2	2	3	4	3	3	3	4	4	3	3	2	3	3	4	3	3	
19	4	3	3	4	3	2	2	3	2	3	3	3	2	4	4	3	4	3	4	3	2	4	3	3	4	3	3	3	3	2	
20	3	4	3	2	4	4	3	4	3	4	4	4	3	3	4	3	4	3	2	2	4	3	3	3	2	2	3	3	3	2	
21	3	3	2	3	3	3	2	3	4	4	3	3	3	3	4	3	4	3	4	3	3	4	3	3	3	3	4	3	2	3	
22	3	3	3	4	2	3	2	3	3	3	3	2	3	3	3	3	3	4	3	3	4	4	3	3	4	4	4	3	2	4	
23	4	3	3	3	2	3	2	3	2	3	4	4	3	2	3	3	4	4	3	3	2	3	3	3	2	3	4	3	4	3	
24	3	2	1	2	2	2	3	3	2	2	3	2	3	2	3	4	3	2	3	2	4	3	3	2	3	3	4	3	3	3	
25	3	2	2	3	2	2	1	3	2	3	1	2	1	3	3	2	3	2	3	2	3	3	2	3	3	4	3	3	3	3	
26	3	3	4	4	3	3	4	3	3	2	3	3	3	4	3	4	4	3	3	4	4	4	4	3	4	4	4	3	3	4	
27	2	3	3	2	3	2	3	2	3	4	2	3	2	3	3	2	3	2	3	3	2	3	3	2	3	4	3	3	4	3	
28	2	3	4	3	2	3	2	3	3	3	2	3	2	3	2	3	2	3	2	3	3	3	2	3	3	3	3	2	3	2	
29	3	3	4	3	3	3	3	3	3	3	3	3	4	3	4	3	3	4	4	3	4	4	3	4	4	4	3	4	4	3	
30	2	3	2	2	1	2	1	2	3	4	4	3	3	2	4	3	4	1	1	3	3	4	4	2	3	4	4	4	4	3	

### STANDAR AQ BERDASARKAN NORMA KELOMPOK

Skor AQ      Skor tertinggi      = 140

                  Skor terendah            = 85

Kategori      AQ tinggi        : skor 123 -140

                  AQ sedang        : skor 104 -122

                  AQ rendah        : skor 85 -103

item								
31	32	33	34	35	36	37	38	39
2	1	3	3	2	1	4	3	3
3	4	4	3	3	1	4	4	3
1	1	3	4	4	1	4	3	3
2	3	3	3	4	2	4	3	3
1	1	4	1	3	1	4	3	3
3	3	3	3	2	1	3	3	2
2	2	2	3	2	3	3	2	2
2	3	3	4	2	1	3	3	4
3	3	3	2	3	2	4	3	3
1	1	4	3	2	1	4	3	1
3	2	4	3	3	3	3	3	4
1	3	2	1	3	4	3	3	3
3	3	3	3	3	3	3	3	4
2	3	4	3	4	3	2	3	4
4	1	3	4	1	1	4	4	3
3	3	3	4	3	3	3	4	3
3	2	3	3	3	3	3	3	3
4	3	3	4	3	3	4	3	4
3	3	3	3	2	4	3	2	4
3	3	3	3	2	3	3	3	3
3	3	4	3	3	3	3	3	4
3	4	4	3	3	3	2	3	4
3	3	4	3	4	3	3	3	4
3	3	3	3	2	3	2	2	3
3	3	3	4	3	3	2	3	3
3	2	3	4	3	3	2	3	3
3	3	2	2	3	3	3	3	3
3	3	4	2	3	3	3	3	3
3	3	3	4	4	3	4	3	4
3	1	4	3	3	1	4	2	1

Dimensi				
C	O	R	E	Σ
29	33	22	23	107
35	36	28	36	135
33	34	23	31	121
33	30	29	34	126
25	34	20	19	98
29	29	23	26	107
30	26	25	24	105
34	29	32	35	130
29	30	29	28	116
17	34	12	22	85
30	34	31	29	124
32	24	28	30	114
31	32	31	31	125
34	33	34	39	140
40	26	36	25	127
32	27	31	33	123
26	27	29	28	110
27	30	36	34	127
30	30	33	26	119
29	30	32	29	120
30	31	32	30	123
31	28	31	33	123
30	30	32	29	121
26	24	28	26	104
27	25	26	24	102
36	28	33	32	129
26	29	28	25	108
27	26	27	27	107
32	32	33	36	133
26	35	23	23	107

Kategori				
C	O	R	E	AQ
S	T	S	R	Sedang
T	T	S	T	Tinggi
T	T	S	S	Sedang
T	S	T	T	Tinggi
S	T	R	R	Rendah
S	S	S	S	Sedang
S	R	S	R	Sedang
T	S	T	T	Tinggi
S	S	T	S	Sedang
R	T	R	R	Rendah
S	T	T	S	Tinggi
S	R	S	S	Sedang
S	S	T	S	Tinggi
T	T	T	T	Tinggi
T	R	T	R	Tinggi
S	R	T	T	Tinggi
S	R	T	S	Sedang
S	S	T	S	Tinggi
S	S	T	S	Sedang
S	S	T	S	Sedang
S	S	T	S	Tinggi
S	R	T	T	Tinggi
S	S	T	S	Sedang
S	R	S	S	Sedang
S	R	S	R	Rendah
T	R	T	T	Tinggi
S	R	S	R	Sedang
S	R	S	S	Sedang
S	S	T	T	Tinggi
S	T	S	R	Sedang

	C	O	R	E
Skor tertinggi :	40	36	36	39
Skor terendah :	17	24	12	19
Kategori tinggi :	33-40	33-36	29-36	32-39
Kategori sedang :	25-32	29-32	21-28	26-31
Kategori rendah :	17-24	24-28	12-20	19-25

## DATA PENUNJANG

### 4.3.1. Tabulasi silang antara AQ dengan persepsi responden mengenai orang yang dianggap sukses

AQ	Org yg dianggap sukses :										Σ	%
	Ortu		atasan		Tmn dkt		tmn krj		orla			
	Σ	%	Σ	%	Σ	%	Σ	%	Σ	%		
Tinggi	4	13	5	14	2	7	1	3	1	3	13	43
Sedang	6	20	1	3	3	10	4	13	0	0	14	47
Rendah	0	0	1	3	1	3	1	3	0	0	3	10
Σ	10	33	7	20	6	20	6	19	1	3	30	100

Tabel 4.3.1. Tabulasi silang antara AQ dengan persepsi responden mengenai orang yang dianggap sukses

### 4.3.2. Tabulasi silang antara AQ dengan persepsi responden mengenai orang yang paling berperan dalam hidup

AQ	Orang yang paling berperan dalam hidup responden :												Σ	%
	Ortu		atasan		Tmn dkt		tmn krj		lain-lain		Diri sendiri			
	Σ	%	Σ	%	Σ	%	Σ	%	Σ	%	Σ	%		
Tinggi	8	27	1	3	1	3	1	3	2	7	0	0	13	43
Sedang	11	37	2	7	1	3	0	0	0	0	0	0	14	47
Rendah	2	7	0	0	0	0	1	3	0	0	0	0	3	10
Σ	21	71	3	10	2	6	2	6	2	7	0	0	30	100

Tabel 4.3.2. Tabulasi silang antara AQ dengan persepsi responden mengenai orang yang paling berperan dalam hidup

### 4.3.3. Tabulasi silang antara AQ dengan persepsi responden mengenai siapa yang lebih berperan dalam menghadapi kesulitan hidup sehari-hari

AQ	Yang lebih berperan dalam menghadapi kesulitan hidup sehari-hari :				Σ	%
	Diri sendiri		Orang lain			
	Σ	%	Σ	%		
Tinggi	13	43	0	0	13	43
Sedang	14	47	0	0	14	47
Rendah	2	7	1	3	3	10
Σ	29	97	0	3	30	100

Tabel 4.3.3. Tabulasi silang antara AQ dengan persepsi responden mengenai siapa yang lebih berperan dalam menghadapi kesulitan hidup sehari-hari

**4.3.4. Tabulasi silang antara AQ dengan persepsi responden mengenai apa yang dilakukan orang tua ketika menghadapi kesulitan**

AQ	Yang dilakukan orang tua ketika menghadapi kesulitan :						$\Sigma$	%
	Berusaha Keras		Berusaha sampai batas tertentu		Mudah menyerah			
	$\Sigma$	%	$\Sigma$	%	$\Sigma$	%		
Tinggi	8	27	5	17	0	0	13	43
Sedang	8	27	6	20	0	0	14	47
Rendah	1	3	2	7	0	0	3	10
$\Sigma$	17	57	13	44	0	0	30	100

Tabel 4.3.4. Tabulasi silang antara AQ dengan persepsi responden mengenai apa yang dilakukan orang tua ketika menghadapi kesulitan

**4.3.5. Tabulasi silang antara AQ dengan persepsi responden mengenai apa yang dilakukan atasan ketika menghadapi kesulitan**

AQ	Yang dilakukan atasan ketika menghadapi kesulitan :						$\Sigma$	%
	Berusaha Keras		Berusaha sampai batas tertentu		Mudah menyerah			
	$\Sigma$	%	$\Sigma$	%	$\Sigma$	%		
Tinggi	2	7	11	37	0	0	13	43
Sedang	7	23	7	23	0	0	14	47
Rendah	1	3	2	7	0	0	3	10
$\Sigma$	10	33	20	67	0	0	30	100

Tabel 4.3.5. Tabulasi silang antara AQ dengan persepsi responden mengenai apa yang dilakukan atasan ketika menghadapi kesulitan

**4.3.6. Tabulasi silang antara AQ dengan persepsi responden mengenai apa yang dilakukan teman dekat ketika menghadapi kesulitan**

AQ	Yang dilakukan tmn dkt ketika menghadapi kesulitan :			$\Sigma$	%
	Berusaha Keras	Berusaha sampai batas tertentu	Mudah menyerah		

	$\Sigma$	%	$\Sigma$	%	$\Sigma$	%		
Tinggi	9	30	4	13	0	0	13	43
Sedang	6	20	8	27	0	0	14	47
Rendah	2	7	1	3	0	0	3	10
$\Sigma$	17	57	13	43	0	0	30	100

Tabel 4.3.6. Tabulasi silang antara AQ dengan persepsi responden mengenai apa yang dilakukan teman dekat ketika menghadapi kesulitan

**4.3.7. Tabulasi silang antara AQ dengan persepsi responden mengenai apa yang dilakukan figur lain (teman kerja, keluarga,dll) dalam hidup responden ketika menghadapi kesulitan**

AQ	Yang dilakukan figur lain ketika menghadapi kesulitan :						$\Sigma$	%
	Berusaha Keras		Berusaha sampai batas tertentu		Mudah menyerah			
	$\Sigma$	%	$\Sigma$	%	$\Sigma$	%		
Tinggi	6	20	7	23	0	0	13	43
Sedang	5	17	9	30	0	0	14	47
Rendah	1	3	2	7	0	0	3	10
$\Sigma$	12	40	18	60	0	0	30	100

Tabel 4.3.7. Tabulasi silang antara AQ dengan persepsi responden mengenai apa yang dilakukan figure lain ( teman kerja,keluarga, dll) dalam hidup responden ketika menghadapi kesulitan

**4.3.8. Tabulasi silang antara AQ dengan persepsi responden mengenai prestasi mereka di perusahaan tempat mereka bekerja**

AQ	Persepsi mengenai prestasi di perusahaan tempat bekerja :								$\Sigma$	%
	Sangat berprestasi		Cukup berprestasi		Kurang berprestasi		Tidak berprestasi			
	$\Sigma$	%	$\Sigma$	%	$\Sigma$	%	$\Sigma$	%		
Tinggi	3	10	9	30	1	3	0	0	13	43
Sedang	3	10	10	33	0	0	1	3	14	47
Rendah	0	0	2	7	1	3	0	0	3	10
$\Sigma$	6	20	21	70	2	6	1	3	30	100

Tabel 4.3.8. Tabulasi silang antara AQ dengan persepsi responden mengenai prestasi mereka di perusahaan tempat mereka bekerja

**4.3.9. Tabulasi silang antara AQ dengan persepsi responden mengenai penghargaan yang diberikan orang lain terhadap usaha responden dalam mengatasi kesulitan**

AQ	Penghargaan yang diberikan oleh orang lain terhadap usaha responden dalam mengatasi kesulitan :								$\Sigma$	%
	Sangat besar		Cukup besar		Kurang besar		Tidak besar			
	$\Sigma$	%	$\Sigma$	%	$\Sigma$	%	$\Sigma$	%		
Tinggi	5	17	4	13	2	7	2	7	13	43
Sedang	3	10	9	30	1	3	1	3	14	47
Rendah	1	3	1	3	1	3	0	0	3	10
$\Sigma$	9	30	14	46	4	13	3	10	30	100

Tabel 4.3.9. Tabulasi silang antara AQ dengan persepsi responden mengenai penghargaan yang diberikan orang lain terhadap usaha responden dalam mengatasi kesulitan

**4.3.10. Tabulasi silang antara AQ dengan tujuan responden dalam bekerja**

AQ	Tujuan utama responden dalam bekerja :						$\Sigma$	%
	Mendapatkan penghasilan		Mendayagunakan & mengembangkan kemampuan		Semua jawaban			
	$\Sigma$	%	$\Sigma$	%	$\Sigma$	%		
Tinggi	9	30	4	13	0	0	13	43
Sedang	7	23	7	23	0	0	14	47
Rendah	2	7	1	3	0	0	3	10
$\Sigma$	18	60	12	40	0	0	30	100

Tabel 4.3.10. Tabulasi silang antara AQ dengan tujuan responden dalam bekerja

**4.3.11. Tabulasi silang antara AQ dengan persepsi responden mengenai kesulitan yang dirasakan dalam usaha mencapai tujuan**

AQ	Kesulitan yang dirasakan dalam usaha mencapai tujuan :								$\Sigma$	%
	Sangat berat		Cukup berat		Cukup ringan		Ringan			
	$\Sigma$	%	$\Sigma$	%	$\Sigma$	%	$\Sigma$	%		
Tinggi	2	7	9	30	1	3	2	7	13	43

Sedang	4	13	5	17	3	10	2	7	14	47
Rendah	0	0	3	10	0	0	0	0	3	10
$\Sigma$	6	20	17	57	4	13	4	14	30	100

Tabel 4.3.11. Tabulasi silang antara AQ dengan persepsi responden mengenai kesulitan yang dirasakan dalam usaha mencapai tujuan

**4.3.12. Tabulasi silang antara AQ dengan persepsi responden mengenai hal yang lebih sering dialami dalam usaha mencapai tujuan**

AQ	Yang lebih sering dialami dalam usaha mencapai tujuan :				$\Sigma$	%
	Keberhasilan		Kegagalan			
	$\Sigma$	%	$\Sigma$	%		
Tinggi	9	30	4	13	13	43
Sedang	10	33	4	13	14	47
Rendah	1	3	2	7	3	10
$\Sigma$	20	66	10	33	30	100

Tabel 4.3.12. Tabulasi silang antara AQ dengan persepsi responden mengenai hal yang lebih sering dialami dalam usaha mencapai tujuan

**4.3.13. Tabulasi silang antara AQ dengan persepsi responden mengenai tingkat kepuasan terhadap realisasi dari tujuan yang ingin dicapai saat ini**

AQ	Tingkat kepuasan terhadap realisasi dari tujuan yang ingin dicapai saat ini :								$\Sigma$	%
	Sangat puas		Cukup puas		Kurang puas		Sangat tidak puas			
	$\Sigma$	%	$\Sigma$	%	$\Sigma$	%	$\Sigma$	%		
Tinggi	3	10	9	30	1	3	0	0	13	43
Sedang	2	7	9	30	3	10	0	0	14	47
Rendah	0	0	1	3	2	7	0	0	3	10
$\Sigma$	5	17	19	63	6	20	0	0	30	100

Tabel 4.3.13. Tabulasi silang antara AQ dengan persepsi responden mengenai tingkat kepuasan terhadap realisasi dari tujuan yang ingin dicapai saat ini

**4.3.14. Tabulasi silang antara AQ dengan persepsi responden mengenai faktor penentu terbesar dalam pencapaian tujuan**

AQ	Faktor penentu terbesar dalam pencapaian tujuan :								$\Sigma$	%
	Diri sendiri		Orang tua		atasan		lain-lain			
	$\Sigma$	%	$\Sigma$	%	$\Sigma$	%	$\Sigma$	%		
Tinggi	9	30	2	7	1	3	1	3	13	43
Sedang	7	23	5	17	1	3	1	3	14	47
Rendah	2	7	0	0	0	0	1	3	3	10
$\Sigma$	18	60	7	24	2	6	3	9	30	100

Tabel 4.3.13. Tabulasi silang antara AQ dengan persepsi responden mengenai faktor penentu terbesar dalam pencapaian tujuan

**4.3.15. Tabulasi silang antara AQ dengan karakteristik responden**

Karakteristik		AQ Tinggi		AQ Sedang		AQ Rendah		Total	
		$\Sigma$	%	$\Sigma$	%	$\Sigma$	%	$\Sigma$	%
Jenis Kelamin	L	10	33	10	33	3	10	23	77
	P	3	10	4	13	0	0	7	23
Pendidikan	D III	1	3	8	27	1	3	10	33
	S 1	11	37	5	17	2	6	18	60
	S 2	1	3	1	3	0	0	2	7
Rentang Usia (th)	31-35	2	6	3	10	0	0	5	17
	36-40	2	6	3	10	2	6	7	23
	41-45	9	30	8	27	1	3	18	60
Masa Kerja	6 - 10 th	5	17	6	20	1	3	12	40
	11 - 15 th	2	6	4	13	1	3	7	23
	16-20 th	6	20	4	13	1	3	11	37

Tabel 4.3.15. Tabulasi silang antara AQ dengan karakteristik responden



## KATA PENGANTAR

Dalam rangka penyusunan skripsi, saya sebagai mahasiswa Fakultas Psikologi Universitas Kristen Maranatha membuat suatu penelitian yang berjudul: “Survai Mengenai Adversity Quotient pada Manajer Madya PT “X” di Bandung “

Sehubungan dengan penelitian ini, saya meminta kesediaan Bapak/ Ibu untuk mengisi kuesioner yang telah saya persiapkan berikut ini. Data yang akan Bapak / Ibu berikan akan sangat membantu saya di dalam melakukan penelitian ini, maka besar harapan saya agar dapat mengisi kuesioner dengan sebenarnya dan sejujur-jujurnya sesuai dengan keadaan Bapak/Ibu. Identitas serta hasil pengisian ini akan kami jaga kerahasiaannya.

Atas waktu dan kesediaan yang Bapak/Ibu berikan, saya mengucapkan terimakasih yang sebesar-besarnya.

Bandung, Agustus 2004

Hormat saya,

Penulis

RAHASIA

**DATA PRIBADI**

1. Nama ( inisial ) : \_\_\_\_\_
2. Jenis Kelamin : Laki-laki / Perempuan \*)
3. Usia : \_\_\_\_\_
4. Suku Bangsa : \_\_\_\_\_
5. Pendidikan Terakhir : \_\_\_\_\_
6. Jabatan / Kedudukan : \_\_\_\_\_
7. Lamanya bekerja di PT ini : \_\_\_\_\_
8. Status : Menikah / Belum menikah \*)

\*) **Keterangan** : Coret yang tidak perlu

## DATA PENUNJANG

1. Menurut pemikiran Saudara, siapa orang yang Saudara anggap sukses?
  - a. Orang tua
  - b. Atasan
  - c. Teman dekat
  - d. Teman Kerja
  - e. ....
  
2. Siapakah yang paling berperan dalam hidup Saudara?
  - a. Orang tua
  - b. Atasan
  - c. Teman dekat
  - d. Teman Kerja
  - e. ....
  
3. Dalam menghadapi kesulitan hidup sehari-hari, siapa yang lebih berperan dalam menghadapi kesulitan?
  - a. Diri sendiri
  - b. Orang lain
  
4. Ketika orang tua Saudara mengalami kesulitan, biasanya mereka :
  - a. Berusaha keras melakukan sesuatu untuk mengatasi kesulitan tersebut
  - b. Berusaha mengatasi kesulitan, namun hanya sampai batas tertentu
  - c. Mudah menyerah terhadap situasi
  
5. Ketika atasan Saudara mengalami kesulitan, biasanya mereka :
  - a. Berusaha keras melakukan sesuatu untuk mengatasi kesulitan tersebut
  - b. Berusaha mengatasi kesulitan, namun hanya sampai batas tertentu
  - c. Mudah menyerah terhadap situasi
  
6. Ketika teman dekat Saudara mengalami kesulitan, biasanya mereka :
  - a. Berusaha keras melakukan sesuatu untuk mengatasi kesulitan tersebut
  - b. Berusaha mengatasi kesulitan, namun hanya sampai batas tertentu
  - c. Mudah menyerah terhadap situasi
  
7. Ketika teman kerja Saudara mengalami kesulitan, biasanya mereka :

- a. Berusaha keras melakukan sesuatu untuk mengatasi kesulitan tersebut
  - b. Berusaha mengatasi kesulitan, namun hanya sampai batas tertentu
  - c. Mudah menyerah terhadap situasi
8. (hanya diisi oleh manajer yang memiliki figur lain yang berpengaruh selain pilihan jawaban diatas) Ketika orang yang paling berpengaruh dalam hidup Saudara mengalami kesulitan, biasanya mereka :
- a. Berusaha keras melakukan sesuatu untuk mengatasi kesulitan tersebut
  - b. Berusaha mengatasi kesulitan, namun hanya sampai batas tertentu
  - c. Mudah menyerah terhadap situasi
9. Saya termasuk manajer yang ..... di perusahaan tempat saya bekerja.
- |                       |                      |
|-----------------------|----------------------|
| a. Sangat berprestasi | b. Cukup berprestasi |
| c. Kurang berprestasi | d. Tidak berprestasi |
10. Selama ini seberapa besar penghargaan yang diberikan oleh orang tua, atasan, teman dekat dan teman kerja terhadap usaha Saudara dalam mengatasi kesulitan?
- |                 |                |
|-----------------|----------------|
| a. Sangat besar | b. Cukup besar |
| c. Kurang besar | d. Tidak besar |
11. Sejujurnya, tujuan utama Saudara bekerja, yaitu :
- a. Mendapatkan penghasilan (gaji)
  - b. Mendayagunakan dan mengembangkan keterampilan / kemampuan dalam bidang tertentu yang dimiliki
  - c. \_\_\_\_\_
12. Seberapa berat kesulitan / gangguan yang Saudara rasakan dalam mencapai tujuan di atas?

- a. Sangat berat
- b. Cukup berat
- c. Cukup ringan
- d. Ringan

13. Untuk mencapai keberhasilan dalam bekerja maupun tujuan lain dalam hidup, Saudara lebih sering mengalami :

- a. Keberhasilan
- b. Kegagalan

14. Sejauh mana tingkat kepuasan Saudara terhadap realisasi dari tujuan yang ingin Saudara capai saat ini?

- a. Sangat puas
- b. Cukup puas
- d. Kurang puas
- d. Sangat tidak puas

15. Faktor penentu terbesar dalam pencapaian tujuan Saudara, yaitu :

- a. Diri sendiri
- b. Orang tua
- e. \_\_\_\_\_
- c. Atasan
- d. Teman

16. Bagaimana tanggapan orang yang paling berperan dalam hidup Saudara terhadap perilaku Saudara dalam mengatasi kesulitan?

- a. Pada umumnya memberikan reaksi positif (penghargaan) terhadap perilaku saya
- b. Pada umumnya memberikan reaksi negatif terhadap perilaku saya

## ALAT UKUR ADVERSITY QUOTIENT ( AQ )

Petunjuk :

- Saudara diminta untuk **membayangkan setiap situasi** yang ada di bawah ini, seolah-olah situasi tersebut terjadi pada Saudara saat ini.
- Bayangkanlah dengan jelas **apa yang akan terjadi sebagai akibat dari situasi** tersebut (konsekuensinya).
- Setelah itu, **lingkarilah** angka pada nomor yang Saudara anggap paling sesuai dengan diri Saudara untuk setiap situasi.
- Saudara diminta untuk mengisinya secara **spontan**, yaitu apa yang muncul pertama kali dalam pikiran Saudara saat Saudara membayangkan situasi tersebut.
- Saudara dimohon untuk mengisi semua pertanyaan dan **jangan ada yang terlewati**.
- Bila Saudara salah dalam melingkari jawaban, berilah tanda silang pada jawaban yang Saudara anggap salah, lalu lingkarilah angka yang menurut Saudara lebih sesuai dengan diri Saudara.

Contoh :

- Situasi : Saudara kehilangan pena favorit milik Saudara.  
( Bayangkan situasi ini terjadi pada diri saudara ).
- Bayangkan apa yang terjadi sebagai akibatnya. “Saya tidak akan pernah memiliki pena seperti itu lagi dan ayah akan sangat kecewa kalau dia tahu saya menghilangkannya.”
- Lingkarilah angka yang menyatakan jawaban / respon Saudara terhadap pertanyaan yang ada di bawah setiap situasi.

**Sejauh mana Saudara dapat mengendalikan akibat dari situasi ini?**

Tidak dapat saya kendalikan      1      2      **3**      4      Dapat saya kendalikan sepenuhnya

**Keterangan :**

- Angka 1 : Saudara tidak dapat mengendalikan situasi tersebut.
- Angka 2 : Saudara cenderung tidak dapat mengendalikan situasi tersebut.
- Angka 3 : Saudara cenderung dapat mengendalikan situasi tersebut.
- Angka 4 : Saudara dapat mengendalikan situasi tersebut sepenuhnya.

**Pertanyaan :**

1. Bayangkan seandainya Saudara saat ini sedang mengalami tekanan dari atasan, padahal apa yang dilakukan Saudara sudah benar.

*Sejauh mana Saudara dapat mengendalikan akibat dari situasi ini?*

Tidak dapat saya kendalikan      1      2      3      4      Dapat saya kendalikan sepenuhnya

2. Bayangkan seandainya pendapat Saudara saat ini tidak diperdulikan oleh atasan Saudara.

*Sejauh mana Saudara merasa perlu memperbaiki akibat dari situasi ini?*

Tidak perlu diperbaiki      1      2      3      4      Sangat perlu diperbaiki

3. Bayangkan seandainya Saudara saat ini mendapat kritik atas penyelesaian suatu tugas besar yang baru saja Saudara kerjakan.

*Akibat dari situasi ini akan?*

Mempengaruhi emosi dan pikiran saya dalam mengambil tindakan pada berbagai situasi      1      2      3      4      Terbatas pada situasi ini

4. Bayangkan seandainya Saudara saat ini secara tidak sengaja menghilangkan arsip perusahaan yang amat penting.

*Saudara memandang akibat dari situasi ini akan?*

Berlangsung lama/ menetap      1      2      3      4      Berlangsung sementara/ cepat berlalu

5. Bayangkan seandainya Saudara saat ini sedang mengerjakan suatu tugas penting yang mempunyai prioritas tinggi, kemudian dibatalkan.

*Akibat dari situasi ini akan?*

Mempengaruhi emosi 1 2 3 4 Terbatas pada  
dan pikiran saya dalam situasi ini  
mengambil tindakan pada berbagai situasi

6. Bayangkan seandainya Saudara saat ini mengalami kerugian dalam suatu investasi karena bawahan saudara tidak berdiskusi dan meminta pertimbangan dulu dari Saudara.

*Sejauh mana Saudara dapat mengendalikan akibat dari situasi ini?*

Tidak dapat saya 1 2 3 4 Dapat saya  
kendalikan kendalikan sepenuhnya

7. Bayangkan seandainya Saudara saat ini tidak dapat mengambil cuti yang amat Saudara perlukan karena sedang mengalami kejenuhan yang berat

*Saudara memandang akibat dari situasi ini akan?*

Berlangsung lama/ 1 2 3 4 Berlangsung sementara/  
menetap cepat berlalu

8. Bayangkan seandainya saat ini jalan yang Saudara lalui ada kecelakaan mobil yang mengakibatkan perjalanan Saudara terlambat menuju pertemuan yang sangat penting dengan relasi bisnis.

*Akibat dari situasi ini akan?*

Mempengaruhi emosi 1 2 3 4 Terbatas pada  
dan pikiran saya dalam situasi ini  
mengambil tindakan  
pada berbagai situasi







*Sejauh mana Saudara merasa perlu memperbaiki akibat dari situasi ini?*

Tidak perlu diperbaiki      1      2      3      4      Sangat perlu diperbaiki

18. Bayangkan seandainya Saudara saat ini kehilangan sesuatu yang sangat penting bagi saudara.

*Saudara memandang akibat dari situasi ini akan?*

Berlangsung lama/ 1      2      3      4 Berlangsung sementara/ menetap      cepat berlalu

19. Bayangkan seandainya atasan Saudara tetap bersikeras tidak menyetujui usulan Saudara untuk tetap berada di bagian ini karena merupakan jalan keluar yang terbaik untuk mengatasi kesulitan dibandingkan dengan usulan atasan memindahkan Saudara ke bagian lain.

*Akibat dari situasi ini akan?*

Mempengaruhi emosi 1      2      3      4      Terbatas pada dan pikiran saya dalam situasi ini mengambil tindakan pada berbagai situasi

20. Bayangkan seandainya Saudara saat ini sedang mengalami perselisihan dengan rekan kerja Saudara dalam satu departemen yang sama.

*Sejauh mana Saudara dapat mengendalikan akibat dari situasi ini?*

Tidak dapat saya 1      2      3      4      Dapat saya kendalikan      sepenuhnya

21. Bayangkan seandainya Saudara saat ini sedang mempresentasikan penyelesaian tugas Saudara dalam sebuah

rapat, tetapi atasan Saudara kurang menanggapi presentasi Saudara.

*Saudara memandang akibat dari situasi ini akan?*

Berlangsung lama/ 1 2 3 4 Berlangsung sementara/  
menetap cepat berlalu

22. Bayangkan seandainya Saudara saat ini mengetahui ada rekan kerja yang melakukan kesalahan yang cukup fatal bagi perusahaan.

*Sejauh mana Saudara merasa perlu memperbaiki akibat dari situasi ini?*

Tidak perlu diperbaiki 1 2 3 4 Sangat perlu  
diperbaiki

23. Bayangkan seandainya Saudara saat ini diminta pindah jabatan kerja, jika saudara masih ingin tetap bekerja di perusahaan yang Saudara tempati sekarang.

*Akibat dari situasi ini akan?*

Mempengaruhi emosi 1 2 3 4 Terbatas pada  
dan pikiran saya dalam situasi ini  
mengambil tindakan  
pada berbagai situasi

24. Bayangkan seandainya Saudara saat ini tidak menerima kenaikan gaji karena perusahaan sedang menekan biaya untuk menjalankan misi pelayanan social.

*Saudara memandang akibat dari situasi ini akan?*

Berlangsung lama/ 1 2 3 4 Berlangsung sementara/  
menetap cepat berlalu

25. Bayangkan seandainya Saudara saat ini menerima hasil penilaian kinerja Saudara, dimana hasilnya dinyatakan tidak memuaskan.

*Sejauh mana Saudara dapat mengendalikan akibat dari situasi ini?*

Tidak dapat saya kendalikan      1      2      3      4      Dapat saya kendalikan sepenuhnya

26. Bayangkan seandainya Saudara saat ini secara tidak sengaja menghapus file dokumen penting rekan kerja Saudara yang ada di komputer.

*Sejauh mana Saudara merasa perlu memperbaiki akibat dari situasi ini?*

Tidak perlu diperbaiki      1      2      3      4      Sangat perlu diperbaiki

27. Bayangkan seandainya Saudara saat ini harus melakukan perampingan pegawai di departemen yang Saudara pimpin, namun orang-orang yang Saudara pimpin tersebut mempersalahkan Saudara. *Akibat dari situasi ini akan?*

Mempengaruhi emosi dan pikiran saya dalam mengambil tindakan pada berbagai situasi      1      2      3      4      Terbatas pada situasi ini

28. Bayangkan seandainya Saudara saat ini ada sebuah tugas besar yang awalnya telah dipercayakan kepada Saudara, dilimpahkan kepada orang lain oleh atasan Saudara.

*Saudara memandang akibat dari situasi ini akan?*

Berlangsung lama/ menetap      1      2      3      4      Berlangsung sementara/ cepat berlalu

29. Bayangkan seandainya Saudara saat ini perusahaan tempat saudara bekerja mengalami kerugian yang besar.

*Sejauh mana Saudara merasa perlu memperbaiki akibat dari situasi ini?*

Tidak perlu diperbaiki      1      2      3      4      Sangat perlu diperbaiki

30. Bayangkan seandainya Saudara saat ini ketinggalan pesawat yang tiketnya sudah Saudara beli untuk menghadiri sebuah pertemuan penting.

*Sejauh mana Saudara dapat mengendalikan akibat dari situasi ini?*

Tidak dapat saya kendalikan      1      2      3      4      Dapat saya kendalikan sepenuhnya

31. Bayangkan seandainya Saudara saat ini dimana strategi pemasaran Saudara yang paling mutakhir/ ide pemikiran Saudara yang Saudara banggakan justru mendatangkan kerugian bagi perusahaan.

*Akibat dari situasi ini akan?*

Mempengaruhi emosi dan pikiran saya dalam mengambil tindakan pada berbagai situasi      1      2      3      4      Terbatas pada situasi ini

32. Bayangkan seandainya Saudara saat ini kehilangan seseorang yang paling Saudara cintai.

*Saudara memandang akibat dari situasi ini akan?*

Berlangsung lama/ menetap      1      2      3      4      Berlangsung sementara/ cepat berlalu

33. Bayangkan seandainya Saudara saat ini mengetahui ada rekan kerja Saudara yang mengalami musibah.

*Sejauh mana Saudara merasa perlu memperbaiki akibat dari situasi ini?*

Tidak perlu diperbaiki      1      2      3      4      Sangat perlu diperbaiki

34. Bayangkan seandainya Saudara saat ini tidak diundang ke sebuah pertemuan penting, padahal semua bawahan Saudara diundang dalam pertemuan tersebut.

*Sejauh mana Saudara dapat mengendalikan akibat dari situasi ini?*

Tidak dapat saya kendalikan      1      2      3      4      Dapat saya kendalikan sepenuhnya

35. Bayangkan seandainya Saudara saat ini sedang mengalami kejenuhan karena menghadapi tugas yang monoton selama beberapa tahun tanpa adanya suatu penghargaan yang berarti.

*Saudara memandang akibat dari situasi ini akan?*

Berlangsung lama/ menetap      1      2      3      4      Berlangsung sementara/ cepat berlalu

36. Bayangkan seandainya Saudara saat ini mengalami pemutusan hubungan kerja (PHK) karena kesalahan besar yang dilakukan rekan kerja dilimpahkan kepada Saudara.

*Akibat dari situasi ini akan?*

Mempengaruhi emosi dan pikiran saya dalam mengambil tindakan pada berbagai situasi      1      2      3      4      Terbatas pada situasi ini

37. Bayangkan seandainya Saudara saat ini Saudara salah menginformasikan sesuatu yang penting dalam sebuah rapat yang Saudara pimpin secara mendadak.

*Sejauh mana Saudara merasa perlu memperbaiki akibat dari situasi ini?*

Tidak perlu diperbaiki      1      2      3      4      Sangat perlu diperbaiki

38. Bayangkan seandainya saat ini tugas yang Saudara tangani mengalami kegagalan.

*Sejauh mana Saudara dapat mengendalikan akibat dari situasi ini?*

Tidak dapat saya kendalikan      1      2      3      4      Dapat saya kendalikan sepenuhnya

39. Bayangkan seandainya Saudara saat ini baru saja berselisih pendapat tentang restrukturisasi jabatan dengan atasan Saudara.

*Akibat dari situasi ini akan?*

Mempengaruhi emosi dan pikiran saya dalam mengambil tindakan pada berbagai situasi      1      2      3      4      Terbatas pada situasi ini



## **GAMBARAN UMUM PERUSAHAAN**

Pembangunan Pos dan telekomunikasi diarahkan untuk mendukung peningkatan pembangunan nasional dengan memperlancar surat, barang dan informasi serta memperluas jangkauan jasa ke seluruh pelosok tanah air dan luar negeri, serta ditujukan untuk meningkatkan kemampuan dan efisiensi Pos dan Giro kepada masyarakat dengan memanfaatkan kemajuan teknologi.

PT Pos Indonesia ( Persero ) mempunyai tugas pokok menyelenggarakan jasa pos dan giro untuk umum di dalam negeri dan di luar negeri yang meliputi jasa pos, jasa giro, jasa keuangan dan jasa keagenan serta usaha-usaha lain yang menunjang jasa pos dan giro sesuai dengan peraturan perundang-undangan yang berlaku.

Adapun dasar hukum kegiatan usaha PT Pos Indonesia ( Persero ) adalah menurut keputusan Menteri Pariwisata, Pos dan Telekomunikasi Nomer KM.74/UM.001/MPP/1995 tanggal 9 Oktober 1995 tentang penyelarasan keputusan Menteri Pariwisata, Pos dan Telekomunikasi di bidang Pos.

Berdasarkan keputusan Direksi PT Pos Indonesia ( Persero ) Nomor 189/Dirut/1995 tanggal 18 Oktober 1985 tentang Organisasi dan Tata Kerja PT Pos Indonesia ( Persero ) menyatakan bahwa untuk menyelenggarakan tugas pokok seperti yang telah dikemukakan di atas, maka PT Pos Indonesia (Persero) mempunyai fungsi sebagai berikut:

- a. Pengelolaan jasa pos dan jasa giro pos

- b. Pengembangan usaha dan pemasaran jasa pos dan giro serta jasa keagenan
- c. Pengolahan sumber daya manusia dan sarana
- d. Pengembangan sarana dan fasilitas pelayanan pos dan giro
- e. Pengelolaan keuangan perusahaan
- f. Pengawasan fungsional
- g. Pengelolaan sekretariat perusahaan
- h. Pelaksanaan penelitian, pengembangan dan penyusunan rencana kegiatan perusahaan
- i. Pengelolaan pendidikan dan latihan
- j. Penyelenggaraan usaha-usaha lain yang diperlukan sesuai dengan lapangan usahanya
- k. Penyelenggaraan kerjasama dengan badan atau pihak lain yang dianggap perlu untuk menunjang usaha perusahaan
- l. Pendirian anak perusahaan

### **Sejarah Singkat PT Pos Indonesia ( Persero )**

Dinas Pos sudah berdiri dalam kurun waktu yang lama yaitu sejak masa penjajahan. Perkembangan ini tidak terlepas dari masa penjajahan yang telah dialami oleh bangsa Indonesia.

Masa Kemerdekaan Hingga saat ini:

Pada kurun waktu 1945-1950 situasi politik di Indonesia penuh dengan pergolakan dalam rangka merebut kedaulatan dari pendudukan Jepang

dan Agresi Mileter Belanda. Situasi ini tentu saja berpengaruh terhadap dinas pos yang ditandai dengan pemindahan perangkat komunikasi, pembungihangusan sarana-saran fisik pos dan terganggunya sarana perhubungan pos dan telegraf. Setelah situasi membaik, tepatnya pada tanggal 6 Juni 1965 PN Postel dipecah menjadi PN Pos dan Giro; dan PN Telekomunikasi yang diatur oleh Peraturan Pemerintah No.29 tahun 1965 dan Peraturan Pemerintah No.30 tahun 1965.

Berdasarkan Undang-undang No.9 tahun 1969 menetapkan status Badan Usaha Milik Negara (BUMN) menjadi Perjan,Perum, Persero maka status PN Pos dan Giro diubah menjadi Perusahaan Umum (Perum) Pos dan Giro dengan Peraturan Pemerintah No.9 tahun 1978.

Perum Pos dan Giro adalah Badan Usaha Milik Negara(BUMN) yang berada di lingkungan Departemen Pariwisata Pos dan Telekomunikasi yang dipimpin oleh suatu direksi yang bertanggungjawab kepada Menteri Pariwisata pos dan Telekomunikasi.

Perum Pos dan Giro mempunyai tugas pokok mengusahakan dan mengembangkan pelayanan dalam bidang lalu lintas berita, informasi tertulis, barang dan uang untuk menunjang kelancaran hubungan masyarakat dan menunjang terlaksananya pembangunan nasional. Maka pada tanggal 27 Februari 1995, Perum Pos dan Giro berubah menjadi PT Pos Indonesia (Persero) berdasarkan Peraturan Pemerintah No.5 tahun 1995 dan disahkan pada tanggal 20 Juni 1995.

## **Visi dan Misi PT Pos Indonesia (Persero)**

Sesuai dengan Rencana Jangka Pendek (RJP) PT Pos Indonesia (Persero) periode 1999-2004, visi dan misi perusahaan dinyatakan sebagai berikut:

1. Visi PT Pos Indonesia (Persero) : senantiasa berupaya menjadi penyedia sarana komunikasi kelas dunia yang peduli terhadap lingkungan dikelola oleh sumber daya manusia yang professional sehingga mampu memberikan layanan terbaik bagi masyarakat serta tumbuh dan berkembang sesuai dengan konsep bisnis yang sehat.
2. Misi PT Pos Indonesia (Persero) :
  - a. Menyediakan sarana komunikasi yang andal dan terpercaya bagi masyarakat dan pemerintah guna menunjang pembangunan nasional serta memperkuat kesatuan dan keutuhan Bangsa dan Negara
  - b. Mengembangkan usaha yang bertumpu pada peningkatan mutu pelayanan melalui penerapan ilmu pengetahuan dan teknologi (iptek) tepat guna untuk mencapai kepuasan pelanggan serta memberikan nilai tambah yang optimal bagi karyawan, pemegang saham, masyarakat, dan mitra kerja

Aktivitas PT Pos Indonesia (Persero)

PT Pos Indonesia (Persero) yang dibentuk berdasarkan PP No.9 tahun 1979 dan PP No.37 tahun 1985 bertujuan untuk membangun, mengembangkan, dan mengusahakan pelayanan Pos dan Giro guna mempertinggi kelancaran hubungan untuk menunjang pembangunan nasional. Untuk mencapai tujuan tersebut dan sejalan dengan tuntutan perubahan dalam dunia usaha, maka PT Pos Indonesia (Persero) berupaya untuk menjadi penyedia sarana komunikasi kelas dunia, yang peduli terhadap lingkungan, dikelola oleh sumber daya manusia yang professional, sehingga mampu memberikan pelayanan yang terbaik bagi masyarakat serta tumbuh dan berkembang sesuai dengan perkembangan teknologi informasi.

Adapun aktivitas PT Pos Indonesia (Persero) dapat dikategorikan dalam tiga kelompok, yaitu:

1. Bisnis Utama

- a. Bisnis Komunikasi

- komunikasi standar (surat biasa)
- komunikasi prioritas (surat kilat khusus)
- komunikasi customize (pelayanan untuk pelanggan tetap yang besar dan rutin)

- b. Bisnis Logistik

- paket pos standar (20 kg)
- paket pos kilat khusus (30 kg)

- paket pos optima ( paket pos tanpa batasan berat dan ukuran)

c. Bisnis Logistik (2)

- wesel pos
- wesel pos elektronik
- giro pos

2. Bisnis Lainnya

- a. filateli
- b. wawasan NET ( ISP : Instant Service Provider )

3. Layanan Keagenan

- a. pembayaran gaji pegawai
- b. pembayaran gaji pensiun
- c. penjualan materai
- d. penjualan kartu telepon umum
- e. tabanas Batera
- f. tabungan bunga harian (Bank Niaga)

Organisasi PT Pos Indonesia ( Persero ) pada tingkat pusat terdiri dari :

1. Direktorat Operasional

Tugas pokok : Membina dan mengendalikan kegiatan pelayanan jasa komunikasi, logistik serta jasa keuangan/ keagenan dan filateli baik untuk hubungan luar negeri maupun di dalam negeri

Fungsinya yaitu :

- a. Pembinaan dan pengembangan operasi pelayanan serta jaringan unit dan titik layanan
- b. Pengendalian dan pembinaan mutu layanan meliputi standar layanan pengendalian dan pengembangan mutu pelayanan operasional jasa komunikasi, logistik, keuangan, keagenan serta filateli.
- c. Pengelolaan dan pengendalian kegiatan usaha bisnis komunikasi, logistik, keuangan dan keagenan, filateli serta pembinaan dan pengendalian kegiatan promosi dan penyelenggaraan kegiatan kesekretariatan Direktorat Operasi

2. Direktorat Perencanaan, Teknik dan Sarana

Tugas pokok : Menyusun rencana strategis, rencana bisnis dan rencana jangka pendek yang relevan sebagai tahapan pencapaian tujuan perusahaan dan melakukan aktivitas rekayasa proses bisnis serta mengelola sarana dan property.

Fungsinya yaitu:

- a. Pembinaan dan penyelenggaraan kegiatan perencanaan strategis serta pengelolaan data
- b. Penetapan kebijakan dan analisis kebutuhan teknologi dan sarana

- c. Penyelenggaraan kegiatan kesekretariatan Direktorat  
Perencanaan dan Sarana

### 3. Direktorat Keuangan

Tugas pokok : Membina dan mengelola keuangan perusahaan dan penyertaan modal perusahaan serta menetapkan kebijakan harga pokok produksi.

Fungsinya yaitu:

- a. Pengendalian keuangan perusahaan meliputi penentuan dan pengembangan kebijakan system dan prosedur akuntansi, anggaran dan investasi serta struktur biaya dan harga pokok produksi
- b. Pengelolaan keuangan meliputi penetapan dan pengembangan kebijakan pengelolaan keuangan, pengelolaan kas serta pengendalian penyertaan modal perusahaan.

### 4. Direktorat Sumber Daya Manusia

Tugas pokok : Membina, mengelola dan memelihara kesejahteraan sumber daya manusia serta mengembangkan organisasi dan system manajemen.

Fungsinya yaitu :

- a. Pengelolaan dan penyelenggaraan pelatihan sumber daya manusia



- b. Perencanaan dan pengembangan, pengadministrasian sumber daya manusia serta pengembangan organisasi dan system manajemen
- c. Pengelolaan kesejahteraan dan pemeliharaan sumber daya manusia