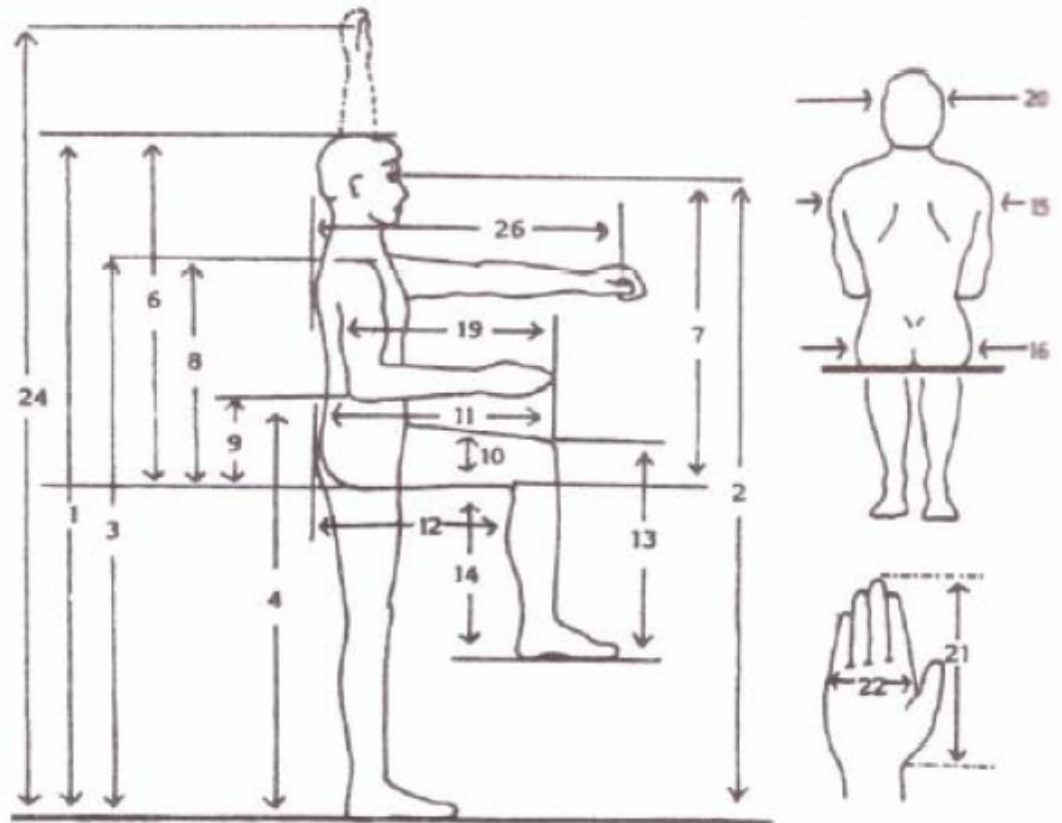


LAMPIRAN 1

- Gambar dan Tabel Antropometri Tubuh Manusia

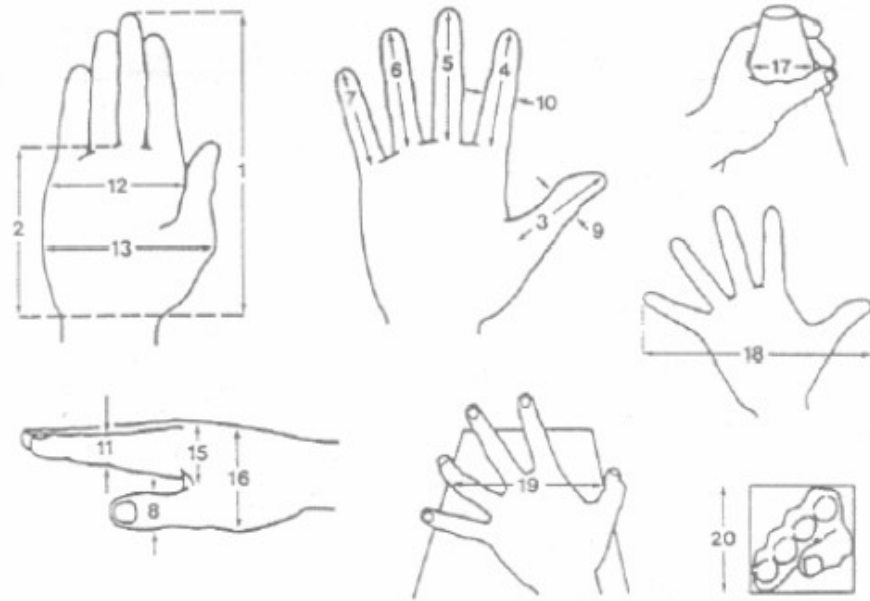
Gambar Antropometri Tubuh Manusia



**Data Antropometri Masyarakat Indonesia serta Dimensionalnya
(Nurmianto, 1991)**

No.	Dimensi Tubuh	Persentil		
		5%	50%	95%
1	Tinggi Tubuh Posisi berdiri Tegak	1464,0	1597,5	1732,0
2	Tinggi Mata	1350,0	1483,0	1615,0
3	Tinggi Bahu	1184,0	1305,0	1429,0
4	Tinggi Siku	886,0	980,0	1074,0
5	Tinggi Genggaman Tangan (<i>Knuckle</i>) pada Posisi Relaks kebawah	646,0	713,0	782,0
6	Tinggi Badan pada Posisi Duduk	775,0	849,0	919,0
7	Tinggi Mata pada Posisi Duduk	666,0	735,0	804,0
8	Tinggi Bahu pada Posisi Duduk	501,0	561,0	621,0
9	Tinggi Siku pada Posisi Duduk	175,0	230,0	283,0
10	Tebal Paha	115,0	140,0	165,0
11	Jarak dari Pantat ke Lutut	488,0	541,0	590,0
12	Jarak dari Lipat Lutut (<i>popliteal</i>) ke Pantat	405,0	493,5	586,0
13	Tinggi Lutut	428,0	484,0	544,0
14	Tinggi Lipat Lutut (<i>popliteal</i>)	337,0	392,5	445,0
15	Lebar Bahu (<i>bideltoid</i>)	342,0	404,5	466,0
16	Lebar Panggul	291,0	338,0	392,0
17	Tebal Dada	174,0	220,0	278,0
18	Tebal Perut (<i>abdominal</i>)	174,0	229,5	287,0
19	Jarak dari Siku ke Ujung Jari	374,0	424,0	473,0
20	Lebar Kepala	135,0	148,0	160,0
21	Panjang Tangan	153,0	172,0	191,0
22	Lebar Tangan	64,0	75,0	87,0
23	Jarak Bentang dari Ujung Jari Tangan Kiri ke Kanan	1400,0	1593,0	1806,0
24	Tinggi Pegangan Tangan (<i>grip</i>) pada Posisi Tangan Vertikal ke Atas & Berdiri Tegak	1713,0	1882,0	2051,0
25	Tinggi Pegangan Tangan (<i>grip</i>) pada Posisi Tangan Vertikal ke Atas & Duduk	945,0	1099,5	1273,0
26	Jarak Genggaman Tangan (<i>grip</i>) ke Punggung pada Posisi Tangan ke Depan (horisontal)	610,0	684,5	767,0

Gambar Antropometri Tangan Manusia



**Data Antropometri Telapak Tangan Orang Indonesia serta Dimensionalnya
(Nurmianto, 1991)**

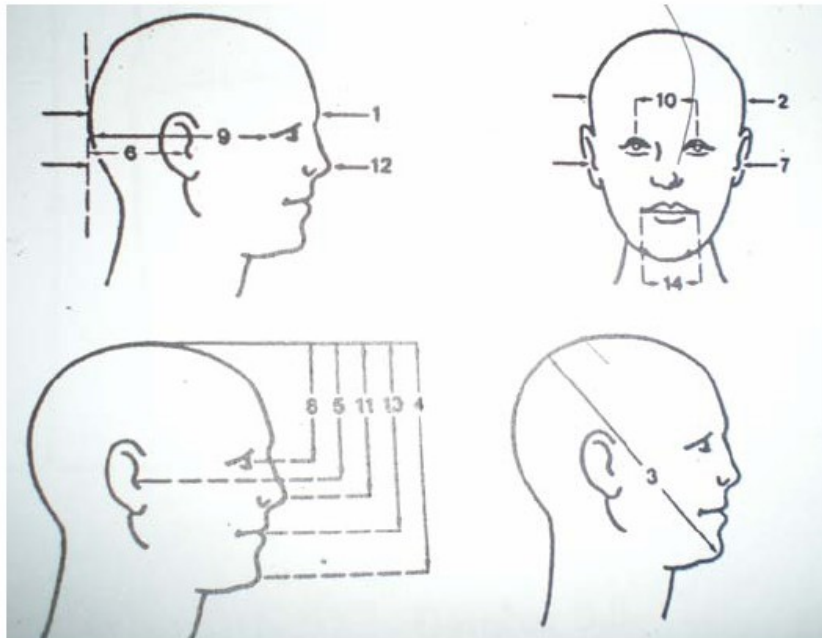
D I M E N S I	P R I A				W A N I T A			
	5th	50th	95th	S.D.	5th	50th	95th	S.D.
1. Panjang Tangan	163	176	189	8	155	168	181	8
2. Panjang Telapak Tangan	92	100	108	5	87	94	101	4
3. Panjang Ibu Jari	45	48	51	2	42	45	48	2
4. Panjang Jari Telunjuk	62	67	72	3	60	65	70	3
5. Panjang Jari Tengah	70	77	84	4	69	74	79	3
6. Panjang Jari Manis	62	67	72	3	59	64	69	3
7. Panjang Jari Kelingking	48	51	54	2	45	48	51	2
8. Lebar Ibu Jari (IPJ)	19	21	23	1	16	18	20	1
9. Tebal Ibu Jari (IPJ)	19	21	23	1	15	17	19	1
10. Lebar Jari Telunjuk (PIPJ)	18	20	22	1	15	17	19	1
11. Tebal Jari Telunjuk (PIPJ)	16	18	20	1	13	15	17	1
12. Lebar Telapak Tangan (Metacarpal)	74	81	88	4	68	73	78	3
13. Lebar Telapak Tangan (sampai Ibu Jari)	88	98	108	6	82	89	96	4
14. Lebar Telapak Tangan (Minimum)	68	75	82	4	64	59	74	3
15. Tebal Telapak Tangan (Metacarpal)	28	31	34	2	25	27	29	1
16. Tebal Telapak Tangan (sampai Ibu Jari)	41	48	47	2	41	44	47	2
17. Diameter Genggam (maksimum)	45	48	51	2	43	46	49	2
18. Lebar Maksimum (Ibu jari ke jari Kelingking)	177	192	206	9	169	184	199	9
19. Lebar Fungsional Maksimum (Ibu jari ke jarilain)	122	132	142	6	113	123	134	6
20. Segi Empat Minimum yang dapat dilewati Telapak Tangan	57	62	67	3	51	56	61	3

Catatan :

IPJ = Interphalangeal Joint (Sambungan antar ruas tulang jari).

PIPJ = Proximal Interphalangeal Joint (Sambungan antar ruas tulang jari ke arah mendekati tubuh).

Gambar Antropometri Kepala Manusia



Data Antropometri Kepala Orang Indonesia serta Dimensionalnya (Nurmianto, 1991)

No.	Dimensi	Persentil		
		5%	50%	95%
1	Panjang Kepala	158,0	172,0	186,0
2	Lebar Kepala	121,0	134,5	148,0
3	Diameter Maksimum dari Daggu	198,0	219,5	243,0
4	Dagu ke Puncak Kepala	185,0	199,5	215,0
5	Telinga ke Puncak Kepala	69,0	75,5	84,0
6	Telinga ke Belakang Kepala	59,0	65,5	72,0
7	Antara Dua Telinga	45,0	49,5	54,0
8	Mata ke Puncak Kepala	16,0	19,5	23,0
9	Mata Belakang Kepala	15,0	19,0	23,0
10	Antara Dua Pupil Mata	15,0	18,5	22,0
11	Hidung ke Puncak Kepala	13,0	16,5	20,0
12	Hidung ke Belakang Kepala	68,0	77,0	88,0
13	Mulut Kepuncak Kepala	82,0	93,5	108,0
14	Lebar Mulut	59,0	67,0	82,0