

LAMPIRAN 1

- Kuesioner Penelitian 1
- Data Mentah Kuesioner 1
- Kuesioner Penelitian 2

KUESIONER 1

Ibu / Bapak yang terhormat,

Saya adalah mahasiswa Jurusan Teknik Industri, Fakultas Teknik, Universitas Kristen Maranatha Bandung, sedang menyelesaikan Tugas Akhir mengenai budaya perusahaan. Dalam kesempatan ini saya mohon Ibu / Bapak berkenan untuk membantu mengisi kuesioner ini.

Kuesioner ini dibuat sebagai alat untuk mengumpulkan data dari lapangan, yang dapat memberikan informasi guna menyusun Tugas Akhir saya yang berjudul "**Analisis budaya perusahaan yang dapat menghasilkan kepuasan kerja**".

Hasil penelitian ini merupakan studi bagi saya, selain itu diharapkan dapat memberikan masukan yang berharga bagi perusahaan, karena itu diperlukan pengisian informasi yang sebenar-benarnya agar masukan dari Ibu / Bapak dapat dipergunakan. Adapun setiap jawaban saya jamin kerahasiaannya.

Untuk ini mohon diikuti **petunjuk umum** berikut :

1. Periksa kelengkapan Kuesioner yang terdiri atas 4 (empat) halaman.
2. Mohon Ibu / Bapak membaca petunjuk dari setiap kuesioner dan mengisinya sesuai petunjuk tersebut.
3. Pastikan bahwa semua pertanyaan telah dijawab dengan satu pilihan jawaban, sehingga tidak ada pertanyaan yang tertinggal atau tidak dijawab.
4. Ketidak-lengkapan jawaban membuat hasil kuesioner tidak dapat diolah lebih lanjut.

Atas ketersediaan Ibu / Bapak mengisi kuesioner ini, saya mengucapkan terima kasih.

Hormat Saya,

Johanes Arnold

BAGIAN KARAKTERISTIK RESPONDEN

Pada bagian ini Ibu / Bapak diminta untuk menjawab beberapa pertanyaan umum mengenai data pribadi dan pekerjaan sekarang ini, dengan cara mengisi titik-titik maupun melingkari jawaban yang telah disediakan.

1. Jenis kelamin :

a. Pria

b. Wanita

2. Direktorat :

Divisi/Deputi :

Departemen :

Bagian :

Seksi :

3. Jabatan :

Eselon / Golongan :

4. Berapakah usia Ibu / Bapak ? tahun

5. Sudah berapa lamakah Ibu / Bapak bekerja di perusahaan ini ? tahun

6. Apa pendidikan terakhir dari Ibu / Bapak ?

a. SD

b. SLTP

c. SLTA

d. D3

e. S1

f. Pasca sarjana

BAGIAN I. BUDAYA PERUSAHAAN

Pada bagian ini terdapat pernyataan-pernyataan mengenai budaya perusahaan. Ibu / Bapak diminta untuk mengisi pernyataan tentang **persepsi** mengenai budaya perusahaan yang ada sekarang dan **harapan** bagaimana seharusnya budaya perusahaan yang diinginkan, dengan melingkari jawaban yang menurut Ibu / Bapak paling sesuai dengan Ibu / Bapak.

Terdapat empat pilihan jawaban untuk masing-masing **pernyataan persepsi** :

- Angka 4 menyatakan **Sangat Setuju (SS)**
- Angka 3 menyatakan **Setuju (S)**
- Angka 2 menyatakan **Tidak Setuju (TS)**
- Angka 1 menyatakan **Sangat Tidak Setuju (ST)**

Terdapat empat pilihan jawaban untuk masing-masing **pernyataan harapan** :

- Angka 4 menyatakan **Sangat Penting (SP)**
- Angka 3 menyatakan **Penting (P)**
- Angka 2 menyatakan **Tidak Penting (TP)**
- Angka 1 menyatakan **Sangat Tidak Penting (ST)**

Contoh pengisian:

Pernyataan Persepsi				Pernyataan Harapan				
ST	TS	S	SS	Keterangan	ST	TP	P	SP
1	2	3	4		Perusahaan menerapkan kebijakan baru untuk mengimbangi pasar.	1	2	3

Pernyataan **persepsi**: "Perusahaan menerapkan kebijakan baru untuk mengimbangi pasar".

Bila **persepsi** Ibu / Bapak **setuju** dengan pernyataan budaya tersebut, maka lingkari angka 3 di sebelah kiri.

Pernyataan **harapan**: "Perusahaan menerapkan kebijakan baru untuk mengimbangi pasar".

Bila **harapan** Ibu / Bapak **sangat penting** dgn pernyataan budaya, maka lingkari angka 4 di sebelah kanan.

Lingkarilah jawaban yang paling sesuai menurut persepsi dan harapan Ibu / Bapak

Pernyataan Persepsi				Pernyataan Harapan				
ST	TS	S	SS	Keterangan	ST	TP	P	SP
1	2	3	4		1. Perusahaan tempat saya bekerja menerapkan kebijakan untuk mengatasi kejenuhan rutinitas kerja karyawan.	1	2	3
1	2	3	4	2. Perusahaan ini melakukan penyesuaian metoda produksi terhadap permintaan konsumen.	1	2	3	4
1	2	3	4	3. Saya merasa bahwa semua pekerjaan yang diberikan oleh atasan kepada saya cukup jelas.	1	2	3	4
1	2	3	4	4. Saya dipercaya dan diberi kebebasan untuk menyelesaikan tugas dengan cara yang paling efektif.	1	2	3	4
1	2	3	4	5. Saya merasa terlibat dalam proses pengambilan keputusan yang berhubungan dengan tugas yang saya kerjakan.	1	2	3	4
1	2	3	4	6. Karyawan diberi pengertian secara menyeluruh tentang visi, misi, dan tujuan perusahaan.	1	2	3	4
1	2	3	4	7. Perusahaan ini menerapkan kebijakan untuk menetralkan konflik internal (pertentangan antar departemen, bagian atau karyawan).	1	2	3	4
1	2	3	4	8. Perusahaan ini menerapkan kebijakan untuk mengimbangi gejolak pasar.	1	2	3	4
1	2	3	4	9. Saya paham terhadap kebijakan yang telah ditetapkan oleh perusahaan.	1	2	3	4
1	2	3	4	10. Saya merasa bertanggung jawab atas kelangsungan hidup perusahaan.	1	2	3	4
1	2	3	4	11. Saya memerlukan petunjuk dari atasan untuk melaksanakan pekerjaan.	1	2	3	4
1	2	3	4	12. Kelompok kami merayakan keberhasilan kecil yang kami capai.	1	2	3	4
1	2	3	4	13. Perusahaan ini cepat memberikan tanggapan terhadap kegiatan yang tidak sesuai.	1	2	3	4
1	2	3	4	14. Perusahaan ini melakukan penyesuaian metoda produksi terhadap	1	2	3	4

				perkembangan teknologi baru.				
1	2	3	4	15. Karyawan sangat mematuhi peraturan yang telah ditetapkan oleh perusahaan.	1	2	3	4
1	2	3	4	16.Di perusahaan ini ada rasa saling percaya diantara sesama karyawan.	1	2	3	4
1	2	3	4	17. Di perusahaan ini terdapat kerjasama antar bagian yang baik dalam melaksanakan kegiatan perusahaan yang saling terkait.	1	2	3	4
1	2	3	4	18.Perusahaan menyesuaikan struktur organisasi dan manajemen berdasarkan kebijakan pemerintah.	1	2	3	4
1	2	3	4	19. Saya merasa bahwa tugas-tugas yang diberikan atasan sangat sesuai dengan job description yang telah ditentukan perusahaan.	1	2	3	4
1	2	3	4	20.Di perusahaan ini karyawan seperasaan atau kompak dalam mengatasi dan menjalankan tugas mereka.	1	2	3	4
1	2	3	4	21. Saya merasa bahwa atasan memberi saya tanggung jawab penuh.	1	2	3	4
1	2	3	4	22.Perusahaan mengadakan perayaan bagi seluruh keluarga karyawan.	1	2	3	4
1	2	3	4	23. Pemimpin di perusahaan ini menjelaskan pada karyawan mengenai arti kemandirian dari keuangan.	1	2	3	4
1	2	3	4	24. Penyesuaian yang dilakukan oleh atasan pada bagian atau departemen saya untuk mengimbangi perkembangan departemen lainnya.	1	2	3	4
1	2	3	4	25. Promosi dan peningkatan kemajuan karir karyawan telah berjalan sesuai dengan peraturan yang berlaku.	1	2	3	4
1	2	3	4	26.Terdapat banyak karyawan yang lebih mendahulukan kepentingan perusahaan daripada kepentingan diri sendiri.	1	2	3	4
1	2	3	4	27. Perusahaan ini secara cepat mengambil tindakan terhadap karyawan yang melanggar aturan perusahaan.	1	2	3	4
1	2	3	4	28.Terdapat banyak karyawan yang memiliki dedikasi yang tinggi dalam pencapaian tujuan perusahaan.	1	2	3	4
1	2	3	4	29. Pemimpin di perusahaan ini menekankan efisiensi penggunaan biaya.	1	2	3	4
1	2	3	4	30.Pemimpin di perusahaan ini menjelaskan pada karyawan mengenai kaitan antara kegiatan dengan teknologi unggul dengan baik.	1	2	3	4

BAGIAN II. KEPUASAN KERJA

Pada bagian ini terdapat pernyataan-pernyataan mengenai kepuasan kerja. Ibu / Bapak diminta untuk mengisi pernyataan mengenai **rasa puas atas pekerjaan** yang Ibu / Bapak lakukan sekarang ini, dengan cara melingkari jawaban yang menurut Ibu / Bapak paling sesuai.

Terdapat empat pilihan jawaban untuk masing-masing pernyataan :

- Angka **4** menyatakan **Sangat Puas (SP)**
- Angka **3** menyatakan **Puas (P)**
- Angka **2** menyatakan **Tidak Puas (TP)**
- Angka **1** menyatakan **Sangat Tidak Puas (ST)**

Contoh pengisian:

Kepuasan saya terhadap	ST	TP	P	SP
kebersihan tempat kerja saya.	1	2	3	4

Bila Ibu / Bapak merasa **puas** terhadap **kebersihan tempat kerja** , maka lingkari angka **3**.

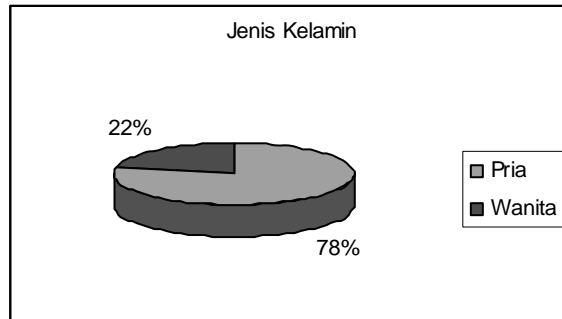
Kepuasan saya terhadap	ST	TP	P	SP
1. perlakuan atasan saya terhadap karyawannya.	1	2	3	4
2. perlakukan ramah oleh sesama rekan kerja.	1	2	3	4
3. kesempatan untuk menggunakan/mengembangkan ketrampilan dan kemampuan.	1	2	3	4
4. keterbukaan perhitungan besarnya upah yang akan saya terima.	1	2	3	4
5. kebersihan tempat kerja saya.	1	2	3	4
6. kesesuaian pekerjaan yang saya tangani dengan keahlian yang saya miliki.	1	2	3	4
7. kesempatan untuk menjalin persahabatan di antara rekan kerja.	1	2	3	4
8. keragaman tugas dalam pekerjaan yang saya kerjakan (tidak monoton).	1	2	3	4
9. kesempatan promosi sebagai hasil kerja keras.	1	2	3	4
10. kemodernan fasilitas kerja yang ada di perusahaan ini.	1	2	3	4
11. kesempatan untuk mempelajari kemampuan yang diperlukan bagi pekerjaan.	1	2	3	4
12. semangat kerja sama diantara rekan kerja.	1	2	3	4
13. kemudahan memperoleh informasi tentang seberapa baik hasil kerja saya.	1	2	3	4
14. kesesuaian upah yang saya terima dengan upaya yang saya keluarkan.	1	2	3	4
15. kebersihan toilet (wc).	1	2	3	4
16. kesesuaian jabatan yang saya pegang dengan kepribadian saya.	1	2	3	4
17. kelengkapan peralatan kerja di perusahaan ini.	1	2	3	4
18. kesesuaian imbalan dari perusahaan dengan tanggung jawab jabatan.	1	2	3	4
19. hubungan yang baik antar sesama rekan kerja.	1	2	3	4
20. kemantapan (rasa tidak bosan) dalam bekerja.	1	2	3	4
21. tingkat kepercayaan yang diberi atasan terhadap saya.	1	2	3	4
22. tingkat kelezatan menu makan siang yang disediakan kantin.	1	2	3	4
23. pergaulan yang berjalan di perusahaan ini (tidak terdapat klik-klikan).	1	2	3	4
24. perasaan tidak kuatir akan dipecat.	1	2	3	4
25. rasa hormat bawahan yang ditunjukkan kepada atasan.	1	2	3	4
26. kerapihan penataan perabotan di tempat kerja.	1	2	3	4
27. rasa senang melaksanakan pekerjaan saya di perusahaan ini.	1	2	3	4

Karakteristik Responden

Responden ke-	Jenis Kelamin	Usia	Eselon	Lama Bekerja	Pendidikan
1	Pria	44	3	19	S1
2	Pria	46	2	22	Pasca Sarjana
3	Wanita	47	2	21	Pasca Sarjana
4	Wanita	41	3	16	D3
5	Pria	51	3	31	S1
6	Pria	54	3	30	SLTA
7	Pria	32	3	13	Pasca Sarjana
8	Wanita	41	3	19	D3
9	Pria	33	3	14	Pasca Sarjana
10	Wanita	37	3	14	D3
11	Pria	40	3	13	S1
12	Pria	47	3	20	D3
13	Pria	43	3	17	S1
14	Pria	45	2	19	S1
15	Pria	52	1	27	S1
16	9	52	1	22	Pasca Sarjana
17	Pria	43	3	24	S1
18	Pria	47	3	24	S1
19	Pria	54	1	25	S1
20	Pria	50	2	29	S1
21	Wanita	45	3	22	S1
22	Pria	43	3	15	S1
23	Wanita	46	3	24	D3
24	Pria	48	2	20	S1
25	Wanita	36	4	16	D3
26	Wanita	40	3	17	S1
27	Pria	41	3	18	D3
28	Pria	46	2	16	S1
29	Pria	42	3	16	S1
30	Wanita	45	3	16	S1
31	Pria	47	2	21	S1
32	Pria	43	3	15	S1
33	Pria	40	3	12	S1
34	Pria	43	3	15	S1
35	Pria	42	3	18	S1
36	Pria	39	3	15	S1
37	Pria	54	4	33	SLTA
38	Pria	46	3	20	S1
39	Pria	48	2	17	S1
40	Pria	40	3	15	S1
41	Pria	43	3	18	S1
42	Wanita	35	4	14	SLTA
43	Pria	47	3	18	S1
44	Pria	40	2	14	S1
45	Pria	45	3	19	D3
46	Wanita	50	3	29	SLTA
47	Pria	46	3	18	S1
48	Pria	37	3	13	S1
49	Pria	42	3	19	D3
50	Pria	43	3	22	S1

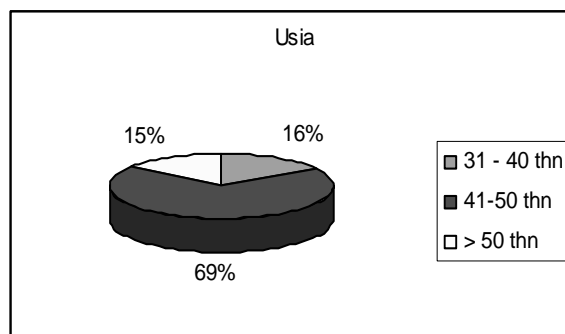
Responden ke-	Jenis Kelamin	Usia	Eselon	Lama Bekerja	Pendidikan
51	Wanita	41	3	15	SLTA
52	Pria	42	4	21	D3
53	Wanita	42	3	17	D3
54	Pria	48	3	19	D3
55	Pria	52	3	25	D3
56	Wanita	41	3	13	S1
57	Wanita	45	3	20	S1
58	Pria	47	2	20	S1
59	Pria	52	3	22	D3
60	Pria	48	2	21	S2
61	Pria	52	3	26	S1
62	Pria	48	3	23	SLTA
63	Pria	51	2	21	S1
64	Pria	51	2	23	S1
65	Pria	41	3	15	S1
66	Pria	45	2	21	S1
67	Pria	50	3	29	SLTA
68	Pria	42	3	13	S1
69	Pria	43	3	25	S1
70	Wanita	39	3	11	S1
71	Wanita	49	3	22	D3
72	Wanita	50	3	22	Pasca Sarjana
73	Pria	47	3	21	S1
74	Pria	45	3	20	S1
75	Pria	44	2	20	Pasca Sarjana
76	Pria	46	2	20	Pasca Sarjana
77	Pria	43	3	15	D3
78	Pria	47	3	19	S1
79	Pria	45	2	20	S1
80	Pria	36	3	13	D3
81	Pria	43	3	15	S1
82	Pria	45	3	21	SLTA
83	Pria	43	3	23	SLTA
84	Pria	43	2	16	S1
85	Pria	47	3	20	S1
86	Pria	45	2	22	Pasca Sarjana
87	Wanita	42	3	18	S1
88	Pria	47	2	19	S1
89	Pria	49	3	26	SLTA
90	Pria	40	3	17	S1
91	Wanita	37	3	12	S1
92	Pria	51	3	23	S1
93	Pria	54	2	28	Pasca Sarjana
94	Pria	45	3	19	S1
95	Pria	39	4	13	D3
96	Wanita	34	3	12	S1
97	Wanita	49	3	24	D3
98	Pria	42	3	20	S1
99	Pria	55	1	25	Pasca Sarjana
100	Pria	49	2	17	S1

Berikut ini merupakan gambar *pie chart* untuk jenis kelamin, usia, pendidikan, eselon, dan lama bekerja:



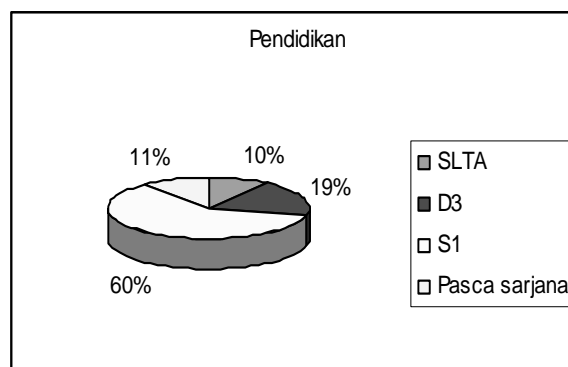
Gambar

Proporsi Responden Berdasarkan Jenis Kelamin



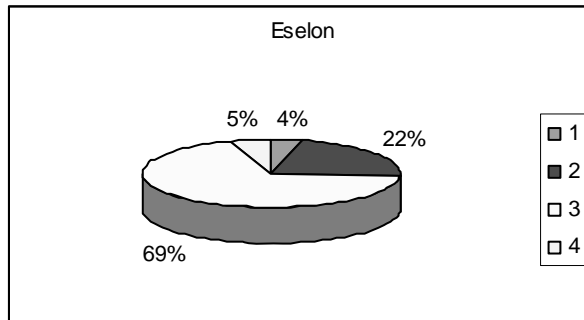
Gambar

Proporsi Responden Berdasarkan Usia

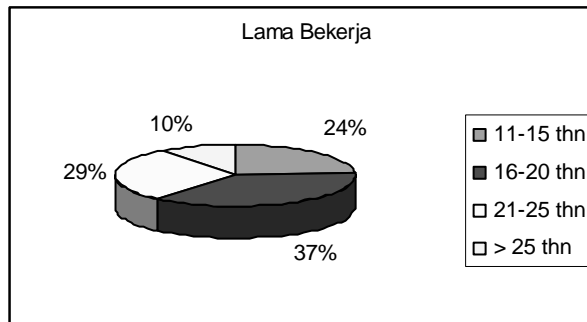


Gambar

Proporsi Responden Berdasarkan Pendidikan



Gambar
Proporsi Responden Berdasarkan Eselon



Gambar
Proporsi Responden Lama Bekerja

Hasil Kuesioner Budaya Perusahaan Persepsi (Pernyataan 1-15)

Responden	P1	P2	P3	P4	P5	P6	P7	P8	P9	P10	P11	P12	P13	P14	P15
1	2	2	2	3	3	2	3	2	2	3	2	2	2	3	3
2	2	3	3	3	2	3	3	2	3	3	1	3	2	3	3
3	4	3	3	1	3	4	3	3	2	2	2	2	2	2	3
4	2	3	3	3	4	3	3	2	3	4	4	2	3	3	3
5	2	2	2	1	2	2	2	3	2	2	3	2	2	2	2
6	2	3	3	3	3	3	3	3	3	3	3	3	3	3	2
7	2	2	3	3	1	1	2	1	3	3	3	2	2	2	2
8	2	2	3	4	4	4	4	3	3	3	4	2	3	3	3
9	3	2	3	3	2	3	3	2	2	2	3	3	2	2	3
10	1	2	4	2	3	1	2	2	2	3	3	2	2	3	3
11	2	3	3	3	3	2	3	3	3	4	2	3	3	3	3
12	4	4	3	3	3	3	2	2	3	4	3	4	2	3	3
13	3	3	3	3	4	3	3	3	3	4	3	3	3	3	3
14	4	4	3	4	4	4	4	4	3	4	3	4	2	3	4
15	1	2	3	3	3	3	2	3	3	3	1	2	2	2	2
16	2	3	3	3	3	3	3	3	3	3	3	2	3	2	2
17	2	1	2	3	1	2	2	2	3	4	2	2	2	2	3
18	1	3	2	2	2	2	2	2	3	3	2	2	2	2	3
19	3	3	3	4	2	4	3	3	3	3	2	3	2	3	2
20	3	3	3	3	3	3	3	3	3	4	2	2	3	3	3
21	3	3	3	3	3	3	4	3	3	3	3	1	3	3	3
22	2	3	3	2	1	3	2	3	2	3	3	1	4	3	2
23	3	3	4	4	4	4	3	3	4	4	4	4	3	3	4
24	4	4	3	3	4	4	3	4	3	4	3	3	3	4	4
25	2	3	2	3	3	2	3	2	4	3	4	2	3	3	3
26	3	3	2	3	3	3	3	3	3	3	3	3	3	3	3
27	3	4	4	4	4	4	3	2	2	3	3	3	3	3	3
28	3	2	3	3	2	3	4	3	2	3	3	3	3	2	2
29	3	3	3	3	3	3	2	3	3	3	3	2	3	3	3
30	3	4	4	4	3	4	3	3	4	4	4	3	3	4	3
31	2	3	2	4	4	3	2	3	3	3	2	3	2	2	2
32	3	3	3	4	3	3	3	3	3	3	3	3	3	3	3
33	3	3	3	3	3	3	3	3	3	3	3	3	3	3	3
34	3	3	2	3	3	3	3	3	3	3	3	2	3	3	3
35	2	2	3	3	3	3	3	2	3	3	3	2	2	3	3
36	2	2	3	3	3	3	3	3	2	3	3	3	3	3	3
37	2	3	2	2	3	2	2	1	2	3	4	1	2	2	4
38	3	3	2	3	3	3	2	3	3	3	3	3	3	3	3
39	2	2	3	3	3	3	3	2	3	3	3	2	2	3	3
40	2	2	3	3	3	3	3	2	3	3	3	2	2	3	3
41	2	2	3	3	3	3	3	2	3	3	3	2	2	2	3
42	2	2	2	2	2	2	4	2	2	4	4	2	2	2	2
43	3	3	3	3	3	3	2	2	2	2	2	2	2	3	3
44	2	3	3	4	4	2	4	2	4	4	2	3	2	2	3
45	3	4	4	3	3	3	3	3	3	3	3	3	3	3	3
46	2	3	3	3	2	3	1	2	3	2	2	1	3	3	3
47	3	2	3	3	3	2	3	3	3	4	3	3	2	2	3
48	2	3	4	4	3	4	3	4	3	3	3	3	3	4	4
49	2	3	3	3	3	2	2	3	3	3	2	1	2	3	2
50	3	3	4	4	4	4	4	4	4	4	4	3	4	4	4

Responden	P1	P2	P3	P4	P5	P6	P7	P8	P9	P10	P11	P12	P13	P14	P15
51	3	3	2	3	3	2	3	3	3	3	4	2	3	3	3
52	4	3	4	2	2	3	1	4	2	2	3	2	4	3	3
53	3	3	3	3	2	3	3	3	3	3	2	2	3	3	2
54	2	3	3	3	3	3	3	3	3	3	3	2	3	3	3
55	3	3	2	3	3	3	3	3	2	3	3	3	3	2	3
56	3	4	3	3	4	3	3	3	3	4	3	4	3	3	3
57	3	2	3	3	2	3	2	3	3	3	2	2	2	3	3
58	3	3	3	3	3	3	3	3	3	3	3	3	3	3	3
59	3	3	4	4	3	4	3	4	3	4	3	2	3	4	3
60	2	1	4	3	3	3	3	1	3	4	3	3	3	2	3
61	3	3	3	3	3	3	3	3	3	3	4	2	4	3	4
62	3	3	3	3	3	3	3	3	3	3	3	3	2	3	3
63	1	2	3	2	3	2	2	1	2	3	3	3	2	2	3
64	1	2	3	2	3	2	2	1	2	3	3	3	2	2	3
65	1	3	3	3	3	2	2	3	2	3	2	2	2	2	2
66	2	2	3	2	3	2	3	3	3	3	2	3	2	3	3
67	2	3	3	3	4	4	2	3	3	4	1	1	2	3	3
68	2	2	2	3	3	2	2	2	2	3	4	1	1	2	3
69	3	3	3	3	3	3	3	3	3	3	3	2	2	3	3
70	2	3	3	3	3	3	3	3	3	3	3	2	3	3	3
71	3	3	3	4	3	4	4	4	4	3	3	3	3	4	4
72	3	3	3	4	3	3	3	4	3	3	3	3	3	3	2
73	2	2	3	3	3	2	1	2	2	2	2	2	2	2	3
74	2	3	3	3	3	3	3	3	3	3	3	2	3	3	3
75	3	3	3	3	3	3	3	3	3	3	3	3	3	3	3
76	2	3	3	3	3	4	3	3	4	3	3	2	3	2	3
77	2	2	3	3	3	2	2	3	2	3	3	3	3	3	3
78	2	2	3	3	2	3	3	3	2	2	3	3	3	2	2
79	2	3	2	3	4	3	3	3	3	4	3	2	2	3	2
80	3	4	4	4	2	3	3	4	3	3	3	2	3	3	3
81	2	2	3	3	3	2	2	2	3	3	2	2	2	2	3
82	2	3	3	3	3	2	3	3	3	3	2	2	2	3	2
83	4	3	3	3	2	3	3	3	4	3	4	2	3	2	4
84	2	3	3	3	2	3	3	3	3	4	2	2	3	2	3
85	2	3	4	3	2	3	3	3	3	2	3	3	3	3	3
86	2	3	3	3	3	2	3	3	3	3	4	3	3	4	3
87	2	3	3	4	3	2	3	3	3	3	2	3	3	4	3
88	2	3	3	4	3	2	3	3	3	3	3	3	3	3	3
89	2	3	3	4	3	2	3	3	3	4	2	3	3	3	3
90	1	2	3	2	3	2	2	2	2	3	3	3	2	2	3
91	3	3	2	3	3	3	3	3	3	2	3	3	3	3	3
92	2	3	3	4	3	2	4	2	4	4	2	3	2	2	3
93	3	2	3	3	3	2	1	2	2	2	3	2	2	2	3
94	3	3	4	4	4	4	3	4	4	4	4	3	4	4	4
95	4	2	3	3	3	3	2	2	3	4	3	4	2	3	3
96	1	2	3	2	3	2	2	1	2	3	3	3	2	2	3
97	2	2	3	3	3	3	3	2	3	3	3	2	2	3	3
98	3	4	3	2	4	3	3	3	3	4	3	4	3	1	3
99	3	4	4	4	4	1	2	2	2	3	3	2	2	3	3
100	3	3	3	4	3	3	3	4	3	3	4	3	3	3	2

Responden	P16	P17	P18	P19	P20	P21	P22	P23	P24	P25	P26	P27	P28	P29	P30
51	3	3	3	2	3	3	3	2	2	2	2	3	3	2	3
52	2	2	4	2	4	2	1	2	2	2	2	2	2	2	2
53	3	3	3	2	3	3	3	2	3	2	2	2	3	2	3
54	3	3	2	2	3	3	3	2	3	2	3	2	3	2	3
55	3	3	3	3	3	2	3	2	3	3	3	3	3	2	2
56	4	3	3	4	3	4	4	3	3	4	3	3	3	4	3
57	4	3	3	3	3	3	3	2	3	3	2	2	3	3	2
58	3	3	3	3	3	3	3	3	3	3	3	3	3	3	3
59	3	3	3	3	3	2	2	3	3	3	3	4	3	3	3
60	3	3	3	4	3	4	1	3	3	3	3	4	3	3	3
61	3	4	3	4	3	3	3	3	4	4	4	4	3	4	2
62	3	3	3	3	3	3	2	3	3	3	3	3	3	3	3
63	2	2	1	3	2	3	2	2	2	2	2	3	2	2	2
64	2	2	1	3	2	3	2	2	2	2	2	3	2	2	2
65	3	3	1	2	2	3	2	2	2	1	2	2	3	2	2
66	3	3	2	2	2	3	1	2	2	3	3	3	3	3	3
67	2	3	3	2	1	1	2	2	2	2	3	3	3	3	2
68	3	3	3	2	2	3	2	2	3	4	3	4	3	3	2
69	3	3	3	3	3	3	3	3	3	3	3	3	3	3	3
70	3	3	3	3	3	3	3	3	3	3	3	3	3	3	3
71	3	4	3	2	4	4	4	3	3	2	2	2	3	4	3
72	3	3	3	2	3	3	3	3	3	2	3	2	3	3	3
73	1	2	2	3	2	3	2	3	2	1	2	3	2	3	2
74	3	3	3	3	3	3	3	3	3	3	3	3	3	3	3
75	3	3	3	3	3	3	3	3	3	3	3	3	3	3	3
76	3	3	3	3	3	3	4	2	3	4	3	3	3	4	2
77	2	3	2	3	2	2	4	3	2	3	3	2	2	3	2
78	2	2	2	2	2	2	2	2	2	2	3	2	3	2	3
79	3	3	2	3	2	3	2	3	3	3	2	2	3	2	2
80	3	3	4	3	3	3	3	2	3	3	4	3	4	3	2
81	2	2	2	3	2	3	3	2	3	2	2	1	3	3	2
82	2	3	3	3	2	3	3	2	3	2	2	2	2	2	3
83	3	4	3	4	3	2	3	2	3	4	4	4	4	3	3
84	3	3	3	2	3	3	3	3	3	4	4	3	4	3	2
85	3	3	3	4	3	3	2	2	3	3	3	2	3	3	3
86	3	3	3	4	3	3	3	2	3	3	3	2	3	3	3
87	3	3	4	4	4	3	4	2	3	3	3	2	3	3	3
88	3	3	3	4	3	4	4	2	3	3	3	2	3	3	3
89	3	3	3	4	3	4	4	2	3	3	3	2	3	3	3
90	2	3	1	3	2	3	2	2	2	2	2	3	2	2	2
91	3	3	3	2	3	3	2	3	3	3	3	3	3	3	3
92	3	3	2	4	3	4	3	3	4	2	3	3	3	4	3
93	1	2	2	3	2	3	2	3	2	1	2	3	2	3	2
94	4	4	3	4	3	4	3	4	4	3	4	4	3	4	4
95	3	2	3	3	3	3	2	2	2	2	2	3	2	3	2
96	2	2	3	3	2	3	2	2	4	2	2	3	2	2	2
97	3	3	4	3	3	3	2	2	3	3	3	3	3	3	4
98	4	3	3	4	3	4	4	3	3	4	3	2	3	4	3
99	4	2	2	3	4	4	3	2	4	2	3	2	2	2	2
100	3	3	3	2	3	3	3	4	3	2	3	2	3	3	3

Hasil Kuesioner Budaya Perusahaan Harapan (Pernyataan 1-15)

Responden	P1	P2	P3	P4	P5	P6	P7	P8	P9	P10	P11	P12	P13	P14	P15
1	4	3	3	3	3	4	4	4	4	4	3	3	4	4	4
2	3	4	3	3	4	3	3	4	3	3	3	3	3	3	3
3	3	4	3	4	4	4	3	3	4	3	2	2	3	3	4
4	4	3	3	3	4	3	3	3	3	4	4	2	3	3	3
5	3	3	3	3	3	3	3	3	3	3	1	3	2	3	3
6	3	3	4	4	3	3	3	3	4	4	2	3	3	3	3
7	4	4	4	4	4	4	4	4	4	4	4	3	4	4	4
8	4	4	4	4	4	4	4	4	4	3	3	2	4	3	3
9	4	3	4	3	3	2	3	4	4	4	3	3	3	4	2
10	3	4	4	4	4	3	3	3	4	3	3	3	3	3	3
11	4	4	4	4	4	4	4	4	4	4	4	4	4	4	4
12	4	4	4	4	4	4	4	3	4	4	3	4	2	4	3
13	3	3	3	3	3	4	3	4	3	4	3	2	3	4	4
14	4	4	4	4	4	4	4	4	4	4	3	4	3	4	4
15	3	3	3	3	3	3	3	3	4	3	4	2	3	4	3
16	3	3	3	3	3	3	3	3	3	3	3	2	3	3	3
17	3	3	3	3	3	3	3	3	3	3	2	3	3	3	3
18	3	3	3	2	2	3	3	3	3	3	3	3	3	3	3
19	3	4	3	4	4	4	3	4	4	4	2	3	4	3	3
20	4	4	3	4	4	4	3	4	4	4	3	3	4	4	4
21	3	3	4	4	4	4	4	3	3	3	4	2	3	3	4
22	1	2	2	1	2	2	2	1	2	3	2	1	1	3	2
23	3	3	4	4	4	4	3	3	4	4	4	4	3	3	4
24	4	4	3	3	3	4	3	4	3	4	3	3	3	4	4
25	4	4	3	3	3	4	3	4	4	4	3	3	3	3	4
26	4	4	4	4	4	4	4	4	4	4	4	4	4	4	4
27	3	3	3	3	3	3	3	2	3	3	2	3	2	3	3
28	3	3	2	3	3	3	3	2	3	4	4	4	3	3	4
29	3	3	3	3	3	3	2	3	3	3	2	2	2	3	3
30	3	4	4	4	4	4	4	4	4	4	3	3	3	4	3
31	3	3	3	4	4	3	3	3	3	3	3	3	3	3	3
32	3	3	3	4	3	3	3	3	3	3	3	3	3	3	3
33	3	2	2	3	3	3	3	3	3	3	3	3	3	3	3
34	3	3	3	3	3	2	3	3	3	3	3	3	3	3	3
35	3	3	3	4	3	3	3	3	3	3	3	2	3	3	3
36	3	3	3	2	3	3	3	3	3	3	3	3	3	2	3
37	3	3	3	3	3	3	3	3	3	3	4	1	3	3	4
38	3	3	2	3	3	3	3	3	3	3	3	3	3	3	3
39	3	3	3	4	3	3	3	3	3	3	3	3	3	3	3
40	3	3	3	4	3	3	3	3	3	3	3	3	3	3	3
41	3	3	3	4	3	3	3	3	3	3	3	2	3	3	3
42	4	4	4	4	4	4	4	4	3	3	4	4	4	4	4
43	3	3	3	3	3	3	3	3	3	3	3	3	3	3	3
44	3	4	3	4	4	4	4	4	4	4	2	3	3	4	4
45	3	3	3	3	3	3	3	3	3	3	3	3	3	3	3
46	3	3	3	3	3	3	2	3	3	3	3	1	3	3	3
47	3	3	3	4	4	2	3	3	4	4	3	3	2	2	3
48	4	4	4	4	4	4	3	4	3	4	3	3	3	4	4
49	4	4	3	3	3	4	3	4	4	4	3	1	3	4	4
50	4	4	4	4	4	4	4	4	4	4	4	3	4	4	4

Responden	P1	P2	P3	P4	P5	P6	P7	P8	P9	P10	P11	P12	P13	P14	P15
51	4	4	3	3	3	2	3	4	3	3	4	2	3	3	3
52	3	4	3	4	3	4	1	4	4	4	4	4	3	4	4
53	3	3	3	3	3	3	3	3	3	3	2	2	3	3	3
54	3	3	3	3	3	3	3	3	3	4	3	3	3	4	3
55	3	3	3	3	3	3	3	3	3	3	3	3	3	3	3
56	3	4	4	4	4	3	4	3	4	3	3	4	3	4	3
57	4	4	4	3	3	4	4	4	3	3	2	2	2	3	3
58	4	3	3	3	3	3	4	3	3	3	3	3	3	3	3
59	3	3	3	3	3	3	3	3	2	3	3	2	3	4	3
60	4	2	4	4	4	4	3	2	4	4	4	3	3	3	4
61	4	4	3	3	4	4	3	4	3	4	4	2	4	4	4
62	3	3	4	3	3	4	4	4	3	4	3	3	2	4	3
63	3	3	4	4	3	3	3	3	3	4	3	3	3	3	4
64	3	3	4	4	3	3	3	3	3	3	3	3	3	3	4
65	4	4	3	4	4	3	3	3	3	3	3	2	3	2	3
66	4	4	4	3	4	4	4	4	4	4	3	3	3	4	4
67	3	4	4	3	4	4	3	3	4	4	3	2	4	3	3
68	3	4	3	3	3	3	3	3	3	3	3	2	3	4	3
69	3	4	4	4	4	4	4	4	4	4	4	4	4	4	4
70	3	3	4	4	4	4	4	4	4	4	4	4	4	4	4
71	4	3	4	4	4	4	4	4	4	4	4	4	4	4	4
72	3	3	3	4	3	3	3	4	3	3	3	3	3	3	3
73	3	3	3	3	3	3	3	3	3	3	3	3	3	3	3
74	4	4	4	4	4	4	4	4	4	4	4	4	4	4	4
75	4	4	3	3	4	4	3	3	3	4	3	3	3	3	4
76	4	3	3	3	4	4	3	3	4	4	3	2	4	3	3
77	2	2	3	3	3	2	2	4	2	3	3	2	3	3	3
78	3	3	4	3	4	4	4	3	3	3	3	3	4	4	3
79	4	4	3	4	4	4	3	3	3	4	3	2	3	4	4
80	4	4	4	4	3	3	3	4	3	3	3	4	3	4	3
81	3	3	4	3	3	4	3	3	3	4	2	3	3	4	4
82	4	3	3	4	3	3	3	3	3	4	2	2	3	3	3
83	4	3	3	3	2	3	3	3	4	3	4	2	3	3	4
84	4	3	3	4	3	4	3	3	3	4	2	3	3	3	3
85	4	4	4	4	4	4	4	4	3	4	3	3	4	4	4
86	3	4	4	4	4	4	4	4	4	4	4	4	4	4	4
87	4	4	4	4	4	4	4	4	4	4	4	4	4	4	4
88	4	4	4	4	4	4	4	4	3	3	3	4	4	4	4
89	4	4	4	4	4	4	4	4	3	4	3	3	4	4	4
90	4	3	4	4	4	4	3	3	4	2	4	3	3	3	3
91	3	3	3	4	4	3	3	4	4	4	3	3	3	4	4
92	3	4	3	4	3	4	2	4	4	3	4	4	3	4	4
93	3	3	4	3	3	4	4	4	3	4	3	3	2	4	3
94	4	4	3	4	4	4	3	4	3	4	3	3	3	4	4
95	3	3	3	3	3	3	3	3	3	3	2	2	4	3	3
96	3	4	4	4	4	3	4	4	4	4	3	3	3	4	3
97	2	2	2	1	2	2	2	1	2	3	2	1	4	3	2
98	4	3	4	4	4	4	2	4	4	3	3	2	4	3	3
99	4	4	3	4	4	3	3	3	3	4	3	3	3	2	3
100	3	3	3	4	3	3	3	3	2	3	3	4	3	3	3

Responden	P16	P17	P18	P19	P20	P21	P22	P23	P24	P25	P26	P27	P28	P29	P30
51	3	3	3	4	3	3	3	2	3	4	3	4	3	4	3
52	3	4	3	4	3	3	2	1	4	1	1	4	4	1	4
53	3	3	3	2	3	3	3	3	2	3	2	3	2	3	2
54	3	3	2	3	3	3	3	3	2	3	2	3	2	3	2
55	3	3	3	3	3	3	3	3	3	3	3	3	3	3	3
56	3	4	3	4	3	3	3	3	3	3	3	4	3	3	3
57	4	3	4	3	3	3	3	4	3	3	2	2	3	3	2
58	3	3	3	3	3	3	3	3	4	3	3	3	3	3	3
59	3	3	3	3	3	2	2	3	3	3	3	3	3	3	3
60	4	4	4	4	3	4	2	4	3	3	3	4	4	4	4
61	4	4	3	4	4	3	4	3	4	4	4	4	4	4	4
62	4	4	4	4	4	4	2	3	3	4	4	4	4	4	4
63	4	4	2	3	3	3	3	3	3	4	3	3	3	4	3
64	4	4	2	3	3	3	3	3	3	3	3	3	3	3	3
65	3	3	3	3	3	3	2	3	2	3	3	3	3	3	3
66	3	3	2	3	4	4	3	3	3	4	4	3	4	4	4
67	2	3	3	2	1	1	2	3	2	4	3	3	3	3	3
68	3	3	2	3	3	3	3	3	3	4	4	4	3	3	3
69	4	4	4	4	4	4	4	4	4	4	4	4	4	4	4
70	4	4	4	4	4	4	4	4	4	4	4	4	4	4	4
71	3	4	2	4	4	4	4	3	3	4	4	4	4	4	4
72	3	3	3	3	3	3	3	3	3	3	3	3	3	3	3
73	3	3	3	3	3	3	3	3	3	3	3	3	3	3	3
74	4	4	4	4	4	4	4	4	4	4	4	4	4	4	4
75	3	3	3	3	3	4	3	3	3	4	3	4	4	4	3
76	4	3	3	4	3	3	3	3	3	4	4	3	4	4	3
77	2	3	2	3	2	2	4	3	2	2	2	2	3	3	2
78	3	3	4	3	3	3	3	3	3	3	3	4	3	3	3
79	4	4	2	4	4	4	3	4	3	4	3	4	3	4	3
80	3	4	3	4	3	3	4	3	3	4	4	4	4	3	3
81	4	4	3	3	4	3	3	3	3	4	3	3	4	3	4
82	3	3	3	3	4	3	3	3	3	3	3	3	4	4	3
83	3	4	3	4	3	3	3	3	3	3	4	4	4	3	3
84	3	3	3	3	3	3	3	3	3	4	4	4	4	3	3
85	4	4	4	4	4	4	4	4	4	4	4	4	4	4	4
86	4	4	4	4	4	4	4	4	4	4	4	4	4	3	4
87	4	4	4	4	4	4	4	4	4	4	4	4	4	4	4
88	4	4	3	4	3	4	4	4	4	4	4	4	4	4	4
89	4	4	3	4	3	4	4	4	4	4	4	4	4	4	4
90	3	3	4	4	4	2	2	3	3	3	4	4	3	2	4
91	4	4	3	4	4	3	3	3	3	4	4	4	4	4	3
92	3	4	3	4	3	3	2	1	4	1	2	4	4	1	4
93	4	3	4	4	4	4	3	3	3	4	4	4	4	4	4
94	4	4	3	4	4	4	4	4	3	4	3	4	3	4	2
95	3	3	3	2	3	3	3	3	2	3	2	3	2	3	3
96	3	3	3	3	3	4	3	4	3	4	4	3	4	4	3
97	3	2	3	2	3	2	3	3	3	3	2	3	2	4	2
98	3	4	3	4	4	4	4	3	3	4	3	4	4	4	3
99	3	3	4	3	3	3	2	3	2	3	3	3	3	3	4
100	4	3	3	3	3	3	3	4	3	3	3	3	3	3	3

Hasil Kuesioner Kepuasan Kerja (Pernyataan 1-14)

Responden	P1	P2	P3	P4	P5	P6	P7	P8	P9	P10	P11	P12	P13	P14
1	3	3	3	2	3	3	3	3	2	3	2	3	2	2
2	3	3	3	4	4	3	3	2	3	3	3	3	3	2
3	2	3	2	3	3	1	2	3	1	2	2	3	2	2
4	3	3	3	3	3	3	3	2	3	3	3	3	3	3
5	2	3	2	2	3	2	3	2	2	3	2	2	2	2
6	2	3	2	3	3	3	3	2	2	2	2	3	3	2
7	2	3	3	1	2	2	1	3	2	2	3	2	1	1
8	3	3	3	3	3	3	3	3	3	3	3	3	3	3
9	4	4	4	4	4	3	4	4	4	4	4	4	3	3
10	4	4	4	4	4	3	4	3	3	4	3	3	3	2
11	3	3	3	1	3	3	3	3	3	3	3	3	3	2
12	2	3	2	2	3	2	3	2	2	2	2	2	2	2
13	3	3	3	4	3	3	3	3	3	3	3	3	3	2
14	3	4	3	3	2	3	3	4	4	2	2	3	3	2
15	3	3	3	2	2	3	3	3	2	2	3	2	2	2
16	3	3	3	3	3	3	3	3	2	2	2	2	2	2
17	2	3	3	1	3	3	2	3	1	2	2	3	2	2
18	3	3	3	2	3	3	3	3	2	2	2	3	2	2
19	2	3	3	3	3	3	3	4	2	2	3	2	2	3
20	3	3	3	3	3	3	3	2	1	2	3	3	2	2
21	3	3	3	3	3	3	3	3	3	3	3	3	3	3
22	4	3	4	3	4	3	2	4	2	4	3	3	3	2
23	3	4	3	3	3	3	3	3	3	3	3	3	3	2
24	3	3	3	3	5	3	3	3	3	4	3	3	3	3
25	3	3	3	3	3	3	3	3	3	3	3	3	3	3
26	2	3	3	3	4	3	3	3	3	2	2	3	3	3
27	3	3	3	3	3	3	3	3	3	2	3	3	3	3
28	3	3	3	3	3	4	4	4	3	4	3	3	3	4
29	3	3	3	3	3	3	2	3	2	3	2	3	3	3
30	3	2	2	2	2	3	3	3	2	3	3	2	2	2
31	2	3	3	2	3	4	3	4	2	3	4	3	3	1
32	3	3	3	3	3	3	3	3	4	2	3	3	2	3
33	3	3	3	3	2	2	3	3	3	3	3	3	3	3
34	3	3	3	3	3	2	3	3	3	3	3	3	2	3
35	3	3	3	3	3	3	3	3	2	2	3	3	3	2
36	3	3	3	3	3	3	3	2	3	3	3	3	3	3
37	3	3	3	2	4	4	4	3	4	2	4	4	3	2
38	3	3	3	3	3	2	3	3	3	3	3	3	3	3
39	3	3	3	3	3	3	2	3	3	3	3	3	3	3
40	4	3	3	4	3	4	2	3	3	3	4	3	4	4
41	3	3	3	3	3	3	3	3	2	2	3	3	3	2
42	3	4	3	2	3	3	3	3	4	4	3	3	4	1
43	2	3	3	2	3	3	3	2	2	2	3	3	2	2
44	3	3	3	2	2	3	3	3	3	2	3	3	3	2
45	4	3	3	3	3	3	3	3	3	3	3	3	3	3
46	3	3	3	3	3	3	3	3	3	3	3	3	3	2
47	2	3	2	2	3	3	3	2	2	3	3	3	2	2
48	3	3	4	3	4	4	4	3	4	4	4	4	4	4
49	3	3	4	3	3	4	3	3	3	4	3	3	2	3
50	3	3	4	4	3	4	3	3	4	3	4	3	3	3

Hasil Kuesioner Kepuasan Kerja (Pernyataan 14-27)

Responden	P15	P16	P17	P18	P19	P20	P21	P22	P23	P24	P25	P26	P27
1	3	3	3	2	2	2	2	2	3	3	3	3	2
2	4	3	3	2	3	2	3	3	3	4	3	3	3
3	3	2	3	2	3	3	2	3	2	2	2	3	2
4	2	3	3	3	4	2	3	2	3	3	3	3	3
5	3	2	3	2	2	2	2	2	3	2	2	1	2
6	2	2	3	2	3	3	3	2	3	3	3	3	3
7	2	3	2	1	2	2	3	1	2	1	2	2	2
8	3	3	3	3	3	3	4	2	3	3	3	2	3
9	4	3	4	3	4	3	3	4	4	3	2	3	4
10	3	2	4	2	4	3	4	3	3	4	4	3	3
11	3	3	3	2	3	3	3	2	3	3	3	3	3
12	2	2	2	2	1	2	2	2	2	2	2	1	2
13	2	3	3	2	3	3	3	2	3	3	3	3	3
14	2	3	2	2	3	3	4	4	2	3	4	4	3
15	3	3	2	2	3	3	3	2	2	3	3	3	3
16	3	3	2	2	3	3	3	2	3	3	3	3	3
17	3	2	2	2	1	2	3	1	3	3	3	2	2
18	3	2	2	2	3	3	2	2	2	3	3	3	2
19	3	3	2	2	3	3	4	2	2	2	3	2	3
20	3	3	3	3	3	3	3	2	2	3	3	3	3
21	3	3	3	3	3	3	3	2	3	3	3	3	3
22	4	2	4	3	3	2	4	4	3	3	4	4	4
23	3	3	3	3	4	3	3	4	3	3	3	3	3
24	3	3	3	3	4	3	3	3	3	4	3	4	3
25	3	3	3	3	3	3	3	3	3	3	3	3	4
26	2	3	3	3	3	3	3	2	3	3	3	3	3
27	3	3	3	3	3	3	3	3	2	3	3	3	3
28	3	4	3	3	3	4	4	3	3	4	4	4	4
29	2	3	3	3	3	3	3	2	2	3	3	3	3
30	2	3	3	2	2	3	4	3	2	4	3	3	4
31	3	4	3	2	3	3	4	2	2	2	3	3	3
32	3	3	3	3	3	3	3	2	3	2	3	2	3
33	3	3	3	3	3	3	3	3	3	3	3	3	3
34	3	3	3	3	3	3	3	3	3	3	3	3	3
35	2	3	3	2	3	3	3	2	3	3	3	2	3
36	3	3	3	2	3	3	2	3	2	3	3	3	3
37	3	4	4	4	4	3	4	4	3	2	3	3	3
38	3	3	3	3	2	3	3	3	3	3	3	3	3
39	3	3	2	3	3	3	3	3	3	3	3	3	3
40	3	3	3	3	4	3	2	2	3	3	3	2	4
41	2	3	3	2	3	3	3	2	3	3	3	2	3
42	3	4	1	1	3	4	3	1	1	1	3	4	1
43	3	2	3	2	3	3	3	2	3	2	3	3	3
44	2	3	2	2	3	3	3	2	3	3	3	2	3
45	3	3	3	3	3	3	3	3	3	3	3	3	3
46	2	3	3	2	3	3	3	2	3	2	3	2	3
47	3	4	3	3	3	2	2	2	2	3	2	3	3
48	4	4	4	4	4	4	4	3	4	3	3	4	4
49	3	3	3	3	3	3	3	2	3	4	3	3	4
50	3	3	3	3	3	3	4	3	3	3	3	3	4

Responden	P15	P16	P17	P18	P19	P20	P21	P22	P23	P24	P25	P26	P27
51	3	3	3	3	3	2	3	1	2	3	3	3	3
52	4	1	1	1	2	2	3	1	1	1	4	4	3
53	3	3	2	2	3	3	3	3	2	3	3	3	3
54	2	3	3	3	3	3	3	2	3	3	3	3	3
55	2	3	3	3	3	3	3	2	3	3	3	3	3
56	3	3	3	3	3	3	3	4	3	3	3	3	4
57	3	3	3	3	3	3	2	3	2	3	3	3	3
58	3	3	3	4	3	3	3	3	3	3	3	3	3
59	2	3	2	2	2	2	2	2	2	2	2	2	2
60	4	3	3	3	3	4	4	2	2	4	2	3	4
61	4	3	3	3	3	3	4	3	3	4	3	3	3
62	3	3	3	3	3	3	3	3	3	3	3	3	3
63	3	2	3	2	3	3	3	3	2	3	3	3	3
64	3	2	3	2	3	3	3	3	3	3	3	3	3
65	2	2	3	2	3	2	3	2	2	3	3	2	2
66	2	2	3	2	3	2	3	2	3	2	2	2	2
67	3	2	2	1	3	1	3	4	3	1	3	3	4
68	3	3	3	3	3	2	3	2	3	3	2	3	4
69	3	2	2	3	3	3	3	3	3	3	4	4	3
70	3	3	3	3	3	3	3	3	3	3	3	3	3
71	3	3	3	3	4	3	3	1	3	3	3	3	3
72	2	3	3	2	3	2	3	1	3	3	3	2	3
73	3	3	2	2	3	2	3	3	2	2	3	3	2
74	2	3	3	2	3	3	3	3	3	3	3	3	3
75	2	1	2	1	3	2	3	2	1	2	2	2	1
76	2	3	3	3	4	2	3	3	3	3	3	3	3
77	3	3	3	2	3	2	3	2	3	3	3	3	2
78	3	3	3	3	3	3	3	3	3	3	3	3	3
79	2	3	2	2	2	3	3	2	2	3	3	2	3
80	2	3	3	2	3	3	3	2	3	3	3	3	3
81	2	2	2	3	3	2	3	3	3	3	3	2	2
82	2	3	2	2	3	3	3	2	2	3	3	2	3
83	3	3	2	2	3	3	2	3	3	3	3	3	4
84	3	3	4	3	4	3	4	3	3	3	3	3	4
85	3	3	2	3	3	3	3	2	3	3	3	3	3
86	3	3	3	3	3	3	3	2	3	3	3	3	3
87	4	3	3	3	3	3	3	2	3	3	3	3	4
88	3	3	3	3	3	3	3	2	3	3	3	3	4
89	3	4	3	4	3	3	4	2	3	3	3	3	3
90	2	3	3	2	3	2	3	1	3	3	3	2	3
91	4	3	3	3	3	4	4	2	2	4	2	3	4
92	3	3	4	3	3	3	3	2	3	2	3	4	3
93	3	3	3	3	4	3	3	2	3	3	4	3	3
94	3	2	2	2	3	2	3	1	4	3	3	3	2
95	3	4	3	3	3	4	4	3	3	4	4	3	4
96	3	3	3	2	3	3	3	2	3	3	3	3	3
97	2	3	2	1	3	2	3	3	2	3	2	2	2
98	2	3	3	3	3	2	3	2	3	3	3	3	3
99	4	2	1	1	2	2	3	2	1	1	4	4	3
100	3	3	3	3	3	2	3	1	2	3	3	3	3

KUESIONER 2

Ibu / Bapak yang terhormat,

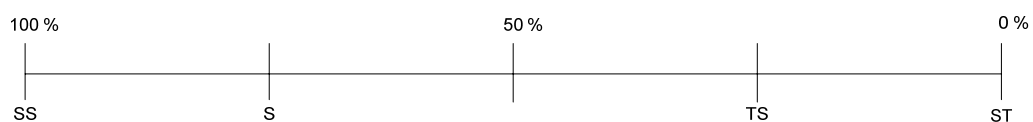
Saya adalah mahasiswa Jurusan Teknik Industri, Fakultas Teknik, Universitas Kristen Maranatha Bandung, sedang menyelesaikan Tugas Akhir mengenai budaya perusahaan. Dalam kesempatan ini saya mohon Ibu / Bapak berkenan untuk membantu mengisi kuesioner ini.

Kuesioner ini dibuat sebagai alat untuk mengumpulkan data dari lapangan, yang dapat memberikan informasi guna menyusun Tugas Akhir saya yang berjudul **"Analisis budaya perusahaan yang dapat menghasilkan kepuasan kerja"**.

Hasil penelitian ini merupakan studi bagi saya, selain itu diharapkan dapat memberikan masukan yang berharga bagi perusahaan, karena itu diperlukan pengisian informasi yang sebenar-benarnya agar masukan dari Ibu / Bapak dapat dipergunakan. Adapun setiap jawaban saya jamin kerahasiaannya.

Petunjuk pengisian:

1. Pada bagian ini terdapat pernyataan-pernyataan mengenai budaya perusahaan. Ibu/ Bapak diminta untuk mengisi tentang pernyataan-pernyataan yang telah dijalankan oleh perusahaan, dengan melingkari jawaban yang menurut Ibu/ Bapak paling sesuai dengan Ibu/ Bapak.



Terdapat empat pilihan jawaban untuk masing-masing pernyataan:

- Angka **4** menyatakan **Sangat Setuju (SS)**, artinya sudah dilakukan.
 - Angka **3** menyatakan **Setuju (S)**, artinya sebagian besar sudah dilakukan.
 - Angka **2** menyatakan **Tidak Setuju (TS)**, artinya sudah dilakukan tetapi tidak banyak/ sedikit.
 - Angka **1** menyatakan **Sangat Tidak Setuju (ST)**, artinya tidak dilakukan.
2. Pastikan bahwa semua pertanyaan telah dijawab dengan satu pilihan jawaban, sehingga tidak ada pertanyaan yang tertinggal atau tidak dijawab.

3. Ketidak-lengkapan jawaban membuat hasil kuesioner tidak dapat diolah lebih lanjut.

Contoh pengisian :

ST	TS	S	SS	Keterangan
1	2	3	4	Perusahaan menerapkan kebijakan untuk mengimbangi gejolak pasar.

Pernyataan: "Perusahaan menerapkan kebijakan untuk mengimbangi gejolak pasar"

Bila Ibu/ Bapak **setuju** dengan pernyataan tersebut maka lingkari angka **3**.

ST	TS	S	SS	Pernyataan
1	2	3	4	1.Perusahaan menerapkan kebijakan untuk mengatasi kejenuhan rutinitas kerja karyawan
1	2	3	4	2.Perusahaan melakukan penyesuaian metoda produksi terhadap permintaan konsumen.
1	2	3	4	3.Para atasan (termasuk saya) memberikan pekerjaan kepada bawahannya secara jelas.
1	2	3	4	4.Para atasan (termasuk saya) memberikan kebebasan pada bawahan untuk menyelesaikan tugas dengan cara yang paling efektif.
1	2	3	4	5.Para atasan (termasuk saya) melibatkan bawahan dalam proses pengambilan keputusan yang berhubungan dengan tugas yang dikerjakan oleh bawahan.
1	2	3	4	6.Karyawan diberi pengertian secara menyeluruh tentang visi, misi, dan tujuan perusahaan
1	2	3	4	7.Perusahaan menerapkan kebijakan baru untuk menetralsir konflik internal (pertentangan antar departemen, bagian atau karyawan).
1	2	3	4	8.Perusahaan menerapkan kebijakan untuk mengimbangi gejolak pasar.
1	2	3	4	9.Karyawan paham terhadap kebijakan yang telah ditetapkan oleh perusahaan.
1	2	3	4	10.Karyawan merasa bertanggung jawab atas kelangsungan hidup perusahaan.
1	2	3	4	11.Karyawan memerlukan petunjuk dari atasan untuk melaksanakan pekerjaan.
1	2	3	4	12.Divisi atau bagian kami merayakan keberhasilan kecil yang kami capai.
1	2	3	4	13.Perusahaan cepat memberikan tanggapan terhadap kegiatan yang tidak sesuai (Contoh: tanggapan terhadap order yang belum pernah diperoleh sebelumnya).
1	2	3	4	14.Perusahaan melakukan penyesuaian metoda produksi terhadap perkembangan teknologi baru.
1	2	3	4	15.Karyawan sangat mematuhi peraturan yang telah ditetapkan oleh perusahaan.
1	2	3	4	16.Di perusahaan ini ada rasa saling percaya diantara sesama karyawan.
1	2	3	4	17.Di perusahaan ini terdapat kerjasama antar bagian yang baik dalam melaksanakan kegiatan perusahaan yang saling terkait.
1	2	3	4	18.Perusahaan menyesuaikan struktur organisasi dan manajemen berdasarkan kebijakan pemerintah.
1	2	3	4	19.Para atasan (termasuk saya) memberikan tugas-tugas kepada bawahan sesuai dengan <i>job description</i> yang telah ditentukan perusahaan.
1	2	3	4	20.Di perusahaan ini Karyawan seperasaan atau kompak dalam mengatasi dan menjalankan tugas mereka.
1	2	3	4	21.Para atasan (termasuk saya) memberikan tanggung jawab penuh terhadap bawahan.

ST	TS	S	SS	Pernyataan
1	2	3	4	22. Perusahaan mengadakan perayaan bagi seluruh keluarga karyawan.
1	2	3	4	23. Para atasan (termasuk saya) di perusahaan ini menjelaskan pada karyawan mengenai kemandirian dari keuangan.
1	2	3	4	24. Para atasan (termasuk saya) melakukan penyesuaian pada bagian atau departemen yang dipimpinnya untuk mengimbangi perkembangan departemen lainnya.
1	2	3	4	25. Promosi dan peningkatan kemajuan karir karyawan telah berjalan sesuai dengan peraturan yang berlaku.
1	2	3	4	26. Terdapat banyak karyawan yang lebih mendahulukan kepentingan perusahaan daripada kepentingan diri sendiri.
1	2	3	4	27. Perusahaan ini secara cepat mengambil tindakan terhadap karyawan yang melanggar aturan perusahaan.
1	2	3	4	28. Terdapat banyak karyawan yang memiliki dedikasi yang tinggi dalam pencapaian tujuan perusahaan.
1	2	3	4	29. Para atasan (termasuk saya) di perusahaan ini menekankan efisiensi dalam penggunaan biaya.
1	2	3	4	30. Para atasan (termasuk saya) di perusahaan ini menjelaskan pada karyawan mengenai kaitan antara kegiatan dengan keunggulan teknologi yang digunakan.

LAMPIRAN 2

- Tabel R – *Product Moment*

N	Taraf Signifikan	
	5%	1%
3	0.997	0.999
4	0.950	0.990
5	0.878	0.959
6	0.811	0.917
7	0.754	0.874
8	0.707	0.834
9	0.666	0.798
10	0.632	0.765
11	0.602	0.735
12	0.576	0.708
13	0.553	0.684
14	0.532	0.661
15	0.514	0.641
16	0.497	0.623
17	0.482	0.606
18	0.486	0.590
19	0.456	0.575
20	0.444	0.561
21	0.433	0.549
22	0.423	0.537
23	0.413	0.526
24	0.404	0.515
25	0.396	0.505
26	0.388	0.496

N	Taraf Signifikan	
	5%	1%
27	0.381	0.487
28	0.374	0.478
29	0.367	0.470
30	0.361	0.463
31	0.355	0.456
32	0.349	0.449
33	0.344	0.442
34	0.339	0.436
35	0.334	0.430
36	0.329	0.424
37	0.325	0.418
38	0.32	0.413
39	0.316	0.408
40	0.312	0.403
41	0.308	0.398
42	0.304	0.393
43	0.301	0.389
44	0.297	0.384
45	0.294	0.380
46	0.291	0.376
47	0.288	0.372
48	0.284	0.368
49	0.281	0.364
50	0.279	0.361

N	Taraf Signifikan	
	5%	1%
55	0.266	0.345
60	0.254	0.330
65	0.244	0.317
70	0.235	0.306
75	0.227	0.296
80	0.220	0.286
85	0.213	0.278
90	0.207	0.270
95	0.202	0.263
100	0.195	0.256
125	0.176	0.230
150	0.159	0.210
175	0.148	0.194
200	0.138	0.181
300	0.113	0.148
400	0.098	0.128
500	0.088	0.115
600	0.080	0.105
700	0.074	0.097
800	0.070	0.091
900	0.065	0.086
1000	0.062	0.081

LAMPIRAN 3

-
-
- Perhitungan Uji Valid dan Reliabel Kuesioner Penelitian

Perhitungan Uji valid dan Reliabilitas Kuesioner Budaya Perusahaan Persepsi

Item-Total Statistics

	Scale Mean if Item Deleted	Scale Variance if Item Deleted	Corrected Item-Total Correlation	Cronbach's Alpha if Item Deleted
VAR00001	80,5667	135,013	,434	,927
VAR00002	80,2667	134,685	,531	,925
VAR00003	80,1667	138,213	,429	,926
VAR00004	80,1333	132,395	,651	,923
VAR00005	80,2667	129,306	,689	,923
VAR00006	80,1667	132,695	,549	,925
VAR00007	80,2667	135,444	,569	,925
VAR00008	80,4333	137,151	,443	,926
VAR00009	80,2667	138,478	,403	,927
VAR00010	79,8667	135,637	,577	,925
VAR00011	80,3000	136,010	,414	,927
VAR00012	80,6000	134,386	,525	,925
VAR00013	80,5000	138,190	,448	,926
VAR00014	80,3333	135,057	,686	,924
VAR00015	80,2667	135,651	,612	,924
VAR00016	80,0333	137,964	,404	,927
VAR00017	80,2000	134,234	,548	,925
VAR00018	80,2000	134,510	,531	,925
VAR00019	80,3000	134,631	,561	,925
VAR00020	80,3000	138,148	,374	,927
VAR00021	80,1333	134,809	,546	,925
VAR00022	80,5667	135,702	,521	,925
VAR00023	80,6333	137,482	,445	,926
VAR00024	80,5667	137,220	,423	,926
VAR00025	80,7000	136,355	,484	,926
VAR00026	80,5000	134,259	,622	,924
VAR00027	80,2667	132,685	,651	,923
VAR00028	80,2667	133,168	,726	,923
VAR00029	80,3333	135,954	,507	,925
VAR00030	80,5000	133,776	,565	,925

Reliability Statistics

Cronbach's Alpha	N of Items
,927	30

Perhitungan Uji valid dan Reliabilitas Kuesioner Budaya Perusahaan Harapan

Item-Total Statistics

	Scale Mean if Item Deleted	Scale Variance if Item Deleted	Corrected Item-Total Correlation	Cronbach's Alpha if Item Deleted
VAR00001	95,9000	132,300	,694	,949
VAR00002	95,8000	134,097	,674	,950
VAR00003	95,9000	134,645	,588	,950
VAR00004	95,8667	130,395	,754	,949
VAR00005	95,8000	132,510	,721	,949
VAR00006	95,7667	131,840	,765	,949
VAR00007	96,0000	133,379	,730	,949
VAR00008	95,9000	130,714	,692	,949
VAR00009	95,7000	133,597	,709	,949
VAR00010	95,6667	136,644	,542	,951
VAR00011	96,2667	134,133	,454	,952
VAR00012	96,3667	133,964	,485	,952
VAR00013	96,2000	130,028	,778	,948
VAR00014	95,8333	137,523	,472	,951
VAR00015	95,8667	133,706	,647	,950
VAR00016	95,8333	136,420	,569	,950
VAR00017	95,7000	134,079	,671	,950
VAR00018	96,1667	136,833	,508	,951
VAR00019	95,9333	132,823	,825	,948
VAR00020	95,9667	136,861	,592	,950
VAR00021	95,8667	131,292	,754	,949
VAR00022	96,0667	136,616	,413	,952
VAR00023	95,9333	135,995	,562	,950
VAR00024	96,2667	133,720	,590	,950
VAR00025	95,8667	135,568	,513	,951
VAR00026	96,0333	131,551	,639	,950
VAR00027	95,8667	136,740	,550	,951
VAR00028	95,6667	134,713	,626	,950
VAR00029	95,7667	136,392	,443	,952
VAR00030	96,0000	134,483	,644	,950

Reliability Statistics

Cronbach's Alpha	N of Items
,952	30

Perhitungan Uji valid dan Reliabilitas Kuesioner Kepuasan Kerja

Item-Total Statistics

	Scale Mean if Item Deleted	Scale Variance if Item Deleted	Corrected Item-Total Correlation	Cronbach's Alpha if Item Deleted
VAR00001	72,6000	101,214	,758	,936
VAR00002	72,3333	107,195	,389	,940
VAR00003	72,5000	103,569	,638	,937
VAR00004	72,7000	99,252	,647	,937
VAR00005	72,3333	103,747	,476	,939
VAR00006	72,5667	103,909	,622	,938
VAR00007	72,5333	103,154	,573	,938
VAR00008	72,4667	104,878	,424	,940
VAR00009	72,9667	99,826	,656	,937
VAR00010	72,7000	99,734	,698	,936
VAR00011	72,7667	103,978	,567	,938
VAR00012	72,6333	104,240	,619	,938
VAR00013	72,8667	101,361	,779	,936
VAR00014	73,0667	103,375	,547	,938
VAR00015	72,6333	105,413	,384	,940
VAR00016	72,6667	106,299	,389	,940
VAR00017	72,6000	102,593	,638	,937
VAR00018	73,0333	103,068	,631	,937
VAR00019	72,5333	99,154	,719	,936
VAR00020	72,6667	105,678	,450	,939
VAR00021	72,3667	103,551	,510	,939
VAR00022	72,9667	99,344	,648	,937
VAR00023	72,7667	104,599	,510	,939
VAR00024	72,4667	101,223	,664	,937
VAR00025	72,4667	104,120	,544	,938
VAR00026	72,5667	100,530	,651	,937
VAR00027	72,5000	100,466	,758	,936

Reliability Statistics

Cronbach's Alpha	N of Items
,940	27

LAMPIRAN 4

-
-
- Perhitungan Analisis Faktor
 - Analisis Faktor Budaya perusahaan Persepsi Staf
 - Analisis Faktor Kepuasan Kerja Persepsi Staf

Matriks Korelasi (Budaya Perusahaan Persepsi Staf)

Correlation	VAR00001	VAR00002	VAR00003	VAR00004	VAR00005	VAR00006	VAR00007	VAR00008	VAR00009	VAR00010	VAR00011
VAR00001	1,0000	0,4677	0,1457	0,2367	0,1166	0,4873	0,2071	0,4701	0,2066	0,0857	0,2398
VAR00002	0,4677	1,0000	0,2133	0,3211	0,3427	0,3521	0,2141	0,4747	0,3125	0,1916	0,0844
VAR00003	0,1457	0,2133	1,0000	0,3148	0,1350	0,2939	0,0683	0,2095	0,1500	0,1027	0,0717
VAR00004	0,2367	0,3211	0,3148	1,0000	0,3134	0,3267	0,3822	0,3723	0,5118	0,2964	0,0635
VAR00005	0,1166	0,3427	0,1350	0,3134	1,0000	0,2477	0,2376	0,1506	0,2143	0,3850	0,1782
VAR00006	0,4873	0,3521	0,2939	0,3267	0,2477	1,0000	0,3731	0,5352	0,3635	0,1379	0,1240
VAR00007	0,2071	0,2141	0,0683	0,3822	0,2376	0,3731	1,0000	0,3453	0,4506	0,3715	0,2480
VAR00008	0,4701	0,4747	0,2095	0,3723	0,1506	0,5352	0,3453	1,0000	0,3277	0,0913	0,0800
VAR00009	0,2066	0,3125	0,1500	0,5118	0,2143	0,3635	0,4506	0,3277	1,0000	0,4522	0,0983
VAR00010	0,0857	0,1916	0,1027	0,2964	0,3850	0,1379	0,3715	0,0913	0,4522	1,0000	0,0732
VAR00011	0,2398	0,0844	0,0717	0,0635	0,1782	0,1240	0,2480	0,0800	0,0983	0,0732	1,0000
VAR00012	0,2829	0,2010	0,2042	0,2617	0,2955	0,1903	0,2983	0,1659	0,1799	0,2914	0,1184
VAR00013	0,3153	0,3819	0,3106	0,2428	0,0404	0,4160	0,2741	0,5616	0,2912	0,0743	0,3703
VAR00017	0,2851	0,1907	0,1169	0,3880	0,2647	0,3916	0,5594	0,3846	0,5113	0,3114	0,2533
VAR00018	0,4507	0,2692	0,2543	0,4134	-0,0291	0,3756	0,2503	0,3332	0,3486	0,1517	0,1874
VAR00019	-0,0097	0,1703	0,4124	0,3896	0,3114	0,0594	0,2029	-0,0155	0,3620	0,3281	0,1566
VAR00020	0,2928	0,2684	0,1705	0,3151	0,0202	0,0231	0,3488	0,2129	0,2621	0,2514	0,2212
VAR00021	-0,0708	0,1377	0,2588	0,4802	0,4066	-0,0304	0,2746	0,0391	0,3948	0,3639	0,1674
VAR00022	0,0947	0,3490	0,1054	0,4420	0,2824	0,1832	0,3224	0,3648	0,2732	0,1626	0,0576
VAR00023	0,2655	0,1851	0,1496	0,3073	0,3470	0,3375	0,3257	0,3512	0,2399	0,2576	0,2576
VAR00024	0,0989	0,1934	0,2981	0,4238	0,3404	0,1037	0,4539	0,2268	0,4109	0,2573	0,1204
VAR00025	0,1162	0,1072	0,0282	0,1381	0,1111	0,2705	0,3695	0,2385	0,3680	0,2558	0,3123
VAR00026	0,2216	0,2442	0,3253	0,3098	0,2411	0,2815	0,4786	0,3310	0,3684	0,2463	0,3109
VAR00027	0,1514	0,0230	0,0925	0,1028	0,2299	0,2986	0,2501	0,0142	0,2059	0,2653	0,3434
VAR00028	0,3107	0,3504	0,1548	0,4723	0,3030	0,5002	0,4650	0,4852	0,4963	0,2195	-0,0026
VAR00029	0,2071	0,2171	0,3053	0,3564	0,2878	0,4186	0,3198	0,3670	0,4635	0,2352	0,0938
VAR00014	0,3016	0,3876	0,3403	0,4621	0,2340	0,3857	0,2417	0,5115	0,3504	0,1486	0,1783
VAR00015	0,2997	0,1823	0,2389	0,1624	0,3334	0,2757	0,1429	0,0717	0,2940	0,2005	0,3001
VAR00016	0,2577	0,3437	0,1155	0,3375	0,2132	0,1989	0,3533	0,1843	0,3161	0,3866	0,1213
VAR00030	0,2159	0,2374	0,2513	0,2962	0,2680	0,3145	0,5228	0,3754	0,3873	0,2428	0,1568

Correlation	VAR00012	VAR00013	VAR00017	VAR00018	VAR00019	VAR00020	VAR00021	VAR00022	VAR00023	VAR00024
VAR00001	0,2829	0,3153	0,2851	0,4507	-0,0097	0,2928	-0,0708	0,0947	0,2655	0,0989
VAR00002	0,2010	0,3819	0,1907	0,2692	0,1703	0,2684	0,1377	0,3490	0,1851	0,1934
VAR00003	0,2042	0,3106	0,1169	0,2543	0,4124	0,1705	0,2588	0,1054	0,1496	0,2981
VAR00004	0,2617	0,2428	0,3880	0,4134	0,3896	0,3151	0,4802	0,4420	0,3073	0,4238
VAR00005	0,2955	0,0404	0,2647	-0,0291	0,3114	0,0202	0,4066	0,2824	0,3470	0,3404
VAR00006	0,1903	0,4160	0,3916	0,3756	0,0594	0,0231	-0,0304	0,1832	0,3375	0,1037
VAR00007	0,2983	0,2741	0,5594	0,2503	0,2029	0,3488	0,2746	0,3224	0,3257	0,4539
VAR00008	0,1659	0,5616	0,3846	0,3332	-0,0155	0,2129	0,0391	0,3648	0,3512	0,2268
VAR00009	0,1799	0,2912	0,5113	0,3486	0,3620	0,2621	0,3948	0,2732	0,2399	0,4109
VAR00010	0,2914	0,0743	0,3114	0,1517	0,3281	0,2514	0,3639	0,1626	0,2576	0,2573
VAR00011	0,1184	0,3703	0,2533	0,1874	0,1566	0,2212	0,1674	0,0576	0,2576	0,1204
VAR00012	1,0000	0,1540	0,1639	0,0567	0,3381	0,2287	0,3400	0,2575	0,2300	0,2996
VAR00013	0,1540	1,0000	0,3175	0,4174	0,2619	0,3056	0,1094	0,3280	0,4001	0,1972
VAR00017	0,1639	0,3175	1,0000	0,2566	0,3353	0,2722	0,2223	0,3366	0,3043	0,3147
VAR00018	0,0567	0,4174	0,2566	1,0000	0,2455	0,3786	0,1289	0,2175	0,2102	0,2785
VAR00019	0,3381	0,2619	0,3353	0,2455	1,0000	0,1905	0,4981	0,3351	0,1621	0,4093
VAR00020	0,2287	0,3056	0,2722	0,3786	0,1905	1,0000	0,3283	0,3774	0,1315	0,4101
VAR00021	0,3400	0,1094	0,2223	0,1289	0,4981	0,3283	1,0000	0,3389	0,2450	0,4816
VAR00022	0,2575	0,3280	0,3366	0,2175	0,3351	0,3774	0,3389	1,0000	0,3245	0,3703
VAR00023	0,2300	0,4001	0,3043	0,2102	0,1621	0,1315	0,2450	0,3245	1,0000	0,3006
VAR00024	0,2996	0,1972	0,3147	0,2785	0,4093	0,4101	0,4816	0,3703	0,3006	1,0000
VAR00025	0,1341	0,4018	0,4571	0,3657	0,3618	0,3025	0,1332	0,3564	0,1574	0,3969
VAR00026	0,1247	0,3904	0,6482	0,2820	0,4016	0,3123	0,1441	0,2989	0,2748	0,4669
VAR00027	0,1170	0,2085	0,3435	0,2178	0,2577	0,1164	0,0632	-0,0463	0,2569	0,2547
VAR00028	0,1351	0,3006	0,5890	0,3860	0,1932	0,2104	0,2100	0,3792	0,2772	0,3959
VAR00029	0,1606	0,3578	0,3822	0,3657	0,4156	0,1400	0,3257	0,4891	0,5723	0,3058
VAR00014	0,1078	0,4420	0,3609	0,4173	0,1987	0,3558	0,1446	0,3130	0,3127	0,2206
VAR00015	0,1853	0,2167	0,4891	0,1180	0,3605	0,2358	0,1865	0,1835	0,2175	0,2358
VAR00016	0,1584	0,1793	0,4791	0,3010	0,2654	0,4836	0,3868	0,2601	0,1592	0,3157
VAR00030	0,3954	0,2651	0,3768	0,2946	0,3303	0,3289	0,2761	0,2803	0,3431	0,4224

Correlation	VAR00025	VAR00026	VAR00027	VAR00028	VAR00029	VAR00014	VAR00015	VAR00016	VAR00030
VAR00001	0,1162	0,2216	0,1514	0,3107	0,2071	0,3016	0,2997	0,2577	0,2159
VAR00002	0,1072	0,2442	0,0230	0,3504	0,2171	0,3876	0,1823	0,3437	0,2374
VAR00003	0,0282	0,3253	0,0925	0,1548	0,3053	0,3403	0,2389	0,1155	0,2513
VAR00004	0,1381	0,3098	0,1028	0,4723	0,3564	0,4621	0,1624	0,3375	0,2962
VAR00005	0,1111	0,2411	0,2299	0,3030	0,2878	0,2340	0,3334	0,2132	0,2680
VAR00006	0,2705	0,2815	0,2986	0,5002	0,4186	0,3857	0,2757	0,1989	0,3145
VAR00007	0,3695	0,4786	0,2501	0,4650	0,3198	0,2417	0,1429	0,3533	0,5228
VAR00008	0,2385	0,3310	0,0142	0,4852	0,3670	0,5115	0,0717	0,1843	0,3754
VAR00009	0,3680	0,3684	0,2059	0,4963	0,4635	0,3504	0,2940	0,3161	0,3873
VAR00010	0,2558	0,2463	0,2653	0,2195	0,2352	0,1486	0,2005	0,3866	0,2428
VAR00011	0,3123	0,3109	0,3434	-0,0026	0,0938	0,1783	0,3001	0,1213	0,1568
VAR00012	0,1341	0,1247	0,1170	0,1351	0,1606	0,1078	0,1853	0,1584	0,3954
VAR00013	0,4018	0,3904	0,2085	0,3006	0,3578	0,4420	0,2167	0,1793	0,2651
VAR00017	0,4571	0,6482	0,3435	0,5890	0,3822	0,3609	0,4891	0,4791	0,3768
VAR00018	0,3657	0,2820	0,2178	0,3860	0,3657	0,4173	0,1180	0,3010	0,2946
VAR00019	0,3618	0,4016	0,2577	0,1932	0,4156	0,1987	0,3605	0,2654	0,3303
VAR00020	0,3025	0,3123	0,1164	0,2104	0,1400	0,3558	0,2358	0,4836	0,3289
VAR00021	0,1332	0,1441	0,0632	0,2100	0,3257	0,1446	0,1865	0,3868	0,2761
VAR00022	0,3564	0,2989	-0,0463	0,3792	0,4891	0,3130	0,1835	0,2601	0,2803
VAR00023	0,1574	0,2748	0,2569	0,2772	0,5723	0,3127	0,2175	0,1592	0,3431
VAR00024	0,3969	0,4669	0,2547	0,3959	0,3058	0,2206	0,2358	0,3157	0,4224
VAR00025	1,0000	0,6155	0,4497	0,4775	0,3880	0,2120	0,2993	0,3625	0,2555
VAR00026	0,6155	1,0000	0,4590	0,5774	0,4398	0,2980	0,4956	0,3869	0,3703
VAR00027	0,4497	0,4590	1,0000	0,2912	0,3083	0,0885	0,3872	0,1290	0,2661
VAR00028	0,4775	0,5774	0,2912	1,0000	0,4223	0,3324	0,3379	0,4438	0,3731
VAR00029	0,3880	0,4398	0,3083	0,4223	1,0000	0,2989	0,3855	0,2338	0,4287
VAR00014	0,2120	0,2980	0,0885	0,3324	0,2989	1,0000	0,3116	0,3311	0,3829
VAR00015	0,2993	0,4956	0,3872	0,3379	0,3855	0,3116	1,0000	0,3278	0,1791
VAR00016	0,3625	0,3869	0,1290	0,4438	0,2338	0,3311	0,3278	1,0000	0,2165
VAR00030	0,2555	0,3703	0,2661	0,3731	0,4287	0,3829	0,1791	0,2165	1,0000

Communalities

	Initial	Extraction
VAR00001	1	0,7302
VAR00002	1	0,6209
VAR00003	1	0,7274
VAR00004	1	0,6244
VAR00005	1	0,7369
VAR00006	1	0,7430
VAR00007	1	0,7164
VAR00008	1	0,7559
VAR00009	1	0,5857
VAR00010	1	0,5319
VAR00011	1	0,6915
VAR00012	1	0,5762
VAR00013	1	0,6981
VAR00017	1	0,6830
VAR00018	1	0,6416
VAR00019	1	0,7183
VAR00020	1	0,7561
VAR00021	1	0,7084
VAR00022	1	0,7610
VAR00023	1	0,6262
VAR00024	1	0,5695
VAR00025	1	0,7121
VAR00026	1	0,7188
VAR00027	1	0,6924
VAR00028	1	0,7493
VAR00029	1	0,6882
VAR00014	1	0,5488
VAR00015	1	0,7215
VAR00016	1	0,6851
VAR00030	1	0,5944

KMO and Bartlett's Test

Kaiser-Meyer-Olkin Measure of Sampling Adequacy.		,777
Bartlett's Test of Sphericity	Approx. Chi-Square	1514,943
	df	435
	Sig.	,000

Component Matrix(a)

	Component			
	1	2	3	4
VAR00017	,705			
VAR00026	,701			
VAR00028	,699			
VAR00009	,660			
VAR00029	,658			
VAR00007	,641			
VAR00004	,640			
VAR00030	,613			
VAR00024	,609			
VAR00014	,588			
VAR00025	,583			
VAR00008	,575	-,564		
VAR00013	,574			
VAR00006	,564			
VAR00016	,563			
VAR00022	,557			
VAR00018	,544			
VAR00023	,534			
VAR00019	,531			
VAR00015	,515			
VAR00020	,507			
VAR00002	,502			
VAR00010				
VAR00005				
VAR00012				
VAR00003				
VAR00021		,596		
VAR00001		-,530		
VAR00027			-,628	
VAR00011				

Undefined error #11401 - Cannot open text file "C:\PROGRA~1\SPSS\en\windows\spss.err": No such file
a 4 components extracted.

Rotated Component Matrix(a)

	Component			
	1	2	3	4
VAR00008	,812			
VAR00006	,720			
VAR00001	,683			
VAR00013	,615			
VAR00014	,607			
VAR00002	,593			
VAR00018	,505			
VAR00020		,702		
VAR00016		,672		
VAR00024		,528		
VAR00007		,502		
VAR00009				
VAR00028				
VAR00022				
VAR00021			,697	
VAR00005			,690	
VAR00019			,608	
VAR00012			,563	
VAR00004				
VAR00029				
VAR00023				
VAR00010				
VAR00003				
VAR00030				
VAR00027				,787
VAR00026				,664
VAR00025				,628
VAR00015				,592
VAR00017				,540
VAR00011				,526

Undefined error #11401 - Cannot open text file "C:\PROGRA~1\SPSS\en\windows\spss.err": No such file
 Undefined error #11408 - Cannot open text file "C:\PROGRA~1\SPSS\en\windows\spss.err": No such file
 a Rotation converged in 8 iterations.

Component Transformation Matrix

Component	1	2	3	4
1	,532	,544	,479	,438
2	-,798	,246	,547	,066
3	,242	,103	,413	-,872
4	,148	-,796	,549	,208

Undefined error #11401 - Cannot open text file "C:\PROGRA~1\SPSS\en\windows\spss.err": No such file

Matriks Korelasi (Kepuasan Kerja Staf)

Correlation	VAR001	VAR002	VAR003	VAR004	VAR005	VAR006	VAR007	VAR008	VAR009	VAR010	VAR011	VAR012	VAR013	VAR014
VAR001	1,000	0,281	0,531	0,365	0,197	0,422	0,387	0,247	0,489	0,469	0,473	0,275	0,395	0,191
VAR002	0,281	1,000	0,381	0,187	0,275	0,135	0,200	0,281	0,287	0,271	0,209	0,137	0,285	-0,089
VAR003	0,531	0,381	1,000	0,256	0,298	0,555	0,246	0,437	0,461	0,525	0,603	0,142	0,245	0,056
VAR004	0,365	0,187	0,256	1,000	0,323	0,149	0,129	0,011	0,302	0,298	0,202	0,370	0,469	0,551
VAR005	0,197	0,275	0,298	0,323	1,000	0,222	0,272	0,100	0,225	0,453	0,286	0,410	0,259	0,258
VAR006	0,422	0,135	0,555	0,149	0,222	1,000	0,299	0,371	0,392	0,446	0,569	0,149	0,290	0,185
VAR007	0,387	0,200	0,246	0,129	0,272	0,299	1,000	0,167	0,506	0,266	0,337	0,309	0,185	0,062
VAR008	0,247	0,281	0,437	0,011	0,100	0,371	0,167	1,000	0,331	0,309	0,333	0,040	0,245	0,096
VAR009	0,489	0,287	0,461	0,302	0,225	0,392	0,506	0,331	1,000	0,482	0,484	0,334	0,414	0,289
VAR010	0,469	0,271	0,525	0,298	0,453	0,446	0,266	0,309	0,482	1,000	0,512	0,351	0,376	0,295
VAR011	0,473	0,209	0,603	0,202	0,286	0,569	0,337	0,333	0,484	0,512	1,000	0,185	0,345	0,148
VAR012	0,275	0,137	0,142	0,370	0,410	0,149	0,309	0,040	0,334	0,351	0,185	1,000	0,481	0,483
VAR013	0,395	0,285	0,245	0,469	0,259	0,290	0,185	0,245	0,414	0,376	0,345	0,481	1,000	0,462
VAR014	0,191	-0,089	0,056	0,551	0,258	0,185	0,062	0,096	0,289	0,295	0,148	0,483	0,462	1,000
VAR015	0,315	0,158	0,441	0,070	0,369	0,319	0,278	0,243	0,265	0,405	0,372	0,106	0,140	0,114
VAR016	0,028	-0,001	0,044	0,251	0,024	0,303	0,131	0,200	0,378	0,225	0,249	0,340	0,366	0,354
VAR017	0,183	0,025	0,143	0,456	0,421	0,121	0,242	-0,040	0,158	0,331	0,275	0,512	0,273	0,414
VAR018	0,260	0,021	0,143	0,500	0,359	0,268	0,249	0,027	0,396	0,348	0,285	0,595	0,394	0,692
VAR019	0,296	0,319	0,183	0,426	0,315	0,279	0,267	0,032	0,275	0,290	0,313	0,439	0,355	0,293
VAR020	0,195	0,081	0,155	0,220	0,052	0,369	0,326	0,346	0,411	0,352	0,206	0,340	0,432	0,337
VAR021	0,254	0,139	0,369	0,093	0,112	0,440	0,305	0,397	0,282	0,258	0,365	0,153	0,213	0,109
VAR022	0,189	0,236	0,084	0,233	0,218	0,027	0,086	0,176	0,200	0,243	0,154	0,192	0,297	0,256
VAR023	0,043	0,059	0,218	0,428	0,328	0,157	0,010	0,033	0,142	0,258	0,125	0,488	0,330	0,530
VAR024	0,189	-0,044	0,099	0,388	0,196	0,187	0,253	0,033	0,116	0,352	0,034	0,376	0,269	0,436
VAR025	0,293	0,138	0,255	0,116	0,118	0,395	0,117	0,462	0,239	0,188	0,138	0,055	0,307	0,202
VAR026	0,324	0,187	0,401	0,122	0,275	0,369	0,244	0,341	0,399	0,453	0,263	0,236	0,263	0,105
VAR027	0,441	0,087	0,485	0,423	0,204	0,618	0,222	0,368	0,371	0,469	0,550	0,210	0,404	0,424

Correlation	VAR015	VAR016	VAR017	VAR018	VAR019	VAR020	VAR021	VAR022	VAR023	VAR024	VAR025	VAR026	VAR027
VAR001	0,315	0,028	0,183	0,260	0,296	0,195	0,254	0,189	0,043	0,189	0,293	0,324	0,441
VAR002	0,158	-0,001	0,025	0,021	0,319	0,081	0,139	0,236	0,059	-0,044	0,138	0,187	0,087
VAR003	0,441	0,044	0,143	0,143	0,183	0,155	0,369	0,084	0,218	0,099	0,255	0,401	0,485
VAR004	0,070	0,251	0,456	0,500	0,426	0,220	0,093	0,233	0,428	0,388	0,116	0,122	0,423
VAR005	0,369	0,024	0,421	0,359	0,315	0,052	0,112	0,218	0,328	0,196	0,118	0,275	0,204
VAR006	0,319	0,303	0,121	0,268	0,279	0,369	0,440	0,027	0,157	0,187	0,395	0,369	0,618
VAR007	0,278	0,131	0,242	0,249	0,267	0,326	0,305	0,086	0,010	0,253	0,117	0,244	0,222
VAR008	0,243	0,200	-0,040	0,027	0,032	0,346	0,397	0,176	0,033	0,033	0,462	0,341	0,368
VAR009	0,265	0,378	0,158	0,396	0,275	0,411	0,282	0,200	0,142	0,116	0,239	0,399	0,371
VAR010	0,405	0,225	0,331	0,348	0,290	0,352	0,258	0,243	0,258	0,352	0,188	0,453	0,469
VAR011	0,372	0,249	0,275	0,285	0,313	0,206	0,365	0,154	0,125	0,034	0,138	0,263	0,550
VAR012	0,106	0,340	0,512	0,595	0,439	0,340	0,153	0,192	0,488	0,376	0,055	0,236	0,210
VAR013	0,140	0,366	0,273	0,394	0,355	0,432	0,213	0,297	0,330	0,269	0,307	0,263	0,404
VAR014	0,114	0,354	0,414	0,692	0,293	0,337	0,109	0,256	0,530	0,436	0,202	0,105	0,424
VAR015	1,000	0,040	0,133	0,257	0,119	0,228	0,196	0,204	0,054	0,087	0,153	0,486	0,363
VAR016	0,040	1,000	0,287	0,464	0,291	0,464	0,263	0,077	0,193	0,274	0,017	0,178	0,327
VAR017	0,133	0,287	1,000	0,598	0,481	0,231	0,260	0,289	0,548	0,428	-0,031	0,107	0,430
VAR018	0,257	0,464	0,598	1,000	0,420	0,376	0,250	0,269	0,488	0,472	0,094	0,243	0,473
VAR019	0,119	0,291	0,481	0,420	1,000	0,289	0,249	0,303	0,363	0,282	0,157	0,305	0,315
VAR020	0,228	0,464	0,231	0,376	0,289	1,000	0,351	0,181	0,108	0,377	0,193	0,319	0,384
VAR021	0,196	0,263	0,260	0,250	0,249	0,351	1,000	0,194	0,125	0,259	0,335	0,280	0,382
VAR022	0,204	0,077	0,289	0,269	0,303	0,181	0,194	1,000	0,224	0,210	0,156	0,292	0,346
VAR023	0,054	0,193	0,548	0,488	0,363	0,108	0,125	0,224	1,000	0,374	0,097	0,014	0,361
VAR024	0,087	0,274	0,428	0,472	0,282	0,377	0,259	0,210	0,374	1,000	0,147	0,129	0,428
VAR025	0,153	0,017	-0,031	0,094	0,157	0,193	0,335	0,156	0,097	0,147	1,000	0,515	0,264
VAR026	0,486	0,178	0,107	0,243	0,305	0,319	0,280	0,292	0,014	0,129	0,515	1,000	0,334
VAR027	0,363	0,327	0,430	0,473	0,315	0,384	0,382	0,346	0,361	0,428	0,264	0,334	1,000

Communalities

	Initial	Extraction
VAR00001	1,000	,496
VAR00002	1,000	,603
VAR00003	1,000	,729
VAR00004	1,000	,521
VAR00005	1,000	,559
VAR00006	1,000	,679
VAR00007	1,000	,565
VAR00008	1,000	,592
VAR00009	1,000	,637
VAR00010	1,000	,561
VAR00011	1,000	,671
VAR00012	1,000	,633
VAR00013	1,000	,551
VAR00014	1,000	,673
VAR00015	1,000	,412
VAR00016	1,000	,618
VAR00017	1,000	,652
VAR00018	1,000	,713
VAR00019	1,000	,477
VAR00020	1,000	,651
VAR00021	1,000	,411
VAR00022	1,000	,412
VAR00023	1,000	,623
VAR00024	1,000	,462
VAR00025	1,000	,668
VAR00026	1,000	,514
VAR00027	1,000	,739

Extraction Method: Principal Component Analysis.

KMO and Bartlett's Test

Kaiser-Meyer-Olkin Measure of Sampling Adequacy.		,807
Bartlett's Test of Sphericity	Approx. Chi-Square	1320,547
	df	351
	Sig.	,000

Component Matrix(a)

	Component				
	1	2	3	4	5
VAR00027	,735				-,406
VAR00010	,700				
VAR00018	,687	-,472			
VAR00009	,656				,352
VAR00013	,644				
VAR00011	,622	,348		-,358	
VAR00006	,618	,383			
VAR00001	,598	,301			
VAR00012	,594	-,431			
VAR00003	,592	,498			
VAR00019	,582				
VAR00004	,573	-,390			
VAR00014	,570	-,521			
VAR00017	,569	-,504			
VAR00020	,563		-,499		
VAR00026	,540	,362			
VAR00021	,504		-,303		
VAR00024	,499	-,394			
VAR00007	,473			-,377	,403
VAR00015	,460	,339			
VAR00023	,482	-,511			-,302
VAR00008	,421	,503			
VAR00005	,504		,542		
VAR00016	,463		-,509		
VAR00002	,324		,429		,403
VAR00025	,390	,338		,577	
VAR00022	,409			,463	

Undefined error #11401 - Cannot open text file "C:\PROGRA~1\SPSS\en\windows\spss.err": No such file
a 5 components extracted.

Rotated Component Matrix(a)

	Component				
	1	2	3	4	5
VAR00023	,773				
VAR00014	,767				
VAR00018	,753		,332		
VAR00017	,750				
VAR00004	,674				
VAR00012	,622		,323		,366
VAR00024	,607				
VAR00019	,487				,416
VAR00013	,444		,336	,348	,328
VAR00005	,440	,366			,432
VAR00003		,812			
VAR00011		,781			
VAR00006		,706			
VAR00027	,468	,608			
VAR00015		,605			
VAR00010	,324	,603			
VAR00001		,567			,343
VAR00021		,409	,354	,319	
VAR00020			,712		
VAR00016	,318		,708		
VAR00009		,434	,523		,386
VAR00007		,384	,481		,395
VAR00025				,794	
VAR00008		,369		,627	
VAR00026		,369		,516	
VAR00022	,375			,409	,313
VAR00002					,722

Undefined error #11401 - Cannot open text file "C:\PROGRA~1\SPSS\en\windows\spss.err": No such file
 Undefined error #11408 - Cannot open text file "C:\PROGRA~1\SPSS\en\windows\spss.err": No such file
 a Rotation converged in 9 iterations.

Component Transformation Matrix

Component	1	2	3	4	5
1	,600	,588	,370	,290	,270
2	-,750	,554	-,019	,340	,120
3	,103	,204	-,662	-,359	,617
4	,119	-,396	-,352	,814	,207
5	-,230	-,385	,549	-,094	,699

Undefined error #11401 - Cannot open text file "C:\PROGRA~1\SPSS\en\windows\spss.err": No such file

LAMPIRAN 5

-
-
- Perhitungan Regresi Linier

Output Kepuasan Kerja

Variables Entered/Removed(b)

Model	Variables Entered	Variables Removed	Method
1	VAR00004, VAR00002, VAR00001, VAR00003(a)	.	Enter
2	.	VAR00001	Backward (criterion: Probability of F-to- remove >= ,150).
3	.	VAR00004	Backward (criterion: Probability of F-to- remove >= ,150).

a All requested variables entered.

b Dependent Variable: VAR00005

Model Summary(d)

Model	R	R Square	Adjusted R Square	Std. Error of the Estimate	Durbin-Watson
1	,449(a)	,201	,168	,34426	
2	,444(b)	,198	,172	,34328	
3	,429(c)	,184	,167	,34437	1,908

a Predictors: (Constant), VAR00004, VAR00002, VAR00001, VAR00003

b Predictors: (Constant), VAR00004, VAR00002, VAR00003

c Predictors: (Constant), VAR00002, VAR00003

d Dependent Variable: VAR00005

ANOVA(d)

Model		Sum of Squares	df	Mean Square	F	Sig.
1	Regression	2,838	4	,710	5,987	,000(a)
	Residual	11,259	95	,119		
	Total	14,098	99			
2	Regression	2,785	3	,928	7,876	,000(b)
	Residual	11,313	96	,118		
	Total	14,098	99			
3	Regression	2,595	2	1,297	10,939	,000(c)
	Residual	11,503	97	,119		
	Total	14,098	99			

a Predictors: (Constant), VAR00004, VAR00002, VAR00001, VAR00003

b Predictors: (Constant), VAR00004, VAR00002, VAR00003

c Predictors: (Constant), VAR00002, VAR00003

d Dependent Variable: VAR00005

Coefficients(a)

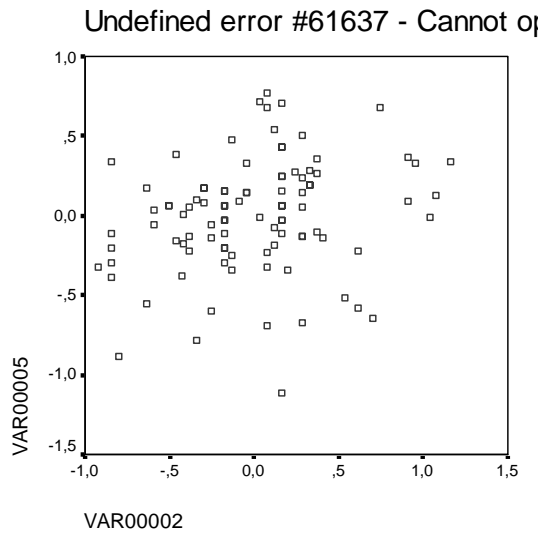
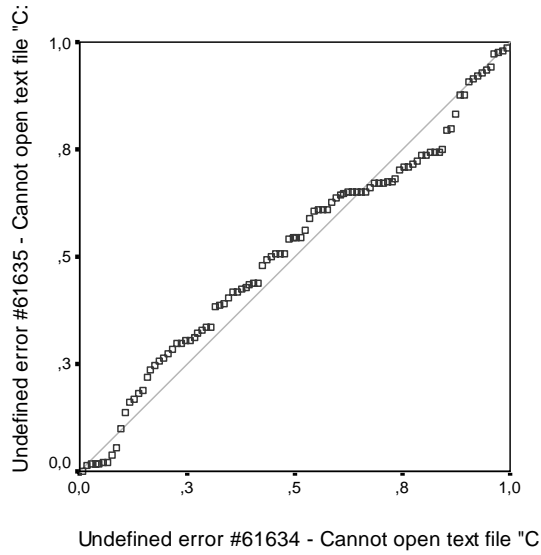
Model		Unstandardized Coefficients		Standardized Coefficients	t	Sig.
		B	Std. Error	Beta		
1	(Constant)	1,642	,254		6,468	,000
	VAR00001	-,062	,093	-,080	-,674	,502
	VAR00002	,153	,080	,203	1,902	,060
	VAR00003	,203	,101	,244	2,009	,047
	VAR00004	,120	,085	,164	1,413	,161
2	(Constant)	1,602	,246		6,508	,000
	VAR00002	,152	,080	,203	1,901	,060
	VAR00003	,175	,092	,211	1,906	,060
	VAR00004	,102	,081	,139	1,270	,207
3	(Constant)	1,676	,240		6,991	,000
	VAR00002	,180	,077	,240	2,339	,021
	VAR00003	,218	,085	,263	2,560	,012

a Dependent Variable: VAR00005

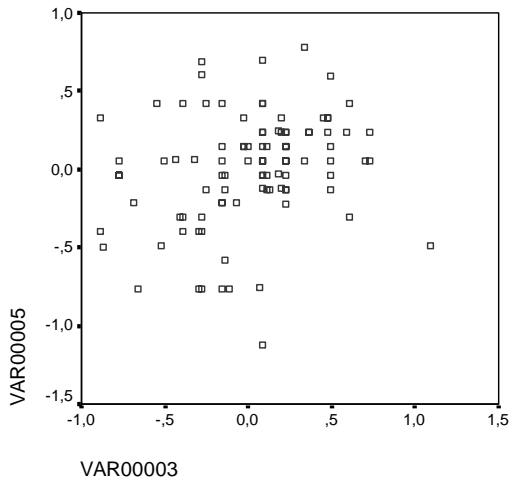
Excluded Variables(c)

Model		Beta In	t	Sig.	Partial Correlation	Collinearity Statistics
						Tolerance
2	VAR00001	-,080(a)	-,674	,502	-,069	,597
3	VAR00001	-,028(b)	-,245	,807	-,025	,661
	VAR00004	,139(b)	1,270	,207	,129	,693

- a Predictors in the Model: (Constant), VAR00004, VAR00002, VAR00003
- b Predictors in the Model: (Constant), VAR00002, VAR00003
- c Dependent Variable: VAR00005



Undefined error #61637 - Cannot o



Correlations

		VAR00005	VAR00001	VAR00002	VAR00003	VAR00004
Pearson Correlation	VAR00005	1,000	,213	,359	,372	,334
	VAR00001	,213	1,000	,333	,577	,518
	VAR00002	,359	,333	1,000	,451	,440
	VAR00003	,372	,577	,451	1,000	,498
	VAR00004	,334	,518	,440	,498	1,000
Sig. (1-tailed)	VAR00005	.	,017	,000	,000	,000
	VAR00001	,017	.	,000	,000	,000
	VAR00002	,000	,000	.	,000	,000
	VAR00003	,000	,000	,000	.	,000
	VAR00004	,000	,000	,000	,000	.
N	VAR00005	100	100	100	100	100
	VAR00001	100	100	100	100	100
	VAR00002	100	100	100	100	100
	VAR00003	100	100	100	100	100
	VAR00004	100	100	100	100	100