

nomor data	O-1	O-2	O-3	O-4	O-5	O-6	O-7	O-8	O-9	O-10	O-11	O-12	O-13	O-14	O-15	O-16	O-17	O-18	O-19	O-20
1	0.43	0.42	0.46	8.92	9.21	6.39	10.65	3.24	3.24	3.86	3.86	4.39	7.63	4.35	0.43	0.42	0.46	8.92	9.21	6.39
2	0.58	0.39	0.45	9.36	9.82	6.95	11.02	2.69	2.69	4.12	4.12	4.65	8.25	5.21	0.58	0.39	0.45	9.36	9.82	6.95
3	0.42	0.47	0.49	8.34	8.89	7.86	10.84	2.89	2.89	3.92	3.92	5.02	7.86	4.68	0.42	0.47	0.49	8.34	8.89	7.86
4	0.65	0.46	0.41	9.62	8.92	6.25	10.68	3.25	3.25	3.88	3.88	4.49	9.06	4.92	0.65	0.46	0.41	9.62	8.92	6.25
5	0.58	0.48	0.46	8.67	9.65	6.34	11.02	3.65	3.65	4.06	4.06	4.95	8.64	4.25	0.58	0.48	0.46	8.67	9.65	6.34
6	0.53	0.43	0.44	9.12	9.34	6.82	10.86	3.46	3.46	4.12	4.12	4.84	8.49	4.16	0.53	0.43	0.44	9.12	9.34	6.82
7	0.49	0.47	0.5	8.21	9.61	6.49	10.67	2.96	2.96	3.96	3.96	4.37	8.65	4.65	0.49	0.47	0.5	8.21	9.61	6.49
8	0.56	0.44	0.4	9.35	9.65	6.67	10.95	2.84	2.84	3.98	3.98	4.76	8.26	4.85	0.56	0.44	0.4	9.35	9.65	6.67
9	0.63	0.43	0.45	9.19	9.64	5.95	11.08	3.35	3.35	4.09	4.09	4.82	8.69	4.35	0.63	0.43	0.45	9.19	9.64	5.95
10	0.58	0.48	0.46	9.64	9.25	6.96	11.21	3.67	3.67	3.96	3.96	4.49	8.79	5.06	0.58	0.48	0.46	9.64	9.25	6.96
11	0.67	0.46	0.41	9.82	9.86	6.84	10.86	3.24	3.24	4.12	4.12	4.05	8.83	4.89	0.67	0.46	0.41	9.82	9.86	6.84
12	0.48	0.49	0.47	9.37	9.37	6.95	10.35	3.65	3.65	4.21	4.21	4.08	7.96	4.79	0.48	0.49	0.47	9.37	9.37	6.95
13	0.53	0.43	0.43	8.99	9.74	6.35	11.58	2.84	2.84	4.16	4.16	4.65	7.98	4.36	0.53	0.43	0.43	8.99	9.74	6.35
14	0.46	0.47	0.48	9.81	9.86	6.84	11.26	3.46	3.46	3.86	3.86	4.98	7.86	5.21	0.46	0.47	0.48	9.81	9.86	6.84
15	0.47	0.46	0.43	9.84	9.16	6.37	10.88	3.41	3.41	3.99	3.99	4.56	7.96	5.08	0.47	0.46	0.43	9.84	9.16	6.37
16	0.58	0.49	0.46	9.37	9.24	6.95	11.68	3.54	3.54	3.86	3.86	4.84	9.02	5.06	0.58	0.49	0.46	9.37	9.24	6.95
17	0.57	0.43	0.45	9.21	9.09	7.21	10.54	3.46	3.46	4.06	4.06	4.85	8.45	4.89	0.57	0.43	0.45	9.21	9.09	7.21
18	0.53	0.49	0.41	9.81	9.12	6.65	10.95	3.57	3.57	4.09	4.09	4.23	7.93	4.93	0.53	0.49	0.41	9.81	9.12	6.65
19	0.57	0.41	0.48	9.34	8.93	7.75	11.25	3.29	3.29	3.92	3.92	4.16	8.32	4.76	0.57	0.41	0.48	9.34	8.93	7.75
20	0.59	0.42	0.42	8.98	9.34	6.85	11.34	2.83	2.83	4.12	4.12	4.95	8.02	4.99	0.59	0.42	0.42	8.98	9.34	6.85
21	0.63	0.48	0.47	9.13	9.65	6.38	11.05	3.25	3.25	4.08	4.08	4.78	8.92	5.31	0.63	0.48	0.47	9.13	9.65	6.38
22	0.58	0.47	0.43	9.24	9.84	7.68	11.64	2.99	2.99	3.86	3.86	4.96	8.49	5.12	0.58	0.47	0.43	9.24	9.84	7.68
23	0.48	0.49	0.48	9.34	9.76	7.19	10.58	3.65	3.65	3.95	3.95	4.84	8.37	4.33	0.48	0.49	0.48	9.34	9.76	7.19
24	0.58	0.43	0.41	9.35	9.37	6.49	10.98	3.12	3.12	3.79	3.79	4.38	9.06	5.02	0.58	0.43	0.41	9.35	9.37	6.49
25	0.67	0.47	0.45	8.99	9.82	6.38	11.02	3.45	3.45	4.08	4.08	4.42	8.37	4.16	0.67	0.47	0.45	8.99	9.82	6.38
26	0.63	0.41	0.43	9.45	9.16	7.64	10.45	3.34	3.34	3.92	3.92	4.47	8.16	4.34	0.63	0.41	0.43	9.45	9.16	7.64
27	0.58	0.42	0.46	9.08	9.43	6.59	10.76	3.63	3.63	3.89	3.89	4.16	9.06	4.26	0.58	0.42	0.46	9.08	9.43	6.59
28	0.49	0.46	0.48	9.67	9.56	6.69	10.67	3.04	3.04	3.96	3.96	4.72	8.83	4.76	0.49	0.46	0.48	9.67	9.56	6.69
29	0.55	0.39	0.41	9.81	9.67	6.84	11.35	2.88	2.88	4.03	4.03	4.65	8.49	4.82	0.55	0.39	0.41	9.81	9.67	6.84
30	0.63	0.43	0.43	9.46	9.29	7.21	11.27	2.99	2.99	4.05	4.05	4.85	7.83	4.93	0.63	0.43	0.43	9.46	9.29	7.21
31	0.58	0.42	0.46	9.46	9.68	6.95	10.82	3.23	3.23	3.88	3.88	4.74	9.01	5.24	0.58	0.42	0.46	9.46	9.68	6.95
32	0.52	0.44	0.41	9.24	9.74	7.35	11.25	3.46	3.46	3.94	3.94	4.16	8.35	5.33	0.52	0.44	0.41	9.24	9.74	7.35
33	0.69	0.41	0.46	9.82	9.81	7.81	11.37	3.84	3.84	3.98	3.98	4.35	8.82	4.79	0.69	0.41	0.46	9.82	9.81	7.81
34	0.48	0.47	0.43	9.73	8.97	7.71	11.42	2.84	2.84	3.86	3.86	4.28	9.04	4.82	0.48	0.47	0.43	9.73	8.97	7.71
35	0.57	0.43	0.48	9.84	9.16	6.92	10.85	3.12	3.12	4.13	4.13	4.95	7.85	5.12	0.57	0.43	0.48	9.84	9.16	6.92
36	0.61	0.45	0.49	9.23	9.22	6.37	10.66	2.99	2.99	4.08	4.08	4.75	9.02	5.09	0.61	0.45	0.49	9.23	9.22	6.37
rata-rata	0.56028	0.44694	0.44833	9.32778	9.43944	6.87889	10.9947	3.25306	3.25306	3.995	3.995	4.59972	8.45333	4.80222	0.56028	0.44694	0.44833	9.32778	9.43944	6.87889

O-21	O-22	O-23	O-24	O-25	O-26	O-27	O-28	O-29	O-30	O-31	O-32	O-33	O-34	O-35	O-36	O-37	O-38	O-39	O-40
10.65	3.24	3.24	3.86	3.86	4.39	7.63	4.35	0.43	0.06	0.08	0.76	3.21	0.43	0.06	0.08	0.76	3.21	0.43	0.04
11.02	2.69	2.69	4.12	4.12	4.65	8.25	5.21	0.58	0.08	0.12	0.92	3.85	0.58	0.08	0.12	0.92	3.85	0.58	0.08
10.84	2.89	2.89	3.92	3.92	5.02	7.86	4.68	0.42	0.05	0.09	0.84	3.64	0.42	0.05	0.09	0.84	3.64	0.42	0.09
10.68	3.25	3.25	3.88	3.88	4.49	9.06	4.92	0.65	0.08	0.08	0.83	3.51	0.65	0.08	0.08	0.83	3.51	0.65	0.07
11.02	3.65	3.65	4.06	4.06	4.95	8.64	4.25	0.58	0.09	0.1	0.81	3.65	0.58	0.09	0.1	0.81	3.65	0.58	0.08
10.86	3.46	3.46	4.12	4.12	4.84	8.49	4.16	0.53	0.06	0.07	0.86	3.95	0.53	0.06	0.07	0.86	3.95	0.53	0.08
10.67	2.96	2.96	3.96	3.96	4.37	8.65	4.65	0.49	0.07	0.09	0.79	3.84	0.49	0.07	0.09	0.79	3.84	0.49	0.05
10.95	2.84	2.84	3.98	3.98	4.76	8.26	4.85	0.56	0.06	0.11	0.82	3.76	0.56	0.06	0.11	0.82	3.76	0.56	0.06
11.08	3.35	3.35	4.09	4.09	4.82	8.69	4.35	0.63	0.1	0.09	0.91	3.46	0.63	0.1	0.09	0.91	3.46	0.63	0.07
11.21	3.67	3.67	3.96	3.96	4.49	8.79	5.06	0.58	0.08	0.09	0.92	3.84	0.58	0.08	0.09	0.92	3.84	0.58	0.06
10.86	3.24	3.24	4.12	4.12	4.05	8.83	4.89	0.67	0.09	0.07	0.86	3.26	0.67	0.09	0.07	0.86	3.26	0.67	0.05
10.35	3.65	3.65	4.21	4.21	4.08	7.96	4.79	0.48	0.06	0.1	0.81	3.16	0.48	0.06	0.1	0.81	3.16	0.48	0.08
11.58	2.84	2.84	4.16	4.16	4.65	7.98	4.36	0.53	0.07	0.08	0.83	3.85	0.53	0.07	0.08	0.83	3.85	0.53	0.07
11.26	3.46	3.46	3.86	3.86	4.98	7.86	5.21	0.46	0.05	0.07	0.84	3.46	0.46	0.05	0.07	0.84	3.46	0.46	0.09
10.88	3.41	3.41	3.99	3.99	4.56	7.96	5.08	0.47	0.08	0.12	0.85	3.95	0.47	0.08	0.12	0.85	3.95	0.47	0.05
11.68	3.54	3.54	3.86	3.86	4.84	9.02	5.06	0.58	0.09	0.08	0.82	3.68	0.58	0.09	0.08	0.82	3.68	0.58	0.05
10.54	3.46	3.46	4.06	4.06	4.85	8.45	4.89	0.57	0.11	0.07	0.86	3.92	0.57	0.11	0.07	0.86	3.92	0.57	0.08
10.95	3.57	3.57	4.09	4.09	4.23	7.93	4.93	0.53	0.08	0.09	0.84	4.12	0.53	0.08	0.09	0.84	4.12	0.53	0.09
11.25	3.29	3.29	3.92	3.92	4.16	8.32	4.76	0.57	0.07	0.12	0.81	3.95	0.57	0.07	0.12	0.81	3.95	0.57	0.06
11.34	2.83	2.83	4.12	4.12	4.95	8.02	4.99	0.59	0.09	0.1	0.79	4.12	0.59	0.09	0.1	0.79	4.12	0.59	0.07
11.05	3.25	3.25	4.08	4.08	4.78	8.92	5.31	0.63	0.06	0.11	0.82	4.34	0.63	0.06	0.11	0.82	4.34	0.63	0.06
11.64	2.99	2.99	3.86	3.86	4.96	8.49	5.12	0.58	0.07	0.08	0.78	3.93	0.58	0.07	0.08	0.78	3.93	0.58	0.08
10.58	3.65	3.65	3.95	3.95	4.84	8.37	4.33	0.48	0.06	0.09	0.95	3.98	0.48	0.06	0.09	0.95	3.98	0.48	0.07
10.98	3.12	3.12	3.79	3.79	4.38	9.06	5.02	0.58	0.08	0.07	0.91	3.24	0.58	0.08	0.07	0.91	3.24	0.58	0.09
11.02	3.45	3.45	4.08	4.08	4.42	8.37	4.16	0.67	0.09	0.06	0.85	3.59	0.67	0.09	0.06	0.85	3.59	0.67	0.07
10.45	3.34	3.34	3.92	3.92	4.47	8.16	4.34	0.63	0.07	0.08	0.82	3.46	0.63	0.07	0.08	0.82	3.46	0.63	0.06
10.76	3.63	3.63	3.89	3.89	4.16	9.06	4.26	0.58	0.06	0.09	0.81	3.29	0.58	0.06	0.09	0.81	3.29	0.58	0.04
10.67	3.04	3.04	3.96	3.96	4.72	8.83	4.76	0.49	0.08	0.11	0.84	3.84	0.49	0.08	0.11	0.84	3.84	0.49	0.06
11.35	2.88	2.88	4.03	4.03	4.65	8.49	4.82	0.55	0.07	0.08	0.83	3.49	0.55	0.07	0.08	0.83	3.49	0.55	0.07
11.27	2.99	2.99	4.05	4.05	4.85	7.83	4.93	0.63	0.09	0.09	0.81	3.64	0.63	0.09	0.09	0.81	3.64	0.63	0.06
10.82	3.23	3.23	3.88	3.88	4.74	9.01	5.24	0.58	0.08	0.12	0.82	3.16	0.58	0.08	0.12	0.82	3.16	0.58	0.08
11.25	3.46	3.46	3.94	3.94	4.16	8.35	5.33	0.52	0.06	0.13	0.92	3.84	0.52	0.06	0.13	0.92	3.84	0.52	0.07
11.37	3.84	3.84	3.98	3.98	4.35	8.82	4.79	0.69	0.06	0.09	0.79	3.95	0.69	0.06	0.09	0.79	3.95	0.69	0.05
11.42	2.84	2.84	3.86	3.86	4.28	9.04	4.82	0.48	0.11	0.07	0.93	3.76	0.48	0.11	0.07	0.93	3.76	0.48	0.06
10.85	3.12	3.12	4.13	4.13	4.95	7.85	5.12	0.57	0.08	0.08	0.86	3.98	0.57	0.08	0.08	0.86	3.98	0.57	0.06
10.66	2.99	2.99	4.08	4.08	4.75	9.02	5.09	0.61	0.07	0.09	0.81	3.59	0.61	0.07	0.09	0.81	3.59	0.61	0.05
10.9947	3.25306	3.25306	3.995	3.995	4.59972	8.45333	4.80222	0.56028	0.07528	0.09056	0.84222	3.70167	0.56028	0.07528	0.09056	0.84222	3.70167	0.56028	0.06667

O-41	O-42	O-43	O-44	O-45	O-46	O-47	O-48	O-49	O-50	O-51	O-52	O-53	O-54	O-55	O-56	O-57	O-58	O-59	O-60
0.15	0.43	0.04	0.15	0.43	0.04	0.14	0.43	0.04	0.14	10.38	10.38	8.63	5.32	8.63	5.32	0.43	0.05	0.18	0.43
0.16	0.58	0.08	0.16	0.58	0.06	0.16	0.58	0.06	0.16	11.25	11.25	11.83	6.36	11.83	6.36	0.58	0.09	0.17	0.58
0.12	0.42	0.09	0.12	0.42	0.08	0.18	0.42	0.08	0.18	11.35	11.35	9.23	4.59	9.23	4.59	0.42	0.05	0.18	0.42
0.18	0.65	0.07	0.18	0.65	0.09	0.19	0.65	0.09	0.19	11.35	11.35	10.23	6.63	10.23	6.63	0.65	0.07	0.16	0.65
0.16	0.58	0.08	0.16	0.58	0.05	0.17	0.58	0.05	0.17	10.85	10.85	10.59	5.16	10.59	5.16	0.58	0.06	0.19	0.58
0.15	0.53	0.08	0.15	0.53	0.08	0.16	0.53	0.08	0.16	10.92	10.92	9.65	5.95	9.65	5.95	0.53	0.08	0.18	0.53
0.16	0.49	0.05	0.16	0.49	0.06	0.19	0.49	0.06	0.19	11.25	11.25	9.84	4.93	9.84	4.93	0.49	0.1	0.2	0.49
0.16	0.56	0.06	0.16	0.56	0.07	0.18	0.56	0.07	0.18	11.05	11.05	9.85	5.62	9.85	5.62	0.56	0.08	0.18	0.56
0.17	0.63	0.07	0.17	0.63	0.05	0.16	0.63	0.05	0.16	10.98	10.98	9.67	5.92	9.67	5.92	0.63	0.09	0.15	0.63
0.15	0.58	0.06	0.15	0.58	0.08	0.18	0.58	0.08	0.18	10.26	10.26	9.58	5.37	9.58	5.37	0.58	0.06	0.18	0.58
0.14	0.67	0.05	0.14	0.67	0.07	0.19	0.67	0.07	0.19	10.46	10.46	8.89	4.96	8.89	4.96	0.67	0.08	0.17	0.67
0.16	0.48	0.08	0.16	0.48	0.08	0.17	0.48	0.08	0.17	10.38	10.38	9.21	6.06	9.21	6.06	0.48	0.05	0.16	0.48
0.17	0.53	0.07	0.17	0.53	0.06	0.16	0.53	0.06	0.16	10.82	10.82	10.35	5.76	10.35	5.76	0.53	0.07	0.15	0.53
0.15	0.46	0.09	0.15	0.46	0.07	0.17	0.46	0.07	0.17	10.92	10.92	11.35	5.73	11.35	5.73	0.46	0.05	0.17	0.46
0.18	0.47	0.05	0.18	0.47	0.09	0.15	0.47	0.09	0.15	10.49	10.49	11.23	4.82	11.23	4.82	0.47	0.06	0.15	0.47
0.14	0.58	0.05	0.14	0.58	0.05	0.18	0.58	0.05	0.18	10.36	10.36	11.59	4.93	11.59	4.93	0.58	0.05	0.14	0.58
0.19	0.57	0.08	0.19	0.57	0.08	0.19	0.57	0.08	0.19	10.89	10.89	9.52	5.93	9.52	5.93	0.57	0.08	0.18	0.57
0.18	0.53	0.09	0.18	0.53	0.06	0.16	0.53	0.06	0.16	10.75	10.75	10.58	5.34	10.58	5.34	0.53	0.09	0.16	0.53
0.16	0.57	0.06	0.16	0.57	0.08	0.17	0.57	0.08	0.17	10.68	10.68	10.23	5.92	10.23	5.92	0.57	0.1	0.15	0.57
0.15	0.59	0.07	0.15	0.59	0.09	0.19	0.59	0.09	0.19	10.23	10.23	9.65	5.16	9.65	5.16	0.59	0.08	0.17	0.59
0.18	0.63	0.06	0.18	0.63	0.07	0.16	0.63	0.07	0.16	10.46	10.46	9.25	5.86	9.25	5.86	0.63	0.09	0.18	0.63
0.13	0.58	0.08	0.13	0.58	0.06	0.18	0.58	0.06	0.18	11.26	11.26	10.64	5.92	10.64	5.92	0.58	0.07	0.17	0.58
0.18	0.48	0.07	0.18	0.48	0.08	0.19	0.48	0.08	0.19	11.08	11.08	9.58	5.76	9.58	5.76	0.48	0.11	0.16	0.48
0.19	0.58	0.09	0.19	0.58	0.04	0.18	0.58	0.04	0.18	10.95	10.95	9.26	5.93	9.26	5.93	0.58	0.05	0.14	0.58
0.13	0.67	0.07	0.13	0.67	0.08	0.19	0.67	0.08	0.19	10.46	10.46	9.38	5.84	9.38	5.84	0.67	0.06	0.18	0.67
0.14	0.63	0.06	0.14	0.63	0.05	0.15	0.63	0.05	0.15	10.34	10.34	9.68	5.86	9.68	5.86	0.63	0.08	0.19	0.63
0.18	0.58	0.04	0.18	0.58	0.08	0.16	0.58	0.08	0.16	10.89	10.89	11.59	5.79	11.59	5.79	0.58	0.07	0.17	0.58
0.17	0.49	0.06	0.17	0.49	0.06	0.17	0.49	0.06	0.17	10.67	10.67	10.54	5.76	10.54	5.76	0.49	0.06	0.2	0.49
0.18	0.55	0.07	0.18	0.55	0.09	0.16	0.55	0.09	0.16	11.24	11.24	11.21	6.13	11.21	6.13	0.55	0.08	0.18	0.55
0.16	0.63	0.06	0.16	0.63	0.05	0.14	0.63	0.05	0.14	11.34	11.34	10.59	6.35	10.59	6.35	0.63	0.08	0.19	0.63
0.17	0.58	0.08	0.17	0.58	0.04	0.15	0.58	0.04	0.15	10.59	10.59	9.68	5.94	9.68	5.94	0.58	0.05	0.2	0.58
0.12	0.52	0.07	0.12	0.52	0.09	0.18	0.52	0.09	0.18	10.34	10.34	10.34	5.56	10.34	5.56	0.52	0.07	0.18	0.52
0.15	0.69	0.05	0.15	0.69	0.08	0.15	0.69	0.08	0.15	10.56	10.56	11.38	4.89	11.38	4.89	0.69	0.06	0.15	0.69
0.16	0.48	0.06	0.16	0.48	0.06	0.16	0.48	0.06	0.16	10.34	10.34	10.38	6.12	10.38	6.12	0.48	0.08	0.17	0.48
0.17	0.57	0.06	0.17	0.57	0.07	0.18	0.57	0.07	0.18	10.27	10.27	1.82	5.83	1.82	5.83	0.57	0.09	0.14	0.57
0.13	0.61	0.05	0.13	0.61	0.06	0.19	0.61	0.06	0.19	10.85	10.85	8.99	5.57	8.99	5.57	0.61	0.1	0.16	0.61
0.15889	0.56028	0.06667	0.15889	0.56028	0.06806	0.17028	0.56028	0.06806	0.17028	10.7572	10.7572	9.88917	5.65472	9.88917	5.65472	0.56028	0.07333	0.17028	0.56028

O-61	O-62	O-63	O-64	O-65	O-66	O-67	O-68	O-69	O-70	O-71	O-72	O-73	O-74	O-75	O-76	O-77	O-78	O-79	O-80
0.05	0.18	7.68	10.96	0.43	0.04	0.06	0.76	2.53	0.43	0.04	0.06	0.76	2.53	8.85	4.98	6.53	8.38	8.85	4.98
0.09	0.17	6.85	11.24	0.58	0.09	0.08	0.93	2.68	0.58	0.09	0.08	0.93	2.68	9.32	5.68	8.26	7.56	9.32	5.68
0.05	0.18	8.56	10.58	0.42	0.08	0.07	0.85	2.95	0.42	0.08	0.07	0.85	2.95	9.32	6.23	6.38	6.89	9.32	6.23
0.07	0.16	6.95	10.67	0.65	0.1	0.09	0.95	2.84	0.65	0.1	0.09	0.95	2.84	10.65	5.92	7.28	7.56	10.65	5.92
0.06	0.19	8.35	10.94	0.58	0.08	0.08	0.84	2.68	0.58	0.08	0.08	0.84	2.68	10.98	5.46	6.85	7.24	10.98	5.46
0.08	0.18	7.85	11.25	0.53	0.07	0.06	0.96	2.57	0.53	0.07	0.06	0.96	2.57	8.56	5.37	6.92	7.83	8.56	5.37
0.1	0.2	7.25	11.34	0.49	0.08	0.08	0.84	2.85	0.49	0.08	0.08	0.84	2.85	11.82	5.83	6.37	7.68	11.82	5.83
0.08	0.18	6.96	10.85	0.56	0.05	0.05	0.82	2.76	0.56	0.05	0.05	0.82	2.76	11.35	5.49	8.58	8.24	11.35	5.49
0.09	0.15	8.35	10.97	0.63	0.08	0.09	0.86	2.95	0.63	0.08	0.09	0.86	2.95	10.65	5.93	8.79	8.35	10.65	5.93
0.06	0.18	7.75	11.24	0.58	0.09	0.1	0.76	2.84	0.58	0.09	0.1	0.76	2.84	8.95	5.84	7.79	7.26	8.95	5.84
0.08	0.17	6.95	11.02	0.67	0.07	0.09	0.92	2.76	0.67	0.07	0.09	0.92	2.76	9.67	6.12	8.23	7.68	9.67	6.12
0.05	0.16	7.21	10.88	0.48	0.06	0.08	0.84	2.85	0.48	0.06	0.08	0.84	2.85	9.38	6.08	7.93	7.49	9.38	6.08
0.07	0.15	6.58	10.79	0.53	0.08	0.05	0.83	2.81	0.53	0.08	0.05	0.83	2.81	10.25	4.65	8.35	7.38	10.25	4.65
0.05	0.17	8.32	10.96	0.46	0.04	0.07	0.92	2.96	0.46	0.04	0.07	0.92	2.96	8.92	5.83	6.93	7.16	8.92	5.83
0.06	0.15	6.35	11.08	0.47	0.09	0.06	0.86	2.89	0.47	0.09	0.06	0.86	2.89	10.96	4.82	6.79	7.29	10.96	4.82
0.05	0.14	6.35	10.86	0.58	0.05	0.08	0.94	2.91	0.58	0.05	0.08	0.94	2.91	11.25	5.38	6.82	7.82	11.25	5.38
0.08	0.18	7.96	11.24	0.57	0.08	0.07	0.82	2.57	0.57	0.08	0.07	0.82	2.57	11.35	6.02	7.83	6.93	11.35	6.02
0.09	0.16	6.86	11.08	0.53	0.08	0.08	0.86	2.78	0.53	0.08	0.08	0.86	2.78	10.85	5.24	7.92	8.16	10.85	5.24
0.1	0.15	9.21	11.34	0.57	0.07	0.05	0.77	2.93	0.57	0.07	0.05	0.77	2.93	9.68	4.85	7.68	8.24	9.68	4.85
0.08	0.17	7.58	10.58	0.59	0.07	0.09	0.92	3.12	0.59	0.07	0.09	0.92	3.12	9.86	5.37	7.98	7.83	9.86	5.37
0.09	0.18	7.68	10.85	0.63	0.1	0.11	0.78	3.35	0.63	0.1	0.11	0.78	3.35	8.93	5.46	6.83	7.53	8.93	5.46
0.07	0.17	8.21	11.68	0.58	0.08	0.08	0.91	2.56	0.58	0.08	0.08	0.91	2.56	9.58	5.82	6.79	7.49	9.58	5.82
0.11	0.16	6.93	11.35	0.48	0.06	0.09	0.86	2.68	0.48	0.06	0.09	0.86	2.68	9.08	5.92	6.92	7.68	9.08	5.92
0.05	0.14	6.84	10.98	0.58	0.09	0.05	0.9	2.95	0.58	0.09	0.05	0.9	2.95	11.68	5.76	6.76	7.82	11.68	5.76
0.06	0.18	7.85	11.53	0.67	0.08	0.09	0.86	2.76	0.67	0.08	0.09	0.86	2.76	11.96	5.68	8.23	7.49	11.96	5.68
0.08	0.19	8.21	11.68	0.63	0.07	0.06	0.84	3.02	0.63	0.07	0.06	0.84	3.02	11.85	5.79	7.25	6.86	11.85	5.79
0.07	0.17	7.68	10.79	0.58	0.06	0.08	0.76	2.85	0.58	0.06	0.08	0.76	2.85	10.56	5.92	6.89	6.93	10.56	5.92
0.06	0.2	8.35	10.81	0.49	0.08	0.07	0.83	2.57	0.49	0.08	0.07	0.83	2.57	11.26	5.64	6.93	7.28	11.26	5.64
0.08	0.18	6.35	11.08	0.55	0.09	0.09	0.79	3.22	0.55	0.09	0.09	0.79	3.22	10.68	4.68	7.82	7.93	10.68	4.68
0.08	0.19	7.75	11.11	0.63	0.07	0.08	0.92	2.58	0.63	0.07	0.08	0.92	2.58	9.68	6.04	8.93	8.21	9.68	6.04
0.05	0.2	7.25	10.82	0.58	0.08	0.06	0.93	3.29	0.58	0.08	0.06	0.93	3.29	8.93	4.38	6.92	7.82	8.93	4.38
0.07	0.18	7.86	11.36	0.52	0.09	0.07	0.87	2.58	0.52	0.09	0.07	0.87	2.58	11.65	5.52	7.83	8.35	11.65	5.52
0.06	0.15	6.54	11.85	0.69	0.07	0.08	0.84	2.67	0.69	0.07	0.08	0.84	2.67	10.85	5.38	7.62	6.92	10.85	5.38
0.08	0.17	6.84	10.98	0.48	0.06	0.05	0.88	2.84	0.48	0.06	0.05	0.88	2.84	9.85	5.92	8.21	8.38	9.85	5.92
0.09	0.14	7.35	11.63	0.57	0.05	0.07	0.87	2.95	0.57	0.05	0.07	0.87	2.95	10.24	5.73	6.62	6.96	10.24	5.73
0.1	0.16	7.09	10.48	0.61	0.07	0.11	0.78	2.68	0.61	0.07	0.11	0.78	2.68	9.96	6.12	7.38	7.76	9.96	6.12
0.07333	0.17028	7.46389	11.0792	0.56028	0.07361	0.07556	0.8575	2.82722	0.56028	0.07361	0.07556	0.8575	2.82722	10.26	5.57917	7.44833	7.62167	10.26	5.57917

O-81	O-82	O-83	O-84	O-85	O-86	O-87	O-88	O-89	O-90	O-91	O-92	O-93	O-94	O-95	O-96	O-97	O-98	O-99	O-100
6.53	8.38	10.25	7.56	0.43	0.45	0.49	8.52	8.76	7.54	2.68	2.68	6.93	6.93	0.43	0.45	0.49	8.52	8.76	7.54
8.26	7.56	10.68	8.21	0.58	0.42	0.43	8.68	8.93	7.21	3.12	3.12	8.26	8.26	0.58	0.42	0.43	8.68	8.93	7.21
6.38	6.89	11.38	6.57	0.42	0.48	0.48	8.34	9.26	6.96	3.35	3.35	7.68	7.68	0.42	0.48	0.48	8.34	9.26	6.96
7.28	7.56	9.92	8.21	0.65	0.41	0.51	9.21	7.89	7.15	2.46	2.46	7.25	7.25	0.65	0.41	0.51	9.21	7.89	7.15
6.85	7.24	10.89	7.68	0.58	0.46	0.49	8.65	8.68	7.82	2.59	2.59	8.34	8.34	0.58	0.46	0.49	8.65	8.68	7.82
6.92	7.83	10.65	7.18	0.53	0.49	0.46	8.93	8.24	7.64	2.86	2.86	8.96	8.96	0.53	0.49	0.46	8.93	8.24	7.64
6.37	7.68	11.68	7.34	0.49	0.48	0.53	8.73	8.67	7.19	2.76	2.76	6.99	6.99	0.49	0.48	0.53	8.73	8.67	7.19
8.58	8.24	9.99	8.08	0.56	0.48	0.48	8.76	8.39	7.35	2.93	2.93	8.65	8.65	0.56	0.48	0.48	8.76	8.39	7.35
8.79	8.35	10.26	6.92	0.63	0.43	0.47	8.35	9.12	8.01	3.21	3.21	8.23	8.23	0.63	0.43	0.47	8.35	9.12	8.01
7.79	7.26	10.36	7.35	0.58	0.46	0.41	8.65	8.25	7.52	2.85	2.85	7.58	7.58	0.58	0.46	0.41	8.65	8.25	7.52
8.23	7.68	10.95	7.16	0.67	0.48	0.49	8.93	8.49	7.28	2.62	2.62	8.59	8.59	0.67	0.48	0.49	8.93	8.49	7.28
7.93	7.49	10.49	7.42	0.48	0.43	0.54	8.92	8.76	7.34	2.86	2.86	7.96	7.96	0.48	0.43	0.54	8.92	8.76	7.34
8.35	7.38	10.23	8.21	0.53	0.49	0.49	8.59	8.34	7.65	2.49	2.49	8.64	8.64	0.53	0.49	0.49	8.59	8.34	7.65
6.93	7.16	11.35	6.89	0.46	0.45	0.47	8.63	8.76	7.84	2.82	2.82	8.35	8.35	0.46	0.45	0.47	8.63	8.76	7.84
6.79	7.29	10.98	7.65	0.47	0.43	0.46	9.08	8.25	7.09	3.12	3.12	7.74	7.74	0.47	0.43	0.46	9.08	8.25	7.09
6.82	7.82	10.49	6.95	0.58	0.45	0.43	8.77	8.19	7.35	2.95	2.95	8.25	8.25	0.58	0.45	0.43	8.77	8.19	7.35
7.83	6.93	10.54	7.49	0.57	0.48	0.47	8.93	8.59	7.43	2.93	2.93	8.64	8.64	0.57	0.48	0.47	8.93	8.59	7.43
7.92	8.16	11.52	8.09	0.53	0.4	0.48	8.84	9.05	6.89	2.94	2.94	9.21	9.21	0.53	0.4	0.48	8.84	9.05	6.89
7.68	8.24	10.35	6.95	0.57	0.42	0.43	8.68	7.88	7.85	2.76	2.76	8.92	8.92	0.57	0.42	0.43	8.68	7.88	7.85
7.98	7.83	10.49	7.26	0.59	0.48	0.54	9.16	8.25	7.96	3.02	3.02	7.56	7.56	0.59	0.48	0.54	9.16	8.25	7.96
6.83	7.53	10.67	7.21	0.63	0.43	0.48	8.87	8.96	7.84	3.31	3.31	7.81	7.81	0.63	0.43	0.48	8.87	8.96	7.84
6.79	7.49	10.89	7.85	0.58	0.48	0.49	8.86	8.15	7.54	3.24	3.24	7.96	7.96	0.58	0.48	0.49	8.86	8.15	7.54
6.92	7.68	10.82	7.46	0.48	0.41	0.52	8.59	9.13	7.19	2.58	2.58	8.84	8.84	0.48	0.41	0.52	8.59	9.13	7.19
6.76	7.82	11.35	8.09	0.58	0.47	0.42	8.93	7.98	7.28	2.94	2.94	7.62	7.62	0.58	0.47	0.42	8.93	7.98	7.28
8.23	7.49	11.67	7.32	0.67	0.42	0.46	8.95	7.88	7.64	2.76	2.76	7.25	7.25	0.67	0.42	0.46	8.95	7.88	7.64
7.25	6.86	10.34	7.16	0.63	0.43	0.41	9.08	9.21	7.51	2.82	2.82	8.35	8.35	0.63	0.43	0.41	9.08	9.21	7.51
6.89	6.93	10.54	7.24	0.58	0.48	0.51	9.3	8.56	8.32	2.96	2.96	8.68	8.68	0.58	0.48	0.51	9.3	8.56	8.32
6.93	7.28	10.67	7.92	0.49	0.43	0.48	8.82	8.93	6.98	3.01	3.01	8.62	8.62	0.49	0.43	0.48	8.82	8.93	6.98
7.82	7.93	10.49	6.96	0.55	0.46	0.47	8.93	8.76	7.25	2.99	2.99	6.99	6.99	0.55	0.46	0.47	8.93	8.76	7.25
8.93	8.21	11.19	8.22	0.63	0.48	0.43	8.75	8.28	7.46	3.21	3.21	8.84	8.84	0.63	0.48	0.43	8.75	8.28	7.46
6.92	7.82	11.76	6.95	0.58	0.49	0.48	9.24	8.34	7.01	2.85	2.85	7.93	7.93	0.58	0.49	0.48	9.24	8.34	7.01
7.83	8.35	9.62	7.35	0.52	0.42	0.46	8.62	7.93	7.96	2.96	2.96	8.85	8.85	0.52	0.42	0.46	8.62	7.93	7.96
7.62	6.92	9.76	7.46	0.69	0.43	0.47	8.88	8.69	7.89	2.49	2.49	7.29	7.29	0.69	0.43	0.47	8.88	8.69	7.89
8.21	8.38	10.38	7.16	0.48	0.42	0.42	9.12	8.37	8.03	2.77	2.77	7.93	7.93	0.48	0.42	0.42	9.12	8.37	8.03
6.62	6.96	11.25	7.49	0.57	0.48	0.46	8.59	9.34	7.49	2.84	2.84	8.24	8.24	0.57	0.48	0.46	8.59	9.34	7.49
7.38	7.76	11.64	8.01	0.61	0.47	0.48	8.63	8.46	7.68	2.89	2.89	9.08	9.08	0.61	0.47	0.48	8.63	8.46	7.68
7.44833	7.62167	10.7358	7.47278	0.56028	0.45194	0.47194	8.81972	8.54778	7.50389	2.88722	2.88722	8.13917	8.13917	0.56028	0.45194	0.47194	8.81972	8.54778	7.50389

Penyesuaian dengan cara Objektif

Faktor	A-4, B-4, C-4, D-4		A-5, B-5, C-5, D-5		A-6, B-6, C-6, D-6	
kecepatan kerja (p1)	1.12		1.03		1.21	
kesulitan kerja (p2)	1.16		1.16		1.16	
anggota terpakai	D	5	D	5	D	
pedal kaki	G	5	G	5	G	
penggunaan tangan	H	0	H	0	H	
koordinasi mata dengan tangan	K	4	K	4	K	
peralatan	P	2	P	2	P	
total faktor	16		16		16	
Total penyesuaian	1.2992		1.1948		1.4036	

kelonggaran	A-4, B-4, C-4, D-4		A-5, B-5, C-5, D-5		A-6, B-6, C-6, D-6	
kelonggaran untuk kebutuhan pribadi wanita	3.50%		3.50%		3.50%	
tenaga yang dikeluarkan	3.50%		3.50%		3.50%	
sikap kerja	0.50%		0.50%		0.50%	
gerakan kerja	3%		3%		3%	
Kelelahan mata	6.50%		6.50%		6.50%	
Keadaan temperatur tempat kerja	3.50%		3.50%		3.50%	
keadaan atmosfer	0%		0%		0%	
keadaan lingkungan yang baik	0.50%		0.50%		0.50%	
total faktor	21%		21%		21%	
kelonggaran tak terhindarkan	2%		2%		2%	
Total kelonggaran	123%		123%		123%	

Lanjutan penyesuaian dengan cara Objektif

Faktor	A-10, B-9, C-9, D-9		A-11, B-10, C-10, D-10		A-33, B-31, C-24, D-31	
kecepatan kerja (p1)	1.1		1.1		1.12	
kesulitan kerja (p2)	1.16		1.16		1.16	
anggota terpakai	D	5	D	5	D	
pedal kaki	G	5	G	5	G	
penggunaan tangan	H	0	H	0	H	
koordinasi mata dengan tangan	K	4	K	4	K	
peralatan	P	2	P	2	P	
total faktor	16		16		16	
Total penyesuaian	1.276		1.276		1.2992	

kelonggaran	A-10, B-9, C-9, D-9		A-11, B-10, C-10, D-10		A-33, B-31, C-24, D-31	
kelonggaran untuk kebutuhan pribadi wanita	3.50%		3.50%		3.50%	
tenaga yang dikeluarkan	3.50%		3.50%		3.50%	
sikap kerja	0.50%		0.50%		0.50%	
gerakan kerja	3%		3%		3%	
Kelelahan mata	6.50%		6.50%		6.50%	
Keadaan temperatur tempat kerja	3.50%		3.50%		3.50%	
keadaan atmosfer	0%		0%		0%	
keadaan lingkungan yang baik	0.50%		0.50%		0.50%	
total faktor	21%		21%		21%	
kelonggaran tak terhindarkan	2%		2%		2%	
Total kelonggaran	123%		123%		123%	

Lanjutan penyesuaian dengan cara Objektif

Faktor	A-53, B-51, C-33, D-51		A-54, B-52, D-52		A-61, B-59, C-38, D-59	
kecepatan kerja (p1)	0.98		1.21		1.02	
kesulitan kerja (p2)	1.16		1.16		1.16	
anggota terpakai	D	5	D	5	D	
pedal kaki	G	5	G	5	G	
penggunaan tangan	H	0	H	0	H	
koordinasi mata dengan tangan	K	4	K	4	K	
peralatan	P	2	P	2	P	
total faktor	16		16		16	
Total penyesuaian	1.1368		1.4036		1.1832	

kelonggaran	A-53, B-51, C-33, D-51		A-54, B-52, D-52		A-61, B-59, C-38, D-59	
kelonggaran untuk kebutuhan pribadi wanita	3.50%		3.50%		3.50%	
tenaga yang dikeluarkan	3.50%		3.50%		3.50%	
sikap kerja	0.50%		0.50%		0.50%	
gerakan kerja	3%		3%		3%	
Kelelahan mata	6.50%		6.50%		6.50%	
Keadaan temperatur tempat kerja	3.50%		3.50%		3.50%	
keadaan atmosfer	0%		0%		0%	
keadaan lingkungan yang baik	0.50%		0.50%		0.50%	
total faktor	21%		21%		21%	
kelonggaran tak terhindarkan	2%		2%		2%	
Total kelonggaran	123%		123%		123%	

Lanjutan penyesuaian dengan cara Objektif

Faktor	A-68, B-66, C-40, D-66		A-75, B-73, C-43, D-73		A-80, B-78, C-48, D-78	
kecepatan kerja (p1)	1.13		1.01		1.19	
kesulitan kerja (p2)	1.16		1.16		1.16	
anggota terpakai	D	5	D	5	D	
pedal kaki	G	5	G	5	G	
penggunaan tangan	H	0	H	0	H	
koordinasi mata dengan tangan	K	4	K	4	K	
peralatan	P	2	P	2	P	
total faktor	16		16		16	
Total penyesuaian	1.3108		1.1716		1.3804	

kelonggaran	A-68, B-66, C-40, D-66		A-75, B-73, C-43, D-73		A-80, B-78, C-48, D-78	
kelonggaran untuk kebutuhan pribadi wanita	3.50%		3.50%		3.50%	
tenaga yang dikeluarkan	3.50%		3.50%		3.50%	
sikap kerja	0.50%		0.50%		0.50%	
gerakan kerja	3%		3%		3%	
Kelelahan mata	6.50%		6.50%		6.50%	
Keadaan temperatur tempat kerja	3.50%		3.50%		3.50%	
keadaan atmosfer	0%		0%		0%	
keadaan lingkungan yang baik	0.50%		0.50%		0.50%	
total faktor	21%		21%		21%	
kelonggaran tak terhindarkan	2%		2%		2%	
Total kelonggaran	123%		123%		123%	

Lanjutan penyesuaian dengan cara Objektif

Faktor	A-82, B-80, C-50, D-80		A-85, B-83, C-53, D-83		A-86, B-84, C-54, D-84	
kecepatan kerja (p1)	1.11		0.96		1.15	
kesulitan kerja (p2)	1.16		1.16		1.16	
anggota terpakai	D	5	D	5	D	
pedal kaki	G	5	G	5	G	
penggunaan tangan	H	0	H	0	H	
koordinasi mata dengan tangan	K	4	K	4	K	
peralatan	P	2	P	2	P	
total faktor	16		16		16	
Total penyesuaian	1.2876		1.1136		1.334	

kelonggaran	A-82, B-80, C-50, D-80		A-85, B-83, C-53, D-83		A-86, B-84, C-54, D-84	
kelonggaran untuk kebutuhan pribadi wanita	3.50%		3.50%		3.50%	
tenaga yang dikeluarkan	3.50%		3.50%		3.50%	
sikap kerja	0.50%		0.50%		0.50%	
gerakan kerja	3%		3%		3%	
Kelelahan mata	6.50%		6.50%		6.50%	
Keadaan temperatur tempat kerja	3.50%		3.50%		3.50%	
keadaan atmosfer	0%		0%		0%	
keadaan lingkungan yang baik	0.50%		0.50%		0.50%	
total faktor	21%		21%		21%	
kelonggaran tak terhindarkan	2%		2%		2%	
Total kelonggaran	123%		123%		123%	

Lanjutan penyesuaian dengan cara Objektif

Faktor	A-107, B-105, C-75, D-105		A-113, B-111, C-81, D-111		A-119, B-117, C-87, D-117	
kecepatan kerja (p1)	1.16		1.08		0.97	
kesulitan kerja (p2)	1.16		1.16		1.16	
anggota terpakai	D	5	D	5	D	
pedal kaki	G	5	G	5	G	
penggunaan tangan	H	0	H	0	H	
koordinasi mata dengan tangan	K	4	K	4	K	
peralatan	P	2	P	2	P	
total faktor	16		16		16	
Total penyesuaian	1.3456		1.2528		1.1252	

kelonggaran	A-107, B-105, C-75, D-105		A-113, B-111, C-81, D-111		A-119, B-117, C-87, D-117	
kelonggaran untuk kebutuhan pribadi wanita	3.50%		3.50%		3.50%	
tenaga yang dikeluarkan	3.50%		3.50%		3.50%	
sikap kerja	0.50%		0.50%		0.50%	
gerakan kerja	3%		3%		3%	
Kelelahan mata	6.50%		6.50%		6.50%	
Keadaan temperatur tempat kerja	3.50%		3.50%		3.50%	
keadaan atmosfer	0%		0%		0%	
keadaan lingkungan yang baik	0.50%		0.50%		0.50%	
total faktor	21%		21%		21%	
kelonggaran tak terhindarkan	2%		2%		2%	
Total kelonggaran	123%		123%		123%	

Lanjutan penyesuaian dengan cara Objektif

Faktor	A-141, B-139, C-109, D-139		A-142, B-140, C-110, D-140		A-143, B-141, C-111, D-141	
kecepatan kerja (p1)	1.02		0.92		1.21	
kesulitan kerja (p2)	1.16		1.16		1.16	
anggota terpakai	D	5	D	5	D	
pedal kaki	G	5	G	5	G	
penggunaan tangan	H	0	H	0	H	
koordinasi mata dengan tangan	K	4	K	4	K	
peralatan	P	2	P	2	P	
total faktor	16		16		16	
Total penyesuaian	1.1832		1.0672		1.4036	

kelonggaran	A-141, B-139, C-109, D-139		A-142, B-140, C-110, D-140		A-143, B-141, C-111, D-141	
kelonggaran untuk kebutuhan pribadi wanita	3.50%		3.50%		3.50%	
tenaga yang dikeluarkan	3.50%		3.50%		3.50%	
sikap kerja	0.50%		0.50%		0.50%	
gerakan kerja	3%		3%		3%	
Kelelahan mata	6.50%		6.50%		6.50%	
Keadaan temperatur tempat kerja	3.50%		3.50%		3.50%	
keadaan atmosfer	0%		0%		0%	
keadaan lingkungan yang baik	0.50%		0.50%		0.50%	
total faktor	21%		21%		21%	
kelonggaran tak terhindarkan	2%		2%		2%	
Total kelonggaran	123%		123%		123%	

Lanjutan penyesuaian dengan cara Objektif

Faktor	A-152, B-150, C-120, D-150		A-153, B-151, C-121, D-151		A-158, B-156, C-126, D-156	
kecepatan kerja (p1)	1.02		1.06		0.96	
kesulitan kerja (p2)	1.16		1.16		1.16	
anggota terpakai	D	5	D	5	D	
pedal kaki	G	5	G	5	G	
penggunaan tangan	H	0	H	0	H	
koordinasi mata dengan tangan	K	4	K	4	K	
peralatan	P	2	P	2	P	
total faktor	16		16		16	
Total penyesuaian	1.1832		1.2296		1.1136	

kelonggaran	A-152, B-150, C-120, D-150		A-153, B-151, C-121, D-151		A-158, B-156, C-126, D-156	
kelonggaran untuk kebutuhan pribadi wanita	3.50%		3.50%		3.50%	
tenaga yang dikeluarkan	3.50%		3.50%		3.50%	
sikap kerja	0.50%		0.50%		0.50%	
gerakan kerja	3%		3%		3%	
Kelelahan mata	6.50%		6.50%		6.50%	
Keadaan temperatur tempat kerja	3.50%		3.50%		3.50%	
keadaan atmosfer	0%		0%		0%	
keadaan lingkungan yang baik	0.50%		0.50%		0.50%	
total faktor	21%		21%		21%	
kelonggaran tak terhindarkan	2%		2%		2%	

Total kelonggaran	123%	123%	123%
--------------------------	------	------	------

Lanjutan penyesuaian dengan cara objektif

Faktor	A-160, B-158, C-128, D-158		A-167, B-165, C-135, D-165		A-173, B-171, C-141, D-171	
kecepatan kerja (p1)	1.12		1.24		1.14	
kesulitan kerja (p2)	1.16		1.16		1.16	
anggota terpakai	D	5	D	5	D	
pedal kaki	G	5	G	5	G	
penggunaan tangan	H	0	H	0	H	
koordinasi mata dengan tangan	K	4	K	4	K	
peralatan	P	2	P	2	P	
total faktor	16		16		16	
Total penyesuaian	1.2992		1.4384		1.3224	

kelonggaran	A-160, B-158, C-128, D-158		A-167, B-165, C-135, D-165		A-173, B-171, C-141, D-171	
kelonggaran untuk kebutuhan pribadi wanita	3.50%		3.50%		3.50%	
tenaga yang dikeluarkan	3.50%		3.50%		3.50%	
sikap kerja	0.50%		0.50%		0.50%	
gerakan kerja	3%		3%		3%	
Kelelahan mata	6.50%		6.50%		6.50%	
Keadaan temperatur tempat kerja	3.50%		3.50%		3.50%	
keadaan atmosfer	0%		0%		0%	
keadaan lingkungan yang baik	0.50%		0.50%		0.50%	

total faktor	21%	21%	21%
kelonggaran tak terhindarkan	2%	2%	2%
Total kelonggaran	123%	123%	123%

Lanjutan penyesuaian dengan cara objektif

Faktor	A-178, B-176, C-146, D-176		A-187, B-185, C-155, D-185		A-220, B-218, C-188, D-218	
kecepatan kerja (p1)	1.08		1.13		0.97	
kesulitan kerja (p2)	1.16		1.16		1.16	
anggota terpakai	D	5	D	5	D	
pedal kaki	G	5	G	5	G	
penggunaan tangan	H	0	H	0	H	
koordinasi mata dengan tangan	K	4	K	4	K	
peralatan	P	2	P	2	P	
total faktor	16		16		16	
Total penyesuaian	1.2528		1.3108		1.1252	

kelonggaran	A-178, B-176, C-146, D-176		A-187, B-185, C-155, D-185		A-220, B-218, C-188, D-218	
kelonggaran untuk kebutuhan pribadi wanita	3.50%		3.50%		3.50%	
tenaga yang dikeluarkan	3.50%		3.50%		3.50%	
sikap kerja	0.50%		0.50%		0.50%	
gerakan kerja	3%		3%		3%	
Kelelahan mata	6.50%		6.50%		6.50%	
Keadaan temperatur tempat kerja	3.50%		3.50%		3.50%	

keadaan atmosfer	0%	0%	0%
keadaan lingkungan yang baik	0.50%	0.50%	0.50%
total faktor	21%	21%	21%
kelonggaran tak terhindarkan	2%	2%	2%
Total kelonggaran	123%	123%	123%

Lanjutan penyesuaian dengan cara objektif

Faktor	A-239, B-237, C-207, D-237		A-240, B-238, C-208, D-238		A-243, B-241, C-211, D-241	
kecepatan kerja (p1)	1.13		1.02		1	
kesulitan kerja (p2)	1.16		1.16		1.16	
anggota terpakai	D	5	D	5	D	
pedal kaki	G	5	G	5	G	
penggunaan tangan	H	0	H	0	H	
koordinasi mata dengan tangan	K	4	K	4	K	
peralatan	P	2	P	2	P	
total faktor	16		16		16	
Total penyesuaian	1.3108		1.1832		1.16	

kelonggaran	A-239, B-237, C-207, D-237		A-240, B-238, C-208, D-238		A-243, B-241, C-211, D-241	
kelonggaran untuk kebutuhan pribadi wanita	3.50%		3.50%		3.50%	
tenaga yang dikeluarkan	3.50%		3.50%		3.50%	
sikap kerja	0.50%		0.50%		0.50%	
gerakan kerja	3%		3%		3%	

Kelelahan mata	6.50%	6.50%	6.50%
Keadaan temperatur tempat kerja	3.50%	3.50%	3.50%
keadaan atmosfer	0%	0%	0%
keadaan lingkungan yang baik	0.50%	0.50%	0.50%
total faktor	21%	21%	21%
kelonggaran tak terhindarkan	2%	2%	2%
Total kelonggaran	123%	123%	123%

Lanjutan penyesuaian dengan cara objektif

Faktor	A-245, B-243, C-213, D-243		A-246, B-244, C-214, D-244		A-247, B-245, C-215, D-245	
kecepatan kerja (p1)	1.14		1.14		0.97	
kesulitan kerja (p2)	1.16		1.16		1.16	
anggota terpakai	D	5	D	5	D	
pedal kaki	G	5	G	5	G	
penggunaan tangan	H	0	H	0	H	
koordinasi mata dengan tangan	K	4	K	4	K	
peralatan	P	2	P	2	P	
total faktor	16		16		16	
Total penyesuaian	1.3224		1.3224		1.1252	

kelonggaran	A-245, B-243, C-213, D-243	A-246, B-244, C-214, D-244	A-247, B-245, C-215, D-245
kelonggaran untuk kebutuhan pribadi wanita	3.50%	3.50%	3.50%
tenaga yang dikeluarkan	3.50%	3.50%	3.50%

sikap kerja	0.50%	0.50%	0.50%
gerakan kerja	3%	3%	3%
Kelelahan mata	6.50%	6.50%	6.50%
Keadaan temperatur tempat kerja	3.50%	3.50%	3.50%
keadaan atmosfer	0%	0%	0%
keadaan lingkungan yang baik	0.50%	0.50%	0.50%
total faktor	21%	21%	21%
kelonggaran tak terhindarkan	2%	2%	2%
Total kelonggaran	123%	123%	123%

Lanjutan penyesuaian dengan cara objektif

Faktor	A-251, B-249, C-219, D-249		C-222		C-223	
kecepatan kerja (p1)	0.97		1.21		0.96	
kesulitan kerja (p2)	1.16		1.16		1.16	
anggota terpakai	D	5	D	5	D	
pedal kaki	G	5	G	5	G	
penggunaan tangan	H	0	H	0	H	
koordinasi mata dengan tangan	K	4	K	4	K	
peralatan	P	2	P	2	P	
total faktor	16		16		16	
Total penyesuaian	1.1252		1.4036		1.1136	

kelonggaran	A-251, B-249, C-219, D-249	C-222	C-223
--------------------	----------------------------	-------	-------

kelonggaran untuk kebutuhan pribadi wanita	3.50%	3.50%	3.50%
tenaga yang dikeluarkan	3.50%	3.50%	3.50%
sikap kerja	0.50%	0.50%	0.50%
gerakan kerja	3%	3%	3%
Kelelahan mata	6.50%	6.50%	6.50%
Keadaan temperatur tempat kerja	3.50%	3.50%	3.50%
keadaan atmosfer	0%	0%	0%
keadaan lingkungan yang baik	0.50%	0.50%	0.50%
total faktor	21%	21%	21%
kelonggaran tak terhindarkan	2%	2%	2%
Total kelonggaran	123%	123%	123%

Lanjutan penyesuaian dengan cara objektif

Faktor	A-257, B-255, C-227, D-255		A-258, B-256, C-228, D-256		A-259, B-257, C-229, D-257	
kecepatan kerja (p1)	1.08		1.13		1.16	
kesulitan kerja (p2)	1.16		1.16		1.16	
anggota terpakai	D	5	D	5	D	
pedal kaki	G	5	G	5	G	
penggunaan tangan	H	0	H	0	H	
koordinasi mata dengan tangan	K	4	K	4	K	
peralatan	P	2	P	2	P	
total faktor	16		16		16	
Total penyesuaian	1.2528		1.3108		1.3456	

kelonggaran	A-257, B-255, C-227, D-255	A-258, B-256, C-228, D-256	A-259, B-257, C-229, D-257
kelonggaran untuk kebutuhan pribadi wanita	3.50%	3.50%	3.50%
tenaga yang dikeluarkan	3.50%	3.50%	3.50%
sikap kerja	0.50%	0.50%	0.50%
gerakan kerja	3%	3%	3%
Kelelahan mata	6.50%	6.50%	6.50%
Keadaan temperatur tempat kerja	3.50%	3.50%	3.50%
keadaan atmosfer	0%	0%	0%
keadaan lingkungan yang baik	0.50%	0.50%	0.50%
total faktor	21%	21%	21%
kelonggaran tak terhindarkan	2%	2%	2%
Total kelonggaran	123%	123%	123%

Lanjutan penyesuaian dengan cara objektif

Faktor	A-263, B-261, C-233, D-2261		B-262		B-263	
kecepatan kerja (p1)	0.94		1.26		1.29	
kesulitan kerja (p2)	1.16		1.16		1.16	
anggota terpakai	D	5	D	5	D	
pedal kaki	G	5	G	5	G	
penggunaan tangan	H	0	H	0	H	
koordinasi mata dengan tangan	K	4	K	4	K	
peralatan	P	2	P	2	P	

total faktor	16	16	16
Total penyesuaian	1.0904	1.4616	1.4964

kelonggaran	A-263, B-261, C-233, D-2261	B-262	B-263
kelonggaran untuk kebutuhan pribadi wanita	3.50%	3.50%	3.50%
tenaga yang dikeluarkan	3.50%	3.50%	3.50%
sikap kerja	0.50%	0.50%	0.50%
gerakan kerja	3%	3%	3%
Kelelahan mata	6.50%	6.50%	6.50%
Keadaan temperatur tempat kerja	3.50%	3.50%	3.50%
keadaan atmosfer	0%	0%	0%
keadaan lingkungan yang baik	0.50%	0.50%	0.50%
total faktor	21%	21%	21%
kelonggaran tak terhindarkan	2%	2%	2%
Total kelonggaran	123%	123%	123%

Lanjutan penyesuaian dengan cara objektif

Faktor	A-265, B-266, C-235, D-263		A-266, B-267, C-236, D-264		A-267, B-268, C-237, D-265	
kecepatan kerja (p1)	0.98		1.12		1.08	
kesulitan kerja (p2)	1.16		1.16		1.16	
anggota terpakai	D	5	D	5	D	
pedal kaki	G	5	G	5	G	
penggunaan tangan	H	0	H	0	H	

koordinasi mata dengan tangan	K	4	K	4	K
peralatan	P	2	P	2	P
total faktor	16		16		16
Total penyesuaian	1.1368		1.2992		1.2528

kelonggaran	A-265, B-266, C-235, D-263	A-266, B-267, C-236, D-264	A-267, B-268, C-237, D-265
kelonggaran untuk kebutuhan pribadi wanita	3.50%	3.50%	3.50%
tenaga yang dikeluarkan	3.50%	3.50%	3.50%
sikap kerja	0.50%	0.50%	0.50%
gerakan kerja	3%	3%	3%
Kelelahan mata	6.50%	6.50%	6.50%
Keadaan temperatur tempat kerja	3.50%	3.50%	3.50%
keadaan atmosfer	0%	0%	0%
keadaan lingkungan yang baik	0.50%	0.50%	0.50%
total faktor	21%	21%	21%
kelonggaran tak terhindarkan	2%	2%	2%
Total kelonggaran	123%	123%	123%

Lanjutan penyesuaian dengan cara objektif

Faktor	A-269, B-270, C-239, D-267	A-275, B-276, C-245, D-273	A-285, B-286, C-253
kecepatan kerja (p1)	0.97	0.95	1.13
kesulitan kerja (p2)	1.16	1.16	1.16
anggota terpakai	D	5	D

pedal kaki	G	5	G	5	G
penggunaan tangan	H	0	H	0	H
koordinasi mata dengan tangan	K	4	K	4	K
peralatan	P	2	P	2	P
total faktor	16		16		16
Total penyesuaian	1.1252		1.102		1.3108

kelonggaran	A-269, B-270, C-239, D-267	A-275, B-276, C-245, D-273	A-285, B-286, C-253
kelonggaran untuk kebutuhan pribadi wanita	3.50%	3.50%	3.50%
tenaga yang dikeluarkan	3.50%	3.50%	3.50%
sikap kerja	0.50%	0.50%	0.50%
gerakan kerja	3%	3%	3%
Kelelahan mata	6.50%	6.50%	6.50%
Keadaan temperatur tempat kerja	3.50%	3.50%	3.50%
keadaan atmosfer	0%	0%	0%
keadaan lingkungan yang baik	0.50%	0.50%	0.50%
total faktor	21%	21%	21%
kelonggaran tak terhindarkan	2%	2%	2%
Total kelonggaran	123%	123%	123%

Lanjutan penyesuaian dengan cara objektif

Faktor	A-287, B-288, C-255, D-283	A-298, B-299, C-264, D-294	B-303, C-268, D-298
kecepatan kerja (p1)	1	0.95	1.08

kesulitan kerja (p2)	1.16		1.06		1.16	
anggota terpakai	D	5	B	1	D	
pedal kaki	G	5	F	0	G	
penggunaan tangan	H	0	H	0	H	
koordinasi mata dengan tangan	K	4	K	4	K	
peralatan	P	2	O	1	P	
total faktor	16		6		16	
Total penyesuaian	1.16		1.007		1.2528	

kelonggaran	A-287, B-288, C-255, D-283	A-298, B-299, C-264, D-294	B-303, C-268, D-298
kelonggaran untuk kebutuhan pribadi wanita	3.50%	3.50%	3.50%
tenaga yang dikeluarkan	3.50%	3.50%	3.50%
sikap kerja	0.50%	0.50%	0.50%
gerakan kerja	3%	3%	3%
Kelelahan mata	6.50%	6.50%	6.50%
Keadaan temperatur tempat kerja	3.50%	3.50%	3.50%
keadaan atmosfer	0%	0%	0%
keadaan lingkungan yang baik	0.50%	0.50%	0.50%
total faktor	21%	21%	21%
kelonggaran tak terhindarkan	2%	2%	2%
Total kelonggaran	123%	123%	123%

Penyesuaian dengan cara westinghouse

Faktor	A-1, B-1, C-1, D-1		A-2, B-2, C-2, D-2		A-3, B-3, C-3, D-3	
keterampilan	C1	0.06	B2	0.08	C2	
usaha	C1	0.05	C2	0.02	B2	
kondisi kerja	C	0.02	C	0.02	C	
konsistensi	C	0.01	D	0	C	
total faktor	0.14		0.12		0.14	
total penyesuaian (p)	1.14		1.12		1.14	

kelonggaran	A-1, B-1, C-1, D-1		A-2, B-2, C-2, D-2		A-3, B-3, C-3, D-3	
kelonggaran untuk kebutuhan pribadi wanita	3.50%		3.50%		3.50%	
tenaga yang dikeluarkan	12%		7%		12%	
sikap kerja	1.50%		1.50%		1.50%	
gerakan kerja	0%		0%		0%	
Kelelahan mata	3.50%		3.50%		3.50%	
Keadaan temperatur tempat kerja	3.50%		3.50%		3.50%	
keadaan atmosfer	0%		0%		0%	
keadaan lingkungan yang baik	0.50%		0.50%		0.50%	
total faktor	25%		20%		25%	
kelonggaran tak terhindarkan	2%		2%		2%	
Total kelonggaran	26%		21%		26%	
kelonggaran	126%		121%		126%	

Lanjutan penyesuaian dengan cara westinghouse

Faktor	A-9, B-8, C-8, D-8		A-12, B-11, C-11, D-11		A-13, B-12, C-12, D-12	
keterampilan	B2	0.08	D	0	C1	
usaha	C2	0.02	C1	0.05	C2	
kondisi kerja	C	0.02	C	0.02	C	
konsistensi	C	0.01	C	0.01	D	
total faktor	0.13		0.08		0.1	
total penyesuaian (p)	1.13		1.08		1.1	

kelonggaran	A-9, B-8, C-8, D-8		A-12, B-11, C-11, D-11		A-13, B-12, C-12, D-12	
kelonggaran untuk kebutuhan pribadi wanita	3.50%		3.50%		3.50%	
tenaga yang dikeluarkan	7%		7%		7%	
sikap kerja	1.50%		1.50%		1.50%	
gerakan kerja	0%		0%		0%	
Kelelahan mata	3.50%		3.50%		3.50%	
Keadaan temperatur tempat kerja	3.50%		3.50%		3.50%	
keadaan atmosfer	0%		0%		0%	
keadaan lingkungan yang baik	0.50%		0.50%		0.50%	
total faktor	20%		20%		20%	
kelonggaran tak terhindarkan	2%		2%		2%	
Total kelonggaran	21%		21%		21%	
kelonggaran	121%		121%		121%	

Lanjutan penyesuaian dengan cara westinghouse

Faktor	A-29, B-27, C-20, D-27		A-30, B-28, C-21, D-28		A-31, B-29, C-22, D-29	
keterampilan	C1	0.06	B2	0.08	D	
usaha	C1	0.05	C2	0.02	B2	
kondisi kerja	C	0.02	C	0.02	C	
konsistensi	C	0.01	C	0.01	C	
total faktor	0.14		0.13		0.11	
total penyesuaian (p)	1.14		1.13		1.11	

kelonggaran	A-29, B-27, C-20, D-27		A-30, B-28, C-21, D-28		A-31, B-29, C-22, D-29	
kelonggaran untuk kebutuhan pribadi wanita	3.50%		3.50%		3.50%	
tenaga yang dikeluarkan	12%		7%		12%	
sikap kerja	1.50%		1.50%		1.50%	
gerakan kerja	0%		0%		0%	
Kelelahan mata	3.50%		3.50%		3.50%	
Keadaan temperatur tempat kerja	3.50%		3.50%		3.50%	
keadaan atmosfer	0%		0%		0%	
keadaan lingkungan yang baik	0.50%		0.50%		0.50%	
total faktor	25%		20%		25%	
kelonggaran tak terhindarkan	2%		2%		2%	
Total kelonggaran	26%		21%		26%	
kelonggaran	126%		121%		126%	

Lanjutan penyesuaian dengan cara westinghouse

Faktor	A-39, B-37, C-25, D-37		A-40, B-38, C-26, D-38		A-41, B-39, C-27, D-39	
keterampilan	C1	0.06	C1	0.06	B2	
usaha	C1	0.05	C1	0.05	C2	
kondisi kerja	C	0.02	C	0.02	C	
konsistensi	C	0.01	C	0.01	C	
total faktor	0.14		0.14		0.13	
total penyesuaian (p)	1.14		1.14		1.13	

kelonggaran	A-39, B-37, C-25, D-37		A-40, B-38, C-26, D-38		A-41, B-39, C-27, D-39	
kelonggaran untuk kebutuhan pribadi wanita	3.50%		3.50%		3.50%	
tenaga yang dikeluarkan	12%		7%		12%	
sikap kerja	1.50%		1.50%		1.50%	
gerakan kerja	0%		0%		0%	
Kelelahan mata	3.50%		3.50%		3.50%	
Keadaan temperatur tempat kerja	3.50%		3.50%		3.50%	
keadaan atmosfer	0%		0%		0%	
keadaan lingkungan yang baik	0.50%		0.50%		0.50%	
total faktor	25%		20%		25%	
kelonggaran tak terhindarkan	2%		2%		2%	
Total kelonggaran	26%		21%		26%	
kelonggaran	126%		121%		126%	

Lanjutan penyesuaian dengan cara westinghouse

Faktor	A-46, B-44, C-29, D-44		A-47, B-45, C-30, D-45		A-57, B-55, C-34, D-55	
keterampilan	C2	0.03	C1	0.06	C1	
usaha	C1	0.05	C1	0.05	C1	
kondisi kerja	C	0.02	C	0.02	C	
konsistensi	C	0.01	C	0.01	D	
total faktor	0.11		0.14		0.13	
total penyesuaian (p)	1.11		1.14		1.13	

kelonggaran	A-46, B-44, C-29, D-44		A-47, B-45, C-30, D-45		A-57, B-55, C-34, D-55	
kelonggaran untuk kebutuhan pribadi wanita	3.50%		3.50%		3.50%	
tenaga yang dikeluarkan	7%		12%		12%	
sikap kerja	1.50%		1.50%		1.50%	
gerakan kerja	0%		0%		0%	
Kelelahan mata	3.50%		3.50%		3.50%	
Keadaan temperatur tempat kerja	3.50%		3.50%		3.50%	
keadaan atmosfer	0%		0%		0%	
keadaan lingkungan yang baik	0.50%		0.50%		0.50%	
total faktor	20%		25%		25%	
kelonggaran tak terhindarkan	2%		2%		2%	
Total kelonggaran	21%		26%		26%	
kelonggaran	121%		126%		126%	

Lanjutan penyesuaian dengan cara westinghouse

Faktor	A-59, B-57, C-36, D-57		A-60, B-58, C-37, D-58		A-69, B-67, C-41, D-67	
keterampilan	D	0	C1	0.06	C1	
usaha	C2	0.02	B2	0.08	C1	
kondisi kerja	C	0.02	C	0.02	C	
konsistensi	C	0.01	C	0.01	C	
total faktor	0.05		0.17		0.14	
total penyesuaian (p)	1.05		1.17		1.14	

kelonggaran	A-59, B-57, C-36, D-57		A-60, B-58, C-37, D-58		A-69, B-67, C-41, D-67	
kelonggaran untuk kebutuhan pribadi wanita	3.50%		3.50%		3.50%	
tenaga yang dikeluarkan	12%		7%		7%	
sikap kerja	1.50%		1.50%		1.50%	
gerakan kerja	0%		0%		0%	
Kelelahan mata	3.50%		3.50%		3.50%	
Keadaan temperatur tempat kerja	3.50%		3.50%		3.50%	
keadaan atmosfer	0%		0%		0%	
keadaan lingkungan yang baik	0.50%		0.50%		0.50%	
total faktor	25%		20%		20%	
kelonggaran tak terhindarkan	2%		2%		2%	
Total kelonggaran	26%		21%		21%	
kelonggaran	126%		121%		121%	

Lanjutan penyesuaian dengan cara westinghouse

Faktor	A-76, B-74, C-44, D-74		A-77, B-75, C-45, D-75		A-78, B-76, C-46, D-76	
keterampilan	B2	0.08	D	0	C1	
usaha	C2	0.02	B2	0.08	B2	
kondisi kerja	C	0.02	C	0.02	C	
konsistensi	C	0.01	C	0.01	C	
total faktor	0.13		0.11		0.17	
total penyesuaian (p)	1.13		1.11		1.17	

kelonggaran	A-76, B-74, C-44, D-74		A-77, B-75, C-45, D-75		A-78, B-76, C-46, D-76	
kelonggaran untuk kebutuhan pribadi wanita	3.50%		3.50%		3.50%	
tenaga yang dikeluarkan	7%		12%		7%	
sikap kerja	1.50%		1.50%		1.50%	
gerakan kerja	0%		0%		0%	
Kelelahan mata	3.50%		3.50%		3.50%	
Keadaan temperatur tempat kerja	3.50%		3.50%		3.50%	
keadaan atmosfer	0%		0%		0%	
keadaan lingkungan yang baik	0.50%		0.50%		0.50%	
total faktor	20%		25%		20%	
kelonggaran tak terhindarkan	2%		2%		2%	
Total kelonggaran	21%		26%		21%	
kelonggaran	121%		126%		121%	

Lanjutan penyesuaian dengan cara westinghouse

Faktor	A-83, B-81, C-51, D-81		A-97, B-95, C-65, D-95		A-98, B-96, C-66, D-96	
keterampilan	C1	0.06	B2	0.08	C2	
usaha	C1	0.05	C1	0.05	C2	
kondisi kerja	C	0.02	C	0.02	C	
konsistensi	C	0.01	C	0.01	C	
total faktor	0.14		0.16		0.08	
total penyesuaian (p)	1.14		1.16		1.08	

kelonggaran	A-83, B-81, C-51, D-81		A-97, B-95, C-65, D-95		A-98, B-96, C-66, D-96	
kelonggaran untuk kebutuhan pribadi wanita	3.50%		3.50%		3.50%	
tenaga yang dikeluarkan	7%		12%		7%	
sikap kerja	1.50%		1.50%		1.50%	
gerakan kerja	0%		0%		0%	
Kelelahan mata	3.50%		3.50%		3.50%	
Keadaan temperatur tempat kerja	3.50%		3.50%		3.50%	
keadaan atmosfer	0%		0%		0%	
keadaan lingkungan yang baik	0.50%		0.50%		0.50%	
total faktor	20%		25%		20%	
kelonggaran tak terhindarkan	2%		2%		2%	
Total kelonggaran	21%		26%		21%	
kelonggaran	121%		126%		121%	

Lanjutan penyesuaian dengan cara westinghouse

Faktor	A-100, B-98, C-68, D-98		A-109, B-107, C-77, D-107		A-110, B-108, C-78, D-108	
	C1	0.06	C1	0.06	B2	
keterampilan	C1	0.06	C1	0.06	B2	
usaha	C1	0.05	C1	0.05	C2	
kondisi kerja	C	0.02	C	0.02	C	
konsistensi	C	0.01	C	0.01	C	
total faktor	0.14		0.14		0.13	
total penyesuaian (p)	1.14		1.14		1.13	

kelonggaran	A-100, B-98, C-68, D-98		A-109, B-107, C-77, D-107		A-110, B-108, C-78, D-108	
kelonggaran untuk kebutuhan pribadi wanita	3.50%		3.50%		3.50%	
tenaga yang dikeluarkan	7%		12%		7%	
sikap kerja	1.50%		1.50%		1.50%	
gerakan kerja	0%		0%		0%	
Kelelahan mata	3.50%		3.50%		3.50%	
Keadaan temperatur tempat kerja	3.50%		3.50%		3.50%	
keadaan atmosfer	0%		0%		0%	
keadaan lingkungan yang baik	0.50%		0.50%		0.50%	
total faktor	20%		25%		20%	
kelonggaran tak terhindarkan	2%		2%		2%	
Total kelonggaran	21%		26%		21%	
kelonggaran	121%		126%		121%	

Lanjutan penyesuaian dengan cara westinghouse

Faktor	A-112, B-110, C-80, D-110		A-121, B-119, C-89, D-119		A-122, B-120, C-90, D-120	
	keterampilan	C1	0.06	C1	0.06	B2
usaha	D	0	C1	0.05	C2	
kondisi kerja	C	0.02	C	0.02	C	
konsistensi	D	0	C	0.01	C	
total faktor	0.08		0.14		0.13	
total penyesuaian (p)	1.08		1.14		1.13	

kelonggaran	A-112, B-110, C-80, D-110		A-121, B-119, C-89, D-119		A-122, B-120, C-90, D-120	
	kelonggaran untuk kebutuhan pribadi wanita	3.50%		3.50%		3.50%
tenaga yang dikeluarkan	7%		12%		7%	
sikap kerja	1.50%		1.50%		1.50%	
gerakan kerja	0%		0%		0%	
Kelelahan mata	3.50%		3.50%		3.50%	
Keadaan temperatur tempat kerja	3.50%		3.50%		3.50%	
keadaan atmosfer	0%		0%		0%	
keadaan lingkungan yang baik	0.50%		0.50%		0.50%	
total faktor	20%		25%		20%	
kelonggaran tak terhindarkan	2%		2%		2%	
Total kelonggaran	21%		26%		21%	
kelonggaran	121%		126%		121%	

Lanjutan penyesuaian dengan cara westinghouse

Faktor	A-147, B-145, C-115, D-145		A-148, B-146, C-116, D-146		A-149, B-147, C-117, D-147	
keterampilan	C1	0.06	C1	0.06	C1	
usaha	C1	0.05	C1	0.05	C2	
kondisi kerja	C	0.02	C	0.02	C	
konsistensi	D	0	C	0.01	C	
total faktor	0.13		0.14		0.11	
total penyesuaian (p)	1.13		1.14		1.11	

kelonggaran	A-147, B-145, C-115, D-145		A-148, B-146, C-116, D-146		A-149, B-147, C-117, D-147	
kelonggaran untuk kebutuhan pribadi wanita	3.50%		3.50%		3.50%	
tenaga yang dikeluarkan	12%		7%		12%	
sikap kerja	1.50%		1.50%		1.50%	
gerakan kerja	0%		0%		0%	
Kelelahan mata	3.50%		3.50%		3.50%	
Keadaan temperatur tempat kerja	3.50%		3.50%		3.50%	
keadaan atmosfer	0%		0%		0%	
keadaan lingkungan yang baik	0.50%		0.50%		0.50%	
total faktor	25%		20%		25%	
kelonggaran tak terhindarkan	2%		2%		2%	
Total kelonggaran	26%		21%		26%	

kelonggaran	126%	121%	126%
-------------	------	------	------

Lanjutan penyesuaian dengan cara westinghouse

Faktor	A-154, B-152, C-122, D-152		A-163, B-161, C-131, D-161		A-164, B-162, C-132, D-162	
	keterampilan	B2	0.08	D	0	C1
usaha	C2	0.02	B2	0.08	B2	
kondisi kerja	C	0.02	C	0.02	C	
konsistensi	C	0.01	C	0.01	C	
total faktor	0.13		0.11		0.17	
total penyesuaian (p)	1.13		1.11		1.17	

kelonggaran	A-154, B-152, C-122, D-152		A-163, B-161, C-131, D-161		A-164, B-162, C-132, D-162	
	kelonggaran untuk kebutuhan pribadi wanita	3.50%		3.50%		3.50%
tenaga yang dikeluarkan	7%		7%		7%	
sikap kerja	1.50%		1.50%		1.50%	
gerakan kerja	0%		0%		0%	
Kelelahan mata	3.50%		3.50%		3.50%	
Keadaan temperatur tempat kerja	3.50%		3.50%		3.50%	
keadaan atmosfer	0%		0%		0%	
keadaan lingkungan yang baik	0.50%		0.50%		0.50%	
total faktor	20%		20%		20%	

kelonggaran tak terhindarkan	2%	2%	2%
Total kelonggaran	21%	21%	21%
kelonggaran	121%	121%	121%

Lanjutan penyesuaian dengan cara westinghouse

Faktor	A-170, B-168, C-138, D-168		A-171, B-169, C-139, D-169		A-172, B-170, C-140, D-170	
	keterampilan	C1	0.06	B2	0.08	C2
usaha	C1	0.05	C1	0.05	C2	
kondisi kerja	C	0.02	C	0.02	C	
konsistensi	C	0.01	C	0.01	C	
total faktor	0.14		0.16		0.08	
total penyesuaian (p)	1.14		1.16		1.08	

kelonggaran	A-170, B-168, C-138, D-168		A-171, B-169, C-139, D-169		A-172, B-170, C-140, D-170	
	kelonggaran untuk kebutuhan pribadi wanita	3.50%		3.50%		3.50%
tenaga yang dikeluarkan	7%		12%		7%	
sikap kerja	1.50%		1.50%		1.50%	
gerakan kerja	0%		0%		0%	
Kelelahan mata	3.50%		3.50%		3.50%	
Keadaan temperatur tempat kerja	3.50%		3.50%		3.50%	
keadaan atmosfer	0%		0%		0%	

keadaan lingkungan yang baik	0.50%	0.50%	0.50%
total faktor	20%	25%	20%
kelonggaran tak terhindarkan	2%	2%	2%
Total kelonggaran	21%	26%	21%
kelonggaran	121%	126%	121%

Lanjutan penyesuaian dengan cara westinghouse

Faktor	A-175, B-173, C-143, D-173		A-176, B-174, C-144, D-174		A-179, B-177, C-147, D-177	
keterampilan	C1	0.06	B2	0.08	C2	
usaha	C1	0.05	C2	0.02	B2	
kondisi kerja	C	0.02	C	0.02	C	
konsistensi	C	0.01	C	0.01	D	
total faktor	0.14		0.13		0.13	
total penyesuaian (p)	1.14		1.13		1.13	

kelonggaran	A-175, B-173, C-143, D-173		A-176, B-174, C-144, D-174		A-179, B-177, C-147, D-177	
kelonggaran untuk kebutuhan pribadi wanita	3.50%		3.50%		3.50%	
tenaga yang dikeluarkan	7%		12%		12%	
sikap kerja	1.50%		1.50%		1.50%	
gerakan kerja	0%		0%		0%	
Kelelahan mata	3.50%		3.50%		3.50%	

Keadaan temperatur tempat kerja	3.50%	3.50%	3.50%
keadaan atmosfer	0%	0%	0%
keadaan lingkungan yang baik	0.50%	0.50%	0.50%
total faktor	20%	25%	25%
kelonggaran tak terhindarkan	2%	2%	2%
Total kelonggaran	21%	26%	26%
kelonggaran	121%	126%	126%

Lanjutan penyesuaian dengan cara westinghouse

Faktor	A-181, B-179, C-149, D-179		A-182, B-180, C-150, D-180		A-183, B-181, C-151, D-181	
keterampilan	C1	0.06	C1	0.06	B2	
usaha	C1	0.05	C2	0.02	B2	
kondisi kerja	C	0.02	C	0.02	C	
konsistensi	C	0.01	C	0.01	C	
total faktor	0.14		0.11		0.19	
total penyesuaian (p)	1.14		1.11		1.19	

kelonggaran	A-181, B-179, C-149, D-179		A-182, B-180, C-150, D-180		A-183, B-181, C-151, D-181	
kelonggaran untuk kebutuhan pribadi wanita	3.50%		3.50%		3.50%	
tenaga yang dikeluarkan	7%		7%		7%	
sikap kerja	1.50%		1.50%		1.50%	

gerakan kerja	0%	0%	0%
Kelelahan mata	3.50%	3.50%	3.50%
Keadaan temperatur tempat kerja	3.50%	3.50%	3.50%
keadaan atmosfer	0%	0%	0%
keadaan lingkungan yang baik	0.50%	0.50%	0.50%
total faktor	20%	20%	20%
kelonggaran tak terhindarkan	2%	2%	2%
Total kelonggaran	21%	21%	21%
kelonggaran	121%	121%	121%

Lanjutan penyesuaian dengan cara westinghouse

Faktor	A-185, B-183, C-153, D-183		A-186, B-184, C-154, D-184		A-188, B-186, C-156, D-186
keterampilan	C1	0.06	D	0	C1
usaha	C1	0.05	C1	0.05	C2
kondisi kerja	C	0.02	C	0.02	C
konsistensi	D	0	C	0.01	D
total faktor	0.13		0.08		0.1
total penyesuaian (p)	1.13		1.08		1.1

kelonggaran	A-185, B-183, C-153, D-183	A-186, B-184, C-154, D-184	A-188, B-186, C-156, D-186
kelonggaran untuk kebutuhan pribadi wanita	3.50%	3.50%	3.50%

tenaga yang dikeluarkan	7%	7%	7%
sikap kerja	1.50%	1.50%	1.50%
gerakan kerja	0%	0%	0%
Kelelahan mata	3.50%	3.50%	3.50%
Keadaan temperatur tempat kerja	3.50%	3.50%	3.50%
keadaan atmosfer	0%	0%	0%
keadaan lingkungan yang baik	0.50%	0.50%	0.50%
total faktor	20%	20%	20%
kelonggaran tak terhindarkan	2%	2%	2%
Total kelonggaran	21%	21%	21%
kelonggaran	121%	121%	121%

Lanjutan penyesuaian dengan cara westinghouse

Faktor	A-232, B-230, C-200, D-230		A-233, B-231, C-201, D-231		A-234, B-232, C-202, D-232	
	keterampilan	C1	0.06	B2	0.08	D
usaha	C1	0.05	C2	0.02	B2	
kondisi kerja	C	0.02	C	0.02	C	
konsistensi	C	0.01	C	0.01	C	
total faktor	0.14		0.13		0.11	
total penyesuaian (p)	1.14		1.13		1.11	

kelonggaran	A-232, B-230, C-200, D-230	A-233, B-231, C-201, D-231	A-234, B-232, C-202, D-232
kelonggaran untuk kebutuhan pribadi wanita	3.50%	3.50%	3.50%
tenaga yang dikeluarkan	12%	7%	12%
sikap kerja	1.50%	1.50%	1.50%
gerakan kerja	0%	0%	0%
Kelelahan mata	3.50%	3.50%	3.50%
Keadaan temperatur tempat kerja	3.50%	3.50%	3.50%
keadaan atmosfer	0%	0%	0%
keadaan lingkungan yang baik	0.50%	0.50%	0.50%
total faktor	25%	20%	25%
kelonggaran tak terhindarkan	2%	2%	2%
Total kelonggaran	26%	21%	26%
kelonggaran	126%	121%	126%

Lanjutan penyesuaian dengan cara westinghouse

Faktor	A-242, B-240, C-210, D-240		A-252, B-250, C-220, D-250		A-253, B-251, C-221, D-251
keterampilan	C1	0.06	C1	0.06	B2
usaha	C1	0.05	C1	0.05	C2
kondisi kerja	C	0.02	C	0.02	C
konsistensi	C	0.01	C	0.01	C
total faktor	0.14		0.14		0.13

total penyesuaian (p)	1.14	1.14	1.13
kelonggaran	A-242, B-240, C-210, D-240	A-252, B-250, C-220, D-250	A-253, B-251, C-221, D-251
kelonggaran untuk kebutuhan pribadi wanita	3.50%	3.50%	3.50%
tenaga yang dikeluarkan	7%	7%	7%
sikap kerja	1.50%	1.50%	1.50%
gerakan kerja	0%	0%	0%
Kelelahan mata	3.50%	3.50%	3.50%
Keadaan temperatur tempat kerja	3.50%	3.50%	3.50%
keadaan atmosfer	0%	0%	0%
keadaan lingkungan yang baik	0.50%	0.50%	0.50%
total faktor	20%	20%	20%
kelonggaran tak terhindarkan	2%	2%	2%
Total kelonggaran	21%	21%	21%
kelonggaran	121%	121%	121%

Lanjutan penyesuaian dengan cara westinghouse

Faktor	A-255, B-253, C-225, D-253		A-260, B-258, C-230, D-258		A-261, B-259, C-231, D-259	
keterampilan	C1	0.06	C1	0.06	C1	
usaha	D	0	C1	0.05	C1	
kondisi kerja	C	0.02	C	0.02	C	

konsistensi	D	0	C	0.01	C
total faktor	0.08		0.14		0.14
total penyesuaian (p)	1.08		1.14		1.14

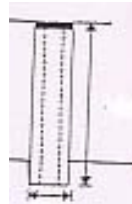
kelonggaran	A-255, B-253, C-225, D-253	A-260, B-258, C-230, D-258	A-261, B-259, C-231, D-259
kelonggaran untuk kebutuhan pribadi wanita	3.50%	3.50%	3.50%
tenaga yang dikeluarkan	7%	7%	7%
sikap kerja	1.50%	1.50%	1.50%
gerakan kerja	0%	0%	0%
Kelelahan mata	3.50%	3.50%	3.50%
Keadaan temperatur tempat kerja	3.50%	3.50%	3.50%
keadaan atmosfer	0%	0%	0%
keadaan lingkungan yang baik	0.50%	0.50%	0.50%
total faktor	20%	20%	20%
kelonggaran tak terhindarkan	2%	2%	2%
Total kelonggaran	21%	21%	21%
kelonggaran	121%	121%	121%

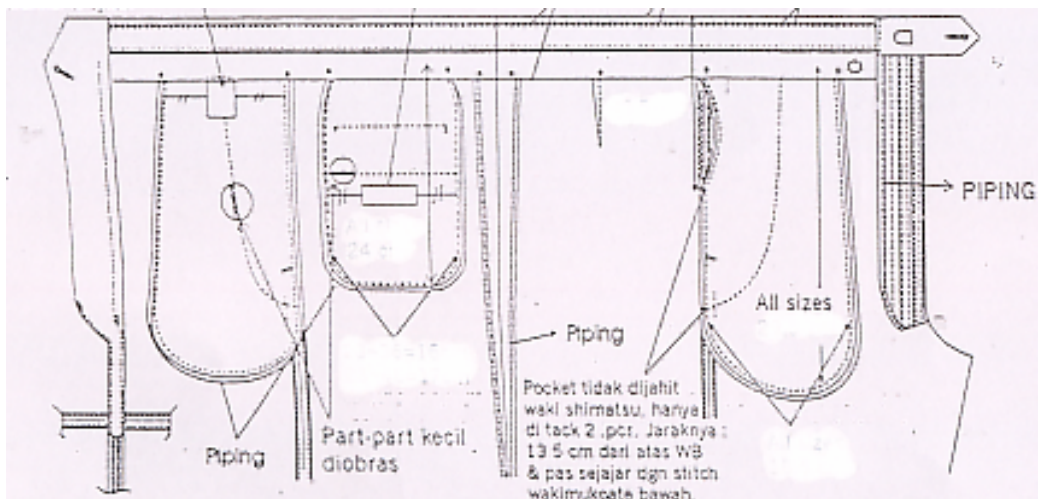
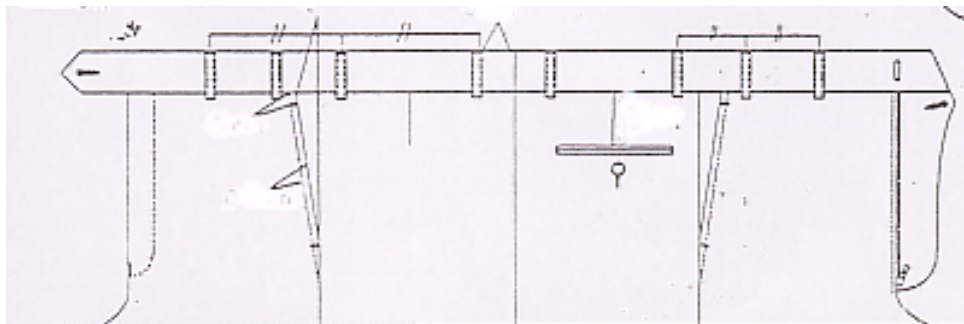
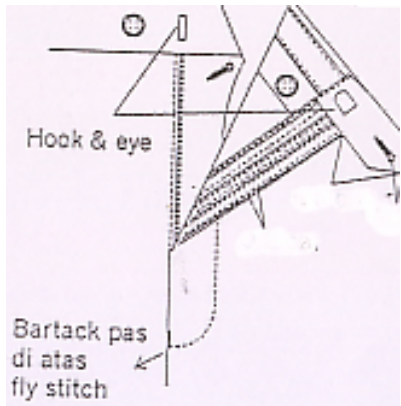
Lanjutan penyesuaian dengan cara westinghouse

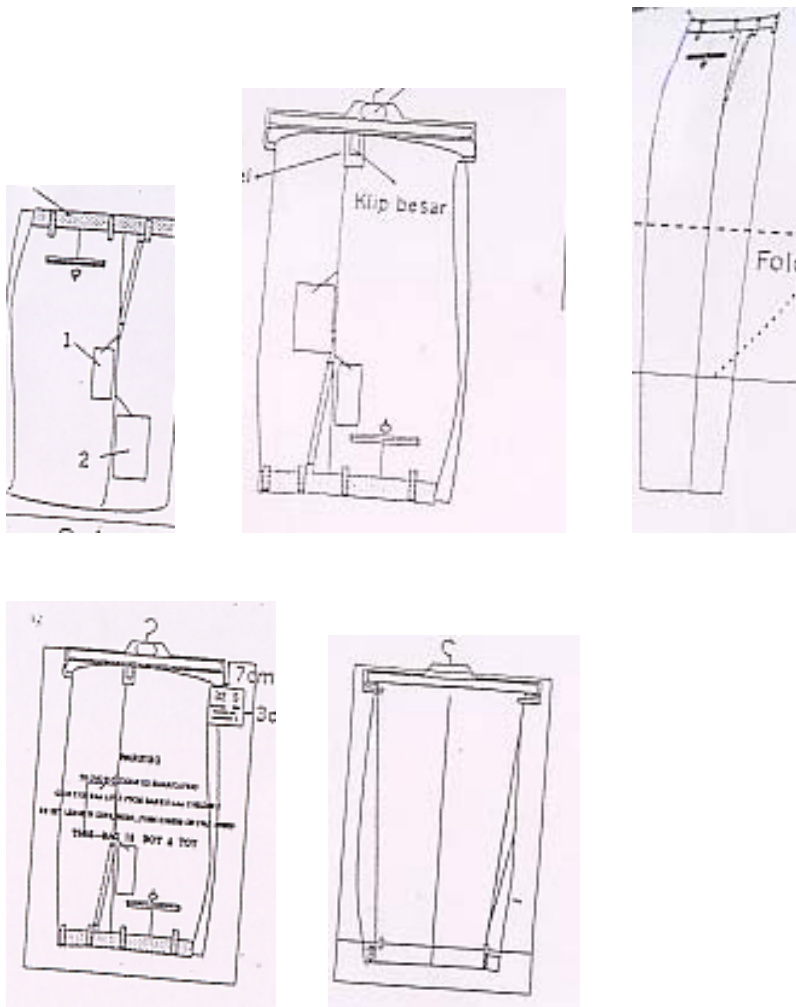
Faktor	B-301, C-266, D-296		A-300, B-307, C-272, D-302		A-I-1, B-I-1, C-I-1, D-I-1, A-I-2, B-I-2, C-I-2, D-I-2, A-I-3, B-I-3, C-I-3, D-I-3, I-4	
keterampilan	C2	0.03	C1	0.06	C1	
usaha	B2	0.08	C1	0.05	C1	
kondisi kerja	C	0.02	C	0.02	C	
konsistensi	D	0	D	0	C	
total faktor	0.13		0.13		0.14	
total penyesuaian (p)	1.13		1.13		1.14	

kelonggaran	B-301, C-266, D-296		A-300, B-307, C-272, D-302		A-I-1, B-I-1, C-I-1, D-I-1, A-I-2, B-I-2, C-I-2, D-I-2, A-I-3, B-I-3, C-I-3, D-I-3, I-4	
kelonggaran untuk kebutuhan pribadi wanita	3.50%		3.50%		3.50%	
tenaga yang dikeluarkan	7%		7%		7%	
sikap kerja	1.50%		1.50%		1.50%	
gerakan kerja	0%		0%		0%	
Kelelahan mata	3.50%		3.50%		3.50%	
Keadaan temperatur tempat kerja	3.50%		3.50%		3.50%	
keadaan atmosfer	0%		0%		0%	
keadaan lingkungan yang baik	0.50%		0.50%		0.50%	
total faktor	20%		20%		20%	
kelonggaran tak terhindarkan	2%		2%		2%	
Total kelonggaran	21%		21%		21%	
kelonggaran	121%		121%		121%	

Gambar Produk



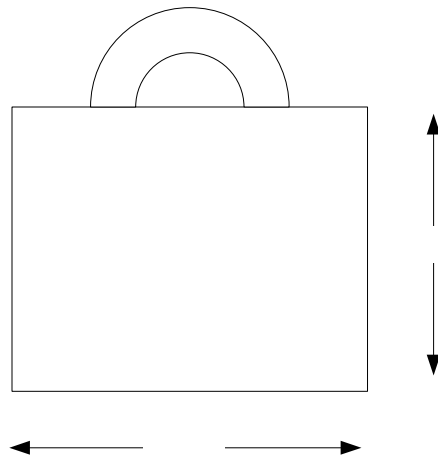




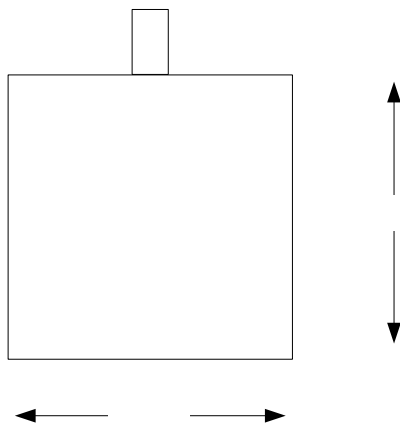
Dimensi = 130.720 cm * 51.000 cm * 0.600 cm

Gambar Material Handling

Tampak depan



Tampak samping



Attention

Grafik permintaan selama 23 bulan

