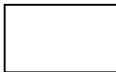
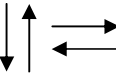

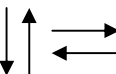
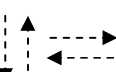


## Simbol-Simbol yang Digunakan


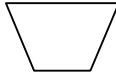
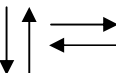
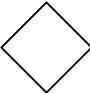

### A. Proses Bisnis



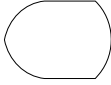
No	Simbol	Keterangan
1		<i>Entity</i> Menunjukkan <i>entity</i> /bagian yang terlibat
2		Arus Data Menunjukkan arus informasi antar <i>entity</i>

### B. Diagram Sistem Aliran Informasi

No	Simbol	Keterangan
1		<i>Entity</i> Menunjukkan <i>entity</i> /bagian yang terlibat
2		Arus Data Menunjukkan arus informasi antar <i>entity</i>
3		Arus Kontrol Menunjukkan arus kontrol yang terlibat

### C. Prosedur-Prosedur Penanganan Pesanan

No	Simbol	Keterangan
1		Dokumen Menunjukkan dokumen <i>input/output</i> baik untuk proses manual maupun komputer
2		Kegiatan Manual Menunjukkan pekerjaan manual
3		Garis Alir Menunjukkan arus dari proses
4		<i>Decision</i> Menunjukkan pilihan ya atau tidak
5		Simpanan <i>Off-line</i> Data non computer yang diarsipkan

No	Simbol	Keterangan
6		Menunjukkan penghubung masih dalam satu halaman
7		<i>Harddisk</i> Menunjukkan input/output dengan media <i>harddisk</i>
8		<i>Display</i> Menunjukkan <i>output</i> yang ditampilkan di layar <i>monitor</i>

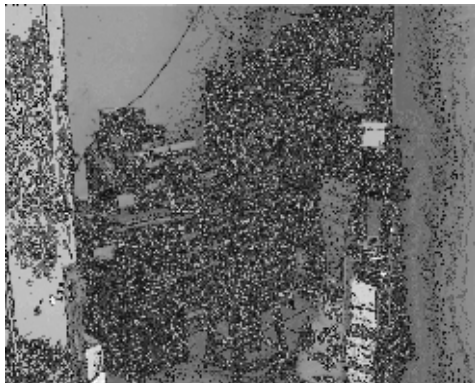
**Lokasi I**



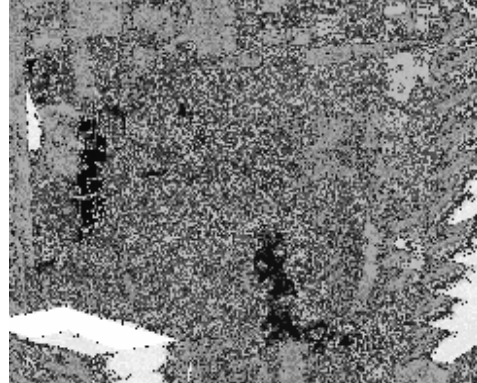
Meja PPIC



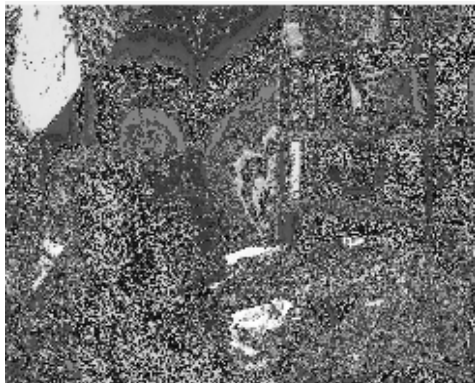
Meja *Purchasing*



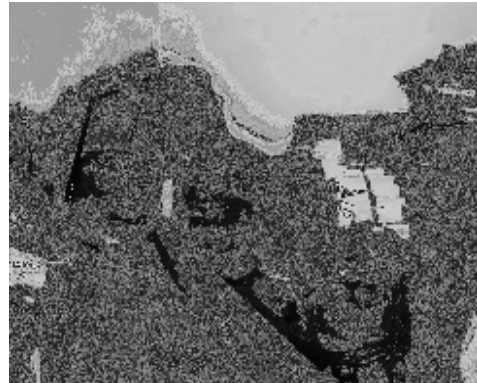
Gudang Barang Jadi

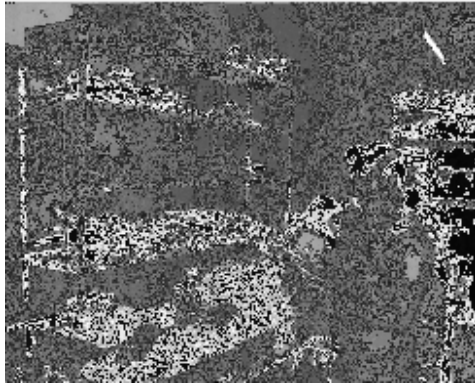


Gudang Dus

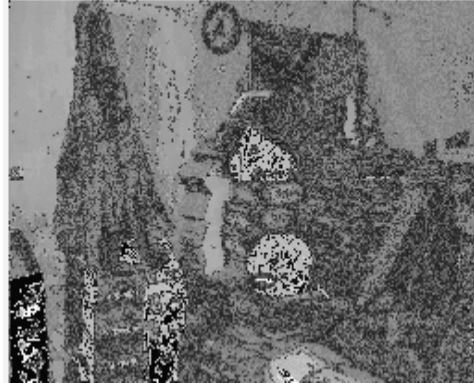


Waste dan Scrap

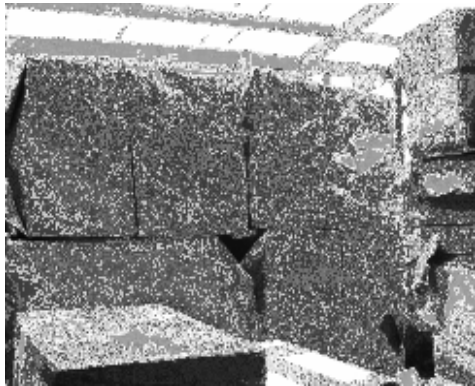




Bagian QC dan *Finishing*



Gudang Dus

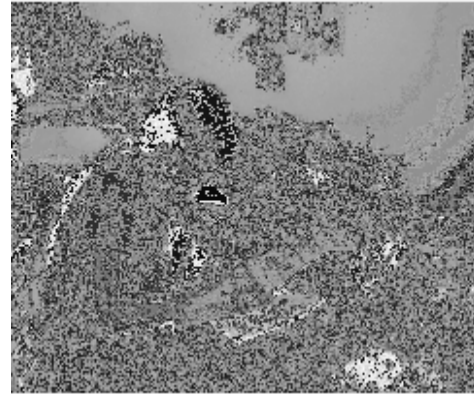


Gudang Dus

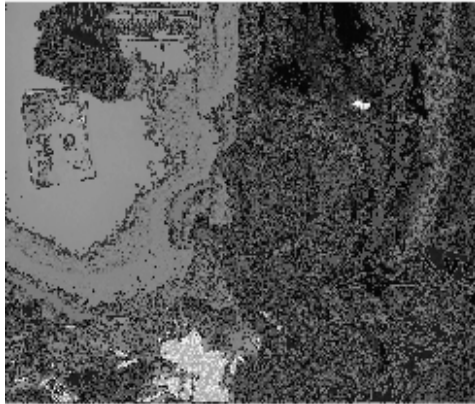
## Lokasi II



Pemotongan *Upper*



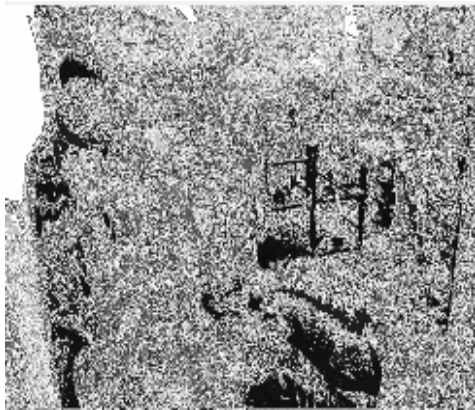
Administrasi Guratan & *Upper*



Pengecekan Hasil Pemotongan *Upper*



*Upper* yang telah dipotong



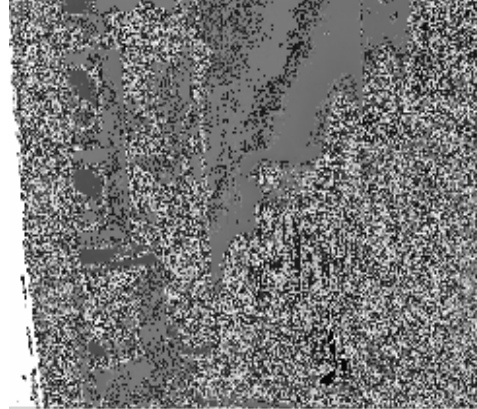
Persiapan I



Persiapan II



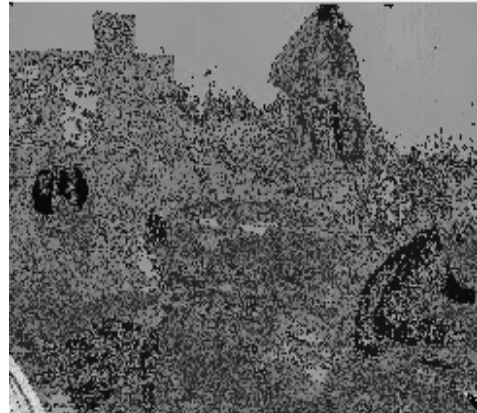
Persiapan II



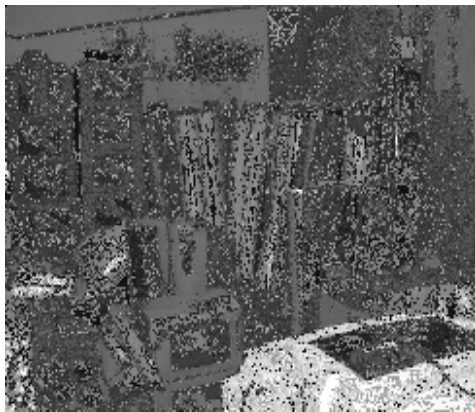
Ruangan Kepala Produksi



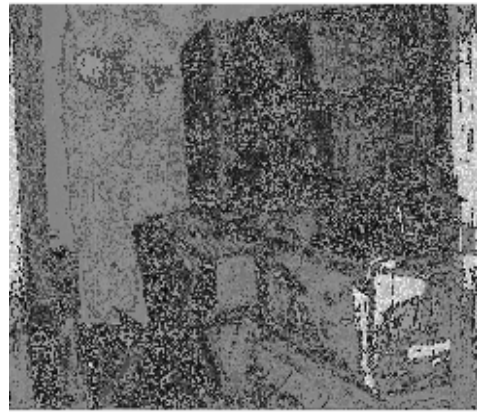
Administrasi Guratan & *Upper*



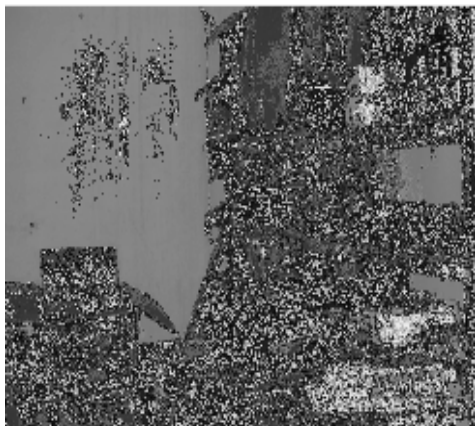
Pengguratan



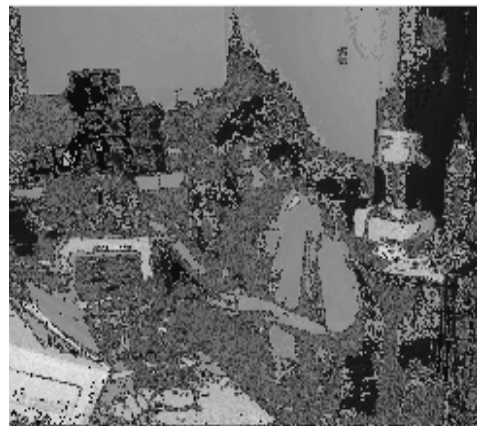
Gudang Material dan Dus



Gudang *Outsole*

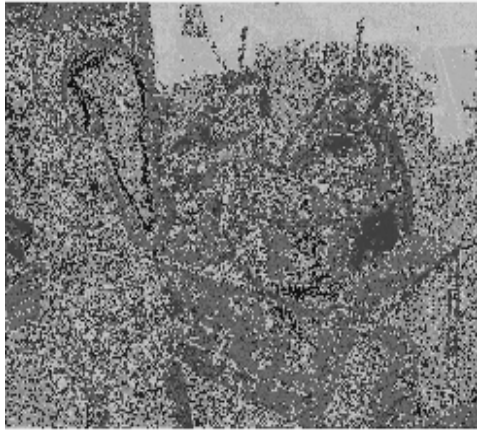


Gudang *Insole*

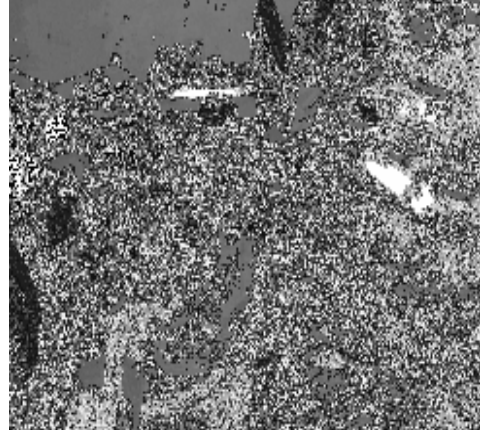


Persiapan

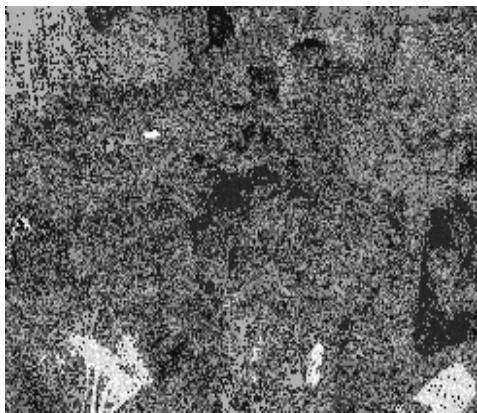
**Lokasi III**



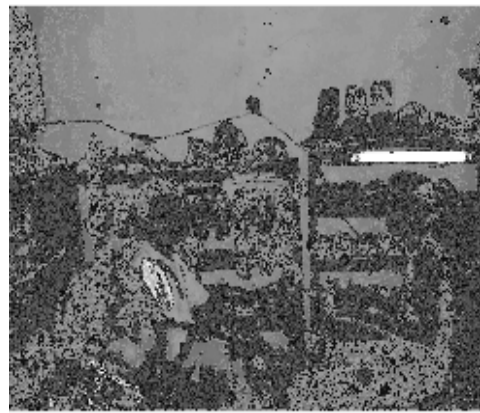
Pengosolan



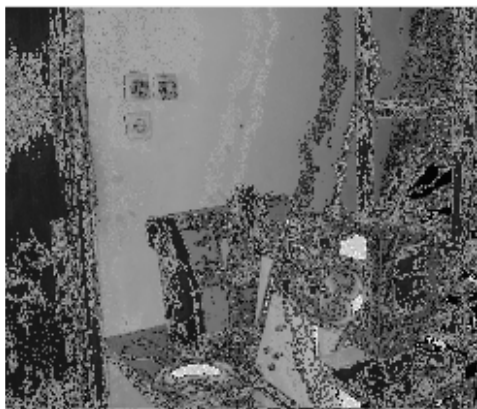
*Assembling*



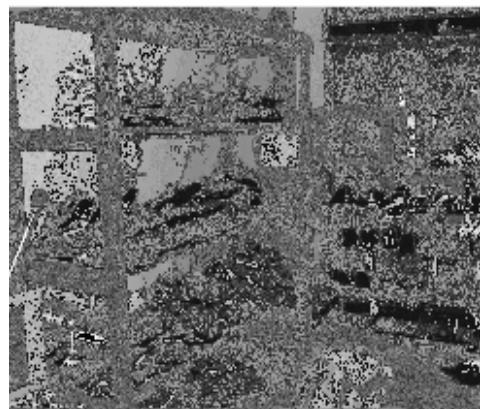
*Assembling*



*Assembling*



Mesin Label



Gudang *Assembling*



*Administrasi Assembling*

**Gambar Produk**



*Pengguratan Material*





*Insole (Lapis, Peleteran, Taplak dan Celeme)*



*Outsole*



*Outsole*



*Upper*



*Assembling (Penarikan)*



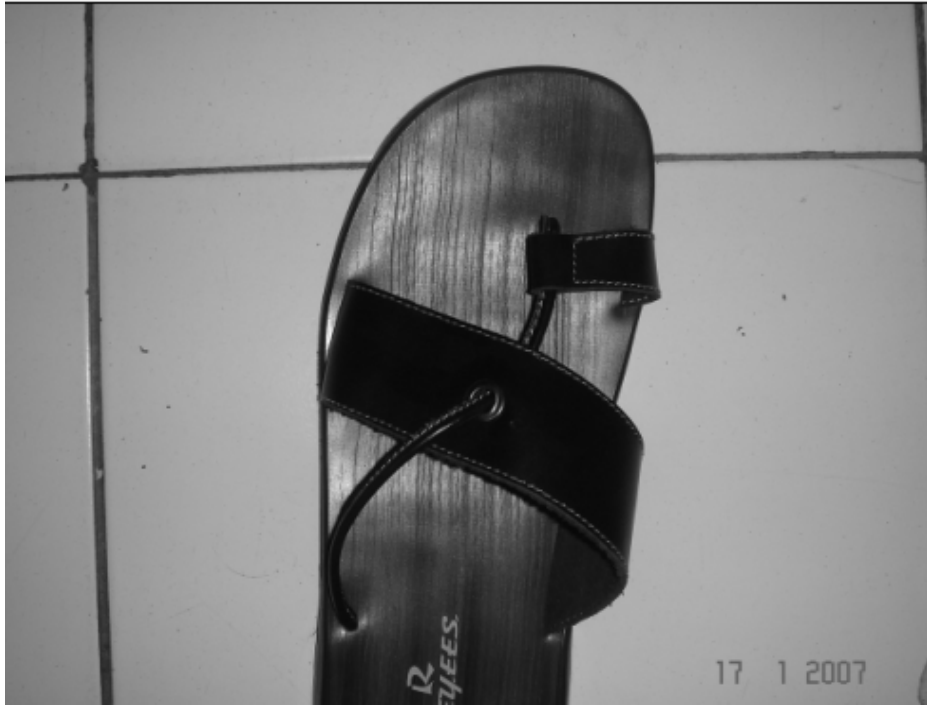
*Pembuatan Sampel*



Barang Jadi



Barang Jadi



Barang Jadi

Keterangan penggunaan *database*:

- ▶ *Next* (perintah untuk melihat data berikutnya)
- ◀ *Step Forward* (perintah untuk melihat data sebelumnya)
- ▶| *Last* (perintah untuk melihat data paling akhir)
- |◀ *Previous* (perintah untuk melihat data paling awal)
- + *Plus* (perintah untuk menambahkan data yang telah diketik ke dalam tabel *database*)
- *Minus* (perintah untuk mengurangi/menghapus data yang ditampilkan)
- Close* Perintah untuk menutup tampilan *window* (tampilan yang muncul setelah menu diklik)
- Exit* Perintah untuk menutup tampilan program *database*

Uji coba penggunaan *database*:

1. Klik Data -> Data Pelanggan  
Untuk pengisian data-data pelanggan.

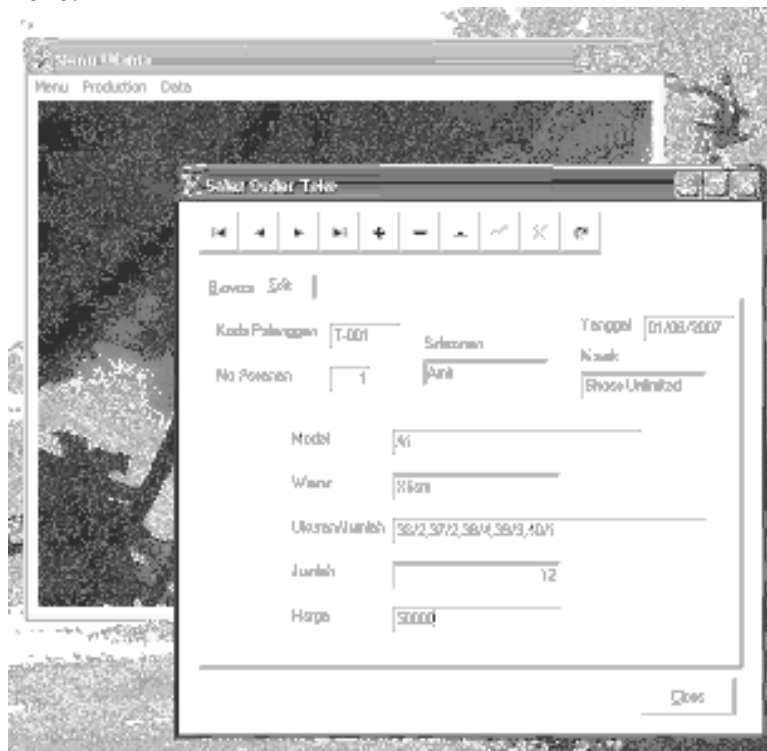


Setelah pengisian klik tanda *plus* (+). Jika ingin membuang data yang baru disimpan maka klik tanda *step forward* (◀) kemudian klik tanda *minus* (-).

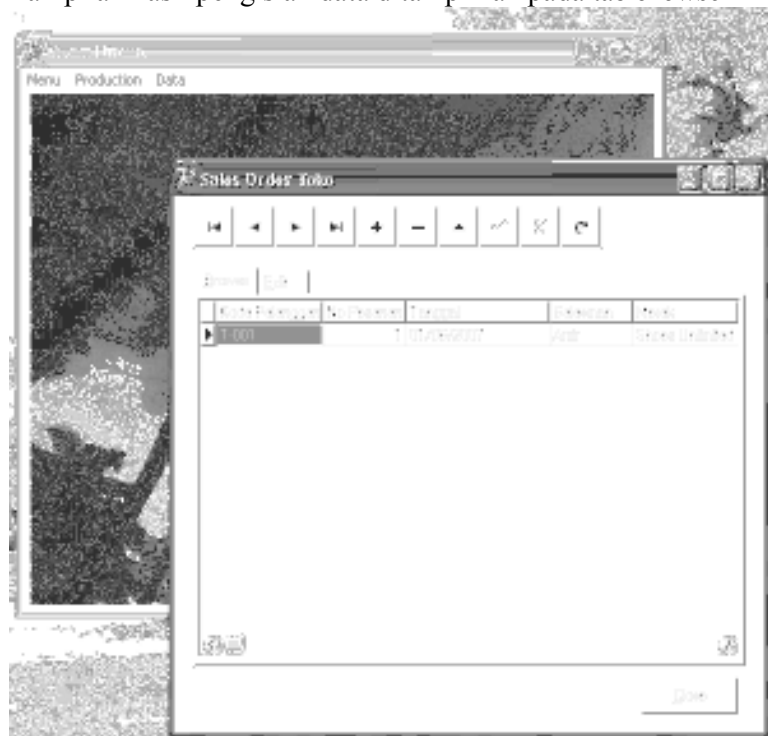
Tampilan hasil pengisian data ditampilkan pada tab *browse*



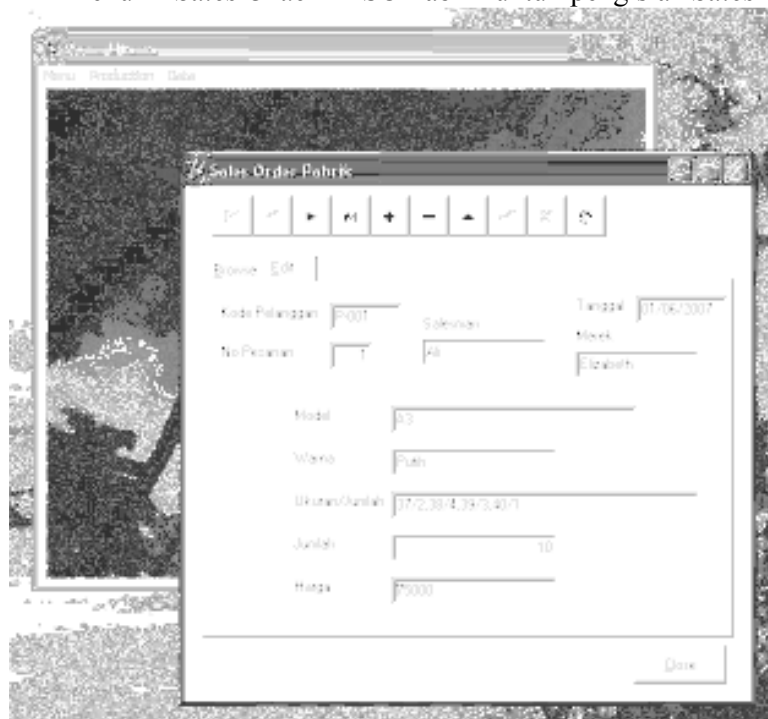
2. Klik Menu -> *Sales Order* -> SO Toko untuk pengisian buku *Sales Order* Toko.



Tampilan hasil pengisian data ditampilkan pada tab *browse*

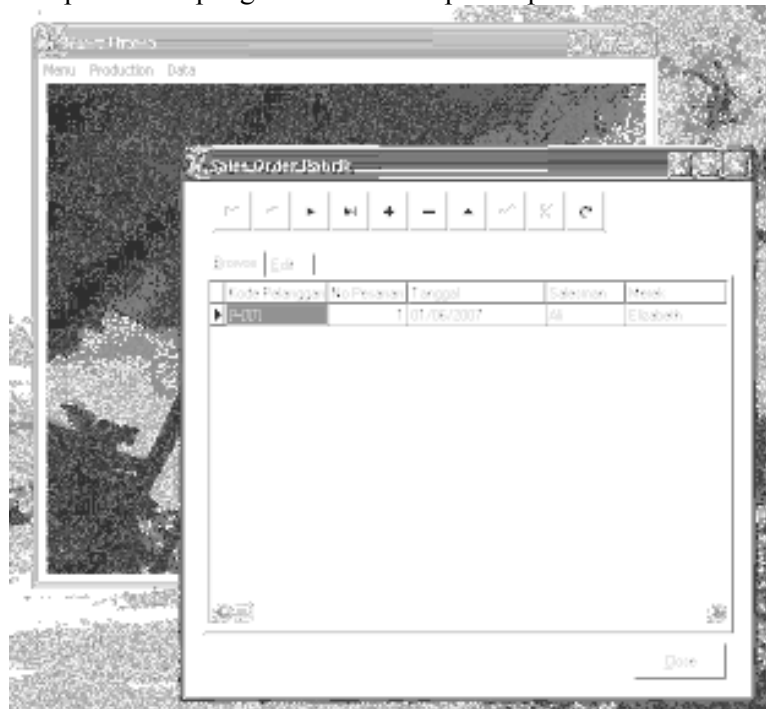


klik Menu -> *Sales Order* -> SO Pabrik untuk pengisian *Sales Order* Pabrik

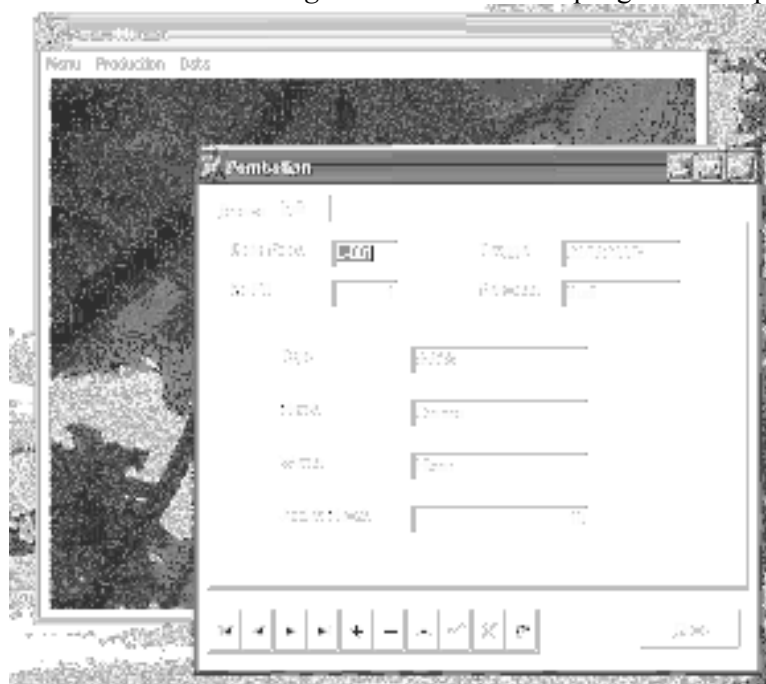




Tampilan hasil pengisian data ditampilkan pada tab *browse*



3. Klik Menu -> *Purchasing* -> *Pembelian* untuk pengisian data pembelian



Tampilan hasil pengisian data ditampilkan di tab *browse*



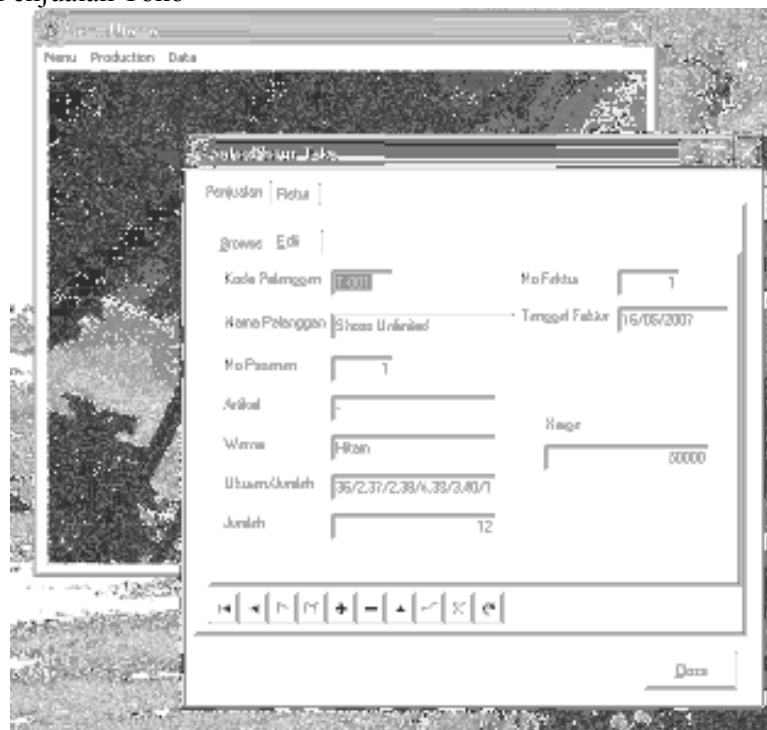
4. Klik Menu -> *Purchasing* -> Retur Material untuk pengisian retur material



Tampilan hasil pengisian data ditampilkan di tab *browse*



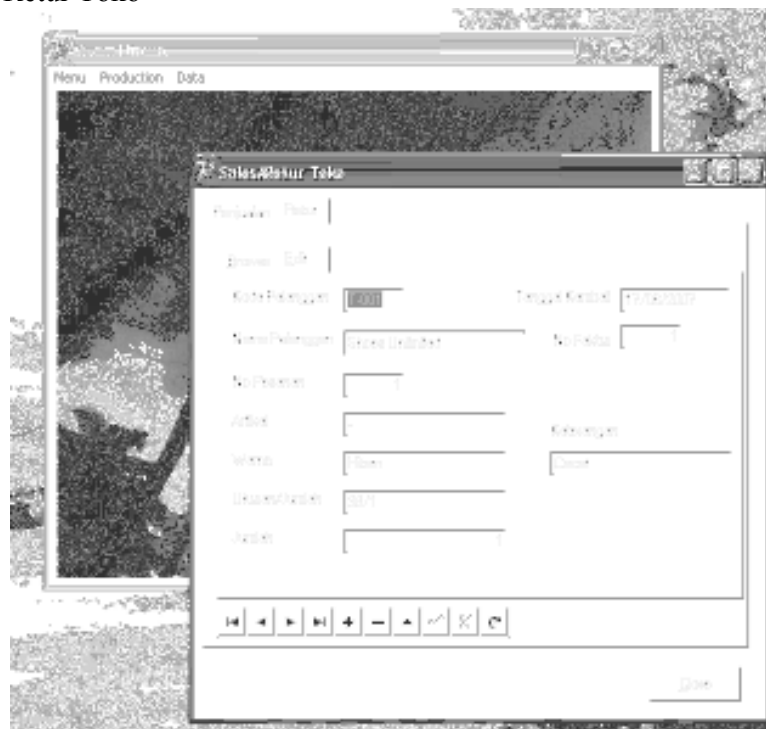
5. Klik Menu -> Sales -> Sales/Retur Toko untuk pengisian penjualan dan retur produk ke dan dari took
  - Penjualan Toko



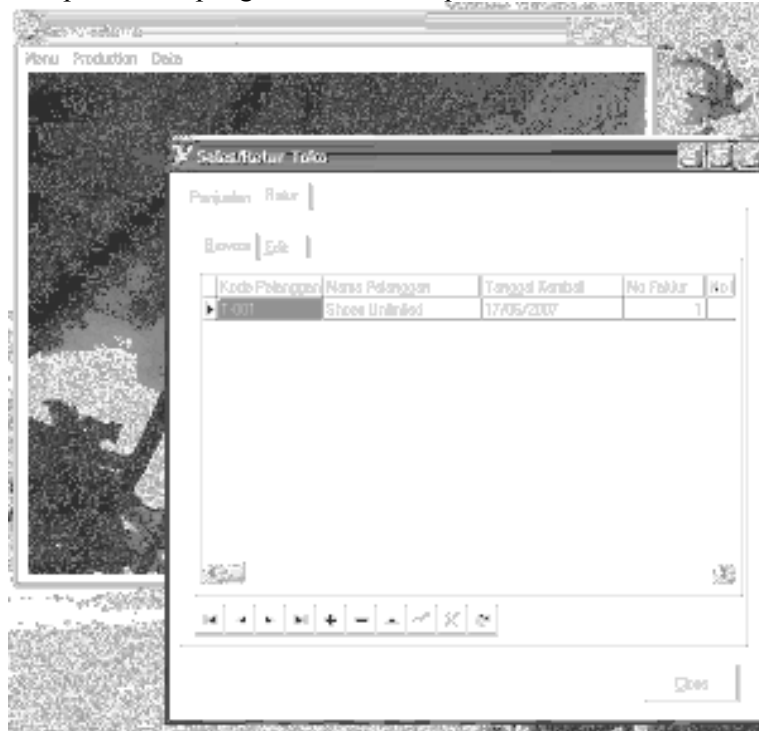
Tampilan hasil pengisian data ditampilkan di tab *browse*



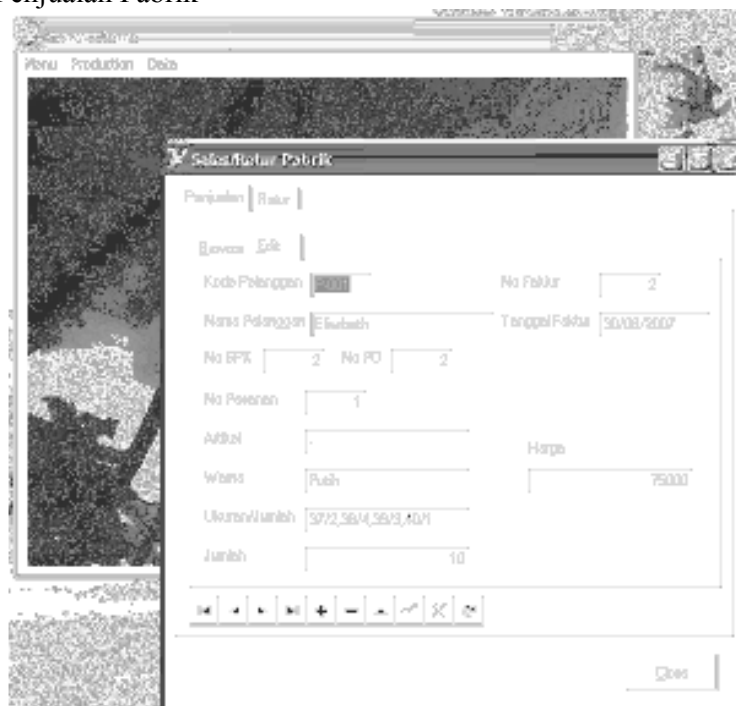
- Retur Toko



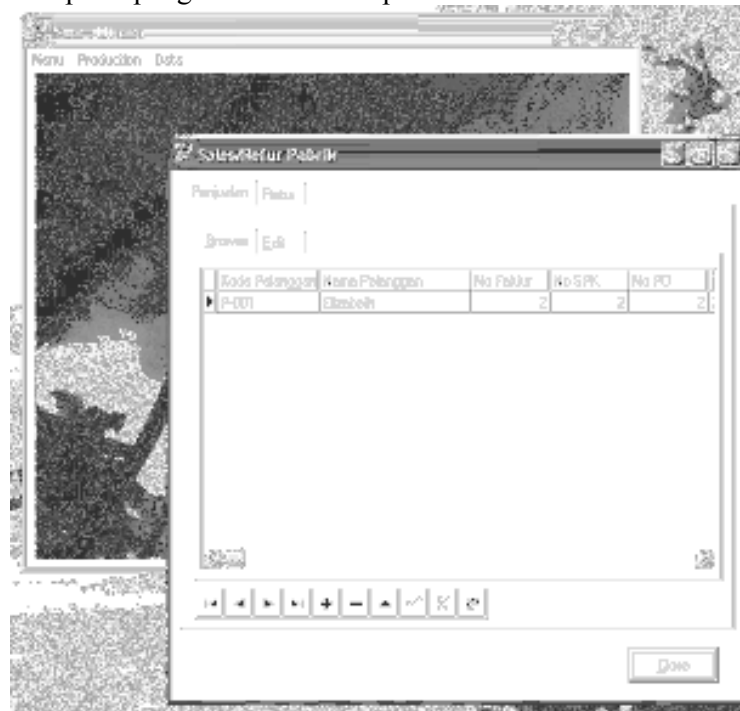
Tampilan hasil pengisian data ditampilkan di tab *browse*



6. Klik Menu -> Sales -> Sales/Retur Pabrik untuk pengisian penjualan dan retur produk ke dan dari pabrik
  - Penjualan Pabrik



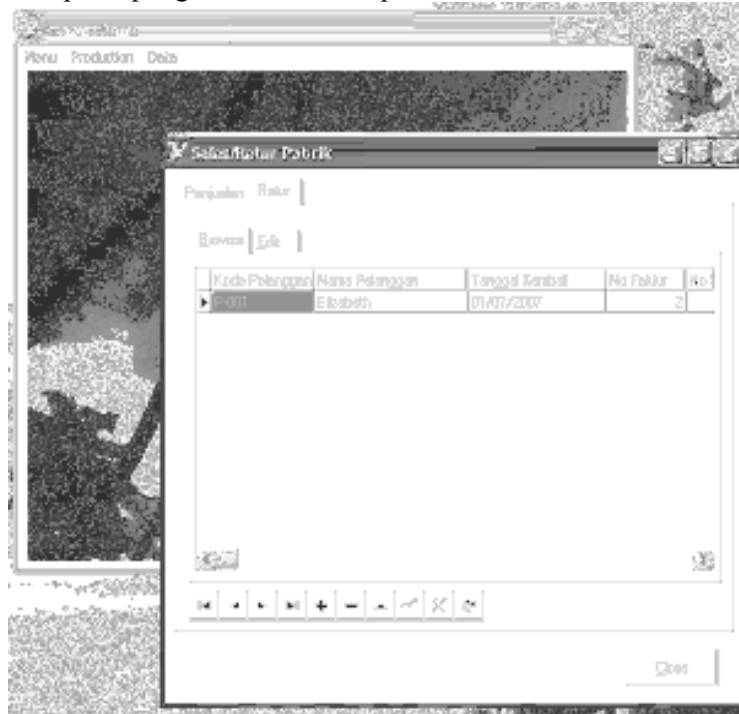
Tampilan pengisian data ditampilkan di tab *browse*



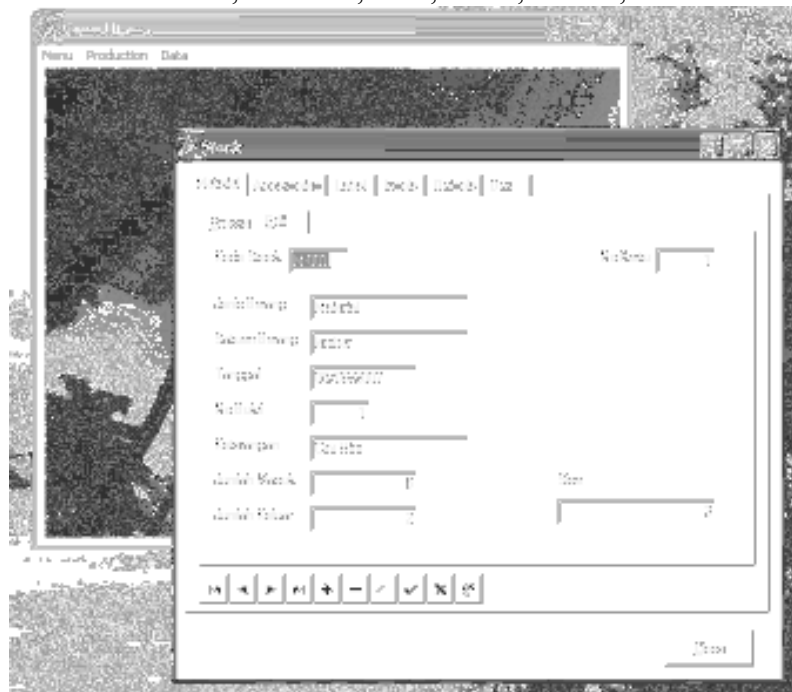
- Retur Pabrik



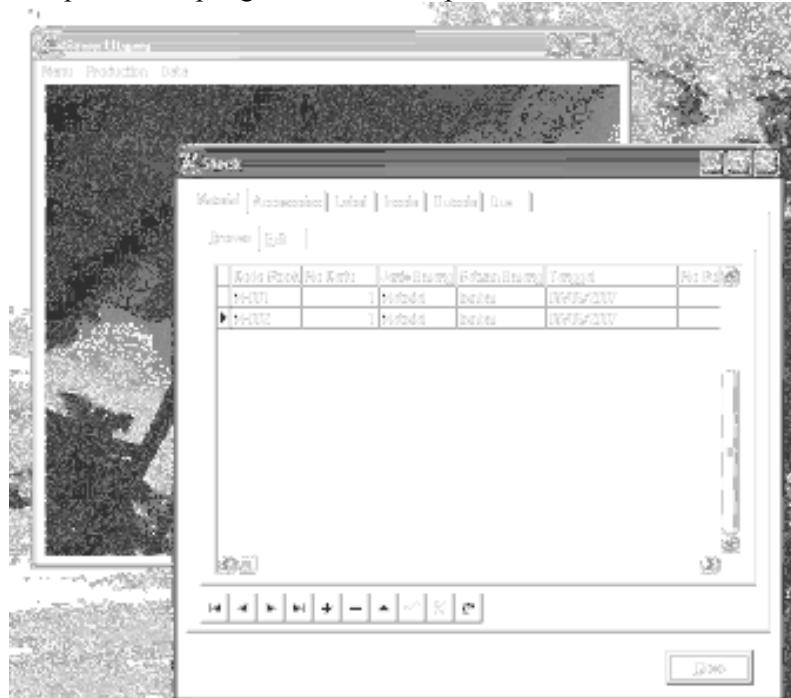
Tampilan pengisian data ditampilkan di tab *browse*



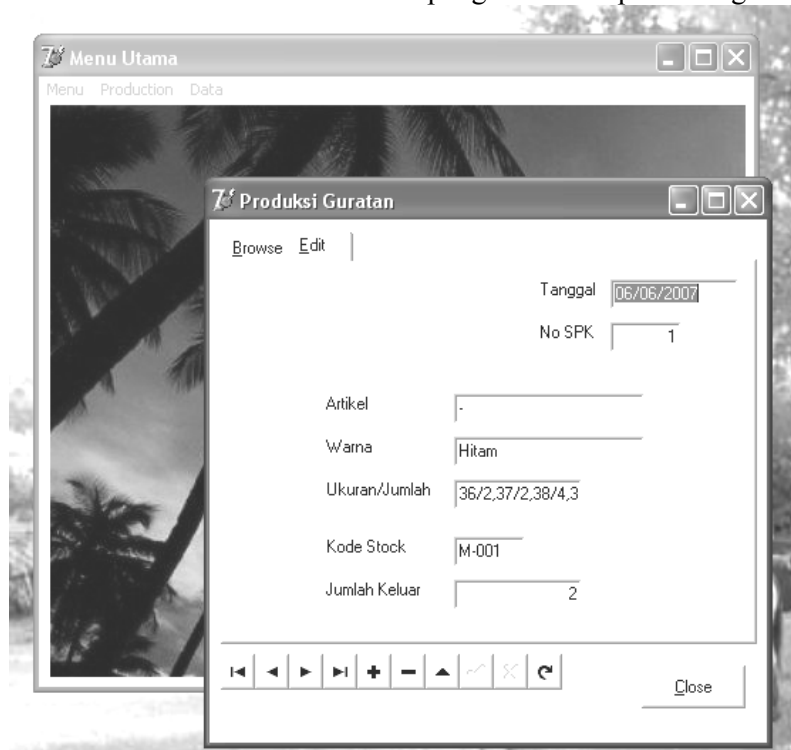
7. Klik Menu -> *Stock* untuk pengisian penambahan dan pengurangan serta sisa dari *stock material*, aksesoris, label, *insole*, *outsole*, dus



Tampilan hasil pengisian data ditampilkan di tab *browse*

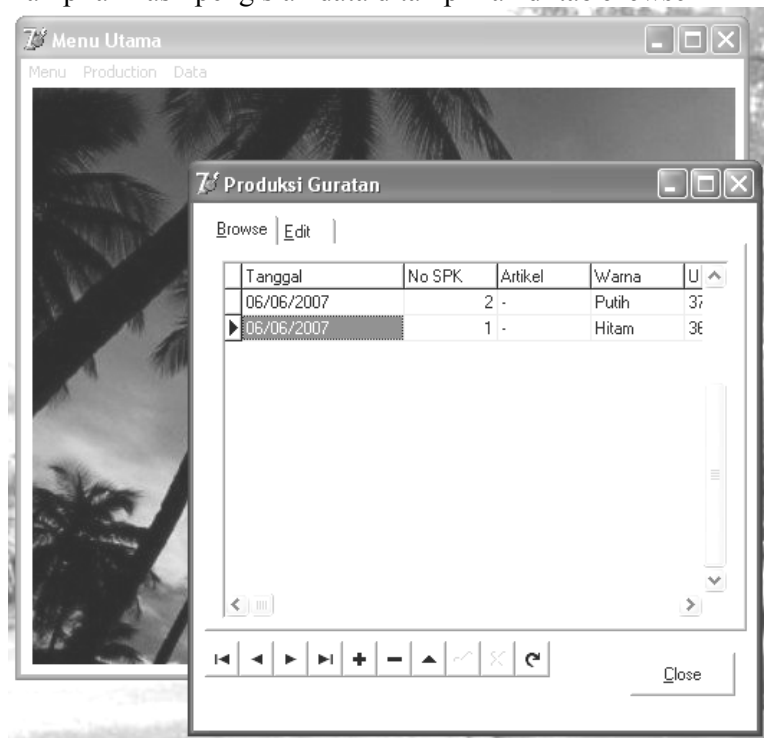


8. Klik *Production* -> Guratan untuk pengisian buku produksi guratan

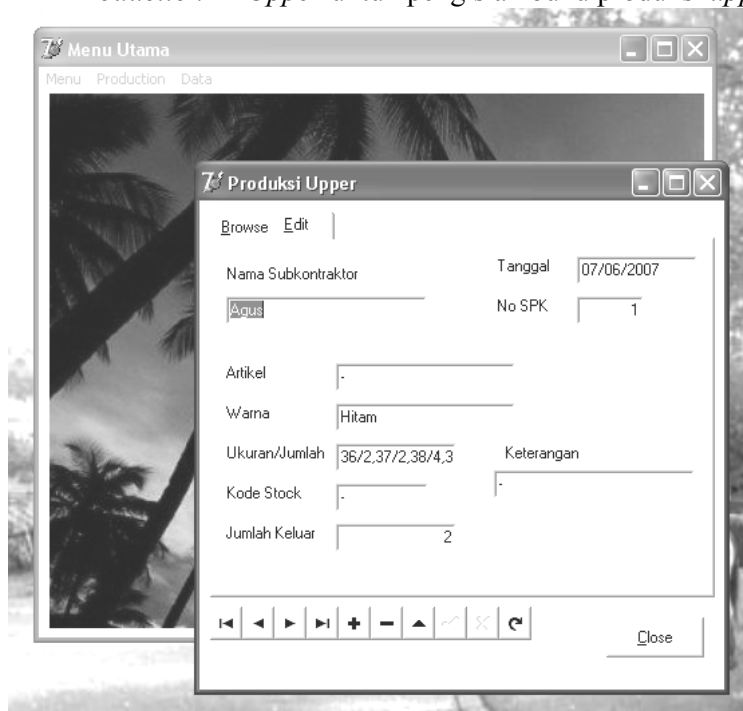




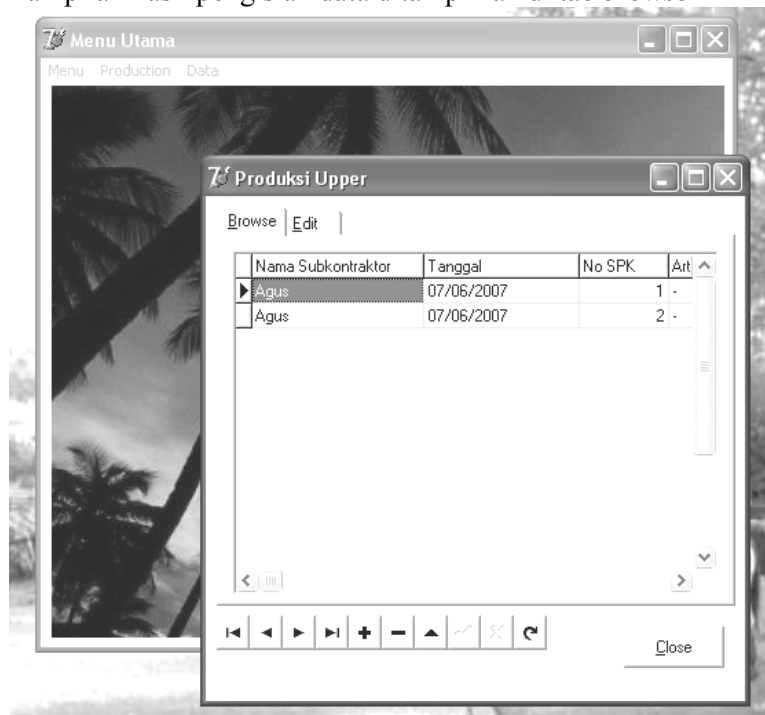
Tampilan hasil pengisian data ditampilkan di tab *browse*



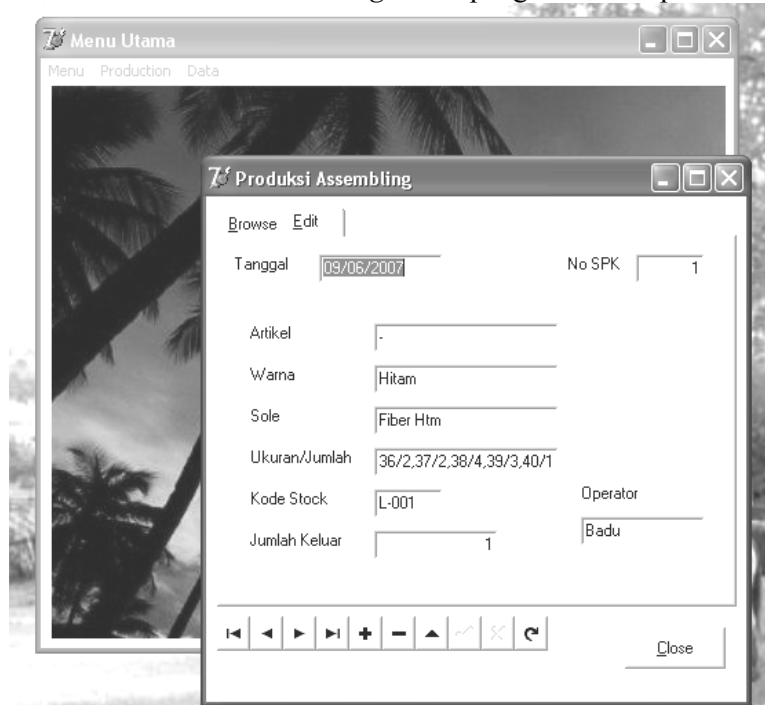
9. Klik *Production* -> *Upper* untuk pengisian buku produksi *upper*



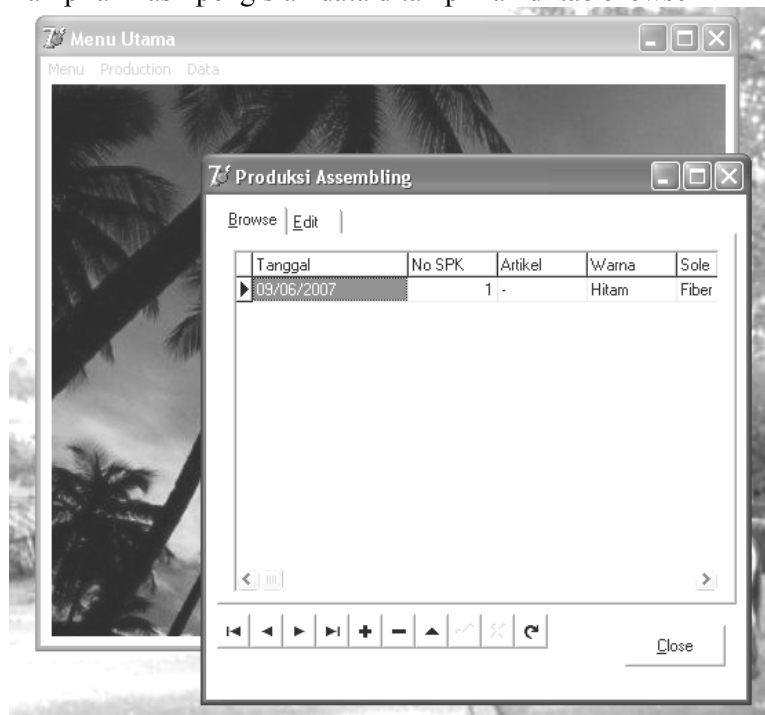
Tampilan hasil pengisian data ditampilkan di tab *browse*



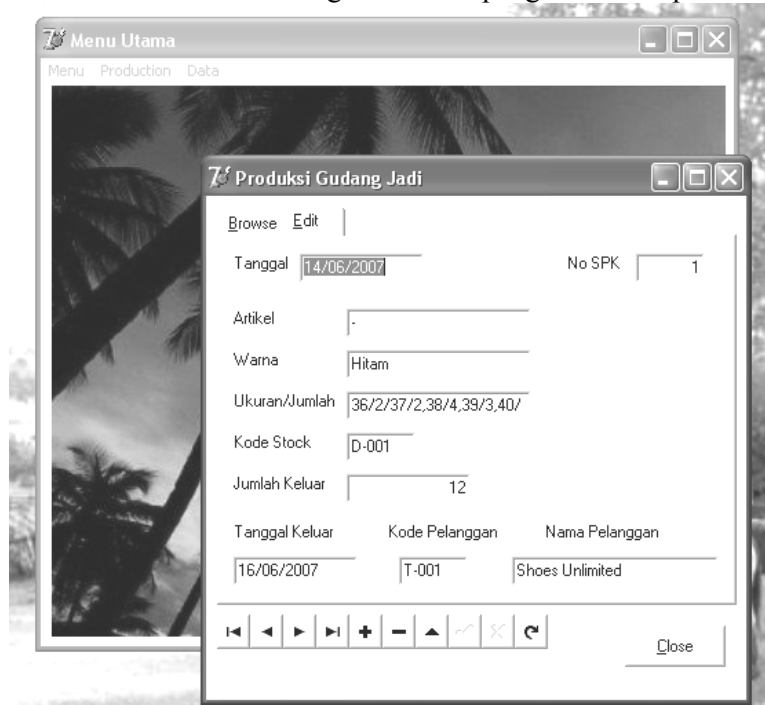
10. Klik *Production* -> *Assembling* untuk pengisian buku produksi *assembling*



Tampilan hasil pengisian data ditampilkan di tab *browse*



11. Klik *Production* -> Gudang Jadi untuk pengisian buku produksi gudang jadi



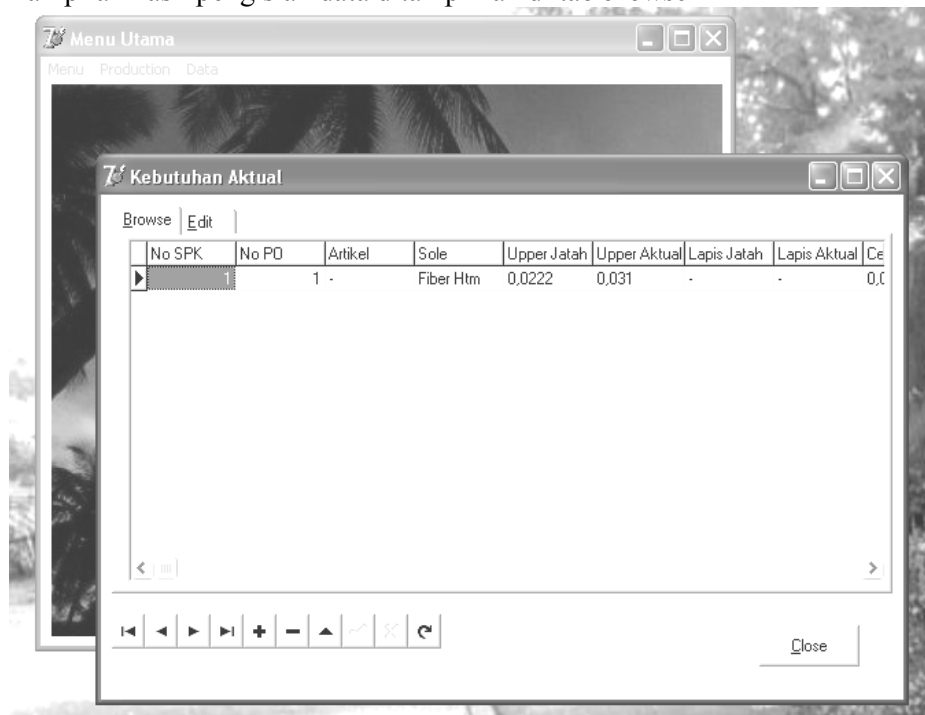
Tampilan hasil pengisian data ditampilkan di tab *browse*



12. Klik *Production* -> Kebutuhan Aktual untuk pengisian buku kebutuhan aktual



Tampilan hasil pengisian data ditampilkan di tab *browse*



## **KOMENTAR DOSEN PENGUJI**

Nama Mahasiswa : Kartika Tandy  
NRP : 0223017  
Judul Tugas Akhir : Analisis dan Usulan Penanganan Pesanan di UD Cipta Mandiri

Komentar-Komentar Dosen Penguji:

1. Latar belakang masalah sebaiknya langsung mengemukakan masalah keterlambatan pengiriman barang jadi karena prosedur dan aliran informasi yang kurang baik.
2. Sebaiknya hubungan antara PPIC dan bagian produksi dalam struktur organisasi dikaji kembali.
3. Cek lagi analisis PIECES.

## DATA PENULIS

Nama : Kartika Tandy  
Alamat di Bandung : Jalan Surya Sumantri No. 24, Bandung  
Alamat Asal : Jl. Suka Raja Munthe No.11/15 Kabanjahe, SUMUT  
No. Telp Bandung : -  
No. Telp Asal : (0628) 20030  
No. Handphone : 081321352878  
Alamat Email : [kartikatandy@yahoo.com](mailto:kartikatandy@yahoo.com)  
Pendidikan : SMU St. Thomas 1 Medan  
Jurusan Teknik Industri Universitas Kristen Maranatha  
Nilai Tugas Akhir : B+  
Tanggal USTA : 10 Agustus 2007