

LAMPIRAN 1

LAMPIRAN 2

LAMPIRAN 3

LAMPIRAN 4

LAMPIRAN 5

LAMPIRAN 6

LAMPIRAN TABEL TINGKAT PENILAIAN

Pernyataan 1

JAWABAN	BOBOT	JUMLAH JAWABAN	SKOR
STP	1	0	0
TP	2	10	20
P	3	83	249
SP	4	16	64
$\Sigma =$			333

Jumlah Skor ideal : $4 * 120 = 480$

Tingkat Kepentingan = $(333 / 480) * 100 \% = 69.37 \%$

Pernyataan 2

JAWABAN	BOBOT	JUMLAH JAWABAN	SKOR
STP	1	3	3
TP	2	37	74
P	3	50	150
SP	4	19	76
$\Sigma =$			303

Jumlah Skor ideal : $4 * 120 = 480$

Tingkat Kepentingan = $(303 / 480) * 100 \% = 63.125 \%$

Pernyataan 3

JAWABAN	BOBOT	JUMLAH JAWABAN	SKOR
STP	1	6	6
TP	2	9	18
P	3	83	249
SP	4	11	44
$\Sigma =$			317

Jumlah Skor ideal : $4 * 120 = 480$

Tingkat Kepentingan = $(317 / 480) * 100 \% = 66.04 \%$

Pernyataan 4

JAWABAN	BOBOT	JUMLAH JAWABAN	SKOR
STP	1	0	0
TP	2	4	8
P	3	86	258
SP	4	19	76
$\Sigma =$			342

Jumlah Skor ideal : $4 * 120 = 480$

Tingkat Kepentingan = $(342 / 480) * 100 \% = 71.25 \%$

Pernyataan 5

JAWABAN	BOBOT	JUMLAH JAWABAN	SKOR
STP	1	0	0
TP	2	5	0
P	3	71	213
SP	4	33	132
$\Sigma =$			345

Jumlah Skor ideal : $4 * 120 = 480$

Tingkat Kepentingan = $(345 / 480) * 100 \% = 71.87 \%$

Pernyataan 6

JAWABAN	BOBOT	JUMLAH JAWABAN	SKOR
STP	1	0	0
TP	2	21	42
P	3	61	183
SP	4	27	108
$\Sigma =$			333

Jumlah Skor ideal : $4 * 120 = 480$

Tingkat Kepentingan = $(333 / 480) * 100 \% = 69.37 \%$

Pernyataan 7

JAWABAN	BOBOT	JUMLAH JAWABAN	SKOR
STP	1	5	5
TP	2	24	48
P	3	62	186
SP	4	18	72
$\Sigma =$			311

Jumlah Skor ideal : $4 * 120 = 480$

Tingkat Kepentingan = $(311 / 480) * 100 \% = 64.80 \%$

Pernyataan 8

JAWABAN	BOBOT	JUMLAH JAWABAN	SKOR
STP	1	2	2
TP	2	17	34
P	3	68	204
SP	4	22	88
$\Sigma =$			328

Jumlah Skor ideal : $4 * 120 = 480$

Tingkat Kepentingan = $(328 / 480) * 100 \% = 68.33 \%$

Pernyataan 9

JAWABAN	BOBOT	JUMLAH JAWABAN	SKOR
STP	1	10	10
TP	2	14	28
P	3	63	189
SP	4	22	88
$\Sigma =$			315

Jumlah Skor ideal : $4 * 120 = 480$

Tingkat Kepentingan = $(315 / 480) * 100 \% = 65.62 \%$

Pernyataan 10

JAWABAN	BOBOT	JUMLAH JAWABAN	SKOR
STP	1	2	2
TP	2	19	38
P	3	73	219
SP	4	15	60
$\Sigma =$			319

Jumlah Skor ideal : $4 * 120 = 480$

Tingkat Kepentingan = $(319 / 480) * 100 \% = 66.46 \%$

Pernyataan 11

JAWABAN	BOBOT	JUMLAH JAWABAN	SKOR
STP	1	9	9
TP	2	11	22
P	3	78	234
SP	4	11	44
$\Sigma =$			309

Jumlah Skor ideal : $4 * 120 = 480$

Tingkat Kepentingan = $(309 / 480) * 100 \% = 64.37 \%$

Pernyataan 12

JAWABAN	BOBOT	JUMLAH JAWABAN	SKOR
STP	1	0	0
TP	2	15	30
P	3	73	219
SP	4	21	84
$\Sigma =$			333

Jumlah Skor ideal : $4 * 120 = 480$

Tingkat Kepentingan = $(333 / 480) * 100 \% = 69.37 \%$

Pernyataan 13

JAWABAN	BOBOT	JUMLAH JAWABAN	SKOR
STP	1	1	1
TP	2	13	26
P	3	67	201
SP	4	28	112
$\Sigma =$			340

Jumlah Skor ideal : $4 * 120 = 480$

Tingkat Kepentingan = $(340 / 480) * 100 \% = 70.83 \%$

Pernyataan 14

JAWABAN	BOBOT	JUMLAH JAWABAN	SKOR
STP	1	0	0
TP	2	8	16
P	3	80	240
SP	4	21	84
$\Sigma =$			340

Jumlah Skor ideal : $4 * 120 = 480$

Tingkat Kepentingan = $(340 / 480) * 100 \% = 70.83 \%$

Pernyataan 15

JAWABAN	BOBOT	JUMLAH JAWABAN	SKOR
STP	1	5	5
TP	2	3	6
P	3	81	243
SP	4	20	80
$\Sigma =$			334

Jumlah Skor ideal : $4 * 120 = 480$

Tingkat Kepentingan = $(334 / 480) * 100 \% = 69.58 \%$

Pernyataan 16

JAWABAN	BOBOT	JUMLAH JAWABAN	SKOR
STP	1	5	5
TP	2	37	74
P	3	46	138
SP	4	21	84
$\Sigma =$			301

Jumlah Skor ideal : $4 * 120 = 480$

Tingkat Kepentingan = $(301 / 480) * 100 \% = 62.71 \%$

Pernyataan 17

JAWABAN	BOBOT	JUMLAH JAWABAN	SKOR
STP	1	7	7
TP	2	7	14
P	3	78	234
SP	4	17	68
$\Sigma =$			323

Jumlah Skor ideal : $4 * 120 = 480$

Tingkat Kepentingan = $(323 / 480) * 100 \% = 67.30 \%$

Pernyataan 18

JAWABAN	BOBOT	JUMLAH JAWABAN	SKOR
STP	1	10	10
TP	2	6	12
P	3	79	237
SP	4	14	56
$\Sigma =$			315

Jumlah Skor ideal : $4 * 120 = 480$

Tingkat Kepentingan = $(315 / 480) * 100 \% = 65.625 \%$

Pernyataan 19

JAWABAN	BOBOT	JUMLAH JAWABAN	SKOR
STP	1	0	0
TP	2	14	28
P	3	67	201
SP	4	28	112
$\Sigma =$			341

Jumlah Skor ideal : $4 * 120 = 480$

Tingkat Kepentingan = $(341 / 480) * 100 \% = 71.04 \%$

Pernyataan 20

JAWABAN	BOBOT	JUMLAH JAWABAN	SKOR
STP	1	8	8
TP	2	7	14
P	3	75	225
SP	4	19	76
$\Sigma =$			323

Jumlah Skor ideal : $4 * 120 = 480$

Tingkat Kepentingan = $(323 / 480) * 100 \% = 67.29 \%$

Pernyataan 21

JAWABAN	BOBOT	JUMLAH JAWABAN	SKOR
STP	1	9	9
TP	2	9	18
P	3	62	186
SP	4	29	116
$\Sigma =$			329

Jumlah Skor ideal : $4 * 120 = 480$

Tingkat Kepentingan = $(329 / 480) * 100 \% = 68.54 \%$

Pernyataan 22

JAWABAN	BOBOT	JUMLAH JAWABAN	SKOR
STP	1	0	0
TP	2	40	80
P	3	48	144
SP	4	21	84
$\Sigma =$			308

Jumlah Skor ideal : $4 * 120 = 480$

Tingkat Kepentingan = $(308 / 480) * 100 \% = 64.17 \%$

Pernyataan 23

JAWABAN	BOBOT	JUMLAH JAWABAN	SKOR
STP	1	0	0
TP	2	18	36
P	3	71	213
SP	4	20	80
$\Sigma =$			329

Jumlah Skor ideal : $4 * 120 = 480$

Tingkat Kepentingan = $(329 / 480) * 100 \% = 68.54 \%$

Pernyataan 24

JAWABAN	BOBOT	JUMLAH JAWABAN	SKOR
STP	1	0	0
TP	2	8	16
P	3	79	237
SP	4	22	88
$\Sigma =$			341

Jumlah Skor ideal : $4 * 120 = 480$

Tingkat Kepentingan = $(341 / 480) * 100 \% = 71.04 \%$

Pernyataan 25

JAWABAN	BOBOT	JUMLAH JAWABAN	SKOR
STP	1	0	0
TP	2	4	8
P	3	72	216
SP	4	33	132
		$\Sigma =$	356

Jumlah Skor ideal : $4 * 120 = 480$

Tingkat Kepentingan = $(356 / 480) * 100 \% = 74.16 \%$

LAMPIRAN TABEL TINGKAT KEPENTINGAN

Pernyataan 1

JAWABAN	BOBOT	JUMLAH JAWABAN	SKOR
STP	1	0	0
TP	2	12	24
P	3	81	243
SP	4	16	64
$\Sigma =$			331

Jumlah Skor ideal : $4 * 120 = 480$

Tingkat Kepentingan = $(331 / 480) * 100 \% = 68.95 \%$

Pernyataan 2

JAWABAN	BOBOT	JUMLAH JAWABAN	SKOR
STP	1	2	2
TP	2	17	34
P	3	68	204
SP	4	22	88
$\Sigma =$			328

Jumlah Skor ideal : $4 * 120 = 480$

Tingkat Kepentingan = $(328 / 480) * 100 \% = 68.33 \%$

Pernyataan 3

JAWABAN	BOBOT	JUMLAH JAWABAN	SKOR
STP	1	3	3
TP	2	37	74
P	3	50	150
SP	4	19	76
$\Sigma =$			303

Jumlah Skor ideal : $4 * 120 = 480$

Tingkat Kepentingan = $(303 / 480) * 100 \% = 63.125 \%$

Pernyataan 4

JAWABAN	BOBOT	JUMLAH JAWABAN	SKOR
STP	1	0	0
TP	2	8	16
P	3	79	237
SP	4	22	88
$\Sigma =$			341

Jumlah Skor ideal : $4 * 120 = 480$

Tingkat Kepentingan = $(341 / 480) * 100 \% = 71.04 \%$

Pernyataan 5

JAWABAN	BOBOT	JUMLAH JAWABAN	SKOR
STP	1	0	0
TP	2	B	0
P	3	86	258
SP	4	19	76
$\Sigma =$			334

Jumlah Skor ideal : $4 * 120 = 480$

Tingkat Kepentingan = $(334 / 480) * 100 \% = 69.58 \%$

Pernyataan 6

JAWABAN	BOBOT	JUMLAH JAWABAN	SKOR
STP	1	0	0
TP	2	21	42
P	3	62	186
SP	4	26	104
$\Sigma =$			332

Jumlah Skor ideal : $4 * 120 = 480$

Tingkat Kepentingan = $(332 / 480) * 100 \% = 69.17 \%$

Pernyataan 7

JAWABAN	BOBOT	JUMLAH JAWABAN	SKOR
STP	1	5	5
TP	2	27	54
P	3	59	177
SP	4	18	72
$\Sigma =$			308

Jumlah Skor ideal : $4 * 120 = 480$

Tingkat Kepentingan = $(308 / 480) * 100 \% = 64.17 \%$

Pernyataan 8

JAWABAN	BOBOT	JUMLAH JAWABAN	SKOR
STP	1	2	2
TP	2	19	38
P	3	73	219
SP	4	15	60
$\Sigma =$			319

Jumlah Skor ideal : $4 * 120 = 480$

Tingkat Kepentingan = $(319 / 480) * 100 \% = 66.46 \%$

Pernyataan 9

JAWABAN	BOBOT	JUMLAH JAWABAN	SKOR
STP	1	10	10
TP	2	13	26
P	3	64	192
SP	4	22	88
$\Sigma =$			316

Jumlah Skor ideal : $4 * 120 = 480$

Tingkat Kepentingan = $(316 / 480) * 100 \% = 65.83 \%$

Pernyataan 10

JAWABAN	BOBOT	JUMLAH JAWABAN	SKOR
STP	1	10	10
TP	2	6	12
P	3	79	237
SP	4	14	56
$\Sigma =$			315

Jumlah Skor ideal : $4 * 120 = 480$

Tingkat Kepentingan = $(315 / 480) * 100 \% = 65.625 \%$

Pernyataan 11

JAWABAN	BOBOT	JUMLAH JAWABAN	SKOR
STP	1	9	9
TP	2	12	24
P	3	77	231
SP	4	11	44
$\Sigma =$			308

Jumlah Skor ideal : $4 * 120 = 480$

Tingkat Kepentingan = $(308 / 480) * 100 \% = 64.16 \%$

Pernyataan 12

JAWABAN	BOBOT	JUMLAH JAWABAN	SKOR
STP	1	0	0
TP	2	16	32
P	3	72	216
SP	4	21	84
$\Sigma =$			332

Jumlah Skor ideal : $4 * 120 = 480$

Tingkat Kepentingan = $(332 / 480) * 100 \% = 69.16 \%$

Pernyataan 13

JAWABAN	BOBOT	JUMLAH JAWABAN	SKOR
STP	1	1	1
TP	2	14	28
P	3	66	198
SP	4	28	112
$\Sigma =$			339

Jumlah Skor ideal : $4 * 120 = 480$

Tingkat Kepentingan = $(339 / 480) * 100 \% = 70.62 \%$

Pernyataan 14

JAWABAN	BOBOT	JUMLAH JAWABAN	SKOR
STP	1	0	0
TP	2	4	8
P	3	72	216
SP	4	33	132
$\Sigma =$			356

Jumlah Skor ideal : $4 * 120 = 480$

Tingkat Kepentingan = $(356 / 480) * 100 \% = 74.16 \%$

Pernyataan 15

JAWABAN	BOBOT	JUMLAH JAWABAN	SKOR
STP	1	8	8
TP	2	7	14
P	3	75	225
SP	4	19	76
$\Sigma =$			323

Jumlah Skor ideal : $4 * 120 = 480$

Tingkat Kepentingan = $(323 / 480) * 100 \% = 67.30 \%$

Pernyataan 16

JAWABAN	BOBOT	JUMLAH JAWABAN	SKOR
STP	1	0	0
TP	2	14	28
P	3	67	201
SP	4	28	112
$\Sigma =$			341

Jumlah Skor ideal : $4 * 120 = 480$

Tingkat Kepentingan = $(341 / 480) * 100 \% = 71.04 \%$

Pernyataan 17

JAWABAN	BOBOT	JUMLAH JAWABAN	SKOR
STP	1	0	0
TP	2	5	10
P	3	71	213
SP	4	33	132
$\Sigma =$			355

Jumlah Skor ideal : $4 * 120 = 480$

Tingkat Kepentingan = $(355 / 480) * 100 \% = 73.95 \%$

Pernyataan 18

JAWABAN	BOBOT	JUMLAH JAWABAN	SKOR
STP	1	0	0
TP	2	18	36
P	3	71	213
SP	4	20	80
$\Sigma =$			329

Jumlah Skor ideal : $4 * 120 = 480$

Tingkat Kepentingan = $(329 / 480) * 100 \% = 68.54 \%$

Pernyataan 19

JAWABAN	BOBOT	JUMLAH JAWABAN	SKOR
STP	1	4	4
TP	2	10	20
P	3	66	198
SP	4	29	116
$\Sigma =$			338

Jumlah Skor ideal : $4 * 120 = 480$

Tingkat Kepentingan = $(338 / 480) * 100 \% = 70.42 \%$

Pernyataan 20

JAWABAN	BOBOT	JUMLAH JAWABAN	SKOR
STP	1	0	0
TP	2	40	80
P	3	48	144
SP	4	21	84
$\Sigma =$			308

Jumlah Skor ideal : $4 * 120 = 480$

Tingkat Kepentingan = $(308 / 480) * 100 \% = 64.16 \%$

Pernyataan 21

JAWABAN	BOBOT	JUMLAH JAWABAN	SKOR
STP	1	5	5
TP	2	37	74
P	3	46	138
SP	4	21	84
$\Sigma =$			301

Jumlah Skor ideal : $4 * 120 = 480$

Tingkat Kepentingan = $(301 / 480) * 100 \% = 62.71 \%$

Pernyataan 22

JAWABAN	BOBOT	JUMLAH JAWABAN	SKOR
STP	1	0	0
TP	2	8	16
P	3	78	234
SP	4	23	92
$\Sigma =$			342

Jumlah Skor ideal : $4 * 120 = 480$

Tingkat Kepentingan = $(342 / 480) * 100 \% = 71.25 \%$

Pernyataan 23

JAWABAN	BOBOT	JUMLAH JAWABAN	SKOR
STP	1	6	6
TP	2	9	18
P	3	83	249
SP	4	11	44
$\Sigma =$			317

Jumlah Skor ideal : $4 * 120 = 480$

Tingkat Kepentingan = $(317 / 480) * 100 \% = 66.04 \%$

Pernyataan 24

JAWABAN	BOBOT	JUMLAH JAWABAN	SKOR
STP	1	7	7
TP	2	7	14
P	3	78	234
SP	4	17	68
$\Sigma =$			323

Jumlah Skor ideal : $4 * 120 = 480$

Tingkat Kepentingan = $(323 / 480) * 100 \% = 67.29 \%$

Pernyataan 25

JAWABAN	BOBOT	JUMLAH JAWABAN	SKOR
STP	1	5	5
TP	2	3	6
P	3	81	243
SP	4	20	80
$\Sigma =$			334

Jumlah Skor ideal : $4 * 120 = 480$

Tingkat Kepentingan = $(334 / 480) * 100 \% = 69.58 \%$

KUESIONER BAGIAN 1

Responden yang terhormat,

Untuk melengkapi penelitian Tugas Akhir yang tengah penulis lakukan mengenai “ANALISIS FAKTOR-FAKTOR BAURAN PEMASARAN YANG MEMPENGARUHI KONSUMEN DALAM MEMBELI PRODUK KENDARAAN MINI MPV TOYOTA AVANZA (STUDY KASUS PADA PT AUTO 2000) “ maka penulis menyebarkan angket / kuesioner dan memohon kesediaan saudara untuk meluangkan waktu mengisi kuesioner ini.

Harapan penulis agar saudara mengisi angket / kuesioner ini dengan jujur, sesuai dengan pendapat anda sendiri dan tidak didiskusikan dengan responden yang lain, karena itu akan sangat membantu keabsahan data – data yang akan penulis olah dan akhirnya akan dapat menjadi masukan yang berguna bagi kepentingan perusahaan dan kepentingan saudara juga.

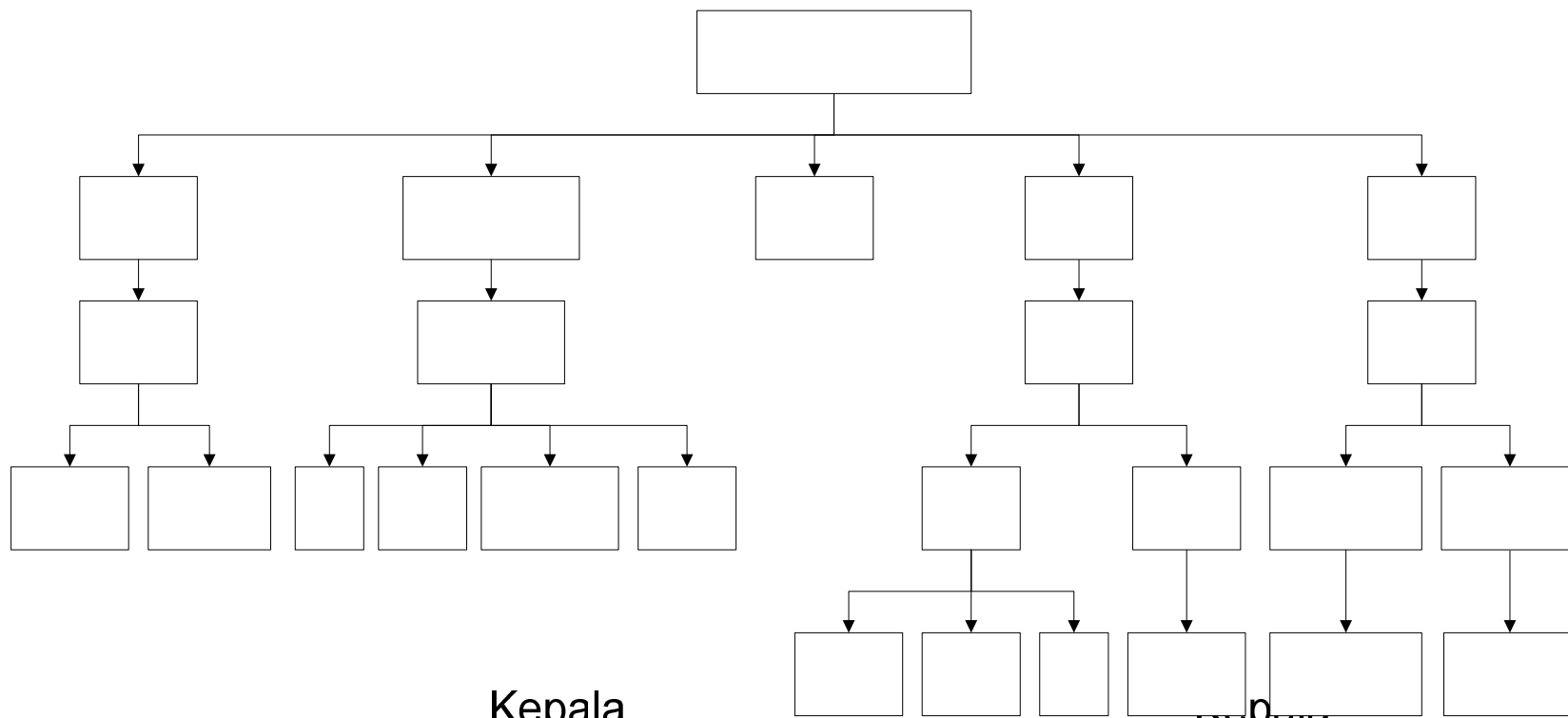
Akhir kata, terima kasih atas segala bantuan saudara.

• Petunjuk pengisian kuesioner :

Setiap pertanyaan dijawab dengan memberi tanda silang pada salah satu jawaban yang tersedia pada masing – masing pertanyaan tersebut.

1. Berapa kira-kira budget yang anda alokasikan untuk membeli mobil :
 - a. < RP 60 Juta
 - b. Rp 60 Juta – Rp 130 Juta
 - c. Rp 130 Juta – Rp200 Juta
 - d. > Rp 200 juta
2. Berapa kira – kira budget yang anda alokasikan untuk mencicil mobil dalam 1 bulan :
 - a. < RP 3,5 Juta
 - b. Rp 3,5 Juta – Rp 5 Juta
 - c. Rp 5 Juta – Rp 6.5 Juta
 - d. > Rp 6.5 Juta

3. Berapakah usia anda sekarang :
 - a. < 30 tahun
 - b. 30 – 40 Tahun
 - c. > 40 Tahun
4. Jumlah keluarga inti anda saat ini :
 - a. 1-2 orang
 - b. 3-5 orang
 - c. > 5 orang
5. Pekerjaan anda saat ini adalah :
 - a. Pegawai Negeri
 - b. Pegawai Swasta
 - c. Wiraswasta
 - d. Lain – lain....
6. Untuk pembelian merk mobil, apakah anda :
 - a. Selalu berubah
 - b. Kadang – kadang berubah
 - c. Tidak pernah berubah



Kepala Penjualan

Spv. Penjualan

Kepala Administrasi

Spv. Administrasi

Ke

Ca
R