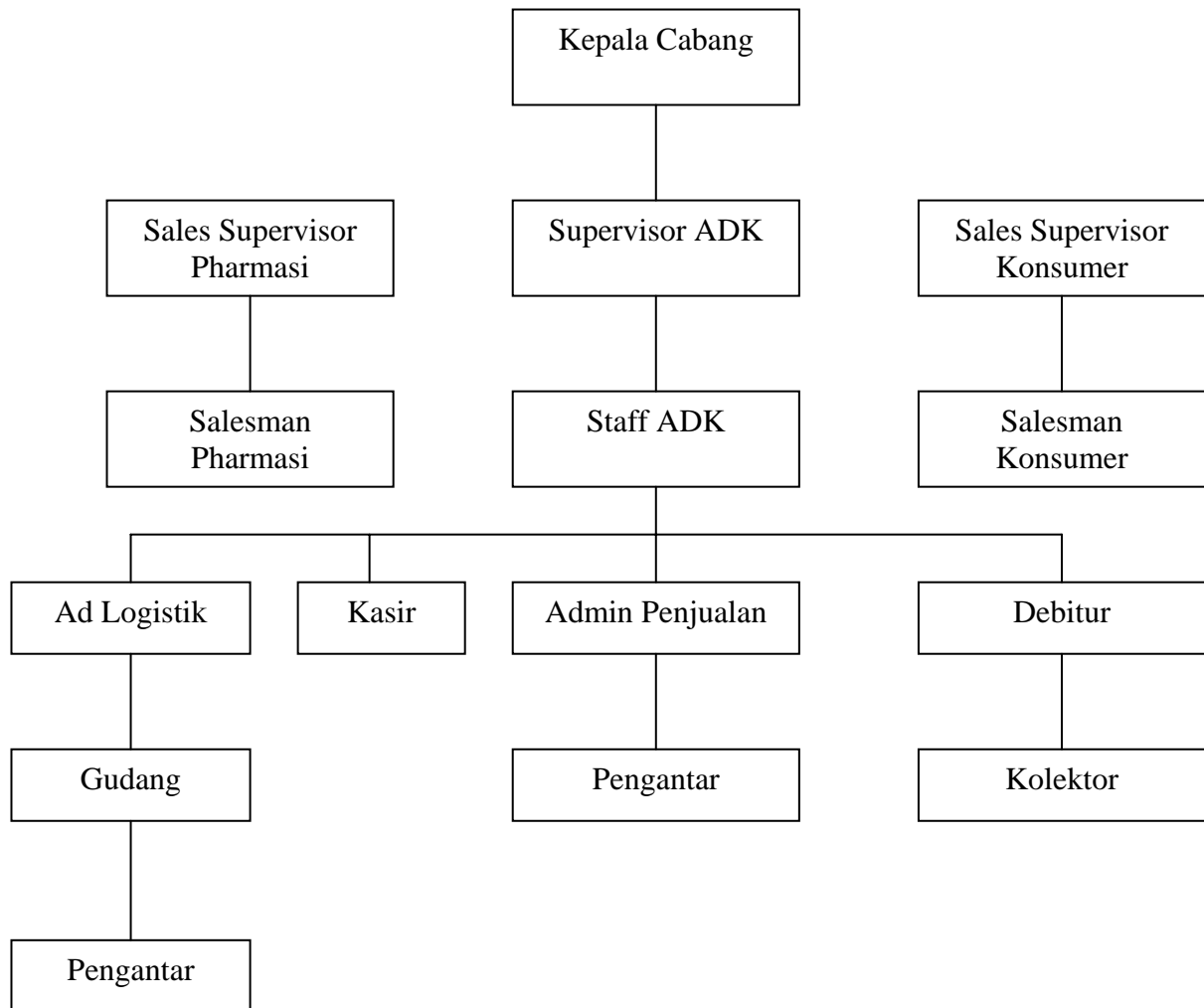
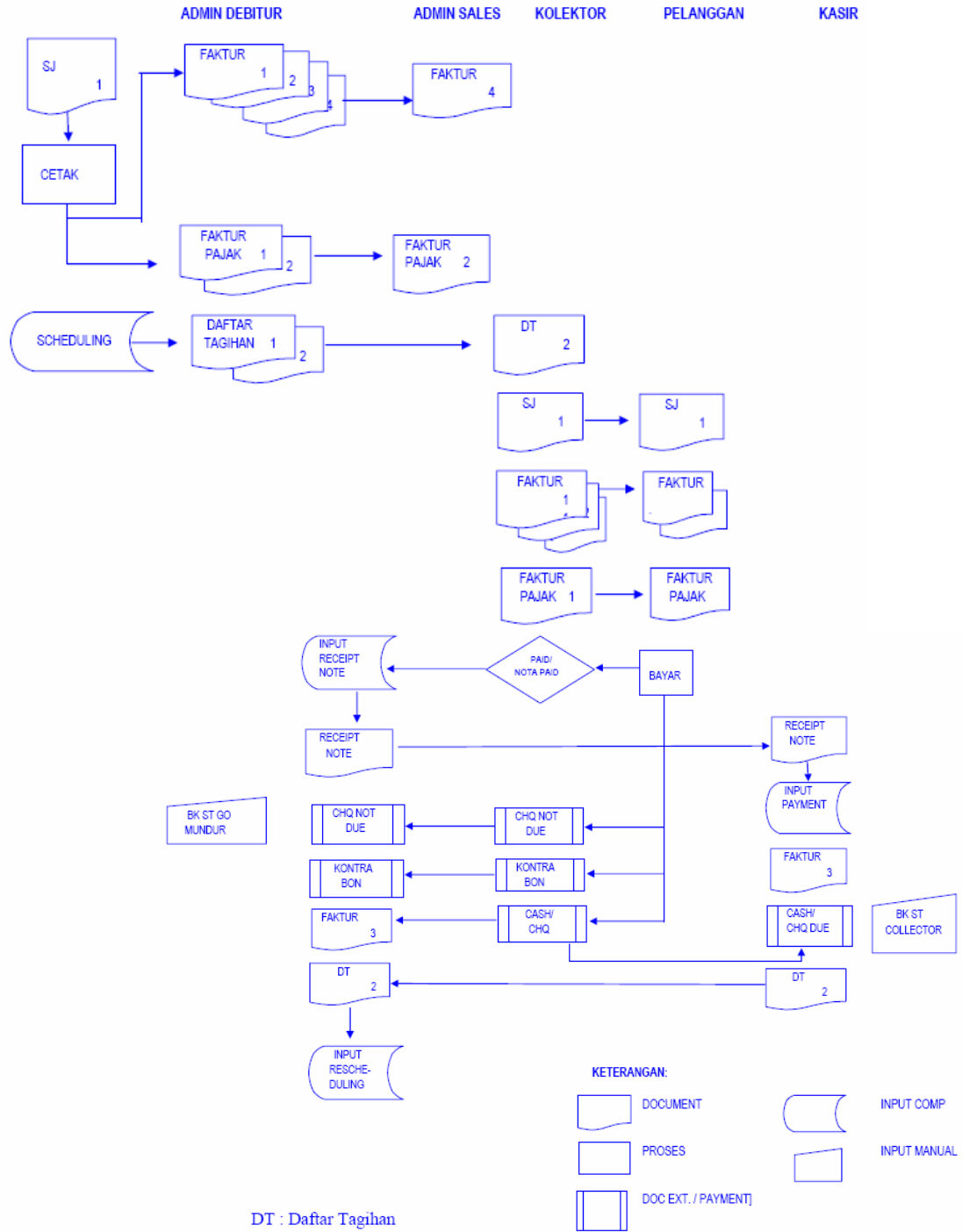


## STRUKTUR ORGANISASI



## FLOWCHART PIUTANG PT. PENTA VALENT





**Kuesioner Variable Independen**  
**“ Sistem Pengendalian Intern Penjualan Kredit “**

<b>No</b>	<b>Pertanyaan</b>	<b>SS</b>	<b>S</b>	<b>R</b>	<b>TS</b>	<b>STS</b>
1.	Fungsi penjualan terpisah dari fungsi kas					
2.	Fungsi kas terpisah dengan fungsi akuntansi					
3.	Adanya pemisahan fungsi penjualan dengan fungsi pencatatan.					
4.	Adanya pemisahan fungsi penjualan dengan fungsi penyimpanan					
5.	Penerimaan pesanan diotorisasi oleh fungsi penjualan					
6.	Pencatatan transaksi dilakukan fungsi akuntansi					
7..	Penyerahan barang dilakukan fungsi pengiriman.					
8.	Faktur penjualan yang digunakan diberi nomor urut					
9.	Faktur penjualan yang digunakan rangkap dan beda warna					
10.	Faktur penjualan yang dibuat singkat, jelas dan informatif					
11.	Penggunaan faktur penjualan dipertanggungjawabkan oleh fungsi penjualan					
12.	Dokumen penjualan diperiksa dan disetujui oleh kepala bagian keuangan					
13.	Karyawan diberi training atau pelatihan secara memadai sesuai dengan tugas dan tanggung jawab					
14.	Ada sanksi atas kerusakan dan penyelewengan yang dilakukan karyawan					
15	Adanya otorisasi dari bagian gudang untk mengeluarkan barang					

16.	Pengeluaran barang dicatat dan diperiksa secara berkala					
17.	Setiap barang yang keluar dari gudang diperiksa kesesuaiannya dengan faktur penjualan					
18.	Setiap transaksi dicatat dan dilakukan dengan benar					
19.	Laporan penjualan dibuat secara rutin setiap bulan					
20.	Adanya pemeriksaan laporan keuangan secara berkala					

**Kuesioner Variable Dependen  
“Keamanan Harta Perusahaan”**

No	Pertanyaan	SS	S	R	TS	STS
1.	Piutang selalu dapat ditagih tepat waktu					
2.	Jumlah piutang selalu sama dengan catatan yang ada dalam perusahaan					
3.	Barang yang dijual tidak rusak atau hilang					
4.	Pengembalian retur penjualan setiap bulannya rata-rata kurang dari 5 kali					
5.	Transaksi penjualan yang terjadi dicatat dengan benar jumlahnya					
6.	Barang yang dikirimkan ke konsumen selalu tepat jumlahnya					
7.	Barang yang dikirimkan ke konsumen tidak rusak atau cacat					

## TABULASI ORDINAL VARIABEL X

Variabel X Resp	1	2	3	4	5	6	7	8	9	10	11	12	13	14	15	16	17	18	19	20	Jumlah
1	5	5	5	5	5	5	4	4	2	5	5	4	1	5	5	4	4	4	4	4	85
2	5	4	4	4	5	4	5	4	2	4	4	5	2	4	4	5	5	5	4	4	83
3	4	4	4	4	5	4	4	5	2	5	4	4	1	2	5	5	5	4	4	4	79
4	4	4	4	4	4	5	4	4	2	4	4	4	2	4	4	4	4	4	4	4	77
5	5	5	5	5	5	4	4	5	2	5	5	5	2	5	5	5	5	5	5	5	92
6	5	2	5	5	5	5	5	3	2	5	4	4	2	4	5	5	5	4	5	4	84
7	4	4	4	4	4	5	5	5	2	5	5	5	1	5	4	4	5	4	5	4	84
8	5	5	5	4	4	5	4	5	2	5	4	2	1	4	4	3	4	5	5	4	80
9	4	4	4	5	5	4	5	4	2	4	4	4	1	4	4	4	4	4	5	5	80
10	3	5	5	5	5	4	4	5	2	5	4	5	1	5	5	5	4	4	3	4	83
11	4	5	5	4	4	5	5	4	2	4	4	4	2	5	5	5	4	4	4	5	84
12	4	4	4	4	5	5	4	5	2	5	5	5	2	4	4	5	5	4	5	5	86
13	2	5	5	5	5	5	5	4	1	4	5	5	1	5	4	4	4	5	4	4	82
14	5	4	4	5	5	4	4	5	1	5	5	5	1	4	5	4	5	5	4	4	84
15	4	3	4	5	4	5	4	4	1	4	3	5	1	2	5	5	5	5	5	5	79
16	5	5	4	5	4	2	5	5	1	5	5	4	2	5	5	5	5	5	5	4	86
17	4	5	4	5	4	3	4	2	1	3	5	5	1	5	5	4	2	4	5	5	76
18	4	4	5	4	4	5	4	4	1	5	4	4	2	4	4	5	4	5	5	5	82
19	2	5	5	5	5	4	4	4	1	5	5	2	3	5	5	4	4	4	4	5	81
20	5	4	5	4	4	4	5	4	1	5	4	4	2	4	5	4	4	5	5	5	83
21	5	4	4	5	5	4	4	4	2	5	5	4	1	5	4	5	4	4	2	5	81
22	5	4	5	5	5	4	5	4	2	5	4	4	2	5	5	4	4	5	5	4	86
23	2	4	4	5	4	5	4	4	2	4	4	4	1	4	5	4	4	5	4	4	77
24	3	4	4	5	5	5	5	5	2	5	3	4	1	3	4	4	5	5	4	4	80

25	4	5	5	4	4	5	4	5	1	4	4	4	1	4	4	5	5	5	4	4	81
26	5	5	5	5	5	4	5	5	1	4	5	5	2	5	4	5	5	4	5	4	88
27	5	4	5	4	5	5	5	4	1	4	5	5	2	4	5	5	5	5	4	5	87
28	4	5	5	5	4	4	5	5	1	5	4	5	1	5	5	5	5	5	5	5	88
29	2	3	5	5	4	5	5	4	2	5	5	5	2	5	4	5	4	4	4	5	83
30	4	5	5	5	5	4	4	4	2	4	4	4	1	4	4	5	5	5	4	4	82
31	5	5	4	5	4	4	5	4	2	4	4	5	1	4	4	4	4	5	4	5	82
32	4	5	4	5	4	2	4	5	2	3	4	4	3	4	4	5	5	5	5	4	81
33	3	4	5	5	4	4	4	5	1	4	4	4	2	4	5	5	5	4	5	5	82
34	4	4	4	5	5	5	4	3	1	5	4	4	2	4	5	5	4	5	4	4	81
35	4	5	5	5	5	4	4	5	1	5	5	4	2	4	5	5	5	4	4	5	86
36	5	4	4	5	4	4	5	5	2	4	5	5	1	5	5	4	3	5	2	4	81
37	2	4	5	4	4	5	5	5	2	5	2	3	1	3	4	4	4	4	4	5	75
38	5	5	5	5	5	4	4	5	2	2	5	4	1	5	5	4	4	4	4	4	82
39	5	5	4	4	5	4	5	5	2	5	5	5	2	5	4	4	4	4	5	5	87
40	3	4	5	4	5	5	5	5	2	5	5	4	2	5	4	5	5	4	5	5	87
41	4	5	5	5	5	3	4	4	3	4	5	4	2	4	4	5	5	5	4	5	85
42	4	4	4	4	4	2	5	5	2	4	5	4	1	4	4	5	4	3	4	4	76
43	5	5	5	4	4	3	5	5	2	4	5	5	2	4	5	4	4	5	5	4	85
44	4	4	4	5	5	2	4	4	1	5	5	4	1	5	5	4	4	4	5	5	80



## TABULASI ORDINAL VARIABEL Y

Variabel Y								Jumlah
Resp	1	2	3	4	5	6	7	
1	5	4	4	5	4	5	3	30
2	4	3	5	3	4	5	5	29
3	4	4	4	3	4	4	3	26
4	3	3	4	3	4	4	4	25
5	3	4	4	4	5	4	5	29
6	4	4	5	5	5	5	4	32
7	4	4	5	4	3	5	5	30
8	3	3	3	5	5	4	4	27
9	3	3	4	5	4	4	4	27
10	4	3	5	5	4	5	3	29
11	5	4	3	4	4	5	5	30
12	3	5	5	4	5	4	5	31
13	2	3	5	4	5	4	5	28
14	2	5	5	4	5	5	4	30
15	2	2	4	5	4	5	4	26
16	3	4	5	4	5	5	5	31
17	2	5	3	5	3	4	3	25
18	4	4	3	4	3	5	5	28
19	2	3	4	5	4	5	5	28
20	3	4	5	5	5	3	4	29
21	4	4	4	5	3	3	5	28
22	5	5	4	4	5	4	4	31
23	3	4	3	4	3	4	4	25
24	5	3	4	4	3	4	4	27

25	3	5	4	4	2	5	4	27
26	3	3	4	5	5	4	5	29
27	3	5	5	4	5	4	5	31
28	3	4	5	5	5	4	4	30
29	2	5	5	4	4	4	5	29
30	2	4	5	5	3	5	4	28
31	4	3	4	5	3	4	5	28
32	4	3	5	5	4	3	4	28
33	3	4	4	4	3	4	4	26
34	3	4	4	5	5	4	3	28
35	3	5	4	4	5	5	5	31
36	2	3	4	3	5	4	4	25
37	2	3	4	4	4	4	3	24
38	4	4	5	5	3	4	3	28
39	4	4	3	4	5	5	5	30
40	5	4	5	4	4	5	4	31
41	4	5	5	4	3	5	4	30
42	5	5	4	4	2	4	3	27
43	5	4	4	4	3	4	4	28
44	3	5	4	3	4	4	4	27

## TABULASI INTERVAL VARIABEL X

Variabel X

Resp	1	2	3	4	5	6	7	8	9	10	11	12	13	14	15	16	17	18	19	20	Jumlah
	Successive Interval																				
	5	5	5	5	5	5	4	4	2	5	5	4	1	5	5	4	4	4	4	4	
1	4.684	5.246	5.599	5.622	5.599	4.749	4.000	3.754	2.556	5.100	5.171	3.642	1.000	5.013	5.596	4.581	3.772	4.651	3.547	4.000	87.883
2	4.684	3.819	4.000	4.000	5.599	3.461	5.596	3.754	2.556	3.688	3.754	5.093	2.465	3.621	4.000	6.100	5.246	6.171	3.547	4.000	85.157
3	3.452	3.819	4.000	4.000	5.599	3.461	4.000	5.171	2.556	5.100	3.754	3.642	1.000	2.000	5.596	6.100	5.246	4.651	3.547	4.000	80.695
4	3.452	3.819	4.000	4.000	4.000	4.749	4.000	3.754	2.556	3.688	3.754	3.642	2.465	3.621	4.000	4.581	3.772	4.651	3.547	4.000	76.053
5	4.684	5.246	5.599	5.622	5.599	3.461	4.000	5.171	2.556	5.100	5.171	5.093	2.465	5.013	5.596	6.100	5.246	6.171	4.974	5.596	98.465
6	4.684	2.000	5.599	5.622	5.599	4.749	5.596	2.666	2.556	5.100	3.754	3.642	2.465	3.621	5.596	6.100	5.246	4.651	4.974	4.000	88.222
7	3.452	3.819	4.000	4.000	4.000	4.749	5.596	5.171	2.556	5.100	5.171	5.093	1.000	5.013	4.000	4.581	5.246	4.651	4.974	4.000	86.172
8	4.684	5.246	5.599	4.000	4.000	4.749	4.000	5.171	2.556	5.100	3.754	2.000	1.000	3.621	4.000	3.000	3.772	6.171	4.974	4.000	81.399
9	3.452	3.819	4.000	5.622	5.599	3.461	5.596	3.754	2.556	3.688	3.754	3.642	1.000	3.621	4.000	4.581	3.772	4.651	4.974	5.596	81.140
10	2.689	5.246	5.599	5.622	5.599	3.461	4.000	5.171	2.556	5.100	3.754	5.093	1.000	5.013	5.596	6.100	3.772	4.651	2.518	4.000	86.540
11	3.452	5.246	5.599	4.000	4.000	4.749	5.596	3.754	2.556	3.688	3.754	3.642	2.465	5.013	5.596	6.100	3.772	4.651	3.547	5.596	86.779
12	3.452	3.819	4.000	4.000	5.599	4.749	4.000	5.171	2.556	5.100	5.171	5.093	2.465	3.621	4.000	6.100	5.246	4.651	4.974	5.596	89.365
13	2.000	5.246	5.599	5.622	5.599	4.749	5.596	3.754	1.000	3.688	5.171	5.093	1.000	5.013	4.000	4.581	3.772	6.171	3.547	4.000	85.202
14	4.684	3.819	4.000	5.622	5.599	3.461	4.000	5.171	1.000	5.100	5.171	5.093	1.000	3.621	5.596	4.581	5.246	6.171	3.547	4.000	86.484
15	3.452	2.666	4.000	5.622	4.000	4.749	4.000	3.754	1.000	3.688	2.666	5.093	1.000	2.000	5.596	6.100	5.246	6.171	4.974	5.596	81.375
16	4.684	5.246	4.000	5.622	4.000	2.000	5.596	5.171	1.000	5.100	5.171	3.642	2.465	5.013	5.596	6.100	5.246	6.171	4.974	4.000	90.799
17	3.452	5.246	4.000	5.622	4.000	2.644	4.000	2.000	1.000	2.666	5.171	5.093	1.000	5.013	5.596	4.581	2.000	4.651	4.974	5.596	78.305
18	3.452	3.819	5.599	4.000	4.000	4.749	4.000	3.754	1.000	5.100	3.754	3.642	2.465	3.621	4.000	6.100	3.772	6.171	4.974	5.596	83.571
19	2.000	5.246	5.599	5.622	5.599	3.461	4.000	3.754	1.000	5.100	5.171	2.000	3.900	5.013	5.596	4.581	3.772	4.651	3.547	5.596	85.209
20	4.684	3.819	5.599	4.000	4.000	3.461	5.596	3.754	1.000	5.100	3.754	3.642	2.465	3.621	5.596	4.581	3.772	6.171	4.974	5.596	85.188
21	4.684	3.819	4.000	5.622	5.599	3.461	4.000	3.754	2.556	5.100	5.171	3.642	1.000	5.013	4.000	6.100	3.772	4.651	2.000	5.596	83.541
22	4.684	3.819	5.599	5.622	5.599	3.461	5.596	3.754	2.556	5.100	3.754	3.642	2.465	5.013	5.596	4.581	3.772	6.171	4.974	4.000	89.760

23	2.000	3.819	4.000	5.622	4.000	4.749	4.000	3.754	2.556	3.688	3.754	3.642	1.000	3.621	5.596	4.581	3.772	6.171	3.547	4.000	77.875
24	2.689	3.819	4.000	5.622	5.599	4.749	5.596	5.171	2.556	5.100	2.666	3.642	1.000	2.605	4.000	4.581	5.246	6.171	3.547	4.000	82.361
25	3.452	5.246	5.599	4.000	4.000	4.749	4.000	5.171	1.000	3.688	3.754	3.642	1.000	3.621	4.000	6.100	5.246	6.171	3.547	4.000	81.988
26	4.684	5.246	5.599	5.622	5.599	3.461	5.596	5.171	1.000	3.688	5.171	5.093	2.465	5.013	4.000	6.100	5.246	4.651	4.974	4.000	92.379
27	4.684	3.819	5.599	4.000	5.599	4.749	5.596	3.754	1.000	3.688	5.171	5.093	2.465	3.621	5.596	6.100	5.246	6.171	3.547	5.596	91.097
28	3.452	5.246	5.599	5.622	4.000	3.461	5.596	5.171	1.000	5.100	3.754	5.093	1.000	5.013	5.596	6.100	5.246	6.171	4.974	5.596	92.792
29	2.000	2.666	5.599	5.622	4.000	4.749	5.596	3.754	2.556	5.100	5.171	5.093	2.465	5.013	4.000	6.100	3.772	4.651	3.547	5.596	87.052
30	3.452	5.246	5.599	5.622	5.599	3.461	4.000	3.754	2.556	3.688	3.754	3.642	1.000	3.621	4.000	6.100	5.246	6.171	3.547	4.000	84.060
31	4.684	5.246	4.000	5.622	4.000	3.461	5.596	3.754	2.556	3.688	3.754	5.093	1.000	3.621	4.000	4.581	3.772	6.171	3.547	5.596	83.745
32	3.452	5.246	4.000	5.622	4.000	2.000	4.000	5.171	2.556	2.666	3.754	3.642	3.900	3.621	4.000	6.100	5.246	6.171	4.974	4.000	84.123
33	2.689	3.819	5.599	5.622	4.000	3.461	4.000	5.171	1.000	3.688	3.754	3.642	2.465	3.621	5.596	6.100	5.246	4.651	4.974	5.596	84.697
34	3.452	3.819	4.000	5.622	5.599	4.749	4.000	2.666	1.000	5.100	3.754	3.642	2.465	3.621	5.596	6.100	3.772	6.171	3.547	4.000	82.678
35	3.452	5.246	5.599	5.622	5.599	3.461	4.000	5.171	1.000	5.100	5.171	3.642	2.465	3.621	5.596	6.100	5.246	4.651	3.547	5.596	89.887
36	4.684	3.819	4.000	5.622	4.000	3.461	5.596	5.171	2.556	3.688	5.171	5.093	1.000	5.013	5.596	4.581	2.543	6.171	2.000	4.000	83.767
37	2.000	3.819	5.599	4.000	4.000	4.749	5.596	5.171	2.556	5.100	2.000	2.518	1.000	2.605	4.000	4.581	3.772	4.651	3.547	5.596	76.861
38	4.684	5.246	5.599	5.622	5.599	3.461	4.000	5.171	2.556	2.000	5.171	3.642	1.000	5.013	5.596	4.581	3.772	4.651	3.547	4.000	84.911
39	4.684	5.246	4.000	4.000	5.599	3.461	5.596	5.171	2.556	5.100	5.171	5.093	2.465	5.013	4.000	4.581	3.772	4.651	4.974	5.596	90.730
40	2.689	3.819	5.599	4.000	5.599	4.749	5.596	5.171	2.556	5.100	5.171	3.642	2.465	5.013	4.000	6.100	5.246	4.651	4.974	5.596	91.738
41	3.452	5.246	5.599	5.622	5.599	2.644	4.000	3.754	4.406	3.688	5.171	3.642	2.465	3.621	4.000	6.100	5.246	6.171	3.547	5.596	89.571
42	3.452	3.819	4.000	4.000	4.000	2.000	5.596	5.171	2.556	3.688	5.171	3.642	1.000	3.621	4.000	6.100	3.772	3.000	3.547	4.000	76.138
43	4.684	5.246	5.599	4.000	4.000	2.644	5.596	5.171	2.556	3.688	5.171	5.093	2.465	3.621	5.596	4.581	3.772	6.171	4.974	4.000	88.630
44	3.452	3.819	4.000	5.622	5.599	2.000	4.000	3.754	1.000	5.100	5.171	3.642	1.000	5.013	5.596	4.581	3.772	4.651	4.974	5.596	82.343

## TABULASI INTERVAL VARIABEL Y

Variabel Y

Resp	1 Succesive Interval	2	3	4	5	6	7	Jumlah
	5	4	4	5	4	5	3	
1	4.911	4.464	4.260	5.684	4.044	5.920	3.000	32.282
2	3.940	3.349	5.594	3.000	4.044	5.920	5.485	31.330
3	3.940	4.464	4.260	3.000	4.044	4.469	3.000	27.176
4	3.087	3.349	4.260	3.000	4.044	4.469	4.207	26.415
5	3.087	4.464	4.260	4.313	5.135	4.469	5.485	31.212
6	3.940	4.464	5.594	5.684	5.135	5.920	4.207	34.943
7	3.940	4.464	5.594	4.313	3.145	5.920	5.485	32.860
8	3.087	3.349	3.000	5.684	5.135	4.469	4.207	28.931
9	3.087	3.349	4.260	5.684	4.044	4.469	4.207	29.099
10	3.940	3.349	5.594	5.684	4.044	5.920	3.000	31.530
11	4.911	4.464	3.000	4.313	4.044	5.920	5.485	32.136
12	3.087	5.645	5.594	4.313	5.135	4.469	5.485	33.727
13	2.000	3.349	5.594	4.313	5.135	4.469	5.485	30.344
14	2.000	5.645	5.594	4.313	5.135	5.920	4.207	32.814
15	2.000	2.000	4.260	5.684	4.044	5.920	4.207	28.115
16	3.087	4.464	5.594	4.313	5.135	5.920	5.485	33.997
17	2.000	5.645	3.000	5.684	3.145	4.469	3.000	26.943
18	3.940	4.464	3.000	4.313	3.145	5.920	5.485	30.266
19	2.000	3.349	4.260	5.684	4.044	5.920	5.485	30.741
20	3.087	4.464	5.594	5.684	5.135	3.000	4.207	31.170
21	3.940	4.464	4.260	5.684	3.145	3.000	5.485	29.976
22	4.911	5.645	4.260	4.313	5.135	4.469	4.207	32.940

23	3.087	4.464	3.000	4.313	3.145	4.469	4.207	26.685
24	4.911	3.349	4.260	4.313	3.145	4.469	4.207	28.654
25	3.087	5.645	4.260	4.313	2.000	5.920	4.207	29.431
26	3.087	3.349	4.260	5.684	5.135	4.469	5.485	31.467
27	3.087	5.645	5.594	4.313	5.135	4.469	5.485	33.727
28	3.087	4.464	5.594	5.684	5.135	4.469	4.207	32.639
29	2.000	5.645	5.594	4.313	4.044	4.469	5.485	31.549
30	2.000	4.464	5.594	5.684	3.145	5.920	4.207	31.013
31	3.940	3.349	4.260	5.684	3.145	4.469	5.485	30.331
32	3.940	3.349	5.594	5.684	4.044	3.000	4.207	29.817
33	3.087	4.464	4.260	4.313	3.145	4.469	4.207	27.944
34	3.087	4.464	4.260	5.684	5.135	4.469	3.000	30.098
35	3.087	5.645	4.260	4.313	5.135	5.920	5.485	33.843
36	2.000	3.349	4.260	3.000	5.135	4.469	4.207	26.420
37	2.000	3.349	4.260	4.313	4.044	4.469	3.000	25.435
38	3.940	4.464	5.594	5.684	3.145	4.469	3.000	30.295
39	3.940	4.464	3.000	4.313	5.135	5.920	5.485	32.256
40	4.911	4.464	5.594	4.313	4.044	5.920	4.207	33.453
41	3.940	5.645	5.594	4.313	3.145	5.920	4.207	32.763
42	4.911	5.645	4.260	4.313	2.000	4.469	3.000	28.598
43	4.911	4.464	4.260	4.313	3.145	4.469	4.207	29.769
44	3.087	5.645	4.260	3.000	4.044	4.469	4.207	28.711

## OUTPUT SPSS

### Regression

#### Descriptive Statistics

	Mean	Std. Deviation	N
KEAMANAN	30.5419	2.36265	44
SPI	85.3802	4.79446	44

#### Correlations

		KEAMANAN	SPI
Pearson Correlation	KEAMANAN	1.000	.792
	SPI	.792	1.000
Sig. (1-tailed)	KEAMANAN	.	.000
	SPI	.000	.
N	KEAMANAN	44	44
	SPI	44	44

#### Variables Entered/Removed(b)

Model	Variables Entered	Variables Removed	Method
1	SPI(a)	.	Enter

a All requested variables entered.

b Dependent Variable: KEAMANAN

#### Model Summary(b)

Model	R	R Square	Adjusted R Square	Std. Error of the Estimate
1	.792(a)	.627	.618	1.46080

a Predictors: (Constant), SPI

b Dependent Variable: KEAMANAN

**ANOVA(b)**

Model		Sum of Squares	df	Mean Square	F	Sig.
1	Regression	150.406	1	150.406	70.483	.000(a)
	Residual	89.625	42	2.134		
	Total	240.032	43			

a Predictors: (Constant), SPI

b Dependent Variable: KEAMANAN

**Coefficients(a)**

Model		Unstandardized Coefficients		Standardized Coefficients	t	Sig.
		B	Std. Error	Beta		
1	(Constant)	-2.764	3.973		-.696	.491
	SPI	.390	.046	.792	8.395	.000

a Dependent Variable: KEAMANAN

**Casewise Diagnostics(a)**

Case Number	RESP	Std. Residual	KEAMANAN
5	5	-3.035	31.21

a Dependent Variable: KEAMANAN