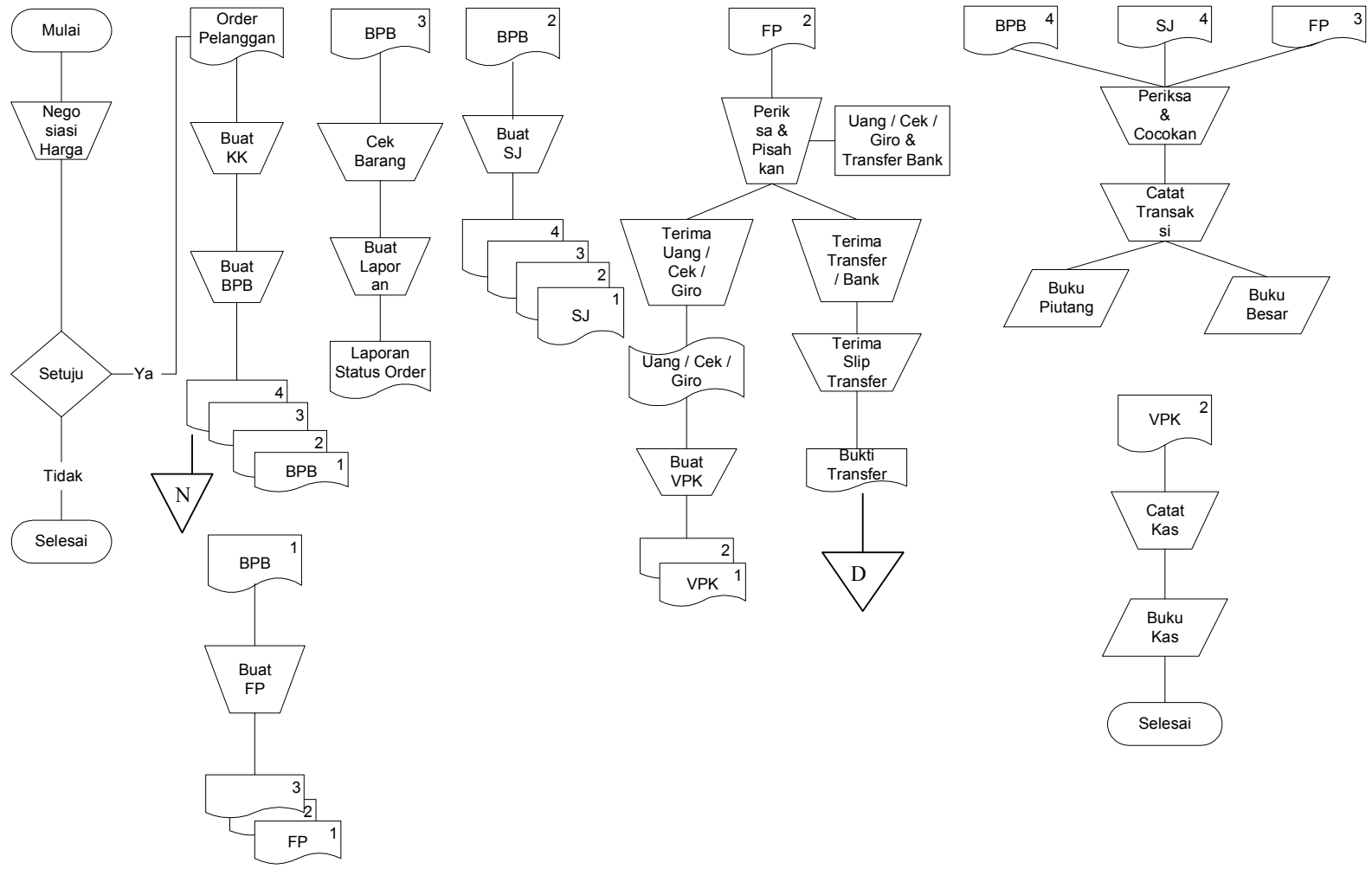
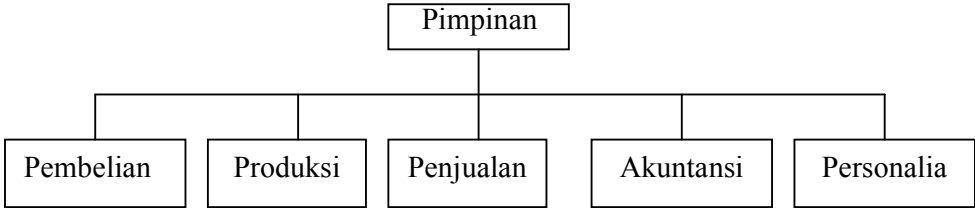


LAMPIRAN



**STRUKTUR ORGANISASI
CV SAN-YE YAPINUS ABADI**



Variabel X
Peranan Sistem Informasi Akuntansi

No.	Pertanyaan	SS	S	RR	TS	STS
1.	Apakah perusahaan memiliki struktur organisasi yang jelas?					
2.	Apakah struktur organisasi perusahaan disertai dengan tanggung jawab yang jelas?					
3.	Apakah pengendalian intern perusahaan berdasarkan organisasi, uraian tugas, sistem dan prosedur yang ada?					
4.	Apakah setiap transaksi yang dilakukan dicatat dan didokumentasikan dalam bentuk catatan atau formulir?					
5.	Apakah setiap transaksi penerimaan order penjualan telah di posting ke dalam catatan akuntansi yang benar?					
6.	Apakah dokumentasi pencatatan transaksi dilakukan secara berurut?					
7.	Apakah setiap dokumen yang masuk dilaporkan kepada bagian yang terkait?					
8.	Apakah kebijakan dan prosedur yang ada mengacu pada pembentukan sistem informasi akuntansi yang relevan yang membantu kelancaran operasional?					
9.	Apakah sistem pencatatan akuntansi perusahaan menggunakan komputer?					
10.	Apakah penggunaan dokumen dan formulir dalam menjalankan aktivitas perusahaan khususnya penjualan telah lengkap?					
11.	Apakah setiap transaksi yang terjadi dilakukan pengawasan secara langsung oleh pimpinan perusahaan?					
12.	Apakah prosedur penerimaan pesanan telah disertai dengan pencatatan yang benar?					
13.	Apakah setiap order penjualan telah diotorisasi oleh pihak yang berwenang?					
14.	Apakah setiap akhir proses akuntansi selalu dibuat laporan atau pernyataan secara rutin?					
15.	Apakah informasi yang berhubungan dengan aktivitas perusahaan diperiksa kembali oleh bagian akuntansi?					
16.	Apakah terdapat pencatatan khusus dari setiap penggunaan sumber daya perusahaan?					
17.	Apakah informasi yang dihasilkan dari bagian akuntansi dapat mendukung pengambilan keputusan penjualan?					
18.	Apakah informasi yang dihasilkan dari sistem akuntansi dapat menunjang pengendalian yang efektif?					

Variabel Y
Kelancaran Aktivitas Penjualan

No.	Pertanyaan	SS	S	RR	TS	STS
1.	Apakah aktivitas penjualan telah sesuai dengan prosedur yang ada?					
2.	Apakah terdapat kebijakan khusus dalam melakukan aktivitas penjualan?					
3.	Apakah setiap transaksi penerimaan order pesanan yang terjadi langsung dicatat dan dimasukkan dalam laporan?					
4.	Apakah setiap keterlambatan penerimaan order pesanan dilaporkan dan dicatat dalam laporan penerimaan pesanan?					
5.	Apakah terdapat komunikasi yang baik diantara setiap bagian dalam aktivitas penjualan?					
6.	Apakah ada otorisasi yang dilakukan bagian penjualan pada setiap barang yang akan dikirim pada pelanggan?					
7.	Apakah pemeriksaan fisik persediaan dilakukan sebelum menerima order penjualan?					
8.	Apakah proses penyiapan dokumen selalu lancar dan tidak memakan waktu yang signifikan?					
9.	Apakah pemeriksaan barang dilakukan sebelum penyerahan barang pesanan?					
10.	Apakah jumlah barang yang dipesan telah sesuai dengan faktur penerimaan pesanan?					
11.	Apakah faktur dibuat atau dikirim bersamaan penyerahan barang selalu disertai dengan surat pengantar?					
12.	Apakah bagian penagihan sudah melakukan tugasnya dengan baik?					
13.	Apakah dokumen yang diperlukan oleh bagian penagihan sudah lengkap?					
14.	Apakah bagian akuntansi sudah melaksanakan tugasnya sebagaimana mestinya?					

Jawaban responden variabel X																			
No.	1	2	3	4	5	6	7	8	9	10	11	12	13	14	15	16	17	18	Total
X1	4	4	4	4	4	4	4	3	5	3	4	4	5	3	4	5	4	4	72
X2	4	4	4	4	4	4	3	3	5	4	2	4	5	5	3	5	4	4	71
X3	4	4	4	4	4	3	4	4	5	4	2	4	4	5	4	5	4	4	72
X4	3	3	3	4	3	4	4	3	5	4	4	2	5	5	4	5	2	4	67
X5	4	4	4	4	4	3	3	4	5	3	4	4	5	5	4	5	2	4	71
X6	4	4	4	4	4	4	4	3	5	4	2	4	5	5	4	5	4	3	72
X7	4	4	4	4	4	4	4	4	5	3	2	4	5	5	3	5	4	4	72
X8	4	4	4	4	4	3	3	3	5	4	4	2	5	5	4	5	4	4	71
X9	3	3	3	4	4	4	4	3	5	4	2	4	5	5	4	5	4	3	69
X10	4	4	4	4	3	4	4	3	5	4	2	4	5	5	4	5	4	4	72
X11	4	4	4	4	4	4	4	3	5	3	4	4	5	5	4	5	4	4	74
X12	4	4	4	4	4	4	3	3	5	4	2	4	5	5	3	5	4	4	71
X13	4	4	4	4	4	3	4	4	5	4	2	4	4	3	4	5	4	4	70
X14	3	3	3	4	3	4	4	3	5	4	4	2	5	5	4	5	2	4	67
X15	4	4	4	4	4	3	3	4	5	3	4	4	5	5	4	5	2	4	71
X16	4	4	4	4	4	4	4	3	5	4	2	4	5	5	4	5	4	3	72
X17	4	4	4	4	4	4	4	4	5	3	2	4	5	5	3	5	4	4	72
X18	4	4	4	4	4	3	3	3	5	4	4	2	5	5	4	5	4	4	71
X19	3	3	3	4	4	4	4	3	5	4	2	4	5	5	4	5	4	3	69
X20	4	4	4	4	3	4	4	3	5	4	2	4	5	5	4	5	4	4	72
X21	4	4	4	4	4	4	4	3	5	3	4	4	5	3	4	5	4	4	72
X22	4	4	4	4	4	4	3	3	5	4	2	4	5	5	3	5	4	4	71
X23	4	4	4	4	4	3	4	4	5	4	2	4	4	5	4	5	4	4	72
X24	3	3	3	4	3	4	4	3	5	4	4	2	5	5	4	5	2	4	67
X25	4	4	4	4	4	3	3	4	5	3	4	4	5	5	4	5	2	4	71
X26	4	4	4	4	4	4	4	3	5	4	2	4	5	5	4	5	4	3	72
X27	4	4	4	4	4	4	4	4	5	3	2	4	5	5	3	5	4	4	72
X28	4	4	4	4	4	3	3	3	5	4	4	2	5	5	4	5	4	4	71
X29	3	3	3	4	4	4	4	3	5	4	2	4	5	5	4	5	4	3	69
X30	4	4	4	4	3	4	4	3	5	4	2	4	5	5	4	5	4	4	72

Jawaban responden variabel Y															
No.	1	2	3	4	5	6	7	8	9	10	11	12	13	14	Total
Y1	4	4	5	3	5	5	5	2	5	5	4	4	4	5	60
Y2	4	4	5	3	5	5	5	3	5	5	4	4	3	5	60
Y3	4	4	5	3	5	5	5	4	5	5	4	4	3	5	61
Y4	4	4	5	2	5	4	5	3	5	5	4	4	4	5	59
Y5	4	4	5	2	5	4	5	3	5	5	4	4	4	5	59
Y6	4	4	5	2	5	5	5	3	5	5	2	4	4	3	56
Y7	4	4	5	4	5	4	5	3	5	5	4	3	4	5	60
Y8	4	4	3	4	5	4	5	4	5	5	4	4	5	5	61
Y9	3	4	3	4	5	4	5	4	5	5	4	4	4	5	59
Y10	3	4	4	5	5	4	5	4	5	5	4	4	4	3	59
Y11	3	4	4	5	5	5	5	4	5	5	4	4	4	5	62
Y12	4	3	4	4	5	5	5	4	5	5	4	3	4	5	60
Y13	4	3	5	4	5	4	5	4	5	5	4	4	4	5	61
Y14	4	4	5	3	5	4	5	4	5	5	2	4	3	5	58
Y15	4	4	5	3	5	5	5	4	5	5	2	4	4	5	60
Y16	4	4	5	4	5	5	5	4	5	5	4	4	3	5	62
Y17	4	4	3	4	5	5	5	4	5	5	4	4	4	4	60
Y18	4	4	3	5	5	5	5	2	5	5	4	3	4	4	58
Y19	4	4	3	5	5	4	5	3	5	5	4	3	4	3	57
Y20	4	4	4	5	5	4	5	4	5	5	4	4	4	3	60
Y21	4	4	4	5	5	4	5	4	5	5	4	4	4	5	62
Y22	4	4	4	5	5	5	5	4	5	5	4	4	4	5	63
Y23	3	4	4	4	5	5	5	4	5	5	2	4	4	5	59
Y24	3	4	4	4	5	5	5	4	5	5	4	3	4	4	59
Y25	4	4	5	5	5	4	5	4	5	5	4	3	4	4	61
Y26	4	4	5	5	5	4	5	2	5	5	4	4	3	4	59
Y27	4	4	5	4	5	4	5	4	5	5	4	4	4	5	62
Y28	4	4	5	4	5	5	5	4	5	5	4	4	4	5	63
Y29	4	3	5	4	5	5	5	2	5	5	4	4	4	5	60
Y30	4	3	5	4	5	4	5	4	5	5	4	3	4	3	58

RIWAYAT HIDUP

Nama Lengkap : Yeni Dewi
Tempat dan Tanggal Lahir : Bandung, 06 Januari 1984
Agama : Buddha
Alamat : Jl. Muara Timur No. 16, Bandung
Telepon : (022) 5204839

Pendidikan

1990 – 1996 : SDK 2 BPK Penabur, Bandung
1996 – 1999 : SLTPK 5 BPK Penabur, Bandung
1999 – 2002 : SMUK 3 BPK Penabur, Bandung
2002 – 2007 : Universitas Kristen Maranatha
Fakultas Ekonomi Jurusan Akuntansi, Bandung