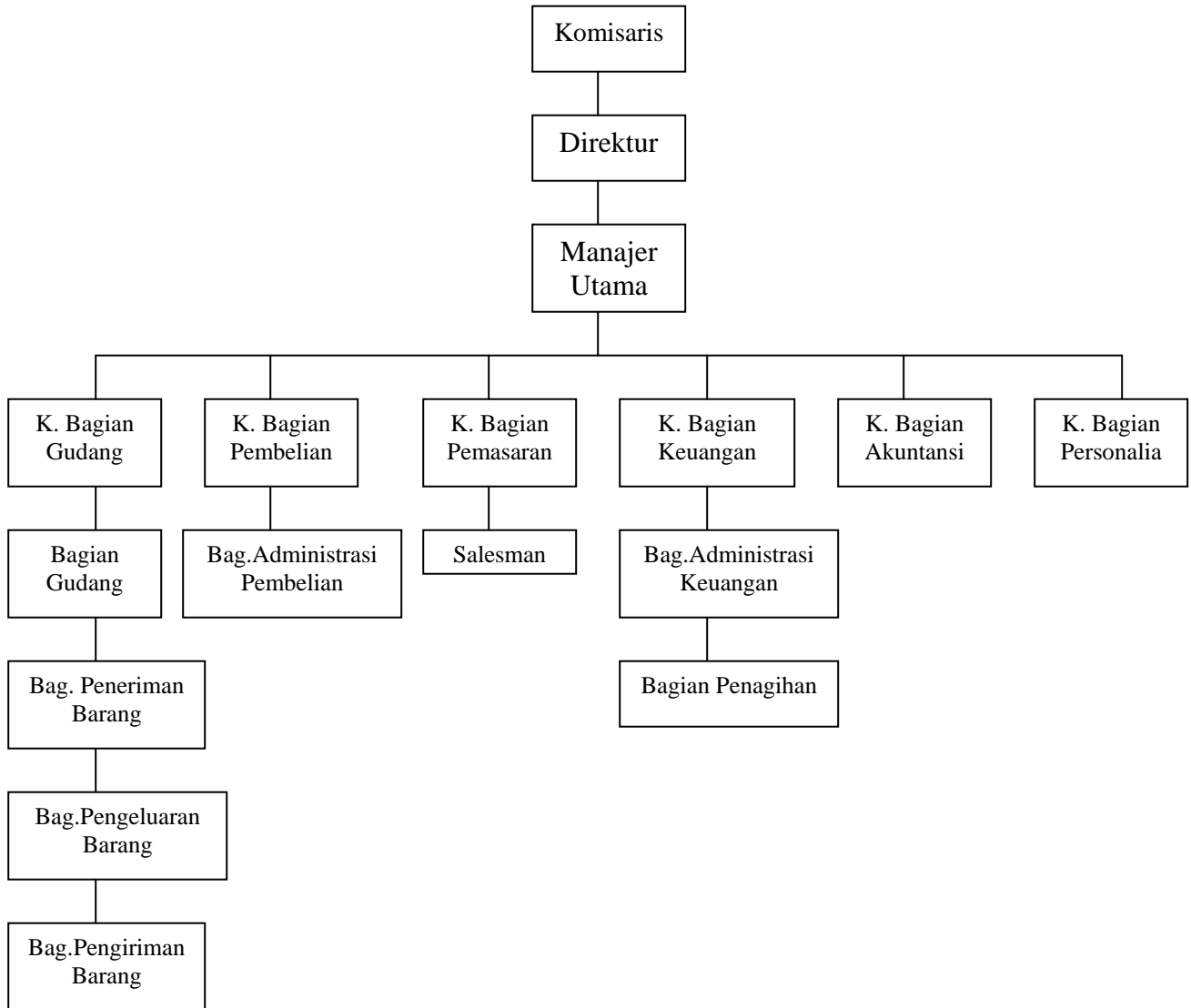


LAMPIRAN 1  
STRUKTUR ORGANISASI

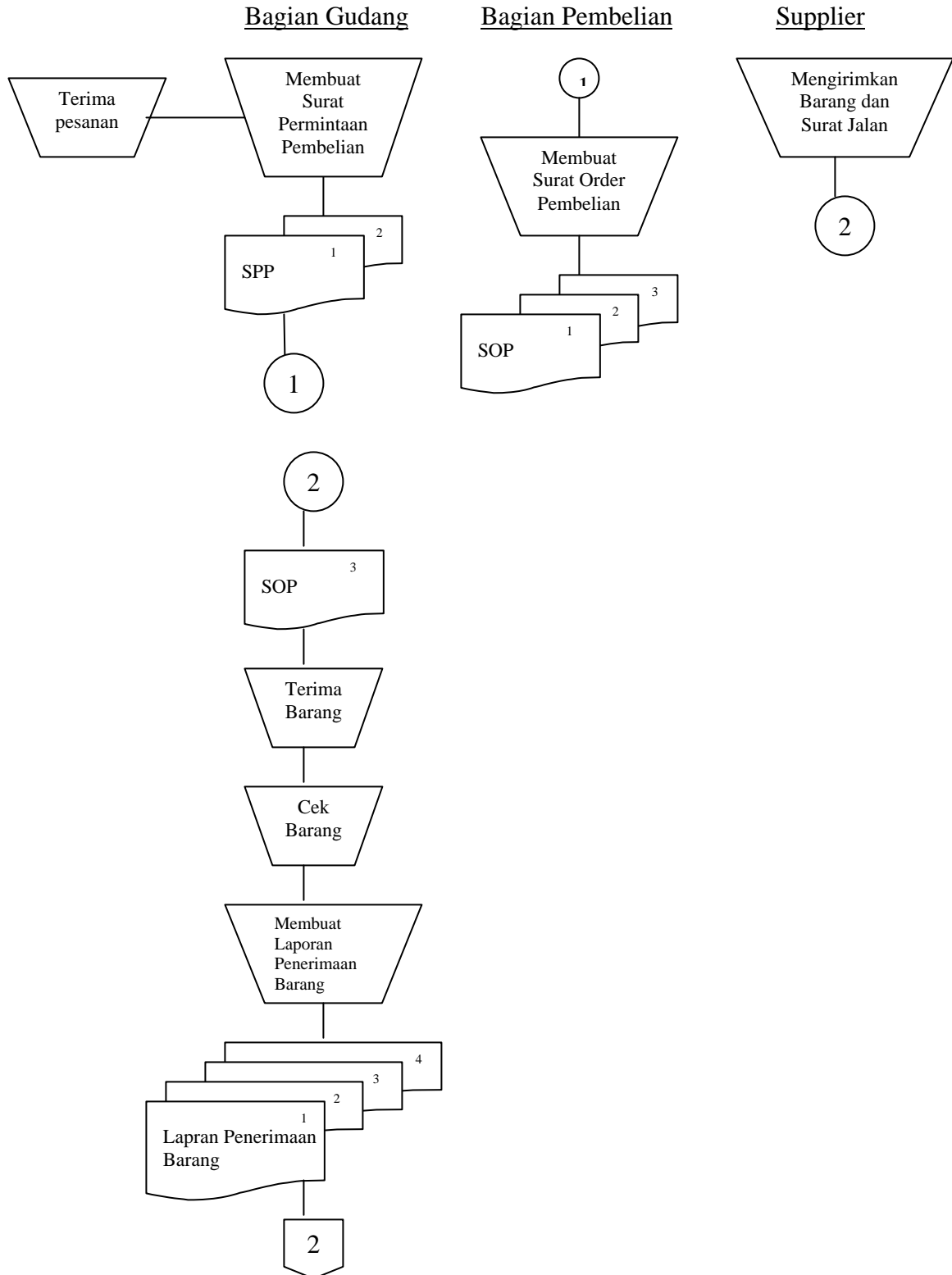


## STRUKTUR ORGANISASI

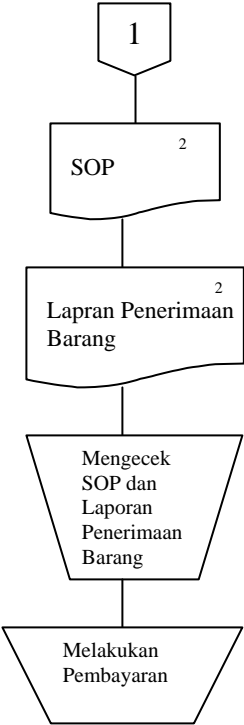


**LAMPIRAN 2**  
**FLOWCHART PEMBELIAN PT. EPC**

# FLOWCHART PEMBELIAN PT. EPC



Bagian Akuntansi



Keterangan:  
SPP: Surat Permintaan Pembelian  
SOP: Surat Order Pembelian

**LAMPIRAN 3**

**KUESIONER**

## Kuesioner

Responden yang terhormat,

Berkenaan dengan skripsi yang sedang saya kerjakan, saya mohon bantuan dan kerjasama Bapak/Ibu dalam mengumpulkan data melalui angket ini. Atas waktu yang telah diluangkan, saya ucapkan terimakasih.

Hormat saya,  
Roberta Ingriani

---

Petunjuk pengisian, berolam taNda X pada kotak yang telah disediakan

SS = Sangat Setuju

S = Setuju

R = Ragu-ragu

TS = Tidak Setuju

STS = Sangat Tidak Setuju

No	Pertanyaan	SS	S	R	TS	STS
1	Kartu Permintaan Pembelian dan Surat Order Pembelian diberi nomor urut (prenumbered)					
2	Kartu Permintaan Pembelian dan Surat Order Pembelian dibuat rangkap dan berbeda warna					
3	Isi dari Kartu Permintaan Pembelian jelas					
4	Kartu Permintaan Pembelian disetujui oleh Kepala Bagian Pembelian					
5	Jurnal pembelian dicatat tepat waktu					
6	Isi jurnal pembelian dibuat sangat jelas					
7	Jurnal pembelian diurutkan berdasarkan tanggal dan nomor urut					
8	Kegiatan pembelian memiliki prosedur yang jelas					
9	Setiap transaksi pembelian dicatat secara jelas dan benar					
10	Setiap transaksi pembelian dicatat setiap kali terjadi transaksi					
11	Setiap permintaan pembelian selalu dilayani tepat waktu					
12	Setiap laporan pembelian dilakukan secara berkala					
13	Setiap laporan pembelian harus disertai bukti-bukti yang menunjang					



No	Pertanyaan	SS	S	R	TS	STS
14	Pemeriksaan atas laporan pembelian dilakukan secara berkala					
15	Setiap penerimaan barang dari supplier dilaporkan kepada fungsi pembelian					
16	Pengiriman barang kepada konsumen dilakukan sesuai dengan prosedur yang ada					
17	Pengiriman barang dilakukan oleh fungsi pengiriman barang					
18	Pengiriman barang dilengkapi dengan faktur atau surat pengiriman barang					
19	Keterlambatan pengiriman barang diberitahukan kepada konsumen					
20	Sebelum barang dikirimkan, dilakukan pengecekan atas jenis dan jumlah barang					
21	Jumlah karyawan sesuai dengan bagian-bagian pekerjaan dalam perusahaan					
22	Jabatan yang diberikan kepada karyawan disesuaikan dengan keahlian masing-masing					
23	Fungsi pembelian, penerimaan, akuntansi, penerimaan dan pengeluaran kas dilakukan secara terpisah					

### Kuesioner Tambahan

No	Pertanyaan	SS	S	R	TS	STS
1	Barang yang dikirim kepada konsumen tepat waktu (sesuai dengan jadwal yang telah ditetapkan)					
2	Barang yang dikirim kepada konsumen sesuai dengan jumlah barang yang diminta					
3	Barang yang dikirim kepada konsumen sesuai dengan jenis barang yang diminta					
4	Kualitas barang yang dikirim dalam keadaan baik					

**LAMPIRAN 4**  
**TABEL INDUK**

### SUCCESIVE INTERVAL VARIABEL X

	4	4	5	5	5	4	5	5	5	5	5	4	5	5	4	4	5	5	5	5	4	5	5	TOTAL
1	4.000	2.504	5.695	5.650	3.669	3.925	5.942	5.785	4.942	5.950	6.171	3.077	5.551	5.982	4.000	4.000	5.785	6.398	4.871	3.633	3.695	6.396	5.596	113.217
2	5.695	4.019	5.695	5.650	3.669	3.925	5.942	5.785	3.477	5.950	6.171	3.077	5.551	5.982	5.950	5.618	5.785	6.398	4.871	3.633	3.695	6.396	5.596	118.530
3	4.000	4.019	5.695	5.650	3.669	5.276	4.477	5.785	3.477	5.950	6.171	4.609	4.085	5.982	5.950	4.000	5.785	6.398	4.871	3.633	4.942	4.791	5.596	114.813
4	5.695	4.019	5.695	5.650	2.369	3.925	4.477	5.785	4.942	5.950	6.171	3.077	5.551	5.982	5.950	5.618	5.785	6.398	4.871	2.331	3.695	4.791	5.596	114.325
5	4.000	4.019	5.695	5.650	1.000	2.000	3.000	5.785	2.000	5.950	6.171	3.077	5.551	5.982	4.000	4.000	5.785	6.398	4.871	1.000	2.000	3.000	5.596	96.531
6	5.695	4.019	5.695	5.650	2.369	3.925	4.477	5.785	4.942	5.950	6.171	3.077	5.551	5.982	5.950	5.618	5.785	6.398	4.871	2.331	3.695	4.791	5.596	114.325
7	4.000	2.504	5.695	5.650	3.669	2.826	5.942	5.785	3.477	5.950	6.171	3.077	4.085	5.982	5.950	4.000	4.000	6.398	4.871	3.633	2.826	6.396	5.596	108.482
8	5.695	4.019	5.695	5.650	3.669	3.925	4.477	4.000	3.477	5.950	6.171	3.077	4.085	5.982	5.950	5.618	5.785	6.398	4.871	3.633	3.695	4.791	4.000	110.613
9	4.000	4.019	5.695	5.650	3.669	2.826	5.942	5.785	3.477	5.950	6.171	3.077	4.085	5.982	5.950	4.000	5.785	6.398	4.871	3.633	2.826	6.396	5.596	111.783
10	5.695	4.019	5.695	5.650	2.369	3.925	4.477	5.785	3.477	5.950	6.171	3.077	4.085	4.463	5.950	5.618	5.785	6.398	4.871	2.331	3.695	4.791	5.596	109.875
11	5.695	4.019	5.695	5.650	2.369	3.925	4.477	4.000	3.477	4.000	6.171	3.077	4.085	4.463	5.950	5.618	5.785	6.398	4.871	3.633	3.695	4.791	4.000	105.845
12	4.000	4.019	5.695	5.650	2.369	3.925	4.477	4.000	4.942	5.950	6.171	4.609	4.085	4.463	5.950	5.618	5.785	6.398	4.871	3.633	3.695	4.791	4.000	109.097
13	4.000	2.504	5.695	4.009	1.526	3.925	4.477	5.785	3.477	5.950	4.000	3.077	4.085	5.982	5.950	5.618	4.000	6.398	3.333	1.526	3.695	4.791	4.000	97.802
14	5.695	4.019	5.695	5.650	1.777	2.826	4.477	4.000	3.477	4.000	6.171	3.077	4.085	5.982	5.950	5.618	5.785	6.398	4.871	1.777	2.826	4.791	4.000	102.947
15	5.695	4.019	4.000	4.009	1.777	3.925	4.477	5.785	3.477	5.950	6.171	3.077	4.085	5.982	5.950	5.618	5.785	4.000	3.333	1.777	3.695	4.791	5.596	102.974
16	4.000	2.504	5.695	5.650	3.669	5.276	4.477	5.785	4.942	5.950	6.171	4.609	4.085	5.982	5.950	4.000	4.000	6.398	4.871	3.633	4.942	4.791	5.596	112.977
17	5.695	4.019	5.695	5.650	3.669	3.925	5.942	5.785	3.477	5.950	6.171	3.077	5.551	5.982	5.950	5.618	5.785	6.398	4.871	3.633	4.942	4.791	5.596	118.173
18	4.000	4.019	5.695	5.650	3.669	5.276	4.477	5.785	3.477	5.950	6.171	4.609	4.085	5.982	5.950	4.000	5.785	6.398	4.871	3.633	4.942	4.791	5.596	114.813
19	5.695	4.019	5.695	5.650	2.369	3.925	4.477	5.785	4.942	5.950	6.171	3.077	5.551	5.982	5.950	5.618	5.785	6.398	4.871	2.331	3.695	4.791	5.596	114.325
20	4.000	4.019	5.695	5.650	1.000	2.000	3.000	5.785	2.000	5.950	6.171	3.077	5.551	5.982	4.000	4.000	5.785	6.398	4.871	1.000	2.000	3.000	5.596	96.531
21	5.695	4.019	5.695	5.650	2.369	3.925	4.477	5.785	4.942	5.950	6.171	3.077	5.551	5.982	5.950	5.618	5.785	6.398	3.333	2.331	3.695	6.396	5.596	114.391
22	4.000	2.504	5.695	5.650	3.669	2.826	5.942	5.785	3.477	5.950	6.171	3.077	4.085	5.982	5.950	4.000	4.000	6.398	4.871	3.633	2.826	6.396	5.596	108.482
23	5.695	4.019	5.695	5.650	3.669	3.925	4.477	4.000	3.477	5.950	6.171	3.077	4.085	5.982	5.950	5.618	5.785	6.398	4.871	3.633	4.942	4.791	4.000	111.861
24	4.000	4.019	5.695	5.650	3.669	2.826	5.942	5.785	3.477	5.950	6.171	3.077	4.085	5.982	5.950	4.000	5.785	6.398	4.871	3.633	2.826	6.396	5.596	111.783
25	5.695	4.019	5.695	5.650	2.369	3.925	4.477	5.785	3.477	5.950	6.171	3.077	4.085	4.463	5.950	5.618	5.785	6.398	4.871	2.331	3.695	4.791	5.596	109.875
26	5.695	4.019	5.695	5.650	2.369	3.925	4.477	4.000	3.477	4.000	6.171	3.077	4.085	4.463	5.950	5.618	5.785	6.398	4.871	2.331	3.695	4.791	4.000	104.544
27	5.695	2.504	4.000	5.650	3.669	5.276	5.942	4.000	3.477	5.950	6.171	4.609	5.551	4.463	5.950	4.000	4.000	6.398	4.871	3.633	4.942	6.396	4.000	111.149

<b>28</b>	5.695	4.019	4.000	5.650	3.669	3.925	4.477	5.785	4.942	5.950	6.171	4.609	4.085	5.982	5.950	5.618	5.785	6.398	3.333	3.633	4.942	4.791	4.000	113.410
<b>29</b>	5.695	2.504	5.695	5.650	3.669	5.276	5.942	5.785	4.942	5.950	6.171	4.609	5.551	4.463	5.950	4.000	5.785	6.398	3.333	3.633	4.942	6.396	5.596	117.937
<b>30</b>	5.695	4.019	4.000	5.650	3.669	3.925	5.942	5.785	4.942	5.950	6.171	3.077	4.085	4.463	5.950	5.618	5.785	6.398	4.871	3.633	4.942	4.791	4.000	113.363
<b>31</b>	5.695	2.504	5.695	5.650	3.669	5.276	5.942	5.785	4.942	5.950	6.171	3.077	2.000	3.000	4.000	4.000	5.785	6.398	3.333	3.633	4.942	4.791	4.000	106.240
<b>32</b>	5.695	2.504	5.695	5.650	2.369	3.925	5.942	5.785	4.942	5.950	6.171	3.077	4.085	4.463	5.950	5.618	5.785	6.398	4.871	3.633	4.942	4.791	4.000	112.242
<b>33</b>	5.695	2.504	5.695	5.650	3.669	5.276	5.942	5.785	3.477	5.950	6.171	4.609	2.777	5.982	5.950	4.000	4.000	6.398	3.333	3.633	4.942	4.791	4.000	110.231
<b>34</b>	5.695	2.504	4.000	5.650	3.669	3.925	4.477	5.785	4.942	5.950	6.171	4.609	4.085	4.463	5.950	5.618	5.785	6.398	3.333	3.633	4.942	4.791	4.000	110.377
<b>35</b>	5.695	2.504	4.000	5.650	3.669	5.276	5.942	5.785	4.942	5.950	6.171	4.609	2.777	5.982	5.950	4.000	5.785	6.398	3.333	3.633	4.942	4.791	4.000	111.786
<b>36</b>	5.695	2.504	4.000	5.650	3.669	3.925	5.942	5.785	4.942	5.950	6.171	3.077	4.085	4.463	5.950	5.618	5.785	6.398	3.333	3.633	4.942	4.791	4.000	110.310
<b>37</b>	5.695	2.504	5.695	4.009	3.669	5.276	5.942	5.785	4.942	5.950	6.171	3.077	4.085	4.463	5.950	5.618	5.785	6.398	3.333	2.331	4.942	4.791	4.000	110.414
<b>38</b>	5.695	2.504	5.695	4.009	3.669	5.276	5.942	5.785	4.942	5.950	6.171	3.077	4.085	4.463	5.950	5.618	5.785	6.398	4.871	3.633	4.942	4.791	4.000	113.252
<b>39</b>	5.695	2.504	5.695	4.009	3.669	5.276	4.777	5.785	3.477	5.950	4.000	1.550	4.085	4.463	5.950	5.618	4.000	6.398	3.333	3.633	3.695	4.791	4.000	102.353
<b>40</b>	5.695	2.504	4.000	5.650	3.669	5.276	5.942	5.785	4.942	5.950	6.171	1.801	4.085	4.463	5.950	5.618	5.785	6.398	3.333	2.331	4.942	4.791	4.000	109.084

**SUCCESSION INTERVAL VARIABEL Y**

	5	5	5	4	TOTAL
1	5.882	3.669	5.121	4.477	19.150
2	5.882	3.669	3.788	5.942	19.282
3	5.882	3.669	5.121	4.477	19.150
4	5.882	2.322	3.788	4.477	16.470
5	5.882	1.000	2.000	3.000	11.882
6	5.882	2.322	3.788	4.477	16.470
7	5.882	3.669	2.762	5.942	18.256
8	5.882	3.669	3.788	4.477	17.817
9	5.882	3.669	2.762	5.942	18.256
10	5.882	2.322	3.788	4.477	16.470
11	5.882	2.322	3.788	4.477	16.470
12	5.882	2.322	3.788	4.477	16.470
13	4.000	1.526	3.788	4.477	13.792
14	5.882	2.322	5.121	4.477	17.802
15	4.000	1.705	3.788	4.477	13.971
16	5.882	3.669	5.121	4.477	19.150
17	5.882	3.669	3.788	5.942	19.282
18	5.882	3.669	5.121	4.477	19.150
19	5.882	2.322	3.788	4.477	16.470
20	5.882	1.000	2.000	3.000	11.882
21	5.882	2.322	3.788	4.477	16.470
22	5.882	3.669	2.762	5.942	18.256
23	5.882	3.669	3.788	4.477	17.817
24	5.882	3.669	2.762	5.942	18.256
25	5.882	2.322	3.788	4.477	16.470
26	5.882	2.322	5.121	5.942	19.267
27	5.882	3.669	5.121	5.942	20.615
28	5.882	3.669	3.788	4.477	17.817
29	5.882	3.669	5.121	5.942	20.615
30	5.882	3.669	3.788	5.942	19.282
31	5.882	3.669	5.121	5.942	20.615
32	5.882	2.322	3.788	5.942	17.935
33	5.882	3.669	5.121	5.942	20.615
34	5.882	3.669	3.788	4.477	17.817
35	5.882	3.669	5.121	5.942	20.615
36	5.882	3.669	3.788	5.942	19.282
37	5.882	3.669	5.121	5.942	20.615
38	4.000	3.669	5.121	4.477	17.267
39	4.000	3.669	5.121	4.477	17.267
40	5.882	3.669	5.121	5.942	20.615

**LAMPIRAN 5**  
**CETAK HASIL SPSS**

SUMMARY OUTPUT

<i>Regression Statistics</i>	
Multiple R	0.614088724
R Square	0.37710496
Adjusted R Square	0.360712986
Standard Error	1.763827042
Observations	40

ANOVA

	<i>df</i>	<i>SS</i>	<i>MS</i>	<i>F</i>	<i>Significance F</i>
Regression	1	71.57196857	71.57196857	23.00546253	2.50263E-05
Residual	38	118.2212617	3.111085833		
Total	39	189.7932302			

	<i>Coefficients</i>	<i>Standard Error</i>	<i>t Stat</i>	<i>P-value</i>	<i>Lower 95%</i>	<i>Upper 95%</i>	<i>Lower 95.0%</i>	<i>Upper 95.0%</i>
Intercept	-9.764594603	5.770084803	-1.692279219	0.098778147	-21.44552101	1.916331804	-21.44552101	1.916331804
X Variable 1	0.251242126	0.052381385	4.796400998	2.50263E-05	0.145201553	0.357282699	0.145201553	0.357282699