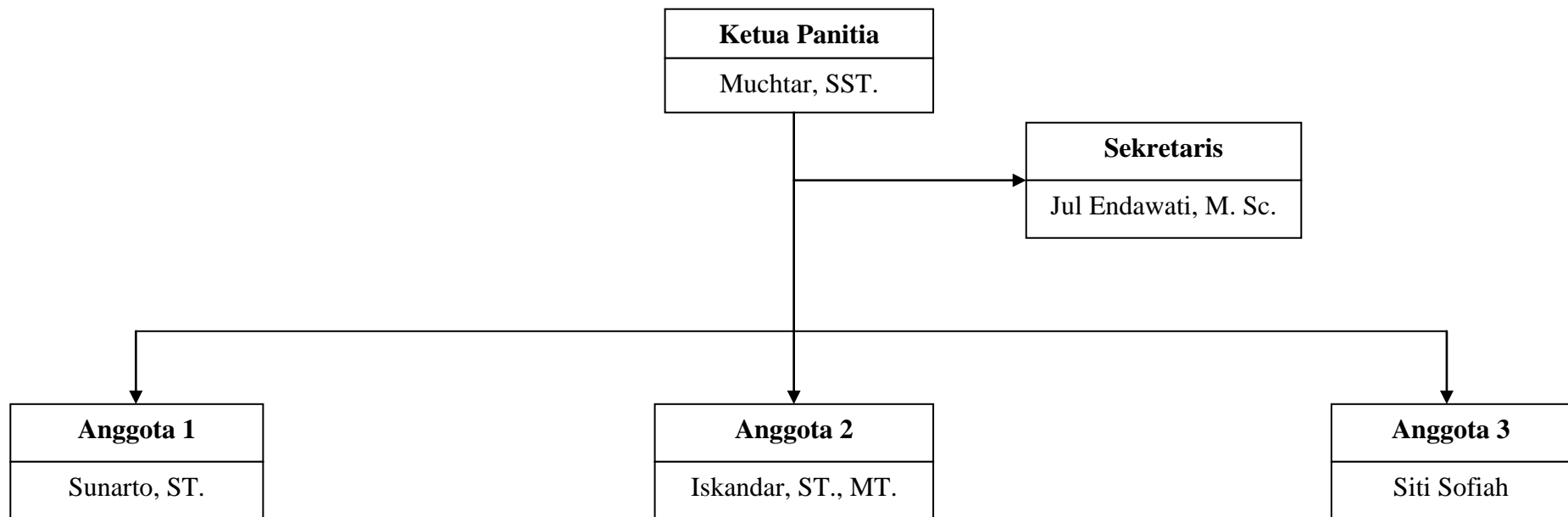


LAMPIRAN I
STRUKTUR ORGANISASI
CV. MENTAYA MITRA CIPTA

STRUKTUR ORGANISASI

PANITIA PENGADAAN JASA PEMBORONGAN (CV. MENTAYA MITRA CIPTA) PEMBANGUNAN GEDUNG KULIAH KAMPUS POLITEKNIK NEGERI BANDUNG TAHAP I



LAMPIRAN II
KRITERIA EVALUASI DOKUMEN PENAWARAN

KRITERIA EVALUASI DOKUMEN PENAWARAN PEKERJAAN JASA PELAKSANA KONSTRUKSI (PEMBORONGAN)

Evaluasi Dokumen Penawaran berdasarkan Keputusan Menteri Permukiman dan Prasarana Wilayah Nomor: 257/KPTS/M/2004 dilakukan melalui tahapan-tahapan sebagai berikut:

1. Koreksi Aritmatik : Tidak ada Koreksi/Terkoreksi
2. Evaluasi Administrasi : Memenuhi/Tidak Memenuhi Persyaratan Administrasi
(Lulus/Gugur)
3. Evaluasi Teknis : *Merit Point System* (**Bobot = 70%**)
4. Evaluasi Harga : *Merit Point System* (**Bobot = 30%**)
5. Penilaian Kualifikasi : Memenuhi/Tidak Memenuhi Persyaratan Kualifikasi
(Lulus/Gugur)

1. KOREKSI ARITMATIK

- a. Kuantitas pekerjaan yang tercantum didalam daftar kuantitas dan harga disesuaikan dengan yang tercantum dalam dokumen lelang.
- b. Koreksi aritmatik dilakukan terhadap perkalian antara kuantitas dengan harga satuan beserta penjumlahannya sebagai berikut:
 - Harga satuan yang tercantum dalam daftar kuantitas dan harga tidak boleh dikoreksi;
 - Apabila terdapat kesalahan dalam pengalihan antara kuantitas dengan harga satuan dan penjumlahan dilakukan pembetulan, dan hasil koreksi mengikat;
 - Mata pembayaran yang tidak diberi harga satuan dianggap sudah termasuk dalam harga satuan mata pembayaran yang lain dan harga satuan pada daftar kuantitas dan harga tetap dibiarkan kosong;
 - Hasil koreksi aritmatik harus segera diberitahukan kepada penawar secepatnya.
- c. Harga satuan pada daftar kuantitas dan harga mengikat.
- d. Hasil koreksi aritmatik pada daftar kuantitas dan harga digunakan untuk menyusun urutan penawaran.
- e. Harga penawaran setelah koreksi aritmatik yang nilainya diatas pagu anggaran tidak dievaluasi.
- f. Apabila semua harga penawaran setelah koreksi aritmatik nilainya diatas pagu anggaran maka dilakukan pelelangan ulang.

Dari hasil koreksi aritmatik disusun rangking penawaran dan selanjutnya dilakukan evaluasi administrasi.

2. EVALUASI ADMINISTRASI

2.1 Surat Penawaran

: Sah/ Tidak Sah

No.	Persyaratan Surat Penawaran	Nilai
1.	Tanda tangan pemimpin/direktur atau penerima kuasa dari pemimpin/direktur	Sah/Tidak Sah
2.	Materai dan bertanggal	Sah/Tidak Sah
3.	Jangka Waktu berlaku penawaran tidak kurang dari 60 hari terhitung dari tanggal penawaran	Sah/Tidak Sah
4.	Isi surat penawaran sesuai dengan yang disyaratkan	Sah/Tidak Sah

2.2 Jaminan Penawaran

: Sah/ Tidak Sah

No.	Persyaratan Jaminan Penawaran	Nilai
1.	Diterbitkan oleh Bank Umum (tidak termasuk bank perkreditan rakyat) atau oleh perusahaan asuransi yang mempunyai program asuransi kerugian (<i>surety bond</i>)	Sah/Tidak Sah
2.	Masa berlakunya jaminan penawaran tidak kurang dari 90 hari terhitung dari tanggal penawaran	Sah/Tidak Sah
3.	Nama penawar yang tercantum dalam surat jaminan penawaran sama dengan nama yang tercantum dalam surat penawaran	Sah/Tidak Sah
4.	Nilai jaminan penawaran 1% - 3% dari Harga Penawaran	Sah/Tidak Sah
5.	Besaran nilai jaminan penawaran dicantumkan dalam angka dan huruf	Sah/Tidak Sah
6.	Nama Pengguna Jasa yang menerima jaminan penawaran sesuai	Sah/Tidak Sah
7.	Paket pekerjaan yang dijamin sesuai	Sah/Tidak Sah
8.	Isi surat jaminan penawaran sesuai	Sah/Tidak Sah

2.3 Surat Kuasa

: bila Ada

2.4 Surat Pernyataan Bukan PNS dan Anggota TNI/POLRI

: Ada/ Tidak Ada

2.5 Referensi Bank sesuai dengan pekerjaan yang dilelangkan

: Ada/ Tidak Ada

2.6 Surat Pernyataan Kesiapan dimasukkan dalam daftar hitam apabila memberikan data tidak benar

: Ada/ Tidak Ada

2.7 Dokumen Penawaran Teknis

: Ada/ Tidak Ada

2.8 Dokumen Kualifikasi

: Ada/ Tidak Ada

2.9 Dokumen Penawaran Biaya

: Ada/ Tidak Ada

Hasil evaluasi adalah memenuhi persyaratan administrasi atau tidak (Lulus/Gugur).

3. EVALUASI TEKNIS

Evaluasi Teknis dilakukan terhadap penawaran yang memenuhi persyaratan administrasi.

Bobot = 70 %

BOBOT PENILAIAN

No.	Evaluasi Teknis	Bobot
3.1	Metode Pelaksanaan	30
3.2	Jadwal Waktu Pelaksanaan	20
3.3	Spesifikasi Teknis	10
3.4	Jenis, Kapasitas, Komposisi dan Jumlah peralatan	20
3.5	Personil Inti	20
Total		100

KRITERIA NILAI POIN

No.	Evaluasi Teknis	Range	Bobot
3.1	Metode Pelaksanaan	0 - 1	
	Bobot = 30		
a.	Tim Kerja		2.5
b.	Tugas masing-masing Tim		2.5
c.	Teknis Pelaksanaan		5.0
d.	Proyeksi terhadap waktu pelaksanaan		5.0
e.	Progress Prioritas		5.0
f.	<i>Lay Out</i> Area Kerja		2.5
g.	Gambar tahapan kerja serta penggunaan alat		7.5
Jumlah			30.0
3.2	Jadwal waktu pelaksanaan	0 - 1	
	Bobot = 20		
a.	<i>Network Planning</i>		15.0
b.	<i>Time Schedule (S Curve)</i>		5.0
Jumlah			20.0
3.3	Spesifikasi Teknis	0 - 1	
	Bobot = 10		
a.	Dukungan Alat		5.0
b.	Dukungan dari <i>Supplier</i>		5.0
Jumlah			10.0

3.4 Jenis, Kapasitas, Komposisi dan Jumlah Peralatan

No.	Jenis Alat	Jumlah yg diminta	Bobot
1.	<i>Excavator Standard</i>	1	2.5
2.	<i>Dump Truck</i>	3	2.5
3.	<i>Jack Hammer</i>	2	1.0
4.	Mesin Las	1	1.0
5.	<i>Hand Stamper</i>	1	1.5
6.	<i>Concrete Mixer</i>	3	2.0
7.	<i>Concrete Vibrator</i>	2	2.0
8.	<i>Water Pump</i> dia 4"	1	1.0
9.	<i>Genset</i>	1	1.5
10.	<i>Bar Cuter</i>	2	1.5
11.	<i>Bar Bender</i>	2	1.5
12.	<i>Theodolite + Water Pass</i>	2	2.0
	Jumlah		20.0

Catatan:

Jumlah Peralatan yang ditawarkan < Jumlah Peralatan yang diminta, tidak dinilai.

3.5 Personil Inti

No.	Posisi	Personil yang diminta	Pendidikan	Pengalaman
1.	<i>Project Manager</i>	1	S1 / S2	a. > 10 tahun
	Bobot = 3.0		(Sipil/Arsitek)	b. 5 - 10 tahun
				c. 2 - 4 tahun
				d. 1 tahun
2.	<i>Site Manager</i>	1	S1 (Sipil/Arsitek)	a. > 8 tahun
	Bobot = 2.5			b. 5 - 8 tahun
				c. 2 - 4 tahun
				d. 1 tahun
			D3 Sipil	a. > 15 tahun
				b. 10 - 15 tahun
				c. 5 - 10 tahun
				d. < 5 tahun

3.	Ahli Struktur	1	S1 Sipil	a. > 6 tahun
	Bobot = 2.3			b. 4 - 6 tahun
				c. 2 - 3 tahun
				d. 1 tahun
			D3 Sipil	a. > 10 tahun
				b. 5 - 10 tahun
				c. 2 - 4 tahun
				d. 1 tahun
4.	Ahli Arsitektur	1	S1 Arsitek	a. > 6 tahun
	Bobot = 2.2			b. 4 - 6 tahun
				c. 2 - 3 tahun
				d. 1 tahun
			D3 Arsitek	a. > 10 tahun
				b. 5 - 10 tahun
				c. 2 - 4 tahun
				d. 1 tahun
5.	Ahli ME	1	S1 Elektro	a. > 6 tahun
	Bobot = 2.0			b. 4 - 6 tahun
				c. 2 - 3 tahun
				d. 1 tahun
			D3 Elektro	a. > 10 tahun
				b. 5 - 10 tahun
				c. 2 - 4 tahun
				d. 1 tahun
6.	Pelaksana	2	S1 (Sipil/Arsitek)	a. > 6 tahun
	Bobot = 2.0			b. 4 - 6 tahun
				c. 2 - 3 tahun
				d. 1 tahun
		1	D3 (Sipil/Arsitek)	a. > 10 tahun
				b. 5 - 10 tahun

				c. 2 - 4 tahun
				d. 1 tahun
7.	<i>Surveyor</i>	2	STM	a. > 10 tahun
	Bobot = 1.4			b. 5 - 10 tahun
				c. 2 - 4 tahun
				d. 1 tahun
8.	Petugas Logistik	1	STM	a. > 10 tahun
	Bobot = 1.3			b. 5 - 10 tahun
				c. 2 - 4 tahun
				d. 1 tahun
9.	<i>Quality Control</i>	1	D3 Sipil	a. > 10 tahun
	Bobot = 1.3			b. 5 - 10 tahun
				c. 2 - 4 tahun
				d. 1 tahun
10.	Adm dan Keuangan	1	D3 Ekonomi	a. > 10 tahun
	Bobot = 1.0			b. 5 - 10 tahun
				c. 2 - 4 tahun
				d. 1 tahun
11.	<i>Drafter</i>	1	D3 Sipil	a. > 10 tahun
	Bobot = 1.0			b. 5 - 10 tahun
				c. 2 - 4 tahun
				d. 1 tahun

Catatan:

1. Jumlah Personil yang ditawarkan < Jumlah Personil yang diminta, tidak dinilai
2. Memiliki SKA/SKT dinilai 100 %
3. Tidak memiliki SKA/SKT dinilai 50 %

4. EVALUASI HARGA

Evaluasi Harga dilakukan menggunakan sistem scoring item harga penawaran terhadap *Owner Estimate (OE)*.

Bobot = 30 %

> 110 % = 0

<i>Range (%) terhadap Owner Estimate</i>	Poin
109.1 - 110	0.063
108.1 - 109	0.125
107.1 - 108	0.188
106.1 - 107	0.250
105.1 - 106	0.313
104.1 - 105	0.375
103.1 - 104	0.438
102.1 - 103	0.500
101.1 - 102	0.563
100.1 - 101	0.625
99.1 - 100	0.688
98.1 - 99	0.750
97.1 - 98	0.813
96.1 - 97	0.875
95.1 - 96	0.938
94.1 - 95	1.000
93.1 - 94	0.960
92.1 - 93	0.920
91.1 - 92	0.880
90.1 - 91	0.840

<i>Range (%) terhadap Owner Estimate</i>	Poin
89.1 - 90	0.800
88.1 - 89	0.760
87.1 - 88	0.720
86.1 - 87	0.680
85.1 - 86	0.640
84.1 - 85	0.600
83.1 - 84	0.560
82.1 - 83	0.520
81.1 - 82	0.480
80.1 - 81	0.440
79.1 - 80	0.400
78.1 - 79	0.360
77.1 - 78	0.320
76.1 - 77	0.280
75.1 - 76	0.240
74.1 - 75	0.200
73.1 - 74	0.160
72.1 - 73	0.120
71.1 - 72	0.080
70 - 71	0.040

< 70 % = 0

5. PENILAIAN KUALIFIKASI

Hasil penilaian adalah memenuhi persyaratan kualifikasi atau tidak (Lulus/Gugur).

- 5.1 Penelitian Administrasi : Lulus/Gugur
- 5.2 Penilaian Keuangan : Nilai maksimum = 10
- 5.3 Penilaian Teknis : Nilai maksimum = 90
- 5.4 Ambang Lulus : *Passing Grade* = 70
- 5.5 Sisa Kemampuan Paket : Lulus/Gugur
- 5.6 Pembuktian Kualifikasi : Lulus/Gugur

5.1 Penelitian Administrasi

No.	Uraian	Nilai
1.	Data Persyaratan Kualifikasi Lengkap	Lulus
2.	Data Persyaratan Kualifikasi Tidak Lengkap	Gugur

5.2 Penilaian Keuangan

Nilai maksimum = 10

a. Dukungan Bank

Nilai maksimum = 2,5

No.	Uraian	Nilai
1.	Menyerahkan Dukungan Bank sebesar 10% dari Nilai Penawaran Pekerjaan	2.5
2.	Tidak menyerahkan	Gugur

b. Sisa Kemampuan Keuangan

Nilai maksimum = 7,5

$$SKK = KK - (NK - Prestasi)$$

$$KK = Fp \times MK$$

$$MK = Fl \times KB$$

Dimana:

KK = Kemampuan Keuangan

Fp = Faktor Perputaran Modal = 7 untuk penyedia jasa usaha menengah

MK = Modal Kerja (minimum 10 % NP)

KB = Kekayaan Bersih

Fl = Faktor Likuiditas = 0,6 untuk penyedia jasa usaha menengah

NK = Nilai Kontrak dalam pelaksanaan

Prestasi = Nilai Pekerjaan yang sudah dilaksanakan

NP = Nilai Paket yang akan dilelangkan (X)

No.	Uraian	Nilai
1.	$SKK \geq 0,7 X$	7.5
2.	$SKK < 0,7 X$	Gugur

5.3 Penilaian Teknis

Nilai maksimum = 90

Nilai minimum = 42.5

Nilai < 42.5 = Gugur

a. Kemampuan Dasar (KD)

Lulus/ Gugur

$KD = 2NPt$

Dimana:

NPt = Nilai Pengalaman tertinggi selama 7 tahun terakhir

b. Pengalaman Perusahaan

Nilai maksimum = 50

Nilai minimum = 15

Nilai < 15 = Gugur

No.	Uraian	Jumlah / Volume/ Besarnya	Poin
1.	Bidang Pekerjaan Nilai Maksimum = 20 a. Pengalaman dalam bidang dan sub bidang yang sama dengan pekerjaan yang dilelangkan Bobot = 15	a. > 5 proyek	1.00
		b. 5 proyek	0.90
		c. 2 - 4 proyek	0.75
		d. 1 proyek	0.25
	b. Pengalaman dalam bidang yang sama tapi sub bidang yang berbeda Bobot = 5	a. > 5 proyek	1.00
		b. 2 - 4 proyek	0.60
		c. 1 proyek	0.25
2.	Penilaian Besarnya Nilai Kontrak Nilai Maksimum = 20 Bila Nilai Pekerjaan yang akan dilelangkan sebesar X,	a. Nilai Kontrak $\geq X$	1.00
		b. $0.5 X \leq \text{nilai kontrak} < X$	0.50
		c. Nilai Kontrak $< 0.5 X$	-
3.	Status Penyedia Jasa Nilai Maksimum = 10	a. Kontraktor utama/Lead firm J.O	1.00
		b. Sub Kontraktor/Anggota J.O	0.30

c. Personil

Nilai maksimum = 20

Nilai minimum = 5

Nilai < 5 = Gugur

No.	Posisi	Jumlah	Pendidikan	Pengalaman	Poin
1.	<i>Project Manager</i> Bobot = 3.0	1	S1 / S2 (Sipil/Arsitek)	a. > 10 tahun	1.00
				b. 5 - 10 tahun	0.75
				c. 2 - 4 tahun	0.50
				d. 1 tahun	0.25

2.	<i>Site Manager</i>	1	S1 (Sipil/Arsitek)	a. > 8 tahun	1.00
	Bobot = 2.5			b. 5 - 8 tahun	0.75
				c. 2 - 4 tahun	0.50
				d. 1 tahun	0.25
			D3 Sipil	a. > 15 tahun	1.00
				b. 10 - 15 tahun	0.75
				c. 5 - 10 tahun	0.50
				d. < 5 tahun	0.25
3.	Ahli Struktur	1	S1 Sipil	a. > 6 tahun	1.00
	Bobot = 2.3			b. 4 - 6 tahun	0.75
				c. 2 - 3 tahun	0.50
				d. 1 tahun	0.25
			D3 Sipil	a. > 10 tahun	1.00
				b. 5 - 10 tahun	0.75
				c. 2 - 4 tahun	0.50
				d. 1 tahun	0.25
4.	Ahli Arsitektur	1	S1 Arsitek	a. > 6 tahun	1.00
	Bobot = 2.2			b. 4 - 6 tahun	0.75
				c. 2 - 3 tahun	0.50
				d. 1 tahun	0.25
			D3 Arsitek	a. > 10 tahun	1.00
				b. 5 - 10 tahun	0.75
				c. 2 - 4 tahun	0.50
				d. 1 tahun	0.25
5.	Ahli ME	1	S1 Elektro	a. > 6 tahun	1.00
	Bobot = 2.0			b. 4 - 6 tahun	0.75
				c. 2 - 3 tahun	0.50
				d. 1 tahun	0.25
			D3 Elektro	a. > 10 tahun	1.00
				b. 5 - 10 tahun	0.75

				c. 2 - 4 tahun	0.50
				d. 1 tahun	0.25
6.	Pelaksana	2	S1 (Sipil/Arsitek)	a. > 6 tahun	1.00
	Bobot = 2.0			b. 4 - 6 tahun	0.75
				c. 2 - 3 tahun	0.50
				d. 1 tahun	0.25
		1	D3 (Sipil/Arsitek)	a. > 10 tahun	1.00
				b. 5 - 10 tahun	0.75
				c. 2 - 4 tahun	0.50
				d. 1 tahun	0.25
7.	<i>Surveyor</i>	2	STM	a. > 10 tahun	1.00
	Bobot = 1.4			b. 5 - 10 tahun	0.75
				c. 2 - 4 tahun	0.50
				d. 1 tahun	0.25
8.	Petugas Logistik	1	STM	a. > 10 tahun	1.00
	Bobot = 1.3			b. 5 - 10 tahun	0.75
				c. 2 - 4 tahun	0.50
				d. 1 tahun	0.25
9.	<i>Quality Control</i>	1	D3 Sipil	a. > 10 tahun	1.00
	Bobot = 1.3			b. 5 - 10 tahun	0.75
				c. 2 - 4 tahun	0.50
				d. 1 tahun	0.25
10.	Adm dan Keuangan	1	D3 Ekonomi	a. > 10 tahun	1.00
	Bobot = 1.0			b. 5 - 10 tahun	0.75
				c. 2 - 4 tahun	0.50
				d. 1 tahun	0.25
11.	<i>Drafter</i>	1	D3 Sipil	a. > 10 tahun	1.00
	Bobot = 1.0			b. 5 - 10 tahun	0.75
				c. 2 - 4 tahun	0.50
				d. 1 tahun	0.25

Catatan:

1. Memiliki SKA/SKT dinilai 100%
2. Tidak memiliki SKA/SKT dinilai 50%

d. Peralatan

Nilai maksimum = 15

Nilai minimum = 7.5

Nilai < 7.5 = Gugur

No.	Jenis Alat	Bobot
1.	<i>Excavator Standard</i>	2.0
2.	<i>Dump Truck</i>	2.0
3.	<i>Jack Hammer</i>	1.0
4.	Mesin Las	1.0
5.	<i>Hand Stamper</i>	1.0
6.	<i>Concrete Mixer</i>	1.5
7.	<i>Concrete Vibrator</i>	1.5
8.	<i>Water Pump dia 4"</i>	1.0
9.	<i>Genset</i>	1.0
10.	<i>Bar Cuter</i>	1.0
11.	<i>Bar Bender</i>	1.0
12.	<i>Theodolite + Water Pass</i>	1.0
	Jumlah	15.0

No.	Kepemilikan Peralatan	Poin	Keterangan
1.	Milik Sendiri	1.00	Waktu sewa \leq waktu pelaksanaan pekerjaan Waktu sewa < waktu pelaksanaan pekerjaan
2.	Sewa Beli	1.00	
3.	Sewa Jangka Panjang	0.90	
4.	Sewa Jangka Pendek	0.50	

Catatan:

1. Memiliki bukti dinilai 100%
2. Tidak memiliki bukti dinilai 75%

e. Manajemen Mutu

Nilai maksimum = 5

No.	Uraian	Nilai
1.	Menyampaikan program mutu	5.00
2.	Tidak menyampaikan program mutu	0.00

5.4 Ambang Lulus

Panitia Pengadaan Jasa menentukan nilai ambang lulus adalah 70 untuk pekerjaan yang tidak kompleks.

Penyedia jasa yang memenuhi nilai ambang lulus dilakukan penilaian Sisa Kemampuan Paket (SKP).

5.5 Sisa Kemampuan Paket (SKP)

$SKP = KP - (\text{jumlah paket yang sedang dikerjakan})$

Dimana:

KP = Kemampuan menangani pekerjaan

Untuk penyedia jasa usaha menengah $KP = 5$

Bagi penyedia jasa yang masih mempunyai nilai SKP dinyatakan lulus penilaian kualifikasi.

LAMPIRAN III
EVALUASI TEKNIS

EVALUASI TEKNIS

Panitia menetapkan bobot evaluasi teknis sebesar 70%.

Evaluasi teknis dilakukan terhadap kontraktor yang memenuhi persyaratan administrasi.

A. EVALUASI TEKNIS PT. SINARINDO

No.	Evaluasi Teknis	Range Point	Point			Rata-Rata	Bobot	Nilai
			Penilai 1	Penilai 2	Penilai 3	(a)	(b)	N = (a x b)
1.	Metoda Pelaksanaan	0 - 1						
	Bobot = 30							
	a. Tim Kerja		0.000	0.000	0.700	0.233	2.500	0.583
	b. Tugas masing-masing Tim		0.900	0.700	0.700	0.767	2.500	1.917
	c. Teknis Pelaksanaan		0.800	0.800	0.900	0.833	5.000	4.167
	d. Proyeksi terhadap waktu pelaksanaan		0.800	0.800	1.000	0.867	5.000	4.333
	e. Progress Prioritas		0.800	0.900	0.000	0.567	5.000	2.833
	f. Lay Out Area Kerja		1.000	1.000	1.000	1.000	2.500	2.500
	g. Gambar tahapan kerja serta penggunaan alat		0.800	0.700	0.800	0.767	7.500	5.750
						Jumlah	30.000	22.083

2.	Jadwal Waktu Pelaksanaan	0 - 1						
	Bobot = 20							
	a. <i>Network Planning</i>		1.000	1.000	0.800	0.933	15.000	14.000
	b. <i>Time Schedule (S Curve)</i>		1.000	1.000	0.900	0.967	5.000	4.833
						Jumlah	20.000	18.833
3.	Spesifikasi Teknis	0 - 1						
	Bobot = 10							
	a. Dukungan Alat		0.900	1.000	1.000	0.967	5.000	4.833
	b. Dukungan dari <i>Supplier</i>		0.000	0.000	0.000	0.000	5.000	0.000
						Jumlah	10.000	4.833

4. Jenis, kapasitas, komposisi dan jumlah peralatan

No.	Jenis Alat	Jumlah yg diminta	Bobot	Jumlah Penawaran	Nilai
1.	<i>Excavator Standard</i>	1	2.500	1	2.500
2.	<i>Dump Truck</i>	3	2.500	3	2.500
3.	<i>Jack Hammer</i>	2	1.000	1	-
4.	Mesin Las	1	1.000	1	1.000
5.	<i>Hand Stamper</i>	1	1.500	1	1.500
6.	<i>Concrete Mixer</i>	3	2.000	3	2.000
7.	<i>Concrete Vibrator</i>	2	2.000	3	2.000
8.	<i>Water Pump dia 4"</i>	1	1.000	1	1.000
9.	<i>Genset</i>	1	1.500	1	1.500
10.	<i>Bar Cuter</i>	2	1.500	2	1.500
11.	<i>Bar Bender</i>	2	1.500	2	1.500
12.	<i>Theodolite + Water Pass</i>	2	2.000	1	-
	Jumlah		20.000		17.000

5. Personil Inti

No.	Posisi	Jumlah diminta	Jumlah Penawaran	Check	Pendidikan	Pengalaman	SKA/SKT	Point	Bobot	Nilai
							(a)	(b)	(c)	(a x b x c)
1.	<i>Project Manager</i>	1	1	Ok	S1/S2 (Sipil/Arsitek)	a. > 10 tahun	0.500	1.000	3.000	1.500
	Bobot = 3.0					b. 5 - 10 tahun		0.750		
						c. 2 - 4 tahun		0.500		
						d. 1 tahun		0.250		
2.	<i>Site Manager</i>	1	1	Ok	S1 (Sipil/Arsitek)	a. > 8 tahun	1.000	1.000	2.500	2.500
	Bobot = 2.5					b. 5 - 8 tahun		0.750		
						c. 2 - 4 tahun		0.500		
						d. 1 tahun		0.250		
					D3 Sipil	a. > 15 tahun		1.000		
						b. 10 - 15 tahun		0.750		
						c. 5 - 10 tahun		0.500		
						d. < 5 tahun		0.250		

3.	Ahli Struktur	1	1	Ok	S1 Sipil	a. > 6 tahun	0.500	1.000	2.300	1.150
	Bobot = 2.3					b. 4 - 6 tahun		0.750		
						c. 2 - 3 tahun		0.500		
						d. 1 tahun		0.250		
					D3 Sipil	a. > 10 tahun		1.000		
						b. 5 - 10 tahun		0.750		
						c. 2 - 4 tahun		0.500		
						d. 1 tahun		0.250		
4.	Ahli Arsitektur	1	1	Ok	S1 Arsitek	a. > 6 tahun	0.500	1.000	2.200	1.100
	Bobot = 2.2					b. 4 - 6 tahun		0.750		
						c. 2 - 3 tahun		0.500		
						d. 1 tahun		0.250		
					D3 Arsitek	a. > 10 tahun		1.000		
						b. 5 - 10 tahun		0.750		
						c. 2 - 4 tahun		0.500		
						d. 1 tahun		0.250		

5.	Ahli ME	1	1	Ok	S1 Elektro	a. > 6 tahun	0.500	1.000	2.000	1.000
	Bobot = 2.0					b. 4 - 6 tahun		0.750		
						c. 2 - 3 tahun		0.500		
						d. 1 tahun		0.250		
					D3 Elektro	a. > 10 tahun		1.000		
						b. 5 - 10 tahun		0.750		
						c. 2 - 4 tahun		0.500		
						d. 1 tahun		0.250		
6.	Pelaksana	2	2	Ok	S1 (Sipil/Arsitek)	a. > 6 tahun	1.000	1.000	1.000	1.000
	Bobot = 2.0					b. 4 - 6 tahun		0.750		
						c. 2 - 3 tahun		0.500		
						d. 1 tahun		0.250		
		1	0	Not Ok	D3 (Sipil/Arsitek)	a. > 10 tahun		1.000		
						b. 5 - 10 tahun		0.750		
						c. 2 - 4 tahun		0.500		
						d. 1 tahun		0.250		

7.	<i>Surveyor</i>	2	2	Ok	STM	a. > 10 tahun	1.000	1.000	1.400	1.400
	Bobot = 1.4					b. 5 - 10 tahun		0.750		
						c. 2 - 4 tahun		0.500		
						d. 1 tahun		0.250		
8.	Petugas Logistik	1	1	Ok	STM	a. > 10 tahun	0.500	1.000	1.300	0.650
	Bobot = 1.3					b. 5 - 10 tahun		0.750		
						c. 2 - 4 tahun		0.500		
						d. 1 tahun		0.250		
9.	<i>Quality Control</i>	1	1	Ok	D3 Sipil	a. > 10 tahun	0.500	1.000	1.300	0.650
	Bobot = 1.3					b. 5 - 10 tahun		0.750		
						c. 2 - 4 tahun		0.500		
						d. 1 tahun		0.250		
10.	Adm &Keuangan	1	1	Ok	D3 Ekonomi	a. > 10 tahun	1.000	1.000	1.000	1.000
	Bobot = 1.0					b. 5 - 10 tahun		0.750		
						c. 2 - 4 tahun		0.500		
						d. 1 tahun		0.250		

11.	<i>Drafter</i>	1	1	Ok	D3 Sipil	a. > 10 tahun		1.000		
	Bobot = 1.0					b. 5 - 10 tahun	0.500	0.750	1.000	0.375
						c. 2 - 4 tahun		0.500		
						d. 1 tahun		0.250		
									Jumlah	12.325

Catatan: Apabila jumlah peralatan/personil yang ditawarkan < jumlah peralatan/personil yang diminta, maka penilaian = 0

B. EVALUASI TEKNIS PT. BINA PROFITAMA MANDIRI

No.	Evaluasi Teknis	Range Point	Point			Rata-Rata	Bobot	Nilai
			Penilai 1	Penilai 2	Penilai 3	(a)	(b)	N = (a x b)
1.	Metoda Pelaksanaan	0 - 1						
	Bobot = 30							
	a. Tim Kerja		0.900	0.900	1.000	0.933	2.500	2.333
	b. Tugas masing-masing Tim		0.900	0.700	1.000	0.867	2.500	2.167
	c. Teknis Pelaksanaan		0.900	0.800	0.900	0.867	5.000	4.333
	d. Proyeksi terhadap waktu pelaksanaan		1.000	0.800	1.000	0.933	5.000	4.667

	e. Progress Prioritas		1.000	0.800	0.400	0.733	5.000	3.667
	f. <i>Lay Out</i> Area Kerja		0.000	0.000	0.000	0.000	2.500	0.000
	g. Gambar tahapan kerja serta penggunaan alat		0.200	0.000	0.500	0.233	7.500	1.750
						Jumlah	30.000	18.917
2.	Jadwal Waktu Pelaksanaan	0 - 1						
	Bobot = 20							
	a. <i>Network Planning</i>		0.900	0.800	0.850	0.850	15.000	12.750
	b. <i>Time Schedule (S Curve)</i>		0.900	0.800	0.850	0.850	5.000	4.250
						Jumlah	20.000	17.000
3.	Spesifikasi Teknis	0 - 1						
	Bobot = 10							
	a. Dukungan Alat		0.800	0.800	1.000	0.867	5.000	4.333
	b. Dukungan dari <i>Supplier</i>		0.000	0.000	1.000	0.333	5.000	1.667
						Jumlah	10.000	6.000

4. Jenis, kapasitas, komposisi dan jumlah peralatan

No.	Jenis Alat	Jumlah yg diminta	Bobot	Jumlah Penawaran	Nilai
1.	<i>Excavator Standard</i>	1	2.500	3	2.500
2.	<i>Dump Truck</i>	3	2.500	7	2.500
3.	<i>Jack Hammer</i>	2	1.000	1	-
4.	Mesin Las	1	1.000	2	1.000
5.	<i>Hand Stamper</i>	1	1.500	3	1.500
6.	<i>Concrete Mixer</i>	3	2.000	4	2.000
7.	<i>Concrete Vibrator</i>	2	2.000	3	2.000
8.	<i>Water Pump dia 4"</i>	1	1.000	3	1.000
9.	<i>Genset</i>	1	1.500	2	1.500
10.	<i>Bar Cuter</i>	2	1.500	2	1.500
11.	<i>Bar Bender</i>	2	1.500	3	1.500
12.	<i>Theodolite + Water Pass</i>	2	2.000	2	2.000
	Jumlah		20.000		19.000

5. Personil Inti

No.	Posisi	Jumlah diminta	Jumlah Penawaran	Check	Pendidikan	Pengalaman	SKA/SKT	Point	Bobot	Nilai
							(a)	(b)	(c)	(a x b x c)
1.	<i>Project Manager</i>	1	1	Ok	S1/S2 (Sipil/Arsitek)	a. > 10 tahun		1.000		
	Bobot = 3.0					b. 5 - 10 tahun	0.500	0.750	3.000	1.125
						c. 2 - 4 tahun		0.500		
						d. 1 tahun		0.250		
2.	<i>Site Manager</i>	1	1	Ok	S1 (Sipil/Arsitek)	a. > 8 tahun	0.500	1.000	2.500	1.250
	Bobot = 2.5					b. 5 - 8 tahun		0.750		
						c. 2 - 4 tahun		0.500		
						d. 1 tahun		0.250		
					D3 Sipil	a. > 15 tahun		1.000		
						b. 10 - 15 tahun		0.750		
						c. 5 - 10 tahun		0.500		
						d. < 5 tahun		0.250		

3.	Ahli Struktur	1	1	Ok	S1 Sipil	a. > 6 tahun	1.000	1.000	2.300	2.300
	Bobot = 2.3					b. 4 - 6 tahun		0.750		
						c. 2 - 3 tahun		0.500		
						d. 1 tahun		0.250		
					D3 Sipil	a. > 10 tahun		1.000		
						b. 5 - 10 tahun		0.750		
						c. 2 - 4 tahun		0.500		
						d. 1 tahun		0.250		
4.	Ahli Arsitektur	1	1	Ok	S1 Arsitek	a. > 6 tahun	1.000	1.000	2.200	2.200
	Bobot = 2.2					b. 4 - 6 tahun		0.750		
						c. 2 - 3 tahun		0.500		
						d. 1 tahun		0.250		
					D3 Arsitek	a. > 10 tahun		1.000		
						b. 5 - 10 tahun		0.750		
						c. 2 - 4 tahun		0.500		
						d. 1 tahun		0.250		

5.	Ahli ME	1	1	Ok	S1 Elektro	a. > 6 tahun	1.000	1.000	2.000	2.000
	Bobot = 2.0					b. 4 - 6 tahun		0.750		
						c. 2 - 3 tahun		0.500		
						d. 1 tahun		0.250		
					D3 Elektro	a. > 10 tahun		1.000		
						b. 5 - 10 tahun		0.750		
						c. 2 - 4 tahun		0.500		
						d. 1 tahun		0.250		
6.	Pelaksana	2	0	Not Ok	S1 (Sipil/Arsitek)	a. > 6 tahun	1.000	1.000		
	Bobot = 2.0					b. 4 - 6 tahun		0.750		
						c. 2 - 3 tahun		0.500		
						d. 1 tahun		0.250		
		1	3	Ok	D3 (Sipil/Arsitek)	a. > 10 tahun	0.500	1.000	1.000	0.500
						b. 5 - 10 tahun		0.750		
						c. 2 - 4 tahun		0.500		
						d. 1 tahun		0.250		

7.	<i>Surveyor</i>	2	2	Ok	STM	a. > 10 tahun	1.000	1.000	1.400	1.400
	Bobot = 1.4					b. 5 - 10 tahun		0.750		
						c. 2 - 4 tahun		0.500		
						d. 1 tahun		0.250		
8.	<i>Petugas Logistik</i>	1	1	Ok	STM	a. > 10 tahun	0.500	1.000	1.300	0.650
	Bobot = 1.3					b. 5 - 10 tahun		0.750		
						c. 2 - 4 tahun		0.500		
						d. 1 tahun		0.250		
9.	<i>Quality Control</i>	1	1	Ok	D3 Sipil	a. > 10 tahun	0.500	1.000	1.300	0.650
	Bobot = 1.3					b. 5 - 10 tahun		0.750		
						c. 2 - 4 tahun		0.500		
						d. 1 tahun		0.250		
10.	<i>Adm & Keuangan</i>	1	1	Ok	D3 Ekonomi	a. > 10 tahun	1.000	1.000	1.000	1.000
	Bobot = 1.0					b. 5 - 10 tahun		0.750		
						c. 2 - 4 tahun		0.500		
						d. 1 tahun		0.250		

11.	<i>Drafter</i>	1	1	Ok	D3 Sipil	a. > 10 tahun		1.000	1.000	1.000
	Bobot = 1.0					b. 5 - 10 tahun		0.750		
						c. 2 - 4 tahun		0.500		
						d. 1 tahun		0.250		
									Jumlah	14.075

Catatan: Apabila jumlah peralatan/personil yang ditawarkan < jumlah peralatan/personil yang diminta, maka penilaian = 0

C. EVALUASI TEKNIS PT. ARKINDO

No.	Evaluasi Teknis	Range Point	Point			Rata-Rata	Bobot	Nilai
			Penilai 1	Penilai 2	Penilai 3	(a)	(b)	N = (a x b)
1.	Metoda Pelaksanaan	0 - 1						
	Bobot = 30							
	a. Tim Kerja		0.900	1.000	0.900	0.933	2.500	2.333
	b. Tugas masing-masing Tim		0.000	0.000	0.000	0.000	2.500	0.000
	c. Teknis Pelaksanaan		1.000	1.000	1.000	1.000	5.000	5.000
	d. Proyeksi terhadap waktu pelaksanaan		1.000	1.000	1.000	1.000	5.000	5.000

	e. Progress Prioritas		1.000	1.000	1.000	1.000	5.000	5.000
	f. <i>Lay Out</i> Area Kerja		0.500	0.500	0.700	0.567	2.500	1.417
	g. Gambar tahapan kerja serta penggunaan alat		1.000	1.000	1.000	1.000	7.500	7.500
						Jumlah	30.000	26.250
2.	Jadwal Waktu Pelaksanaan	0 - 1						
	Bobot = 20							
	a. <i>Network Planning</i>		1.000	1.000	0.800	0.933	15.000	14.000
	b. <i>Time Schedule (S Curve)</i>		1.000	1.000	1.000	1.000	5.000	5.000
						Jumlah	20.000	19.000
3.	Spesifikasi Teknis	0 - 1						
	Bobot = 10							
	a. Dukungan Alat		1.000	1.000	1.000	1.000	5.000	5.000
	b. Dukungan dari <i>Supplier</i>		0.000	0.000	0.000	0.000	5.000	0.000
						Jumlah	10.000	5.000

4. Jenis, kapasitas, komposisi dan jumlah peralatan

No.	Jenis Alat	Jumlah yg diminta	Bobot	Jumlah Penawaran	Nilai
1.	<i>Excavator Standard</i>	1	2.500	1	2.500
2.	<i>Dump Truck</i>	3	2.500	3	2.500
3.	<i>Jack Hammer</i>	2	1.000	1	-
4.	Mesin Las	1	1.000	1	1.000
5.	<i>Hand Stamper</i>	1	1.500	1	1.500
6.	<i>Concrete Mixer</i>	3	2.000	4	2.000
7.	<i>Concrete Vibrator</i>	2	2.000	4	2.000
8.	<i>Water Pump dia 4"</i>	1	1.000	2	1.000
9.	<i>Genset</i>	1	1.500	1	1.500
10.	<i>Bar Cuter</i>	2	1.500	2	1.500
11.	<i>Bar Bender</i>	2	1.500	2	1.500
12.	<i>Theodolite + Water Pass</i>	2	2.000	1	-
	Jumlah		20.000		17.000

5. Personil Inti

No.	Posisi	Jumlah diminta	Jumlah Penawaran	Check	Pendidikan	Pengalaman	SKA/SKT	Point	Bobot	Nilai
							(a)	(b)	(c)	(a x b x c)
1.	<i>Project Manager</i>	1	1	Ok	S1/S2 (Sipil/Arsitek)	a. > 10 tahun	1.000	1.000	3.000	3.000
	Bobot = 3.0					b. 5 - 10 tahun		0.750		
						c. 2 - 4 tahun		0.500		
						d. 1 tahun		0.250		
2.	<i>Site Manager</i>	1	1	Ok	S1 (Sipil/Arsitek)	a. > 8 tahun	1.000	1.000	2.500	2.500
	Bobot = 2.5					b. 5 - 8 tahun		0.750		
						c. 2 - 4 tahun		0.500		
						d. 1 tahun		0.250		
					D3 Sipil	a. > 15 tahun		1.000		
						b. 10 - 15 tahun		0.750		
						c. 5 - 10 tahun		0.500		
						d. < 5 tahun		0.250		

3.	Ahli Struktur	1	1	Ok	S1 Sipil	a. > 6 tahun	1.000	1.000	2.300	2.300
	Bobot = 2.3					b. 4 - 6 tahun		0.750		
						c. 2 - 3 tahun		0.500		
						d. 1 tahun		0.250		
					D3 Sipil	a. > 10 tahun		1.000		
						b. 5 - 10 tahun		0.750		
						c. 2 - 4 tahun		0.500		
						d. 1 tahun		0.250		
4.	Ahli Arsitektur	1	1	Ok	S1 Arsitek	a. > 6 tahun	1.000	1.000	2.200	2.200
	Bobot = 2.2					b. 4 - 6 tahun		0.750		
						c. 2 - 3 tahun		0.500		
						d. 1 tahun		0.250		
					D3 Arsitek	a. > 10 tahun		1.000		
						b. 5 - 10 tahun		0.750		
						c. 2 - 4 tahun		0.500		
						d. 1 tahun		0.250		

5.	Ahli ME	1	1	Ok	S1 Elektro	a. > 6 tahun	1.000	1.000	2.000	2.000
	Bobot = 2.0					b. 4 - 6 tahun		0.750		
						c. 2 - 3 tahun		0.500		
						d. 1 tahun		0.250		
					D3 Elektro	a. > 10 tahun		1.000		
						b. 5 - 10 tahun		0.750		
						c. 2 - 4 tahun		0.500		
						d. 1 tahun		0.250		
6.	Pelaksana	2	2	Ok	S1 (Sipil/Arsitek)	a. > 6 tahun	1.000	1.000	1.000	1.000
	Bobot = 2.0					b. 4 - 6 tahun		0.750		
						c. 2 - 3 tahun		0.500		
						d. 1 tahun		0.250		
		1	0	Not Ok	D3 (Sipil/Arsitek)	a. > 10 tahun		1.000		
						b. 5 - 10 tahun		0.750		
						c. 2 - 4 tahun		0.500		
						d. 1 tahun		0.250		

7.	<i>Surveyor</i>	2	1	Not Ok	STM	a. > 10 tahun	1.000	1.000		
	Bobot = 1.4					b. 5 - 10 tahun		0.750		
						c. 2 - 4 tahun		0.500		
						d. 1 tahun		0.250		
8.	Petugas Logistik	1	1	Ok	STM	a. > 10 tahun	1.000	1.000	1.300	1.300
	Bobot = 1.3					b. 5 - 10 tahun		0.750		
						c. 2 - 4 tahun		0.500		
						d. 1 tahun		0.250		
9.	<i>Quality Control</i>	1	1	Ok	D3 Sipil	a. > 10 tahun	1.000	1.000	1.300	1.300
	Bobot = 1.3					b. 5 - 10 tahun		0.750		
						c. 2 - 4 tahun		0.500		
						d. 1 tahun		0.250		
10.	Adm & Keuangan	1	1	Ok	D3 Ekonomi	a. > 10 tahun	1.000	1.000	1.000	1.000
	Bobot = 1.0					b. 5 - 10 tahun		0.750		
						c. 2 - 4 tahun		0.500		
						d. 1 tahun		0.250		

11.	<i>Drafter</i>	1	1	Ok	D3 Sipil	a. > 10 tahun	1.000	1.000	1.000	1.000
	Bobot = 1.0					b. 5 - 10 tahun		0.750		
						c. 2 - 4 tahun		0.500		
						d. 1 tahun		0.250		
									Jumlah	17.600

Catatan: Apabila jumlah peralatan/personil yang ditawarkan < jumlah peralatan/personil yang diminta, maka penilaian = 0

LAMPIRAN IV
EVALUASI BIAYA

EVALUASI BIAYA

Panitia menetapkan bobot evaluasi biaya sebesar 30%.

A. EVALUASI BIAYA PT. SINARINDO

No.	Uraian Pekerjaan	Volume	Sat.	Owner Estimate (OE)		Penawaran Rekanan		Persentase thd OE (%)	Bobot	Point	Nilai
				Harga Sat. (Rp.)	Jumlah (Rp.)	Harga Sat. (Rp.)	Jumlah (Rp.)		(a)	(b)	(a x b)
A	PEKERJAAN PERSIAPAN										
1	Pek. Pengukuran gedung	1,199.88	m ²	1,034.00	1,240,675.92	700.00	839,916.00	67.7	0.076	-	-
2	Pek. Pasang bouwplank	280.80	m'	32,207.23	9,043,790.18	28,800.00	8,087,040.00	89.4	0.554	0.800	0.443
3	Direksi Keet	36.00	m ²	440,838.75	15,870,195.00	415,600.00	14,961,600.00	94.3	0.972	1.000	0.972
4	Dokumentasi dan pembuatan <i>as built drawing</i>	1.00	ls	2,200,000.00	2,200,000.00	2,800,000.00	2,800,000.00	127.3	0.135	-	-
5	Papan nama proyek	1.00	bh	445,596.25	445,596.25	439,000.00	439,000.00	98.5	0.027	0.750	0.020
6	Pagar pengaman proyek	240.80	m'	154,452.12	37,192,070.98	145,200.00	34,964,160.00	94.0	2.279	0.960	2.188
7	Pembersihan tapak sebelum & sesudah pembangunan	1,199.88	m ²	3,880.80	4,656,494.30	3,400.00	4,079,592.00	87.6	0.285	0.720	0.205
8	Mobilisasi dan demobilisasi proyek	1.00	ls	2,750,000.00	2,750,000.00	4,000,000.00	4,000,000.00	145.5	0.168	-	-
9	Fasilitas listrik	1.00	ls	5,000,000.00	5,000,000.00	5,000,000.00	5,000,000.00	100.0	0.306	0.688	0.211

10	Fasilitas air kerja	1.00	ls	7,500,000.00	7,500,000.00	7,700,000.00	7,700,000.00	102.7	0.460	0.500	0.230
11	Bongkaran + pemasangan kembali kabel toefur	65.00	m'	33,596.60	2,183,779.00	31,700.00	2,060,500.00	94.4	0.134	1.000	0.134
12	Pemasangan + penyambungan kabel toefur 2x4x150 mm dengan kedalaman 100 cm	56.00	m'	1,381,985.80	77,391,204.80	1,318,350.00	73,827,600.00	95.4	4.742	0.938	4.448
13	Bongkaran pohon palem	2.00	bh	220,000.00	440,000.00	300,000.00	600,000.00	136.4	0.027	-	-
14	Bongkaran parkir motor, termasuk buangan brangkal	343.75	m ²	38,500.00	13,234,375.00	37,000.00	12,718,750.00	96.1	0.811	0.875	0.709
JUMLAH PEKERJAAN PERSIAPAN				179,148,181.44			172,078,158.00		10.976		9.560
B	PEKERJAAN TANAH										
1	Pek. Galian dan Perataan tanah sebelah timur parkir motor	1,106.75	m ³	19,788.21	21,900,606.16	20,900.00	23,131,075.00	105.6	1.342	0.313	0.420
2	Pek. Peninggian dan pemadatan tanah s.d elevasi rencana	1,034.90	m ³	22,373.45	23,154,205.10	21,700.00	22,457,254.05	97.0	1.419	0.875	1.241
3	Mendatangkan tanah dari luar	1,169.43	m ³	25,000.00	29,235,826.13	38,500.00	45,023,172.23	154.0	1.791	-	-
4	Galian tanah pondasi dan sloof	196.17	m ³	18,596.60	3,648,118.27	16,700.00	3,276,059.88	89.8	0.224	0.800	0.179
5	Galian tanah poer beton	64.79	m ³	18,596.60	1,204,910.91	16,700.00	1,082,026.40	89.8	0.074	0.800	0.059
6	Lantai kerja 1pc : 3ps bawah pondasi, t = 5 cm	9.22	m ³	317,231.20	2,925,506.13	288,400.00	2,659,624.80	90.9	0.179	0.840	0.151
7	Urugan pasir bawah pondasi t = 10 cm	21.46	m ³	93,962.00	2,016,753.39	77,700.00	1,667,713.95	82.7	0.124	0.520	0.064
8	Urugan tanah kembali	121.37	m ³	12,289.20	1,491,498.73	11,300.00	1,371,442.86	92.0	0.091	0.880	0.080
JUMLAH PEKERJAAN TANAH				85,577,424.80			100,668,369.17		5.243		2.194

C	PEKERJAAN PONDASI										
1	Pas. Batu kosong (<i>Aanstamping</i>) t = 15 cm	4.53	m ³	191,770.70	868,577.44	164,500.00	745,061.63	85.8	0.053	0.640	0.034
2	Pas. Pondasi batu belah 1 pc : 4 psr	11.16	m ³	284,748.20	3,176,472.95	247,500.00	2,760,955.31	86.9	0.195	0.680	0.132
3	Mobilisasi & Demobilisasi alat <i>bore pile</i>	1.00	ls	13,200,000.00	13,200,000.00	14,500,000.00	14,500,000.00	109.8	0.809	0.063	0.051
4	Pondasi <i>bore pile</i> , dia. 35 cm	146.00	ttk	2,599,450.52	379,519,776.24	2,312,600.00	337,639,600.00	89.0	23.252	0.760	17.672
5	Bobokan <i>bore pile</i>	146.00	bh	165,000.00	24,090,000.00	165,000.00	24,090,000.00	100.0	1.476	0.688	1.015
6	PDA <i>Load Test</i>	1.00	ttk	18,700,000.00	18,700,000.00	17,250,000.00	17,250,000.00	92.2	1.146	0.920	1.054
7	Poer beton 140 x 140 x 50 I, K-225	5.88	m ³	2,163,579.17	12,721,845.52	1,907,700.00	11,217,276.00	88.2	0.779	0.760	0.592
8	Poer beton 70 x 140 x 50 II, K-225	29.89	m ³	2,604,850.07	77,858,968.72	2,291,200.00	68,483,968.00	88.0	4.770	0.720	3.435
9	Pondasi setempat 80 x 80 x 30, K-225	0.77	m ³	2,470,270.26	1,897,167.56	2,179,900.00	1,674,163.20	88.2	0.116	0.760	0.088
10	Sloof 25/50, K-225	56.45	m ³	2,275,421.71	128,447,555.57	2,028,400.00	114,503,180.00	89.1	7.870	0.800	6.296
11	Sloof 15/20, K-225	1.01	m ³	3,010,584.82	3,030,153.62	2,681,700.00	2,699,131.05	89.1	0.186	0.800	0.149
12	Stek besi dia. 10 mm untuk kolom praktis	261.61	kg	9,324.95	2,439,481.52	7,900.00	2,066,703.20	84.7	0.149	0.600	0.090
	JUMLAH PEKERJAAN PONDASI				665,949,999.15		597,630,038.39		40.801		30.608
D	PEK. STRUKTUR LANTAI 1										
1	Kolom type I, 30/55, K-225	35.12	m ³	4,204,851.36	147,675,430.83	3,670,300.00	128,901,853.58	87.3	9.048	0.720	6.514
2	Kolom type II, 30/55, K-225	14.70	m ³	4,191,584.68	61,622,582.17	3,659,000.00	53,792,788.50	87.3	3.775	0.720	2.718
3	Kolom type III, 40/55, K-225	6.53	m ³	4,017,643.24	26,251,280.95	3,502,400.00	22,884,681.60	87.2	1.608	0.720	1.158

4	Stek besi dia. 12 mm untuk konsol beton	195.36	kg	9,324.95	1,821,722.23	7,900.00	1,543,344.00	84.7	0.112	0.600	0.067
5	Stek besi dia. 10 mm untuk lintel beton	222.12	kg	9,324.95	2,071,257.89	7,900.00	1,754,748.00	84.7	0.127	0.600	0.076
6	Stek besi dia. 10 mm untuk ring atas kusen	116.00	kg	9,324.95	1,081,656.90	7,900.00	916,368.40	84.7	0.066	0.600	0.040
JUMLAH PEKERJAAN STRUKTUR LANTAI 1				240,523,930.97			209,793,784.08		14.736		10.574
E	PEK. STRUKTUR LANTAI 2										
1	*Plat Lantai Beton t = 12 cm, K-225	88.73	m ³	2,886,675.24	256,134,694.19	2,602,700.00	230,937,571.00	90.2	15.693	0.840	13.182
2	Balok Beton 30/70, K 225	32.34	m ³	2,919,823.83	94,427,102.57	2,524,000.00	81,626,160.00	86.4	5.785	0.680	3.934
3	Balok Beton 30/70 A, K 225	3.30	m ³	3,047,388.49	10,056,382.01	2,632,800.00	8,688,240.00	86.4	0.616	0.680	0.419
4	Balok Beton 30/50, K 225	7.83	m ³	3,090,730.59	24,200,420.53	2,662,400.00	20,846,592.00	86.1	1.483	0.680	1.008
5	Balok Beton 25/40, K 225	18.02	m ³	3,129,612.26	56,395,612.97	2,696,000.00	48,581,920.00	86.1	3.455	0.680	2.350
6	Balok Beton 15/20, K 225	0.24	m ³	6,124,827.23	1,469,958.54	5,229,600.00	1,255,104.00	85.4	0.090	0.640	0.058
7	Stek besi dia. 10 mm untuk kolom praktis	283.82	kg	9,324.95	2,646,607.31	7,900.00	2,242,178.00	84.7	0.162	0.600	0.097
8	Stek besi dia. 19 mm untuk kolom	1,447.36	kg	9,324.95	13,496,552.17	7,900.00	11,434,137.68	84.7	0.827	0.600	0.496
9	Stek besi dia. 22 mm untuk kolom	190.24	kg	9,324.95	1,774,008.33	7,900.00	1,502,921.28	84.7	0.109	0.600	0.065
10	Sparing pipa PVC dia 4" Aw	7.00	bh	24,459.38	171,215.63	22,437.50	157,062.50	91.7	0.010	0.880	0.009
11	Sparing pipa PVC dia 3" Aw	12.00	bh	17,765.63	213,187.50	16,062.50	192,750.00	90.4	0.013	0.840	0.011
JUMLAH PEKERJAAN STRUKTUR LANTAI 2				460,985,741.73			407,464,636.46		28.243		21.629
JUMLAH TOTAL				1,632,185,278.09			1,487,634,986.09		100.00		74.565

B. EVALUASI BIAYA PT. BINA PROFITAMA MANDIRI

No.	Uraian Pekerjaan	Volume	Sat.	Owner Estimate (OE)		Penawaran Rekanan		Persentase thd OE (%)	Bobot (a)	Point (b)	Nilai (a x b)
				Harga Sat. (Rp.)	Jumlah (Rp.)	Harga Sat. (Rp.)	Jumlah (Rp.)				
A	PEKERJAAN PERSIAPAN										
1	Pek. Pengukuran gedung	1,199.88	m ²	1,034.00	1,240,675.92	2,580.00	3,095,690.40	249.5	0.076	-	-
2	Pek. Pasang bouwplank	280.80	m'	32,207.23	9,043,790.18	22,880.00	6,424,704.00	71.0	0.554	0.040	0.022
3	Direksi Keet	36.00	m ²	440,838.75	15,870,195.00	352,270.00	12,681,720.00	79.9	0.972	0.400	0.389
4	Dokumentasi dan pembuatan <i>as built drawing</i>	1.00	ls	2,200,000.00	2,200,000.00	5,000,000.00	5,000,000.00	227.3	0.135	-	-
5	Papan nama proyek	1.00	bh	445,596.25	445,596.25	320,100.00	320,100.00	71.8	0.027	0.080	0.002
6	Pagar pengaman proyek	240.80	m'	154,452.12	37,192,070.98	72,070.00	17,354,456.00	46.7	2.279	-	-
7	Pembersihan tapak sebelum & sesudah pembangunan	1,199.88	m ²	3,880.80	4,656,494.30	4,000.00	4,799,520.00	103.1	0.285	0.438	0.125
8	Mobilisasi dan demobilisasi proyek	1.00	ls	2,750,000.00	2,750,000.00	6,000,000.00	6,000,000.00	218.2	0.168	-	-
9	Fasilitas listrik	1.00	ls	5,000,000.00	5,000,000.00	3,000,000.00	3,000,000.00	60.0	0.306	-	-
10	Fasilitas air kerja	1.00	ls	7,500,000.00	7,500,000.00	3,000,000.00	3,000,000.00	40.0	0.460	-	-
11	Bongkaran + pemasangan kembali kabel toefur	65.00	m'	33,596.60	2,183,779.00	75,000.00	4,875,000.00	223.2	0.134	-	-
12	Pemasangan + penyambungan kabel toefur 2x4x150 mm dengan kedalaman 100 cm	56.00	m'	1,381,985.80	77,391,204.80	1,300,000.00	72,800,000.00	94.1	4.742	1.000	4.742

13	Bongkaran pohon palem	2.00	bh	220,000.00	440,000.00	400,000.00	800,000.00	181.8	0.027	-	-
14	Bongkaran parkir motor, termasuk buangan brangkal	343.75	m ²	38,500.00	13,234,375.00	7,500.00	2,578,125.00	19.5	0.811	-	-
JUMLAH PEKERJAAN PERSIAPAN				179,148,181.44			142,729,315.40		10.976		5.280
B	PEKERJAAN TANAH										
1	Pek. Galian dan Perataan tanah sebelah timur parkir motor	1,106.75	m ³	19,788.21	21,900,606.16	11,020.00	12,196,385.00	55.7	1.342	-	-
2	Pek. Peninggian dan pemadatan tanah s.d elevasi rencana	1,034.90	m ³	22,373.45	23,154,205.10	8,890.00	9,200,229.89	39.7	1.419	-	-
3	Mendatangkan tanah dari luar	1,169.43	m ³	25,000.00	29,235,826.13	50,000.00	58,471,652.25	200.0	1.791	-	-
4	Galian tanah pondasi dan sloof	196.17	m ³	18,596.60	3,648,118.27	19,360.00	3,797,875.40	104.1	0.224	0.375	0.084
5	Galian tanah poer beton	64.79	m ³	18,596.60	1,204,910.91	19,360.00	1,254,373.12	104.1	0.074	0.375	0.028
6	Lantai kerja 1pc : 3ps bawah pondasi, t = 5 cm	9.22	m ³	317,231.20	2,925,506.13	313,290.00	2,889,160.38	98.8	0.179	0.750	0.134
7	Urugan pasir bawah pondasi t = 10 cm	21.46	m ³	93,962.00	2,016,753.39	109,690.00	2,354,331.32	116.7	0.124	-	-
8	Urugan tanah kembali	121.37	m ³	12,289.20	1,491,498.73	9,260.00	1,123,854.95	75.4	0.091	0.240	0.022
JUMLAH PEKERJAAN TANAH				85,577,424.80			91,287,862.30		5.243		0.268
C	PEKERJAAN PONDASI										
1	Pas. Batu kosong (<i>Aanstamping</i>) t = 15 cm	4.53	m ³	191,770.70	868,577.44	242,410.00	1,097,935.49	126.4	0.053	-	-
2	Pas. Pondasi batu belah 1 pc : 4 psr	11.16	m ³	284,748.20	3,176,472.95	343,020.00	3,826,516.73	120.5	0.195	-	-
3	Mobilisasi & Demobilisasi alat <i>bore pile</i>	1.00	ls	13,200,000.00	13,200,000.00	3,000,000.00	3,000,000.00	22.7	0.809	-	-

4	Pondasi <i>bore pile</i> , dia. 35 cm	146.00	ttk	2,599,450.52	379,519,776.24	2,570,160.00	375,243,360.00	98.9	23.252	0.750	17.439
5	Bobokan <i>bore pile</i>	146.00	bh	165,000.00	24,090,000.00	100,000.00	14,600,000.00	60.6	1.476	-	-
6	PDA <i>Load Test</i>	1.00	ttk	18,700,000.00	18,700,000.00	3,000,000.00	3,000,000.00	16.0	1.146	-	-
7	Poer beton 140 x 140 x 50 I, K-225	5.88	m ³	2,163,579.17	12,721,845.52	1,962,640.00	11,540,323.20	90.7	0.779	0.840	0.655
8	Poer beton 70 x 140 x 50 II, K-225	29.89	m ³	2,604,850.07	77,858,968.72	2,356,020.00	70,421,437.80	90.4	4.770	0.840	4.007
9	Pondasi setempat 80 x 80 x 30, K-225	0.77	m ³	2,470,270.26	1,897,167.56	2,246,500.00	1,725,312.00	90.9	0.116	0.840	0.098
10	Sloof 25/50, K-225	56.45	m ³	2,275,421.71	128,447,555.57	2,105,790.00	118,871,845.50	92.5	7.870	0.920	7.240
11	Sloof 15/20, K-225	1.01	m ³	3,010,584.82	3,030,153.62	2,788,010.00	2,806,132.07	92.6	0.186	0.920	0.171
12	Stek besi dia. 10 mm untuk kolom praktis	261.61	kg	9,324.95	2,439,481.52	7,780.00	2,035,310.24	83.4	0.149	0.560	0.084
	JUMLAH PEKERJAAN PONDASI			665,949,999.15		608,168,173.03		40.801		29.693	
D	PEK. STRUKTUR LANTAI 1										
1	Kolom type I, 30/55, K-225	35.12	m ³	4,204,851.36	147,675,430.83	3,866,090.00	135,778,047.32	91.9	9.048	0.880	7.962
2	Kolom type II, 30/55, K-225	14.70	m ³	4,191,584.68	61,622,582.17	3,854,650.00	56,669,136.98	92.0	3.775	0.880	3.322
3	Kolom type III, 40/55, K-225	6.53	m ³	4,017,643.24	26,251,280.95	3,689,560.00	24,107,585.04	91.8	1.608	0.880	1.415
4	Stek besi dia. 12 mm untuk konsol beton	195.36	kg	9,324.95	1,821,722.23	7,780.00	1,519,900.80	83.4	0.112	0.560	0.063
5	Stek besi dia. 10 mm untuk lintel beton	222.12	kg	9,324.95	2,071,257.89	7,780.00	1,728,093.60	83.4	0.127	0.560	0.071
6	Stek besi dia. 10 mm untuk ring atas kusen	116.00	kg	9,324.95	1,081,656.90	7,780.00	902,448.88	83.4	0.066	0.560	0.037
	JUMLAH PEKERJAAN STRUKTUR LANTAI 1			240,523,930.97		220,705,212.62		14.736		12.870	

E	PEK. STRUKTUR LANTAI 2										
1	*Plat Lantai Beton t = 12 cm, K-225	88.73	m ³	2,886,675.24	256,134,694.19	2,875,470.00	255,140,453.10	99.6	15.693	0.688	10.797
2	Balok Beton 30/70, K 225	32.34	m ³	2,919,823.83	94,427,102.57	2,780,390.00	89,917,812.60	95.2	5.785	0.938	5.427
3	Balok Beton 30/70 A, K 225	3.30	m ³	3,047,388.49	10,056,382.01	2,890,360.00	9,538,188.00	94.8	0.616	1.000	0.616
4	Balok Beton 30/50, K 225	7.83	m ³	3,090,730.59	24,200,420.53	2,967,930.00	23,238,891.90	96.0	1.483	0.938	1.391
5	Balok Beton 25/40, K 225	18.02	m ³	3,129,612.26	56,395,612.97	3,073,260.00	55,380,145.20	98.2	3.455	0.750	2.591
6	Balok Beton 15/20, K 225	0.24	m ³	6,124,827.23	1,469,958.54	6,063,260.00	1,455,182.40	99.0	0.090	0.750	0.068
7	Stek besi dia. 10 mm untuk kolom praktis	283.82	kg	9,324.95	2,646,607.31	7,780.00	2,208,119.60	83.4	0.162	0.560	0.091
8	Stek besi dia. 19 mm untuk kolom	1,447.36	kg	9,324.95	13,496,552.17	7,780.00	11,260,454.58	83.4	0.827	0.560	0.463
9	Stek besi dia. 22 mm untuk kolom	190.24	kg	9,324.95	1,774,008.33	7,780.00	1,480,092.10	83.4	0.109	0.560	0.061
10	Sparing pipa PVC dia 4" Aw	7.00	bh	24,459.38	171,215.63	48,000.00	336,000.00	196.2	0.010	-	-
11	Sparing pipa PVC dia 3" Aw	12.00	bh	17,765.63	213,187.50	30,000.00	360,000.00	168.9	0.013	-	-
	JUMLAH PEKERJAAN STRUKTUR LANTAI 2			460,985,741.73			450,315,339.47		28.243		21.504
	JUMLAH TOTAL			1,632,185,278.09			1,513,205,902.82		100.00		69.615

C. EVALUASI BIAYA PT. ARKINDO

No.	Uraian Pekerjaan	Volume	Sat.	Owner Estimate (OE)		Penawaran Rekanan		Persentase thd OE (%)	Bobot	Point	Nilai
				Harga Sat. (Rp.)	Jumlah (Rp.)	Harga Sat. (Rp.)	Jumlah (Rp.)		(a)	(b)	(a x b)
A	PEKERJAAN PERSIAPAN										
1	Pek. Pengukuran gedung	1,199.88	m ²	1,034.00	1,240,675.92	2,450.00	2,939,706.00	236.9	0.076	-	-
2	Pek. Pasang bouwplank	280.80	m'	32,207.23	9,043,790.18	27,300.00	7,665,840.00	84.8	0.554	0.600	0.332
3	Direksi Keet	36.00	m ²	440,838.75	15,870,195.00	599,020.00	21,564,720.00	135.9	0.972	-	-
4	Dokumentasi dan pembuatan <i>as built drawing</i>	1.00	ls	2,200,000.00	2,200,000.00	2,500,000.00	2,500,000.00	113.6	0.135	-	-
5	Papan nama proyek	1.00	bh	445,596.25	445,596.25	881,230.00	881,230.00	197.8	0.027	-	-
6	Pagar pengaman proyek	240.80	m'	154,452.12	37,192,070.98	83,650.00	20,142,920.00	54.2	2.279	-	-
7	Pembersihan tapak sebelum & sesudah pembangunan	1,199.88	m ²	3,880.80	4,656,494.30	9,900.00	11,878,812.00	255.1	0.285	-	-
8	Mobilisasi dan demobilisasi proyek	1.00	ls	2,750,000.00	2,750,000.00	4,000,000.00	4,000,000.00	145.5	0.168	-	-
9	Fasilitas listrik	1.00	ls	5,000,000.00	5,000,000.00	1,500,000.00	1,500,000.00	30.0	0.306	-	-
10	Fasilitas air kerja	1.00	ls	7,500,000.00	7,500,000.00	1,250,000.00	1,250,000.00	16.7	0.460	-	-
11	Bongkaran + pemasangan kembali kabel toefur	65.00	m'	33,596.60	2,183,779.00	12,000.00	780,000.00	35.7	0.134	-	-
12	Pemasangan + penyambungan kabel toefur 2x4x150 mm dengan kedalaman 100 cm	56.00	m'	1,381,985.80	77,391,204.80	1,158,000.00	64,848,000.00	83.8	4.742	0.560	2.655

13	Bongkaran pohon palem	2.00	bh	220,000.00	440,000.00	25,000.00	50,000.00	11.4	0.027	-	-
14	Bongkaran parkir motor, termasuk buangan brangkal	343.75	m ²	38,500.00	13,234,375.00	20,000.00	6,875,000.00	51.9	0.811	-	-
JUMLAH PEKERJAAN PERSIAPAN				179,148,181.44			146,876,228.00		10.976		2.988
B	PEKERJAAN TANAH										
1	Pek. Galian dan Perataan tanah sebelah timur parkir motor	1,106.75	m ³	19,788.21	21,900,606.16	12,670.00	14,022,522.50	64.0	1.342	-	-
2	Pek. Peninggian dan pemadatan tanah s.d elevasi rencana	1,034.90	m ³	22,373.45	23,154,205.10	7,860.00	8,134,286.49	35.1	1.419	-	-
3	Mendatangkan tanah dari luar	1,169.43	m ³	25,000.00	29,235,826.13	42,000.00	49,116,187.89	168.0	1.791	-	-
4	Galian tanah pondasi dan sloof	196.17	m ³	18,596.60	3,648,118.27	20,910.00	4,101,940.84	112.4	0.224	-	-
5	Galian tanah poer beton	64.79	m ³	18,596.60	1,204,910.91	20,910.00	1,354,800.72	112.4	0.074	-	-
6	Lantai kerja 1pc : 3ps bawah pondasi, t = 5 cm	9.22	m ³	317,231.20	2,925,506.13	346,150.00	3,192,195.30	109.1	0.179	0.063	0.011
7	Urugan pasir bawah pondasi t = 10 cm	21.46	m ³	93,962.00	2,016,753.39	97,480.00	2,092,261.98	103.7	0.124	0.438	0.054
8	Urugan tanah kembali	121.37	m ³	12,289.20	1,491,498.73	8,390.00	1,018,265.98	68.3	0.091	-	-
JUMLAH PEKERJAAN TANAH				85,577,424.80			83,032,461.70		5.243		0.065
C	PEKERJAAN PONDASI										
1	Pas. Batu kosong (<i>Aanstamping</i>) t = 15 cm	4.53	m ³	191,770.70	868,577.44	223,230.00	1,011,064.48	116.4	0.053	-	-
2	Pas. Pondasi batu belah 1 pc : 4 psr	11.16	m ³	284,748.20	3,176,472.95	325,140.00	3,627,058.63	114.2	0.195	-	-
3	Mobilisasi & Demobilisasi alat <i>bore pile</i>	1.00	ls	13,200,000.00	13,200,000.00	3,000,000.00	3,000,000.00	22.7	0.809	-	-

4	Pondasi <i>bore pile</i> , dia. 35 cm	146.00	ttk	2,599,450.52	379,519,776.24	2,178,410.00	318,047,860.00	83.8	23.252	0.560	13.021
5	Bobokan <i>bore pile</i>	146.00	bh	165,000.00	24,090,000.00	25,000.00	3,650,000.00	15.2	1.476	-	-
6	PDA <i>Load Test</i>	1.00	ttk	18,700,000.00	18,700,000.00	9,000,000.00	9,000,000.00	48.1	1.146	-	-
7	Poer beton 140 x 140 x 50 I, K-225	5.88	m ³	2,163,579.17	12,721,845.52	2,177,000.00	12,800,760.00	100.6	0.779	0.625	0.487
8	Poer beton 70 x 140 x 50 II, K-225	29.89	m ³	2,604,850.07	77,858,968.72	2,614,240.00	78,139,633.60	100.4	4.770	0.625	2.981
9	Pondasi setempat 80 x 80 x 30, K-225	0.77	m ³	2,470,270.26	1,897,167.56	2,477,440.00	1,902,673.92	100.3	0.116	0.625	0.073
10	Sloof 25/50, K-225	56.45	m ³	2,275,421.71	128,447,555.57	2,273,490.00	128,338,510.50	99.9	7.870	0.688	5.414
11	Sloof 15/20, K-225	1.01	m ³	3,010,584.82	3,030,153.62	2,993,090.00	3,012,545.09	99.4	0.186	0.688	0.128
12	Stek besi dia. 10 mm untuk kolom praktis	261.61	kg	9,324.95	2,439,481.52	9,030.00	2,362,320.24	96.8	0.149	0.875	0.131
	JUMLAH PEKERJAAN PONDASI				665,949,999.15		564,892,426.45		40.801		22.235
D	PEK. STRUKTUR LANTAI 1										
1	Kolom type I, 30/55, K-225	35.12	m ³	4,204,851.36	147,675,430.83	4,365,950.00	153,333,255.49	103.8	9.048	0.438	3.963
2	Kolom type II, 30/55, K-225	14.70	m ³	4,191,584.68	61,622,582.17	4,352,670.00	63,990,778.01	103.8	3.775	0.438	1.654
3	Kolom type III, 40/55, K-225	6.53	m ³	4,017,643.24	26,251,280.95	4,183,630.00	27,335,838.42	104.1	1.608	0.375	0.603
4	Stek besi dia. 12 mm untuk konsol beton	195.36	kg	9,324.95	1,821,722.23	9,030.00	1,764,100.80	96.8	0.112	0.875	0.098
5	Stek besi dia. 10 mm untuk lintel beton	222.12	kg	9,324.95	2,071,257.89	9,030.00	2,005,743.60	96.8	0.127	0.875	0.111
6	Stek besi dia. 10 mm untuk ring atas kusen	116.00	kg	9,324.95	1,081,656.90	9,030.00	1,047,443.88	96.8	0.066	0.875	0.058
	JUMLAH PEKERJAAN STRUKTUR LANTAI 1				240,523,930.97		249,477,160.19		14.736		6.486

E	PEK. STRUKTUR LANTAI 2											
1	*Plat Lantai Beton t = 12 cm, K-225	88.73	m ³	2,886,675.24	256,134,694.19	3,596,820.00	319,145,838.60	124.6	15.693	-	-	
2	Balok Beton 30/70, K 225	32.34	m ³	2,919,823.83	94,427,102.57	3,204,120.00	103,621,240.80	109.7	5.785	0.063	0.364	
3	Balok Beton 30/70 A, K 225	3.30	m ³	3,047,388.49	10,056,382.01	3,331,760.00	10,994,808.00	109.3	0.616	0.063	0.039	
4	Balok Beton 30/50, K 225	7.83	m ³	3,090,730.59	24,200,420.53	3,461,790.00	27,105,815.70	112.0	1.483	-	-	
5	Balok Beton 25/40, K 225	18.02	m ³	3,129,612.26	56,395,612.97	3,608,160.00	65,019,043.20	115.3	3.455	-	-	
6	Balok Beton 15/20, K 225	0.24	m ³	6,124,827.23	1,469,958.54	7,301,110.00	1,752,266.40	119.2	0.090	-	-	
7	Stek besi dia. 10 mm untuk kolom praktis	283.82	kg	9,324.95	2,646,607.31	9,030.00	2,562,894.60	96.8	0.162	0.875	0.142	
8	Stek besi dia. 19 mm untuk kolom	1,447.36	kg	9,324.95	13,496,552.17	9,030.00	13,069,653.58	96.8	0.827	0.875	0.724	
9	Stek besi dia. 22 mm untuk kolom	190.24	kg	9,324.95	1,774,008.33	9,030.00	1,717,896.10	96.8	0.109	0.875	0.095	
10	Sparing pipa PVC dia 4" Aw	7.00	bh	24,459.38	171,215.63	56,400.00	394,800.00	230.6	0.010	-	-	
11	Sparing pipa PVC dia 3" Aw	12.00	bh	17,765.63	213,187.50	38,610.00	463,320.00	217.3	0.013	-	-	
	JUMLAH PEKERJAAN STRUKTUR LANTAI 2				460,985,741.73		545,847,576.97		28.243		1.364	
	JUMLAH TOTAL				1,632,185,278.09		1,590,125,853.32		100.00		33.139	

LAMPIRAN V
PENILAIAN KUALIFIKASI

PENILAIAN KUALIFIKASI

A. KUALIFIKASI PT. SINARINDO

1. Penilaian Administrasi (Lulus/Gugur)

No.	Uraian	Keterangan
1	Surat Ijin Usaha Jasa Konstruksi (SIUJK)	√
2	Sertifikat Badan Usaha (SBU)	√
3	Pengalaman 7 (tujuh) tahun Terakhir	√
4	Pelunasan Pajak tahun terakhir (SPTIPPH) dan Laporan PPH 25/21/23	√
	PPN 3 (tiga) bulan terakhir	
5	Kemampuan pada bidang/ subbidang yang sesuai	√
6	Memenuhi KD = 2NPt dalam kurun waktu 7 (tujuh) tahun terakhir	√
7	Melengkapi formulir dokumen kualifikasi:	
	a. Data Administrasi	√
	b. Ijin Usaha	√
	c. Landasan Hukum Pendirian Perusahaan	√
	d. Pengurus Perusahaan	√
	e. Data Keuangan:	
	- Susunan Kepemilikan saham	√
	- Pajak	√
	- Neraca Perusahaan	√
	f. Data Personalia	√
	g. Data Peralatan/Perlengkapan	√
	h. Data Pengalaman Perusahaan	√
	i. Data Pekerjaan yang dilaksanakan	√
	j. Modal Kerja	√
8	Surat Keterangan Dukungan Bank (minimum 10% dari Nilai Proyek)	√
9	Kemampuan dalam penyediaan fasilitas peralatan	√

10	Menandatangani Pakta Integritas	√
11	Surat Pernyataan Kemampuan usaha	√
12	Memiliki Sisa Kemampuan & Keuangan (SKK) dan Sisa Kemampuan	√
	Pekerjaan (SKP)	
13	Surat Pernyataan Secara Hukum Mempunyai Kapasitas Menandatangani	√
	Kontrak Pengadaan Jasa Pemborongan	
14	Surat Pernyataan Tidak dalam Pengawasan Pengadilan	√
15	Surat Pernyataan Tidak Masuk dalam Daftar Hitam/ sanksi di suatu Instansi	√
16	Surat pernyataan Kebenaran Data	√
17	Surat Pernyataan Bukan Pegawai Negeri Sipil Anggota 1 / POLRI	√
PENILAIAN		LULUS

No.	Uraian	Keterangan	Point	Bobot	Nilai
			(a)	(b)	(a x b)
2.	Penilaian Keuangan				
	a. Dukungan Bank (DB)	a. Menyerahkan Dukungan Bank sebesar 10% dari Nilai Penawaran Pekerjaan	1.00	2.50	2.50
	Nilai Maksimum = 2,5	b. Tidak menyerahkan	0.00		
	Nilai < 2,5 = Gugur				
Penilaian					2.50
			LULUS		
	b. Sisa Kemampuan Keuangan (SKK)	a. $SKK \geq 0,7$ Nilai Paket Pekerjaan	1.00	7.50	7.50
	Nilai Maksimum = 7,5	b. $SKK < 0,7$ Nilai Paket Pekerjaan	0.00		
	Nilai < 7,5 = Gugur				
					7.50
			LULUS		
3.	Penilaian Teknis				
	a. Kemampuan Dasar (KD)	a. $KD \geq$ Nilai Paket Pekerjaan			√
		b. $KD <$ Nilai Paket Pekerjaan			

	Nilai Maksimum = 90				
	Nilai Minimum = 42.5				
	Nilai < 42.5 = Gugur				
		Penilaian	LULUS		
	b. Pengalaman Perusahaan				
	Nilai Maksimum = 50				
	Nilai Minimum = 15				
	Nilai < 15 = Gugur				
	b.1 Bidang Pekerjaan				
	Nilai Maksimum = 20				
	- Pengalaman dalam bidang dan sub bidang yang sama dengan pekerjaan yang dilelangkan Bobot = 15	a. > 5 proyek	1.00		
		b. 5 proyek	0.90	15.00	13.50
		c. 2 - 4 proyek	0.75		
		d. 1 proyek	0.25		
	- Pengalaman dalam bidang yang sama tapi sub bidang yang berbeda Bobot = 5	a. > 5 proyek	1.00		
		b. 2 - 5 proyek	0.60		
		c. 1 proyek	0.25		
	b.2 Penilaian Besarnya Nilai Kontrak	a. Nilai Kontrak $\geq X$	1.00	20.00	20.00
	Nilai Maksimum = 20 Bila Nilai Pekerjaan yang akan dilelangkan = X,	b. $0.5 X \leq \text{nilai kontrak} < X$	0.50		
		c. Nilai Kontrak $< 0.5 X$	0.00		
	b.3 Status Penyedia Jasa	a. Kontraktor utama/ <i>Lead firm</i> J.O	1.00	10.00	10.00
	Nilai Maksimum = 10	b. Sub Kontraktor/Anggota J.O	0.30		
		Penilaian			43.50
			LULUS		

Keterangan:

1. KD = Rp. 23.322.672.000,00
2. SKK = Rp. 18.664.787.299,20

c. Personil

Nilai Maksimum = 20

Nilai Minimum = 5

Nilai < 5 = Gugur

No.	Posisi	Pendidikan	Pengalaman	SKA/SKT	Point	Bobot	Nilai
				(a)	(b)	(c)	(a x b x c)
1.	<i>Project Manager</i>	S1 / S2	a. > 10 tahun	0.50	1.00	3.00	1.50
	Bobot = 3.0	(Sipil/Arsitek)	b. 5 - 10 tahun		0.75		
			c. 2 - 4 tahun		0.50		
			d. 1 tahun		0.25		
2.	<i>Site Manager</i>	S1 (Sipil/Arsitek)	a. > 8 tahun	1.00	1.00	2.50	2.50
	Bobot = 2.5		b. 5 - 8 tahun		0.75		
			c. 2 - 4 tahun		0.50		
			d. 1 tahun		0.25		
		D3 Sipil	a. > 15 tahun		1.00		
			b. 10-15 tahun		0.75		
			c. 5 - 10 tahun		0.50		
			d. < 5 tahun		0.25		
3.	Ahli Struktur	S1 Sipil	a. > 6 tahun	0.50	1.00	2.30	1.15
	Bobot = 2.3		b. 4 - 6 tahun		0.75		
			c. 2 - 3 tahun		0.50		
			d. 1 tahun		0.25		

		D3 Sipil	a. > 10 tahun		1.00		
			b. 5 - 10 tahun		0.75		
			c. 2 - 4 tahun		0.50		
			d. 1 tahun		0.25		
4.	Ahli Arsitektur	S1 Arsitek	a. > 6 tahun	0.50	1.00	2.20	1.10
	Bobot = 2.2		b. 4 - 6 tahun		0.75		
			c. 2 - 3 tahun		0.50		
			d. 1 tahun		0.25		
		D3 Arsitek	a. > 10 tahun		1.00		
			b. 5 - 10 tahun		0.75		
			c. 2 - 4 tahun		0.50		
			d. 1 tahun		0.25		
5.	Ahli ME	S1 Elektro	a. > 6 tahun	0.50	1.00	2.00	1.00
	Bobot = 2.0		b. 4 - 6 tahun		0.75		
			c. 2 - 3 tahun		0.50		
			d. 1 tahun		0.25		
		D3 Elektro	a. > 10 tahun		1.00		
			b. 5 - 10 tahun		0.75		
			c. 2 - 4 tahun		0.50		
			d. 1 tahun		0.25		
6.	Pelaksana	S1 (Sipil/Arsitek)	a. > 6 tahun	1.00	1.00	2.00	2.00
	Bobot = 2.0		b. 4 - 6 tahun		0.75		
			c. 2 - 3 tahun		0.50		
			d. 1 tahun		0.25		

		D3 (Sipil/Arsitek)	a. > 10 tahun		1.00		
			b. 5 - 10 tahun		0.75		
			c. 2 - 4 tahun		0.50		
			d. 1 tahun		0.25		
7.	Suveyor	STM	a. > 10 tahun	1.00	1.00	1.40	1.40
	Bobot = 1.4		b. 5 - 10 tahun		0.75		
			c. 2 - 4 tahun		0.50		
			d. 1 tahun		0.25		
8.	Petugas Logistik	STM	a. > 10 tahun	0.50	1.00	1.30	0.65
	Bobot = 1.3		b. 5 - 10 tahun		0.75		
			c. 2 - 4 tahun		0.50		
			d. 1 tahun		0.25		
9.	<i>Quality Control</i>	D3 Sipil	a. > 10 tahun	0.50	1.00	1.30	0.65
	Bobot = 1.3		b. 5 - 10 tahun		0.75		
			c. 2 - 4 tahun		0.50		
			d. 1 tahun		0.25		
10.	Adm dan Keuangan	D3 Ekonomi	a. > 10 tahun	1.00	1.00	1.00	1.00
	Bobot = 1.0		b. 5 - 10 tahun		0.75		
			c. 2 - 4 tahun		0.50		
			d. 1 tahun		0.25		
11.	<i>Drafter</i>	D3 Sipil	a. > 10 tahun		1.00		
	Bobot = 1.0		b. 5 - 10 tahun	0.50	0.75	1.00	0.38
			c. 2 - 4 tahun		0.50		
			d. 1 tahun		0.25		
						Jumlah	13.33
						PENILAIAN	LULUS

Catatan :

1. Memiliki SKA/SKT dinilai 100%
2. Tidak memiliki SKA/SKT dinilai 50%, kecuali Adm & Keuangan dinilai 100%

d. Peralatan

Nilai Maksimum = 15

Nilai Minimum = 7.5

Nilai < 7.5 = Gugur

No.	Jenis Alat	Kepemilikan Peralatan	Bukti	Point	Bobot	Nilai
			(a)	(b)	(c)	(a x b x c)
1.	<i>Excavator Standard</i>	a. Milik Sendiri		1.00		
	Bobot = 2,0	b. Sewa Beli		1.00		
		c. Sewa Jangka Panjang		0.90		
		d. Sewa Jangka Pendek	1.00	0.50	2.00	1.00
2.	<i>Dump Truck</i>	a. Milik Sendiri		1.00		
	Bobot = 2,0	b. Sewa Beli		1.00		
		c. Sewa Jangka Panjang		0.90		
		d. Sewa Jangka Pendek	1.00	0.50	2.00	1.00
3.	<i>Jack Hammer</i>	a. Milik Sendiri	1.00	1.00	1.00	1.00
	Bobot = 1,0	b. Sewa Beli		1.00		
		c. Sewa Jangka Panjang		0.90		
		d. Sewa Jangka Pendek		0.50		
4.	Mesin Las	a. Milik Sendiri	1.00	1.00	1.00	1.00
	Bobot = 1,0	b. Sewa Beli		1.00		
		c. Sewa Jangka Panjang		0.90		
		d. Sewa Jangka Pendek		0.50		

5.	<i>Hand Stamper</i>	a. Milik Sendiri	1.00	1.00	1.00	1.00
	Bobot = 1,0	b. Sewa Beli		1.00		
		c. Sewa Jangka Panjang		0.90		
		d. Sewa Jangka Pendek		0.50		
6.	<i>Concrete Mixer</i>	a. Milik Sendiri	1.00	1.00	1.50	1.50
	Bobot = 1,5	b. Sewa Beli		1.00		
		c. Sewa Jangka Panjang		0.90		
		d. Sewa Jangka Pendek		0.50		
7.	<i>Concrete Vibrator</i>	a. Milik Sendiri	1.00	1.00	1.50	1.50
	Bobot = 1,5	b. Sewa Beli		1.00		
		c. Sewa Jangka Panjang		0.90		
		d. Sewa Jangka Pendek		0.50		
8.	<i>Water Pump dia 4"</i>	a. Milik Sendiri	1.00	1.00	1.00	1.00
	Bobot = 1,0	b. Sewa Beli		1.00		
		c. Sewa Jangka Panjang		0.90		
		d. Sewa Jangka Pendek		0.50		
9.	<i>Genset</i>	a. Milik Sendiri	1.00	1.00	1.00	1.00
	Bobot = 1,0	b. Sewa Beli		1.00		
		c. Sewa Jangka Panjang		0.90		
		d. Sewa Jangka Pendek		0.50		
10.	<i>Bar Cuter</i>	a. Milik Sendiri	0.75	1.00	1.00	0.75
	Bobot = 1,0	b. Sewa Beli		1.00		
		c. Sewa Jangka Panjang		0.90		
		d. Sewa Jangka Pendek		0.50		

11.	<i>Bar Bender</i>	a. Milik Sendiri	0.75	1.00	1.00	0.75
	Bobot = 1,0	b. Sewa Beli		1.00		
		c. Sewa Jangka Panjang		0.90		
		d. Sewa Jangka Pendek		0.50		
12.	<i>Theodolite + Water Pass</i>	a. Milik Sendiri	0.75	1.00	1.00	0.75
	Bobot = 1,0	b. Sewa Beli		1.00		
		c. Sewa Jangka Panjang		0.90		
		d. Sewa Jangka Pendek		0.50		
					Jumlah	12.25
					PENILAIAN	LULUS

Catatan :

1. Sewa Beli : Waktu sewa \geq waktu pelaksanaan pekerjaan
2. Sewa Jangka Panjang : waktu sewa < waktu pelaksanaan pekerjaan
3. Memiliki bukti dinilai 100 %
4. Tidak memiliki bukti dinilai 75 %

e. Manajemen Mutu

Nilai Maksimum = 5

No.	Uraian	Point	Bobot	Nilai
		(a)	(b)	$N = (a \times b)$
1.	Menyampaikan program mutu	1.00	5.00	5.00
2.	Tidak menyampaikan program mutu	0.00		
Jumlah				5.00

4. Ambang Lulus (*Passing Grade*)

Nilai ambang lulus adalah 70 untuk pekerjaan yang tidak kompleks.

Penyedia jasa yang memenuhi nilai ambang lulus dilakukan penilaian Sisa Kemampuan Paket (SKP).

No.	Uraian	Nilai	Keterangan
1.	Kelengkapan Dokumen Kualifikasi		
2.	Penilaian Keuangan		
	a. Dukungan Bank	2.50	LULUS
	b. Sisa Kemampuan Keuangan	7.50	LULUS
Jumlah 1		10.00	
3.	Penilaian Teknis		
	a. Kemampuan Dasar (KD)	OK	LULUS
	b. Pengalaman Perusahaan	43.50	LULUS
	c. Personil	13.33	LULUS
	d. Peralatan	12.25	LULUS
	e. Manajemen Mutu	5.00	
Jumlah 2		74.08	
TOTAL		84.08	
PENILAIAN		LULUS	

5. Sisa Kemampuan Paket (SKP)

Bagi penyedia jasa yang masih mempunyai nilai SKP dinyatakan lulus penilaian kualifikasi.

$$\mathbf{SKP = KP - (jumlah\ paket\ yang\ sedang\ dikerjakan)}$$

dimana:

KP = Kemampuan menangani paket pekerjaan

Untuk penyedia jasa usaha menengah KP = 5

$$\text{Maka, SKP} = \text{KP} - (\text{jumlah paket yang sedang dikerjakan})$$

$$= 5 - 0$$

$$= 5$$

$$\mathbf{PENILAIAN = LULUS}$$

6. Pembuktian Kualifikasi

Terhadap penyedia jasa yang diusulkan sebagai pemenang dan pemenang cadangan dilakukan verifikasi terhadap semua data dan informasi yang ada dengan meminta asli dokumen yang sah dan bila diperlukan dilakukan konfirmasi dengan instansi terkait.

B. KUALIFIKASI PT. BINA PROFITAMA MANDIRI

1. Penilaian Administrasi (Lulus/Gugur)

No.	Uraian	Keterangan
1	Surat Ijin Usaha Jasa Konstruksi (SIUJK)	√
2	Sertifikat Badan Usaha (SBU)	√
3	Pengalaman 7 (tujuh) tahun Terakhir	√
4	Pelunasan Pajak tahun terakhir (SPTIPPH) dan Laporan PPH 25/21/23	√
	PPN 3 (tiga) bulan terakhir	
5	Kemampuan pada bidang/ subbidang yang sesuai	√
6	Memenuhi KD = 2NPt dalam kurun waktu 7 (tujuh) tahun terakhir	√
7	Melengkapi formulir dokumen kualifikasi:	
	a. Data Administrasi	√
	b. Ijin Usaha	√
	c. Landasan Hukum Pendirian Perusahaan	√
	d. Pengurus Perusahaan	√
	e. Data Keuangan:	
	- Susunan Kepemilikan saham	√
	- Pajak	√
	- Neraca Perusahaan	√
	f. Data Personalia	√
	g. Data Peralatan/Perlengkapan	√
	h. Data Pengalaman Perusahaan	√
	i. Data Pekerjaan yang dilaksanakan	√
	j. Modal Kerja	√

8	Surat Keterangan Dukungan Bank (minimum 10% dari Nilai Proyek)	√
9	Kemampuan dalam penyediaan fasilitas peralatan	√
10	Menandatangani Pakta Integritas	√
11	Surat Pernyataan Kemampuan usaha	√
12	Memiliki Sisa Kemampuan & Keuangan (SKK) dan Sisa Kemampuan	√
	Pekerjaan (SKP)	
13	Surat Pernyataan Secara Hukum Mempunyai Kapasitas Menandatangani	√
	Kontrak Pengadaan Jasa Pemborongan	
14	Surat Pernyataan Tidak dalam Pengawasan Pengadilan	√
15	Surat Pernyataan Tidak Masuk dalam Daftar Hitam/ sanksi di suatu Instansi	√
16	Surat pernyataan Kebenaran Data	√
17	Surat Pernyataan Bukan Pegawai Negri Sipil Anggota 1 / POLRI	√
PENILAIAN		LULUS

No.	Uraian	Keterangan	Point	Bobot	Nilai
			(a)	(b)	(a x b)
2.	Penilaian Keuangan				
	c. Dukungan Bank (DB)	c. Menyerahkan Dukungan Bank sebesar 10% dari Nilai Penawaran Pekerjaan	1.00	2.50	2.50
	Nilai Maksimum = 2,5	d. Tidak menyerahkan	0.00		
	Nilai < 2,5 = Gugur				
Penilaian					2.50
			LULUS		
	d. Sisa Kemampuan Keuangan (SKK)	c. $SKK \geq 0,7$ Nilai Paket Pekerjaan	1.00	7.50	7.50
	Nilai Maksimum = 7,5	d. $SKK < 0,7$ Nilai Paket Pekerjaan	0.00		
	Nilai < 7,5 = Gugur				
Penilaian					7.50
			LULUS		

3.	Penilaian Teknis				
	a. Kemampuan Dasar (KD)	a. $KD \geq$ Nilai Paket Pekerjaan			√
		b. $KD <$ Nilai Paket Pekerjaan			
	Nilai Maksimum = 90				
	Nilai Minimum = 42.5				
	Nilai < 42.5 = Gugur				
		Penilaian	LULUS		
	b. Pengalaman Perusahaan				
	Nilai Maksimum = 50				
	Nilai Minimum = 15				
	Nilai < 15 = Gugur				
	b.1 Bidang Pekerjaan				
	Nilai Maksimum = 20				
	- Pengalaman dalam bidang dan sub bidang yang sama dengan pekerjaan yang dilelangkan Bobot = 15	a. > 5 proyek	1.00		
		b. 5 proyek	0.90		
		c. 2 - 4 proyek	0.75	15.00	11.25
		d. 1 proyek	0.25		
	- Pengalaman dalam bidang yang sama tapi sub bidang yang berbeda Bobot = 5	a. > 5 proyek	1.00		
		b. 2 - 5 proyek	0.60	5.00	3.00
		c. 1 proyek	0.25		
	b.2 Penilaian Besarnya Nilai Kontrak	a. Nilai Kontrak $\geq X$	1.00	20.00	20.00
	Nilai Maksimum = 20 Bila Nilai Pekerjaan yang akan dilelangkan = X,	b. $0.5 X \leq$ nilai kontrak $< X$	0.50		
		c. Nilai Kontrak $< 0.5 X$	0.00		
	b.3 Status Penyedia Jasa	a. Kontraktor utama/ <i>Lead firm</i> J.O	1.00	10.00	10.00
	Nilai Maksimum = 10	b. Sub Kontraktor/Anggota J.O	0.30		
		Penilaian			44.25
			LULUS		

Keterangan:

1. KD = Rp. 7.524.000.000,00
2. SKK = Rp. 39.960.607.511,40

c. Personil

Nilai Maksimum = 20

Nilai Minimum = 5

Nilai < 5 = Gugur

No.	Posisi	Pendidikan	Pengalaman	SKA/SKT	Point	Bobot	Nilai
				(a)	(b)	(c)	(a x b x c)
1.	<i>Project Manager</i>	S1 / S2	a. > 10 tahun		1.00		
	Bobot = 3.0	(Sipil/Arsitek)	b. 5 - 10 tahun	0.50	0.75	3.00	1.13
			c. 2 - 4 tahun		0.50		
			d. 1 tahun		0.25		
2.	<i>Site Manager</i>	S1 (Sipil/Arsitek)	a. > 8 tahun	0.50	1.00	2.50	1.25
	Bobot = 2.5		b. 5 - 8 tahun		0.75		
			c. 2 - 4 tahun		0.50		
			d. 1 tahun		0.25		
		D3 Sipil	a. > 15 tahun		1.00		
			b. 10-15 tahun		0.75		
			c. 5 - 10 tahun		0.50		
			d. < 5 tahun		0.25		
3.	Ahli Struktur	S1 Sipil	a. > 6 tahun	1.00	1.00	2.30	2.30
	Bobot = 2.3		b. 4 - 6 tahun		0.75		
			c. 2 - 3 tahun		0.50		
			d. 1 tahun		0.25		

		D3 Sipil	a. > 10 tahun		1.00		
			b. 5 - 10 tahun		0.75		
			c. 2 - 4 tahun		0.50		
			d. 1 tahun		0.25		
4.	Ahli Arsitektur	S1 Arsitek	a. > 6 tahun	1.00	1.00	2.20	2.20
	Bobot = 2.2		b. 4 - 6 tahun		0.75		
			c. 2 - 3 tahun		0.50		
			d. 1 tahun		0.25		
		D3 Arsitek	a. > 10 tahun		1.00		
			b. 5 - 10 tahun		0.75		
			c. 2 - 4 tahun		0.50		
			d. 1 tahun		0.25		
5.	Ahli ME	S1 Elektro	a. > 6 tahun	1.00	1.00	2.00	2.00
	Bobot = 2.0		b. 4 - 6 tahun		0.75		
			c. 2 - 3 tahun		0.50		
			d. 1 tahun		0.25		
		D3 Elektro	a. > 10 tahun		1.00		
			b. 5 - 10 tahun		0.75		
			c. 2 - 4 tahun		0.50		
			d. 1 tahun		0.25		
6.	Pelaksana	S1 (Sipil/Arsitek)	a. > 6 tahun	1.00	1.00	2.00	2.00
	Bobot = 2.0		b. 4 - 6 tahun		0.75		
			c. 2 - 3 tahun		0.50		
			d. 1 tahun		0.25		

		D3 (Sipil/Arsitek)	a. > 10 tahun		1.00		
			b. 5 - 10 tahun		0.75		
			c. 2 - 4 tahun		0.50		
			d. 1 tahun		0.25		
7.	Suveyor	STM	a. > 10 tahun	1.00	1.00	1.40	1.40
	Bobot = 1.4		b. 5 - 10 tahun		0.75		
			c. 2 - 4 tahun		0.50		
			d. 1 tahun		0.25		
8.	Petugas Logistik	STM	a. > 10 tahun	0.50	1.00	1.30	0.65
	Bobot = 1.3		b. 5 - 10 tahun		0.75		
			c. 2 - 4 tahun		0.50		
			d. 1 tahun		0.25		
9.	<i>Quality Control</i>	D3 Sipil	a. > 10 tahun	0.50	1.00	1.30	0.65
	Bobot = 1.3		b. 5 - 10 tahun		0.75		
			c. 2 - 4 tahun		0.50		
			d. 1 tahun		0.25		
10.	Adm dan Keuangan	D3 Ekonomi	a. > 10 tahun	1.00	1.00	1.00	1.00
	Bobot = 1.0		b. 5 - 10 tahun		0.75		
			c. 2 - 4 tahun		0.50		
			d. 1 tahun		0.25		
11.	<i>Drafter</i>	D3 Sipil	a. > 10 tahun	1.00	1.00	1.00	1.00
	Bobot = 1.0		b. 5 - 10 tahun		0.75		
			c. 2 - 4 tahun		0.50		
			d. 1 tahun		0.25		
Jumlah						15.58	
PENILAIAN						LULUS	

Catatan :

1. Memiliki SKA/SKT dinilai 100%
2. Tidak memiliki SKA/SKT dinilai 50%, kecuali Adm & Keuangan dinilai 100%

d. Peralatan

Nilai Maksimum = 15

Nilai Minimum = 7.5

Nilai < 7.5 = Gugur

No.	Jenis Alat	Kepemilikan Peralatan	Bukti	Point	Bobot	Nilai
			(a)	(b)	(c)	(a x b x c)
1.	<i>Excavator Standard</i>	a. Milik Sendiri		1.00		
	Bobot = 2,0	b. Sewa Beli		1.00		
		c. Sewa Jangka Panjang		0.90		
		d. Sewa Jangka Pendek	0.75	0.50	2.00	0.75
2.	<i>Dump Truck</i>	a. Milik Sendiri		1.00		
	Bobot = 2,0	b. Sewa Beli		1.00		
		c. Sewa Jangka Panjang		0.90		
		d. Sewa Jangka Pendek	0.75	0.50	2.00	0.75
3.	<i>Jack Hammer</i>	a. Milik Sendiri		1.00		
	Bobot = 1,0	b. Sewa Beli		1.00		
		c. Sewa Jangka Panjang		0.90		
		d. Sewa Jangka Pendek	0.75	0.50	1.00	0.38
4.	Mesin Las	a. Milik Sendiri	1.00	1.00	1.00	1.00
	Bobot = 1,0	b. Sewa Beli		1.00		
		c. Sewa Jangka Panjang		0.90		
		d. Sewa Jangka Pendek		0.50		

5.	<i>Hand Stamper</i>	a. Milik Sendiri	1.00	1.00	1.00	1.00
	Bobot = 1,0	b. Sewa Beli		1.00		
		c. Sewa Jangka Panjang		0.90		
		d. Sewa Jangka Pendek		0.50		
6.	<i>Concrete Mixer</i>	a. Milik Sendiri	1.00	1.00	1.50	1.50
	Bobot = 1,5	b. Sewa Beli		1.00		
		c. Sewa Jangka Panjang		0.90		
		d. Sewa Jangka Pendek		0.50		
7.	<i>Concrete Vibrator</i>	a. Milik Sendiri	1.00	1.00	1.50	1.50
	Bobot = 1,5	b. Sewa Beli		1.00		
		c. Sewa Jangka Panjang		0.90		
		d. Sewa Jangka Pendek		0.50		
8.	<i>Water Pump dia 4"</i>	a. Milik Sendiri	0.75	1.00	1.00	0.75
	Bobot = 1,0	b. Sewa Beli		1.00		
		c. Sewa Jangka Panjang		0.90		
		d. Sewa Jangka Pendek		0.50		
9.	<i>Genset</i>	a. Milik Sendiri	1.00	1.00	1.00	1.00
	Bobot = 1,0	b. Sewa Beli		1.00		
		c. Sewa Jangka Panjang		0.90		
		d. Sewa Jangka Pendek		0.50		
10.	<i>Bar Cuter</i>	a. Milik Sendiri	1.00	1.00	1.00	1.00
	Bobot = 1,0	b. Sewa Beli		1.00		
		c. Sewa Jangka Panjang		0.90		
		d. Sewa Jangka Pendek		0.50		

11.	<i>Bar Bender</i>	a. Milik Sendiri	0.75	1.00	1.00	0.75
	Bobot = 1,0	b. Sewa Beli		1.00		
		c. Sewa Jangka Panjang		0.90		
		d. Sewa Jangka Pendek		0.50		
12.	<i>Theodolite + Water Pass</i>	a. Milik Sendiri	1.00	1.00	1.00	1.00
	Bobot = 1,0	b. Sewa Beli		1.00		
		c. Sewa Jangka Panjang		0.90		
		d. Sewa Jangka Pendek		0.50		
					Jumlah	11.38
					PENILAIAN	LULUS

Catatan :

1. Sewa Beli : Waktu sewa \geq waktu pelaksanaan pekerjaan
2. Sewa Jangka Panjang : waktu sewa < waktu pelaksanaan pekerjaan
3. Memiliki bukti dinilai 100 %
4. Tidak memiliki bukti dinilai 75 %

e. Manajemen Mutu

Nilai Maksimum = 5

No.	Uraian	Point	Bobot	Nilai
		(a)	(b)	$N = (a \times b)$
1.	Menyampaikan program mutu	1.00		
2.	Tidak menyampaikan program mutu	0.00	5.00	0.00
Jumlah				0.00

4. Ambang Lulus (*Passing Grade*)

Nilai ambang lulus adalah 70 untuk pekerjaan yang tidak kompleks.

Penyedia jasa yang memenuhi nilai ambang lulus dilakukan penilaian Sisa Kemampuan Paket (SKP).

No.	Uraian	Nilai	Keterangan
1.	Kelengkapan Dokumen Kualifikasi		
2.	Penilaian Keuangan		
	a. Dukungan Bank	2.50	LULUS
	b. Sisa Kemampuan Keuangan	7.50	LULUS
Jumlah 1		10.00	
3.	Penilaian Teknis		
	a. Kemampuan Dasar (KD)	OK	LULUS
	b. Pengalaman Perusahaan	44.25	LULUS
	c. Personil	15.58	LULUS
	d. Peralatan	11.38	LULUS
	e. Manajemen Mutu	0.00	
Jumlah 2		71.20	
TOTAL		81.20	
PENILAIAN		LULUS	

5. Sisa Kemampuan Paket (SKP)

Bagi penyedia jasa yang masih mempunyai nilai SKP dinyatakan lulus penilaian kualifikasi.

SKP = KP - (jumlah paket yang sedang dikerjakan)

dimana:

KP = Kemampuan menangani paket pekerjaan

Untuk penyedia jasa usaha menengah KP = 5

Maka, SKP = KP - (jumlah paket yang sedang dikerjakan)

$$= 5 - 0$$

$$= 5$$

PENILAIAN = LULUS

6. Pembuktian Kualifikasi

Terhadap penyedia jasa yang diusulkan sebagai pemenang dan pemenang cadangan dilakukan verifikasi terhadap semua data dan informasi yang ada dengan meminta asli dokumen yang sah dan bila diperlukan dilakukan konfirmasi dengan instansi terkait.

C. KUALIFIKASI PT.ARKINDO

1. Penilaian Administrasi (Lulus/Gugur)

No.	Uraian	Keterangan
1	Surat Ijin Usaha Jasa Konstruksi (SIUJK)	√
2	Sertifikat Badan Usaha (SBU)	√
3	Pengalaman 7 (tujuh) tahun Terakhir	√
4	Pelunasan Pajak tahun terakhir (SPTIPPH) dan Laporan PPH 25/21/23	√
	PPN 3 (tiga) bulan terakhir	
5	Kemampuan pada bidang/ subbidang yang sesuai	√
6	Memenuhi KD = 2NPt dalam kurun waktu 7 (tujuh) tahun terakhir	√
7	Melengkapi formulir dokumen kualifikasi:	
	a. Data Administrasi	√
	b. Ijin Usaha	√
	c. Landasan Hukum Pendirian Perusahaan	√
	d. Pengurus Perusahaan	√
	e. Data Keuangan:	
	- Susunan Kepemilikan saham	√
	- Pajak	√
	- Neraca Perusahaan	√
	f. Data Personalia	√
	g. Data Peralatan/Perlengkapan	√
	h. Data Pengalaman Perusahaan	√
	i. Data Pekerjaan yang dilaksanakan	√
	j. Modal Kerja	√

8	Surat Keterangan Dukungan Bank (minimum 10% dari Nilai Proyek)	√
9	Kemampuan dalam penyediaan fasilitas peralatan	√
10	Menandatangani Pakta Integritas	√
11	Surat Pernyataan Kemampuan usaha	√
12	Memiliki Sisa Kemampuan & Keuangan (SKK) dan Sisa Kemampuan	√
	Pekerjaan (SKP)	
13	Surat Pernyataan Secara Hukum Mempunyai Kapasitas Menandatangani	√
	Kontrak Pengadaan Jasa Pemborongan	
14	Surat Pernyataan Tidak dalam Pengawasan Pengadilan	√
15	Surat Pernyataan Tidak Masuk dalam Daftar Hitam/ sanksi di suatu Instansi	√
16	Surat pernyataan Kebenaran Data	√
17	Surat Pernyataan Bukan Pegawai Negri Sipil Anggota 1 / POLRI	√
PENILAIAN		LULUS

No.	Uraian	Keterangan	Point	Bobot	Nilai
			(a)	(b)	(a x b)
2.	Penilaian Keuangan				
	a. Dukungan Bank (DB)	a. Menyerahkan Dukungan Bank sebesar 10% dari Nilai Penawaran Pekerjaan	1.00	2.50	2.50
	Nilai Maksimum = 2,5	b. Tidak menyerahkan	0.00		
	Nilai < 2,5 = Gugur				
Penilaian					2.50
			LULUS		
	b. Sisa Kemampuan Keuangan (SKK)	a. $SKK \geq 0,7$ Nilai Paket Pekerjaan	1.00	7.50	7.50
	Nilai Maksimum = 7,5	b. $SKK < 0,7$ Nilai Paket Pekerjaan	0.00		
	Nilai < 7,5 = Gugur				
Penilaian					7.50
			LULUS		

3.	Penilaian Teknis				
	a. Kemampuan Dasar (KD)	a. $KD \geq$ Nilai Paket Pekerjaan			√
		b. $KD <$ Nilai Paket Pekerjaan			
	Nilai Maksimum = 90				
	Nilai Minimum = 42.5				
	Nilai < 42.5 = Gugur				
		Penilaian	LULUS		
	b. Pengalaman Perusahaan				
	Nilai Maksimum = 50				
	Nilai Minimum = 15				
	Nilai < 15 = Gugur				
	b.1 Bidang Pekerjaan				
	Nilai Maksimum = 20				
	- Pengalaman dalam bidang dan sub bidang yang sama dengan pekerjaan yang dilelangkan Bobot = 15	a. > 5 proyek	1.00		
		b. 5 proyek	0.90		
		c. 2 - 4 proyek	0.75	15.00	11.25
		d. 1 proyek	0.25		
	- Pengalaman dalam bidang yang sama tapi sub bidang yang berbeda Bobot = 5	a. > 5 proyek	1.00		
		b. 2 - 5 proyek	0.60		
		c. 1 proyek	0.25		
	b.2 Penilaian Besarnya Nilai Kontrak	a. Nilai Kontrak $\geq X$	1.00	20.00	20.00
	Nilai Maksimum = 20	b. $0.5 X \leq$ nilai kontrak $< X$	0.50		
	Bila Nilai Pekerjaan yang akan dilelangkan = X,	c. Nilai Kontrak $< 0.5 X$	0.00		
	b.3 Status Penyedia Jasa	a. Kontraktor utama/ <i>Lead firm</i> J.O	1.00	10.00	10.00
	Nilai Maksimum = 10	b. Sub Kontraktor/Anggota J.O	0.30		
		Penilaian			41.25
			LULUS		

Keterangan:

1. KD = Rp. 13.310.000.000,00
2. SKK = Rp. 40.608.246.000,00

c. Personil

Nilai Maksimum = 20

Nilai Minimum = 5

Nilai < 5 = Gugur

No.	Posisi	Pendidikan	Pengalaman	SKA/SKT	Point	Bobot	Nilai
				(a)	(b)	(c)	(a x b x c)
1.	<i>Project Manager</i>	S1 / S2	a. > 10 tahun	1.00	1.00	3.00	3.00
	Bobot = 3.0	(Sipil/Arsitek)	b. 5 - 10 tahun		0.75		
			c. 2 - 4 tahun		0.50		
			d. 1 tahun		0.25		
2.	<i>Site Manager</i>	S1 (Sipil/Arsitek)	a. > 8 tahun	1.00	1.00	2.50	2.50
	Bobot = 2.5		b. 5 - 8 tahun		0.75		
			c. 2 - 4 tahun		0.50		
			d. 1 tahun		0.25		
		D3 Sipil	a. > 15 tahun		1.00		
			b. 10-15 tahun		0.75		
			c. 5 - 10 tahun		0.50		
			d. < 5 tahun		0.25		
3.	Ahli Struktur	S1 Sipil	a. > 6 tahun	1.00	1.00	2.30	2.30
	Bobot = 2.3		b. 4 - 6 tahun		0.75		
			c. 2 - 3 tahun		0.50		
			d. 1 tahun		0.25		

		D3 Sipil	a. > 10 tahun		1.00		
			b. 5 - 10 tahun		0.75		
			c. 2 - 4 tahun		0.50		
			d. 1 tahun		0.25		
4.	Ahli Arsitektur	S1 Arsitek	a. > 6 tahun	1.00	1.00	2.20	2.20
	Bobot = 2.2		b. 4 - 6 tahun		0.75		
			c. 2 - 3 tahun		0.50		
			d. 1 tahun		0.25		
		D3 Arsitek	a. > 10 tahun		1.00		
			b. 5 - 10 tahun		0.75		
			c. 2 - 4 tahun		0.50		
			d. 1 tahun		0.25		
5.	Ahli ME	S1 Elektro	a. > 6 tahun	1.00	1.00	2.00	2.00
	Bobot = 2.0		b. 4 - 6 tahun		0.75		
			c. 2 - 3 tahun		0.50		
			d. 1 tahun		0.25		
		D3 Elektro	a. > 10 tahun		1.00		
			b. 5 - 10 tahun		0.75		
			c. 2 - 4 tahun		0.50		
			d. 1 tahun		0.25		
6.	Pelaksana	S1 (Sipil/Arsitek)	a. > 6 tahun	1.00	1.00	2.00	2.00
	Bobot = 2.0		b. 4 - 6 tahun		0.75		
			c. 2 - 3 tahun		0.50		
			d. 1 tahun		0.25		

		D3 (Sipil/Arsitek)	a. > 10 tahun		1.00		
			b. 5 - 10 tahun		0.75		
			c. 2 - 4 tahun		0.50		
			d. 1 tahun		0.25		
7.	Suveyor	STM	a. > 10 tahun	1.00	1.00	1.40	1.40
	Bobot = 1.4		b. 5 - 10 tahun		0.75		
			c. 2 - 4 tahun		0.50		
			d. 1 tahun		0.25		
8.	Petugas Logistik	STM	a. > 10 tahun	1.00	1.00	1.30	1.30
	Bobot = 1.3		b. 5 - 10 tahun		0.75		
			c. 2 - 4 tahun		0.50		
			d. 1 tahun		0.25		
9.	<i>Quality Control</i>	D3 Sipil	a. > 10 tahun	1.00	1.00	1.30	1.30
	Bobot = 1.3		b. 5 - 10 tahun		0.75		
			c. 2 - 4 tahun		0.50		
			d. 1 tahun		0.25		
10.	Adm dan Keuangan	D3 Ekonomi	a. > 10 tahun	1.00	1.00	1.00	1.00
	Bobot = 1.0		b. 5 - 10 tahun		0.75		
			c. 2 - 4 tahun		0.50		
			d. 1 tahun		0.25		
11.	<i>Drafter</i>	D3 Sipil	a. > 10 tahun	1.00	1.00	1.00	1.00
	Bobot = 1.0		b. 5 - 10 tahun		0.75		
			c. 2 - 4 tahun		0.50		
			d. 1 tahun		0.25		
Jumlah						20.00	
PENILAIAN						LULUS	

Catatan :

1. Memiliki SKA/SKT dinilai 100%
2. Tidak memiliki SKA/SKT dinilai 50%, kecuali Adm & Keuangan dinilai 100%

d. Peralatan

Nilai Maksimum = 15

Nilai Minimum = 7.5

Nilai < 7.5 = Gugur

No.	Jenis Alat	Kepemilikan Peralatan	Bukti	Point	Bobot	Nilai
			(a)	(b)	(c)	(a x b x c)
1.	<i>Excavator Standard</i>	a. Milik Sendiri		1.00		
	Bobot = 2,0	b. Sewa Beli		1.00		
		c. Sewa Jangka Panjang		0.90		
		d. Sewa Jangka Pendek	1.00	0.50	2.00	1.00
2.	<i>Dump Truck</i>	a. Milik Sendiri		1.00		
	Bobot = 2,0	b. Sewa Beli		1.00		
		c. Sewa Jangka Panjang		0.90		
		d. Sewa Jangka Pendek	1.00	0.50	2.00	1.00
3.	<i>Jack Hammer</i>	a. Milik Sendiri	1.00	1.00	1.00	1.00
	Bobot = 1,0	b. Sewa Beli		1.00		
		c. Sewa Jangka Panjang		0.90		
		d. Sewa Jangka Pendek		0.50		
4.	Mesin Las	a. Milik Sendiri	1.00	1.00	1.00	1.00
	Bobot = 1,0	b. Sewa Beli		1.00		
		c. Sewa Jangka Panjang		0.90		
		d. Sewa Jangka Pendek		0.50		

5.	<i>Hand Stamper</i>	a. Milik Sendiri	1.00	1.00	1.00	1.00
	Bobot = 1,0	b. Sewa Beli		1.00		
		c. Sewa Jangka Panjang		0.90		
		d. Sewa Jangka Pendek		0.50		
6.	<i>Concrete Mixer</i>	a. Milik Sendiri	1.00	1.00	1.50	1.50
	Bobot = 1,5	b. Sewa Beli		1.00		
		c. Sewa Jangka Panjang		0.90		
		d. Sewa Jangka Pendek		0.50		
7.	<i>Concrete Vibrator</i>	a. Milik Sendiri	1.00	1.00	1.50	1.50
	Bobot = 1,5	b. Sewa Beli		1.00		
		c. Sewa Jangka Panjang		0.90		
		d. Sewa Jangka Pendek		0.50		
8.	<i>Water Pump dia 4"</i>	a. Milik Sendiri	1.00	1.00	1.00	1.00
	Bobot = 1,0	b. Sewa Beli		1.00		
		c. Sewa Jangka Panjang		0.90		
		d. Sewa Jangka Pendek		0.50		
9.	<i>Genset</i>	a. Milik Sendiri	1.00	1.00	1.00	1.00
	Bobot = 1,0	b. Sewa Beli		1.00		
		c. Sewa Jangka Panjang		0.90		
		d. Sewa Jangka Pendek		0.50		
10.	<i>Bar Cuter</i>	a. Milik Sendiri	1.00	1.00	1.00	1.00
	Bobot = 1,0	b. Sewa Beli		1.00		
		c. Sewa Jangka Panjang		0.90		
		d. Sewa Jangka Pendek		0.50		

11.	<i>Bar Bender</i>	a. Milik Sendiri	1.00	1.00	1.00	1.00
	Bobot = 1,0	b. Sewa Beli		1.00		
		c. Sewa Jangka Panjang		0.90		
		d. Sewa Jangka Pendek		0.50		
12.	<i>Theodolite + Water Pass</i>	a. Milik Sendiri	1.00	1.00	1.00	1.00
	Bobot = 1,0	b. Sewa Beli		1.00		
		c. Sewa Jangka Panjang		0.90		
		d. Sewa Jangka Pendek		0.50		
					Jumlah	13.00
					PENILAIAN	LULUS

Catatan :

1. Sewa Beli : Waktu sewa \geq waktu pelaksanaan pekerjaan
2. Sewa Jangka Panjang : waktu sewa < waktu pelaksanaan pekerjaan
3. Memiliki bukti dinilai 100 %
4. Tidak memiliki bukti dinilai 75 %

e. Manajemen Mutu

Nilai Maksimum = 5

No.	Uraian	Point	Bobot	Nilai
		(a)	(b)	$N = (a \times b)$
1.	Menyampaikan program mutu	1.00		
2.	Tidak menyampaikan program mutu	0.00	5.00	0.00
Jumlah				0.00

4. Ambang Lulus (*Passing Grade*)

Nilai ambang lulus adalah 70 untuk pekerjaan yang tidak kompleks.

Penyedia jasa yang memenuhi nilai ambang lulus dilakukan penilaian Sisa Kemampuan Paket (SKP).

No.	Uraian	Nilai	Keterangan
1.	Kelengkapan Dokumen Kualifikasi		
2.	Penilaian Keuangan		
	a. Dukungan Bank	2.50	LULUS
	b. Sisa Kemampuan Keuangan	7.50	LULUS
Jumlah 1		10.00	
3.	Penilaian Teknis		
	a. Kemampuan Dasar (KD)	OK	LULUS
	b. Pengalaman Perusahaan	41.25	LULUS
	c. Personil	20.00	LULUS
	d. Peralatan	13.00	LULUS
	e. Manajemen Mutu	0.00	
Jumlah 2		74.25	
TOTAL		84.25	
PENILAIAN		LULUS	

5. Sisa Kemampuan Paket (SKP)

Bagi penyedia jasa yang masih mempunyai nilai SKP dinyatakan lulus penilaian kualifikasi.

$$\text{SKP} = \text{KP} - (\text{jumlah paket yang sedang dikerjakan})$$

dimana:

KP = Kemampuan menangani paket pekerjaan

Untuk penyedia jasa usaha menengah KP = 5

$$\text{Maka, SKP} = \text{KP} - (\text{jumlah paket yang sedang dikerjakan})$$

$$= 5 - 0$$

$$= 5$$

$$\text{PENILAIAN} = \text{LULUS}$$

6. Pembuktian Kualifikasi

Terhadap penyedia jasa yang diusulkan sebagai pemenang dan pemenang cadangan dilakukan verifikasi terhadap semua data dan informasi yang ada dengan meminta asli dokumen yang sah dan bila diperlukan dilakukan konfirmasi dengan instansi terkait.