

# 5. Program Komputer Alat Bantu Pembuatan Simulasi Garis Waktu

*by Marvin Chandra Wijaya*

---

**Submission date:** 10-Jun-2023 02:59PM (UTC+0700)

**Submission ID:** 2113010396

**File name:** MANUAL\_PENGGUNAAN\_11.pdf (304.1K)

**Word count:** 409

**Character count:** 2324

# MANUAL PENGGUNAAN

## “Program Komputer Alat Bantu Pembuatan Simulasi Garis Waktu ”

### DAFTAR FILE

File yang dibutuhkan dalam program aplikasi ini adalah

- P\_MA.exe
- Background1.jpg
- New.jpg
- Open.jpg
- Save.jpg
- V1.jpg
- V2.jpg
- V3.jpg
- Background1.jpg
- Log\_MA.jpg
- P\_MA.cfg
- U\_MA.frm
- P\_MA.dpr
- U\_MA.dsf
- P\_MA.dof
- P\_MA.res

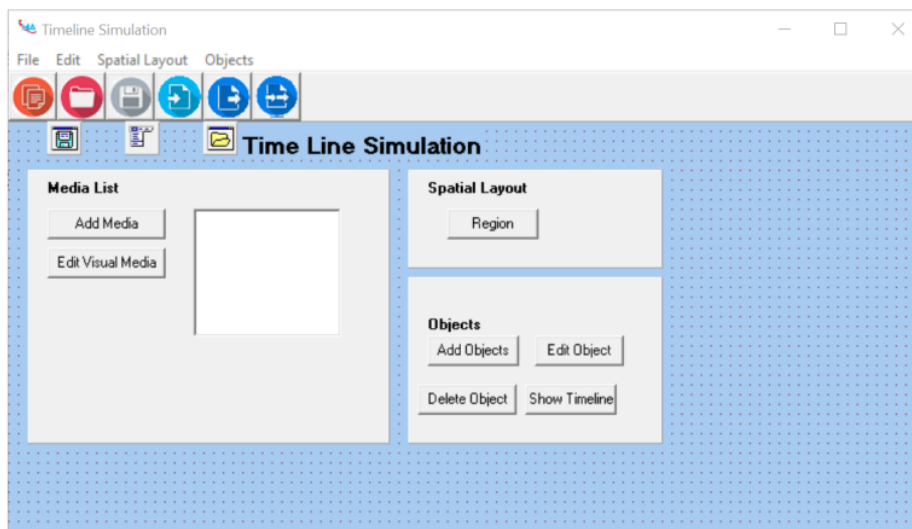
### DESKRIPSI

Program Komputer Alat Bantu Pembuatan Simulasi Garis Waktu adalah suatu program yang membuat suatu garis waktu (timeline). Timeline atau garis waktu adalah suatu grafik atau suatu gambar yang terdiri dari dua sumbu. Sumbu pertama adalah sumbu horisontal yang merupakan garis untuk variabel waktu (detik, menit, jam atau pun lainnya). Sumbu kedua adalah sumbu vertikal yang berisi lokasi atau layer dari objek yang ada pada setiap sumbu waktu. Program ini terdiri dari beberapa tombol (button) yaitu :

- Tombol “Add Media” untuk menambahkan media-media yang akan didaftarkan pada suatu proyek.
- Tombol “Edit Media” berfungsi untuk memperbaiki daftar media-media yang sudah didaftarkan
- Tombol “Region” berfungsi untuk menambahkan region atau layer atau lokasi dari obyek-obyek media yang ada.
- Tombol “Add Object” berfungsi untuk menambahkan objek yang ada pada setiap region
- Tombol “Edit Object” berfungsi untuk memperbaiki data objek yang ada pada setiap region
- Tombol “Delete Object” berfungsi untuk menghapus obyek yang sudah ada.
- Tombol “Show Timeline” berfungsi untuk menampilkan garis waktu (timeline) berdasarkan obyek dan region yang sudah ada.

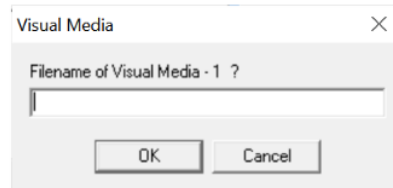
### CARA PENGGUNAAN

1. Tampilan awal ketika program komputer mulai dibuka seperti pada gambar 1. Pada gambar tersebut terdapat beberapa tombol yang seperti dijelaskan dalam dekripsi.



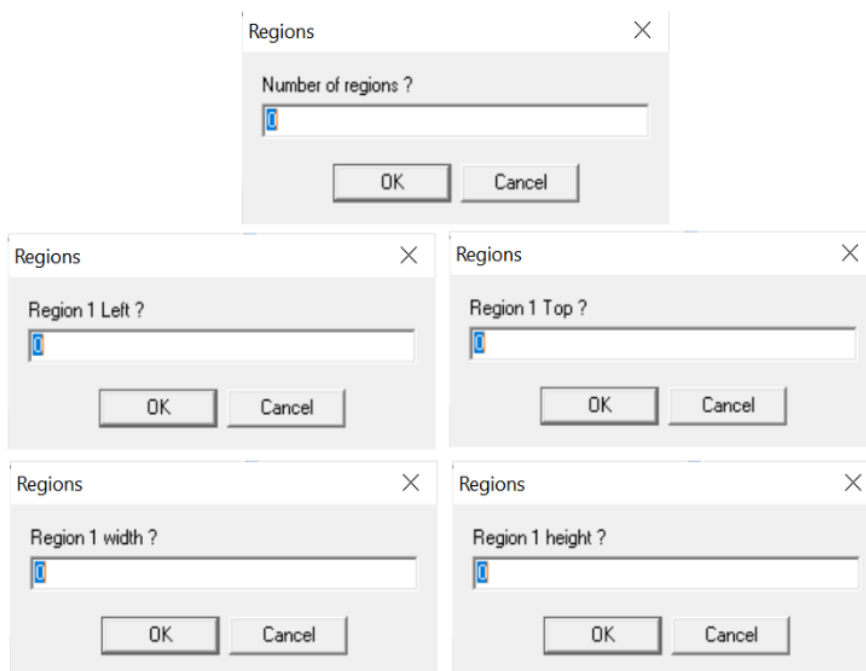
Gambar 1. Halaman Pertama

2. Ketika pengguna mengklik tombol Add Media, maka akan tampak seperti gambar 2. Pengguna diminta untuk memasukkan nama file media.



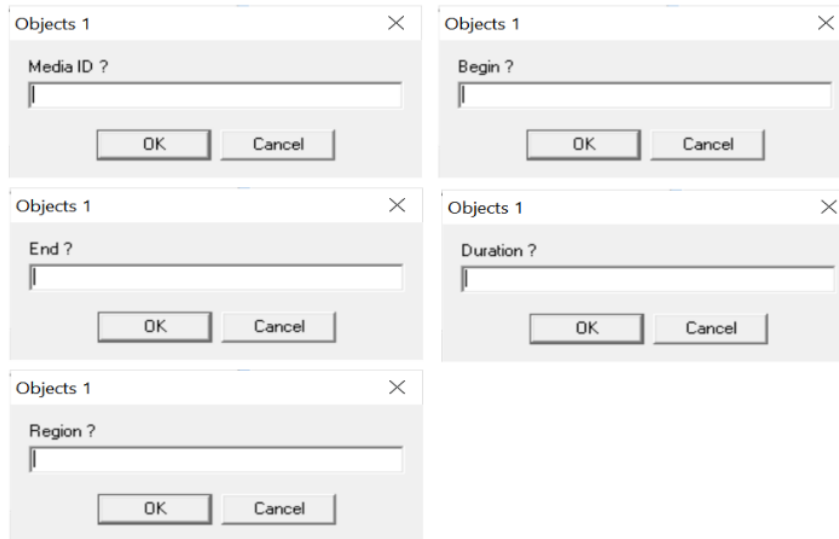
Gambar 2. Tombol add Media

3. Ketika pengguna mengklik tombol Add Region, maka pengguna akan diminta memasukkan data banyak region dan ukuran region (left, top, width dan height) seperti pada gambar 3.



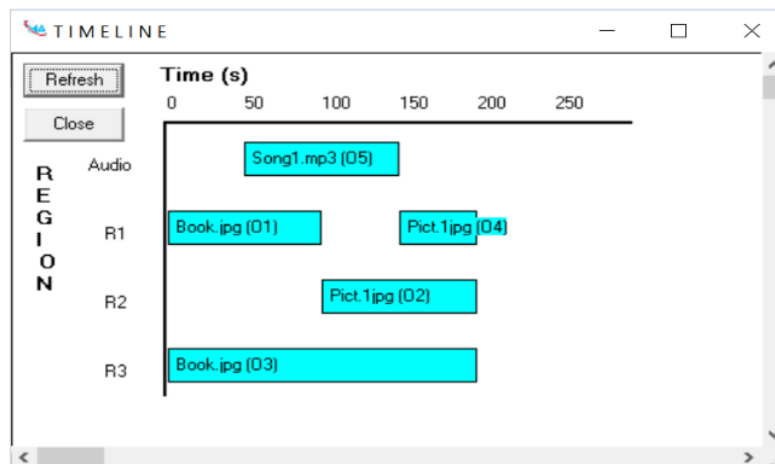
Gambar 3. Tombol Add Region

4. Ketika pengguna mengklik tombol Add Object, maka pengguna akan diminta memasukkan data media ID, begin, end, duration dan region seperti terlihat pada gambar 4.



Gambar 4. Tombol Add Object

5. Jika pengguna mengklik tombol Timeline, maka akan muncul grafik atau gambar garis waktu (timeline) seperti pada gambar 5.



Gambar 5. Garis waktu Timeline

# 5. Program Komputer Alat Bantu Pembuatan Simulasi Garis Waktu

---

## ORIGINALITY REPORT

---

0%

SIMILARITY INDEX

0%

INTERNET SOURCES

0%

PUBLICATIONS

0%

STUDENT PAPERS

---

## PRIMARY SOURCES

---

Exclude quotes      On

Exclude bibliography      On

Exclude matches      Off

# 5. Program Komputer Alat Bantu Pembuatan Simulasi Garis Waktu

---

## GRADEMARK REPORT

---

FINAL GRADE

**/0**

GENERAL COMMENTS

**Instructor**

---

PAGE 1

---

PAGE 2

---

PAGE 3

---

PAGE 4

---