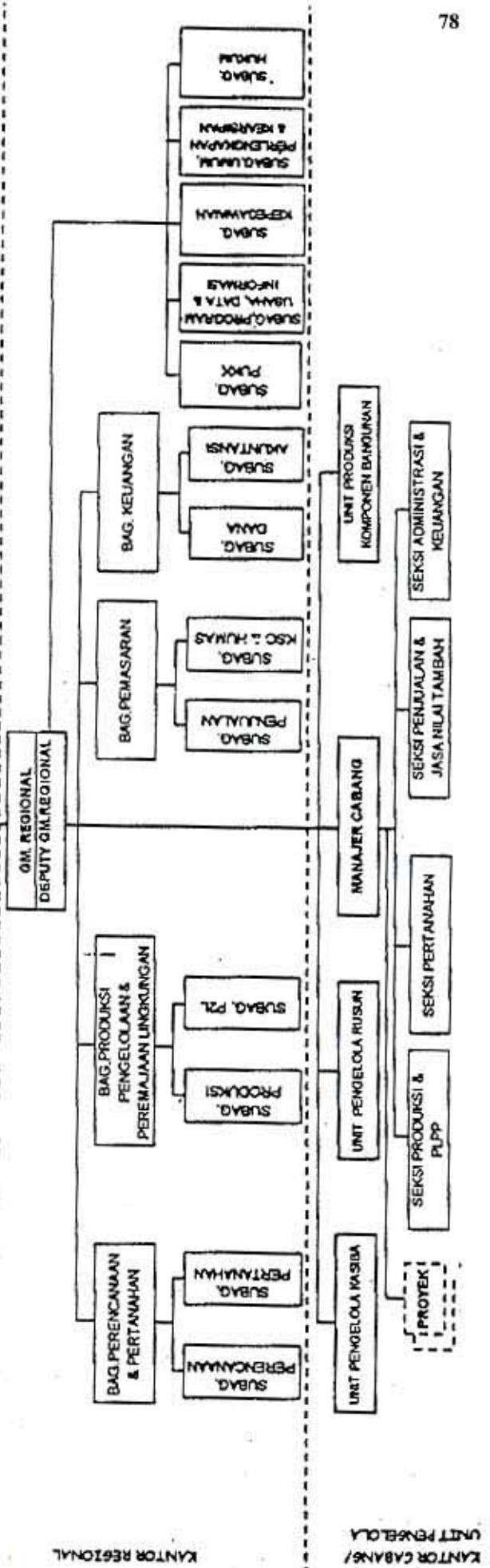
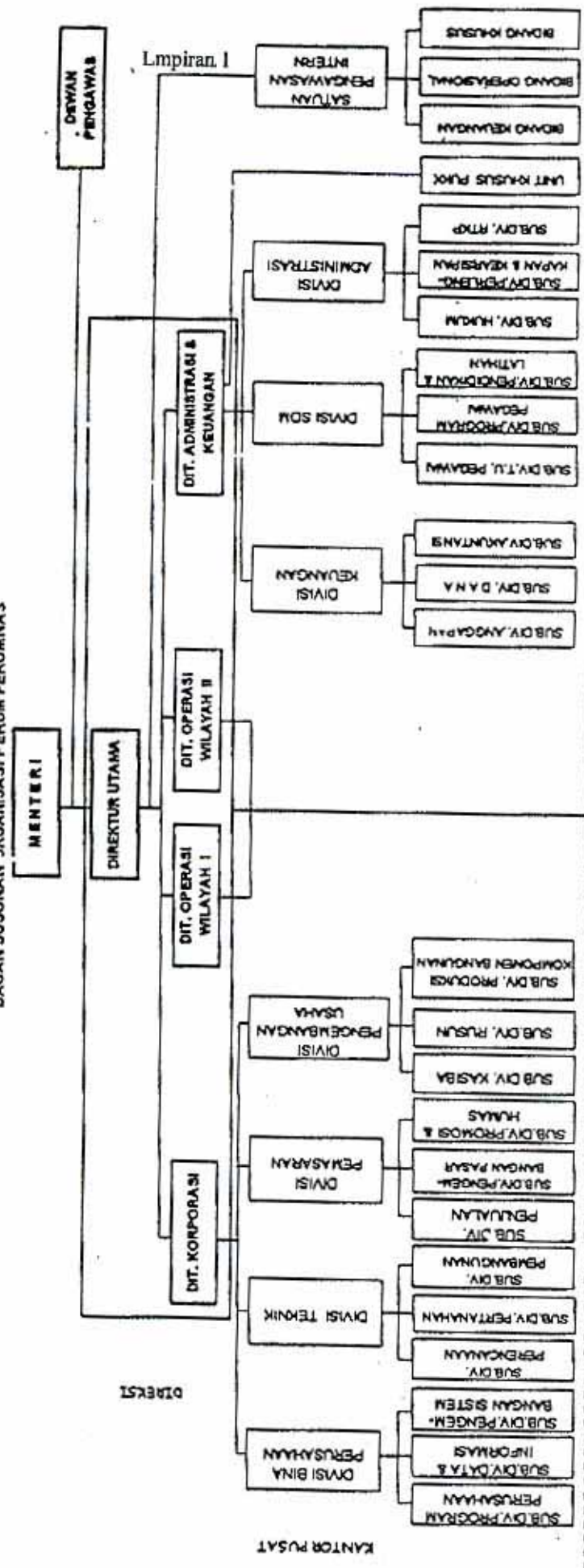


LAMPIRAN 1

BAGAN SUSUNAN ORGANISASI PERUM PERUMNAS



LAMPIRAN 2

RESUME TAHAP

REGIONAL/CABANG : IV/BANDUNG
KOTA LOKASI : SOREANG/BUMI PARAHYANGAN KENCANA
TAHUN PEMBANGUNAN : 1999 s/d 2000

A.DATA FISIK

1. Luas Gross 91.648 M²

B. BIAYA & HARGA POKOK TANAH MATANG

1. Biaya Tanah Rp.35.929 /M²

2. Pematangan Tanah Rp.18.682 /M²

3. Harga Pokok Tanah Matang Rp.78.901 /M²

C. Harga Jual

No	Tipe	DMJ	Jumlah Unit	Harga Pokok Jual	Harga Jual
1.	RS.21/60 Kpl	5	248	Rp.17.984.086,-	Rp.18.703.450,-
2.	RS 21/60 Tgl	5	181	Rp.18.152.885,-	Rp.18.879.000,-
3.	RS.36/98 Kpl	7	374	Rp.39.682.692,-	Rp.41.270.000,-
4.	RS.36/98 Tgl	7	52	Rp.39.741.016,-	Rp.41.330.657,-

D. PEMBANGUNAN RUMAH

No.	Tipe	Sat	Total/Thn.1999		Volume Tahap	
			Vol	HS	1999	2000
1.	RS.21/60 Kpl	Unit	248	Rp.9.817.183	248	-
2.	RS 21/60 Tgl	Unit	181	Rp.10.475.715	181	-
3.	RS.36/98 Kpl	Unit	374	Rp.19.271.735	374	-
4.	RS.36/98 Tgl	Unit	52	Rp.20.297.488	52	-

E. PERHITUNGAN HARGA JUAL RUMAH DAN KAPLING

Uraian	Tipe RS 21/60 Kpl
Biaya Pemb.Rumah	Rp.9.817.183,-
Biaya IMB	Rp.196.345,-
BP Listrik + Air Minum	Rp.425.358,-
Biaya Tanah Matang	Rp. 4.692.268,-
Overhead Produksi	Rp.341.397,-
Biaya Operasional:	
- Pemeliharaan	Rp.187.208,-
- HGB	Rp.169.294,-
- Appraisal	-
Biaya Usaha	Rp.961.204,-
Biaya Bunga	Rp.1.193.829,-
Harga Pokok Jual	Rp.17.984.086,-
Margin	4%
Perhitungan HJ	Rp.18.703.450,-
Perhitungan PPh	0

RESUME TAHAP

REGIONAL/CABANG : IV/BANDUNG
KOTA LOKASI : SOREANG/BUMI PARAHYANGAN KENCANA
TAHUN PEMBANGUNAN : 2000 s/d 2002

A.DATA FISIK

1. Luas Gross 27.890 M²

B. BIAYA & HARGA POKOK TANAH MATANG

1. Biaya Tanah Rp.37.780/ M²

2. Pematangan Tanah Rp.20.464/ M²

3. Harga Pokok Tanah Matang Rp.80.583/ M²

C. Harga Jual

No	Tipe	DMJ	Jumlah Unit	Harga Pokok Jual	Harga Jual
1.	RS.21/60 Kpl	5	39	Rp.18.931.932,-	Rp.19.689.209,-
2.	RS 21/60 Tgl	5	62	Rp.19.218.708,-	Rp.19.987.456,-
3.	RS.36/98 Kpl	7	103	Rp..41.488.942,-	Rp.43.148.500,-
4.	RS.36/98 Tgl	7	21	Rp.41.909.527,-	Rp.43.585.908,-

D. PEMBANGUNAN RUMAH

No.	Tipe	Sat	Total/Thn.1999	Volume Tahap	Volume Tahap		
					2000	2001	2002
			Vol	HS			
1.	RS.21/60 Kpl	5	39	Rp.10.378.566,-	23	12	4
2.	RS 21/60 Tgl	5	62	Rp.11.036.362,-	54	8	-
3.	RS.36/98 Kpl	7	103	Rp.20.286.037,-	89	3	2
4.	RS.36/98 Tgl	7	21	Rp.21.359.032,-	21	-	-

RESUME TAHAP

REGIONAL/CABANG : IV/BANDUNG
KOTA LOKASI : SOREANG/BUMI PARAHYANGAN KENCANA
TAHUN PEMBANGUNAN : 2001 s/d 2003

A.DATA FISIK

1. Luas Gross 75.897 M²

B. BIAYA & HARGA POKOK TANAH MATANG

1. Biaya Tanah Rp.39.768/ M²

2. Pematangan Tanah Rp.22.452/ M²

3. Harga Pokok Tanah Matang Rp.82.671/ M²

C. Harga Jual

No	Tipe	DMJ	Jumlah Unit	Harga Pokok Jual	Harga Jual
1.	RS.21/60 Kpl	5	22	Rp.19.857.713,-	Rp.20.652.021,-
2.	RS 21/60 Tgl	5	201	Rp.20.221.334,-	Rp.21.030.187,-
3.	RS.36/98 Kpl	7	23	Rp..43.615.137,-	Rp.45.359.780,-
4.	RS.36/98 Tgl	7	232	Rp.43.782.812,-	Rp.45.534.124,-

D. PEMBANGUNAN RUMAH

No.	Tipe	Sat	Total/Thn.1999	Volume Tahap	Volume Tahap		
					2001	2002	2003
1.	RS.21/60 Kpl	5	22	Rp.10.903.000	22	-	-
2.	RS 21/60 Tgl	5	201	Rp.11.616.000	167	4	30
3.	RS.36/98 Kpl	7	23	Rp.21.338.000	23	-	-
4.	RS.36/98 Tgl	7	232	Rp.22.514.000	199	33	-

RESUME TAHAP

REGIONAL/CABANG : IV/BANDUNG
KOTA LOKASI : SOREANG/BUMI PARAHYANGAN KENCANA
TAHUN PEMBANGUNAN : 2002 s/d 2004

A.DATA FISIK

1. Luas Gross 32,235 M²

B. BIAYA & HARGA POKOK TANAH MATANG

1. Biaya Tanah Rp.39.768/ M²

2. Pematangan Tanah Rp.30.596/ M²

3. Harga Pokok Tanah Matang Rp.89.833/ M²

C. Harga Jual

No	Tipe	DMJ	Jumlah Unit	Harga Pokok Jual	Harga Jual
1.	RS.21/60 Kpl	5	10	Rp.20.722.436,-	Rp.21.551.333,-
2.	RS 21/60 Tgl	5	112	Rp.20,856.115,-	Rp.21.690.360,-
3.	RS.36/98 Kpl	7	144	Rp.45.159.039,-	Rp.46.965.401,-
4.	RS.36/98 Tgl	7	1	Rp.45.866.371,-	Rp.47.701.026,-

D. PEMBANGUNAN RUMAH

No.	Tipe	Sat	Total/Thn.1999	Volume Tahap	Volume Tahap		
					2002	2003	2004
			Vol	HS			
1.	RS.21/60 Kpl	5	10	Rp.11.124.575	10	-	-
2.	RS 21/60 Tgl	5	112	Rp.12.005.225	100	12	-
3.	RS.36/98 Kpl	7	144	Rp.25.861.800,-	44	94	6
4.	RS.36/98 Tgl	7	1	Rp.26.202.800,-	1	-	-

RESUME TAHAP

REGIONAL/CABANG : IV/BANDUNG
KOTA LOKASI : SOREANG/BUMI PARAHYANGAN KENCANA
TAHUN PEMBANGUNAN : 2003 s/d 2005

A.DATA FISIK

1. Luas Lahan 12.035 M²

B. BIAYA & HARGA POKOK TANAH MATANG

1. Biaya Tanah Rp.49.785/ M²
 2. Pematangan Tanah Rp.40.905/ M²
 3. Harga Pokok Tanah Matang Rp.89.268/ M²

C. Harga Jual

No	Tipe	DMJ	Jumlah Unit	Harga Pokok Jual	Harga Jual
1.	RS.21/60 Kpl	5	3	Rp.21.737.208,-	Rp.22.606.696,-
2.	RS 21/60 Tgl	5	12	Rp.21.912.404,-	Rp.22.788.900,-
3.	RS.36/98 Kpl	7	17	Rp.47.469.036,-	Rp.49.367.797,-
4.	RS.36/98 Tgl	7	82	Rp.48.044.558,-	Rp.49.966.340,-

D. PEMBANGUNAN RUMAH

No.	Tipe	Sat	Total/Thn.1999	Volume Tahap	Volume Tahap		
					2003	2004	2005
			Vol	HS			
1.	RS.21/60 Kpl	5	1	Rp.11.448.150,-	1	-	-
2.	RS 21/60 Tgl	5	3	Rp.12.196.800,-	-	3	-
3.	RS.36/98 Kpl	7	18	Rp.26.421.560,-	11	7	-
4.	RS.36/98 Tgl	7	81	Rp.26.857.050,-	65	16	-

LAMPIRAN 3

FORM ISIAN HASIL
WAWANCARA TERHADAP KENAIKAN HARGA JUAL RUMAH BUMI
PARAHYANGAN KENCANA SOREANG

Hari : Senin

Tanggal : 27 Juni 2005

Tipe Bangunan : RS.21/60 Kpl

No	Kenaikan Harga Jual Rumah yang Ditolerir			
	1%	2%	3%	4%
1.	√			
2.		√		
3.	√			
4.		√		
5.	√			
6.	√			
7.	√			
8.		√		
9.	√			
10.		√		
11.	√			
12.	√			
13.			√	
14.	√			
15.			√	

FORM ISIAN HASIL**WAWANCARA TERHADAP KENAIKAN HARGA JUAL RUMAH BUMI****PARAHYANGAN KENCANA SOREANG**

Hari : Senin

Tanggal : 27 Juni 2005

Tipe Bangunan : RS.21/60 Tgl

No	Kenaikan Harga Jual Rumah yang Ditolerir			
	1%	2%	3%	4%
1.	√			
2.		√		
3.	√			
4.		√		
5.	√			
6.	√			
7.	√			
8.		√		
9.	√			
10.		√		
11.	√			
12.	√			
13.			√	
14.	√			
15.			√	

FORM ISIAN HASIL
WAWANCARA TERHADAP KENAIKAN HARGA JUAL RUMAH BUMI
PARAHYANGAN KENCANA SOREANG

Hari : Senin

Tanggal : 27 Juni 2005

Tipe Bangunan : RS.36/98 Kpl

No	Kenaikan Harga Jual Rumah yang Ditolerir			
	1%	2%	3%	4%
1.	√			
2.		√		
3.	√			
4.	√			
5.	√			
6.	√			
7.	√			
8.	√			
9.	√			
10.	√			
11.	√			
12.	√			
13.	√			
14.	√			
15.	√			

FORM ISIAN HASIL
WAWANCARA TERHADAP KENAIKAN HARGA JUAL RUMAH BUMI
PARAHYANGAN KENCANA SOREANG

Hari : Senin

Tanggal : 27 Juni 2005

Tipe Bangunan : RS.36/98 Tgl

No	Kenaikan Harga Jual Rumah yang Ditolerir			
	1%	2%	3%	4%
1.			√	
2.			√	
3.		√		
4.	√			
5.	√			
6.		√		
7.	√			
8.	√			
9.	√			
10.	√			
11.	√			
12.				√
13.		√		
14.	√			
15.		√		

LAMPIRAN 4

Contoh perhitungan statistik uji t

1. Uji t untuk kenaikan harga jual rumah pada Perumahan Bumi Kencana Soreang untuk Tipe RS.21/60 Kpl dengan data sebagai berikut :

No.Sampel	Kenaikan Harga Jual (%) Y	Y^2
1.	5,27	27,77
2.	4,89	23,91
3.	4,35	18,92
4.	4,90	24,01
Total	19,41	94,61

- Nyatakan hipotesis nol-nya (H_o) bahwa $\mu_A \leq 2,5$
- Pilih hipotesis alternative (H_1) yang sesuai yaitu $\mu_A > 2,5$
- Tentukan tingkat keterandalannya (α) yaitu 0,05
- Wilayah kritiknya adalah $t > t_\alpha$
- Hitung nilai statistik *uji-t* berdasarkan data hasil survey.

Untuk contoh perhitungan nilai t diambil untuk perbandingan kenaikan Harga Jual Rumah Tipe RS.21/60 Kpl pada Perumahan Bumi Parahyangan Kencana, dengan data sebagai berikut:

$$\Sigma Y = 19,41$$

$$\Sigma Y^2 = 94,61$$

$$d_0 = 2,5$$

$$n = 4$$

$$v = n - 1 = 3$$

$$\bar{Y} = \frac{\Sigma Y}{n} = \frac{19,41}{4} = 4,8525$$

$$S = \sqrt{\frac{nY^2 - \Sigma Y^2}{n(n-1)}}$$

$$S = \sqrt{\frac{(4 \times 94,61) - 94,61}{4(4-1)}} = 4,8634$$

$$t = \frac{(\bar{Y} - d_0)}{s / \sqrt{n}}$$

$$t = \frac{(4,8525 - 2,5)}{4,8634 / \sqrt{4}} = 0,967$$

- Untuk kenaikan Harga Jual Rumah Tipe RS.21/60 Kpl pada Perumahan Bumi Parahyangan Kencana diperoleh nilai t sebesar 0,967, sedangkan wilayah kritiknya adalah $t > t_\alpha$ dimana nilai t_α sebesar 2,353 . Sehingga didapat bahwa $t < t_\alpha$, jadi dapat disimpulkan bahwa H_0 dapat diterima dan dengan kata lain kenaikan Harga Jual Rumah Tipe RS.21/60 Kpl tidaklah signifikan.

2. Uji t untuk kenaikan harga jual rumah pada Perumahan Bumi Kencana Soreang untuk Tipe RS.21/60 Tgl dengan data sebagai berikut :

No.Sampel	Kenaikan Harga Jual (%) Y	Y^2
1.	5,87	34,46
2.	5,22	27,25
3.	3,14	9,86
4.	5,06	25,60
Total	19,22	97,17

- Nyatakan hipotesis nol-nya (H_o) bahwa $\mu_A \leq 2,5$
- Pilih hipotesis alternative (H_1) yang sesuai yaitu $\mu_A > 2,5$
- Tentukan tingkat keterandalannya (α) yaitu 0,05
- Wilayah kritiknya adalah $t > t_\alpha$
- Hitung nilai statistik *uji-t* berdasarkan data hasil survey.

Untuk contoh perhitungan nilai t diambil untuk perbandingan kenaikan Harga Jual Rumah Tipe RS.21/60 Tgl pada Perumahan Bumi Parahyangan Kencana, dengan data sebagai berikut:

$$\Sigma Y = 19,22$$

$$\Sigma Y^2 = 97,17$$

$$d_0 = 2,5$$

$$n = 4$$

$$v = n - 1 = 3$$

$$\bar{Y} = \frac{\Sigma Y}{n} = \frac{19,22}{4} = 4,805$$

$$S = \sqrt{\frac{nY^2 - \Sigma Y^2}{n(n-1)}}$$

$$S = \sqrt{\frac{(4 \times 97,17) - 97,17}{4(4-1)}} = 4,9287$$

$$t = \frac{(\bar{Y} - d_0)}{s / \sqrt{n}}$$

$$t = \frac{(4,805 - 2,5)}{4,9287 / \sqrt{4}} = 0,935$$

- Untuk kenaikan Harga Jual Rumah Tipe RS.21/60 Tgl pada Perumahan Bumi Parahyangan Kencana diperoleh nilai t sebesar 0,935, sedangkan wilayah kritiknya adalah $t > t_\alpha$ dimana nilai t_α sebesar 2,353 . Sehingga didapat bahwa $t < t_\alpha$, jadi dapat disimpulkan bahwa H_0 dapat diterima dan dengan kata lain kenaikan Harga Jual Rumah Tipe RS.21/60 Tgl tidaklah signifikan.

3. Uji t untuk kenaikan harga jual rumah pada Perumahan Bumi Kencana Soreang untuk Tipe RS.36/98 Kpl dengan data sebagai berikut :

No.Sampel	Kenaikan Harga Jual (%) Y	Y^2
1.	4,55	20,70
2.	5,13	26,32
3.	3,54	12,53
4.	5,12	26,21
Total	18,34	85,76

- Nyatakan hipotesis nol-nya (H_o) bahwa $\mu_A \leq 2,5$
- Pilih hipotesis alternative (H_1) yang sesuai yaitu $\mu_A > 2,5$
- Tentukan tingkat keterandalannya (α) yaitu 0,05
- Wilayah kritiknya adalah $t > t_\alpha$
- Hitung nilai statistik *uji-t* berdasarkan data hasil survey.

Untuk contoh perhitungan nilai t diambil untuk perbandingan kenaikan Harga Jual Rumah Tipe RS.36/98 Kpl pada Perumahan Bumi Parahyangan Kencana, dengan data sebagai berikut:

$$\Sigma Y = 18,34$$

$$\Sigma Y^2 = 85,76$$

$$d_0 = 2,5$$

$$n = 4$$

$$v = n - 1 = 3$$

$$\bar{Y} = \frac{\Sigma Y}{n} = \frac{18,34}{4} = 4,585$$

$$S = \sqrt{\frac{nY^2 - \Sigma Y^2}{n(n-1)}}$$

$$S = \sqrt{\frac{(4 \times 85,76) - 86,76}{4(4-1)}} = 4,63$$

$$t = \frac{(\bar{Y} - d_0)}{s / \sqrt{n}}$$

$$t = \frac{(4,585 - 2,5)}{4,63 / \sqrt{4}} = 0,901$$

- Untuk kenaikan Harga Jual Rumah Tipe RS.36/989 Kpl pada Perumahan Bumi Parahyangan Kencana diperoleh nilai t sebesar 0,901, sedangkan wilayah kritiknya adalah $t > t_\alpha$ dimana nilai t_α sebesar 2,353 . Sehingga didapat bahwa $t < t_\alpha$, jadi dapat disimpulkan bahwa H_0 dapat diterima dan dengan kata lain kenaikan Harga Jual Rumah Tipe RS.36/98 Kpl tidaklah signifikan.

4. Uji t untuk kenaikan harga jual rumah pada Perumahan Bumi Kencana Soreang untuk Tipe RS.36/98 Tgl dengan data sebagai berikut :

No.Sampel	Kenaikan Harga Jual (%) Y	Y^2
1.	5,46	29,81
2.	4,47	19,98
3.	4,76	22,66
4.	4,749	22,55
Total	19,439	95

- Nyatakan hipotesis nol-nya (H_o) bahwa $\mu_A \leq 2,5$
- Pilih hipotesis alternative (H_1) yang sesuai yaitu $\mu_A > 2,5$
- Tentukan tingkat keterandalannya (α) yaitu 0,05
- Wilayah kritiknya adalah $t > t_\alpha$
- Hitung nilai statistik *uji-t* berdasarkan data hasil survey.

Untuk contoh perhitungan nilai t diambil untuk perbandingan kenaikan Harga Jual Rumah Tipe RS.36/98 Tgl pada Perumahan Bumi Parahyangan Kencana, dengan data sebagai berikut:

$$\Sigma Y = 19,439$$

$$\Sigma Y^2 = 95$$

$$d_0 = 2,5$$

$$n = 4$$

$$v = n - 1 = 3$$

$$\bar{Y} = \frac{\Sigma Y}{n} = \frac{19,439}{4} = 4,8598$$

$$S = \sqrt{\frac{nY^2 - \Sigma Y^2}{n(n-1)}}$$

$$S = \sqrt{\frac{(4 \times 95) - 95}{4(4-1)}} = 4,873$$

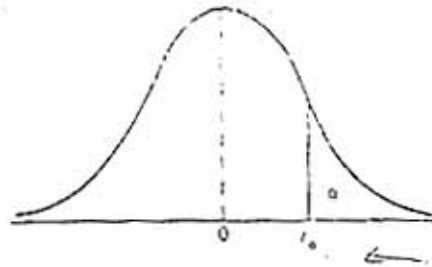
$$t = \frac{(\bar{Y} - d_0)}{s/\sqrt{n}}$$

$$t = \frac{(4,8598 - 2,5)}{4,873/\sqrt{4}} = 0,9685$$

- Untuk kenaikan Harga Jual Rumah Tipe RS.36/989 Tgl pada Perumahan Bumi Parahyangan Kencana diperoleh nilai t sebesar 0,9685, sedangkan wilayah kritiknya adalah $t > t_\alpha$ dimana nilai t_α sebesar 2,353 . Sehingga didapat bahwa $t < t_\alpha$, jadi dapat disimpulkan bahwa H_0 dapat diterima dan dengan kata lain kenaikan Harga Jual Rumah Tipe RS.36/98 Tgl tidaklah signifikan.

LAMPIRAN 5

TABEL A.5^{*}
Tabel Luas, Sebaran t



ν	α				
	0.10	0.05	0.025	0.01	0.005
1	3.078	6.314	12.706	31.821	63.657
2	1.886	2.920	4.303	6.965	9.925
3	1.638	2.353	3.182	4.541	5.841
4	1.533	2.132	2.776	3.747	4.604
5	1.476	2.015	2.571	3.365	4.032
6	1.440	1.943	2.447	3.143	3.707
7	1.415	1.895	2.365	2.998	3.499
8	1.397	1.860	2.306	2.896	3.355
9	1.383	1.835	2.262	2.821	3.250
10	1.372	1.812	2.228	2.764	3.169
11	1.363	1.796	2.201	2.718	3.106
12	1.356	1.782	2.179	2.681	3.055
13	1.350	1.771	2.160	2.650	3.012
14	1.345	1.761	2.145	2.624	2.977
15	1.341	1.753	2.131	2.602	2.947
16	1.337	1.746	2.120	2.583	2.921
17	1.333	1.740	2.110	2.567	2.896
18	1.330	1.734	2.101	2.552	2.878
19	1.328	1.729	2.093	2.539	2.861
20	1.325	1.725	2.086	2.528	2.845
21	1.323	1.721	2.080	2.518	2.831
22	1.321	1.717	2.074	2.508	2.819
23	1.319	1.714	2.069	2.500	2.807
24	1.318	1.711	2.064	2.492	2.797
25	1.316	1.708	2.060	2.485	2.787
26	1.315	1.706	2.056	2.479	2.779
27	1.314	1.703	2.052	2.473	2.771
28	1.313	1.701	2.048	2.467	2.763
29	1.311	1.699	2.045	2.462	2.756
inf.	1.282	1.645	1.960	2.326	2.576

*Tabel diambil dari Tabel IV R. A. Fisher, *Statistical Methods for Research Workers*. Oliver & Boyd Ltd., Edinburgh, dengan izin pengarang dan penerbit.

LAMPIRAN 6

Daftar Pertanyaan

Ketentuan Pernyataan:

Isilah dengan (v) pada salah satu jawaban yang anda pilih pada kolom yang telah disediakan:

1. Tipe RS. 21/60 Tgl

No	Pernyataan	SS	S	KS	TS	STS
1.	Kenaikan Harga Jual Rumah naik sebesar 1 % tiap tahunnya.					
2.	Kenaikan Harga Jual Rumah naik sebesar 2 % tiap tahunnya.					
3.	Kenaikan Harga Jual Rumah naik sebesar 3 % tiap tahunnya.					
4.	Kenaikan Harga Jual Rumah naik sebesar 4 % tiap tahunnya.					

2. Tipe RS. 21/60 Kpl

No	Pernyataan	SS	S	KS	TS	STS
1.	Kenaikan Harga Jual Rumah naik sebesar 1 % tiap tahunnya.					
2.	Kenaikan Harga Jual Rumah naik sebesar 2 % tiap tahunnya.					
3.	Kenaikan Harga Jual Rumah naik sebesar 3 % tiap tahunnya.					
4.	Kenaikan Harga Jual Rumah naik sebesar 4 % tiap tahunnya.					

3. Tipe RS. 36/98 Kpl

No	Pernyataan	SS	S	KS	TS	STS
1.	Kenaikan Harga Jual Rumah naik sebesar 1 % tiap tahunnya.					
2.	Kenaikan Harga Jual Rumah naik sebesar 2 % tiap tahunnya.					
3.	Kenaikan Harga Jual Rumah naik sebesar 3 % tiap tahunnya.					
4.	Kenaikan Harga Jual Rumah naik sebesar 4 % tiap tahunnya.					

4. Tipe RS. 36/98 Tgl

No	Pernyataan	SS	S	KS	TS	STS
1.	Kenaikan Harga Jual Rumah naik sebesar 1 % tiap tahunnya.					
2.	Kenaikan Harga Jual Rumah naik sebesar 2 % tiap tahunnya.					
3.	Kenaikan Harga Jual Rumah naik sebesar 3 % tiap tahunnya.					
4.	Kenaikan Harga Jual Rumah naik sebesar 4 % tiap tahunnya.					