

LAMPIRAN 1

Uji Homogenitas Berat Badan Mencit Hari ke-1

Oneway

Descriptive

Hasil

	N	Mean	Std. Deviation	Std. Error	95% Confidence Interval for Mean	
					Lower Bound	Upper Bound
KN	5	23,64400	,418903	,187339	23,12386	24,16414
DSS	5	24,15600	,594542	,265887	23,41778	24,89422
KK	5	22,86400	2,105286	,941513	20,24994	25,47806
C1	5	24,34400	,599900	,268283	23,59913	25,08887
C2	5	22,24000	1,939832	,867519	19,83138	24,64862
C3	5	24,08200	1,076369	,481367	22,74551	25,41849
Total	5	23,55500	1,418483	,258978	23,02533	24,08467

Descriptive

Hasil

	Minimum	Maximum
KN	23,190	24,280
DSS	23,380	25,000
KK	20,410	25,000
C1	23,700	25,260
C2	20,280	24,980
C3	22,530	25,350
Total	20,280	25,350

Test of Homogeneity of Variances

Hasil

Levene Statistic	df1	df2	Sig
5,005	5	24	,003

LAMPIRAN 2

Hasil Analisis Derajat Penurunan Berat Badan Kruskal Wallis-H

Hari 3	
	Hasil
Chi-Square	11,044
Df	5
Asymp. Sig.	,051

Hari 11	
	Hasil
Chi-Square	15,297
Df	5
Asymp. Sig.	,009

Hari 5	
	Hasil
Chi-Square	17,601
Df	5
Asymp. Sig.	,003

Hari 13	
	Hasil
Chi-Square	17,763
Df	5
Asymp. Sig.	,003

Hari 7	
	Hasil
Chi-Square	18,142
Df	5
Asymp. Sig.	,003

Hari 14	
	Hasil
Chi-Square	10,223
Df	5
Asymp. Sig.	,069

Hari 9	
	Hasil
Chi-Square	20,942
Df	5
Asymp. Sig.	,001

LAMPIRAN 3

Hasil Analisis Derajat Penurunan Berat Badan Mann-Whitney U

Hari 3

Kelompok	KN	Kontrol KK	KDSS	C1	C2	C3
KN		0,025 *	0,364 ^{ns}	0,025 *	0,025 *	0,274 ^{ns}
Kontrol KK	0,025 *		0,026 *	0,500 ^{ns}	0,500 ^{ns}	0,067 ^{ns}
KDSS	0,364 ^{ns}	0,026 *		0,452 ^{ns}	0,026 *	0,209 ^{ns}
C1	0,256 ^{ns}	0,007**	0,452 ^{ns}		0,007**	0,110 ^{ns}
C2	0,025 *	0,500 ^{ns}	0,026 *	0,007**		0,067 ^{ns}
C3	0,274 ^{ns}	0,067 ^{ns}	0,209 ^{ns}	0,110 ^{ns}	0,067 ^{ns}	

** : sangat signifikan

* : signifikan

ns : non signifikan

Hari 5

Kelompok	KN	Kontrol KK	KDSS	C1	C2	C3
KN		0,256 ^{ns}	0,209 ^{ns}	0,003**	0,067 ^{ns}	0,274 ^{ns}
Kontrol KK	0,256 ^{ns}		0,094 ^{ns}	0,003**	0,158 ^{ns}	0,110 ^{ns}
KDSS	0,209 ^{ns}	0,094 ^{ns}		0,008**	0,026 *	0,364 ^{ns}
C1	0,003**	0,003**	0,008**		0,002**	0,003**
C2	0,067 ^{ns}	0,405 ^{ns}	0,026 *	0,002**		0,025 *
C3	0,274 ^{ns}	0,115 ^{ns}	0,364 ^{ns}	0,003**	0,025 *	

** : sangat signifikan

* : signifikan

ns : non signifikan

Hari 7

Kelompok	KN	Kontrol KK	KDSS	C1	C2	C3
KN		0,067 ^{ns}	0,067 ^{ns}	0,015 *	0,067 ^{ns}	0,106 ^{ns}
Kontrol KK	0,067 ^{ns}		0,500 ^{ns}	0,002**	0,500 ^{ns}	0,025 *
KDSS	0,067 ^{ns}	0,500 ^{ns}		0,002**	0,500 ^{ns}	0,025 *
C1	0,015 *	0,002**	0,002**		0,002**	0,455 ^{ns}
C2	0,067 ^{ns}	0,500 ^{ns}	0,500 ^{ns}	0,002**		0,025 *
C3	0,106 ^{ns}	0,025 *	0,025 *	0,455 ^{ns}	0,025 *	

** : sangat signifikan

* : signifikan

ns : non signifikan

Hari 9

Kelompok	KN	Kontrol KK	KDSS	C1	C2	C3
KN		0,067 ^{ns}	0,003**	0,009**	0,067 ^{ns}	0,153 ^{ns}
Kontrol KK	0,067 ^{ns}		0,002**	0,002**	0,500 ^{ns}	0,026 *
KDSS	0,067 ^{ns}	0,500 ^{ns}		0,002**	0,500 ^{ns}	0,026 *
C1	0,003**	0,002**	0,002**		0,002**	0,022 *
C2	0,067 ^{ns}	0,500 ^{ns}	0,002**	0,002**		0,026 *
C3	0,153 ^{ns}	0,026 *	0,002**	0,022 *	0,026 *	

** : sangat signifikan

* : signifikan

ns : non signifikan

Hari 11

Kelompok	KN	Kontrol KK	KDSS	C1	C2	C3
KN		0,067 ^{ns}	0,274 ^{ns}	0,022 *	0,067 ^{ns}	0,059 ^{ns}
Kontrol KK	0,067 ^{ns}		0,025 *	0,007**	0,500 ^{ns}	0,009**
KDSS	0,274 ^{ns}	0,025 *		0,030 *	0,025 *	0,106 ^{ns}
C1	0,022 *	0,007**	0,030 *		0,007**	0,171 ^{ns}
C2	0,067 ^{ns}	0,500 ^{ns}	0,025 *	0,007**		0,009**
C3	0,059 ^{ns}	0,009**	0,106 ^{ns}	0,171 ^{ns}	0,009**	

** : sangat signifikan

* : signifikan

ns : non signifikan

Hari 13

Kelompok	KN	Kontrol KK	KDSS	C1	C2	C3
KN		0,068 ^{ns}	0,303 ^{ns}	0,008**	0,068 ^{ns}	0,114 ^{ns}
Kontrol KK	0,068 ^{ns}		0,158 ^{ns}	0,001**	0,500 ^{ns}	0,009**
KDSS	0,303 ^{ns}	0,158 ^{ns}		0,007**	0,158 ^{ns}	0,158 ^{ns}
C1	0,008**	0,001**	0,007**		0,001**	0,119 ^{ns}
C2	0,068 ^{ns}	0,500 ^{ns}	0,158 ^{ns}	0,001**		0,009**
C3	0,114 ^{ns}	0,009**	0,058 ^{ns}	0,119 ^{ns}	0,009**	

** : sangat signifikan

* : signifikan

ns : non signifikan

LAMPIRAN 4

Hasil Analisis Derajat Diare Kruskal Wallis-H

Hari 3	
	Hasil
Chi-Square	,000
Df	5
Asymp. Sig.	1,000

Hari 5	
	Hasil
Chi-Square	,000
Df	5
Asymp. Sig.	1,000

Hari 7	
	Hasil
Chi-Square	,000
Df	5
Asymp. Sig.	1,000

Hari 9	
	Hasil
Chi-Square	14,077
Df	5
Asymp. Sig.	,015

Hari 11	
	Hasil
Chi-Square	17,763
Df	5
Asymp. Sig.	,003

Hari 13	
	Hasil
Chi-Square	18,381
Df	5
Asymp. Sig.	,003

Hari 14	
	Hasil
Chi-Square	18,583
Df	5
Asymp. Sig.	,002

LAMPIRAN 5

Hasil Analisis Derajat Diare Mann-Whitney U

Hari 3

Kelompok	KN	Kontrol KK	KDSS	C1	C2	C3
KN		0,500 ^{ns}	0,500 ^{ns}	0,500 ^{ns}	0,500 ^{ns}	0,500 ^{ns}
Kontrol KK	0,500 ^{ns}		0,500 ^{ns}	0,500 ^{ns}	0,500 ^{ns}	0,500 ^{ns}
KDSS	0,500 ^{ns}	0,500 ^{ns}		0,500 ^{ns}	0,500 ^{ns}	0,500 ^{ns}
C1	0,500 ^{ns}	0,500 ^{ns}	0,500 ^{ns}		0,500 ^{ns}	0,500 ^{ns}
C2	0,500 ^{ns}	0,500 ^{ns}	0,500 ^{ns}	0,500 ^{ns}		0,500 ^{ns}
C3	0,500 ^{ns}	0,500 ^{ns}	0,500 ^{ns}	0,500 ^{ns}	0,500 ^{ns}	

** : sangat signifikan

* : signifikan

ns : non signifikan

Hari 5

Kelompok	KN	Kontrol KK	KDSS	C1	C2	C3
KN		0,500 ^{ns}	0,500 ^{ns}	0,500 ^{ns}	0,500 ^{ns}	0,500 ^{ns}
Kontrol KK	0,500 ^{ns}		0,500 ^{ns}	0,500 ^{ns}	0,500 ^{ns}	0,500 ^{ns}
KDSS	0,500 ^{ns}	0,500 ^{ns}		0,500 ^{ns}	0,500 ^{ns}	0,500 ^{ns}
C1	0,500 ^{ns}	0,500 ^{ns}	0,500 ^{ns}		0,500 ^{ns}	0,500 ^{ns}
C2	0,500 ^{ns}	0,500 ^{ns}	0,500 ^{ns}	0,500 ^{ns}		0,500 ^{ns}
C3	0,500 ^{ns}	0,500 ^{ns}	0,500 ^{ns}	0,500 ^{ns}	0,500 ^{ns}	

** : sangat signifikan

* : signifikan

ns : non signifikan

Hari 7

Kelompok	KN	Kontrol KK	KDSS	C1	C2	C3
KN		0,500 ^{ns}	0,500 ^{ns}	0,500 ^{ns}	0,500 ^{ns}	0,500 ^{ns}
Kontrol KK	0,500 ^{ns}		0,500 ^{ns}	0,500 ^{ns}	0,500 ^{ns}	0,500 ^{ns}
KDSS	0,500 ^{ns}	0,500 ^{ns}		0,500 ^{ns}	0,500 ^{ns}	0,500 ^{ns}
C1	0,500 ^{ns}	0,500 ^{ns}	0,500 ^{ns}		0,500 ^{ns}	0,500 ^{ns}
C2	0,500 ^{ns}	0,500 ^{ns}	0,500 ^{ns}	0,500 ^{ns}		0,500 ^{ns}
C3	0,500 ^{ns}	0,500 ^{ns}	0,500 ^{ns}	0,500 ^{ns}	0,500 ^{ns}	

** : sangat signifikan

* : signifikan

ns : non signifikan

Hari 9

Kelompok	KN	Kontrol KK	KDSS	C1	C2	C3
KN		0,025 *	0,001**	0,068 ^{ns}	0,068 ^{ns}	0,158 ^{ns}
Kontrol KK	0,025 *		0,002**	0,408 ^{ns}	0,408 ^{ns}	0,201 ^{ns}
KDSS	0,001**	0,002**		0,008**	0,008**	0,007**
C1	0,068 ^{ns}	0,408 ^{ns}	0,008**		0,500 ^{ns}	0,303 ^{ns}
C2	0,068 ^{ns}	0,408 ^{ns}	0,008**	0,500 ^{ns}		0,303 ^{ns}
C3	0,158 ^{ns}	0,201 ^{ns}	0,007**	0,303 ^{ns}	0,303 ^{ns}	

** : sangat signifikan

* : signifikan

ns : non signifikan

Hari 11

Kelompok	KN	Kontrol KK	KDSS	C1	C2	C3
KN		0,026 *	0,001**	0,009**	0,026 *	0,500 ^{ns}
Kontrol KK	0,026 *		0,009**	0,190 ^{ns}	0,500 ^{ns}	0,026 *
KDSS	0,001**	0,009**		0,119 ^{ns}	0,009**	0,001**
C1	0,009**	0,190 ^{ns}	0,119 ^{ns}		0,190 ^{ns}	0,009**
C2	0,026 *	0,500 ^{ns}	0,009**	0,190 ^{ns}		0,026 *
C3	0,500 ^{ns}	0,026**	0,001**	0,009**	0,026 *	

** : sangat signifikan

* : signifikan

ns : non signifikan

Hari 13

Kelompok	KN	Kontrol KK	KDSS	C1	C2	C3
KN		0,025 *	0,001**	0,026 *	0,008**	0,067 ^{ns}
Kontrol KK	0,025 *		0,030 *	0,364 ^{ns}	0,169 ^{ns}	0,274 ^{ns}
KDSS	0,001**	0,030 *		0,031 *	0,040 *	0,022 *
C1	0,026 *	0,364 ^{ns}	0,031 *		0,325 ^{ns}	0,209 ^{ns}
C2	0,008**	0,169 ^{ns}	0,040 *	0,325 ^{ns}		0,083 ^{ns}
C3	0,067 ^{ns}	0,274 ^{ns}	0,022 *	0,209 ^{ns}	0,083 ^{ns}	

** : sangat signifikan

* : signifikan

ns : non signifikan

LAMPIRAN 6

Hasil Analisis Total Skor Gejala Klinik Kolitis Kruskal Wallis-H

Hari 3	
	Hasil
Chi-Square	17,763
Df	5
Asymp. Sig.	,003

Hari 11	
	Hasil
Chi-Square	14,473
Df	5
Asymp. Sig.	,013

Hari 5	
	Hasil
Chi-Square	17,601
Df	5
Asymp. Sig.	,003

Hari 13	
	Hasil
Chi-Square	17,366
Df	5
Asymp. Sig.	,004

Hari 7	
	Hasil
Chi-Square	18,142
Df	5
Asymp. Sig.	,003

Hari 14	
	Hasil
Chi-Square	10,223
Df	5
Asymp. Sig.	,069

Hari 9	
	Hasil
Chi-Square	16,429
Df	5
Asymp. Sig.	,006

LAMPIRAN 7

Hasil Analisis Total Skor Gejala Klinik Kolitis Mann-Whitney U

Hari 3

Kelompok	KN	Kontrol KK	KDSS	C1	C2	C3
KN		0,025 *	0,364 ^{ns}	0,025 *	0,025 *	0,274 ^{ns}
Kontrol KK	0,025 *		0,026 *	0,500 ^{ns}	0,500 ^{ns}	0,067 ^{ns}
KDSS	0,364 ^{ns}	0,026 *		0,452 ^{ns}	0,026 *	0,209 ^{ns}
C1	0,256 ^{ns}	0,007**	0,452 ^{ns}		0,007**	0,110 ^{ns}
C2	0,025 *	0,500 ^{ns}	0,026 *	0,007**		0,067 ^{ns}
C3	0,274 ^{ns}	0,067 ^{ns}	0,209 ^{ns}	0,110 ^{ns}	0,067 ^{ns}	

** : sangat signifikan

* : signifikan

ns : non signifikan

Hari 5

Kelompok	KN	Kontrol KK	KDSS	C1	C2	C3
KN		0,256 ^{ns}	0,209 ^{ns}	0,003**	0,067 ^{ns}	0,274 ^{ns}
Kontrol KK	0,256 ^{ns}		0,094 ^{ns}	0,003**	0,158 ^{ns}	0,110 ^{ns}
KDSS	0,209 ^{ns}	0,094 ^{ns}		0,008**	0,026 *	0,364 ^{ns}
C1	0,003**	0,003**	0,008**		0,002**	0,003**
C2	0,067 ^{ns}	0,405 ^{ns}	0,026 *	0,002**		0,025 *
C3	0,274 ^{ns}	0,115 ^{ns}	0,364 ^{ns}	0,003**	0,025 *	

** : sangat signifikan

* : signifikan

ns : non signifikan

Hari 7

Kelompok	KN	Kontrol KK	KDSS	C1	C2	C3
KN		0,067 ^{ns}	0,067 ^{ns}	0,015 *	0,067 ^{ns}	0,106 ^{ns}
Kontrol KK	0,067 ^{ns}		0,500 ^{ns}	0,002**	0,500 ^{ns}	0,025 *
KDSS	0,067 ^{ns}	0,500 ^{ns}		0,002**	0,500 ^{ns}	0,025 *
C1	0,015 *	0,002**	0,002**		0,002**	0,455 ^{ns}
C2	0,067 ^{ns}	0,500 ^{ns}	0,500 ^{ns}	0,002**		0,025 *
C3	0,106 ^{ns}	0,025 *	0,025 *	0,455 ^{ns}	0,025 *	

** : sangat signifikan

* : signifikan

ns : non signifikan

Hari 9

Kelompok	KN	Kontrol KK	KDSS	C1	C2	C3
KN		0,274 ^{ns}	0,002**	0,003**	0,405 ^{ns}	0,154 ^{ns}
Kontrol KK	0,274 ^{ns}		0,002**	0,003**	0,408 ^{ns}	0,252 ^{ns}
KDSS	0,002**	0,002**		0,068 ^{ns}	0,008**	0,119 ^{ns}
C1	0,003**	0,003**	0,068 ^{ns}		0,008**	0,065 ^{ns}
C2	0,405 ^{ns}	0,408 ^{ns}	0,008**	0,008**		0,216 ^{ns}
C3	0,154 ^{ns}	0,252 ^{ns}	0,119 ^{ns}	0,065 ^{ns}	0,216 ^{ns}	

** : sangat signifikan

* : signifikan

ns : non signifikan

Hari 11

Kelompok	KN	Kontrol KK	KDSS	C1	C2	C3
KN		0,209 ^{ns}	0,003**	0,025 *	0,209 ^{ns}	0,059 ^{ns}
Kontrol KK	0,209 ^{ns}		0,006**	0,035 *	0,500 ^{ns}	0,219 ^{ns}
KDSS	0,003**	0,006**		0,157 ^{ns}	0,006**	0,010 *
C1	0,025 *	0,035 *	0,157 ^{ns}		0,035 *	0,045 *
C2	0,209 ^{ns}	0,500 ^{ns}	0,006**	0,035 *		0,219 ^{ns}
C3	0,059 ^{ns}	0,219 ^{ns}	0,010**	0,045 *	0,219 ^{ns}	

** : sangat signifikan

* : signifikan

ns : non signifikan

Hari 13

Kelompok	KN	Kontrol KK	KDSS	C1	C2	C3
KN		0,408 ^{ns}	0,003**	0,006**	0,185 ^{ns}	0,095 ^{ns}
Kontrol KK	0,408 ^{ns}		0,002**	0,004**	0,169 ^{ns}	0,107 ^{ns}
KDSS	0,003**	0,002**		0,259 ^{ns}	0,002**	0,119 ^{ns}
C1	0,006**	0,004**	0,259 ^{ns}		0,065 ^{ns}	0,143 ^{ns}
C2	0,185 ^{ns}	0,169 ^{ns}	0,002**	0,065 ^{ns}		0,251 ^{ns}
C3	0,095 ^{ns}	0,107 ^{ns}	0,119 ^{ns}	0,143 ^{ns}	0,251 ^{ns}	

** : sangat signifikan

* : signifikan

ns : non signifikan

LAMPIRAN 8

Data Derajat Penurunan Berat Badan, Derajat Diare, dan Total Skor Gejala Klinik Kolitis

Hari 3

Kelompok	Derajat Penurunan BB	Derajat Diare	Total Skor Gejala Klinik
KN	0	0	0
KN	0	0	0
KN	1	0	1
KN	1	0	1
KN	1	0	1
DSS	0	0	0
DSS	0	0	0
DSS	1	0	1
DSS	1	0	1
DSS	2	0	2
KK	0	0	0
KK	0	0	0
KK	0	0	0
KK	0	0	0
KK	0	0	0
Dosis 1	0	0	0
Dosis 1	1	0	1
Dosis 1	1	0	1
Dosis 1	1	0	1
Dosis 1	1	0	1
Dosis 2	0	0	0
Dosis 2	0	0	0
Dosis 2	0	0	0
Dosis 2	0	0	0
Dosis 2	0	0	0
Dosis 3	0	0	0
Dosis 3	0	0	0
Dosis 3	0	0	0
Dosis 3	1	0	1
Dosis 3	1	0	1

Hari 5

Kelompok	Derajat Penurunan BB	Derajat Diare	Total Skor Gejala Klinik
KN	0	0	0
KN	0	0	0
KN	0	0	0
KN	1	0	1
KN	1	0	1
DSS	0	0	0
DSS	0	0	0
DSS	1	0	1
DSS	1	0	1
DSS	2	0	2
KK	0	0	0
KK	0	0	0
KK	0	0	0
KK	0	0	0
KK	1	0	1
Dosis 1	2	0	2
Dosis 1	2	0	2
Dosis 1	2	0	2
Dosis 1	3	0	3
Dosis 1	4	0	4
Dosis 2	0	0	0
Dosis 2	0	0	0
Dosis 2	0	0	0
Dosis 2	0	0	0
Dosis 2	0	0	0
Dosis 3	0	0	0
Dosis 3	0	0	0
Dosis 3	1	0	1
Dosis 3	1	0	1
Dosis 3	1	0	1

Hari 7

Kelompok	Derajat Penurunan BB	Derajat Diare	Total Skor Gejala Klinik
KN	0	0	0
KN	0	0	0
KN	0	0	0
KN	1	0	1
KN	1	0	1
DSS	0	0	0
DSS	0	0	0
DSS	0	0	0
DSS	0	0	0
DSS	0	0	0
KK	0	0	0
KK	0	0	0
KK	0	0	0
KK	0	0	0
KK	0	0	0
Dosis 1	1	0	1
Dosis 1	1	0	1
Dosis 1	1	0	1
Dosis 1	2	0	2
Dosis 1	2	0	2
Dosis 2	0	0	0
Dosis 2	0	0	0
Dosis 2	0	0	0
Dosis 2	0	0	0
Dosis 2	0	0	0
Dosis 3	0	0	0
Dosis 3	0	0	0
Dosis 3	2	0	2
Dosis 3	2	0	2
Dosis 3	2	0	2

Hari 9

Kelompok	Derajat Penurunan BB	Derajat Diare	Total Skor Gejala Klinik
KN	0	0	0
KN	0	0	0
KN	0	0	0
KN	1	0	1
KN	1	0	1
DSS	0	2	2
DSS	0	2	2
DSS	0	2	2
DSS	0	2	2
DSS	0	2	2
KK	0	0	0
KK	0	0	0
KK	0	1	1
KK	0	1	1
KK	0	1	1
Dosis 1	2	0	2
Dosis 1	2	0	2
Dosis 1	2	0	2
Dosis 1	2	1	3
Dosis 1	3	2	5
Dosis 2	0	0	0
Dosis 2	0	0	0
Dosis 2	0	0	0
Dosis 2	0	1	1
Dosis 2	0	2	2
Dosis 3	0	0	0
Dosis 3	0	0	0
Dosis 3	1	0	1
Dosis 3	2	0	2
Dosis 3	2	2	4

Hari 11

Kelompok	Derajat Penurunan BB	Derajat Diare	Total Skor Gejala Klinik
KN	0	0	0
KN	0	0	0
KN	0	0	0
KN	1	0	1
KN	1	0	1
DSS	0	2	2
DSS	0	2	2
DSS	1	2	3
DSS	1	2	3
DSS	1	2	3
KK	0	0	0
KK	0	0	0
KK	0	1	1
KK	0	1	1
KK	0	2	2
Dosis 1	0	0	0
Dosis 1	2	1	3
Dosis 1	2	1	3
Dosis 1	2	2	4
Dosis 1	3	3	5
Dosis 2	0	0	0
Dosis 2	0	0	0
Dosis 2	0	1	1
Dosis 2	0	1	1
Dosis 2	0	2	2
Dosis 3	0	0	0
Dosis 3	1	0	1
Dosis 3	1	0	1
Dosis 3	2	0	2
Dosis 3	2	0	2

Hari 13

Kelompok	Derajat Penurunan BB	Derajat Diare	Total Skor Gejala Klinik
KN	0	0	0
KN	0	0	0
KN	0	0	0
KN	1	0	1
KN	2	0	2
DSS	0	3	3
DSS	0	3	3
DSS	0	3	3
DSS	0	3	3
DSS	2	3	5
KK	0	0	0
KK	0	0	0
KK	0	1	1
KK	0	1	1
KK	0	1	1
Dosis 1	2	0	2
Dosis 1	2	0	2
Dosis 1	2	1	3
Dosis 1	2	1	3
Dosis 1	2	2	4
Dosis 2	0	0	0
Dosis 2	0	1	1
Dosis 2	0	1	1
Dosis 2	0	1	1
Dosis 2	0	2	2
Dosis 3	0	0	0
Dosis 3	1	0	1
Dosis 3	1	0	1
Dosis 3	2	1	3
Dosis 3	3	1	4

Hari 14

Kelompok	Derajat Penurunan BB	Derajat Diare	Total Skor Gejala Klinik
KN	0	0	0
KN	0	0	0
KN	0	0	0
KN	1	0	1
KN	1	0	1
DSS	0	3	3
DSS	0	3	3
DSS	1	3	4
DSS	1	3	4
DSS	2	3	5
KK	0	0	0
KK	0	0	0
KK	0	0	0
KK	2	1	3
KK	3	1	4
Dosis 1	1	0	1
Dosis 1	1	1	2
Dosis 1	1	2	3
Dosis 1	2	2	4
Dosis 1	2	1	3
Dosis 2	0	0	0
Dosis 2	0	0	0
Dosis 2	0	0	0
Dosis 2	0	1	1
Dosis 2	0	2	2
Dosis 3	0	0	0
Dosis 3	1	0	1
Dosis 3	1	0	1
Dosis 3	2	1	3
Dosis 3	3	1	4

LAMPIRAN 9

Perhitungan Dosis

Dosis Perlakuan

Dosis kembang kol pada manusia : 500 g (Jeffrey dan Arraya, 2009)

Dosis untuk 1 mencit : $20 \text{ g} = 0,0026 \times 500 \text{ g} = 1,3 \approx 1,5 \text{ g}$

1,5 g = 0,5 mL sari kukusan kembang kol

Perlakuan : I : 1,5 g = 0,5 mL

II : 3,0 g = 1,0 mL

III : 6,0 g = 1,5 mL

Dosis DSS

Serbuk DSS yang digunakan sebanyak 2,5 g, dilarutkan dengan *aquadest* sebanyak 100 mL sehingga didapatkan larutan DSS 2,5%. Larutan ini diberikan pada mencit melalui air minum (*ad libitum*).

LAMPIRAN 10

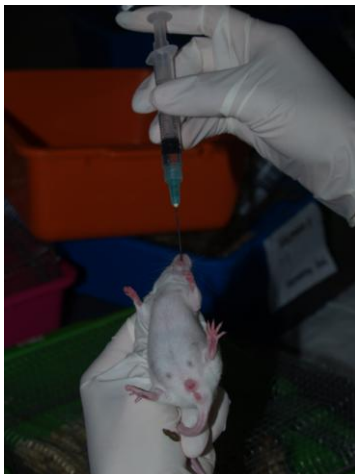
Alat-alat yang Digunakan



Menimbang dengan Neraca Analitis



Dextran Sulfate Sodium (DSS)



Pemberian Sari Kukusan Kembang Kol dengan Sonde Oral



Sari Kukusan Kembang Kol dalam tabung falcon

LAMPIRAN 11

Cara Pembuatan Sari Kukusan Kembang Kol



Kembang kol yang sudah dihaluskan segera diblender



Dikemas dalam *aluminium foil*



Dikukus 3-5 menit



Buka *aluminium foil* dan biarkan dingin



Diperas dengan Menggunakan kasa steril



