

Lampiran I

Data Perhitungan Statistik

Oneway

Descriptives

Hasil

	N	Mean	Std. Deviation	Std. Error	95% Confidence Interval for Mean		Minimum	Maximum
					Lower Bound	Upper Bound		
Kelompok I	4	5.2694	.22558	.11279	4.9105	5.6284	4.98	5.53
Kelompok II	4	8.3256	.98230	.49115	6.7625	9.8887	7.65	9.78
Kelompok III	4	6.7888	1.23965	.61982	4.8163	8.7614	4.98	7.73
Kelompok IV	4	6.6515	.44126	.22063	5.9493	7.3536	6.33	7.30
Kelompok V	4	6.5478	.32338	.16169	6.0333	7.0624	6.13	6.84
Kelompok VI	4	8.9939	.15233	.07616	8.7515	9.2362	8.79	9.15
Total	24	7.0962	1.39557	.28487	6.5069	7.6855	4.98	9.78

Test of Homogeneity of Variances

Hasil

Levene Statistic	df1	df2	Sig.
3.238	5	18	.029

ANOVA

Hasil

	Sum of Squares	df	Mean Square	F	Sig.
Between Groups	36.170	5	7.234	15.097	.000
Within Groups	8.625	18	.479		
Total	44.795	23			

Post Hoc Tests

Multiple Comparisons

Dependent Variable: Hasil
Tukey HSD

(I) Perlakuan	(J) Perlakuan	Mean Difference (I-J)	Std. Error	Sig.	95% Confidence Interval	
					Lower Bound	Upper Bound
Kelompok I	Kelompok II	-3.05616(*)	.48947	.000	-4.6117	-1.5006
	Kelompok III	-1.51939	.48947	.058	-3.0750	.0362
	Kelompok IV	-1.38204	.48947	.099	-2.9376	.1735
	Kelompok V	-1.27837	.48947	.145	-2.8339	.2772
	Kelompok VI	-3.72441(*)	.48947	.000	-5.2800	-2.1688
Kelompok II	Kelompok I	3.05616(*)	.48947	.000	1.5006	4.6117
	Kelompok III	1.53677	.48947	.054	-.0188	3.0923
	Kelompok IV	1.67412(*)	.48947	.031	.1186	3.2297
	Kelompok V	1.77779(*)	.48947	.020	.2222	3.3334
	Kelompok VI	-.66824	.48947	.746	-2.2238	.8873
Kelompok III	Kelompok I	1.51939	.48947	.058	-.0362	3.0750
	Kelompok II	-1.53677	.48947	.054	-3.0923	.0188
	Kelompok IV	.13735	.48947	1.000	-1.4182	1.6929
	Kelompok V	.24103	.48947	.996	-1.3145	1.7966
	Kelompok VI	-2.20501(*)	.48947	.003	-3.7606	-.6494
Kelompok IV	Kelompok I	1.38204	.48947	.099	-.1735	2.9376
	Kelompok II	-1.67412(*)	.48947	.031	-3.2297	-.1186
	Kelompok III	-.13735	.48947	1.000	-1.6929	1.4182
	Kelompok V	.10367	.48947	1.000	-1.4519	1.6592
	Kelompok VI	-2.34236(*)	.48947	.002	-3.8979	-.7868
Kelompok V	Kelompok I	1.27837	.48947	.145	-.2772	2.8339
	Kelompok II	-1.77779(*)	.48947	.020	-3.3334	-.2222
	Kelompok III	-.24103	.48947	.996	-1.7966	1.3145
	Kelompok IV	-.10367	.48947	1.000	-1.6592	1.4519
	Kelompok VI	-2.44604(*)	.48947	.001	-4.0016	-.8905
Kelompok VI	Kelompok I	3.72441(*)	.48947	.000	2.1688	5.2800
	Kelompok II	.66824	.48947	.746	-.8873	2.2238
	Kelompok III	2.20501(*)	.48947	.003	.6494	3.7606
	Kelompok IV	2.34236(*)	.48947	.002	.7868	3.8979
	Kelompok V	2.44604(*)	.48947	.001	.8905	4.0016

* The mean difference is significant at the .05 level.

Homogeneous Subsets

Hasil

Tukey HSD

Perlakuan	N	<i>Subset for alpha = .05</i>		
		1	2	3
Kelompok I	4	5.2694		
Kelompok V	4	6.5478		
Kelompok IV	4	6.6515		
Kelompok III	4	6.7888	6.7888	
Kelompok II	4		8.3256	8.3256
Kelompok VI	4			8.9939
Sig.		.058	.054	.746

Means for groups in homogeneous subsets are displayed.

a. Uses Harmonic Mean Sample Size = 4.000.

Lampiran II

Perhitungan Dosis

1. Buah merah

Diketahui:

Dosis pemakaian buah merah pada manusia: $2 \times 15 \text{ mL} = 30 \text{ mL/ hari}$

Konversi untuk tikus 200 gr: $0,018 \times 30 = 0,54 \text{ mL}$

Untuk tikus 350 gr: $\frac{350}{1000} \times 0,54 = 0,9 \text{ mL} = 1 \text{ mL/hari}$ (dosis ke-2 (Kelompok V))

Dosis ke-1 (Kelompok IV): $\frac{1}{2} \times 1 \text{ mL} = 0,5 \text{ mL/ hari}$

Dosis ke-3 (Kelompok VI): $2 \times 1 \text{ mL} = 2 \text{ mL/ hari}$

2. Sediaan yang mengandung Lechitin (Lesichol[®])

Diketahui:

Dosis Lesichol untuk dewasa 900 mg/ hari ($3 \times 1 \text{ tablet } 300 \text{ mg}$)

Konversi untuk tikus 200 gr: $0,018 \rightarrow 0,018 \times 900 = 16,2 \text{ mg}$

Untuk tikus 350 gr: $\frac{350}{1000} \times 16,2 = 28,35 \text{ mg}$ dalam CMC 1% = 28 mg/ hari

dilarutkan dalam CMC 1%

3. CCl₄

Diketahui:

Dosis CCl₄ = $1,5 \text{ mL/ kgBB}$ dalam minyak zaitun dengan perbandingan 1:1

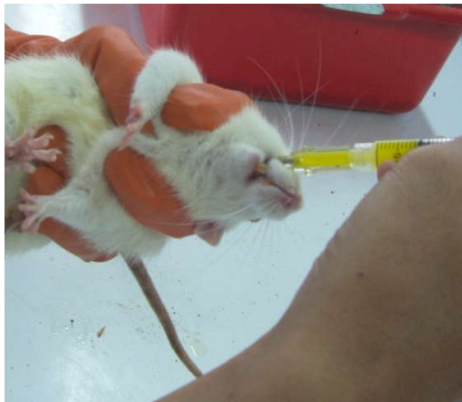
Dosis untuk tikus 350 gr = $\frac{350}{1000} \times 1,5 = 0,525 \text{ mL} = 0,5 \text{ mL}$

Lampiran III

Gambar Percobaan



Gambar L.4.1 Penimbangan Tikus



Gambar L.4.2 Pemberian Lesichol
dengan Sonde





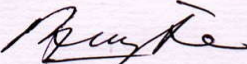


Gambar L.4.3 Pemberian Buah Merah dengan Sonde



Gambar L.4.4 Pengambilan Darah Tikus

Lampiran IV

Ethical Approval

	KOMISI ETIK PENELITIAN FAKULTAS KEDOKTERAN UK MARANATHA - R.S. IMMANUEL BANDUNG No Reg : 033/KNEPK/2008	
Email: ethic_fkukmrsi@med.maranatha.edu		
SURAT KEPUTUSAN NO: 058/KEP FK UKM-RSI/III/2009		
Menimbang:	a)	Bahwa dalam upaya melindungi hak asasi dan kesejahteraan subjek penelitian kesehatan harus mendapat penilaian dan rekomendasi etik penelitian kesehatan dari Komite Etik Penelitian Kesehatan
	b)	bahwa sehubungan dengan butir (a) tersebut diatas telah diajukan permohonan penilaian dan rekomendasi etik penelitian kesehatan berjudul: Pengaruh Ekstrak Buah Merah (<i>Pandanus conoideus lam</i>) terhadap Kadar SGOT Hepar Tikus Galur Wistar (<i>Rattus norvegicus</i> L.) Jantan yang Diinduksi CCl₄ oleh William Jakatama Suwandi (0610053) selaku penanggung jawab penelitian
	c)	bahwa terhadap permohonan tersebut pada butir (b) telah dilakukan pengkajian yang mendalam oleh Komite Etik Penelitian Kesehatan
	d)	bahwa sehubungan dengan butir (a), (b) dan (c) perlu dikeluarkan surat keputusan hasil penilaian dan rekomendasi kelayakan etik penelitian (<i>ethical approval</i>)
Mengingat:		Surat Keputusan Dekan Fakultas Kedokteran Universitas Kristen Maranatha No. 286/V/S.Kep./FK-UKM/2008, tentang PEMBENTUKAN DAN PENGANGKATAN PENGURUS KOMISI ETIK PENELITIAN FAKULTAS KEDOKTERAN UNIVERSITAS KRISTEN MARANATHA – RUMAH SAKIT IMMANUEL (KEP FK UKM-RSI), periode 2008-2010, tanggal 15 Mei 2008.
MEMUTUSKAN		
Menetapkan	Pertama	Menyetujui dan mengizinkan pelaksanaan penelitian berjudul: Pengaruh Ekstrak Buah Merah (<i>Pandanus conoideus Lam</i>) Terhadap Kadar SGOT Hepar Tikus Galur Wistar (<i>Rattus norvegicus</i> L.) Jantan Yang Diinduksi CCl₄ dengan penanggung jawab: William Jakatama Suwandi (0610053)
	Kedua	Surat keputusan ini berlaku sejak ditetapkan dengan ketentuan akan ditinjau kembali apabila di kemudian hari ternyata terdapat kekeliruan
		Ditetapkan di : Bandung Pada tanggal : 14 Maret 2009
Ketua		Sekretaris
		
Prof. DR H.R Mughtan Sujatno, dr, SpFK(K)		Diana Krisanti Jasaputra, dr, M Kes